

2026.gada 13.maijs

Atzinums par nekustamā īpašuma (**nosaukums: Zīlīšu ligzda**),
kas atrodas **Rēzeknes novadā, Ozolaines pagastā, “Zīlīšu ligzda”**,
piespiedu pārdošanas vērtību

Latgales apgabaltiesas 30. iecirkņa
zvērīnātai tiesu izpildītājam
Anitai Briškai

Cienījamā kundze!

Pēc Jūsu pasūtījuma esam veikuši nekustamā īpašuma (**nosaukums: Zīlīšu ligzda**), ar kadastra numuru 7876 001 1040, kas atrodas **Rēzeknes novadā, Ozolaines pagastā, “Zīlīšu ligzda”**, nav reģistrēts zemesgrāmatā un sastāv no 3(trīs) zemes gabaliem ar kopējo platību 12.07 ha: neapbūvēta zemes gabala ar kadastra apzīmējumu 7876 001 1040 un kopējo platību 1.68 ha, neapbūvēta zemes gabala ar kadastra apzīmējumu 7876 001 2539 un kopējo platību 6.01 ha un neapbūvēta zemes gabala ar kadastra apzīmējumu 7876 002 0386 un kopējo platību 4.38 ha, **tajā skaitā meža zeme 0.52 ha** (turpmāk tekstā „Objekts”) novērtēšanu. Atzinums satur mūsu viedokli par iepriekš minētā nekustamā īpašuma piespiedu pārdošanas vērtību.

Atzinums paredzēts, iesniegšanai **Latgales apgabaltiesas 30. iecirkņa zvērīnātai tiesu izpildītājai Anitai Briškai**, izsoles sākuma cenas noteikšanai un nedrīkst būt izmantots citu juridisku un fizisku personu vajadzībām bez rakstiskas vērtētāju atļaujas.

Atzinums pamatojas uz Latvijas standartu „Īpašumu vērtēšana” LVS-401:2013 un vislabākā izmantošanas veida koncepciju saskaņā ar tirgus vērtības definīciju. Mūsu viedoklis balstās uz vērtētāju zināšanām par nekustamā īpašuma tirgu, pieejamo informāciju par vērtēšanas objektu un prasmī analizēt nekustamā īpašuma tirgus notikumus. Turpmāk minētā vērtība ir vērtētāju labākais viedoklis, kādu varēja pieņemt, vadoties no mūsu rīcībā esošās informācijas un laika ierobežojumiem, kā arī punktā 5.1 minētajiem pamatpieņēmumiem un ierobežojošiem faktoriem.

“Piespiedu pārdošana” ir aktīva atsavināšanas situācijas raksturojums, nevis atšķirīga vērtības bāze. Cena, par kādu pārdevējs piekrit pārdot aktīvu piespiedu pārdošanas darījumā, atspoguļo konkrētā darījuma apstākļus, nevis teorētiska labprātīga pārdevēja rīcību tirgus vērtības definīcijas ietvaros (LVS 401:2013). Vērtējamā īpašuma gadījumā piespiedu pārdošanas vērtība ir noteikta pie pieņēmuma, ka īpašums tiek atsavināts izsolē termiņā, kas nav pietiekams atbilstošam piedāvājumam.

Darām Jums zināmu SIA “INTERBALTIJA” atzinumu, ka nekustamā īpašuma (**nosaukums: Zīlīšu ligzda**), kas atrodas **Rēzeknes novadā, Ozolaines pagastā, “Zīlīšu ligzda”**, 2026.gada 13.maijā visvairāk iespējamā piespiedu pārdošanas vērtība ir

16 500 (sešpadsmit tūkstoši pieci simti) **eiro**.

Nekustamā īpašuma apskates (vērtētāja apmeklējuma) datums – 2026.gada 25.janvāris.

Noteiktā piespiedu pārdošanas vērtība ir spēkā, ja tiek atsavinātas pilnas īpašuma tiesības uz vērtēšanas Objektu, tā sastāvs un tehniskais stāvoklis atbilst atzinuma 4.punktā aprakstītajam stāvoklim, ja telpu lietošana nav ierobežota ar atzinuma 5.6 punktā minētiem iespējamiem apgrūtinājumiem. Apgrūtinājumu izmaiņu gadījumā, vai vērtējamā īpašuma sastāva izmaiņu gadījumā, kā arī izmantošanas veida maiņas gadījumā, izmainīsies arī noteiktās vērtības. Vērtētāji neuzņemas atbildību par neparedzamām tirgus vērtību izmaiņām, kas var notikt ārēju apstākļu ietekmes rezultātā.

Ar cieņu

Arnis Zeilis,
Valdes loceklis

ŠIS DOKUMENTS IR ELEKTRONISKI PARAKSTĪTS AR DROŠU ELEKTRONISKO PARAKSTU UN SATUR LAIKA ZĪMOGU

SATURS

1. Vispārējā informācija
 - 1.1 Vērtējamais īpašums
 - 1.2 Vērtējuma pasūtītājs
 - 1.3 Vērtēšanas uzdevums
 - 1.4 Vērtēšanas datums
 - 1.5 Vērtēšanas mērķis
 - 1.6 Īpašumtiesības
 - 1.7 Vērtējamā īpašuma sastāvs
 - 1.8 Pašreizējā izmantošana
 - 1.9 Plānotā/atļautā izmantošana saskaņā ar attīstības plānu
 - 1.10 Labākais izmantošanas veids
 - 1.11 Vērtējumā izmantotā informācija
 - 1.12 Būtiski neietekmējošie apgrūtinājumi
 - 1.13 Negatīvi ietekmējošie apgrūtinājumi
 - 1.14 Citi izdarītie pieņēmumi
2. Vērtējamā īpašuma novietojuma atzīme kartē
3. Fotoattēli
4. Vērtējamā īpašuma raksturojums
 - 4.1 Atrašanās vieta
 - 4.2 Zemes gabala ar kadastra apzīmējumu 7876 001 1040 apraksts
 - 4.2.1 Zemes gabala pieejamība, uzlabojumi pie zemes gabala, autotransporta plūsmas gar zemes gabalu
 - 4.2.2 Zemes gabala konfigurācija un reljefs
 - 4.2.3 Zemes gabala uzlabojumi
 - 4.2.4 Lauksaimniecības zemes raksturojums
 - 4.3 Zemes gabala ar kadastra apzīmējumu 7876 001 2539 apraksts
 - 4.3.1 Zemes gabala pieejamība, uzlabojumi pie zemes gabala, autotransporta plūsmas gar zemes gabalu
 - 4.3.2 Zemes gabala konfigurācija un reljefs
 - 4.3.3 Zemes gabala uzlabojumi
 - 4.3.4 Lauksaimniecības zemes raksturojums
 - 4.4 Zemes gabala ar kadastra apzīmējumu 7876 002 0386 apraksts
 - 4.4.1 Zemes gabala pieejamība, uzlabojumi pie zemes gabala, autotransporta plūsmas gar zemes gabalu
 - 4.4.2 Zemes gabala konfigurācija un reljefs
 - 4.4.3 Zemes gabala uzlabojumi
 - 4.4.4 Lauksaimniecības zemes raksturojums
 - 4.4.5 Meža raksturojums
5. Īpašuma vērtējums
 - 5.1 Vērtējuma pamatojums
 - 5.2 Vērtējamā īpašuma labākais izmantošanas veids
 - 5.3 Nekustamā īpašuma tirgus daļas, kurā ietilpst vērtēšanas objekts, raksturojums/analīze
 - 5.4 Vērtējamā īpašuma tirgus vērtību ietekmējošie faktori
 - 5.5 Vērtējamā īpašuma tirgus un piespiedu pārdošanas vērtību aprēķins
 - 5.5.1 Vērtējamā īpašuma tirgus vērtības aprēķins izmantojot salīdzināmo darījumu pieeju
 - 5.5.2 Vērtējamā īpašuma sastāvā ietilpstošās mežaudzes vērtības aprēķins ar ieņēmumu pieeju
 - 5.5.3 Iegūto rezultātu apkopojums
 - 5.6 Vērtējamā īpašuma atsavināšanas iespējas
 - 5.7 Neatkarības apliecinājums
 - 5.8 Kopsavilkums
6. Pielikumi

1. VISPĀRĒJĀ INFORMĀCIJA

1.1 Vērtējamais īpašums	Nekustamais īpašums (nosaukums: Zīlīšu ligzda), kas atrodas Rēzeknes novadā, Ozolaines pagastā, "Zīlīšu ligzda" .
1.2 Vērtējuma pasūtītājs	Latgales apgabaltiesas iecirkņa Nr.30 zvērināta tiesu izpildītāja Anita Briška.
1.3 Vērtēšanas uzdevums	Noteikt vērtēšanas Objekta piespiedu pārdošanas vērtību vērtēšanas datumā.
1.4 Vērtēšanas datums	2026.gada 13.maijs.
1.5 Vērtēšanas mērķis	Vērtēšanas mērķis ir sniegt Pasūtītājam atzinumu par vērtējamā nekustamā īpašuma piespiedu pārdošanas vērtību.
1.6 Īpašumtiesības	Fiziska persona – tiesiskais valdītājs. Pamats: 2014. gada 15. jūlija Valsts zemes dienesta Latgales reģionālas nodaļas lēmums Nr.9-01/368497-1/1 Par zemes īpašuma tiesību atjaunošanu.
1.7 Vērtējamā īpašuma sastāvs	Neapbūvēts zemes gabals ar kadastra apzīmējumu 7876 001 1040 un kopējo platību 1.68 ha. Neapbūvēts zemes gabals ar kadastra apzīmējumu 7876 001 2539 un kopējo platību 6.01 ha. Neapbūvēts zemes gabals ar kadastra apzīmējumu 7876 002 0386 un kopējo platību 4.38 ha, tai skaitā meža zeme 0.452 ha platībā.
1.8 Pašreizējā izmantošana	Neapbūvētas zemes, kas piemērotas lauksaimniecībai un mežsaimniecībai.
1.9 Plānotā/aļautā izmantošana saskaņā ar attīstības plānu	Lauksaimniecības un mežsaimniecības teritorija.
1.10 Labākais izmantošanas veids	Lauksaimniecībā un mežsaimniecībā izmantojamas zemes.
1.11 Vērtējumā izmantotā informācija	2026.gada 20.janvāra Latgales apgabaltiesas iecirkņa Nr.30 zvērinātas tiesu izpildītājas Anitas Briškas Pieprasījums Nr.00991/030/2026-NOS. 2014. gada 15. jūlija Valsts zemes dienesta Latgales reģionālas nodaļas lēmums Nr.9-01/368497-1/1 Par zemes īpašuma tiesību atjaunošanu. VMD Austrumu Virsmežniecības izziņa Nr. AVM.4-5/173 Par ierobežotas pieejamības informācijas nosūtīšanu par īpašumu "Zīlīšu ligzda", kad. Nr.78760011040, Ozolaines pag. Taksācijas apraksts Sortimentu periodu plāns Finansu plūsmas plāns. VZD informatīvā izdrukā no Kadastra informācijas sistēmas.
1.12 Būtiski neietekmējošie apgrūtinājumi	VZD informatīvā izdrukā no Kadastra informācijas sistēmas izdarītas atzīmes <u>zemes gabalam ar kadastra apzīmējumu 7876 001 1040</u> : - ūdensnotekas (ūdensteču regulēta posma un speciāli raktas gultnes), kā arī uz tās esošas hidrotehniskas būves un ierīces ekspluatācijas aizsargjoslas teritorija lauksaimniecībā izmantojamās zemēs – 0.1536 ha; - ekspluatācijas aizsargjoslas teritorija gar elektronisko tīklu gaisvadu līniju ārpus pilsētām un ciemiem ar nominālo spriegumu 110 kilovolti – 0.4880 ha; - ekspluatācijas aizsargjoslas teritorija ap navigācijas tehnisko līdzekli, kas paredzēts valsts aizsardzības vajadzībam – 1.6779 ha; - dzīvojamās apbūves zemei izvērtējamo apgrūtinājumu pārklājuma teritorija zemes kadastrālās vērtības aprēķinam – 1.3813 ha; - pārējās apbūves zemei izvērtējamo apgrūtinājumu pārklājuma teritorija zemes kadastrālās vērtības aprēķinam – 0.4880 ha; - ekspluatācijas aizsargjoslas teritorija gar elektronisko sakaru tīklu gaisvadu līniju – 0.0370 ha; - no 10 līdz 25 kilometriem garas dabiskas ūdenstece vides un dabas resursu aizsardzības aizsargjoslas teritorija lauku apvidos – 0.7823 ha;

	<ul style="list-style-type: none"> - lauku zemei izvērtējamo apgrūtinājumu pārklājuma teritorija zemes kadastrālas vērtības aprēķinam – 0.4880 ha; - ekspluatācijas aizsargjoslas teritorija gar valsts galvenajiem autoceļiem lauku apvidos – 1.3704 ha. <p>VZD informatīvā izdrukā no Kadastra informācijas sistēmas izdarītas atzīmes <u>zemes gabalam ar kadastra apzīmējumu 7876 001 2539</u>:</p> <ul style="list-style-type: none"> - ūdensnotekas (ūdensteču regulēta posma un speciāli raktas gultnes), kā arī uz tās esošas hidrotehniskas būves un ierīces ekspluatācijas aizsargjoslas teritorija lauksaimniecībā izmantojamās zemēs – 0.2330 ha; - ekspluatācijas aizsargjoslas teritorija ap navigācijas tehnisko līdzekli, kas paredzēts valsts aizsardzības vajadzībam – 6.0085 ha; - ekspluatācijas aizsargjoslas teritorija gar elektronisko tīklu gaisvadu līniju ārpus pilsētām un ciemiem ar nominālo spriegumu 110 kilovolti – 0.0350 ha; - dzīvojamās apbūves zemei izvērtējamo apgrūtinājumu pārklājuma teritorija zemes kadastrālas vērtības aprēķinam – 1.9412 ha; - pārējās apbūves zemei izvērtējamo apgrūtinājumu pārklājuma teritorija zemes kadastrālās vērtības aprēķinam – 0.4223 ha; - ekspluatācijas aizsargjoslas teritorija gar dzelzceļu lauku apvidos – 0.3873 ha; - ekspluatācijas aizsargjoslas teritorija gar valsts galvenajiem autoceļiem lauku apvidos – 1.5539 ha; - no 10 līdz 25 kilometriem garas dabiskas ūdensteces vides un dabas resursu aizsardzības aizsargjoslas teritorija lauku apvidos – 1.3309 ha; - lauku zemei izvērtējamo apgrūtinājumu pārklājuma teritorija zemes kadastrālas vērtības aprēķinam – 0.0350 ha. <p>VZD informatīvā izdrukā no Kadastra informācijas sistēmas izdarīta atzīme <u>zemes gabalam ar kadastra apzīmējumu 7876 002 0386</u> - ekspluatācijas aizsargjoslas teritorija ap navigācijas tehnisko līdzekli, kas paredzēts valsts aizsardzības vajadzībam – 4.3800 ha.</p>
1.13 Negatīvi ietekmējošie apgrūtinājumi	Īpašuma tiesības nav reģistrētas zemesgrāmatā.
1.14 Citi izdarītie pieņēmumi	- vērtējamais īpašums nav iekļāts, apgrūtināts ar parādiem vai citiem lietu tiesības ierobežojošiem apgrūtinājumiem.

2. VĒRTĒJAMĀ ĪPAŠUMA NOVIETOJUMA ATZĪME KARTĒ

Novietojums



Izkopējums no attīstības plāna plānotā/atļautā izmantošana



Informācijas avots: www.geolatvija.lv



Zemes gabals ar kadastra apzīmējumu 7876 002 0386





4. VĒRTĒJAMĀ ĪPAŠUMA RAKSTUROJUMS

4.1 Atrašanās vieta

Vērtējamais nekustamais īpašums atrodas Rēzeknes novada, Ozolaines pagastā apdzīvotā vietā Tēviņi.

Attālums kilometros no zemes gabala ar kadastra apzīmējumu 78760012639 līdz					
Meža ceļam	Vietējās nozīmes ceļam	Asfaltētam autoceļam	Pagasta centram	Rēzeknes centram	Rīgai
-	-	-	9.62	5.46	242.4

Līdz tuvākai autobusa maršruta pieturvietai, kas atrodas uz autoceļa A13 aptuveni ir 0,7 km.

	Teicams	Labs	Vidējs	Vājš	Slihts
Iedzīvotāju nodarbinātība -	<input type="checkbox"/>	<input type="checkbox"/>	<input checked="" type="checkbox"/>	<input type="checkbox"/>	<input type="checkbox"/>
Darba vietu pieejamība-	<input type="checkbox"/>	<input type="checkbox"/>	<input checked="" type="checkbox"/>	<input type="checkbox"/>	<input type="checkbox"/>
Iepirkšanās vietu pieejamība-	<input type="checkbox"/>	<input type="checkbox"/>	<input checked="" type="checkbox"/>	<input type="checkbox"/>	<input type="checkbox"/>
Skolu pieejamība-	<input type="checkbox"/>	<input type="checkbox"/>	<input checked="" type="checkbox"/>	<input type="checkbox"/>	<input type="checkbox"/>
Sabiedriskā transporta pieejamība-	<input type="checkbox"/>	<input type="checkbox"/>	<input checked="" type="checkbox"/>	<input type="checkbox"/>	<input type="checkbox"/>
Atpūtas vietu pieejamība-	<input type="checkbox"/>	<input type="checkbox"/>	<input checked="" type="checkbox"/>	<input type="checkbox"/>	<input type="checkbox"/>
Labiekārtojuma atbilstība-	<input type="checkbox"/>	<input type="checkbox"/>	<input checked="" type="checkbox"/>	<input type="checkbox"/>	<input type="checkbox"/>
Tuvāko īpašumu atbilstība apskatāma īpašuma tipam-	<input type="checkbox"/>	<input checked="" type="checkbox"/>	<input type="checkbox"/>	<input type="checkbox"/>	<input type="checkbox"/>
Kaitīgo apstākļu iedarbība (maza=teicams)-	<input type="checkbox"/>	<input checked="" type="checkbox"/>	<input type="checkbox"/>	<input type="checkbox"/>	<input type="checkbox"/>
Drošība-	<input type="checkbox"/>	<input type="checkbox"/>	<input checked="" type="checkbox"/>	<input type="checkbox"/>	<input type="checkbox"/>
Īpašumu izskats-	<input type="checkbox"/>	<input type="checkbox"/>	<input checked="" type="checkbox"/>	<input type="checkbox"/>	<input type="checkbox"/>
Tirgus pievilcība-	<input type="checkbox"/>	<input type="checkbox"/>	<input checked="" type="checkbox"/>	<input type="checkbox"/>	<input type="checkbox"/>

Kopumā vērtēšanas Objekta novietojums Rēzeknes novadā, Ozolaines pagastā uzskatāms par apmierinošu.

4.2 Zemes gabala ar kadastra apzīmējumu 7876 001 1040 apraksts

Vērtējamā nekustamā īpašuma sastāvā ietilpst zemes gabals ar kopējo platību 1.68 ha.

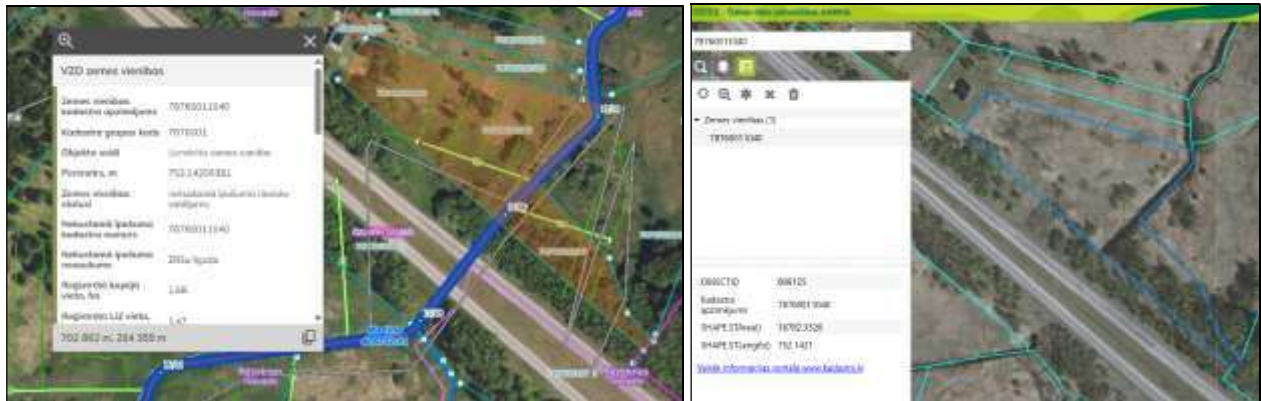
Zemes eksplikācija	Ha pēc VZD	%
Lauksaimniecībā izmantojamā zeme	1.47	87.5
Krūmi	0.12	7.14
Ūdens zeme	0,09	5.36
KOPĀ	1.68	100%

4.2.1 Zemes gabala pieejamība, uzlabojumi pie zemes gabala, autotransporta plūsma gar zemes gabalu

Piebraukšana zemes gabalam pa autoceļu A15, kas klāts ar labas kvalitātes asfaltbetona ceļu segumu. Autotransporta plūsma gar īpašumu ir intensīva. Piebraukšana zemes gabalam ar autotransportu nav iespējama, jo no autoceļa nav izveidota nobrauktuve. Pieklūšana iespējama kājām no ceļa puses vai no blakus esošu īpašumu puses. Izveidot nobrauktuvi no autoceļa puses visdrīzāk nebūs iespējams. Pieklūšanu zemes gabalam būtu nepieciešams juridiski kārtot pāri zemes vienībām **78760012506** un **78760012509**.

4.2.2 Zemes gabala konfigurācija un reljefs

Zemes gabalam plānā ir neregulāra forma. Reljefs lielākajā teritorijas daļā ir nedaudz paugurains, tas ir daļēji meliorēts (VZD nav atzīmēta meliorētās zemes platība). Zemes gabala konfigurācija un reljefs ir piemērots lauksaimniecībai.



Informācijas avots: www.melioracija.lv un www.ozols.gov.lv

4.2.3 Zemes gabala uzlabojumi

Zemes gabalam nav būtisku uzlabojumu.

4.2.4 Lauksaimniecības zemes raksturojums

Lauksaimniecības zemes aizņem 1.47 ha vai 87.5 % no kopējās zemes platības. Zemes kvalitātes novērtējums ir 29 balles. Saskaņā ar VZD datiem augsnes apstākļu un reljefa dēļ piemērotas pļāvām un ganībām. Zeme pašlaik netiek apsaimniekota (aizaugusi ar krūmiem, kokiem un zāli).

4.3 Zemes gabala ar kadastra apzīmējumu 7876 001 2539 apraksts

Vērtējamā nekustamā īpašuma sastāvā ietilpst zemes gabals ar kopējo platību 6.01 ha.

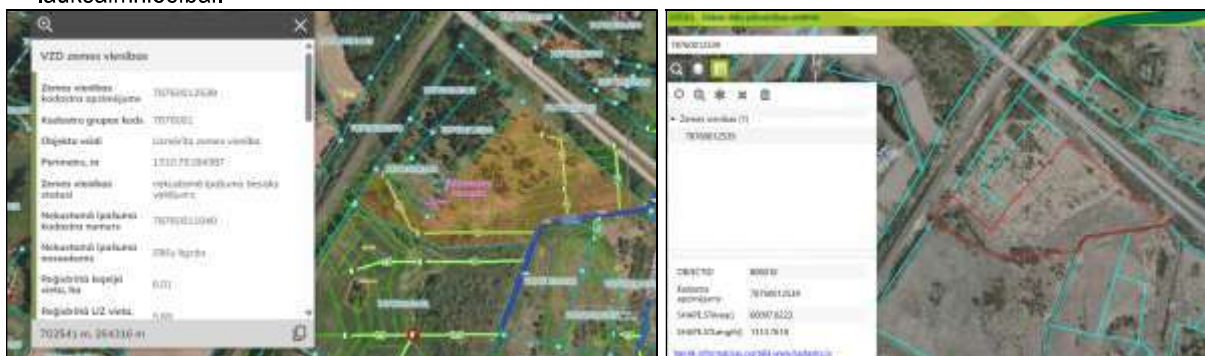
Zemes eksplikācija	Ha	%
Lauksaimniecībā izmantojamā zeme	5.89	98.00
Ūdens zeme	0.12	2.00
KOPĀ	6.01	100%

4.3.1 Zemes gabala pieejamība, uzlabojumi pie zemes gabala, autotransporta plūsma gar zemes gabalu

Piebraukšana zemes gabalam pa autoceļu A15, kas klāts ar labas kvalitātes asfaltbetona ceļu segumu. Autotransporta plūsma gar īpašumu ir intensīva. Piebraukšana zemes gabalam ar autotransportu nav iespējama, jo no autoceļa nav izveidota nobrauktuve. Piekļūšana iespējama kājām no ceļa puses vai no blakus esošu īpašumu puses. Izveidot nobrauktuvi no autoceļa puses visdrīzāk nebūs iespējams. Piekļūšanu zemes gabalam būtu nepieciešams juridiski kārtot pāri zemes vairākām zemes vienībām (nav zināms vai no dzelzceļa puses valstij piederošas zemes būtu iespējams nodrošināt piebraukšanu).

4.3.2 Zemes gabala konfigurācija un reljefs

Zemes gabalam plānā ir neregulāra forma. Reljefs lielākajā teritorijas daļā ir nedaudz paugurains, tas ir meliorēts (VZD nav atzīmēta meliorētās zemes platība). Zemes gabala konfigurācija un reljefs ir piemērots lauksaimniecībai.



Informācijas avots: www.melioracija.lv

4.3.3 Zemes gabala uzlabojumi

Zemes gabalam nav būtisku uzlabojumu.

4.3.4 Lauksaimniecības zemes raksturojums

Lauksaimniecības zemes aizņem 5.89 ha vai 98 % no kopējās zemes platības. Zemes kvalitātes novērtējums ir 35 balles. Augsnes apstākļu un reljefa dēļ piemērots ganībām. Zeme pašlaik netiek apsaimniekota (aizaugusi ar krūmiem, kokiem un zāli).

4.4 Zemes gabala ar kadastra apzīmējumu 7876 002 0386 apraksts

Vērtējamā nekustamā īpašuma sastāvā ietilpst zemes gabals ar kopējo platību 4.38 ha.

Zemes eksplikācija	Ha dabā	%
Lauksaimniecībā izmantojamā zeme	3.27	75
Meži	0.52	12
Zeme zem ceļiem	0.55	12
Pārējās zemes	0.04	1
KOPĀ	4.38	100%

4.4.1 Zemes gabala pieejamība, uzlabojumi pie zemes gabala, autotransporta plūsma gar zemes gabalu

Piebraukšana zemes gabalam no Valsts galvenā autoceļa A13 (Krievijas robeža (Grebņeva) – Lietuvas robeža (Medumi)), kas klāts ar labas kvalitātes asfaltbetona ceļu segumu, tālāk aptuveni 5.8 km pa pašvaldības ceļiem, kas klāts ar apmierinošas kvalitātes grants segumu, tālāk aptuveni 150 m piebraucamo ceļu, kas ir gar divu zemes vienību robežu un gar vērtējamo zemes gabalu, taču VZD tas nav iezīmēts kā servitūta ceļš, tādēļ tiek pieņemts, ka juridiski piebraukšana nav sakārtota.

4.4.2 Zemes gabala konfigurācija un reljefs

Zemes gabalam plānā ir neregulāra forma. Reljefs lielākajā teritorijas daļā ir nedaudz paugurains, tas nav meliorēts. Zemes gabala konfigurācija un reljefs ir piemērots lauksaimniecībai un mežsaimniecībai.



Informācijas avots: www.melioracija.lv

4.4.3 Zemes gabala uzlabojumi

Zemes gabalam nav būtisku uzlabojumu.

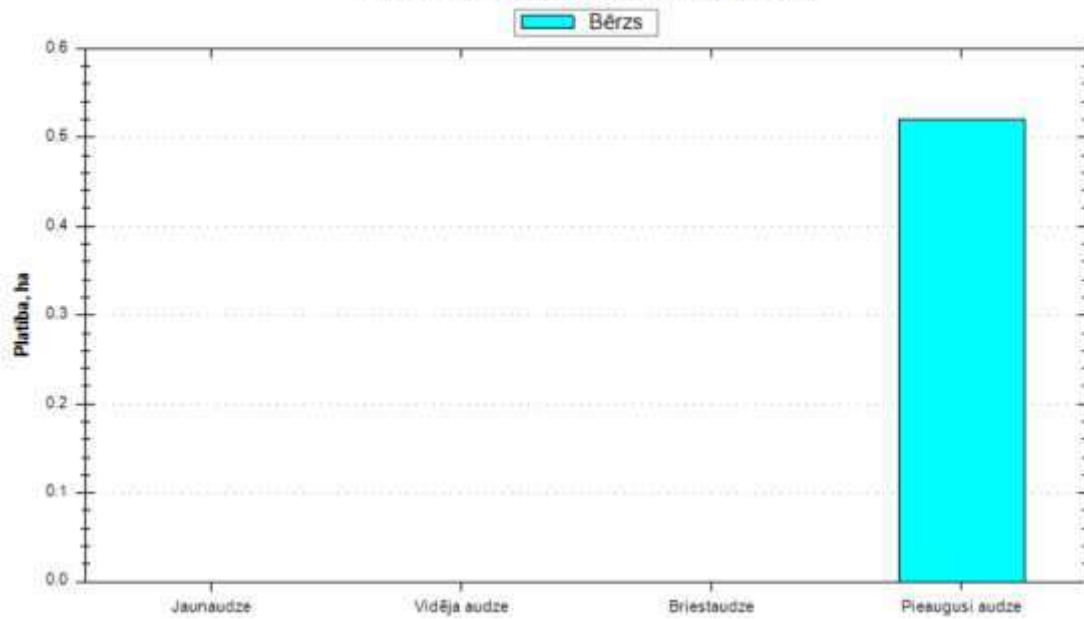
4.4.4 Lauksaimniecības zemes raksturojums

Lauksaimniecības zemes aizņem 3.27 ha vai 75 % no kopējās zemes platības. Zemes kvalitātes novērtējums ir 35 balles. Augsnes apstākļu un reljefa dēļ piemērotas pļavām un augļu dārzam. Zeme pašlaik netiek apsaimniekota (aizaugusi ar krūmiem, kokiem un zāli).

4.4.5 Meža raksturojums

Mežs aizņem 0,52 ha jeb 12% no kopējās zemes platības. Reljefs ir viļņots. Meža augsnes ir auglīgās susinātās kūdras augsnes. Mežizstrādi var veikt vasarā, sausos laika apstākļos vai ziemā, pēc ilgstoša kailsala. Pēdējos desmit gados mežizstrāde nav veikta. Pievešanas attālums svārstās robežās no 60 m līdz 200 m. Zemes gabalā esošo mežaudžu sastāvu pamatā veido augstvērtīgās koku sugas, bērzs, kā arī mazvērtīgā koku suga melnalksnis. Mežaudžu vecumstruktūru veido pieauguša vecuma audze.

Valdošo sugu sadalījums pa vecuma grupām



Vecuma grupas

Suga	Vidējais vecums, gadi	Jaunaudzes, m ³	Vidēja vecuma audzes, m ³	Briestaudzes, m ³	Pieaugušas, pāraugušas audzes, m ³	Jaunaudzes, ha	Vidēja vecuma audzes, ha	Briestaudzes, ha	Pieaugušas, pāraugušas audzes, ha
Bērzs	75.00	0.00	0.00	0.00	137.28	0.00	0.00	0.00	0.52
		0.00	0.00	0.00	137.28	0.00	0.00	0.00	0.52