

# LATVIJAS REPUBLIKA

## ZEMES ROBEŽU PLĀNS

Zemes vienības kadastra apzīmējums: 0500 018 2511

Adrese: Kriņicas iela 12A, Daugavpils

Plāns izgatavots, pamatojoties uz Daugavpils pilsētas domes 2021.gada 11.februāra lēmumu Nr. 83 (prot.Nr.4 33.§)  
"Par zemes gabalu piekritību Daugavpils pilsētas pašvaldībai".

Robežas noteiktas: 2025. gada 12. decembrī

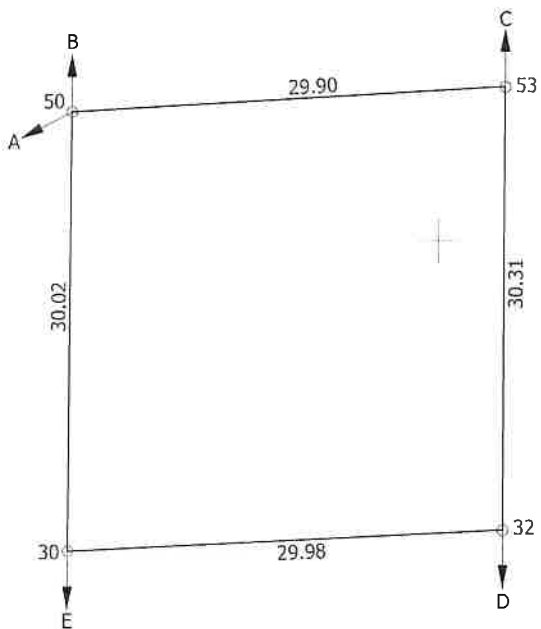
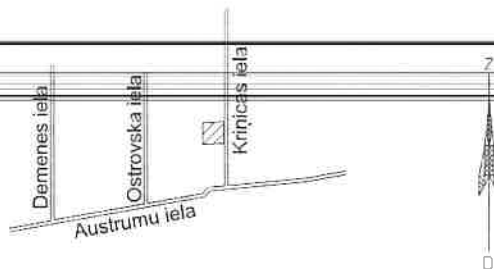
Plāna mērogs 1: 500

Zemes vienības platība: 0.0901 ha

ZEMES VIENĪBAS IZVIETOJUMA SHĒMA

ZEMES VIENĪBA UZMĒRĪTA  
LKS-92 TM

Mēroga koeficients: 0.999914



x=192800  
y=660050

Robežjošo zemes vienību saraksts:

- No A līdz B: 05000180034
- No B līdz C: 05000182512 - Krīņicas iela 12
- No C līdz D: 05000182517
- No D līdz E: 05000182510 - Krīņicas iela 14
- No E līdz A: 05000180035 - Ostrovska iela 13

Zemes vienības platība: 0.0901 ha

Zemes robežu plāns

0500 018 2511

Plāna mērogs 1: 500

2. lapa no 2

Mērnieks Vjačeslavs Moskaļenko  
sertifikāta Nr. AB0124

Plāns sagatavots atbilstoši Ministru kabineta 2011. gada 27. decembra noteikumiem  
Nr. 1019 "Zemes kadastrālās uzmērīšanas noteikumi"