

VALSTS ZEMES DIENESTS

TELPU GRUPAS KADAISTRĀLĀS
UZMĒRĪŠANAS LIETA

Telpu grupas kadastra apzīmējums:.....01000470014001001
Nosaukums:.....Dzīvoklis
Adrese:.....Mazā Lubānas iela 17 - 1, Rīga
Kadastrālās uzmērīšanas datums:.....01.08.2000

Reģionālās nodaļas vadītājs (pilnvarotā persona):

Valsts zemes dienests
Rīgas reģionālās nodaļas
Klientu apkalpošanas un informācijas centrs
Klientu apkalpošanas Jūras
klientu apkalpošanas konsultants

M. Avots

(vārds, uzvārds)

M. Avots

(paraksts)

Datums: 2019 gada 20. februārī

VALSTS ZEMES DIENESTS

TELPU GRUPAS KADASTRĀLĀS
UZMĒRĪŠANAS LIETA

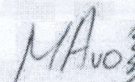
Telpu grupas kadastra apzīmējums:.....01000470014001001
Nosaukums:.....Dzīvoklis
Adrese:.....Mazā Lubānas iela 17 - 1, Rīga
Kadastrālās uzmērīšanas datums:.....01.08.2000

Reģionālās nodaļas vadītājs (pilnvarotā persona):

Valsts zemes dienests
Rīgas reģionālās nodaļas
Klientu apkalpošanas un informācijas centrs
Klientu apkalpošanas daļas
Klientu apkalpošanas konsultants

M. Avots

(vārds, uzvārds)



(paraksts)

Datums: 2019 gada 20. februārī

Telpu grupas kadastrālās uzmērīšanas lieta

1. Kadastra objekta identifikators

1.1. Telpu grupas kadastra apzīmējums:.....01000470014001001

1.2. Nekustamā īpašuma kadastra numurs:.....Nav

10. Būves pamatdati

10.1. Būves kadastra apzīmējums:.....01000470014001

10.1.1. Adrese:.....Mazā Lubānas iela 17, Rīga

10.1.2. Nosaukums:.....Dzīvojamā ēka

10.1.3. Galvenais lietošanas veids:.....1122 - Triju vai vairāku dzīvokļu mājas

10.1.4. Kopējā platība (m²):.....484.3

10.1.5. Apbūves laukums (m²):.....297.4

10.1.6. Virszemes stāvu skaits:.....2

10.1.7. Pazemes stāvu skaits:.....0

10.1.8. Telpu grupu skaits:.....17

10.1.9. Eksploatācijā pieņemšanas gads(-i):.....Nav

10.1.10. Eksploatācijas uzsākšanas gads:.....1912

10.1.11. Nolietojums (%):.....65

10.1.12. Nolietojuma aprēķina datums:.....Nav

10.1.13. Kadastrālās uzmērīšanas datums:.....01.08.2006

10.1.14. Būve ir pirmsreģistrēta:.....Nē

10.1.15. Veicot kadastrālo uzmērīšanu, būve apvidū nav konstatēta:.....Nē

10.1.16. Būve atrodas vai daļēji atrodas uz zemes vienības ar kadastra apzīmējumu:.....

01000470014

10.1.17. Funkcionāli saistīto ēku kadastra apzīmējumi:.....01000470014004

11. Būves tips

11.1. Būves kadastra apzīmējums:.....01000470014001

Tipa kods	Tipa nosaukums
11220101	Daudzdzīvokļu mājas ar koka ār sienām

12. Būves konstruktīvie elementi

12.1. Būves ar kadastra apzīmējumu 01000470014001 konstruktīvie elementi:

Nosaukums	Konstruktijas veids	Materials	Eksploatācijā pieņemšanas gads(-i)	Eksploatācijas uzsākšanas gads	Nolietojums (%)
Pamati	Nav	Silikātkieģeļi	Nav	1912	60
Ārsienas un karkasi	Nav	Kokmateriāli	Nav	1912	65
Pārsegumi	Nav	Kokmateriāli	Nav	1912	65
Jumis (segums)	Nav	Metāli	Nav	1912	60

13. Būves apjoma rādītāji

13.1. Būves ar kadastra apzīmējumu 01000470014001 apjoma rādītāji:

Apjoma rādītāja veids	Apjoma rādītāja nosaukums	Apjoms un mērvienība	Tipa/ elementa kods	Tipa/ elementa nosaukums
Apbūves laukums	Nav	297.4 apbūves laukuma kv.m.	Nav	Nav
Kopējā platība	Nav	484.3 kv.m.	Nav	Nav
Būvtilpums	Nav	1860 kub.m.	Nav	Nav

14. Kopējās platības sadalījums pa platību veidiem

14.1. Telpu grupa ar kadastra apzīmējumu.....01000470014001001

14.1.1. Kopējā platība (m²).....22

14.1.1.1. Lietderīgā platība (m²).....Nav

14.1.1.1.1. Dzīvokļu kopējā platība (m²).....Nav

Izdrukā ID: 390002277385	Izdrukā datums: 19.02.2019	2 no 3
--------------------------	----------------------------	--------

Skaidrojumi:

Nav – Kadastra informācijas sistēmā dati nav reģistrēti; Neregistrē – atbilstoši normatīvajiem aktiem dati netiek reģistrēti

14.1.1.1.1.1. Dzīvokļu platība (m ²).....	22
14.1.1.1.1.1.1. Dzīvojamā platība (m ²).....	12.4
14.1.1.1.1.1.2. Dzīvokļu palīgtelpu platība (m ²).....	9.6
14.1.1.1.1.2. Dzīvokļu ārtelpu platība (m ²).....	0
14.1.1.1.2. Nedzīvojamo telpu platība (m ²).....	0
14.1.1.1.2.1. Nedzīvojamo iekštelpu platība (m ²).....	0
14.1.1.1.2.2. Nedzīvojamo ārtelpu platība (m ²).....	0
14.1.1.2. Koplietošanas palīgtelpu platība (m ²).....	0
14.1.1.2.1. Koplietošanas iekštelpu platība (m ²).....	0
14.1.1.2.2. Koplietošanas ārtelpu platība (m ²).....	0

16. Telpu grupas pamatdati

16.1. Telpu grupas kadastra apzīmējums:.....	01000470014001001
16.1.1. Adrese:.....	Mazā Lubānas iela 17 - 1, Rīga
16.1.2. Nosaukums:.....	Dzīvoklis
16.1.3. Lietošanas veids:.....	1122 - Triju vai vairāku dzīvokļu mājas dzīvojamo telpu grupa
16.1.4. Stāvs (stāvi), kurā atrodas telpu grupa:.....	1
16.1.5. Telpu skaits:.....	2
16.1.6. Kopējā platība (m ²):.....	22
16.1.7. Kadastrālās uzmērīšanas datums:.....	01.08.2000
16.1.8. Eksploatācijā pieņemšanas gads(-i):.....	Nav
16.1.9. Telpu grupa ietilpst dzīvokļa īpašumā ar kadastra numuru:.....	Nav
16.1.10. Telpu grupa ietilpst būvē ar kadastra apzīmējumu:.....	01000470014001
16.1.11. Būve atrodas vai daļēji atrodas uz zemes vienības ar kadastra apzīmējumu:.....	01000470014

17. Telpu grupas kopējās platības sadalījums pa telpu veidiem un telpu raksturojošie rādītāji

17.1. Telpu grupas kadastra apzīmējums:.....01000470014001001

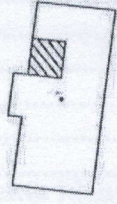
Numurs	Nosaukums	Veids	Stāvs	Augstums (m)	Mazākais augstums (m)	Lielākais augstums (m)	Platība (m ²)	Eksploatācijā pieņemšanas gads(-i)
1	Virtuve	2 - Dzīvokļa palīgtelpa	1	2.8	2.8	2.8	9.6	Nav
2	Istaba	1 - Dzīvojamā telpa	1	2.8	2.8	2.8	12.4	Nav

18. Labiekārtojumi

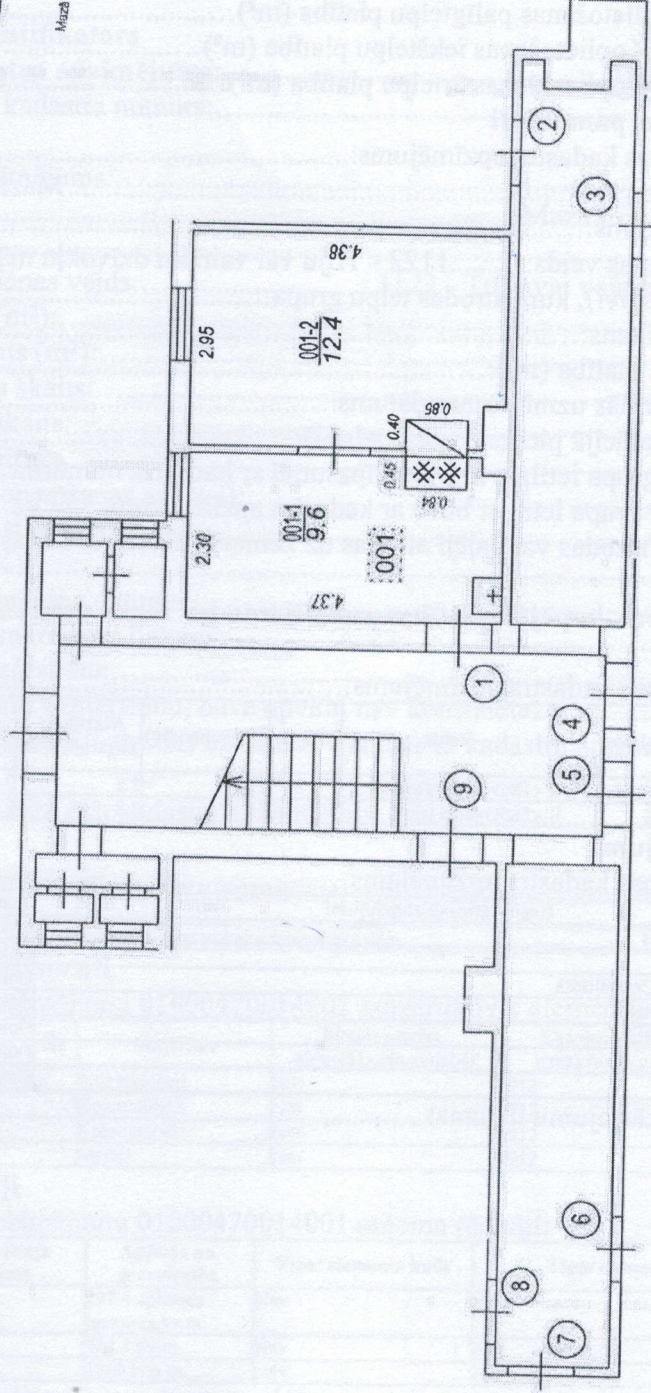
18.1. Telpu grupas kadastra apzīmējums:.....01000470014001001

Reģistrētie labiekārtojumi	Noteikšanas veids (ja ir)	Apjoms (ja ir)
Apkure. Vietējā. Krāsns	Dokuments	
Apkure. Vietējā. Plīts	Dokuments	
Aukstā ūdens apgāde. Centralizētā	Dokuments	
Elektroapgāde. Centralizētā	Dokuments	
Kanalizācija. Centralizētā	Dokuments	
Kurināmais. Cietais	Dokuments	
Vēdināšana. Dabiskā	Dokuments	

18.1.1. Labiekārtojumu datums:.....19.02.2019



Mazā Lubbāgas sēls



Būves punkta koordinātas
Latvijas koordinātu sistēmā LKS-92

Punkta nr.	x	y
1	310173.48	510109.59

Izgatavots no VZD arhīva materiāliem bez apsekošanas apvidū

TĒLPU GRUPAS PLĀNS		
KADASTRA APZĪMĒJUMS	MĒROGS	LPP.
01000470014001001	1 : 100	4