

# LATVIJAS REPUBLIKA

## ZEMES ROBEŽU PLĀNS

Zemes vienības kadastra apzīmējums: 01000930827

Adrese: Muižas iela 1, Rīga

Plāns izgatavots pamatojoties uz Rīgas domes Pilsētas attīstības departamenta 2024.gada 3.jūlija lēmumu Nr.DA-24-5369-ap "Par zemes ierīcības projekta apstiprināšanu un adreses piešķiršanu Jūrmalas gatvē 76, Rīgā".

Zemes vienība izveidota, sadalot zemes vienību ar kadastra apzīmējumu 01000930701.

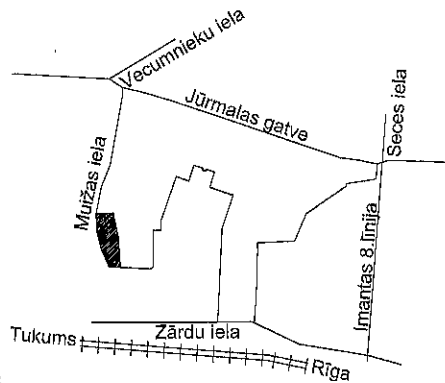
Robežas noteiktas: 19.07.2024.

Plāna mērogs 1: 500

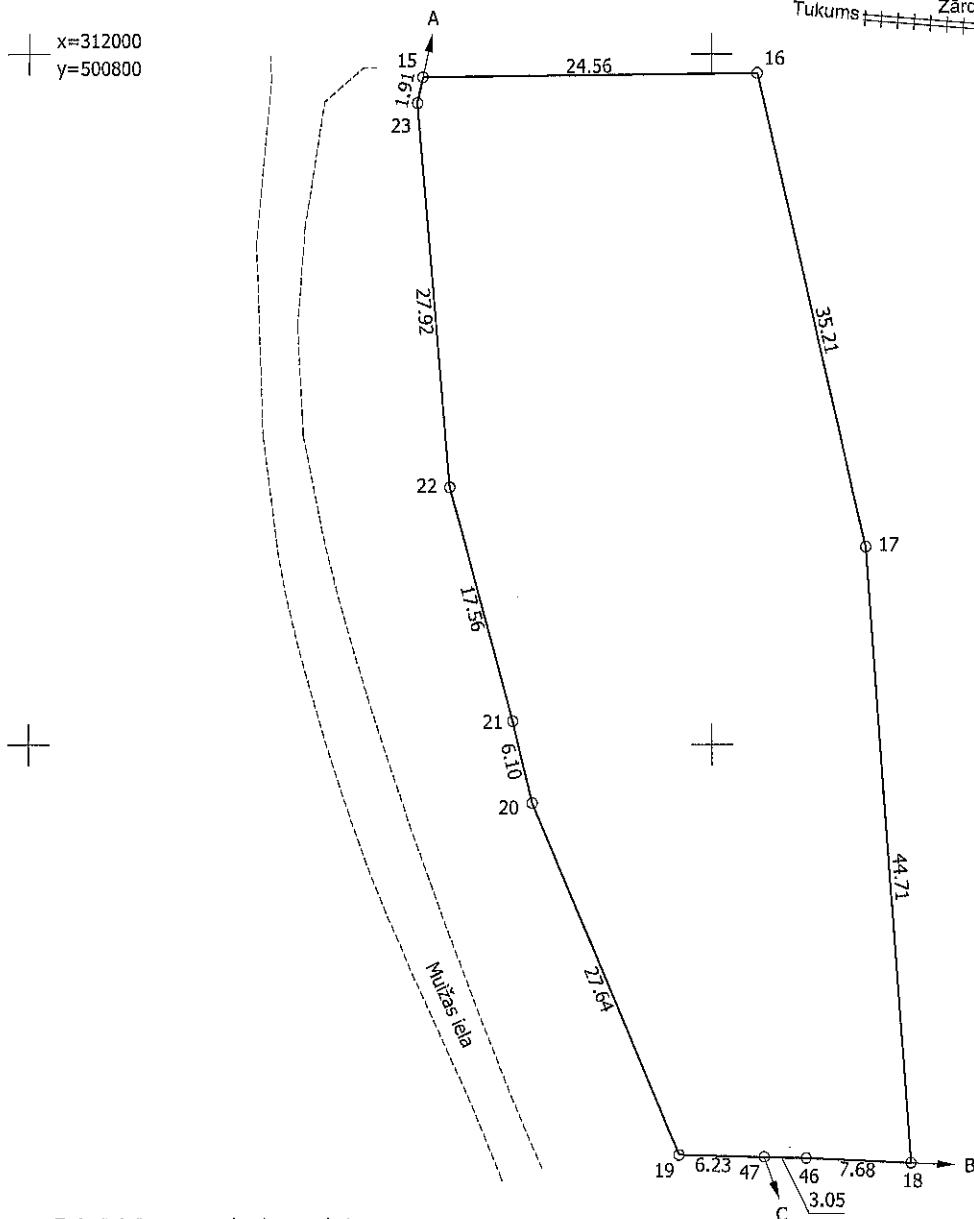
Zemes vienības platība: 0.2000 ha

ZEMES VIENĪBA UZMĒRĪTA  
LKS-92 TM  
Mēroga koeficients: 0.999600

ZEMES VIENĪBAS IZVIETOJUMA SHĒMA



x=312000  
y=500800



Robežojošo zemes vienību saraksts:  
no A līdz B: 01000930826 - Jūrmalas gatve 76  
no B līdz C: 01000932081 - Muižas iela 3  
no C līdz A: 01000930453

Zemes vienības platība: 0.2000 ha

ZEMES ROBEŽU PLĀNS	01000930827	Plāna mērogs 1: 500	2.lapa no 2
Mērnieks Jana Brice sertifikāta Nr. AB0210	Plāns sagatavots atbilstoši Ministru kabineta 2011.gada 27.decembra noteikumiem Nr.1019 "Zemes kadastrālās uzmērīšanas noteikumi"		