

Parakstīja Valsts zemes dienesta
Rīgas reģionālās pārvaldes
klientu apkalpošanas daļas
vecākā klientu apkalpošanas konsultante Velta Gūtmane

RĪGAS VALSTISPILSÉTRAS PĀŠVALDĪBAS DZĪVOJAMO MAJU PRIVATIZĀCIJAS KOMISIJA	
▷	09.12.2025
DMPK-	
Nr.	25-2558-5A

Elektroniski parakstīts

VALSTS ZEMES DIENESTS

TELPU GRUPAS KADASTRĀLĀS UZMĒRĪŠANAS LIETA

Telpu grupas kadastra apzīmējums:.....01000740082001014
Nosaukums:.....Dzīvoklis
Adrese:.....Vienības gatve 126 - 13, Rīga
Kadastrālās uzmērīšanas datums:.....12.11.2025

Izdrukas ID: 390002883720	Izdrukas datums: 21.11.2025	1 no 3
---------------------------	-----------------------------	--------

Skaidrojumi

Nav – Kadastra informācijas sistēmā dati nav reģistrēti, Neregistrē – atbilstoši normatīvajiem aktiem dati netiek reģistrēti

V1 - Ēka ļoti laba tehniskā stāvoklī, V2 - Ēka laba tehniskā stāvoklī, V3 - Ēka apmierinošā tehniskā stāvoklī, V4 - Ēka neapmierinošā tehniskā stāvoklī, V5 - Ēka ir kritiskā stāvoklī vai sabrukusi.

Telpu grupas kadastrālās uzmērīšanas lieta

1. Kadastra objekta identifikators

1.1. Telpu grupas kadastra apzīmējums:.....01000740082001014

1.2. Nekustamā īpašuma kadastra numurs:.....01009294573

9. Nekustamā īpašuma objekta aprūtinājumi

9.1. Dati par nekustamā īpašuma objekta aprūtinājumu nav reģistrēti.

10. Būves pamatdati

10.1. Būves kadastra apzīmējums:.....01000740082001

10.1.1. Adrese:.....Vienības gatve 126, Rīga

10.1.2. Nosaukums:.....Dzīvojamā māja

10.1.3. Galvenais lietošanas veids:.....1122 - Triju vai vairāku dzīvokļu mājas

10.1.4. Kopējā platība (m²):.....539.9

10.1.5. Apbūves laukums (m²):.....328.8

10.1.6. Virszemes stāvu skaits:.....2

10.1.7. Pazemes stāvu skaits:.....1

10.1.8. Telpu grupu skaits:.....23

10.1.9. Eksploatācijā pieņemšanas gads(-i):.....Nav

10.1.10. Uzbūvēšanas gads:.....1890

10.1.11. Nolietojums:.....V3

10.1.12. Nolietojuma noteikšanas datums:.....09.05.2025

10.1.13. Apsekošanas datums:.....09.05.2025

10.1.14. Būve ir pirmsreģistrēta:.....Nē

10.1.15. Veicot kadastrālo uzmērīšanu, būve apvidū nav konstatēta:.....Nē

10.1.16. Būve atrodas vai daļēji atrodas uz zemes vienības ar kadastra apzīmējumu:.....01000740082

10.1.17. Funkcionāli saistīto ēku kadastra apzīmējumi:.....Nav

10.1.18. Dati par būves atzīmēm nav reģistrēti.

11. Būves tips

11.1. Būves kadastra apzīmējums:.....01000740082001

Tipa kods	Tipa nosaukums
11220101	Daudzdzīvokļu mājas ar koka ār sienām

12. Ēkas konstruktīvie elementi un fasādes apdare

12.1. Ēka ar kadastra apzīmējumu 01000740082001:

Nosaukums	Materials	Konstatācijas gads
Pamati	Kieģeļu mūris	1890
Sienas (vertikālā konstrukcija)	Koka balki, brusas, Kieģeļu mūris 1,5 līdž 2,5 ķieģeļu biežumā	1890
Pārsegumi	Koka sijas ar koka dēļu aizpildījumu	1890
Jumta nesošā konstrukcija	Koks	1890
Jumta segums	Azbestcements loksnes	2001
Fasāde	Koka apdares dēļi, Krāsojums	1890

13. Būves apjoma rādītāji

13.1. Būves ar kadastra apzīmējumu 01000740082001 apjoma rādītāji:

Apjoma rādītāja veids	Apjoma rādītāja nosaukums	Apjoms un mērvienība	Tipa/ elementa kods	Tipa/ elementa nosaukums
Apbūves laukums	Nav	328.8 apbūves laukuma kv.m.	Nav	Nav
Kopējā platība	Nav	539.9 kv.m.	Nav	Nav
Būvtilpums	Nav	2157 kub.m.	Nav	Nav

Izdrukas ID: 390002883720	Izdrukas datums: 21.11.2025	2 no 3
---------------------------	-----------------------------	--------

Skaidrojumi:

Nav – Kadastra informācijas sistēmā dati nav reģistrēti, Neregistrē – atbilstoši normatīvajiem aktiem dati netiek reģistrēti

V1 - Ēka ļoti labā tehniskā stāvoklī, V2 - Ēka labā tehniskā stāvoklī, V3 - Ēka apmierinošā tehniskā stāvoklī, V4 - Ēka neapmierinošā tehniskā stāvoklī, V5 - Ēka ir kritiskā stāvoklī vai sabrukusi.

14. Kopējās platības sadalījums pa platību veidiem

14.1. Telpu grupa ar kadastra apzīmējumu.....	01000740082001014
14.1.1. Kopējā platība (m ²).....	24.7
14.1.1.1. Lietderīgā platība (m ²).....	Nav
14.1.1.1.1. Dzīvokļu kopējā platība (m ²).....	Nav
14.1.1.1.1.1. Dzīvokļu platība (m ²).....	24.7
14.1.1.1.1.1.1. Dzīvojamā platība (m ²).....	14.9
14.1.1.1.1.1.2. Dzīvokļu palīgtelpu platība (m ²).....	9.8
14.1.1.1.1.2. Dzīvokļu ārtelpu platība (m ²).....	0
14.1.1.1.2. Nedzīvojamo telpu platība (m ²).....	0
14.1.1.1.2.1. Nedzīvojamo iekštelpu platība (m ²).....	0
14.1.1.1.2.2. Nedzīvojamo ārtelpu platība (m ²).....	0
14.1.1.2. Koplietošanas palīgtelpu platība (m ²).....	0
14.1.1.2.1. Koplietošanas iekštelpu platība (m ²).....	0
14.1.1.2.2. Koplietošanas ārtelpu platība (m ²).....	0

16. Telpu grupas pamatdati

16.1. Telpu grupas kadastra apzīmējums:.....	01000740082001014
16.1.1. Adrese:.....	Vienības gatve 126 - 13, Rīga
16.1.2. Nosaukums:.....	Dzīvoklis
16.1.3. Lietošanas veids:.....	1122 - Triju vai vairāku dzīvokļu mājas dzīvojamo telpu grupa
16.1.4. Stāvs (stāvi), kurā atrodas telpu grupa:.....	2
16.1.5. Telpu skaits:.....	3
16.1.6. Kopējā platība (m ²):.....	24.7
16.1.7. Apsekošanas datums:.....	12.11.2025
16.1.8. Eksploatācijā pieņemšanas gads(-i):.....	Nav
16.1.9. Telpu grupa ietilpst dzīvokļa īpašumā ar kadastra numuru:.....	01009294573
16.1.10. Telpu grupa ietilpst būvē ar kadastra apzīmējumu:.....	01000740082001
16.1.11. Būve atrodas vai daļēji atrodas uz zemes vienības ar kadastra apzīmējumu:.....	01000740082

17. Telpu grupas kopējās platības sadalījums pa telpu veidiem un telpu raksturojošie rādītāji

17.1. Telpu grupas kadastra apzīmējums:.....01000740082001014

Numurs	Nosaukums	Veids	Stāvs	Augstums (m)	Mazākais augstums (m)	Lielākais augstums (m)	Platība (m ²)	Eksploatācijā pieņemšanas gads(-i)
1	Iekštelpa	2 - Dzīvokļa palīgtelpa	2	2.6	2.6	2.6	2.3	Nav
2	Virtuve	2 - Dzīvokļa palīgtelpa	2	2.63	2.63	2.63	7.5	Nav
3	Dzīvojamā telpa	1 - Dzīvojamā telpa	2	2.64	2.64	2.64	14.9	Nav

18. Labiekārtojumi

18.1. Telpu grupas kadastra apzīmējums:.....01000740082001014

Reģistrētie labiekārtojumi		Noteikšanas veids (ja ir)	Apjoms (ja ir)
Aukstā ūdensapgāde	Centralizētā		
Elektrapgāde			

18.1.1. Labiekārtojumu datums:.....21.11.2025

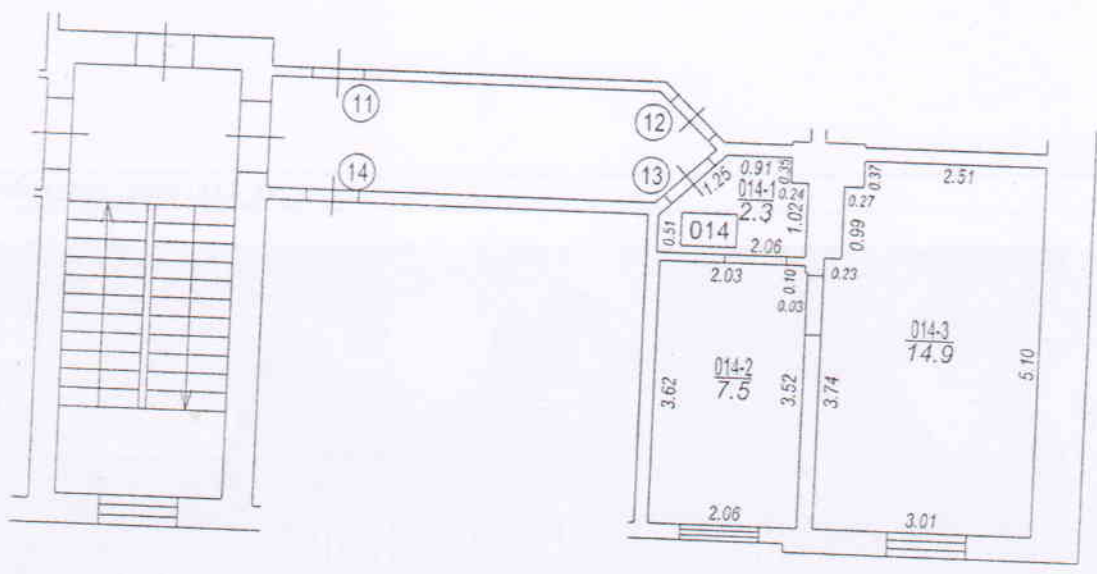
Izdrukas ID: 390002883720	Izdrukas datums: 21.11.2025	3 no 3
---------------------------	-----------------------------	--------

Skaidrojumi:

Nav – Kadastra informācijas sistēmā dati nav reģistrēti; Neregistrē – atbilstoši normatīvajiem aktiem dati netiek reģistrēti

V1 - Ēka ļoti labā tehniskā stāvoklī, V2 - Ēka labā tehniskā stāvoklī, V3 - Ēka apmierinošā tehniskā stāvoklī, V4 - Ēka neapmierinošā tehniskā stāvoklī, V5 - Ēka ir kritiskā stāvoklī vai sabrukusi

Vienības gatve



TELPU GRUPAS PLĀNS		
KADASTRA APZĪMĒJUMS	MĒROGS	LPP.
01000740082001014	1:100	4