

VZD Lielrīgas reģionālā nodaļa  
Atsavināšanas aizliegumi un  
apgrūtinājumi nav reģistrēti.  
2000.g. 18-08-2009

# LATVIJAS REPUBLIKAS VALSTS ZEMES DIENESTS

## TELPU GRUPAS KADASTRĀLĀS UZMĒRĪŠANAS LIETA

Telpu grupas kadastra apzīmējums:.....01000450040001015  
Nosaukums:.....Dzīvoklis  
Adrese:.....Rīga, Daugavpils iela 48-15  
Patvaļīgās būvniecības pazīmes:.....nav  
Kadastrālās uzmērīšanas datums:.....03.01.2000



Reģionālās nodaļas vadītājs (pilnvarotā persona):

uzmērīšanas daļas  
vadītāja vietniecs

*Liena Grantiņa*

(vārds, uzvārds)

*[Handwritten signature]*  
(paraksts)

Datums: \_\_\_\_\_ gada . 05-08-2009

Izdrukas ID: 390001012947	Izdrukas datums: 29.07.2009	I no 3
---------------------------	-----------------------------	--------

Skaidrojumi:  
Nav – Kadastra informācijas sistēmā dati nav reģistrēti; Neregistrē – atbilstoši normatīvajiem aktiem dati netiek reģistrēti

## Telpu grupas kadastrālās uzmērīšanas lieta

### 1. Kadastra objekta identifikators

Nekustamā īpašuma objekts daļēji sadalīts dzīvokļa īpašumos.

1.1. Telpu grupas kadastra apzīmējums:.....01000450040001015

1.2. Nekustamā īpašuma kadastra numurs:.....nav

### 10. Būves pamatdati

10.1. Būves kadastra apzīmējums:.....01000450040001

Kadastrālās uzmērīšanas lieta nav aktuāla

10.1.1. Adrese:.....Rīga, Daugavpils iela 48

10.1.2. Nosaukums:.....Dzīvojamā ēka

10.1.3. Galvenais lietošanas veids:.....1122 - Triju vai vairāku dzīvokļu mājas

10.1.4. Kopējā platība (m<sup>2</sup>):.....1142.8

10.1.5. Apbūves laukums (m<sup>2</sup>):.....249.7

10.1.6. Virszemes stāvu skaits:.....6

10.1.7. Pazemes stāvu skaits:.....1

10.1.8. Ārsienu materiāls un kods:.....1 - Ķieģeļu mūris

10.1.9. Būves telpu grupu skaits:.....41

10.1.10. Pirmreizējais ekspluatācijā pieņemšanas gads:.....nav

10.1.11. Fiziskais stāvoklis (%):.....55

10.1.12. Kadastrālās uzmērīšanas datums:.....30.11.1999

10.1.13. Patvaļīgas būvniecības pazīme:.....nav

10.1.14. Būve atrodas vai daļēji atrodas uz zemes vienības ar kadastra apzīmējumu:.....01000450040

### 11. Būves tips

11.1. Būves kadastra apzīmējums:.....01000450040001

Tipa kods	Tipa nosaukums
11220204	Daudzdzīvokļu 6-9 stāvu mājas

### 12. Būves konstruktīvie elementi

12.1. Būves ar kadastra apzīmējumu 01000450040001 konstruktīvie elementi:

Nosaukums	Materiāls
Būves pamati	Laukakmeņu mūris
Būves ārsienas	Ķieģeļu mūris
Būves pārsegumi	Dzelzsbetons/ betons
Būves jumts	Gumijotie lokšņu materiāli/ ruberoīds

### 13. Būves apjoma rādītāji

13.1. Būves ar kadastra apzīmējumu 01000450040001 apjoma rādītāji:

Apjoma rādītāja veids	Apjoma rādītāja nosaukums	Apjoms un mērvienība	Tipa/ elementa kods	Tipa/ elementa nosaukums
Apbūves laukums	nav	249.7 apbūves laukuma kv.m.	nav	nav
Kopējā platība	nav	1142.8 kv.m.	nav	nav
Būvtūpums	nav	4877 kub.m.	nav	nav

### 14. Kopējās platības sadalījums pa platību veidiem

14.1. Telpu grupa ar kadastra apzīmējumu.....01000450040001015

14.1.1. Kopējā platība (m<sup>2</sup>).....29.7

14.1.1.1. Lietderīgā platība (m<sup>2</sup>).....nav

14.1.1.1.1. Dzīvokļu kopējā platība (m<sup>2</sup>).....nav

14.1.1.1.1.1. Dzīvokļu platība (m<sup>2</sup>).....29.7

14.1.1.1.1.1.1. Dzīvojamā platība (m<sup>2</sup>).....16.3

14.1.1.1.1.1.2. Dzīvokļu palīgtelpu platība (m<sup>2</sup>).....13.4

14.1.1.1.1.2. Dzīvokļu ārtelpu platība (m<sup>2</sup>).....0

Izdrukas ID: 390001012947	Izdrukas datums: 29.07.2009	2 no 3
---------------------------	-----------------------------	--------

Skaidrojumi:

Nav – Kadastra informācijas sistēmā dati nav reģistrēti; Neregistrē – atbilstoši normatīvajiem aktiem dati netiek reģistrēti

14.1.1.1.2. Nedzīvojamo telpu platība (m <sup>2</sup> ).....	0
14.1.1.1.2.1. Nedzīvojamo iekštelpu platība (m <sup>2</sup> ).....	0
14.1.1.1.2.2. Nedzīvojamo ārtelpu platība (m <sup>2</sup> ).....	0
14.1.1.2. Koplietošanas palīgtelpu platība (m <sup>2</sup> ).....	0
14.1.1.2.1. Koplietošanas iekštelpu platība (m <sup>2</sup> ).....	0
14.1.1.2.2. Koplietošanas ārtelpu platība (m <sup>2</sup> ).....	0

## 16. Telpu grupas pamatdati

16.1. Telpu grupas kadastra apzīmējums:.....	01000450040001015
16.1.1. Adrese:.....	Rīga, Daugavpils iela 48-15
16.1.2. Nosaukums:.....	Dzīvoklis
16.1.3. Lietošanas veida kods un apraksts:.....	1122 - Triju un vairāku dzīvokļu mājas dzīvojamā telpu grupa
16.1.4. Būves stāvs (stāvi), kurā atrodas telpu grupa:.....	4
16.1.5. Telpu skaits telpu grupā:.....	4
16.1.6. Kopējā platība (m <sup>2</sup> ):.....	29.7
16.1.7. Kadastrālās uzmērīšanas datums:.....	03.01.2000
16.1.8. Patvaljīgas būvniecības pazīme:.....	nav
16.1.9. Telpu grupa ietilpst dzīvokļa īpašumā ar kadastra numuru:.....	nav
16.1.10. Telpu grupa ietilpst būvē ar kadastra apzīmējumu:.....	01000450040001
16.1.11. Būve atrodas vai daļēji atrodas uz zemes vienības ar kadastra apzīmējumu:.....	01000450040

## 17. Telpu grupas kopējās platības sadalījums pa telpu veidiem un telpu raksturojošie rādītāji

17.1. Telpu grupas kadastra apzīmējums:.....	01000450040001015
--	-------------------

Numurs	Nosaukums	Veids	Stāvs	Augstums (m)	Platība (m <sup>2</sup> )	Patvaljīgas būvniecības pazīme
1	Gaitenis	2 - Dzīvokļa palīgtelpa	4	2.75	3	nav
2	Virtuve	2 - Dzīvokļa palīgtelpa	4	2.75	8.3	nav
3	Istaba	1 - Dzīvojamā telpa	4	2.75	16.3	nav
4	Pieliekamais	2 - Dzīvokļa palīgtelpa	4	2.75	2.1	nav

## 18. Labiekārtojumi

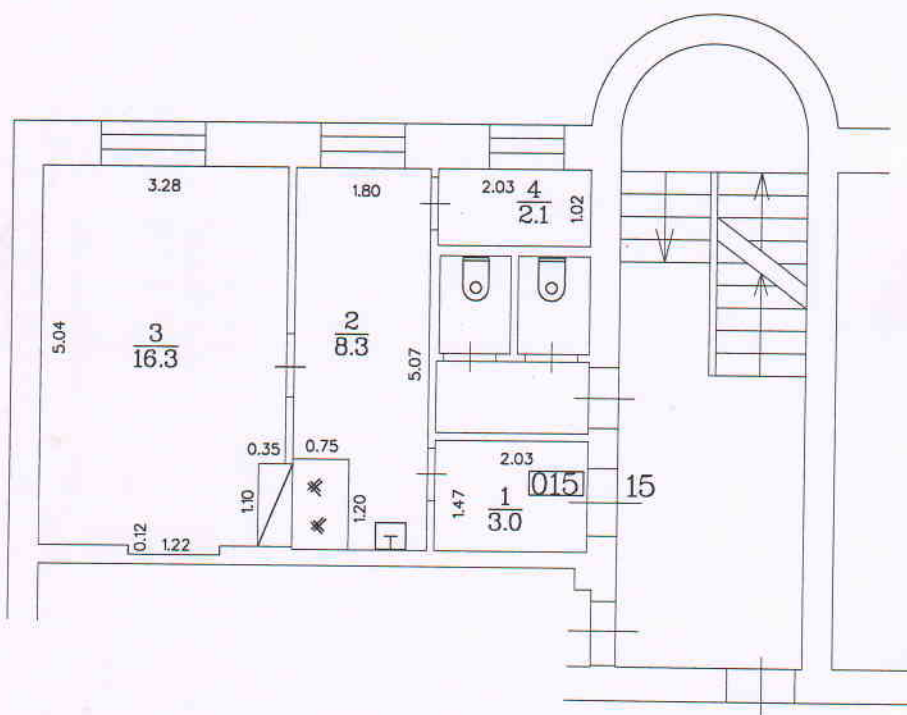
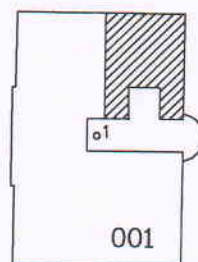
18.1. Telpu grupas ar kadastra apzīmējumu.....	01000450040001015 labiekārtojumi
--	----------------------------------

Reģistrētie labiekārtojumi	Apraksts (ja ir)	Apjoms (ja ir)
Aukstā ūdens apgāde	nav	nav
Elektroapgāde	nav	nav
Kanalizācija	nav	nav
Vietējā krāsns apkure	nav	nav

Būves punkta koordinātas  
Latvijas koordinātu sistēmā LKS-92

Būves punkta Nr.	X	Y
1	311164.52	508598.93

Daugavpils iela



## TELPU GRUPAS PLĀNS

Telpu grupas kadastra apzīmējums	Telpu augstums	Mērogs
0100 045 0040 001 015	2.75	1:100
Izgatavoja	Inesa Vlasova	27.07.2009