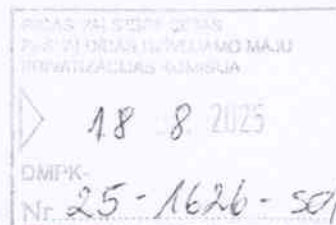


Parakstīja Valsts zemes dienesta  
Rīgas reģionālās pārvaldes  
Klientu apkalpošanas daļas  
Klientu apkalpošanas konsultante  
Oksana Grebņeva



## VALSTS ZEMES DIENESTS

Elektroniski parakstīts

### TELPU GRUPAS KADASTRĀLĀS UZMĒRĪŠANAS LIETA

Telpu grupas kadastra apzīmējums:.....01000642071002008  
Nosaukums:.....Dzīvoklis  
Adrese:.....Darba iela 11 - 9, Rīga  
Kadastrālās uzmērīšanas datums:.....12.05.2025

Izdrukas ID: 390002844258	Izdrukas datums: 12.05.2025	1 no 3
---------------------------	-----------------------------	--------

Skaidrojumi:

Nav – Kadastra informācijas sistēmā dati nav reģistrēti, Neregistrē – atbilstoši normatīvajiem aktiem dati netiek reģistrēti

V1 - Ēka ļoti labā tehniskā stāvoklī, V2 - Ēka labā tehniskā stāvoklī, V3 - Ēka apmierinošā tehniskā stāvoklī, V4 - Ēka neapmierinošā tehniskā stāvoklī, V5 - Ēka ir kritiskā stāvoklī vai sabrukusi

## Telpu grupas kadastrālās uzmērīšanas lieta

### 1. Kadastra objekta identifikators

1.1. Telpu grupas kadastra apzīmējums:.....01000642071002008  
 1.2. Nekustamā īpašuma kadastra numurs:.....Nav

### 9. Nekustamā īpašuma objekta apgrūtinājumi

9.1. Dati par nekustamā īpašuma objekta apgrūtinājumu nav reģistrēti.

### 10. Būves pamatdati

10.1. Būves kadastra apzīmējums:.....01000642071002  
 10.1.1. Adrese:.....Darba iela 11, Rīga  
 10.1.2. Nosaukums:.....Dzīvojamā ēka  
 10.1.3. Galvenais lietošanas veids:.....I122 - Triju vai vairāku dzīvokļu mājas  
 10.1.4. Kopējā platība (m<sup>2</sup>):.....290,4  
 10.1.5. Apbūves laukums (m<sup>2</sup>):.....215,5  
 10.1.6. Virszemes stāvu skaits:.....2  
 10.1.7. Pazemes stāvu skaits:.....1  
 10.1.8. Telpu grupu skaits:.....12  
 10.1.9. Eksploatācijā pieņemšanas gads(-i):.....Nav  
 10.1.10. Uzbūvēšanas gads:.....1900  
 10.1.11. Nolietojums:.....V4  
 10.1.12. Nolietojuma noteikšanas datums:.....28.04.2025  
 10.1.13. Apsekošanas datums:.....12.05.2025  
 10.1.14. Būve ir pirmsreģistrēta:.....Nē  
 10.1.15. Veicot kadastrālo uzmērīšanu, būve apvidū nav konstatēta:.....Nē  
 10.1.16. Būve atrodas vai daļēji atrodas uz zemes vienības ar kadastra apzīmējumu:.....  
 01000642071  
 10.1.17. Funkcionāli saistīto ēku kadastra apzīmējumi:.....01000642071003  
 10.1.18. Dati par būves atzīmēm nav reģistrēti.

### 11. Būves tips

11.1. Būves kadastra apzīmējums:.....01000642071002

Tipa kods	Tipa nosaukums
I1220101	Daudzdzīvokļu mājas ar koka ārsienām

### 12. Ēkas konstruktīvie elementi un fasādes apdare

12.1. Ēka ar kadastra apzīmējumu 01000642071002:

Nosaukums	Materiāls	Konstatācijas gads
Pamati	Kieģeju mūris	1900
Sienas (vertikālā konstrukcija)	Koka karkasa konstrukcijas līdž 15 cm biezumā, koka dēļi	1900
Pārsegumi	Koka sijas ar koka dēļu aizpildījumu	1900
Ķimta nesošā konstrukcija	Koks	1900
Ķimta segums	Azbestocementa loksnes	1900
Fasāde	Apmetums (t.sk. dekoratīvais apmetums), Krāsojums	1900

### 13. Būves apjoma rādītāji

13.1. Būves ar kadastra apzīmējumu 01000642071002 apjoma rādītāji:

Apjoma rādītāja veids	Apjoma rādītāja nosaukums	Apjoms un mērvienība	Tipa/ elementa kods	Tipa/ elementa nosaukums
Apbūves laukums	Nav	215,5 apbūves laukuma kv.m	Nav	Nav
Kopējā platība	Nav	290,4 kv.m	Nav	Nav
Būvtilpums	Nav	1121 kub.m	Nav	Nav
Izdrukas ID: 390002844258		Izdrukas datums: 12.05.2025	2 no 3	

Skaidrojumi:

Nav – Kadastra informācijas sistēmā dati nav reģistrēti. Neregistrē – atbilstoši normatīvajiem aktiem dati netiek reģistrēti

V1 - Ēka ļoti labā tehniskā stāvoklī, V2 - Ēka labā tehniskā stāvoklī, V3 - Ēka apmierinošā tehniskā stāvoklī, V4 - Ēka neapmierinošā tehniskā stāvoklī, V5 - Ēka ir kritiskā stāvoklī vai sabrukusi.

#### 14. Kopējās platības sadalījums pa platību veidiem

14.1. Telpu grupa ar kadastra apzīmējumu.....	01000642071002008
14.1.1. Kopējā platība (m <sup>2</sup> ).....	38.7
14.1.1.1. Lietderīgā platība (m <sup>2</sup> ).....	Nav
14.1.1.1.1. Dzīvokļu kopējā platība (m <sup>2</sup> ).....	Nav
14.1.1.1.1.1. Dzīvokļu platība (m <sup>2</sup> ).....	38.7
14.1.1.1.1.1.1. Dzīvojamā platība (m <sup>2</sup> ).....	30.6
14.1.1.1.1.2. Dzīvokļu palīgtelpu platība (m <sup>2</sup> ).....	8.1
14.1.1.1.2. Dzīvokļu ārtelpu platība (m <sup>2</sup> ).....	0
14.1.1.1.2. Nedzīvojamo telpu platība (m <sup>2</sup> ).....	0
14.1.1.1.2.1. Nedzīvojamo iekštelpu platība (m <sup>2</sup> ).....	0
14.1.1.1.2.2. Nedzīvojamo ārtelpu platība (m <sup>2</sup> ).....	0
14.1.1.2. Koplietošanas palīgtelpu platība (m <sup>2</sup> ).....	0
14.1.1.2.1. Koplietošanas iekštelpu platība (m <sup>2</sup> ).....	0
14.1.1.2.2. Koplietošanas ārtelpu platība (m <sup>2</sup> ).....	0

#### 16. Telpu grupas pamatdati

16.1. Telpu grupas kadastra apzīmējums:.....	01000642071002008
16.1.1. Adrese:.....	Darba iela 11 - 9, Rīga
16.1.2. Nosaukums:.....	Dzīvoklis
16.1.3. Lietošanas veids:.....	I 122 - Triju vai vairāku dzīvokļu mājas dzīvojamo telpu grupa
16.1.4. Stāvs (stāvi), kurā atrodas telpu grupa:.....	2
16.1.5. Telpu skaits:.....	3
16.1.6. Kopējā platība (m <sup>2</sup> ):.....	38.7
16.1.7. Apsekošanas datums:.....	12.05.2025
16.1.8. Eksploatācijā pieņemšanas gads(-i):.....	Nav
16.1.9. Telpu grupa ietilpst dzīvokļa īpašumā ar kadastra numuru:.....	Nav
16.1.10. Telpu grupa ietilpst būvē ar kadastra apzīmējumu:.....	01000642071002
16.1.11. Būve atrodas vai daļēji atrodas uz zemes vienības ar kadastra apzīmējumu:.....	01000642071

#### 17. Telpu grupas kopējās platības sadalījums pa telpu veidiem un telpu raksturojošie rādītāji

17.1. Telpu grupas kadastra apzīmējums:.....01000642071002008

Numurs	Nosaukums	Veids	Stāvs	Augstums (m)	Mazākais augstums (m)	Lielākais augstums (m)	Platība (m <sup>2</sup> )	Eksploatācijā pieņemšanas gads(-i)
1	Virtuve	2 - Dzīvokļa palīgtelpa	2	2.52	2.52	2.52	8.1	Nav
2	Istaba	1 - Dzīvojamā telpa	2	2.74	2.74	2.74	14.3	Nav
3	Istaba	1 - Dzīvojamā telpa	2	2.76	2.76	2.76	16.3	Nav

#### 18. Labiekārtojumi

18.1. Telpu grupas kadastra apzīmējums:.....01000642071002008

Reģistrētie labiekārtojumi	Noteikšanas veids (ja ir)	Apjoms (ja ir)
Apkure Centrālā (apkures katls ar cieta kurināmo, gāzi, elektrību, siltumsūknis)	Apvidū ir konstatēts	
Aukstā ūdensapgāde Centralizētā	Apvidū ir konstatēts	
Elektroapgāde Centralizētā	Apvidū ir konstatēts	
Kanalizācija Centralizētā	Apvidū ir konstatēts	

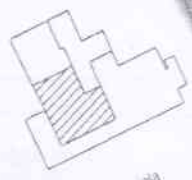
18.1.1. Labiekārtojumu datums:.....12.05.2025

Izdrukas ID: 390002844258	Izdrukas datums: 12.05.2025	3 no 3
---------------------------	-----------------------------	--------

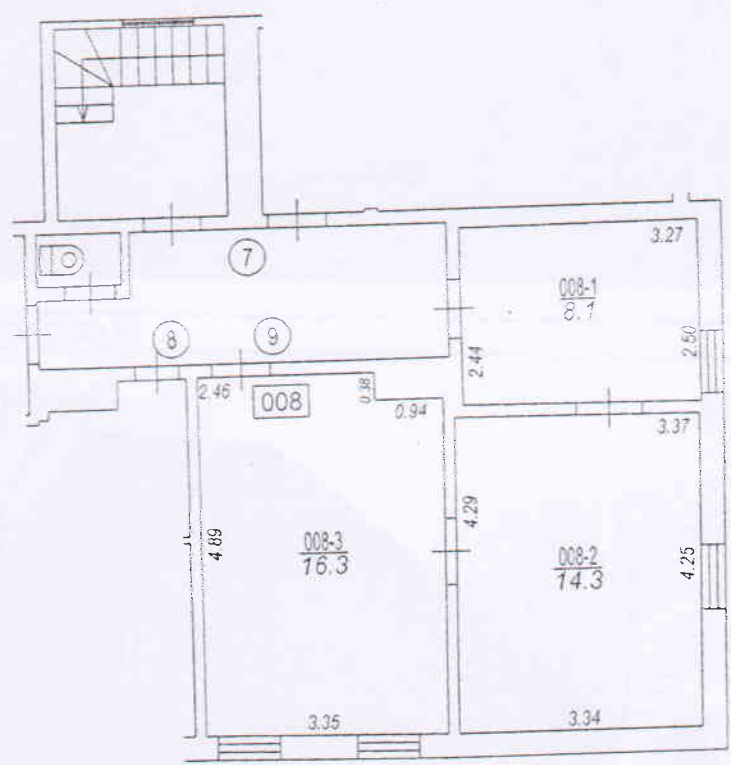
Skaidrojumi

Nav – Kadastra informācijas sistēmā dati nav reģistrēti; Neregistrē – atbilstoši normatīvajiem aktiem dati netiek reģistrēti

V1 - Ēka ļoti labā tehniskā stāvoklī, V2 - Ēka labā tehniskā stāvoklī, V3 - Ēka apmierinošā tehniskā stāvoklī, V4 - Ēka neapmierinošā tehniskā stāvoklī, VS - Ēka ir kritiskā stāvoklī vai sabrukusi



Carbā veļa



TELPU GRUPAS PLĀNS		
KADAŠTRA APZĪMĒJUMS	MĒROGS	LPP.
01000642071002008	1:100	4