

VALSTS ZEMES DIENESTS

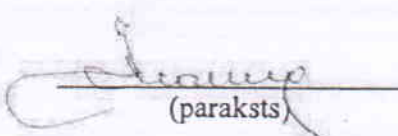
TELPU GRUPAS KADASTRĀLĀS UZMĒRĪŠANAS LIETA

Telpu grupas kadastra apzīmējums:.....D1001010127001002
Nosaukums:.....Dzīvoklis
Adrese:.....Miglas iela 1B - 2, Rīga
Kadastrālās uzmērīšanas datums:.....23.04.2001

Reģionālās nodaļas vadītājs (pilnvarotā persona):

*Valsts zemes dienesta
Rīgas reģionālās nodaļas
Rīgas biroja klientu apkalpošanas
konsultante*

Lurisa Krivona
(vārds, uzvārds)


(paraksts)

Datums: 18. 03. 2016
gada _____.

Izdrukas ID: 390001868625	Izdrukas datums: 07.03.2016	1 no 3
---------------------------	-----------------------------	--------

Skaidrojumi:

Nav – Kadastra informācijas sistēmā dati nav reģistrēti; Neregistrē – atbilstoši normatīvajiem aktiem dati netiek reģistrēti

Telpu grupas kadastrālās uzmērīšanas lieta

1. Kadastra objekta identifikators

1.1. Telpu grupas kadastra apzīmējums:.....01001010127001002

1.2. Nekustamā īpašuma kadastra numurs:.....Nav

10. Būves pamatdati

10.1. Būves kadastra apzīmējums:.....01001010127001

10.1.1. Adrese:.....Mīglas iela 1B, Rīga

10.1.2. Nosaukums:.....Dzīvojamā ēka

10.1.3. Galvenais lietošanas veids:.....1122 - Triju vai vairāku dzīvokļu mājas

10.1.4. Kopējā platība (m²):.....486.3

10.1.5. Apbūves laukums (m²):.....190.9

10.1.6. Virszemes stāvu skaits:.....3

10.1.7. Pazemes stāvu skaits:.....1

10.1.8. Ārsienas materiāls un kods:.....1101 - Koka balķi

10.1.9. Būves telpu grupu skaits:.....23

10.1.10. Pirmreizējais ekspluatācijā pieņemšanas gads:.....Nav

10.1.11. Fiziskais stāvoklis (%):.....70

10.1.12. Kadastrālās uzmērīšanas datums:.....23.02.2016

10.1.13. Būve ir pirmsreģistrēta:.....Nē

10.1.14. Veicot kadastrālo uzmērīšanu būve apvidū nav konstatēta:.....Nē

10.1.15. Būve atrodas vai daļēji atrodas uz zemes vienības ar kadastra apzīmējumu:.....

01001010118

10.1.16. Funkcionāli saistīto ēku kadastra apzīmējumi:....01001010127005, 01001010127011

11. Būves tips

11.1. Būves kadastra apzīmējums:.....01001010127001

Tipa kods	Tipa nosaukums
11220101	Daudzdzīvokļu mājas ar koka ārsienām

12. Būves konstruktīvie elementi

12.1. Būves ar kadastra apzīmējumu 01001010127001 konstruktīvie elementi:

Nosaukums	Materials
Pamati	Laukakmens
Ārsienas un karkasi	Kokmateriāli
Pārsegumi	Kokmateriāli
Izmants (segums)	Metāli

13. Būves apjoma rādītāji

13.1. Būves ar kadastra apzīmējumu 01001010127001 apjoma rādītāji:

Apjoma rādītāja veids	Apjoma rādītāja nosaukums	Apjoms un mērvienība	Tipa/ elementa kods	Tipa/ elementa nosaukums
Apbūves laukums	Nav	190.9 apbūves laukuma kv.m	Nav	Nav
Kopējā platība	Nav	486.3 kv.m	Nav	Nav
Būvtilpums	Nav	1694 kub.m	Nav	Nav

14. Kopējās platības sadalījums pa platību veidiem

14.1. Telpu grupa ar kadastra apzīmējumu.....01001010127001002

14.1.1. Kopējā platība (m²).....31.1

14.1.1.1. Lietderīgā platība (m²).....Nav

14.1.1.1.1. Dzīvokļu kopējā platība (m²).....Nav

14.1.1.1.1.1. Dzīvokļu platība (m²).....31.1

14.1.1.1.1.1.1. Dzīvojamā platība (m²).....22.1

Izdrukas ID: 390001868625	Izdrukas datums: 07.03.2016	2 no 3
---------------------------	-----------------------------	--------

Skaidrojumi:

Nav – Kadastra informācijas sistēmā dati nav reģistrēti; Neregistrē – atbilstoši normatīvajiem aktiem dati netiek reģistrēti

14.1.1.1.1.2. Dzīvokļu palīgtelpu platība (m ²).....	9
14.1.1.1.2. Dzīvokļu ārtelpu platība (m ²).....	0
14.1.1.2. Nedzīvojamo telpu platība (m ²).....	0
14.1.1.2.1. Nedzīvojamo iekštelpu platība (m ²).....	0
14.1.1.2.2. Nedzīvojamo ārtelpu platība (m ²).....	0
14.1.2. Koplietošanas palīgtelpu platība (m ²).....	0
14.1.2.1. Koplietošanas iekštelpu platība (m ²).....	0
14.1.2.2. Koplietošanas ārtelpu platība (m ²).....	0

16. Telpu grupas pamatdati

16.1. Telpu grupas kadastra apzīmējums:.....	01001010127001002
16.1.1. Adrese:.....	Miglas iela 1B - 2, Rīga
16.1.2. Nosaukums:.....	Dzīvoklis
16.1.3. Lietošanas veida kods un apraksts:.....	1122 - Triju vai vairāku dzīvokļu mājas dzīvojamo telpu grupa
16.1.4. Būves stāvs (stāvi), kurā atrodas telpu grupa:.....	1
16.1.5. Telpu skaits telpu grupā:.....	4
16.1.6. Kopējā platība (m ²):.....	31.1
16.1.7. Kadastrālās uzmērīšanas datums:.....	23.04.2001
16.1.8. Telpu grupa ietilpst dzīvokļa īpašumā ar kadastra numuru:.....	Nav
16.1.9. Telpu grupa ietilpst būvē ar kadastra apzīmējumu:.....	01001010127001
16.1.10. Būve atrodas vai daļēji atrodas uz zemes vienības ar kadastra apzīmējumu:.....	01001010118

17. Telpu grupas kopējās platības sadalījums pa telpu veidiem un telpu raksturojošie rādītāji

17.1. Telpu grupas kadastra apzīmējums:.....01001010127001002

Numurs	Nosaukums	Veids	Stāvs	Augstums (m)	Mazākais augstums (m)	Lielākais augstums (m)	Platība (m ²)
1	Virtuve	2 - Dzīvokļa palīgtelpa	1	2.85			5.7
2	Gaitenis	2 - Dzīvokļa palīgtelpa	1	2.85			3.3
3	Dzīvojamā istaba	1 - Dzīvojamā telpa	1	2.85			11.8
4	Dzīvojamā istaba	1 - Dzīvojamā telpa	1	2.85			10.3

18. Labiekārtojumi

18.1. Telpu grupas ar kadastra apzīmējumu.....01001010127001002 labiekārtojumi

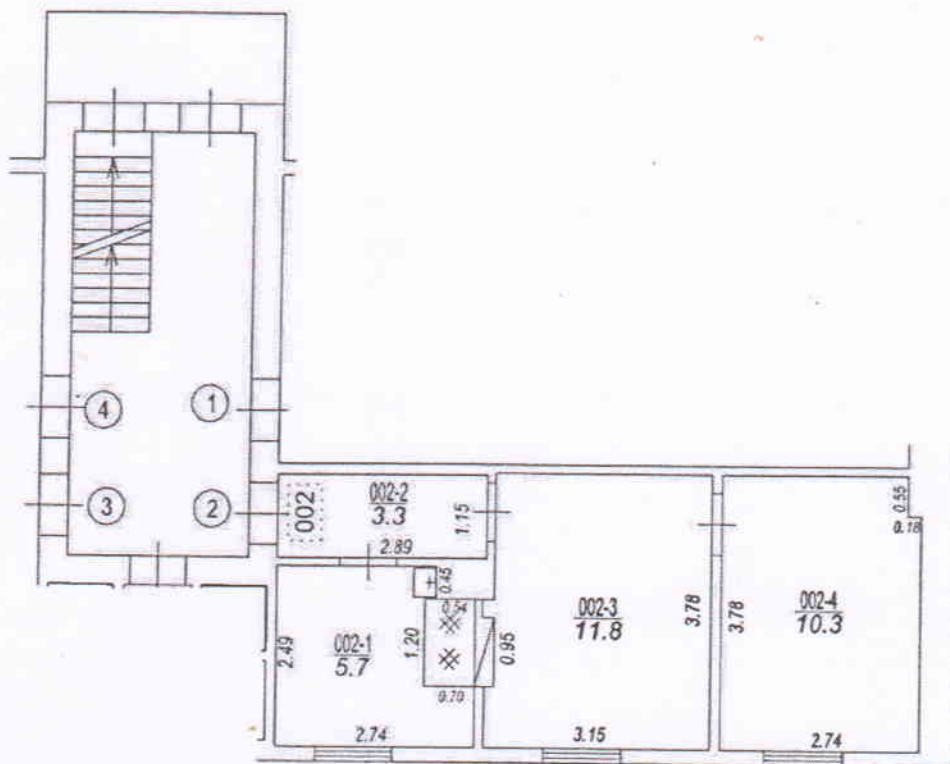
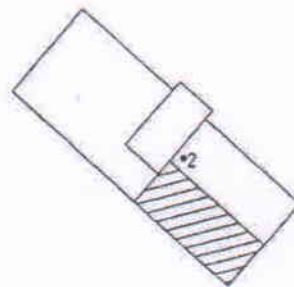
Reģistrētie labiekārtojumi		Noteikšanas veids (ja ir)	Apjoms (ja ir)
Apkure. Vietējā. Krāsns		Dokuments	
Apkure. Vietējā. Pīts		Dokuments	
Aukstā ūdens apgāde. Centralizēta		Dokuments	
Elektroapgāde. Centralizēta		Dokuments	
Kanalizācija. Centralizēta		Dokuments	
Kurināmais. Cietais		Dokuments	
Vēdināšana. Dabiskā		Dokuments	

18.1.1. Labiekārtojumu datums:07.03.2016

Būves punkta koordinātas
Latvijas koordinātu sistēmā LKS-92

Punkta nr	x	y
2	321518.17	502889.96

Mīklas iela



Izgatavots no VZD arhīva materiāliem bez apsekošanas apvidū

TĒLPU GRUPAS PLĀNS		
KADAŠTRA APZĪMĒJUMS	MĒROGS	LPP.
01001010127001002	1 : 100	4