

VALSTS ZEMES DIENESTS

TELPU GRUPAS KADASTRĀLĀS
UZMĒRĪŠANAS LIETA

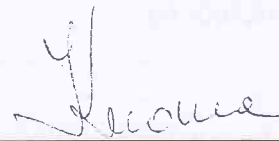
Telpu grupas kadastra apzīmējums:.....01000520018001003
Nosaukums:.....Dzīvoklis
Adrese:.....Rīga, Bauskas iela 61-3
Patvaļīgās būvniecības pazīmes:.....Nav
Kadastrālās uzmērīšanas datums:.....23.11.2010

Reģionālās nodaļas vadītājs (pilnvarotā persona):

*Rīgas reģionālās nodaļas
Rīgas biroja klientu apkalpošanas
konsultante*

Larisa Kroma

(vārds, uzvārds)



(paraksts)

Datums: 03-01-2011
gada

Telpu grupas kadastrālās uzmērīšanas lieta

1. Kadastra objekta identifikators

1.1. Telpu grupas kadastra apzīmējums:.....01000520018001003

1.2. Nekustamā īpašuma kadastra numurs:.....Nav

10. Būves pamatdati

10.1. Būves kadastra apzīmējums:.....01000520018001

10.1.1. Adrese:.....Rīga, Bauskas iela 61

10.1.2. Nosaukums:.....Dzīvojamā ēka

10.1.3. Galvenais lietošanas veids:.....1122 - Triju vai vairāku dzīvokļu mājas

10.1.4. Kopējā platība (m²):.....526.6

10.1.5. Apbūves laukums (m²):.....262.5

10.1.6. Virszemes stāvu skaits:.....2

10.1.7. Pazemes stāvu skaits:.....1

10.1.8. Ārsienas materiāls un kods:.....5 - Koks

10.1.9. Būves telpu grupu skaits:.....21

10.1.10. Pirmreizējais ekspluatācijā pieņemšanas gads:.....Nav

10.1.11. Fiziskais stāvoklis (%):.....45

10.1.12. Kadastrālās uzmērīšanas datums:.....02.03.1999

10.1.13. Patvaļīgas būvniecības pazīme:.....Būvēts bez akceptētas projekta dokumentācijas

10.1.14. Būve atrodas vai daļēji atrodas uz zemes vienības ar kadastra apzīmējumu:.....01000520018

11. Būves tips

11.1. Būves kadastra apzīmējums:.....01000520018001

Tipa kods	Tipa nosaukums
11220101	Daudzdzīvokļu mājas ar koka ārsienām

12. Būves konstruktīvie elementi

12.1. Būves ar kadastra apzīmējumu 01000520018001 konstruktīvie elementi:

Nosaukums	Materiāls
Būves pamati	Laukakmeņu mūris
Būves ārsienas	Koks
Būves pārsegumi	Koks
Būves jumts	Metāla loksnes

13. Būves apjoma rādītāji

13.1. Būves ar kadastra apzīmējumu 01000520018001 apjoma rādītāji:

Apjoma rādītāja veids	Apjoma rādītāja nosaukums	Apjoms un mērvienība	Tipa/ elementa kods	Tipa/ elementa nosaukums
Apbūves laukums	Nav	262.5 apbūves laukuma kv.m.	Nav	Nav
Kopējā platība	Nav	526.6 kv.m.	Nav	Nav
Būvtilpums	Nav	1994 kub.m.	Nav	Nav

14. Kopējās platības sadalījums pa platību veidiem

14.1. Telpu grupa ar kadastra apzīmējumu.....01000520018001003

14.1.1. Kopējā platība (m²).....22.7

14.1.1.1. Lietderīgā platība (m²).....Nav

14.1.1.1.1. Dzīvokļu kopējā platība (m²).....Nav

14.1.1.1.1.1. Dzīvokļu platība (m²).....22.7

14.1.1.1.1.1.1. Dzīvojamā platība (m²).....15.5

14.1.1.1.1.1.2. Dzīvokļu palīgtelpu platība (m²).....7.2

14.1.1.1.2. Dzīvokļu ārtelpu platība (m²).....0

14.1.1.2. Nedzīvojamo telpu platība (m²).....0

14.1.1.2.1. Nedzīvojamo iekštelpu platība (m²).....0

Izdrukas ID: 390001296666	Izdrukas datums: 24.11.2010	2 no 3
---------------------------	-----------------------------	--------

Skaidrojumi:

Nav – Kadastra informācijas sistēmā dati nav reģistrēti; Neregistrē – atbilstoši normatīvajiem aktiem dati netiek reģistrēti

- 14.1.1.1.2.2. Nedzīvojamo ārtelpu platība (m²).....0
 14.1.1.2. Koplietošanas palīgtelpu platība (m²).....0
 14.1.1.2.1. Koplietošanas iekštelpu platība (m²).....0
 14.1.1.2.2. Koplietošanas ārtelpu platība (m²).....0

16. Telpu grupas pamatdati

- 16.1. Telpu grupas kadastra apzīmējums:.....01000520018001003
 16.1.1. Adrese:.....Rīga, Bauskas iela 61-3
 16.1.2. Nosaukums:.....Dzīvoklis
 16.1.3. Lietošanas veida kods un apraksts:.....1122 - Triju vai vairāku dzīvokļu mājas dzīvojamo telpu grupa
 16.1.4. Būves stāvs (stāvi), kurā atrodas telpu grupa:.....2
 16.1.5. Telpu skaits telpu grupā:.....2
 16.1.6. Kopējā platība (m²):.....22.7
 16.1.7. Kadastrālās uzmērīšanas datums:.....23.11.2010
 16.1.8. Patvaļīgas būvniecības pazīme:.....Nav
 16.1.9. Telpu grupa ietilpst dzīvokļa īpašumā ar kadastra numuru:.....Nav
 16.1.10. Telpu grupa ietilpst būvē ar kadastra apzīmējumu:.....01000520018001
 16.1.11. Būve atrodas vai daļēji atrodas uz zemes vienības ar kadastra apzīmējumu:.....01000520018

17. Telpu grupas kopējās platības sadalījums pa telpu veidiem un telpu raksturojošie rādītāji

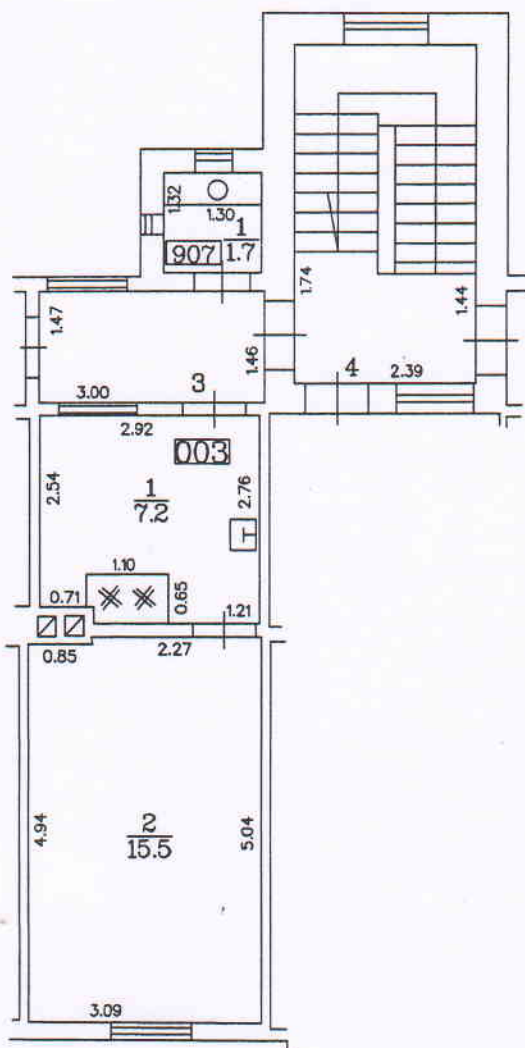
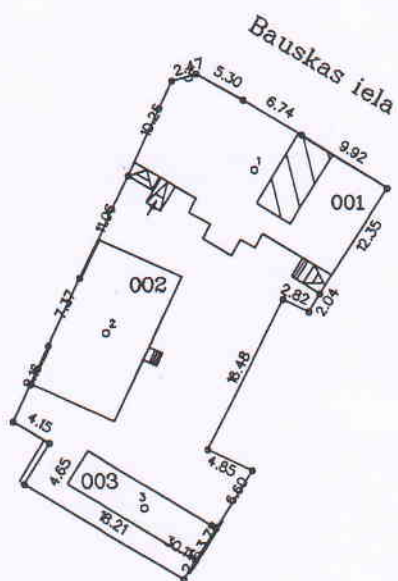
- 17.1. Telpu grupas kadastra apzīmējums:.....01000520018001003

Numurs	Nosaukums	Veids	Stāvs	Augstums (m)	Platība (m ²)	Patvaļīgas būvniecības pazīme
1	Virtuve	2 - Dzīvokļa palīgtelpa	2	2.8	7.2	Nav
2	Dzīvojamā istaba	1 - Dzīvojamā telpa	2	2.8	15.5	Nav

18. Labiekārtojumi

- 18.1. Telpu grupas ar kadastra apzīmējumu.....01000520018001003 labiekārtojumi

Reģistrētie labiekārtojumi	Apraksts (ja ir)	Apjoms (ja ir)
Aukstā ūdens apgāde		
Elektroapgāde		
Kanalizācija		
Vietējā krāsns apkure		



Būvniecības punkta koordinātas
Latvijas koordinātu sistēmā LKS-92

Būvniecības punkta Nr.	X	Y
1	308097.05	506540.40
2	308091.17	506525.99
3	308063.93	506529.67

TELPU GRUPAS PLĀNS

KADAŠTRA APZĪMĒJUMS	MĒROGS	LPP.
0100 052 0018 001 003	1 : 100	4