

LATVIJAS REPUBLIKAS VALSTS ZEMES DIENESTS  
LIELRĪGAS REĢIONĀLĀ NODAĻA

**BŪVES  
KADASTRĀLĀS UZMĒRĪŠANAS  
LIETA**

Lietas numurs	01000462003006-01
Lapu skaits	17
Kadastra apzīmējums	01000462003006
Nosaukums	Mācību-laboratorijas korpuss
Adrese	Lomonosova iela 1, Rīga

Atzīme par atsavināšanas aizliegumu vai apgrūtinājumu		
<i>NAV</i> (pamatojums)	<i>[Signature]</i> (paraksts)	<i>I. Verro</i> (Vārds, Uzvārds)

Atzīme par reģistrāciju Nekustamā īpašuma valsts kadastra informācijas sistēmā

Kadastrālās uzmērīšanas izpildītāji:  
Izpildes datums: 16.01.2007

*[Signature]*

Juris Dukats

(paraksts)

Kadastrālās uzmērīšanas darba pārbaudītājs:  
Pārbaudes datums: 16.01.2007

*[Signature]*

Mārīte Ose

(paraksts)

Reģionālās nodaļas vadītājs (pilnvarotā persona):

VZD Lielrīgas reģionālās nodaļas  
Rīgas biroja Būvju kadastrālās  
uzmērīšanas daļas

vadītāja vietniece (Vārds, Uzvārds)

*Liena Grantiņa*

Datums: \_\_\_\_\_ .gada \_\_\_\_\_ .

17 -01- 2007

*[Signature]*

(paraksts)



## INFORMĀCIJA PAR PASŪTĪJUMU

Kadastrālās uzmērīšanas pasūtītāji: Latvijas Universitātes Saimniecības pārvalde

Iesniegtie dokumenti:

10.11.2006. Nr.342264, Latvijas Universitātes Saimniecības pārvalde, Pasūtījuma pieteikums

## INFORMĀCIJA PAR BŪVI

Pamatinformācija	
Nosaukums	Mācību-laboratorijas korpuss
Galvenais lietošanas veids	1263 Skolas, universitātes un zinātniskās pētniecības ēkas
Kapitalitātes grupa	I
Virszemes stāvu skaits	4
Pazemes stāvu skaits	1
Telpu grupu skaits	6
Dzīvokļu skaits	0
Ekspluatācijas uzsākšanas gads	1966
Ekspluatācijā pieņemšanas gads	
Patvaļīgās būvniecības pazīmes	NAV
Fiziskais nolietojums	25
Apsekošanas datums	07.12.2006

Konstruktīvie elementi		
Konstruktīvais elements	Materiāls	Apraksts
Pamati	Dzelzsbetons/ betons	Pilnīgi apmierinošs
Ārsienas	Ķieģeļu mūris	Apmierinošs
Pārsegumi	Dzelzsbetons/ betons	Pilnīgi apmierinošs
Jumts	Gumijotie lokšņu materiāli/ ruberoīds	Daļēji apmierinošs

Tehniskie rādītāji		
Veids	Apjoms (mērvienība)	Nosaukums
Apbūves laukums	2465.4 apbūves laukuma kv.m.	
Būvtilpums	35686 kub.m.	

Labiekārtojumi		
Veids	Apjoms (skaits)	Apraksts
Centrālā apkure		
Elektroapgāde		
Aukstā ūdens apgāde		
Karstā ūdens apgāde		
Kanalizācija		

Veids	Apjoms (skaits)	Apraksts
Tualetes telpa		

### BŪVES EKSPLIKĀCIJA

<b>Kopējā platība</b>	<b>8102.7</b>
<b>Lietderīgā platība</b>	<b>8102.7</b>
<b>Nedzīvojamo telpu platība</b>	<b>8102.7</b>
<i>Nedzīvojamo iekštelpu platība</i>	<b>8102.7</b>

### TELPU GRUPAS EKSPLIKĀCIJA

Telpu grupas numurs	Adreses numurs	Telpu grupas nosaukums	Telpu grupas kopējā platība
001		Mācību telpas	1672.4
002		Mācību telpas	1639.5
003		Mācību telpas	1717.9
004		Mācību telpas	1625.7
005		Pagrabs	1245.2
006		Ēdnīca	202.0

Telpu grupas numurs	Adreses numurs	Telpu grupas lietošanas veids
001		1263 Izglītības telpu grupa

Stāvs	Telpas numurs	Telpas nosaukums	Telpas platība		Telpas augstums	Patvaļīgās būvniecības pazīme
			Nedzīvojamā iekštelpa	Nedzīvojamā ārtelpa		
1	1	Halle	122.1		3.20	
1	2	Ģērbtuve	45.3		3.20	
1	3	Gaitenis	208.2		3.20	
1	4	Sardzes dienesta telpa	14.1		3.20	
1	5	Tehniskā telpa	4.8		3.20	
1	6	Komendants	20.4		3.20	
1	7	Atpūtas zona	11.7		3.20	
1	8	Auditorija	115.8		3.20	
1	9	Metodiskais kabinets	40.3		3.20	
1	10	E-universitāte	125.7		3.20	
1	11	Auditorija	83.8		3.20	
1	12	Darba telpa	19.3		3.20	
1	13	Priekštelpa	4.6		3.20	
1	14	SPPI	59.4		3.20	

Stāvs	Telpas numurs	Telpas nosaukums	Telpas platība		Telpas augstums	Patvaļīgās būvniecības pazīme
			Nedzīvojamā iekštelpa	Nedzīvojamā ārtelpa		
1	15	SPPI	29.6	'	3.20	
1	16	Palīgtelpa	2.8	'	3.20	
1	17	SPPI	58.6	'	3.20	
1	18	Vējtveris	3.9	'	3.20	
1	19	Kāpņu telpa	16.2	'	3.20	
1	20	Tualete	13.8	'	3.20	
1	21	Tualete	12.4	'	3.20	
1	22	Priekštelpa	4.6	'	3.20	
1	23	Studentu klubs	65.2	'	3.20	
1	24	Priekštelpa	3.1	'	3.20	
1	25	Tualete	3.1	'	3.20	
1	26	Gaitenis	118.6	'	3.20	
1	27	Auditorija	214.0	'	5.90	
1	28	Tualete	9.1	'	3.20	
1	29	Vējtveris	3.7	'	3.20	
1	30	Kāpņu telpa	16.2	'	3.20	
1	31	Biblioteka-lasītava	181.6	'	3.20	
1	32	Bibliotekas palīgtelpa	39.7	'	3.20	
1	33	Pacēlājs	0.7	'	3.20	
<b>Kopā</b>			<b>1672.4</b>		<b>0.0</b>	
<b>Nedzīvojamo telpu platība</b>			<b>1672.4</b>			

Telpu grupas numurs	Adreses numurs	Telpu grupas lietošanas veids
002	1263	Izglītības telpu grupa

Stāvs	Telpas numurs	Telpas nosaukums	Telpas platība		Telpas augstums	Patvaļīgās būvniecības pazīme
			Nedzīvojamā iekštelpa	Nedzīvojamā ārtelpa		
2	1	Auditorija	144.7	'	5.90	
2	2	Priekštelpa	3.8	'	3.20	
2	3	Tualete	12.2	'	3.20	
2	4	Palīgtelpa	1.9	'	3.20	
2	5	Priekštelpa	3.6	'	3.20	
2	6	Tualete	11.3	'	3.20	

Stāvs	Telpas numurs	Telpas nosaukums	Telpas platība		Telpas augstums	Patvaļīgās būvniecības pazīme
			Nedzīvojamā iekštelpa	Nedzīvojamā ārtelpa		
2	7	Palīgtelpa	19.9	,	3.20	
2	8	Darba telpa	19.3	,	3.20	
2	9	Darba telpa	18.8	,	3.20	
2	10	Auditorija	58.8	,	3.20	
2	11	Auditorija	60.6	,	3.20	
2	12	Rekreācija	46.4	,	3.20	
2	13	Darba telpa	40.5	,	3.20	
2	14	Darba telpa	20.7	,	3.20	
2	15	Darba telpa	20.8	,	3.20	
2	16	Kabinets	21.3	,	3.20	
2	17	Darba telpa	21.7	,	3.20	
2	18	Kabinets	20.8	,	3.20	
2	19	Darba telpa	21.0	,	3.20	
2	20	Dekanāts	40.8	,	3.20	
2	21	Vestibils	44.7	,	3.20	
2	22	Balkons	54.8	,	3.20	
2	23	Priekštelpa	5.6	,	3.20	
2	24	Tualete	4.5	,	3.20	
2	25	Tualete	3.8	,	3.20	
2	26	Higienas telpa	2.6	,	3.20	
2	27	Lasītava	96.5	,	3.20	
2	28	Skapis	1.4	,	3.20	
2	29	Darba telpa	42.1	,	3.20	
2	30	Darba telpa	22.1	,	3.20	
2	31	Auditorija	80.4	,	3.20	
2	32	Auditorija	82.2	,	3.20	
2	33	Darba telpa	20.7	,	3.20	
2	34	Darbtelpa	18.8	,	3.20	
2	35	Auditorija	82.7	,	3.20	
2	36	Darba telpa	81.9	,	3.20	
2	37	Darba telpa	38.6	,	3.20	
2	38	Darba telpa	20.6	,	3.20	
2	39	Gaitenis	285.7	,	3.20	
2	40	Kāpņu telpa	20.5	,	3.20	
2	41	Kāpņu telpa	20.4	,	3.20	
<b>Kopā</b>			<b>1639.5</b>	<b>0.0</b>		
<b>Nedzīvojamo telpu platība</b>			<b>1639.5</b>			

Telpu grupas numurs		AdreSES numurs	Telpu grupas lietošanas veids			
003			1263	Izglītības telpu grupa		
Stāvs	Telpas numurs	Telpas nosaukums	Telpas platība		Telpas augstums	Patvaļīgās būvniecības pazīme
			Nedzīvojamā iekštelpa	Nedzīvojamā ārtelpa		
3	1	Tualete	12.8		3.24	
3	2	Mazgātava	2.9		3.24	
3	3	Palīgtelpa	2.8		3.24	
3	4	Mazgātava	3.1		3.24	
3	5	Tualete	13.7		3.24	
3	6	Kabinets	20.8		3.24	
3	7	Kabinets	41.8		3.24	
3	8	Kabinets	18.4		3.24	
3	9	Auditorija	62.5		3.24	
3	10	Auditorija	41.6		3.24	
3	11	Auditorija	44.9		3.24	
3	12	Kabinets	20.5		3.24	
3	13	Kabinets	19.3		3.24	
3	14	Kabinets	18.7		3.24	
3	15	Biblioteka	43.1		3.24	
3	16	Biblioteka	20.6		3.24	
3	17	Kabinets	20.6		3.24	
3	18	Auditorija	62.7		3.24	
3	19	Auditorija	219.7		5.67	
3	20	Auditorija	60.6		3.24	
3	21	Auditorija	42.7		3.24	
3	22	Kabinets	20.7		3.24	
3	23	Kabinets	20.8		3.24	
3	24	Kabinets	21.8		3.24	
3	25	Kabinets	18.8		3.24	
3	26	Kabinets	21.1		3.24	
3	27	Auditorija	42.1		3.24	
3	28	Auditorija	42.7		3.24	
3	29	Kabinets	20.8		3.24	
3	30	Kabinets	21.1		3.24	
3	31	Kabinets	21.0		3.24	
3	32	Kabinets	18.8		3.24	
3	33	Kabinets	21.3		3.24	
3	34	Kabinets	17.7		3.24	

Stāvs	Telpas numurs	Telpas nosaukums	Telpas platība		Telpas augstums	Patvaļīgās būvniecības pazīme
			Nedzīvojamā iekštelpa	Nedzīvojamā ārtelpa		
3	35	Auditorija	66.2	.	3.24	
3	36	Kabinets	21.2	.	3.24	
3	37	Auditorija	65.1	.	3.24	
3	38	Semināru telpa	19.1	.	3.24	
3	39	Palīgtelpa	20.9	.	3.24	
3	40	Gaitenis	382.0	.	3.24	
3	41	Kāpņu telpa	20.5	.	3.24	
3	42	Kāpņu telpa	20.4	.	3.24	
<b>Kopā</b>			<b>1717.9</b>		<b>0.0</b>	
<b>Nedzīvojamo telpu platība</b>						<b>1717.9</b>

Telpu grupas numurs	Adreses numurs	Telpu grupas lietošanas veids
004	1263	Izglītības telpu grupa

Stāvs	Telpas numurs	Telpas nosaukums	Telpas platība		Telpas augstums	Patvaļīgās būvniecības pazīme
			Nedzīvojamā iekštelpa	Nedzīvojamā ārtelpa		
4	1	Tualete	14.1	.	2.96	
4	2	Mazgātava	2.8	.	2.96	
4	3	Palīgtelpa	3.0	.	2.96	
4	4	Mazgātava	3.1	.	2.96	
4	5	Tualete	15.3	.	2.96	
4	6	Smēķētava	20.8	.	2.96	
4	7	Kopētava	20.4	.	2.96	
4	8	Palīgtelpa	20.2	.	2.96	
4	9	Biblioteka	126.0	.	2.96	
4	10	Biblioteka	41.7	.	2.96	
4	11	Biblioteka	40.8	.	2.96	
4	12	Kabinets	42.7	.	2.96	
4	13	Datoru klase	41.8	.	2.96	
4	14	Kabinets	20.5	.	2.96	
4	15	Studija	21.0	.	2.96	
4	16	Studija	40.8	.	2.96	
4	17	Kabinets	21.1	.	2.96	
4	18	Kabinets	20.1	.	2.96	

Stāvs	Telpas numurs	Telpas nosaukums	Telpas platība		Telpas augstums	Patvaļīgās būvniecības pazīme
			Nedzīvojamā iekštelpa	Nedzīvojamā ārtelpa		
4	19	Kabinets	21.1	.	2.96	
4	20	Dekanats	42.0	.	2.96	
4	21	Datoru klase	42.3	.	2.96	
4	22	Datoru klase	42.4	.	2.96	
4	23	Kabinets	42.9	.	2.96	
4	24	Auditorija	83.8	.	2.96	
4	25	Auditorija	86.5	.	2.96	
4	26	Kabinets	40.8	.	2.99	
4	27	Kabinets	21.5	.	2.96	
4	28	Auditorija	84.5	.	2.96	
4	29	Kabinets	21.2	.	2.96	
4	30	Kabinets	20.6	.	2.96	
4	31	Auditorija	21.0	.	2.96	
4	32	Auditorija	42.2	.	2.96	
4	33	Auditorija	149.5	.	4.06	
4	34	Gaitenis	300.9	.	2.96	
4	35	Kāpņu telpa	20.5	.	2.96	
4	36	Kāpņu telpa	4.8	.	2.96	
4	37	Kabinets	21.0	.	2.96	
<b>Kopā</b>			<b>1625.7</b>	<b>0.0</b>		
<b>Nedzīvojamo telpu platība</b>						<b>1625.7</b>

Telpu grupas numurs	Adrešes numurs	Telpu grupas lietošanas veids
005	1263	Izglītības telpu grupa

Stāvs	Telpas numurs	Telpas nosaukums	Telpas platība		Telpas augstums	Patvaļīgās būvniecības pazīme
			Nedzīvojamā iekštelpa	Nedzīvojamā ārtelpa		
-1	1	Gaitenis	191.2	✓	2.35	
-1	2	Noliktava	27.3	✓	2.35	
-1	3	Noliktava	24.3	✓	2.35	
-1	4	Noliktava	30.3	✓	2.35	
-1	5	Noliktava	41.6	✓	2.35	
-1	6	Noliktava	15.7	✓	2.35	
-1	7	Noliktava	10.1	✓	2.35	

Stāvs	Telpas numurs	Telpas nosaukums	Telpas platība		Telpas augstums	Patvaļīgās būvniecības pazīme
			Nedzīvojamā iekštelpa	Nedzīvojamā ārtelpa		
-1	8	Noliktava	6.4	✓	2.35	
-1	9	Noliktava	9.3	✓	2.35	
-1	10	Noliktava	9.4	✓	2.35	
-1	11	Noliktava	8.2	✓	2.35	
-1	12	Noliktava	19.1	✓	2.35	
-1	13	Noliktava	18.7	✓	2.35	
-1	14	Noliktava	18.5	✓	2.35	
-1	15	Noliktava	17.9	✓	2.35	
-1	16	Noliktava	12.6	✓	2.35	
-1	17	Siltummezgls	✓ 66.4	✓	2.35	
-1	18	Tehniskā telpa	72.8	✓	2.35	
-1	19	Grāmatu krātuve	265.9	✓	2.35	
-1	20	Pacēlājs	0.7	✓	2.35	
-1	21	Tehniskā telpa	4.1	✓	2.35	
-1	22	Tehniskā telpa	23.1	✓	2.35	
-1	23	Palīgtelpa	19.6	}	2.35	
-1	24	Palīgtelpa	47.8		2.35	
-1	25	Palīgtelpa	14.0		2.35	
-1	26	Tehniskā telpa	14.6	✓	2.35	
-1	27	Kāpņu telpa	18.2	✓	2.35	
-1	28	Gaitenis	33.7	}	2.35	
-1	29	Palīgtelpa	5.7		2.35	
-1	30	Gaitenis	76.3	✓	2.35	
-1	31	Tualete	2.6	✓	2.35	
-1	32	Sanitāri tehniskā telpa	5.5	✓	2.35	
-1	33	Personāla telpa	31.9	✓	2.35	
-1	34	Ventilācijas telpa	22.3	✓	2.35	
-1	35	Ģērbtuve	8.9	}	2.35	
-1	36	Priekštelpa	8.0		2.35	
-1	37	Palīgtelpa	29.2		2.35	
-1	38	Apkopēju telpa	13.3	✓	2.35	
<b>Kopā</b>			<b>1245.2</b>	<b>0.0</b>		
<b>Nedzīvojamo telpu platība</b>						<b>1245.2</b>

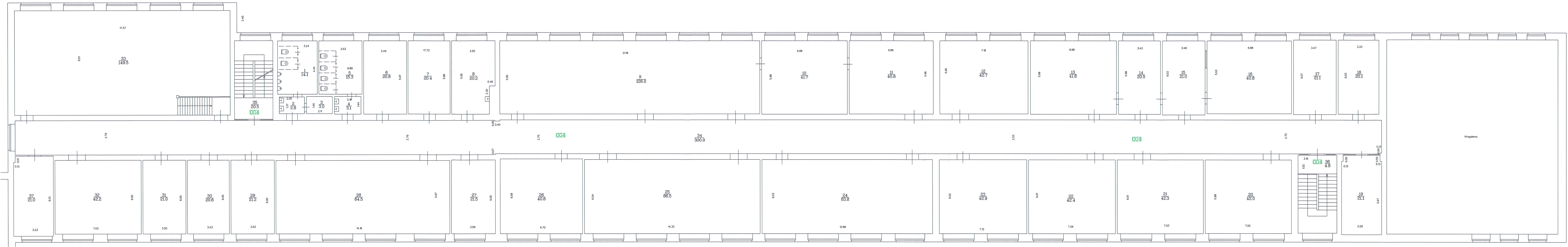
Telpu grupas numurs	AdreSES numurs	Telpu grupas lietošanas veids
006	1230	Tirdzniecības telpu grupa

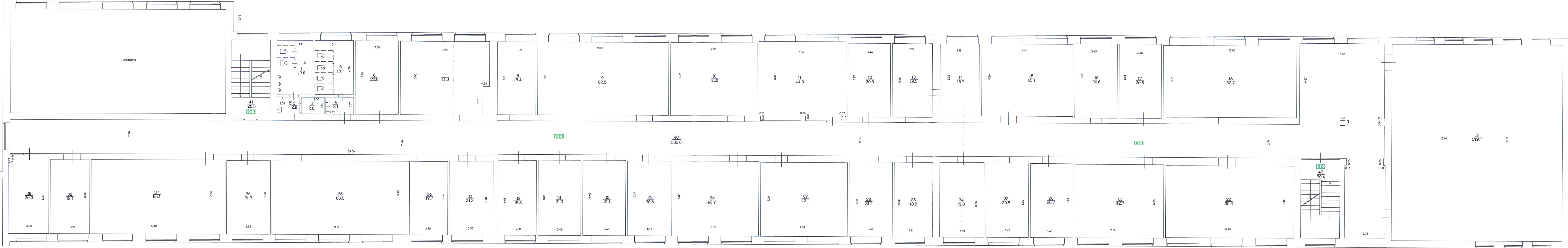
Stāvs	Telpas numurs	Telpas nosaukums	Telpas platība		Telpas augstums	Patvaļīgās būvniecības pazīme
			Nedzīvojamā iekštelpa	Nedzīvojamā ārtelpa		
1	1	Ēdnīca	125.2		3.20	
1	2	Virtuve	31.3		3.20	
1	3	Mazgātava	5.0		3.20	
1	4	Sagataves cehs	8.6		3.20	
1	5	Gaitenis	9.1		3.20	
1	6	Kabinets	4.5		3.20	
1	7	Noliktava	6.6		3.20	
1	8	Noliktava	2.0		3.20	
1	9	Ģērbtuve	6.8		3.20	
1	10	Tualete	1.6		3.20	
1	11	Priekštelpa	1.3		3.20	
<b>Kopā</b>			<b>202.0</b>	<b>0.0</b>		
<b>Nedzīvojamo telpu platība</b>						<b>202.0</b>

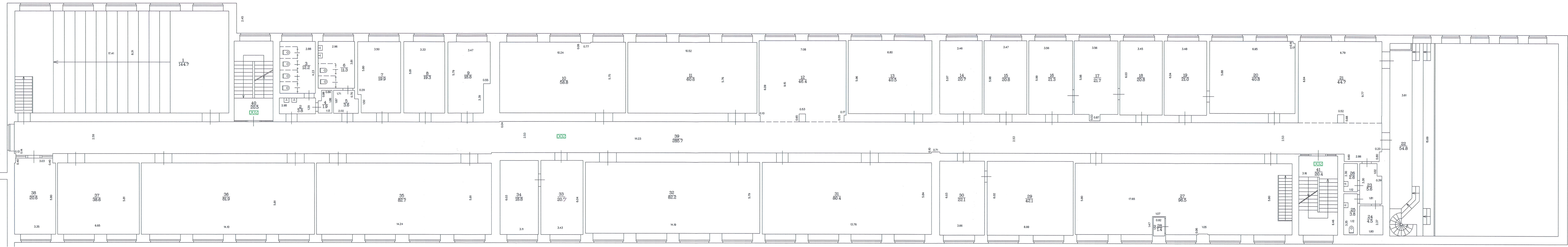
Lauvas

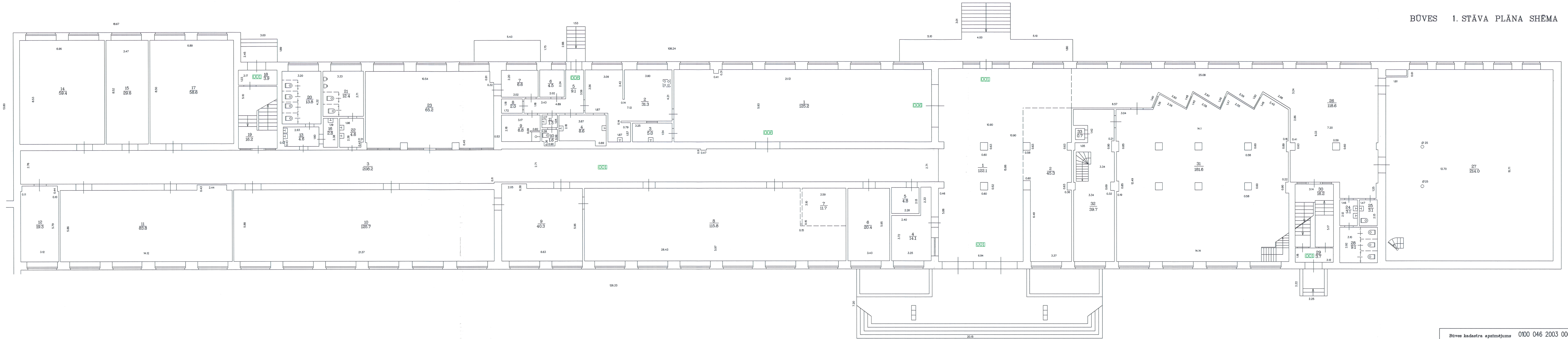
19.19

54.61









BŪVES -1. STĀVA PLĀNA SHĒMA

