

LATVIJAS REPUBLIKA

ZEMES ROBEŽU PLĀNS

Zemes vienības kadastra apzīmējums : 5048 006 0125

Plāns izgatavots, pamatojoties uz Gulbenes novada domes 2012.gada 22.novembra lēmumu "Par pašvaldībai piekritīgajiem zemes gabaliem" (protokols Nr.19, 14.§); pamatojoties uz Gulbenes novada domes 2012.gada 27.decembra lēmumu "Par pašvaldībai piekritīgajiem zemes gabaliem" (protokols Nr.21, 6.§); pamatojoties uz Gulbenes novada pašvaldības domes 2025.gada 31.jūlija lēmumu Nr.GND/2025/544 "Par zemes vienības ar kadastra apzīmējumu 5048 006 0125 grafiskā pielikuma un platības precizēšanu" (protokols Nr.18, 44.p.).

Robežas noteiktas 2025.gada 20.jūnijā

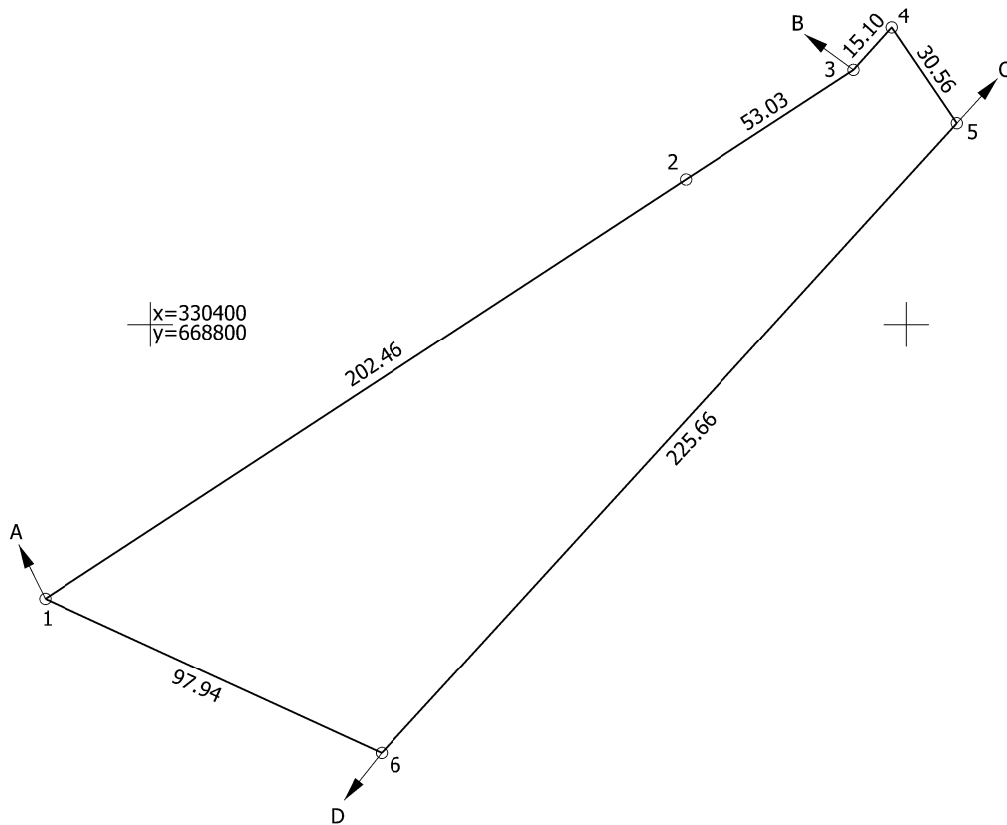
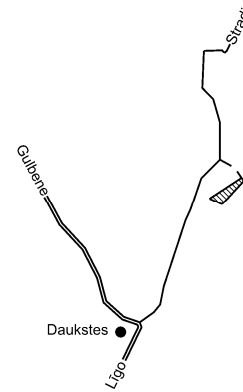
Plāna mērogs: 1 : 2 000

Zemes vienības platība: 1,42 ha

ZEMES VIENĪBA UZMĒRĪTA
LKS-92 TM

Mēroga koeficients: 0.999950

ZEMES VIENĪBAS
IZVIETOJUMA SHĒMA



Robežojošo zemes vienību saraksts:

no A līdz B : 50480060160;
no B līdz C : 50480060111 - "Vidiņi";
no C līdz D : 50480060116;
no D līdz A : 50480060118.

Zemes vienības platība: 1.42 ha

Zemes robežu plāns

5048 006 0125

Plāna mērogs 1 : 2 000

2.lapa no 2

Mērniece Sandra Puisāne
sertifikāta Nr.CB0063

Plāns sagatavots atbilstoši Ministru kabineta 2011.gada 27.decembra
noteikumiem Nr.1019 "Zemes kadastrālās uzmērīšanas noteikumi"