

LATVIJAS REPUBLIKA

ZEMES ROBEŽU PLĀNS

Zemes vienības kadastra apzīmējums : 5084 008 0537

Plāns izgatavots, pamatojoties uz Gulbenes novada domes 2017.gada 28.septembra lēmumu "Par zemes vienību piekritību pašvaldībai" (Nr.13, 31.§); Gulbenes novada pašvaldības domes 2024.gada 30.maija lēmumu Nr.GND/2024/247 "Par Rankas pagasta nekustamā īpašuma "Lielzariņi" sastāva grozīšanu" (protokols Nr.11; 16.p); Gulbenes novada pašvaldības domes 2024.gada 31.oktobra lēmumu Nr.GND/2024/639 "Par grozījumiem Gulbenes novada pašvaldības domes 2024.gada 30.maija lēmumā Nr.GND/2024/247 "Par Rankas pagasta nekustamā īpašuma "Lielzariņi" sastāva grozīšanu" (protokols Nr.19; 26.p).

Robežas noteiktas 2024.gada 5.decembrī

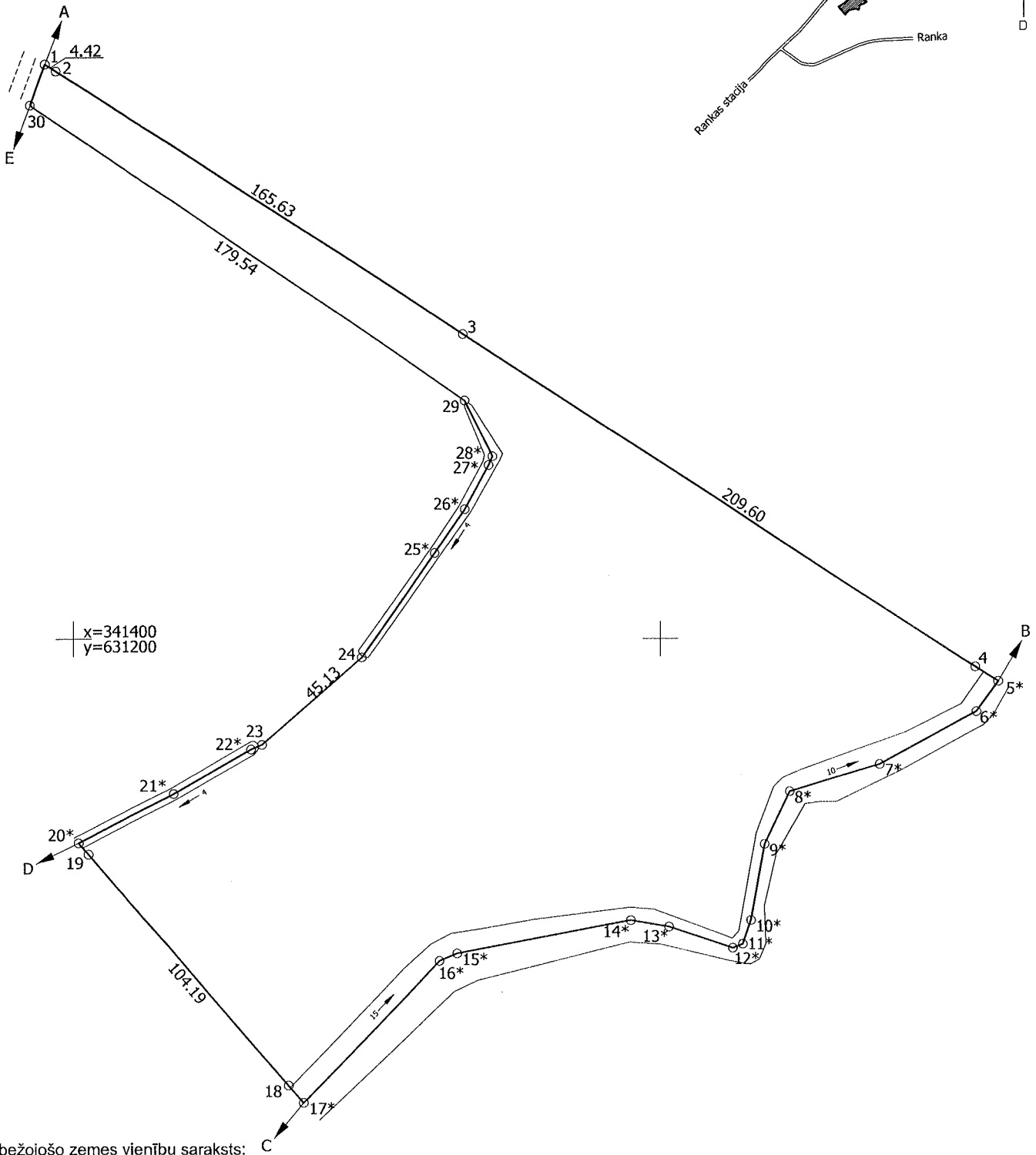
Plāna mērogs: 1 : 2 000

Zemes vienības platība: 3,72 ha

ZEMES VIENĪBA UZMĒRĪTA
LKS-92 TM

Mēroga koeficients: 0.999811

ZEMES VIENĪBAS
IZVIETOJUMA SHĒMA



Robežjošo zemes vienību saraksts:

- no A līdz B : 50840080082 - "Upītes";
- no B līdz C : 50840080152;
- no C līdz D : 50840080117 - "Indrāni";
- no D līdz E : 50840080538;
- no E līdz A : 50840080356.

Zemes vienības platība: 3,72 ha

Zemes robežu plāns

5084 008 0537

Plāna mērogs 1 : 2 000

2.lapa no 2

Mērnieks Noldis Ieleja
sertifikāta Nr.CB0058

Plāns sagatavots atbilstoši Ministru kabineta 2011.gada 27.decembra
noteikumiem Nr.1019 "Zemes kadastrālās uzmērīšanas noteikumi"