

LATVIJAS REPUBLIKA

Gulbenes rajona Galgauskas pagasta

Nekustamā īpašuma
„VĒRSĪŠI”

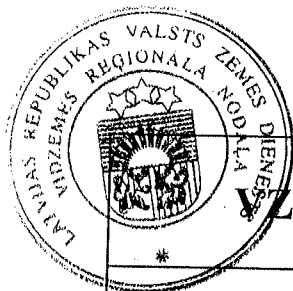
Kadastra Nr. 50560070219

ZEMES ROBEŽU PLĀNS

Robežas noteiktas atbilstoši Gulbenes rajona Galgauskas pagasta padomes 2006. gada 25. aprīļa lēmumam – protokols Nr. 4 ; 28. p. ; atbilstoši Galgauskas pagasta padomes 2006. gada 29. augusta lēmumam – protokols Nr. 9 ; 6. p .

Robežu plāns sastādīts pēc 2006. gada robežu uzmērīšanas materiāliem mērogā 1 : 2 000 .

Zemes kopplatība ir **2,07 ha** .



VZD VIDZEMES REĢIONĀLĀ NODAĻA

Gulbenes biroja vadītāja

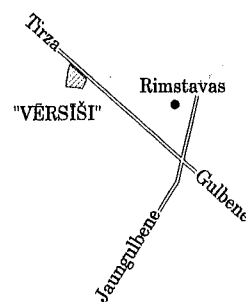
Livija Safronova

12.02.2007

EKSPLIKĀCIJA

**ZEMES GABALA
IZVIETOJUMA SHĒMA**

Zemesgabala Nr.	Kopplatība, ha	Lauksaimniecībā izmantojamā zeme	ZEMES LIETOŠANAS VEIDI												
			TAJĀ SKAITĀ				No l/s izmant. z.meliorētas	Meži	Krūmāji	Purvi	Zem ūdeņiem	t.sk. zem zivju dīķiem	Zem ēkām un pagalmiem	Zem ceļiem	Pārējās zemes
			Tīrums	Augļu dārzeņi	Pļavas	Ganības									
2.07	2.03	—	—	2.03	—	2.03	—	—	—	0.04	—	—	—	—	



**ROBEŽPUNKTU KOORDINĀTAS
LKS - 92 TM SISTĒMĀ**

Nr.	X	Y
** 10	337210.09	656758.75
** 11	337084.13	656900.97
2	337081.49	656899.58
3	337013.25	656863.77
4	337027.61	656729.07
** 12	337028.07	656724.77
* 13	337139.62	656741.21
* 14	337199.98	656756.23
1	37213.82	656755.16

* apvidū nenostiprināts robežpunkts
** analītiski noteikts robežpunkts

Platība 2.07 ha
mēroga koeficients 0.99990130



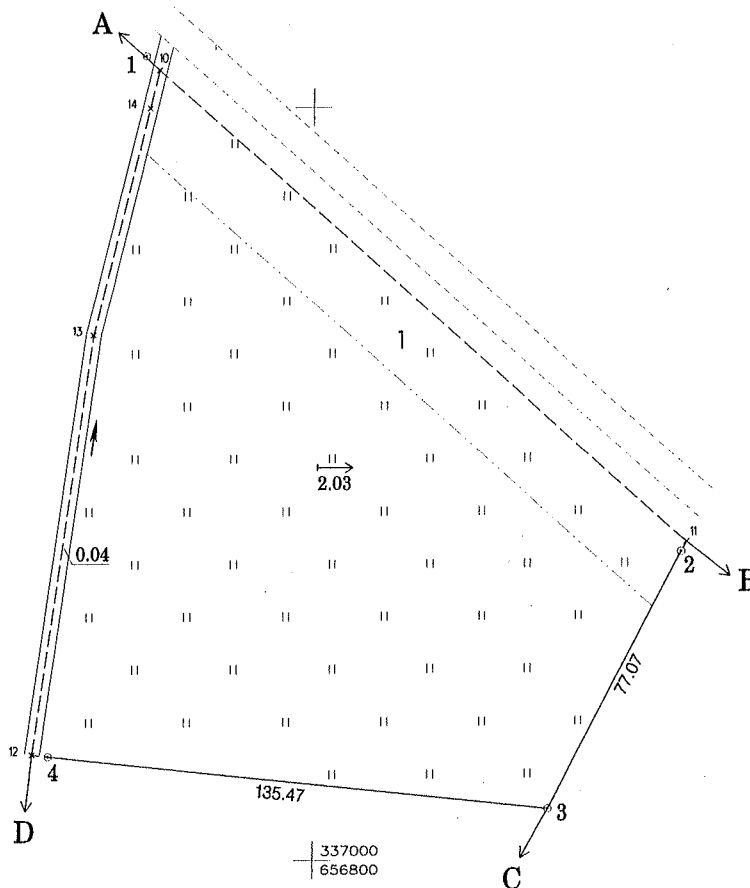
**Galgaukas pagasta padomes
priekšsēdētājs**
Stanislavs Gzibovskis

**NEKUSTAMĀ ĪPAŠUMA LIETOŠANAS TIESĪBU
APGRŪTINĀJUMI**

- 02030303-aizsargjoslas teritorija gar valsts 2.šķiras autoceļu V847-0,35ha.

ROBEŽOJOŠAS ZEMES

- No A līdz B Satiksmes ministrijas autoceļš V847
- " B " C zemes īpašums "Maļieši"
- " C " D Galgaukas pagasta pašvaldības zeme
- " D " A zemes īpašums "Šūpuļkalns"



SASKAŅOTS
Ziemeļaustrumu RLP
ZŪR daļas vec. inspektors
Silvija Dreiškena



Ortofotokarte Nr. 4423-32

METRUM		Vienības gatve 87	
Licences Nr. 122		Rīga, LV 1004, Tālrs. 8008100 e-mail: metrum@latio.lv	
Vadītājs	<i>J.S.</i>	N.Ieleja	02.02.2007.
Robežas uzmērēja	<i>C.K.</i>	N.Kalniņš	18.12.2006.
Plānu izgatavoja	<i>S.P.</i>	S.Puisāne	01.02.2007.

Kadastra Nr. 5056007 0219

Mērogs 1:2000