

Vērtējuma pasūtītājs – Limbažu novada pašvaldība

Nekustamā īpašuma ar nosaukumu  
**“Mārlejas”, Vidrižu pagasts, Limbažu novads**  
novērtējums



Limbažu novada pašvaldībai

Pēc Jūsu pasūtījuma esam novērtējuši nekustamo īpašumu ar nosaukumu:

**“Mārlejas”, Vidrižu pagasts, Limbažu novads.**

Šis vērtējums parāda mūsu viedokli par šī novērtējamā objekta tirgus vērtību novērtēšanas dienā, tas ir, 2026. gada 15.martā.

Visi tehniskie dati par īpašumu, kas ir iegūti no novērtējuma pasūtītāja, šajā vērtējumā ir pieņemti par ticamiem. No Zemesgrāmatas un VZD Kadastra reģistra datiem iegūtā informācija, ja tāda ir, šajā vērtējumā tiek uzskatīta par aktuālu un atbilstošu realitātei novērtēšanas dienā. Pretrunas gadījumā starp Zemesgrāmatas un VZD Kadastra reģistra datiem, par ticamiem tiek pieņemti VZD Kadastra dati. Ar īpašuma stāvokli dabā vērtētāja ir iepazinusies.

Novērtēšanas veikšanai un vērtējuma atskaites sastādīšanai par pamatu ir Latvijas Īpašuma vērtēšanas standarti LVS 401:2013. Aprēķini veikti, balstoties uz pasūtītāja iesniegto informāciju, savukārt, izdarītie pieņēmumi un ierobežojumi ir izklāstīti turpmākajā vērtējuma atskaites tekstā.

Vispārējā informācija par vērtējamo objektu

<b>Adrese:</b>	Vidrižu pagasts, Limbažu novads
<b>Nosaukums:</b>	“Mārlejas”
<b>Novērtējamais objekts sastāv no:</b>	Viena nekustamā īpašuma, kura sastāvā ir viena zemes vienība (6684 003 0237) 0,22 ha platībā.
<b>kadastra numurs:</b>	6684 003 0237
<b>platības:</b>	Zemes vienība (kadastra apzīmējums 6684 003 0237) – 0,22 ha
<b>pašreizējā izmantošana:</b>	Nekopts, no apbūves brīvs zemes gabals.
<b>labākais izmantošanas veids:</b>	Lauksaimniecība.
<b>infrastruktūra:</b>	Maz attīstīta.
<b>komunikācijas:</b>	Nav.
<b>piekļūšanas iespējas:</b>	Zemes vienība izvietota pašvaldības autoceļa malā.
<b>apkārtnē:</b>	No apbūves brīvi, nekopti zemes gabali, netālu dzīvojamās mājas.
<b>Nomas līgumi:</b>	Nav.
<b>Īpašuma tiesības:</b>	Saskaņā ar Vidzemes rajona tiesas zemesgrāmatu nodaļas Vidrižu pagasta zemesgrāmatas nodaļuma Nr. 1000 0095 2860 ierakstu, īpašnieks Limbažu novada pašvaldība, reģistrācijas numurs 90009114631.
<b>Pasūtītājs:</b>	Limbažu novada pašvaldība.

**VZD Kadastra reģistrā reģistrētie apgrūtinājumi zemes vienībai:**

- Atzīme - ekspluatācijas aizsargjoslas teritorija gar elektrisko tīklu gaisvadu līniju ārpus pilsētām un ciemiem ar nominālo spriegumu līdz 20 kilovoltiem 0,053 ha,
- ekspluatācijas aizsargjoslas teritorija gar elektrisko tīklu kabeļu līniju 0,014 ha,
- Lauku zemei izvērtējamo apgrūtinājumu pārklājuma teritorija zemes kadastrālās vērtības aprēķinam 0,053 ha.

*Apgrūtinājumi tirgu vērtību neietekmē.*

**Lietu tiesības, kas apgrūtina nekustamu īpašumu:** nav

<b>Vērtējuma uzdevums un mērķis:</b>	Vērtēšanas uzdevums – noteikt īpašuma tirgus vērtību atbilstoši esošai situācijai vērtēšanas datumā. Vērtēšanas mērķis – īpašuma vērtējums novērtējuma pasūtītāja vajadzībām, <b>izsoles sākuma cenas noteikšanai</b> . Vērtējums nedrīkst tikt izmantots citu fizisku vai juridisku personu vajadzībām.
--------------------------------------	--

**Izmantotā dokumentācija un informācijas avoti:**

- Zemesgrāmatu nodaļuma izdrukā ([www.zemesgramata.lv](http://www.zemesgramata.lv));
- VZD Kadastra informācijas sistēmas dati;
- [www.balticmaps.eu](http://www.balticmaps.eu); [www.google.lv](http://www.google.lv); [www.limbaznovads.lv](http://www.limbaznovads.lv).

*Vērtējumā izmantotie dati tiek uzskatīti par ticamiem un nākušiem no drošiem avotiem. Vērtētājs šos datus izmantojis pēc labākās pārliedības, taču neuzņemas atbildību par šo datu un skaitļu patiesumu un objektivitāti, jo var būt notikušas izmaiņas dokumentācijā, par kurām vērtētājs nav informēts, vai vērtētājam bijusi sniegta nepatiesa informācija vai arī bijuši citi ietekmējoši apstākļi.*

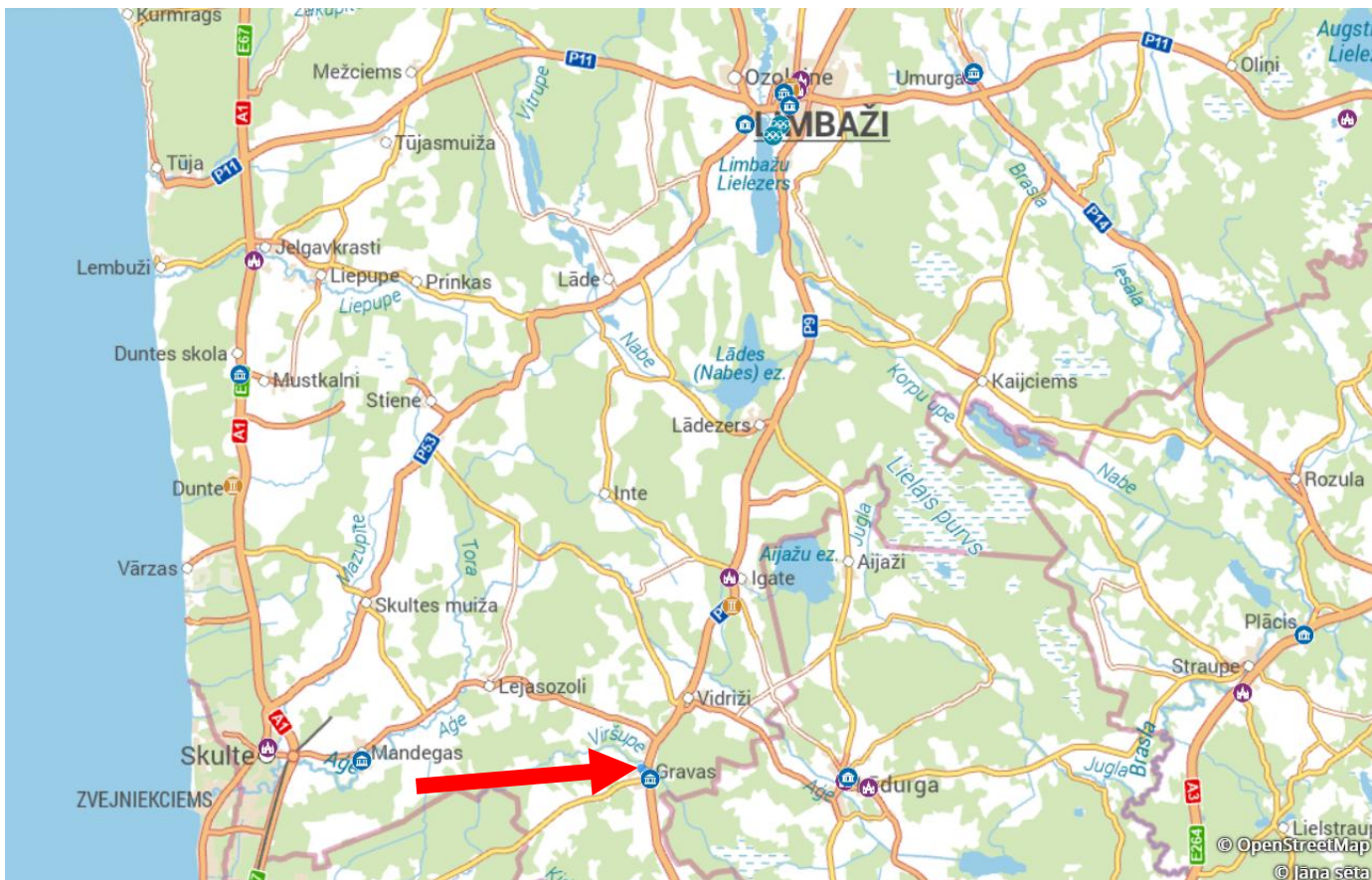
<b>Objekta apsekošanas datums:</b>	2026.gada 15.marts
<b>Vērtēšanas datums:</b>	2026.gada 15.marts
<b>Atskaites sastādīšanas datums:</b>	Dokumenta datums ir tā elektroniskās parakstīšanas datums

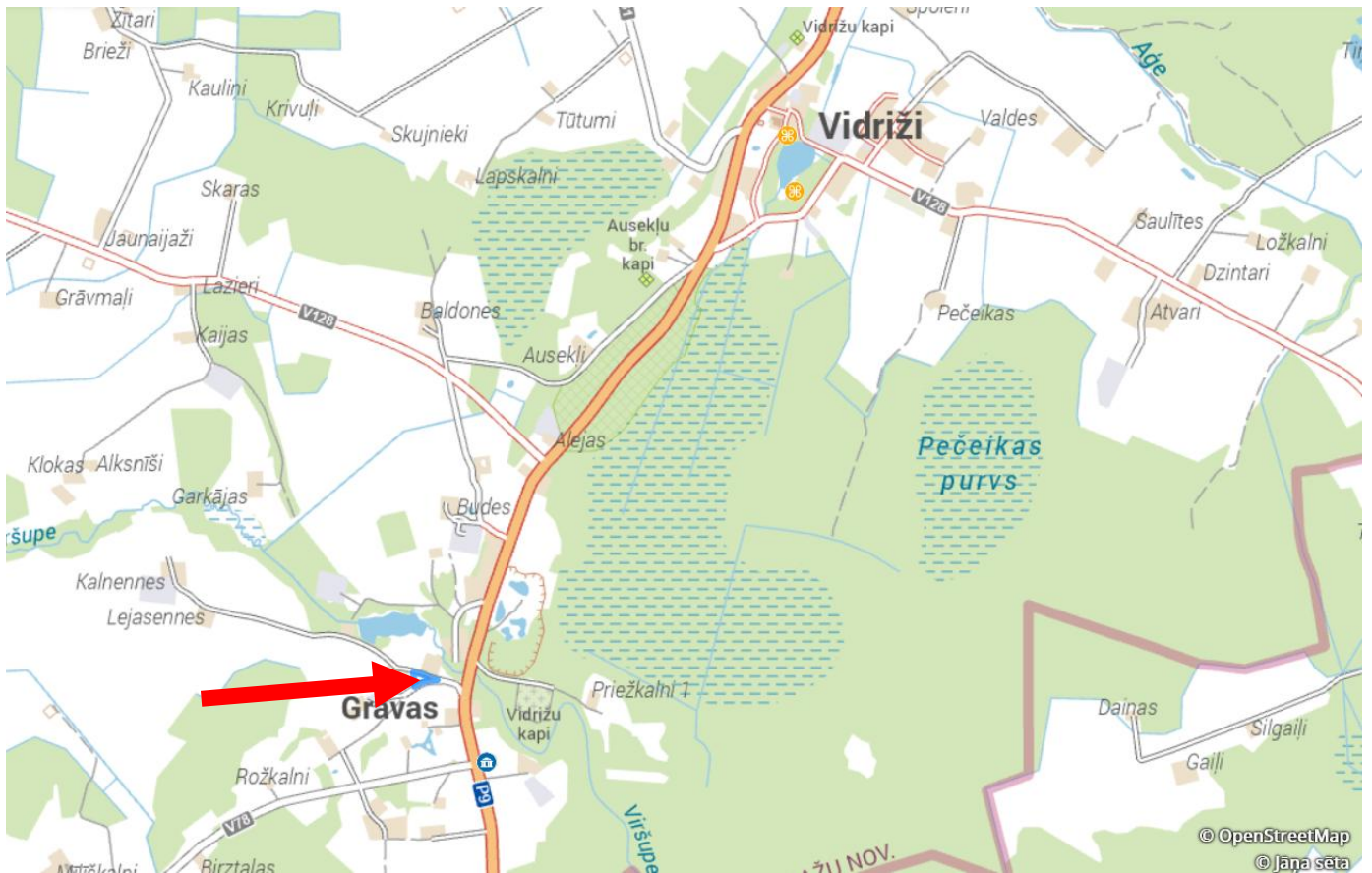
Darām Jums zināmu, ka nekustamā īpašuma ar nosaukumu “Mārlejas”, Vidrižu pagasts, Limbažu novads, tirgus vērtība, noteikta izsoles sākuma cenai, novērtēšanas dienā ir:

**EUR 900 (deviņi simti eiro)**

Novērtējuma atskaiti nav atļauts kopēt un publicēt, kā arī tā nevar tikt lietota citiem nolūkiem kā teikts novērtējuma uzdevumā, bez iepriekšējas vērtētāja un novērtējuma pasūtītāja piekrišanas katrā gadījumā atsevišķi.

### Nekustamā īpašuma novietojuma shēma





### Novērtējamā objekta fotogrāfijas



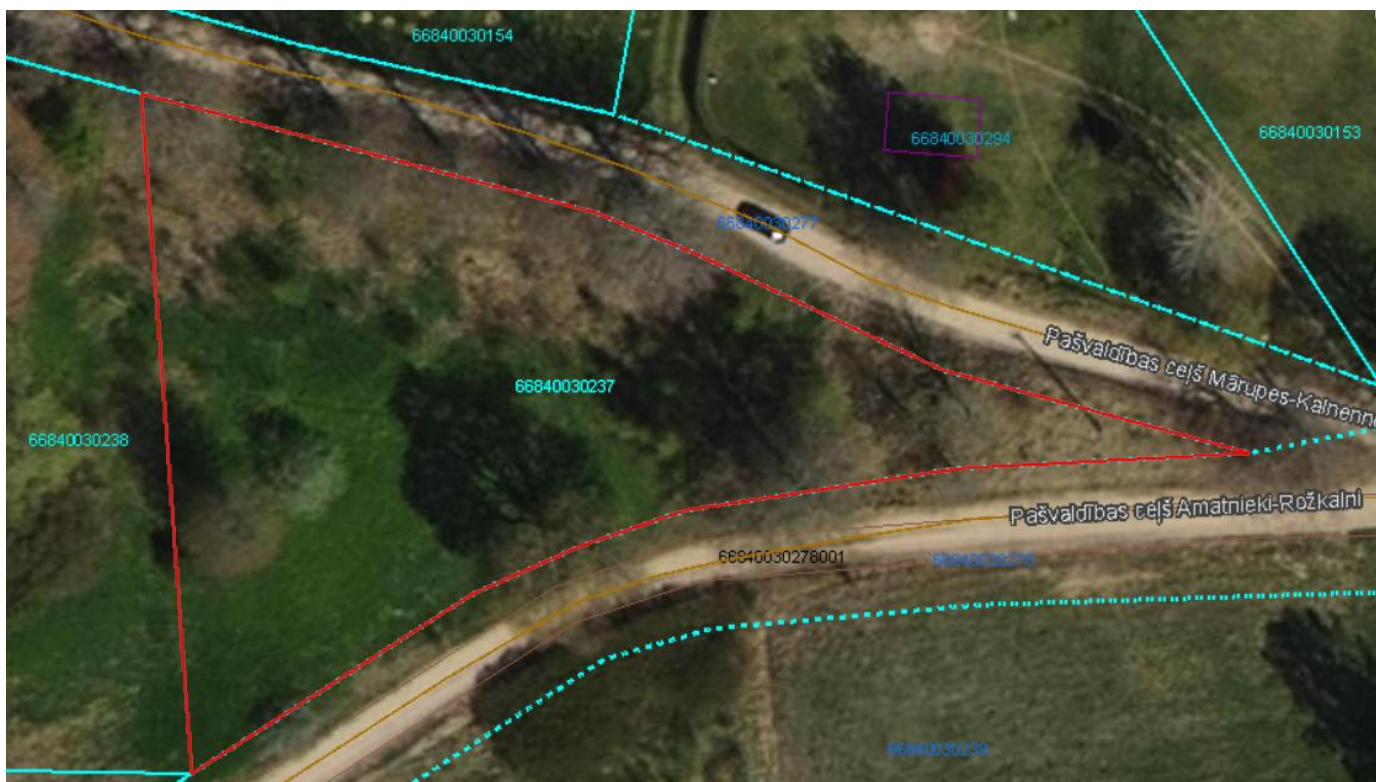


## Novērtējamā objekta vispārējs raksturojums

### 2.1. Atrašanās vietas raksturojums

Novērtējamais objekts atrodas Vidrižu pagasta apdzīvotā vietā Gravas ~ 23 km uz D no Limbažiem un ~ 3 km uz D no Vidrižiem. Līdz asfalta seguma valsts autoceļam Limbaži – Ragana ~ 200 m. Piekļuve ar auto transportu nav apgrūtināta, zemes vienības izvietota grants seguma pašvaldības autoceļa malā. Blakus zemes gabali nekopti, aizauguši ar krūmiem. Netālu atsevišķas dzīvojamās mājas.

### 2.2. Zemes gabala raksturojums



#### Zemes gabala raksturojums

Zemes gabala kadastra apzīmējums	6684 003 0237		
Zemes gabala platība, m <sup>2</sup>	2200		
t.sk.	Pārējā zeme - 200		
t.sk. apgrūtinājumu platības	<ul style="list-style-type: none"> <li>- Atzīme - ekspluatācijas aizsargjoslas teritorija gar elektrisko tīklu gaisvadu līniju ārpus pilsētām un ciemiem ar nominālo spriegumu līdz 20 kilovoltiem 0,053 ha,</li> <li>- ekspluatācijas aizsargjoslas teritorija gar elektrisko tīklu kabeļu līniju 0,014 ha,</li> <li>- Lauku zemei izvērtējamo apgrūtinājumu pārklājuma teritorija zemes kadastrālās vērtības aprēķinam 0,053 ha.</li> </ul>		

Piebraukšana	Labā	No pašvaldībai piederoša grants seguma ceļa	
Nožogojums	Nav		
Vārti	Nav		
Reljefs	Līdzens		
Zemes gabala grunts, gruntsūdens dziļums, m	Nav vizuālas pazīmes par paaugstinātu gruntsūdens līmeni		
Konfigurācija	Trīsstūris		
<b>Labiekārtojums</b>			
ceļi	Nav		
zālājs	Ir	Nekopts	
koku krūmu apaugums	Ir		
laukumi	Nav		
Pašreizējā izmantošana	No apbūves brīvs zemes gabals		
Atļautais izmantošanas veids	Lauksaimniecība		
Atrašanās aizsargājamās dabas teritorijās	Nav		
Apbūves esamība	Nav		-
<b>Vides, sociālie, pārvaldības risku faktori (ESG)</b>		<b>Klimats un vide</b>	
	Informācijas avoti	Ietekme uz TV	Veiktie pasākumi
Informācija par applūšanas iespējām, plūdiem, reizi 10 gados	Plūdu riska un plūdu draudu karte	nav	teritorijā nav veikti speciāli pasākumi
Informācija par applūšanas iespējām, plūdiem, reizi 100 gados	Plūdu riska un plūdu draudu karte	nav	teritorijā nav veikti speciāli pasākumi
Informācija par stipru lietusegāžu izraisītiem plūdiem	nav datu	nav	teritorijā nav veikti speciāli pasākumi
Informācija par vētras riskiem un to izraisītiem plūdiem	nav datu	nav	teritorijā nav veikti speciāli pasākumi
Informācija par krasta erozijas riskiem	nav datu	nav	teritorijā nav veikti speciāli pasākumi
Informācija par augsnes eroziju vai degradāciju	nav datu	nav	teritorijā nav veikti speciāli pasākumi
Informācija par karstuma viļņu riskiem	nav datu	nav	teritorijā nav veikti speciāli pasākumi
Informācija par ūdens stresa un sausuma ietekmi uz ūdensapgādi	nav datu	nav	teritorijā nav veikti speciāli pasākumi
Informācija par smago nokrišņu (krusa, ledus sniegš) riskiem	nav datu	nav	teritorijā nav veikti speciāli pasākumi
Informācija par vides piesārņojumu	nav datu	nav	
Bīstamu objektu tuvums	nav datu	nav	
Dabas resursu karjeru tuvums	<a href="https://videscentrs.lv/gmc.lv/iebuve/vets/zemes-dzilu-informācijas-sistema">https://videscentrs.lv/gmc.lv/iebuve/vets/zemes-dzilu-informācijas-sistema</a>	nav	
Gaisa piesārņojums un citu piesārņojumu iespējamība	nav datu	nav	
Informācija par trokšņu piesārņojumu	nav datu	nav	
Investīciju nepieciešamība vides risku mazināšanai	nav	nav	
Citi novērojami	nav	nav	
Investīciju nepieciešamība vides risku mazināšanai	nav	nav	

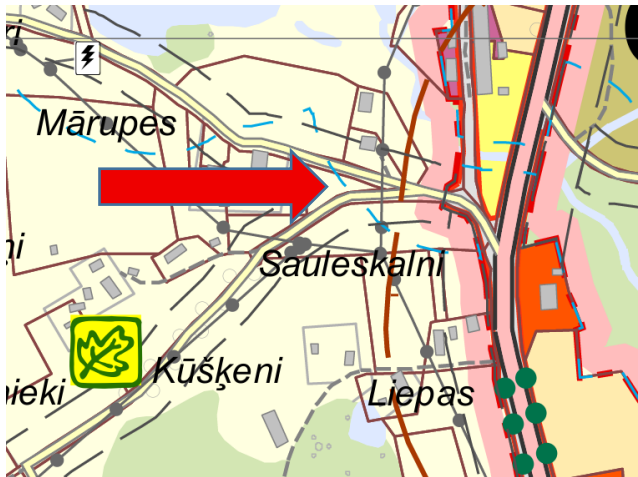
### 3. Novērtējamā objekta vērtējums

#### 3.1. Labākais un efektīvākais izmantošanas veids.

Īpašuma tirgus vērtība atspoguļos tā labāko un efektīvāko izmantošanu. **Labākā un efektīvākā izmantošana** ir aktīva tāda izmantošana, pie kuras tiek iegūts maksimālais labums, un kas ir reāli iespējama, tiesiska un finansiāli pamatota. (LVS 401:2013 p.3.12.4.)

Vērtētājs uzskata, ka, ņemot vērā:

- 1) zemes atļauto izmantošanu šajā vietā, kas saskaņā spēkā esošu ar Limbažu novada teritorijas plānojumu-lauksaimniecības teritorija;



Lauku zemes (L)

- 2) atrašanās vietu – lauku teritorijā,
- 3) apkārtējo apbūvi – lauku viensētas,
- 4) piebraukšanas iespējas – labas;
- 5) komunikācijas - nav;
- 5) nekustamo īpašumu tirgus situāciju, secināms, ka novērtējamā objekta labākā izmantošana ir patreizējā, līdz ar to novērtējamā objekta novērtējums veikts un tā tirgus vērtība noteikta pie labākās izmantošanas – **lauksaimniecība**.

#### Novērtējamā objekta vērtību ietekmējošie faktori

Pozitīvi novērtējamā objekta tirgus vērtību ietekmējošie faktori ir:

1. Labas piekļūšanas iespējas.

Negatīvi ietekmējoši faktori:

1. Nekoports zemes gabals.
2. Neliela platība lauksaimnieciskai ražošanai.

**VIDZEMES RAJONA TIESA**

**Vidrižu pagasta zemesgrāmatas nodalījums Nr. 100000952860**

**Kadastra numurs: 6684 003 0237**

**Nosaukums: Mārlejas**

**Adrese: Vidrižu pag., Limbažu nov.**

<b>I. daļa 1. iedaļa</b>			
<b>Ieraksta Nr.</b>	<b>Nekustams īpašums, servitūti un reālnastas</b>	<b>Daļa</b>	<b>Platība, lielums</b>
1.1.	Zemes vienība (kadastra apzīmējums 66840030237). <i>Žurn. Nr. 300008504119, lēmums 09.02.2026, tiesnese Sandra Vītola</i>		2200 m <sup>2</sup>
<b>I. daļa 2. iedaļa</b>			
<b>Ieraksta Nr.</b>	<b>No nekustama īpašuma atdalītie zemes gabali, servitūtu un reālnastu pārgrozījumi un dzēsumi</b>	<b>Daļa</b>	<b>Platība, lielums</b>
<i>Nav ierakstu</i>			
<b>II. daļa 1. iedaļa</b>			
<b>Ieraksta Nr.</b>	<b>Īpašnieks, dzimšanas gads, vieta, personas/nodokļu maksātāja kods, tiesību pamats</b>	<b>Daļa</b>	<b>Summa</b>
1.1.	Īpašnieks: Limbažu novada pašvaldība, reģistrācijas numurs 90009114631.	1	
1.2.	Pamats: 2026.gada 29.janvāra uzziņa Nr.4.8.3/26/188N par pašvaldībai piekriņtošo zemes gabalu. <i>Žurn. Nr. 300008504119, lēmums 09.02.2026, tiesnese Sandra Vītola</i>		
<b>II. daļa 2. iedaļa</b>			
<b>Ieraksta Nr.</b>	<b>Atzīmes par maksātnespēju, piedziņas vēršanu, aizliegumiem, pēcmantinieku iecelšanu un mantojuma līgumiem</b>		
<i>Nav ierakstu</i>			
<b>III. daļa 1. iedaļa</b>			
<b>Ieraksta Nr.</b>	<b>Lietu tiesības, kas apgrūtina nekustamu īpašumu</b>		<b>Platība, lielums</b>
<i>Nav ierakstu</i>			
<b>III. daļa 2. iedaļa</b>			
<b>Ieraksta Nr.</b>	<b>Pārgrozījumi 1.iedaļas ierakstos, ierakstu un pārgrozījumu dzēsumi</b>		<b>Platība, lielums</b>
<i>Nav ierakstu</i>			

# LATVIJAS REPUBLIKA

## SITUĀCIJAS PLĀNS

Zemes vienības kadastra apzīmējums: 6684 003 0237

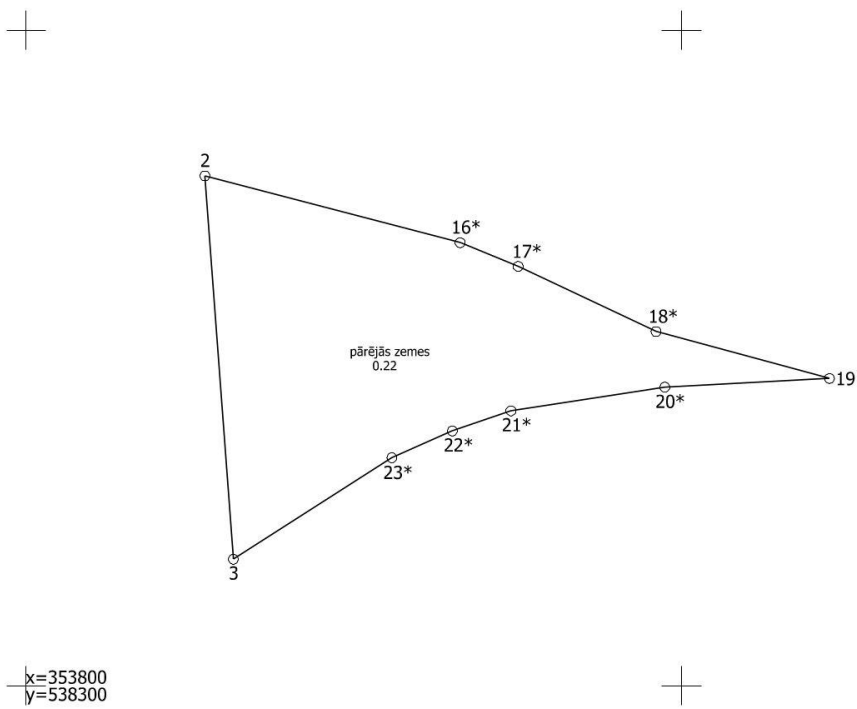
Plānā attēlota informācija atbilstoši situācijai apvidū 2025. gada 21. augustā

Plāna mērogs 1: 1000

Zemes vienības platība: 0.22 ha

1. lapa no 2

Zemes vienības platība ha	ZEMES LIETOŠANAS VEIDU EKSPLIKĀCIJA													
	Lauksaimniecībā izmantojamā zeme	tajā skaitā				Meži	Krūmāji	Purvi	Ūdens objektu zeme	tajā skaitā		Zeme zem ēkām un pagalmiem	Zeme zem ceļiem	Pārējās zemes
		Aramzeme	Augļu dārzeņi	Ļaivas	Ganības					zeme zem ēkām un pagalmiem	zeme zem ceļiem			
0.22	---	---	---	---	---	---	---	---	---	---	---	---	---	0.22



Situācijas plāns	6684 003 0237	Plāna mērogs 1: 1000	2. lapa no 2
Mērnieks Vilnis Brūveris sertifikāta Nr. AB0192	Plāns sagatavots atbilstoši Ministru kabineta 2011. gada 27. decembra noteikumiem Nr. 1019 "Zemes kadastrālās uzmērīšanas noteikumi"		

# LATVIJAS REPUBLIKA

## ZEMES ROBEŽU PLĀNS

Zemes vienības kadastra apzīmējums: 6684 003 0237

Plāns izgatavots, pamatojoties uz Limbažu novada domes 2024.gada 24.oktobra Lēmumu Nr.793 (protokols Nr.20, 51.)

"Par zemes vienības ar kadastra apzīmējumu 66840030237, Mārlejas, Vidrižu pagastā, Limbažu novadā atzīšanu par rezerves zemes fonda zemi" un Limbažu novada domes 2024.gada 28.novembra Lēmumu Nr.869 (protokols Nr.21, 41.)

"Par zemes vienības ar kadastra apzīmējumu 66840030237, Mārlejas, Vidrižu pagastā, Limbažu novadā, reģistrēšanu zemesgrāmatā uz Limbažu novada pašvaldības vārda".

Robežas noteiktas: 2025. gada 21. augustā

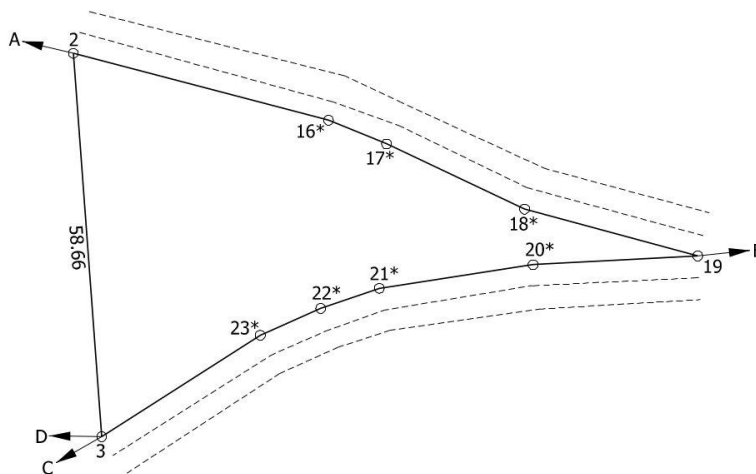
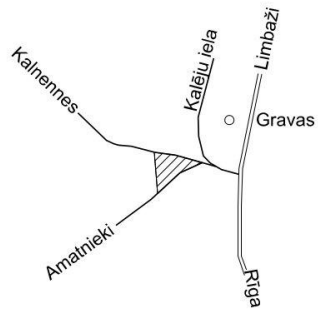
Plāna mērogs 1: 1000

Zemes vienības platība: 0.22 ha

1. lapa no 2

ZEMES VIENĪBA UZMĒRĪTA  
LKS-92 TM  
Mēroga koeficients: 0.999618

ZEMES VIENĪBAS IZVIETOJUMA SHĒMA



x=353800  
y=538300



Robežojošo zemes vienību saraksts:

- No A līdz B: 66840030277
- No B līdz C: 66840030278
- No C līdz D: 66840030499
- No D līdz A: 66840030238 - "Mārupes"

Zemes vienības platība: 0.22 ha

<b>Zemes robežu plāns</b>	<b>6684 003 0237</b>	Plāna mērogs 1: 1000	2. lapa no 2
Mērnieks Vilnis Brūveris sertifikāta Nr. AB0192	Plāns sagatavots atbilstoši Ministru kabineta 2011. gada 27. decembra noteikumiem Nr. 1019 "Zemes kadastrālās uzmērīšanas noteikumi"		



## Informatīvā izdruka no Kadastra informācijas sistēmas teksta datiem

Valsts zemes dienests

### Īpašums

Kadastra numurs	Nosaukums	Platība	Zemesgrāmatas nodaļuma numurs	Zemesgrāmatas apakšnodaļuma numurs	Administratīvā teritorija
66840030237	Mārlejas	0.22 ha	100000952860	-	Vidrižu pagasts, Limbažu novads

### Kadastrālās vērtības

Vērtības veids	Vērtība (EUR)	Vērtības noteikšanas datums	Piezīmes
Fiskālā kadastrālā vērtība	21	23.12.2025	Kadastrālo vērtību bāze ar atskaiti uz 2012.gadu un 2013.gadu
Universālā kadastrālā vērtība	30	14.10.2025	Kadastrālo vērtību bāze ar atskaiti uz 2022.gadu (piemērots KV samazinošais koef. 0.8)
Fiskālais īpašuma novērtējums Kadastrā	21	23.12.2025	Kadastrālo vērtību bāze ar atskaiti uz 2012.gadu un 2013.gadu . Kadastrālās vērtības un nekustamā īpašuma sastāvā esošās mežaudzes vērtības summa
Universālais īpašuma novērtējums Kadastrā	30	14.10.2025	Kadastrālo vērtību bāze ar atskaiti uz 2022.gadu (piemērots KV samazinošais koef. 0.8) . Kadastrālās vērtības un nekustamā īpašuma sastāvā esošās mežaudzes vērtības summa

### Īpašuma sastāvs

#### Zemes vienības

Kadastra apzīmējums	Dzīvokļu īpašumos nesadalītās domājamās daļas	Adrese
66840030237	1/1	-

Nekustamā īpašuma objekta platība:	0.2200
Nekustamā īpašuma objekta platības mērvienība:	ha
Statuss:	nekustamais īpašums
Vidējais LIZ kvalitātes novērtējums ballēs:	-

#### Kadastrālās vērtības

Vērtības veids	Vērtība (EUR)	Vērtības noteikšanas datums	Piezīmes
Fiskālā kadastrālā vērtība	21	22.12.2025	Kadastrālo vērtību bāze ar atskaiti uz 2012.gadu un 2013.gadu
Universālā kadastrālā vērtība	30	14.10.2025	Kadastrālo vērtību bāze ar atskaiti uz 2022.gadu (piemērots KV samazinošais koef. 0.8)

#### Zemes vienības platības sadalījums pa lietošanas veidiem

Platība:	0.2200
Platības mērvienība:	ha
Lauksaimniecībā izmantojamās zemes platība:	0.0000
t.sk. Aramzemes platība:	0.0000

t.sk. Augļu dārzu platība:	0.0000
t.sk. Pļavu platība:	0.0000
t.sk. Ganību platība:	0.0000
no tām meliorētā lauksaimniecībā izmantojamā zeme:	0.0000
Mežu platība:	0.0000
t.sk. Jaunaudzes platība:	0.0000
Krūmāju platība:	0.0000
Purvu platība:	0.0000
Ūdens objektu zeme:	0.0000
t.sk. Zeme zem ūdeņiem:	0.0000
t.sk. Zeme zem zivju dīkiem:	0.0000
Zemes zem ēkām platība:	0.0000
Zemes zem ceļiem platība:	0.0000
Pārējās zemes platība:	0.2200

**Lietošanas mērķi**

Mērķis	Kods	Platība	Platības mērvienība
Zeme, uz kuras galvenā saimnieciskā darbība ir lauksaimniecība	0101	0.2200	ha

**Apgrūtinājumi**

Nr.	Reģistrācijas datums	Tips	Apraksts	Platība	Mērv.
-	01.02.2025	8317030100	Lauku zemei izvērtējamo apgrūtinājumu pārklājuma teritorija zemes kadastrālās vērtības aprēķinam	0.0053	ha
-	01.02.2025	7312050201	ekspluatācijas aizsargjoslas teritorija gar elektrisko tīklu kabeļu līniju	0.0140	ha
-	01.02.2025	7312050101	ekspluatācijas aizsargjoslas teritorija gar elektrisko tīklu gaisvadu līniju ārpus pilsētām un ciemiem ar nominālo spriegumu līdz 20 kilovoltiem	0.0053	ha

**Mērniecība**

Mērniecības metode	Mērnieks	Uzmērīšanas datums
uzmērīts LKS-92TM	Vilnis Brūveris	21.08.2025

**Īpašnieki**

Personas kods / reģ. nr.	Vārds, uzvārds / Nosaukums	Domājamās daļas	Personas statuss	Īpašuma kad. nr. / būves kad. apz.	Adrese
90009114631	Limbažu novada pašvaldība	1/1	pašvaldība	66840030237	Rīgas iela 16, Limbaži, Limbažu nov., LV-4001

**Zemesgrāmata**

Nosaukums	Lēmuma datums	Lēmuma pamatojums
Vidrižu pagasta zemesgrāmata	09.02.2026	-

**Dokumenti**

Dokumenta veids	Izdošanas datums	Izdošanas nr.	Izdevējstāde
Iesniegums par kadastra objekta reģistrāciju vai datu aktualizāciju	01.10.2025	-	Limbažu novada pašvaldība; p.p. Gunita Ozoliņa
Zemes robežu plāns	30.09.2025	-	Vilnis Brūveris AB0192
Situācijas plāns	30.09.2025	-	Vilnis Brūveris AB0192

Robežas noteikšanas akts	21.08.2025	-	Vilnis Brūveris AB0192
Robežas apsekošanas akts	21.08.2025	-	Vilnis Brūveris AB0192
Iesniegums par kadastra objekta reģistrāciju vai datu aktualizāciju	05.12.2024	8.2/24/1334	Limbažu novada pašvaldība
Lēmums par īpašuma tiesībām	28.11.2024	21_41_869	Limbažu novada dome
Iesniegums par kadastra objekta reģistrāciju vai datu aktualizāciju	04.11.2024	-	Limbažu novada pašvaldība; p.p. Martinsone Ina
Iesniegums par kadastra objekta reģistrāciju vai datu aktualizāciju	04.11.2024	8.2/24/1232	Limbažu novada pašvaldība; p.p. Viļčinska Līga
Lēmums par zemes ieskaitīšanu rezerves zemes fondā	24.10.2024	20_51_793	Limbažu novada dome
Pašvaldības lēmums par zemes piekritību pašvaldībai	26.10.2017	18.41.	Limbažu novada dome
Lēmums par nekustamā īpašuma nosaukumu	26.10.2017	18.41.	Limbažu novada dome
Lēmums par zemes robežu un platību precizēšanu	27.04.2017	20.	Limbažu novada dome
Lēmums par iepriekšējo lēmumu izmaiņu	24.11.2008	11.7.	Vidrižu pagasta padome
Pašvaldības lēmums par zemes piekritību pašvaldībai	22.09.2008	9.5.	Vidrižu pagasta padome
Pašvaldības lēmums par zemes lietošanas tiesību izbeigšanu	27.08.2007	10.8	Vidrižu pagasta padome
Lēmums par zemes piešķiršanu lietošanā	13.04.1995	38	Vidrižu pagasta padome
Personas iesniegums	31.03.1995	-	Fiziska persona

Šai informācijai ir tikai informatīvs raksturs un tai nav juridiska spēka.