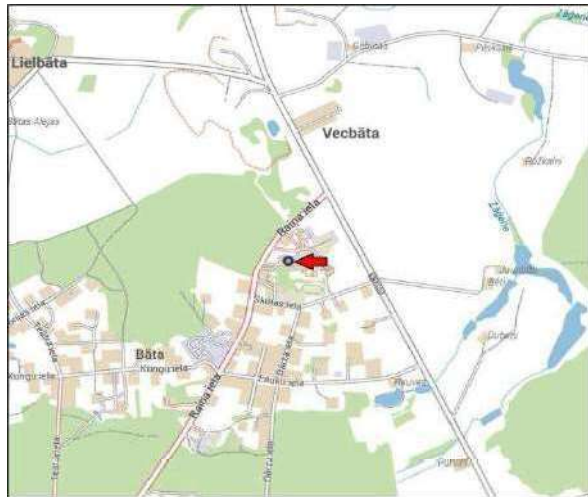
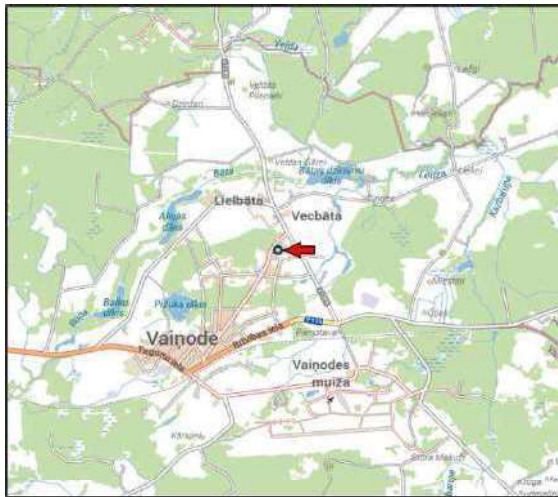
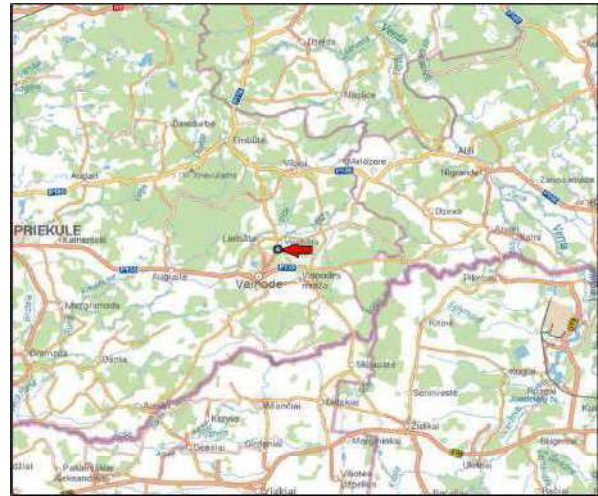


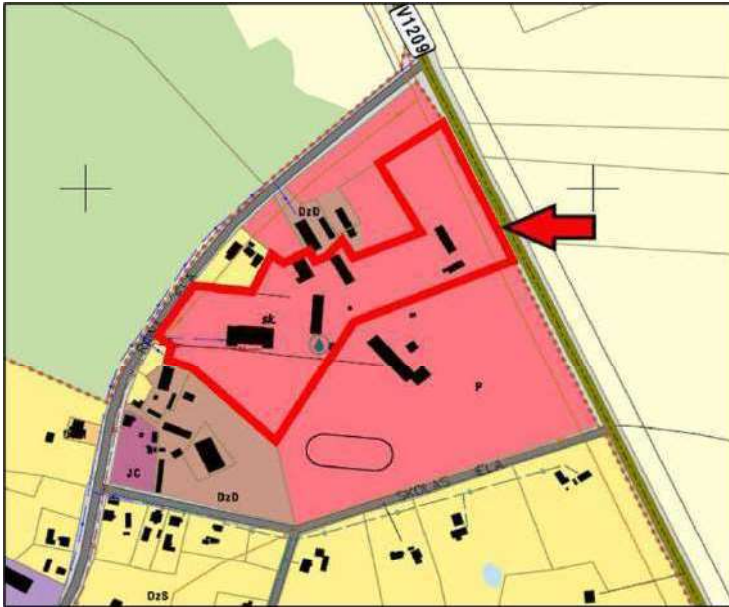
**NEKUSTAMĀ ĪPAŠUMA,  
DIENVIDKURZEMES NOVADĀ,  
VAINODES PAGASTĀ,  
VAINODĒ,  
“VAINODES INTERNĀTPAMATSKOLA”,  
RAIŅA IELĀ 60**

**PIELIKUMI**

**Vērtējamā īpašuma, Dienvidkurzemes novadā,  
Vainodes pagastā, Vainodē, “Vainodes internātpamatskola”, Raiņa ielā 60, atrašanās  
plāns.**



**Vērtējamā īpašuma Dienvidkurzemes novadā, Vaiņodes pagastā, Vaiņodē,  
Raiņa ielā 60, atrašanās vieta pēc pagasta teritorijas plānojuma kartes.**



**APBŪVES TERITORIJAS**

JC	Jauktas centra apbūves teritorijas
DzS	Savrupmāju apbūves teritorijas
DzM	Mazstāvu dzīvojamās apbūves teritorijas
DzD	Daudzstāvu dzīvojamās apbūves teritorijas
P	Publiskās apbūves teritorijas
T	Tehniskās apbūves teritorijas
RT	Ražošanas un tehniskās apbūves teritorijas

Vērtējamā īpašuma, Dienvidkurzemes novadā, Vaiņodes pagastā,  
Vaiņodē, Raiņa ielā 60, foto fiksācija.

## SKOLA



Vērtējamā īpašuma, Dienvidkurzemes novadā, Vaiņodes pagastā,  
Vaiņodē, Raiņa ielā 60, foto fiksācija.

## SKOLA



Vērtējamā īpašuma, Dienvidkurzemes novadā, Vaiņodes pagastā,  
Vaiņodē, Raiņa ielā 60, foto fiksācija.

## SKOLA



Vērtējamā īpašuma, Dienvidkurzemes novadā, Vaiņodes pagastā,  
Vaiņodē, Raiņa ielā 60, foto fiksācija.

## SKOLA



Vērtējamā īpašuma, Dienvidkurzemes novadā, Vaiņodes pagastā,  
Vaiņodē, Raiņa ielā 60, foto fiksācija.

## SKOLA



Vērtējamā īpašuma, Dienvidkurzemes novadā, Vaiņodes pagastā,  
Vaiņodē, Raiņa ielā 60, foto fiksācija.

## SKOLA



Vērtējamā īpašuma, Dienvidkurzemes novadā, Vaiņodes pagastā,  
Vaiņodē, Raiņa ielā 60, foto fiksācija.

## SKOLA



Vērtējamā īpašuma, Dienvidkurzemes novadā, Vaiņodes pagastā,  
Vaiņodē, Raiņa ielā 60, foto fiksācija.

## SKOLA



Vērtējamā īpašuma, Dienvidkurzemes novadā, Vaiņodes pagastā,  
Vaiņodē, Raiņa ielā 60, foto fiksācija.

## SKOLA



Vērtējamā īpašuma, Dienvidkurzemes novadā, Vaiņodes pagastā,  
Vaiņodē, Raiņa ielā 60, foto fiksācija.

## SKOLA



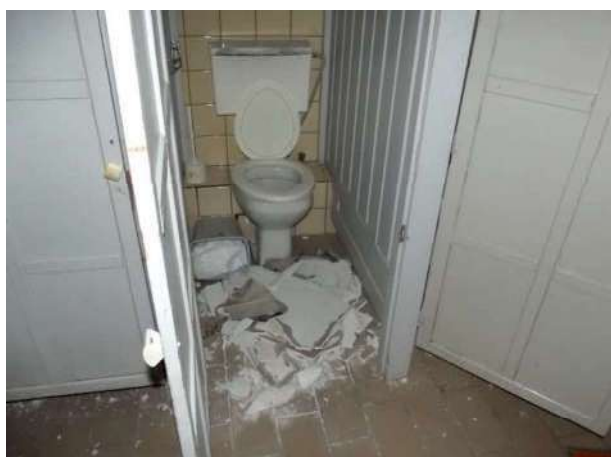
Vērtējamā īpašuma, Dienvidkurzemes novadā, Vaiņodes pagastā,  
Vaiņodē, Raiņa ielā 60, foto fiksācija.

## SKOLA



Vērtējamā īpašuma, Dienvidkurzemes novadā, Vaiņodes pagastā,  
Vaiņodē, Raiņa ielā 60, foto fiksācija.

## SKOLA



Vērtējamā īpašuma, Dienvidkurzemes novadā, Vaiņodes pagastā,  
Vaiņodē, Raiņa ielā 60, foto fiksācija.

## SKOLA



Vērtējamā īpašuma, Dienvidkurzemes novadā, Vaiņodes pagastā,  
Vaiņodē, Raiņa ielā 60, foto fiksācija.

## SKOLA



Vērtējamā īpašuma, Dienvidkurzemes novadā, Vaiņodes pagastā,  
Vaiņodē, Raiņa ielā 60, foto fiksācija.

## SKOLA



**Vērtējamā īpašuma, Dienvidkurzemes novadā, Vaiņodes pagastā,  
Vaiņodē, Raiņa ielā 60, foto fiksācija.**

## **SKOLA**



Vērtējamā īpašuma, Dienvidkurzemes novadā, Vaiņodes pagastā,  
Vaiņodē, Raiņa ielā 60, foto fiksācija.

## DZĪVOJAMĀ ĒKA



Vērtējamā īpašuma, Dienvidkurzemes novadā, Vaiņodes pagastā,  
Vaiņodē, Raiņa ielā 60, foto fiksācija.

## DZĪVOJAMĀ ĒKA



Vērtējamā īpašuma, Dienvidkurzemes novadā, Vaiņodes pagastā,  
Vaiņodē, Raiņa ielā 60, foto fiksācija.

## KATLU MĀJA



Vērtējamā īpašuma, Dienvidkurzemes novadā, Vaiņodes pagastā,  
Vaiņodē, Raiņa ielā 60, foto fiksācija.

## SŪKŅU MĀJA



Vērtējamā īpašuma, Dienvidkurzemes novadā, Vaiņodes pagastā,  
Vaiņodē, Raiņa ielā 60, foto fiksācija.

## PAGRABS



Vērtējamā īpašuma, Dienvidkurzemes novadā, Vaiņodes pagastā,  
Vaiņodē, Raiņa ielā 60, foto fiksācija.

## ANGĀRS



Vērtējamā īpašuma, Dienvidkurzemes novadā, Vaiņodes pagastā,  
Vaiņodē, Raiņa ielā 60, foto fiksācija.

## IZGLĪTĪBAS IESTĀDES ĒKA



Vērtējamā īpašuma, Dienvidkurzemes novadā, Vaiņodes pagastā,  
Vaiņodē, Raiņa ielā 60, foto fiksācija.

## IZGLĪTĪBAS IESTĀDES ĒKA



Informāciju pieprasīja Guna Tuijēna 03.11.2025 12:19:02

**KURZEMES RAJONA TIESA**

**Vaiņodes pagasta zemesgrāmatas nodalījums Nr. 100000457507**

**Kadastra numurs: 6492 006 0641**

**Nosaukums: Vaiņodes internātpamatskola**

**Adrese: Raiņa iela 60, Vaiņode, Vaiņodes pag., Dienvidkurzemes nov.**

<b>I. daļa 1. iedaļa</b>			
<b>Ieraksta Nr.</b>	<b>Nekustams īpašums, servitūti un reālāstas</b>	<b>Daļa</b>	<b>Platība, lielums</b>
1.1.	Zemes gabals ar kadastra apzīmējumu 6492 006 0641.  Grozīts Saisīts ar ierakstu: I daļas 1.iedaļa 3.1 (300008345032)		9.3074 ha
1.2.	Uz zemes gabala atrodas 9 būves (kadastra apzīmējumi 6492 006 0641 001, 6492 006 0641 002, 6492 006 0641 004, 6492 006 0641 005, 6492 006 0641 008, 6492 006 0641 009, 6492 006 0641 010, 6492 006 0641 012, 6492 006 0641 014).  Aktualizēts Saisīts ar ierakstiem: I daļas 1.iedaļa 1.2, 2.1 (300005646659) <i>Žurn. Nr. 300002661646, lēmums 20.04.2009, tiesnese Elga Vespere</i>		
1.2.	Uz zemes gabala atrodas 9 būves (kadastra apzīmējumi 6492 006 0641 001, 6492 006 0641 002, 6492 006 0641 004, 6492 006 0641 005, 6492 006 0641 008, 6492 006 0641 009, 6492 006 0641 012, 6492 006 0641 014, 6492 006 0641 016).  Aktualizēts Saisīts ar ierakstiem: I daļas 1.iedaļa 4.8, 4.1, 4.2, 4.3, 4.4, 4.5 (300008354341)		
2.1.	Grozīts 1. daļas 1. iedaļas ieraksts Nr. 1.2 (žurnāla Nr. 300002661646, 20.04.2009), izsakot to jaunā redakcijā. Pamats: Vaiņodes novada domes 2013.gada 10.oktobra akts par ēku pieņemšanu ekspluatācijā 130000960641.  Aktualizēts Saisīts ar ierakstu: I daļas 1.iedaļa 1.2 (300005646659) <i>Žurn. Nr. 300005646659, lēmums 15.07.2022, tiesnese Elga Guitāne</i>		
3.1.	Grozīts ieraksts Nr. 1.1. (žurnāla Nr. 300002661646., 16.04.2009.) pēc zemes vienības sadalīšanas un izteikts šādā redakcijā:		
3.2.	Zemes vienība (kadastra apzīmējums 64920060782).		0.2134 ha
	Dzēsts Saisīts ar ierakstu: I daļas 2.iedaļa 1.2 (300008354341)		
3.3.	Zemes vienība (kadastra apzīmējums 64920060790).		4.1151 ha
3.4.	Zemes vienība (kadastra apzīmējums 64920060791).		2.4299 ha
	Dzēsts Saisīts ar ierakstu: I daļas 2.iedaļa 1.3 (300008354341)		
3.5.	Zemes vienība (kadastra apzīmējums 64920060792).		2.551 ha
	Dzēsts Saisīts ar ierakstu: I daļas 2.iedaļa 1.1 (300008354341)		
3.6.	Pamats: 2025.gada 10.jūnija iesniegums par viena nekustamā īpašuma sastāvā esošas zemes vienības sadalīšanu un Valsts zemes dienesta 2025.gada 16.jūnija elektronisks paziņojums. <i>Žurn. Nr. 300008345032, lēmums 19.06.2025, tiesnese Jolanta Āboliņa</i>		
4.1.	Būve (kadastra apzīmējums 64920060641001).		
4.2.	Būve (kadastra apzīmējums 64920060641004).		
4.3.	Būve (kadastra apzīmējums 64920060641005).		
4.4.	Būve (kadastra apzīmējums 64920060641014).		
4.5.	Būve (kadastra apzīmējums 64920060641016).		
4.6.	Būve (kadastra apzīmējums 64920060641008).		
	Dzēsts Saisīts ar ierakstu: I daļas 2.iedaļa 2.1 (300008427384)		

<b>I. daļa 1. iedaļa</b>			
<b>Ieraksta Nr.</b>	<b>Nekustams īpašums, servitūti un reālnastas</b>	<b>Daļa</b>	<b>Platība, lielums</b>
4.7.	Būve (kadastra apzīmējums 64920060641009).  Dzēsts Saisīts ar ierakstu: I daļas 2.iedaļa 2.1 (300008427384) 4.8. Grozīts ieraksts Nr. 1.2 (žurnāla Nr. 300005646659, 15.07.2022) - dzēstas būves ar kadastra apz. 64920060641002, 64920060641012. Ieraksts izteikts jaunā redakcijā. Būves pārnestas uz Vaiņodes pagasta zemesgrāmatas nodaļjumu Nr. 100000946678.  Aktualizēts Saisīts ar ierakstiem: I daļas 1.iedaļa 4.1, 4.2, 4.3, 4.4, 4.5 (300008354341) <i>Žurn. Nr. 300008354341, lēmums 17.07.2025, tiesnese Dina Rīna</i>		
5.1.	Būve (kadastra apzīmējums 64920060641017).		
5.2.	Būve (kadastra apzīmējums 64920060641006). <i>Žurn. Nr. 300008427384, lēmums 03.11.2025, tiesnese Anželika Drekslere</i>		
<b>I. daļa 2. iedaļa</b>			
<b>Ieraksta Nr.</b>	<b>No nekustama īpašuma atdalītie zemes gabali, servitūti un reālnastu pārgrozījumi un dzēsumi</b>	<b>Daļa</b>	<b>Platība, lielums</b>
1.1.	Atdalīta zemes vienība ar kadastra apzīmējumu 64920060792. Tai atvērts jauns Vaiņodes pagasta zemesgrāmatas nodaļjums Nr. 100000946672. Dzēsts I. iedaļas ieraksts Nr. 3.5 (žurnāla Nr. 300008345032, 16.06.2025).		2.551 ha
1.2.	Atdalīta zemes vienība ar kadastra apzīmējumu 64920060782. Tai atvērts jauns Vaiņodes pagasta zemesgrāmatas nodaļjums Nr. 100000946674. Dzēsts I. iedaļas ieraksts Nr. 3.2 (žurnāla Nr. 300008345032, 16.06.2025).		0.2134 ha
1.3.	Atdalīta zemes vienība ar kadastra apz. 64920060791 un būves ar kadastra apz. 64920060641002, 64920060641007, 64920060641012. Tām atvērts jauns Vaiņodes pagasta zemesgrāmatas nodaļjums Nr. 100000946678. Dzēsts I. iedaļas ieraksts Nr. 3.4 (žurnāla Nr. 300008345032, 16.06.2025). <i>Žurn. Nr. 300008354341, lēmums 17.07.2025, tiesnese Dina Rīna</i>		2.4299 ha
2.1.	Dzēst I. iedaļas ierakstus Nr. 4.6, 4.7 (žurnāla Nr. 300008354341, 02.07.2025) būves apvienotas, izveidojot būvi ar kadastra apzīmējumu 64920060641017.		
2.2.	Pamats: 2016.gada 22.janvāra apliecinājuma karte vienkāršotai atjaunošanai. <i>Žurn. Nr. 300008427384, lēmums 03.11.2025, tiesnese Anželika Drekslere</i>		
<b>II. daļa 1. iedaļa</b>			
<b>Ieraksta Nr.</b>	<b>Īpašnieks, dzimšanas gads, vieta, personas/nodokļu maksātāja kods, tiesību pamats</b>	<b>Daļa</b>	<b>Summa</b>
1.1.	Īpašnieks: Vaiņodes pagasta pašvaldība, nodokļu maksātāja kods 90000059071.  Grozīts Saisīts ar ierakstu; II daļas 1.iedaļa 2.1 (300003517248)	1	
1.2.	Pamats: 2009.gada 25. marta Vaiņodes pagasta pašvaldības izziņa Nr.261/19, 2009.gada 25. marta Vaiņodes pagasta pašvaldības uzziņa par nekustamu īpašumu Nr.260/19. <i>Žurn. Nr. 300002661646, lēmums 20.04.2009, tiesnese Elga Vespere</i>		
2.1.	Grozīt ierakstu Nr. 1.1 (žurnāla Nr. 300002661646, 16.04.2009) un izteikt šādā redakcijā:		
2.2.	Īpašnieks: Vaiņodes novada pašvaldība, nodokļu maksātāja kods 90000059071.	1	
2.3.	Pamats: 2013.gada 3.oktobra nostiprinājuma lūgums. <i>Žurn. Nr. 300003517248, lēmums 17.10.2013, tiesnese Sniedze Rūja</i>		
3.1.	Persona: Vaiņodes novada pašvaldība, reģistrācijas numurs 90000059071. Īpašuma tiesība izbeigusies.	0	

<b>II. daļa 1. iedaļa</b>			
<b>Ieraksta Nr.</b>	<b>Īpašnieks, dzimšanas gads, vieta, personas/nodokļu maksātāja kods, tiesību pamats</b>	<b>Daļa</b>	<b>Summa</b>
3.2.	Īpašnieks: Dienvidkurzemes novada pašvaldība, reģistrācijas numurs 90000058625.	1	
3.3.	Pamats: 2022.gada 19.maija nostiprinājuma lūgums. <i>Žurn. Nr. 300005608544, lēmums 23.05.2022, tiesnese Anželika Drekslere</i>		
4.1.	Pamats būvju pievienošanai: 2016.gada 22.janvāra apliecinājuma karte vienkāršotai atjaunošanai, Valsts zemes dienesta 2016.gada 2.jūnija akts Nr. 11-10-K/4037, 2025.gada 18.septembra pašvaldības izziņa Nr. DKN/2025/4.11/581. <i>Žurn. Nr. 300008427384, lēmums 03.11.2025, tiesnese Anželika Drekslere</i>		
<b>II. daļa 2. iedaļa</b>			
<b>Ieraksta Nr.</b>	<b>Atzīmes par maksātnespēju, piedziņas vēršanu, aizliegumiem, pēcmantinieku icelšanu un mantojuma līgumiem</b>		
	<i>Nav ierakstu</i>		
<b>III. daļa 1. iedaļa</b>			
<b>Ieraksta Nr.</b>	<b>Lietu tiesības, kas apgrūrina nekustamu īpašumu</b>	<b>Platība, lielums</b>	
1.1.	Atzīme - aizsargjoslas teritorija ap elektrisko tīklu gaisvadu līnijām ciemos līdz 20 kilovoltiem.  Dzēsts Saisīts ar ierakstu: III daļas 2.iedaļa 2.1 (300005608544)	0.0203 ha	
1.2.	Atzīme - aizsargjoslas teritorija ap elektrisko tīklu gaisvadu līnijām ciemos līdz 20 kilovoltiem.  Dzēsts Saisīts ar ierakstu: III daļas 2.iedaļa 2.1 (300005608544)	0.0343 ha	
1.3.	Atzīme - aizsargjoslas teritorija ap elektrisko tīklu gaisvadu līnijām ciemos līdz 20 kilovoltiem.  Dzēsts Saisīts ar ierakstu: III daļas 2.iedaļa 2.1 (300005608544)	0.1781 ha	
1.4.	Atzīme - aizsargjoslas teritorija ap elektrisko tīklu gaisvadu līnijām ciemos līdz 0,4 kilovoltiem.  Dzēsts Saisīts ar ierakstu: III daļas 2.iedaļa 2.1 (300005608544)	0.006 ha	
1.5.	Atzīme - aizsargjoslas teritorija gar elektrisko tīklu kabeļu līniju.  Dzēsts Saisīts ar ierakstu: III daļas 2.iedaļa 2.1 (300005608544)	0.0172 ha	
1.6.	Atzīme - aizsargjoslas teritorija gar elektrisko tīklu kabeļu līniju.  Dzēsts Saisīts ar ierakstu: III daļas 2.iedaļa 2.1 (300005608544)	0.0116 ha	
1.7.	Atzīme - aizsargjoslas teritorija gar elektrisko tīklu kabeļu līniju.  Dzēsts Saisīts ar ierakstu: III daļas 2.iedaļa 2.1 (300005608544)	0.04 ha	
1.8.	Atzīme - aizsargjoslas teritorija gar pazemes elektronisko sakaru tīklu līnijām.  Dzēsts Saisīts ar ierakstu: III daļas 2.iedaļa 2.1 (300005608544)	0.0309 ha	
1.9.	Atzīme - aizsargjoslas teritorija pilsētās un ciemos gar autoceļiem.  Dzēsts Saisīts ar ierakstu: III daļas 2.iedaļa 2.1 (300005608544)	0.0681 ha	
1.10.	Pamats: 2009.gada 25. marta Vaiņodes pagasta padomes uzziņa par nekustamu īpašumu Nr.260/19.  Dzēsts Saisīts ar ierakstu: III daļas 2.iedaļa 2.1 (300005608544) <i>Žurn. Nr. 30000266646, lēmums 20.04.2009, tiesnese Elga Vespere</i>		

<b>III. daļa 1. iedaļa</b>		
<b>Ieraksta Nr.</b>	<b>Lietu tiesības, kas apgrūrina nekustamu īpašumu</b>	<b>Platība, lielums</b>
2.1.	Nostiprināts servitūts- lietojuma tiesība uz visu nekustamo īpašumu līdz 2023. gada 23.oktobrim. Tiesības ieguvējs: Vaiņodes internātpamatskola, nodokļu maksātāja kods 90000059334. Pamats: 2013.gada 24.oktobra līgums Nr.15 par lietojuma tiesību nodošanu.  Dzēsts Saištīts ar ierakstu: III daļas 2.iedaļa 1.1 (300004631047) <i>Žurn Nr. 300003529643, lēmums 30.10.2013, tiesnese Evika Klāpe</i>	
<b>III. daļa 2. iedaļa</b>		
<b>Ieraksta Nr.</b>	<b>Pārgrozījumi I.iedaļas ierakstos, ierakstu un pārgrozījumu dzēsumi</b>	<b>Platība, lielums</b>
1.1.	Dzēsts 1. iedaļas ieraksts Nr.2.1 (žurnāla Nr.300003529643, 28.10.2013). Pamats: 2018.gada 4.jūnija vienošanās par 2013.gada 24.oktobra līguma Nr.15 "Par lietojuma tiesību nodošanu" izbeigšanu. <i>Žurn. Nr. 300004631047, lēmums 13.06.2018, tiesnese Baiba Volfa-Riekstiņa</i>	
2.1.	Dzēstas 1.iedaļas atzīmes Nr.1.1, 1.2, 1.3, 1.4, 1.5, 1.6, 1.7, 1.8, 1.9, ieraksts 1.10 (žurnāls Nr.300002661646, 16.04.2009). Pamats: Zemesgrāmatu likuma pārcjas noteikumu 19. punkts. <i>Žurn. Nr. 300005608544, lēmums 23.05.2022, tiesnese Anželika Drekslere</i>	
<b>IV. daļa 1.,2. iedaļa</b>		
<b>Ieraksta Nr.</b>	<b>Ķīlas tiesība un tās pamats</b>	<b>Summa</b>
	<i>Nav ierakstu</i>	
<b>IV. daļa 3. iedaļa</b>		
<b>Ieraksta Nr.</b>	<b>Pārgrozījumi ķīlas tiesībās, pārgrozījumu dzēsumi</b>	<b>Summa</b>
	<i>Nav ierakstu</i>	
<b>IV. daļa 4.,5. iedaļa</b>		
<b>Ieraksta Nr.</b>	<b>Ķīlu dzēsumi pilnībā vai daļēji</b>	<b>Summa</b>
	<i>Nav ierakstu</i>	



## Informatīvā izdruka no Kadastra informācijas sistēmas teksta datiem

Valsts zemes dienests

### Īpašums

Kadastra numurs	Nosaukums	Platība	Zemesgrāmatas nodaļuma numurs	Zemesgrāmatas apakšnodaļuma numurs	Administratīvā teritorija
64920060641	Vaiņodes internātpamatskola	4.1151 ha	100000457507	-	Vaiņodes pagasts, Dienvidkurzemes novads

### Kadastrālās vērtības

Vērtības veids	Vērtība (EUR)	Vērtības noteikšanas datums	Piezīmes
Fiskālā kadastrālā vērtība	90564	01.01.2025	Kadastrālo vērtību bāze ar atskaiti uz 2012.gadu un 2013.gadu
Universālā kadastrālā vērtība	82194	10.07.2025	Kadastrālo vērtību bāze ar atskaiti uz 2022.gadu (piemērots KV samazinošais koef. 0.8)
Fiskālais īpašuma novērtējums Kadastrā	90564	01.01.2025	Kadastrālo vērtību bāze ar atskaiti uz 2012.gadu un 2013.gadu . Kadastrālās vērtības un nekustamā īpašuma sastāvā esošās mežaudzes vērtības summa
Universālais īpašuma novērtējums Kadastrā	82194	10.07.2025	Kadastrālo vērtību bāze ar atskaiti uz 2022.gadu (piemērots KV samazinošais koef. 0.8) . Kadastrālās vērtības un nekustamā īpašuma sastāvā esošās mežaudzes vērtības summa

### Īpašuma sastāvs

#### Zemes vienības

Kadastra apzīmējums	Dzīvokļu īpašumos nesadalītās domājams daļas	Adrese
64920060790	1/1	Raiņa iela 60, Vaiņode, Vaiņodes pag., Dienvidkurzemes nov., LV-3435

Nekustamā īpašuma objekta platība:	4.1151
Nekustamā īpašuma objekta platības mērvienība:	ha
Statuss:	nekustamais īpašums
Vidējais LIZ kvalitātes novērtējums ballēs:	-

#### Kadastrālās vērtības

Vērtības veids	Vērtība (EUR)	Vērtības noteikšanas datums	Piezīmes
Fiskālā kadastrālā vērtība	4955	18.06.2025	Kadastrālo vērtību bāze ar atskaiti uz 2012.gadu un 2013.gadu
Universālā kadastrālā vērtība	14064	18.06.2025	Kadastrālo vērtību bāze ar atskaiti uz 2022.gadu (piemērots KV samazinošais koef. 0.8)

#### Zemes vienības platības sadalījums pa lietošanas veidiem

Platība:	4.1151
Platības mērvienība:	ha
Lauksaimniecībā izmantojamās zemes platība:	0.9203
t.sk. Aramzemes platība:	0.1777
t.sk. Augļu dārzu platība:	0.0000
t.sk. Pļavu platība:	0.7426
t.sk. Ganību platība:	0.0000
no tām meliorētā lauksaimniecībā izmantojamā zeme:	0.0000
Mežu platība:	0.0000
t.sk. Jaunaudzes platība:	0.0000
Krūmāju platība:	0.0000
Purvu platība:	0.0000
Ūdens objektu zeme:	0.0000
t.sk. Zeme zem ūdeņiem:	0.0000
t.sk. Zeme zem zivju dīķiem:	0.0000
Zemes zem ēkām platība:	0.7640
Zemes zem ceļiem platība:	0.2901
Pārējās zemes platība:	2.1407

## Lietošanas mērķi

Mērķis	Kods	Platība	Platības mērvienība
Izglītības un zinātnes iestāžu apbūve	0901	4.1151	ha

## Apgrūtinājumi

Nr.	Reģistrācijas datums	Tips	Apraksts	Platība	Mērv.
-	18.06.2025	7312010101	eksploatācijas aizsargjoslas teritorija ap ūdensvadu, kas atrodas līdz 2 metru dziļumam	0.3847	ha
-	18.06.2025	7312010300	eksploatācijas aizsargjoslas teritorija gar pašteses kanalizācijas vadu	0.1647	ha
-	18.06.2025	7312040100	eksploatācijas aizsargjoslas teritorija gar pazemes elektronisko sakaru tīklu līniju un kabeļu kanalizāciju	0.0130	ha
-	18.06.2025	7312040200	eksploatācijas aizsargjoslas teritorija gar elektronisko sakaru tīklu gaisvadu līniju	0.0380	ha
-	18.06.2025	8317030100	Lauku zemei izvērtējamo apgrūtinājumu pārkāpuma teritorija zemes kadastrālās vērtības aprēķinam	0.0380	ha
-	18.06.2025	7312050500	eksploatācijas aizsargjoslas teritorija ap elektrisko tīklu transformatoru apakšstaciju	0.0078	ha
-	18.06.2025	7312050601	eksploatācijas aizsargjoslas teritorija ap elektrisko tīklu gaisvadu līniju pilsētās un ciemos ar nominālo spriegumu līdz 20 kilovoltiem	0.1318	ha
-	18.06.2025	7312060100	eksploatācijas aizsargjoslas teritorija gar pazemes siltumvadu, siltumapgādes iekārtu un būvi	0.0729	ha
-	18.06.2025	7312070301	eksploatācijas aizsargjoslas teritorija ap navigācijas tehnisko līdzekli, kas paredzēts valsts aizsardzības vajadzībām	4.1151	ha
-	18.06.2025	7312050201	eksploatācijas aizsargjoslas teritorija gar elektrisko tīklu kabeļu līniju	0.0083	ha

## Būves

Kadastra apzīmējums	Dzīvokļu īpašumos nesadalītās domājāmās daļas	Adrese
64920060641001	1/1	Raiņa iela 60, Vaiņode, Vaiņodes pag., Dienvidkurzemes nov., LV-3435

Nekustamā īpašuma objekta platība (kv.m.):	2528.9
Nosaukums:	Skola
Galvenais lietošanas veids:	1263 - Skolas, universitātes un zinātniskajai pētniecībai paredzētās ēkas
Būves tips:	12630101 - Skolas, universitātes un zinātniskajai pētniecībai paredzētās ēkas
Uzbūvēšanas gads:	1968
Eksploatācijā pieņemšanas gads(-i):	2014
Ēkas apsekošanas datums:	08.10.2008

## Kopējās platības sadalījums pa platību veidiem

Kopējā platība (kv.m.):	2528.9
Lietderīga platība (kv.m.):	2528.9
Dzīvokļu kopējā platība (kv.m.):	0
Dzīvokļu platība (kv.m.):	0
Dzīvojamā platība (kv.m.):	0
Dzīvokļu palīgtelpu platība (kv.m.):	0
Dzīvokļu ārtelpu platība (kv.m.):	0
Nedzīvojamo telpu platība (kv.m.):	2528.9
Nedzīvojamo iekštelpu platība (kv.m.):	2528.9
Nedzīvojamo ārtelpu platība (kv.m.):	0
Koplietošanas palīgtelpu platība (kv.m.):	0
Koplietošanas iekštelpu platība (kv.m.):	0
Koplietošanas ārtelpu platība (kv.m.):	0

## Būves kadastrālā uzmērīšana

Telpu grupu skaits:	4
Virszemes stāvu skaits:	4
Pazemes stāvu skaits:	0
Nolietojums:	V2 - Ēka labā tehniskā stāvoklī
Nolietojuma noteikšanas datums:	-

## Telpu grupas

Kadastra apzīmējums	Adrese
64920060641001001	-
Nosaukums:	Skola

Lietošanas veids:	1263 - Izglītības iestāžu telpu grupa
Stāvs (piesaistes):	1
Telpu skaits:	62
Ēkas apsekošanas datums:	08.10.2008
Telpu grupas ekspluatācijā pieņemšanas gads(-i):	-

**Kopējās platības sadalījums pa platību veidiem**

Kopējā platība (kv.m.):	741.1
Dzīvojamo telpu platība (kv.m.):	0
Dzīvokļu platība (kv.m.):	0
Dzīvokļu dzīvojamā platība (kv.m.):	0
Dzīvokļu palīgtelpu platība (kv.m.):	0
Dzīvokļu ārtelpu platība (kv.m.):	0
Nedzīvojamo telpu platība (kv.m.):	741.1
Nedzīvojamo iekštelpu platība (kv.m.):	741.1
Nedzīvojamo ārtelpu platība (kv.m.):	0
Koplietošanas palīgtelpu platība (kv.m.):	0
Koplietošanas iekštelpu platība (kv.m.):	0
Koplietošanas ārtelpu platība (kv.m.):	0

**Telpas**

Telpas numurs telpu grupā	Nosaukums	Telpas veids	Stāvs	Augstums (m)	Mazākais augstums (m)	Lielākais augstums (m)	Platība (kv.m.)	Ekspluatācijā pieņemšanas gads(-i)
1	Priekštelpa	Nedzīvojamā iekštelpa	1	4.0	-	-	4.2	-
2	Palīgtelpa	Nedzīvojamā iekštelpa	1	4.0	-	-	3.6	-
3	Vestibils	Nedzīvojamā iekštelpa	1	4.0	-	-	154.3	-
4	Palīgtelpa	Nedzīvojamā iekštelpa	1	4.0	-	-	2.2	-
5	Saimniecības telpa	Nedzīvojamā iekštelpa	1	4.0	-	-	11.9	-
6	Klase	Nedzīvojamā iekštelpa	1	4.0	-	-	48.5	-
7	Priekštelpa	Nedzīvojamā iekštelpa	1	4.0	-	-	4.2	-
8	Palīgtelpa	Nedzīvojamā iekštelpa	1	4.0	-	-	9.2	-
9	Pieliekamais	Nedzīvojamā iekštelpa	1	4.0	-	-	0.4	-
10	Klase	Nedzīvojamā iekštelpa	1	4.0	-	-	51.3	-
11	Palīgtelpa	Nedzīvojamā iekštelpa	1	4.0	-	-	2.0	-
12	Kabinets	Nedzīvojamā iekštelpa	1	4.0	-	-	27.7	-
13	Palīgtelpa	Nedzīvojamā iekštelpa	1	4.0	-	-	1.4	-
14	Priekštelpa	Nedzīvojamā iekštelpa	1	4.0	-	-	2.7	-
15	Istaba	Nedzīvojamā iekštelpa	1	4.0	-	-	7.8	-
16	Palīgtelpa	Nedzīvojamā iekštelpa	1	4.0	-	-	1.7	-
17	Gaitenis	Nedzīvojamā iekštelpa	1	4.0	-	-	5.9	-
18	Palīgtelpa	Nedzīvojamā iekštelpa	1	4.0	-	-	8.2	-
19	Priekštelpa	Nedzīvojamā iekštelpa	1	4.0	-	-	1.5	-
20	Dušas telpa	Nedzīvojamā iekštelpa	1	4.0	-	-	1.9	-
21	Tualete	Nedzīvojamā iekštelpa	1	4.0	-	-	1.1	-
22	Kāpņu telpa	Nedzīvojamā iekštelpa	1	4.0	-	-	15.2	-
23	Vējtveris	Nedzīvojamā iekštelpa	1	2.7	-	-	3.4	-

24	Biblioteka	Nedzīvojamā iekštelpa	1	3.1	-	-	74.1	-
25	Priekštelpa	Nedzīvojamā iekštelpa	1	3.1	-	-	3.2	-
26	Pieliekamais	Nedzīvojamā iekštelpa	1	3.1	-	-	1.7	-
27	Ģērbtuve	Nedzīvojamā iekštelpa	1	3.1	-	-	2.0	-
28	Ģērbtuve	Nedzīvojamā iekštelpa	1	3.1	-	-	2.0	-
29	Ģērbtuve	Nedzīvojamā iekštelpa	1	3.1	-	-	2.0	-
30	Ģērbtuve	Nedzīvojamā iekštelpa	1	3.1	-	-	2.0	-
31	Ģērbtuve	Nedzīvojamā iekštelpa	1	3.1	-	-	2.0	-
32	Ģērbtuve	Nedzīvojamā iekštelpa	1	3.1	-	-	2.0	-
33	Ģērbtuve	Nedzīvojamā iekštelpa	1	3.1	-	-	2.0	-
34	Ģērbtuve	Nedzīvojamā iekštelpa	1	3.1	-	-	2.0	-
35	Ģērbtuve	Nedzīvojamā iekštelpa	1	3.1	-	-	2.0	-
36	Ģērbtuve	Nedzīvojamā iekštelpa	1	3.1	-	-	2.0	-
37	Ģērbtuve	Nedzīvojamā iekštelpa	1	3.1	-	-	2.0	-
38	Ģērbtuve	Nedzīvojamā iekštelpa	1	3.1	-	-	2.0	-
39	Ģērbtuve	Nedzīvojamā iekštelpa	1	3.1	-	-	2.0	-
40	Ģērbtuve	Nedzīvojamā iekštelpa	1	3.1	-	-	2.0	-
41	Ģērbtuve	Nedzīvojamā iekštelpa	1	3.1	-	-	2.0	-
42	Ģērbtuve	Nedzīvojamā iekštelpa	1	3.1	-	-	2.0	-
43	Biblioteka	Nedzīvojamā iekštelpa	1	3.1	-	-	58.6	-
44	Vējtveris	Nedzīvojamā iekštelpa	1	2.7	-	-	3.4	-
45	Kāpņu telpa	Nedzīvojamā iekštelpa	1	4.0	-	-	15.2	-
46	Tualete	Nedzīvojamā iekštelpa	1	4.0	-	-	2.5	-
47	Dienesta telpa	Nedzīvojamā iekštelpa	1	4.0	-	-	7.7	-
48	Palīgtelpa	Nedzīvojamā iekštelpa	1	4.0	-	-	0.5	-
49	Dienesta telpa	Nedzīvojamā iekštelpa	1	4.0	-	-	11.2	-
50	Vējtveris	Nedzīvojamā iekštelpa	1	4.0	-	-	1.3	-
51	Gaitenis	Nedzīvojamā iekštelpa	1	4.0	-	-	5.0	-
52	Dienesta telpa	Nedzīvojamā iekštelpa	1	4.0	-	-	18.6	-
53	Dienestā telpa	Nedzīvojamā iekštelpa	1	4.0	-	-	18.0	-
54	Saimniecības telpa	Nedzīvojamā iekštelpa	1	4.0	-	-	17.0	-
55	Gaitenis	Nedzīvojamā iekštelpa	1	4.0	-	-	14.5	-
56	Saimniecības telpa	Nedzīvojamā iekštelpa	1	4.0	-	-	16.0	-
57	Saimniecības telpa	Nedzīvojamā iekštelpa	1	4.0	-	-	14.1	-
58	Tualete	Nedzīvojamā iekštelpa	1	4.0	-	-	2.6	-
59	Priekštelpa	Nedzīvojamā iekštelpa	1	4.0	-	-	7.4	-
60	Kabinets	Nedzīvojamā iekštelpa	1	4.0	-	-	15.3	-
61	Kabinets	Nedzīvojamā iekštelpa	1	4.0	-	-	15.3	-

62	Kabinets	Nedzīvojamā iekštelpa	1	4.0	-	-	15.6	-
----	----------	-----------------------	---	-----	---	---	------	---

64920060641001002

Nosaukums:	Skola
Lietošanas veids:	1263 - Izglītības iestāžu telpu grupa
Stāvs (piesaistes):	2
Telpu skaits:	19
Ēkas apsekošanas datums:	08.10.2008
Telpu grupas ekspluatācijā pieņemšanas gads(-i):	-

**Kopējās platības sadalījums pa platību veidiem**

Kopējā platība (kv.m.):	593.1
Dzīvojamo telpu platība (kv.m.):	0
Dzīvokļu platība (kv.m.):	0
Dzīvokļu dzīvojamā platība (kv.m.):	0
Dzīvokļu palīgtelpu platība (kv.m.):	0
Dzīvokļu ārtelpu platība (kv.m.):	0
Nedzīvojamo telpu platība (kv.m.):	593.1
Nedzīvojamo iekštelpu platība (kv.m.):	593.1
Nedzīvojamo ārtelpu platība (kv.m.):	0
Koplietošanas palīgtelpu platība (kv.m.):	0
Koplietošanas iekštelpu platība (kv.m.):	0
Koplietošanas ārtelpu platība (kv.m.):	0

**Telpas**

Telpas numurs telpu grupā	Nosaukums	Telpas veids	Stāvs	Augstums (m)	Mazākais augstums (m)	Lielākais augstums (m)	Platība (kv.m.)	Ekspluatācijā pieņemšanas gads(-i)
1	Kāpņu telpa	Nedzīvojamā iekštelpa	2	3.8	-	-	19.2	-
2	Klase	Nedzīvojamā iekštelpa	2	3.8	-	-	52.1	-
3	Klase	Nedzīvojamā iekštelpa	2	3.8	-	-	16.1	-
4	Klase	Nedzīvojamā iekštelpa	2	3.8	-	-	52.0	-
5	Priekštelpa	Nedzīvojamā iekštelpa	2	3.8	-	-	4.4	-
6	Tualete	Nedzīvojamā iekštelpa	2	3.8	-	-	4.6	-
7	Tualete	Nedzīvojamā iekštelpa	2	3.8	-	-	1.0	-
8	Priekštelpa	Nedzīvojamā iekštelpa	2	3.8	-	-	1.0	-
9	Klase	Nedzīvojamā iekštelpa	2	3.8	-	-	49.8	-
10	Gaitenis	Nedzīvojamā iekštelpa	2	3.8	-	-	139.0	-
11	Klase	Nedzīvojamā iekštelpa	2	3.8	-	-	50.0	-
12	Klase	Nedzīvojamā iekštelpa	2	3.8	-	-	49.8	-
13	Priekštelpa	Nedzīvojamā iekštelpa	2	3.8	-	-	1.3	-
14	Tualete	Nedzīvojamā iekštelpa	2	3.8	-	-	1.4	-
15	Tualete	Nedzīvojamā iekštelpa	2	3.8	-	-	7.1	-
16	Priekštelpa	Nedzīvojamā iekštelpa	2	3.8	-	-	5.9	-
17	Klase	Nedzīvojamā iekštelpa	2	3.8	-	-	50.8	-
18	Klase	Nedzīvojamā iekštelpa	2	3.8	-	-	68.4	-
19	Kāpņu telpa	Nedzīvojamā iekštelpa	2	3.8	-	-	19.2	-

64920060641001003

Nosaukums:	Skola
------------	-------

Lietošanas veids:	1263 - Izglītības iestāžu telpu grupa
Stāvs (piesaistes):	3
Telpu skaits:	19
Ēkas apsekošanas datums:	08.10.2008
Telpu grupas ekspluatācijā pieņemšanas gads(-i):	-

**Kopējās platības sadalījums pa platību veidiem**

Kopējā platība (kv.m.):	592.5
Dzīvojamo telpu platība (kv.m.):	0
Dzīvokļu platība (kv.m.):	0
Dzīvokļu dzīvojamā platība (kv.m.):	0
Dzīvokļu palīgtelpu platība (kv.m.):	0
Dzīvokļu ārtelpu platība (kv.m.):	0
Nedzīvojamo telpu platība (kv.m.):	592.5
Nedzīvojamo iekštelpu platība (kv.m.):	592.5
Nedzīvojamo ārtelpu platība (kv.m.):	0
Koplietošanas palīgtelpu platība (kv.m.):	0
Koplietošanas iekštelpu platība (kv.m.):	0
Koplietošanas ārtelpu platība (kv.m.):	0

**Telpas**

Telpas numurs telpu grupā	Nosaukums	Telpas veids	Stāvs	Augstums (m)	Mazākais augstums (m)	Lielākais augstums (m)	Platība (kv.m.)	Ekspluatācijā pieņemšanas gads(-i)
1	Kāpņu telpa	Nedzīvojamā iekštelpa	3	3.8	-	-	19.2	-
2	Klase	Nedzīvojamā iekštelpa	3	3.8	-	-	59.2	-
3	Palīgtelpa	Nedzīvojamā iekštelpa	3	3.8	-	-	8.9	-
4	Klase	Nedzīvojamā iekštelpa	3	3.8	-	-	49.4	-
5	Palīgtelpa	Nedzīvojamā iekštelpa	3	3.8	-	-	0.7	-
6	Palīgtelpa	Nedzīvojamā iekštelpa	3	3.8	-	-	0.7	-
7	Tualete	Nedzīvojamā iekštelpa	3	3.8	-	-	9.1	-
8	Palīgtelpa	Nedzīvojamā iekštelpa	3	3.8	-	-	0.8	-
9	Priekštelpa	Nedzīvojamā iekštelpa	3	3.8	-	-	6.1	-
10	Klase	Nedzīvojamā iekštelpa	3	3.8	-	-	49.2	-
11	Gaitenis	Nedzīvojamā iekštelpa	3	3.8	-	-	135.9	-
12	Klase	Nedzīvojamā iekštelpa	3	3.8	-	-	50.3	-
13	Klase	Nedzīvojamā iekštelpa	3	3.8	-	-	49.8	-
14	Tualete	Nedzīvojamā iekštelpa	3	3.8	-	-	9.2	-
15	Priekštelpa	Nedzīvojamā iekštelpa	3	3.8	-	-	4.2	-
16	Palīgtelpa	Nedzīvojamā iekštelpa	3	3.8	-	-	0.9	-
17	Klase	Nedzīvojamā iekštelpa	3	3.8	-	-	51.3	-
18	Klase	Nedzīvojamā iekštelpa	3	3.8	-	-	68.4	-
19	Kāpņu telpa	Nedzīvojamā iekštelpa	3	3.8	-	-	19.2	-

64920060641001004

Nosaukums:	Skola
Lietošanas veids:	1263 - Izglītības iestāžu telpu grupa
Stāvs (piesaistes):	4
Telpu skaits:	19
Ēkas apsekošanas datums:	08.10.2008

Telpu grupas ekspluatācijā pieņemšanas gads(-i):	-
<b>Kopējās platības sadalījums pa platību veidiem</b>	
Kopējā platība (kv.m.):	602.2
Dzīvojamā telpu platība (kv.m.):	0
Dzīvokļu platība (kv.m.):	0
Dzīvokļu dzīvojamā platība (kv.m.):	0
Dzīvokļu palīgtelpu platība (kv.m.):	0
Dzīvokļu ārtelpu platība (kv.m.):	0
Nedzīvojamā telpu platība (kv.m.):	602.2
Nedzīvojamā iekštelpu platība (kv.m.):	602.2
Nedzīvojamā ārtelpu platība (kv.m.):	0
Koplietošanas palīgtelpu platība (kv.m.):	0
Koplietošanas iekštelpu platība (kv.m.):	0
Koplietošanas ārtelpu platība (kv.m.):	0

**Telpas**

Telpas numurs telpu grupā	Nosaukums	Telpas veids	Stāvs	Augstums (m)	Mazākais augstums (m)	Lielākais augstums (m)	Platība (kv.m.)	Ekspluatācijā pieņemšanas gads(-i)
1	Kāpņu telpa	Nedzīvojamā iekštelpa	4	3.8	-	-	19.2	-
2	Klase	Nedzīvojamā iekštelpa	4	3.8	-	-	67.6	-
3	Priekštelpa	Nedzīvojamā iekštelpa	4	3.8	-	-	3.4	-
4	Laboratorija	Nedzīvojamā iekštelpa	4	3.8	-	-	13.5	-
5	Klase	Nedzīvojamā iekštelpa	4	3.8	-	-	34.5	-
6	Klase	Nedzīvojamā iekštelpa	4	3.8	-	-	16.1	-
7	Gaitenis	Nedzīvojamā iekštelpa	4	3.8	-	-	19.7	-
8	Priekštelpa	Nedzīvojamā iekštelpa	4	3.8	-	-	5.7	-
9	Skatuve	Nedzīvojamā iekštelpa	4	3.8	-	-	20.9	-
10	Palīgtelpa	Nedzīvojamā iekštelpa	4	3.8	-	-	5.7	-
11	Zāle	Nedzīvojamā iekštelpa	4	3.8	-	-	220.6	-
12	Gaitenis	Nedzīvojamā iekštelpa	4	3.8	-	-	39.2	-
13	Priekštelpa	Nedzīvojamā iekštelpa	4	3.8	-	-	3.4	-
14	Palīgtelpa	Nedzīvojamā iekštelpa	4	3.8	-	-	0.7	-
15	Klase	Nedzīvojamā iekštelpa	4	3.8	-	-	12.0	-
16	Kabinets	Nedzīvojamā iekštelpa	4	3.8	-	-	17.4	-
17	Saimniecības telpa	Nedzīvojamā iekštelpa	4	3.8	-	-	15.0	-
18	Klase	Nedzīvojamā iekštelpa	4	3.8	-	-	68.4	-
19	Kāpņu telpa	Nedzīvojamā iekštelpa	4	3.8	-	-	19.2	-

**Būves apjoma rādītāji**

Apjoma rādītāja veids	Apjoma rādītāja nosaukums	Apjoms un mērvienība	Tipa/elementa kods	Tipa/elementa nosaukums
Būvtilpums	-	12619.0 kub.m.	-	-
Apbūves laukums	-	907.0 apbūves laukuma kv.m.	-	-

**Ēkas konstruktīvie elementi un fasādes apdare**

Nosaukums	Materiāls	Konstatācijas gads
Pamati	Dzelzsbetona, betona bloki	1968
Sienas (vertikālā konstrukcija)	Ķieģeļu mūris 2,5 ķieģeļu biezumā vai biežāks	1968

Pārsegumi	Betona, dzelzsbetona, ķieģeļu mūra veļes	1968
Jumta segums	Azbestcements loksnes	1968

**Reģistrētie labiekārtojumi**

Labiekārtojuma veids	Apjoms (ja tāds ir)	Labiekārtojuma noteikšanas veids (ja tāds ir)
Apkure. Centralizētā		
Aukstā ūdensapgāde		
Citi, iepriekš neklasificēti, labiekārtojumi. Pods / pīsuārs / bidē		
Elektroapgāde		
Kanalizācija. Nav reģistrēts sadzīves kanalizācijas veids		
Karstā ūdensapgāde		

64920060641004	1/1	Raiņa iela 60, Vaiņode, Vaiņodes pag., Dienvidkurzemes nov., LV-3435
----------------	-----	--

Nekustamā īpašuma objekta platība (kv.m.):	344.3
Nosaukums:	Dzīvojamā māja
Galvenais lietošanas veids:	1122 - Triju vai vairāku dzīvokļu mājas
Būves tips:	11220102 - Daudzdzīvokļu 1-2 stāvu mājas
Uzbūvēšanas gads:	1968
Ekspluatācijā pieņemšanas gads(-i):	-
Ēkas apsekošanas datums:	08.10.2008

**Kopējās platības sadalījums pa platību veidiem**

Kopējā platība (kv.m.):	344.3
Lietderīgā platība (kv.m.):	319.1
Dzīvokļu kopējā platība (kv.m.):	158.4
Dzīvokļu platība (kv.m.):	158.4
Dzīvojamā platība (kv.m.):	134.9
Dzīvokļu palīgtelpu platība (kv.m.):	23.5
Dzīvokļu ārtelpu platība (kv.m.):	0
Nedzīvojamo telpu platība (kv.m.):	160.7
Nedzīvojamo iekštelpu platība (kv.m.):	160.7
Nedzīvojamo ārtelpu platība (kv.m.):	0
Koplietošanas palīgtelpu platība (kv.m.):	25.2
Koplietošanas iekštelpu platība (kv.m.):	25.2
Koplietošanas ārtelpu platība (kv.m.):	0

**Būves kadastrālā uzmērīšana**

Telpu grupu skaits:	11
Virszemes stāvu skaits:	2
Pazemes stāvu skaits:	0
Nolietojums:	V3 - Ēka apmierinošā tehniskā stāvoklī
Nolietojuma noteikšanas datums:	-

**Telpu grupas**

Kadastra apzīmējums	Adrese
64920060641004001	-
Nosaukums:	Dzīvoklis
Lietošanas veids:	1122 - Triju vai vairāku dzīvokļu mājas dzīvojamo telpu grupa
Stāvs (piesaistes):	1
Telpu skaits:	3
Ēkas apsekošanas datums:	08.10.2008
Telpu grupas ekspluatācijā pieņemšanas gads(-i):	-

**Kopējās platības sadalījums pa platību veidiem**

Kopējā platība (kv.m.):	- *	25.3
Dzīvojamo telpu platība (kv.m.):		25.3
Dzīvokļu platība (kv.m.):		25.3
Dzīvokļu dzīvojamā platība (kv.m.):		14.2
Dzīvokļu palīgtelpu platība (kv.m.):		11.1
Dzīvokļu ārtelpu platība (kv.m.):		0

Nedzīvojamo telpu platība (kv.m.):	0
Nedzīvojamo iekštelpu platība (kv.m.):	0
Nedzīvojamo ārtelpu platība (kv.m.):	0
Koplietošanas palīgtelpu platība (kv.m.):	0
Koplietošanas iekštelpu platība (kv.m.):	0
Koplietošanas ārtelpu platība (kv.m.):	0

**Telpas**

Telpas numurs telpu grupā	Nosaukums	Telpas veids	Stāvs	Augstums (m)	Mazākais augstums (m)	Lielākais augstums (m)	Platība (kv.m.)	Ekspluatācijā pieņemšanas gads(-i)
1	Virtuve	Dzīvokļa palīgtelpa	1	2.7	-	-	10.3	-
2	Pieliekamais	Dzīvokļa palīgtelpa	1	2.7	-	-	0.8	-
3	Istaba	Dzīvojamā telpa	1	2.7	-	-	14.2	-

**Reģistrētie labiekārtojumi**

Labiekārtojuma veids	Apjoms (ja tāds ir)	Labiekārtojuma noteikšanas veids (ja tāds ir)
Aukstā ūdensapgāde		
Citi, iepriekš neklasificēti, labiekārtojumi. Pods / pusuārs / bidē		
Citi, iepriekš neklasificēti, labiekārtojumi. Vanna / duša		
Elektroapgāde		
Kanalizācija. Nav reģistrēts sadzīves kanalizācijas veids		

64920060641004002

Nosaukums:	Saimniecības telpa
Lietošanas veids:	1274 - Cita, iepriekš neklasificēta, telpu grupa
Stāvs (piesaistes):	1
Telpu skaits:	2
Ēkas apsekošanas datums:	08.10.2008
Telpu grupas ekspluatācijā pieņemšanas gads(-i):	-

**Kopējās platības sadalījums pa platību veidiem**

Kopējā platība (kv.m.):	73.5
Dzīvojamo telpu platība (kv.m.):	0
Dzīvokļu platība (kv.m.):	0
Dzīvokļu dzīvojamā platība (kv.m.):	0
Dzīvokļu palīgtelpu platība (kv.m.):	0
Dzīvokļu ārtelpu platība (kv.m.):	0
Nedzīvojamo telpu platība (kv.m.):	73.5
Nedzīvojamo iekštelpu platība (kv.m.):	73.5
Nedzīvojamo ārtelpu platība (kv.m.):	0
Koplietošanas palīgtelpu platība (kv.m.):	0
Koplietošanas iekštelpu platība (kv.m.):	0
Koplietošanas ārtelpu platība (kv.m.):	0

**Telpas**

Telpas numurs telpu grupā	Nosaukums	Telpas veids	Stāvs	Augstums (m)	Mazākais augstums (m)	Lielākais augstums (m)	Platība (kv.m.)	Ekspluatācijā pieņemšanas gads(-i)
1	Saimniecības telpa	Nedzīvojamā iekštelpa	1	2.7	-	-	39.5	-
2	Saimniecības telpa	Nedzīvojamā iekštelpa	1	2.7	-	-	34.0	-

64920060641004003

Nosaukums:	Dzīvoklis
Lietošanas veids:	1122 - Triju vai vairāku dzīvokļu mājas dzīvojamo telpu grupa
Stāvs (piesaistes):	1
Telpu skaits:	1
Ēkas apsekošanas datums:	08.10.2008
Telpu grupas ekspluatācijā pieņemšanas gads(-i):	-

**Kopējās platības sadalījums pa platību veidiem**

Kopējā platība (kv.m.):	21.6
Dzīvojamā telpu platība (kv.m.):	21.6
Dzīvokļu platība (kv.m.):	21.6
Dzīvokļu dzīvojamā platība (kv.m.):	21.6
Dzīvokļu palīgtelpu platība (kv.m.):	0
Dzīvokļu ārtelpu platība (kv.m.):	0
Nedzīvojamā telpu platība (kv.m.):	0
Nedzīvojamā iekštelpu platība (kv.m.):	0
Nedzīvojamā ārtelpu platība (kv.m.):	0
Koplietošanas palīgtelpu platība (kv.m.):	0
Koplietošanas iekštelpu platība (kv.m.):	0
Koplietošanas ārtelpu platība (kv.m.):	0

**Telpas**

Telpas numurs telpu grupā	Nosaukums	Telpas veids	Stāvs	Augstums (m)	Mazākais augstums (m)	Lielākais augstums (m)	Platība (kv.m.)	Ekspluatācijā pieņemšanas gads(-i)
1	Istaba	Dzīvojamā telpa	1	2.7	-	-	21.6	-

**Reģistrētie labiekārtojumi**

Labiekārtojuma veids	Apjoms (ja tāds ir)	Labiekārtojuma noteikšanas veids (ja tāds ir)
Aukstā ūdensapgāde		
Citi, iepriekš neklasificēti, labiekārtojumi. Podis / pusuārs / bidē		
Citi, iepriekš neklasificēti, labiekārtojumi. Vanna / duša		
Elektroapgāde		
Kanalizācija. Nav reģistrēts sadzīves kanalizācijas veids		

64920060641004004

Nosaukums:	Saimniecības telpa
Lietošanas veids:	1274 - Cita, iepriekš neklasificēta, telpu grupa
Stāvs (piesaistes):	1
Telpu skaits:	1
Ēkas apsekošanas datums:	08.10.2008
Telpu grupas ekspluatācijā pieņemšanas gads(-i):	-

**Kopējās platības sadalījums pa platību veidiem**

Kopējā platība (kv.m.):	21.3
Dzīvojamā telpu platība (kv.m.):	0
Dzīvokļu platība (kv.m.):	0
Dzīvokļu dzīvojamā platība (kv.m.):	0
Dzīvokļu palīgtelpu platība (kv.m.):	0
Dzīvokļu ārtelpu platība (kv.m.):	0
Nedzīvojamā telpu platība (kv.m.):	21.3
Nedzīvojamā iekštelpu platība (kv.m.):	21.3
Nedzīvojamā ārtelpu platība (kv.m.):	0
Koplietošanas palīgtelpu platība (kv.m.):	0
Koplietošanas iekštelpu platība (kv.m.):	0
Koplietošanas ārtelpu platība (kv.m.):	0

**Telpas**

Telpas numurs telpu grupā	Nosaukums	Telpas veids	Stāvs	Augstums (m)	Mazākais augstums (m)	Lielākais augstums (m)	Platība (kv.m.)	Ekspluatācijā pieņemšanas gads(-i)
1	Saimniecības telpa	Nedzīvojamā iekštelpa	1	2.7	-	-	21.3	-

64920060641004005

Nosaukums:	Biblioteka
Lietošanas veids:	1263 - Izglītības iestāžu telpu grupa
Stāvs (piesaistes):	1

Telpu skaits:	5
Ēkas apsekošanas datums:	08.10.2008
Telpu grupas ekspluatācijā pieņemšanas gads(-i):	-

**Kopējās platības sadalījums pa platību veidiem**

Kopējā platība (kv.m.):	65.9
Dzīvojamu telpu platība (kv.m.):	0
Dzīvokļu platība (kv.m.):	0
Dzīvokļu dzīvojamā platība (kv.m.):	0
Dzīvokļu palīgtelpu platība (kv.m.):	0
Dzīvokļu ārtelpu platība (kv.m.):	0
Nedzīvojamo telpu platība (kv.m.):	65.9
Nedzīvojamo iekštelpu platība (kv.m.):	65.9
Nedzīvojamo ārtelpu platība (kv.m.):	0
Koplietošanas palīgtelpu platība (kv.m.):	0
Koplietošanas iekštelpu platība (kv.m.):	0
Koplietošanas ārtelpu platība (kv.m.):	0

**Telpas**

Telpas numurs telpu grupā	Nosaukums	Telpas veids	Stāvs	Augstums (m)	Mazākais augstums (m)	Lielākais augstums (m)	Platība (kv.m.)	Ekspluatācijā pieņemšanas gads(-i)
1	Priekštelpa	Nedzīvojamā iekštelpa	1	2.7	-	-	1.2	-
2	Palīgtelpa	Nedzīvojamā iekštelpa	1	2.7	-	-	1.2	-
3	Biblioteka	Nedzīvojamā iekštelpa	1	2.7	-	-	22.9	-
4	Biblioteka	Nedzīvojamā iekštelpa	1	2.7	-	-	21.2	-
5	Biblioteka	Nedzīvojamā iekštelpa	1	2.7	-	-	19.4	-

64920060641004006

Nosaukums:	Dzīvoklis
Lietošanas veids:	1122 - Triju vai vairāku dzīvokļu mājas dzīvojamu telpu grupa
Stāvs (piesaistes):	2
Telpu skaits:	1
Ēkas apsekošanas datums:	08.10.2008
Telpu grupas ekspluatācijā pieņemšanas gads(-i):	-

**Kopējās platības sadalījums pa platību veidiem**

Kopējā platība (kv.m.):	36.9
Dzīvojamu telpu platība (kv.m.):	36.9
Dzīvokļu platība (kv.m.):	36.9
Dzīvokļu dzīvojamā platība (kv.m.):	36.9
Dzīvokļu palīgtelpu platība (kv.m.):	0
Dzīvokļu ārtelpu platība (kv.m.):	0
Nedzīvojamo telpu platība (kv.m.):	0
Nedzīvojamo iekštelpu platība (kv.m.):	0
Nedzīvojamo ārtelpu platība (kv.m.):	0
Koplietošanas palīgtelpu platība (kv.m.):	0
Koplietošanas iekštelpu platība (kv.m.):	0
Koplietošanas ārtelpu platība (kv.m.):	0

**Telpas**

Telpas numurs telpu grupā	Nosaukums	Telpas veids	Stāvs	Augstums (m)	Mazākais augstums (m)	Lielākais augstums (m)	Platība (kv.m.)	Ekspluatācijā pieņemšanas gads(-i)
1	Istaba	Dzīvojamā telpa	2	2.55	-	-	36.9	-

**Reģistrētie labiekārtojumi**

Labiekārtojuma veids	Apjoms (ja tāds ir)	Labiekārtojuma noteikšanas veids (ja tāds ir)
Aukstā ūdensapgāde		

Citi, iepriekš neklasificēti, labiekārtojumi. Podis / pīsuārs / bidē		
Citi, iepriekš neklasificēti, labiekārtojumi. Vanna / duša		
Elektroapgāde		
Kanalizācija. Nav reģistrēts sadzīves kanalizācijas veids		

64920060641004007

-

Nosaukums:	Dzīvoklis
Lietošanas veids:	1122 - Triju vai vairāku dzīvokļu mājas dzīvojamo telpu grupa
Stāvs (piesaistes):	2
Telpu skaits:	1
Ēkas apsekošanas datums:	08.10.2008
Telpu grupas ekspluatācijā pieņemšanas gads(-i):	-

**Kopējās platības sadalījums pa platību veidiem**

Kopējā platība (kv.m.):	16.9
Dzīvojamo telpu platība (kv.m.):	16.9
Dzīvokļu platība (kv.m.):	16.9
Dzīvokļu dzīvojamā platība (kv.m.):	16.9
Dzīvokļu palīgtelpu platība (kv.m.):	0
Dzīvokļu ārtelpu platība (kv.m.):	0
Nedzīvojamo telpu platība (kv.m.):	0
Nedzīvojamo iekštelpu platība (kv.m.):	0
Nedzīvojamo ārtelpu platība (kv.m.):	0
Koplietošanas palīgtelpu platība (kv.m.):	0
Koplietošanas iekštelpu platība (kv.m.):	0
Koplietošanas ārtelpu platība (kv.m.):	0

**Telpas**

Telpas numurs telpu grupā	Nosaukums	Telpas veids	Stāvs	Augstums (m)	Mazākais augstums (m)	Lielākais augstums (m)	Platība (kv.m.)	Ekspluatācijā pieņemšanas gads(-i)
1	Istaba - virtuve	Dzīvojamā telpa	2	2.55	-	-	16.9	-

**Reģistrētie labiekārtojumi**

Labiekārtojuma veids	Apjoms (ja tāds ir)	Labiekārtojuma noteikšanas veids (ja tāds ir)
Aukstā ūdensapgāde		
Citi, iepriekš neklasificēti, labiekārtojumi. Podis / pīsuārs / bidē		
Citi, iepriekš neklasificēti, labiekārtojumi. Vanna / duša		
Elektroapgāde		
Kanalizācija. Nav reģistrēts sadzīves kanalizācijas veids		

64920060641004008

-

Nosaukums:	Dzīvoklis
Lietošanas veids:	1122 - Triju vai vairāku dzīvokļu mājas dzīvojamo telpu grupa
Stāvs (piesaistes):	2
Telpu skaits:	1
Ēkas apsekošanas datums:	08.10.2008
Telpu grupas ekspluatācijā pieņemšanas gads(-i):	-

**Kopējās platības sadalījums pa platību veidiem**

Kopējā platība (kv.m.):	17.7
Dzīvojamo telpu platība (kv.m.):	17.7
Dzīvokļu platība (kv.m.):	17.7
Dzīvokļu dzīvojamā platība (kv.m.):	17.7
Dzīvokļu palīgtelpu platība (kv.m.):	0
Dzīvokļu ārtelpu platība (kv.m.):	0
Nedzīvojamo telpu platība (kv.m.):	0
Nedzīvojamo iekštelpu platība (kv.m.):	0
Nedzīvojamo ārtelpu platība (kv.m.):	0
Koplietošanas palīgtelpu platība (kv.m.):	0
Koplietošanas iekštelpu platība (kv.m.):	0

Koplietošanas ārtelpu platība (kv.m.):	0
--	---

**Telpas**

Telpas numurs telpu grupā	Nosaukums	Telpas veids	Stāvs	Augstums (m)	Mazākais augstums (m)	Lielākais augstums (m)	Platība (kv.m.)	Ekspluatācijā pieņemšanas gads(-i)
1	Istaba - virtuve	Dzīvojamā telpa	2	2.55	-	-	17.7	-

**Reģistrētie labiekārtojumi**

Labiekārtojuma veids	Apjoms (ja tāds ir)	Labiekārtojuma noteikšanas veids (ja tāds ir)
Aukstā ūdensapgāde		
Citi, iepriekš neklasificēti, labiekārtojumi. Pods / pusuārs / bidē		
Citi, iepriekš neklasificēti, labiekārtojumi. Vanna / duša		
Elektroapgāde		
Kanalizācija. Nav reģistrēts sadzīves kanalizācijas veids		

64920060641004009

Nosaukums:	Dzīvoklis
Lietošanas veids:	1122 - Triju vai vairāku dzīvokļu mājas dzīvojamo telpu grupa
Stāvs (piesaistes):	2
Telpu skaits:	2
Ēkas apsekošanas datums:	08.10.2008
Telpu grupas ekspluatācijā pieņemšanas gads(-i):	-

**Kopējās platības sadalījums pa platību veidiem**

Kopējā platība (kv.m.):	40
Dzīvojamo telpu platība (kv.m.):	40
Dzīvokļu platība (kv.m.):	40
Dzīvokļu dzīvojamā platība (kv.m.):	27.6
Dzīvokļu palīgtelpu platība (kv.m.):	12.4
Dzīvokļu ārtelpu platība (kv.m.):	0
Nedzīvojamo telpu platība (kv.m.):	0
Nedzīvojamo iekštelpu platība (kv.m.):	0
Nedzīvojamo ārtelpu platība (kv.m.):	0
Koplietošanas palīgtelpu platība (kv.m.):	0
Koplietošanas iekštelpu platība (kv.m.):	0
Koplietošanas ārtelpu platība (kv.m.):	0

**Telpas**

Telpas numurs telpu grupā	Nosaukums	Telpas veids	Stāvs	Augstums (m)	Mazākais augstums (m)	Lielākais augstums (m)	Platība (kv.m.)	Ekspluatācijā pieņemšanas gads(-i)
1	Virtuve	Dzīvokļa palīgtelpa	2	2.55	-	-	12.4	-
2	Istaba	Dzīvojamā telpa	2	2.55	-	-	27.6	-

**Reģistrētie labiekārtojumi**

Labiekārtojuma veids	Apjoms (ja tāds ir)	Labiekārtojuma noteikšanas veids (ja tāds ir)
Aukstā ūdensapgāde		
Citi, iepriekš neklasificēti, labiekārtojumi. Pods / pusuārs / bidē		
Citi, iepriekš neklasificēti, labiekārtojumi. Vanna / duša		
Elektroapgāde		
Kanalizācija. Nav reģistrēts sadzīves kanalizācijas veids		

64920060641004901

Nosaukums:	Koplietošanas telpas
Lietošanas veids:	1200 - Koplietošanas telpu grupa
Stāvs (piesaistes):	1
Telpu skaits:	1
Ēkas apsekošanas datums:	08.10.2008
Telpu grupas ekspluatācijā pieņemšanas gads(-i):	-

**Kopējās platības sadalījums pa platību veidiem**

Kopējā platība (kv.m.):	18.7
Dzīvojamu telpu platība (kv.m.):	0
Dzīvokļu platība (kv.m.):	0
Dzīvokļu dzīvojamā platība (kv.m.):	0
Dzīvokļu palīgtelpu platība (kv.m.):	0
Dzīvokļu ārtelpu platība (kv.m.):	0
Nedzīvojamu telpu platība (kv.m.):	0
Nedzīvojamu iekštelpu platība (kv.m.):	0
Nedzīvojamu ārtelpu platība (kv.m.):	0
Koplietošanas palīgtelpu platība (kv.m.):	18.7
Koplietošanas iekštelpu platība (kv.m.):	18.7
Koplietošanas ārtelpu platība (kv.m.):	0

**Telpas**

Telpas numurs telpu grupā	Nosaukums	Telpas veids	Stāvs	Augstums (m)	Mazākais augstums (m)	Lielākais augstums (m)	Platība (kv.m.)	Ekspluatācijā pieņemšanas gads(-i)
1	Gaitenis	Koplietošanas iekštelpa	1	2.7	-	-	18.7	-

64920060641004902

Nosaukums:	Koplietošanas telpas
Lietošanas veids:	1200 - Koplietošanas telpu grupa
Stāvs (piesaistes):	1
Telpu skaits:	1
Ēkas apsekošanas datums:	08.10.2008
Telpu grupas ekspluatācijā pieņemšanas gads(-i):	-

**Kopējās platības sadalījums pa platību veidiem**

Kopējā platība (kv.m.):	6.5
Dzīvojamu telpu platība (kv.m.):	0
Dzīvokļu platība (kv.m.):	0
Dzīvokļu dzīvojamā platība (kv.m.):	0
Dzīvokļu palīgtelpu platība (kv.m.):	0
Dzīvokļu ārtelpu platība (kv.m.):	0
Nedzīvojamu telpu platība (kv.m.):	0
Nedzīvojamu iekštelpu platība (kv.m.):	0
Nedzīvojamu ārtelpu platība (kv.m.):	0
Koplietošanas palīgtelpu platība (kv.m.):	6.5
Koplietošanas iekštelpu platība (kv.m.):	6.5
Koplietošanas ārtelpu platība (kv.m.):	0

**Telpas**

Telpas numurs telpu grupā	Nosaukums	Telpas veids	Stāvs	Augstums (m)	Mazākais augstums (m)	Lielākais augstums (m)	Platība (kv.m.)	Ekspluatācijā pieņemšanas gads(-i)
1	Priekštelpa	Koplietošanas iekštelpa	1	2.7	-	-	6.5	-

**Būves apjoma rādītāji**

Apjoma rādītāja veids	Apjoma rādītāja nosaukums	Apjoms un mērvienība	Tipa/elementa kods	Tipa/elementa nosaukums
Būvtilpums	-	1275.0 kub.m.	-	-
Apbūves laukums	-	298.9 apbūves laukuma kv.m.	-	-

**Ēkas konstruktīvie elementi un fasādes apdare**

Nosaukums	Materiāls	Konstatācijas gads
Parnati	Dzelzsbetona, betona bloki	1968
Sienas (vertikālā konstrukcija)	Ķieģeļu mūris 2,5 ķieģeļu biezumā vai biežāks	1968
Pārsegumi	Koka sijās ar koka dēļu aizpildījumu	1968

Junta segums	Azbestcements loksnes	1968
--------------	-----------------------	------

**Reģistrētie labiekārtojumi**

Labiekārtojuma veids	Apjoms (ja tāds ir)	Labiekārtojuma noteikšanas veids (ja tāds ir)
Apkure		
Aukstā ūdensapgāde		
Citi, iepriekš neklasificēti, labiekārtojumi. Pods / pisuārs / bidē		
Citi, iepriekš neklasificēti, labiekārtojumi. Vanna / duša		
Elektroapgāde		
Kanalizācija. Nav reģistrēts sadzīves kanalizācijas veids		

64920060641005	1/1	Raiņa iela 60, Valņode, Valņodes pag., Dienvidkurzemes nov., LV-3435
----------------	-----	--

Nekustamā īpašuma objekta platība (kv.m.):	336.6
Nosaukums:	Katlu māja
Galvenais lietošanas veids:	1251 - Rūpnieciskās ražošanas ēkas
Būves tips:	12510103 - Katlumājas
Uzbūvēšanas gads:	1968
Ekspluatācijā pieņemšanas gads(-i):	-
Ēkas apsekošanas datums:	08.10.2008

**Kopējās platības sadalījums pa platību veidiem**

Kopējā platība (kv.m.):	336.6
Lietderīgā platība (kv.m.):	336.6
Dzīvokļu kopējā platība (kv.m.):	0
Dzīvokļu platība (kv.m.):	0
Dzīvojamā platība (kv.m.):	0
Dzīvokļu palīgtelpu platība (kv.m.):	0
Dzīvokļu ārtelpu platība (kv.m.):	0
Nedzīvojamo telpu platība (kv.m.):	336.6
Nedzīvojamo iekštelpu platība (kv.m.):	336.6
Nedzīvojamo ārtelpu platība (kv.m.):	0
Koplietošanas palīgtelpu platība (kv.m.):	0
Koplietošanas iekštelpu platība (kv.m.):	0
Koplietošanas ārtelpu platība (kv.m.):	0

**Būves kadastrālā uzmērīšana**

Telpu grupu skaits:	1
Virszemes stāvu skaits:	1
Pazemes stāvu skaits:	0
Nolietojums:	V2 - Ēka labā tehniskā stāvoklī
Nolietojuma noteikšanas datums:	-

**Telpu grupas**

Kadastra apzīmējums	Adrese
64920060641005001	-
Nosaukums:	Katlu māja
Lietošanas veids:	1251 - Rūpnieciskās ražošanas telpu grupa
Stāvs (piesaistes):	1
Telpu skaits:	17
Ēkas apsekošanas datums:	08.10.2008
Telpu grupas ekspluatācijā pieņemšanas gads(-i):	-

**Kopējās platības sadalījums pa platību veidiem**

Kopējā platība (kv.m.):	336.6
Dzīvojamo telpu platība (kv.m.):	0
Dzīvokļu platība (kv.m.):	0
Dzīvokļu dzīvojamā platība (kv.m.):	0
Dzīvokļu palīgtelpu platība (kv.m.):	0
Dzīvokļu ārtelpu platība (kv.m.):	0
Nedzīvojamo telpu platība (kv.m.):	336.6

Nedzīvojamo iekštelpu platība (kv.m.):	336.6
Nedzīvojamo ārtelpu platība (kv.m.):	0
Koplietošanas palīgtelpu platība (kv.m.):	0
Koplietošanas iekštelpu platība (kv.m.):	0
Koplietošanas ārtelpu platība (kv.m.):	0

**Telpas**

Telpas numurs telpu grupā	Nosaukums	Telpas veids	Stāvs	Augstums (m)	Mazākais augstums (m)	Lielākais augstums (m)	Platība (kv.m.)	Ekspluatācijā pieņemšanas gads(-i)
1	Garāža	Nedzīvojamā iekštelpa	1	3.3	-	-	48.6	-
2	Garāža	Nedzīvojamā iekštelpa	1	3.3	-	-	51.0	-
3	Garāža	Nedzīvojamā iekštelpa	1	3.3	-	-	33.8	-
4	Veļas mazgātava	Nedzīvojamā iekštelpa	1	3.6	-	-	29.6	-
5	Veļas mazgātava	Nedzīvojamā iekštelpa	1	3.6	-	-	33.5	-
6	Palīgtelpa	Nedzīvojamā iekštelpa	1	3.6	-	-	6.7	-
7	Gaitenis	Nedzīvojamā iekštelpa	1	3.6	-	-	2.6	-
8	Tualete	Nedzīvojamā iekštelpa	1	3.6	-	-	1.1	-
9	Priekštelpa	Nedzīvojamā iekštelpa	1	3.6	-	-	0.8	-
10	Palīgtelpa	Nedzīvojamā iekštelpa	1	3.6	-	-	13.3	-
11	Vējtveris	Nedzīvojamā iekštelpa	1	3.6	-	-	1.4	-
12	Vējtveris	Nedzīvojamā iekštelpa	1	3.6	-	-	1.7	-
13	Sūkņu telpa	Nedzīvojamā iekštelpa	1	3.6	-	-	22.0	-
14	Tualete	Nedzīvojamā iekštelpa	1	3.6	-	-	2.0	-
15	Priekštelpa	Nedzīvojamā iekštelpa	1	3.6	-	-	2.1	-
16	Atpūtas telpa	Nedzīvojamā iekštelpa	1	3.6	-	-	6.0	-
17	Kaķu telpa	Nedzīvojamā iekštelpa	1	3.6	-	-	80.4	-

**Būves apjoma rādītāji**

Apjoma rādītāja veids	Apjoma rādītāja nosaukums	Apjoms un mērvienība	Tipa/elementa kods	Tipa/elementa nosaukums
Apbūves laukums	-	408.9 apbūves laukuma kv.m.	-	-
Būvtilpums	-	1535.0 kub.m.	-	-

**Ēkas konstruktīvie elementi un fasādes apdare**

Nosaukums	Materiāls	Konstatācijas gads
Pamatī	Dzelzsbetona, betona bloki	1968
Sienas (vertikālā konstrukcija)	Ķieģeļu mūris 2,5 ķieģeļu biezumā vai biežāks	1968
Pārsegumi	Dzelzsbetona paneļi, sijas	1968
Jumta nesošā konstrukcija	Dzelzsbetons	1968
Jumta segums	Cits neklasificēts materiāls	1968

**Reģistrētie labiekārtojumi**

Labiekārtojuma veids	Apjoms (ja tāds ir)	Labiekārtojuma noteikšanas veids (ja tāds ir)
Apkure. Centralizētā		
Aukstā ūdensapgāde		
Citi, iepriekš neklasificēti, labiekārtojumi. Pods / pīsuārs / bidē		
Elektroapgāde		
Kanalizācija. Nav reģistrēts sadzīves kanalizācijas veids		
Karstā ūdensapgāde		

64920060641006	1/1	Raiņa iela 60, Vainode, Vainodes pag., Dienvidkurzemes nov., LV-3435
Nekustamā īpašuma objekta platība (kv.m.):	5.4	
Nosaukums:	Sūkņu māja	
Galvenais lietošanas veids:	1251 - Rūpnieciskās ražošanas ēkas	
Būves tips:	12510105 - Sūkņu un kompresoru staciju ēkas	
Uzbūvēšanas gads:	1968	
Ekspluatācijā pieņemšanas gads(-i):	-	
Ēkas apsekošanas datums:	08.10.2008	
Reģistrētie dati nav izmantojami ierakstīšanai zemesgrāmatā		

**Kopējās platības sadalījums pa platību veidiem**

Kopējā platība (kv.m.):	5.4
Lietderīgā platība (kv.m.):	5.4
Dzīvokļu kopējā platība (kv.m.):	0
Dzīvokļu platība (kv.m.):	0
Dzīvojamā platība (kv.m.):	0
Dzīvokļu paligtelpu platība (kv.m.):	0
Dzīvokļu ārtelpu platība (kv.m.):	0
Nedzīvojamo telpu platība (kv.m.):	5.4
Nedzīvojamo iekštelpu platība (kv.m.):	5.4
Nedzīvojamo ārtelpu platība (kv.m.):	0
Koplietošanas paligtelpu platība (kv.m.):	0
Koplietošanas iekštelpu platība (kv.m.):	0
Koplietošanas ārtelpu platība (kv.m.):	0

**Būves kadastrālā uzmērīšana**

Telpu grupu skaits:	1
Virszemes stāvu skaits:	1
Pazemes stāvu skaits:	0
Nolietojums:	V2 - Ēka labā tehniskā stāvoklī
Nolietojuma noteikšanas datums:	-

**Telpu grupas**

Kadastra apzīmējums	Adrese
64920060641006001	-
Reģistrētie dati nav izmantojami ierakstīšanai zemesgrāmatā	
Nosaukums:	Sūkņu telpa
Lietošanas veids:	1251 - Rūpnieciskās ražošanas telpu grupa
Stāvs (piesaistes):	1
Telpu skaits:	1
Ēkas apsekošanas datums:	08.10.2008
Telpu grupas ekspluatācijā pieņemšanas gads(-i):	-

**Kopējās platības sadalījums pa platību veidiem**

Kopējā platība (kv.m.):	5.4
Dzīvojamo telpu platība (kv.m.):	0
Dzīvokļu platība (kv.m.):	0
Dzīvokļu dzīvojamā platība (kv.m.):	0
Dzīvokļu paligtelpu platība (kv.m.):	0
Dzīvokļu ārtelpu platība (kv.m.):	0
Nedzīvojamo telpu platība (kv.m.):	5.4
Nedzīvojamo iekštelpu platība (kv.m.):	5.4
Nedzīvojamo ārtelpu platība (kv.m.):	0
Koplietošanas paligtelpu platība (kv.m.):	0
Koplietošanas iekštelpu platība (kv.m.):	0
Koplietošanas ārtelpu platība (kv.m.):	0

**Telpas**

Telpas numurs telpu grupā	Nosaukums	Telpas veids	Stāvs	Augstums (m)	Mazākais augstums (m)	Lielākais augstums (m)	Platība (kv.m.)	Ekspluatācijā pieņemšanas gads(-i)
1	Sūkņu telpa	Nedzīvojamā iekštelpa	1	3.7	-	-	5,4	-

**Būves apjoma rādītāji**

Apjoma rādītāja veids	Apjoma rādītāja nosaukums	Apjoms un mērvienība	Tipa/elementa kods	Tipa/elementa nosaukums
Būvtilpums	-	38.0 kub.m.	-	-
Apbūves laukums	-	9.6 apbūves laukuma kv.m.	-	-

**Ēkas konstruktīvie elementi un fasādes apdare**

Nosaukums	Materiāls	Konstatācijas gads
Pamati	Dzelzsbetona, betona bloki	1968
Sienas (vertikālā konstrukcija)	Ķieģeļu mūris 2,5 ķieģeļu biezumā vai biežāks	1968
Pārsegumi	Betona, dzelzsbetona, ķieģeļu mūra velves	1968
Jumta segums	Cits neklasificēts materiāls	1968

**Reģistrētie labiekārtojumi**

Labiekārtojuma veids	Apjoms (ja tāds ir)	Labiekārtojuma noteikšanas veids (ja tāds ir)
Elektroapgāde		

64920060641014	1/1	Raina iela 60, Vaiņode, Vaiņodes pag., Dienvidkurzemes nov., LV-3435
----------------	-----	--

Nekustamā īpašuma objekta platība (kv.m.):	95.0
Nosaukums:	Pagrabs
Galvenais lietošanas veids:	1271 - Lauksaimniecības nedzīvojamās ēkas
Būves tips:	12710103 - Saldētavas un pagrabi
Uzbūvēšanas gads:	1968
Ekspluatācijā pieņemšanas gads(-i):	-
Ēkas apsekošanas datums:	08.10.2008

**Kopējās platības sadalījums pa platību veidiem**

Kopējā platība (kv.m.):	95
Lietderīgā platība (kv.m.):	95
Dzīvokļu kopējā platība (kv.m.):	0
Dzīvokļu platība (kv.m.):	0
Dzīvojamā platība (kv.m.):	0
Dzīvokļu palīgtelpu platība (kv.m.):	0
Dzīvokļu ārtelpu platība (kv.m.):	0
Nedzīvojamo telpu platība (kv.m.):	95
Nedzīvojamo iekštelpu platība (kv.m.):	95
Nedzīvojamo ārtelpu platība (kv.m.):	0
Koplietošanas palīgtelpu platība (kv.m.):	0
Koplietošanas iekštelpu platība (kv.m.):	0
Koplietošanas ārtelpu platība (kv.m.):	0

**Būves kadastrālā uzmērīšana**

Telpu grupu skaits:	1
Virszemes stāvu skaits:	1
Pazemes stāvu skaits:	0
Nolietojums:	V2 - Ēka labā tehniskā stāvoklī
Nolietojuma noteikšanas datums:	-

**Telpu grupas**

Kadastra apzīmējums	Adrese
64920060641014001	-
Nosaukums:	Pagrabs
Lietošanas veids:	1271 - Lauksaimniecības nedzīvojamās ēkas telpu grupa
Stāvs (piesaistes):	1
Telpu skaits:	2
Ēkas apsekošanas datums:	08.10.2008

Telpu grupas ekspluatācijā pieņemšanas gads(-i):	-							
<b>Kopējās platības sadalījums pa platību veidiem</b>								
Kopējā platība (kv.m.):	95							
Dzīvojamā telpu platība (kv.m.):	0							
Dzīvokļu platība (kv.m.):	0							
Dzīvokļu dzīvojamā platība (kv.m.):	0							
Dzīvokļu palīgtelpu platība (kv.m.):	0							
Dzīvokļu ārtelpu platība (kv.m.):	0							
Nedzīvojamā telpu platība (kv.m.):	95							
Nedzīvojamā iekštelpu platība (kv.m.):	95							
Nedzīvojamā ārtelpu platība (kv.m.):	0							
Koplietošanas palīgtelpu platība (kv.m.):	0							
Koplietošanas iekštelpu platība (kv.m.):	0							
Koplietošanas ārtelpu platība (kv.m.):	0							
<b>Telpas</b>								
Telpas numurs telpu grupā	Nosaukums	Telpas veids	Stāvs	Augstums (m)	Mazākais augstums (m)	Lielākais augstums (m)	Platība (kv.m.)	Ekspluatācijā pieņemšanas gads(-i)
1	Priekštelpa	Nedzīvojamā iekštelpa	1	2.7	-	-	8.0	-
2	Pagrabs	Nedzīvojamā iekštelpa	1	2.7	-	-	87.0	-

**Būves apjoma rādītāji**

Apjoma rādītāja veids	Apjoma rādītāja nosaukums	Apjoms un mērvienība	Tipa/elementa kods	Tipa/elementa nosaukums
Apbūves laukums	-	122.0 apbūves laukuma kv.m.	-	-
Būvtilpums	-	366.0 kub.m.	-	-

**Ēkas konstruktīvie elementi un fasādes apdare**

Nosaukums	Materiāls	Konstatācijas gads
Pamati	Dzelzsbetona, betona bloki	1968
Sienas (vertikālā konstrukcija)	Dzelzsbetona paneļi	1968
Pārsegumi	Betona, dzelzsbetona, ķieģeļu mūra velves	1968
Jumta segums	Azbestcimenta loksnes	1968

**Reģistrētie labiekārtojumi**

Labiekārtojuma veids	Apjoms (ja tāds ir)	Labiekārtojuma noteikšanas veids (ja tāds ir)
Elektroapgāde		

64920060641016	1/1	Raiņa iela 60, Vaiņode, Vaiņodes pag., Dienvidkurzemes nov., LV-3435
----------------	-----	--

Nekustamā īpašuma objekta platība (kv.m.):	102.9
Nosaukums:	Angārs
Galvenais lietošanas veids:	1252 - Nolikavas, rezervuāri, bunkuri un silosi
Būves tips:	12520102 - Nolikavas, izņemot lauksaimniecības noliktavas
Uzbūvēšanas gads:	2013
Ekspluatācijā pieņemšanas gads(-i):	2013
Ēkas apsekošanas datums:	05.03.2013

**Kopējās platības sadalījums pa platību veidiem**

Kopējā platība (kv.m.):	102.9
Lietderīgā platība (kv.m.):	102.9
Dzīvokļu kopējā platība (kv.m.):	0
Dzīvokļu platība (kv.m.):	0
Dzīvojamā platība (kv.m.):	0
Dzīvokļu palīgtelpu platība (kv.m.):	0
Dzīvokļu ārtelpu platība (kv.m.):	0
Nedzīvojamā telpu platība (kv.m.):	102.9
Nedzīvojamā iekštelpu platība (kv.m.):	102.9

Nedzīvojamo ārtelpu platība (kv.m.):	0
Koplietošanas palīgtelpu platība (kv.m.):	0
Koplietošanas iekštelpu platība (kv.m.):	0
Koplietošanas ārtelpu platība (kv.m.):	0

**Būves kadastrālā uzmērīšana**

Telpu grupu skaits:	1
Virszemes stāvu skaits:	1
Pazemes stāvu skaits:	0
Nolietojums:	V1 - Jauna ēka ļoti labā tehniskā stāvoklī
Nolietojuma noteikšanas datums:	06.03.2013

**Telpu grupas**

<b>Kadastra apzīmējums</b>	<b>Adrese</b>
64920060641016001	-

Nosaukums:	Angārs
Lietošanas veids:	1252 - Noliktavas, rezervuāra, bunkura, silosa telpu grupa
Stāvs (pasaistes):	1
Telpu skaits:	1
Ēkas apsekošanas datums:	05.03.2013
Telpu grupas ekspluatācijā pieņemšanas gads(-i):	-

**Kopējās platības sadalījums pa platību veidiem**

Kopējā platība (kv.m.):	102.9
Dzīvojamo telpu platība (kv.m.):	0
Dzīvokļu platība (kv.m.):	0
Dzīvokļu dzīvojamā platība (kv.m.):	0
Dzīvokļu palīgtelpu platība (kv.m.):	0
Dzīvokļu ārtelpu platība (kv.m.):	0
Nedzīvojamo telpu platība (kv.m.):	102.9
Nedzīvojamo iekštelpu platība (kv.m.):	102.9
Nedzīvojamo ārtelpu platība (kv.m.):	0
Koplietošanas palīgtelpu platība (kv.m.):	0
Koplietošanas iekštelpu platība (kv.m.):	0
Koplietošanas ārtelpu platība (kv.m.):	0

**Telpas**

Telpas numurs telpu grupā	Nosaukums	Telpas veids	Stāvs	Augstums (m)	Mazākais augstums (m)	Lielākais augstums (m)	Platība (kv.m.)	Ekspluatācijā pieņemšanas gads(-i)
1	Noliktava	Nedzīvojamā iekštelpa	1	4.38	3.3	5.45	102.9	-

**Reģistrētie labiekārtojumi**

Datums:	05.03.2013
---------	------------

**Būves apjoma rādītāji**

Apjoma rādītāja veids	Apjoma rādītāja nosaukums	Apjoms un mērvienība	Tipa/elementa kods	Tipa/elementa nosaukums
Būvtilpums	-	534.0 kub.m.	-	-
Apbūves laukums	-	121.9 apbūves laukuma kv.m.	-	-
Ugunsnoturības plakāpe	-	7.0 U3	-	-

**Ēkas konstruktīvie elementi un fasādes apdare**

Nosaukums	Materiāls	Konstatācijas gads
Pameti	Dzelzsbetons, betona bloki, Monolītais dzelzsbetons, betons (plātne, lentveida)	2013
Sienas (vertikālā konstrukcija)	Koka karkasa konstrukcijas līdz 15 cm biezumā, koka dēļi, Tērauda (skārda), polimēru loksnes	2013
Jumta nesošā konstrukcija	Koks	2013
Jumta segums	Metāla loksnes ar antikorozijas pārklājumu	2013

**Reģistrētie labiekārtojumi**

Datums:	05.03.2013
64920060641017	1/1
	Raiņa iela 60, Vairņode, Vairņodes pag., Dienvidkurzemes nov., LV-3435
Nekustamā īpašuma objekta platība (kv.m.):	216.9
Nosaukums:	Izglītības iestādes ēka
Galvenais lietošanas veids:	1263 - Skolas, universitātes un zinātniskajai pētniecībai paredzētās ēkas
Būves tips:	12630101 - Skolas, universitātes un zinātniskajai pētniecībai paredzētās ēkas
Uzbūvēšanas gads:	1968
Ekspluatācijā pieņemšanas gads(-i):	2015
Ēkas apsekošanas datums:	25.05.2016

**Kopējās platības sadalījums pa platību veidiem**

Kopējā platība (kv.m.):	216.9
Lietderīgā platība (kv.m.):	216.9
Dzīvokļu kopējā platība (kv.m.):	0
Dzīvokļu platība (kv.m.):	0
Dzīvojamā platība (kv.m.):	0
Dzīvokļu palīgtelpu platība (kv.m.):	0
Dzīvokļu ārtelpu platība (kv.m.):	0
Nedzīvojamo telpu platība (kv.m.):	216.9
Nedzīvojamo iekštelpu platība (kv.m.):	216.9
Nedzīvojamo ārtelpu platība (kv.m.):	0
Koplietošanas palīgtelpu platība (kv.m.):	0
Koplietošanas iekštelpu platība (kv.m.):	0
Koplietošanas ārtelpu platība (kv.m.):	0

**Būves kadastrālā uzmērīšana**

Telpu grupu skaits:	1
Virszemes stāvu skaits:	1
Pazemes stāvu skaits:	0
Nolietojums:	V1 - Jauna ēka ļoti labā tehniskā stāvoklī
Nolietojuma noteikšanas datums:	27.05.2016

**Telpu grupas**

Kadastra apzīmējums	Adrese
64920060641017001	-
Nosaukums:	Izglītības iestādes ēka
Lietošanas veids:	1263 - Izglītības iestāžu telpu grupa
Stāvs (piesaistes):	1
Telpu skaits:	8
Ēkas apsekošanas datums:	25.05.2016
Telpu grupas ekspluatācijā pieņemšanas gads(-i):	-

**Kopējās platības sadalījums pa platību veidiem**

Kopējā platība (kv.m.):	216.9
Dzīvojamo telpu platība (kv.m.):	0
Dzīvokļu platība (kv.m.):	0
Dzīvokļu dzīvojamā platība (kv.m.):	0
Dzīvokļu palīgtelpu platība (kv.m.):	0
Dzīvokļu ārtelpu platība (kv.m.):	0
Nedzīvojamo telpu platība (kv.m.):	216.9
Nedzīvojamo iekštelpu platība (kv.m.):	216.9
Nedzīvojamo ārtelpu platība (kv.m.):	0
Koplietošanas palīgtelpu platība (kv.m.):	0
Koplietošanas iekštelpu platība (kv.m.):	0
Koplietošanas ārtelpu platība (kv.m.):	0

**Telpas**

Telpas numurs telpu grupā	Nosaukums	Telpas veids	Stāvs	Augstums (m)	Mazākais augstums (m)	Lielākais augstums (m)	Platība (kv.m.)	Ekspluatācijā pieņemšanas gads(-i)
1	Priekštelpa	Nedzīvojamā iekštelpa	1	2.45	2.45	2.45	10.7	-
2	Priekštelpa, darbmācības klase	Nedzīvojamā iekštelpa	1	2.4	2.4	2.4	52.9	-
3	Skolotāja istaba	Nedzīvojamā iekštelpa	1	2.4	2.4	2.4	6.0	-
4	Tualete	Nedzīvojamā iekštelpa	1	2.4	2.4	2.4	2.3	-
5	Katlu telpa	Nedzīvojamā iekštelpa	1	2.4	2.4	2.4	3.2	-
6	Priekštelpa	Nedzīvojamā iekštelpa	1	2.4	2.4	2.4	4.2	-
7	Darbmācības klase	Nedzīvojamā iekštelpa	1	2.5	2.5	2.5	42.8	-
8	Noliktava	Nedzīvojamā iekštelpa	1	5.4	3.5	7.3	94.8	-

**Reģistrētie labiekārtojumi**

Labiekārtojuma veids	Apjoms (ja tāds ir)	Labiekārtojuma noteikšanas veids (ja tāds ir)
Apkure. Centrālā (apkures katls ar cieto kurināmo, gāzi, elektrību, siltumsūkņi)		Apvidū ir konstatēts
Aukstā ūdensapgāde. Centralizētā		Apvidū ir konstatēts
Citi, iepriekš neklasificēti, labiekārtojumi. Pods / pīsuārs / bidē		Apvidū ir konstatēts
Elektroapgāde. Centralizētā		Apvidū ir konstatēts
Kanalizācija. Individuālā (tai skaitā kanalizācijas produktu bedre)		Apvidū ir konstatēts
Karstā ūdensapgāde. Vietējā		Apvidū ir konstatēts

Datums: 25.05.2016

**Būves apjoma rādītāji**

Apjoma rādītāja veids	Apjoma rādītāja nosaukums	Apjoms un mērvienība	Tipa/elementa kods	Tipa/elementa nosaukums
Apbūves laukums	-	257.4 apbūves laukuma kv.m.	-	-
Būvtilpums	-	988.0 kub.m.	-	-
Ugunsnoturības pakāpe	-	7.0 U3	-	-

**Ēkas konstruktīvie elementi un fasādes apdare**

Nosaukums	Materiāls	Konstatācijas gads
Pamati	Monolītais dzelzsbetons, betons (plātne, lentveida)	1968
Sienas (vertikālā konstrukcija)	Vieglbetona bloki, Koka karkasa konstrukcijas līdz 15 cm biezumā, koka dēļi	1968
Pārsegumi	Dzelzsbetona paneļi, sijas	1968
Jumta nesošā konstrukcija	Koks	1968
Jumta segums	Azbestcements loksnes	1968

**Reģistrētie labiekārtojumi**

Labiekārtojuma veids	Apjoms (ja tāds ir)	Labiekārtojuma noteikšanas veids (ja tāds ir)
Apkure. Centrālā (apkures katls ar cieto kurināmo, gāzi, elektrību, siltumsūkņi)		Apvidū ir konstatēts
Aukstā ūdensapgāde. Centralizētā		Apvidū ir konstatēts
Citi, iepriekš neklasificēti, labiekārtojumi. Pods / pīsuārs / bidē		Apvidū ir konstatēts
Elektroapgāde. Centralizētā		Apvidū ir konstatēts
Kanalizācija. Individuālā (tai skaitā kanalizācijas produktu bedre)		Apvidū ir konstatēts
Karstā ūdensapgāde. Vietējā		Apvidū ir konstatēts

Datums: 25.05.2016

**Zemesgrāmata**

Nosaukums	Lēmuma datums	Lēmuma pamatojums
Vainodes pagasta zemesgrāmata	03.11.2025	-
Vainodes pagasta zemesgrāmata	17.07.2025	-
Vainodes pagasta zemesgrāmata	15.07.2022	-

Vaiņodes pagasta zemesgrāmata	23.05.2022	-
Vaiņodes pagasta zemesgrāmata	13.06.2018	-
Vaiņodes pagasta zemesgrāmata	17.10.2013	-
Vaiņodes pagasta zemesgrāmata	20.04.2009	-

Šai informācijai ir tikai informatīvs raksturs un tai nav juridiska spēka.

LATVIJAS REPUBLIKAS VALSTS ZEMES DIENESTS  
DIENVIDKURZEMES REĢIONĀLĀ NODAĻA

**BŪVES  
KADASTRĀLĀS UZMĒRĪŠANAS  
LIETA**

Lietas numurs	64920060641001-01
Lapu skaits	12
Kadastra apzīmējums	64920060641001
Nosaukums	Skola
Adrese	Vaiņodes internātskola, Vaiņodes pag., Liepājas raj.

Atzīme par atsavināšanas aizliegumu vai apgrūtinājumu		
(pamatojums)	(paraksts)	(Vārds, Uzvārds)

Atzīme par reģistrāciju Nekustamā īpašuma valsts kadastra informācijas sistēmā

Z.V.

Kadastrālās uzmērīšanas izpildītāji:

Izpildes datums: 20.10.2008

Jaurīte Smirnova

(paraksts)

Kadastrālās uzmērīšanas darba pārbaudītājs:

Pārbaudes datums: 20.10.2008

Dagnija Jaunzeme

(paraksts)

Reģionālās nodaļas vadītājs (pilnvarotā persona):

(Vārds, Uzvārds)

(paraksts)

Datums: 2008. gada 31. 10.



Z.V.

### INFORMĀCIJA PAR PASŪTĪJUMU

Kadastrālās uzmērīšanas pasūtītāji: Vaiņodes pagasta padome

Iesniegtie dokumenti:

16.06.2006. Nr.6, Liepājas rajona Padome, Cita veida dokuments

25.08.2008. Nr.210757, Juridiska persona, Pasūtījuma pieteikums

### INFORMĀCIJA PAR BUVI

Pamatinformācija	
Nosaukums	Skola
Galvenais lietošanas veids	1263 Skolas, universitātes un zinātniskās pētniecības ēkas
Virszemes stāvu skaits	4
Pazemes stāvu skaits	0
Telpu grupu skaits	4
Dzīvokļu skaits	0
Ekspluatācijas uzsākšanas gads	1968
Ekspluatācija pieņemšanas gads	
Patvaļīgās būvniecības pazīmes	NAV
Fiziskais nolietojums	25
Apsekošanas datums	08.10.2008

Konstruktīvie elementi		
Konstruktīvais elements	Materiāls	Apraksts
Pamati	Dzelzsbetons/ betons	pilnīgi apmierinošs /nosēšnas pazīmju nav
Ārsienas	Ķieģeļu mūris	apmierinošs /materiālu kvalitāte apmierinoša
Pārsegumi	Dzelzsbetons/ betons	apmierinošs /konstrukcijas apmierinošas
Jumts	Azbestcements loksnes	apmierinošs /jumta segumā bojājuma plankumi

Tehniskie rādītāji		
Veids	Apjoms (mērvienība)	Nosaukums
Apbūves laukums	907.0 apbūves laukuma kv.m.	
Būvtilpums	12619 kub.m.	

Labiekārtojumi		
Veids	Apjoms (skaits)	Apraksts
Centrālā apkure		
Elektroapgāde		
Aukstā ūdens apgāde		
Ķarstā ūdens apgāde		
Kanalizācija		
Tualetes telpa		

### BŪVES EKSPĻIKĀCIJA

Kopējā platība	2528.9
Lietderīgā platība	2528.9
Nedzīvojamo telpu platība	2528.9
Nedzīvojamo iekštelpu platība	2528.9

### TELPU GRUPAS EKSPĻIKĀCIJA

Telpu grupas numurs	Adreses numurs	Telpu grupas nosaukums	Telpu grupas kopeja platība
001		Skola	741.1
002		Skola	593.1
003		Skola	592.5
004		Skola	602.2

Telpu grupas numurs	Adreses numurs	Telpu grupas lietošanas veids
001	1263	Izglītības telpu grupa

Stāvs	Telpas numurs	Telpas nosaukums	Telpas platība		Telpas augstums	Patvaļīgās būvniecības pazīme
			Nedzīvojamā iekštelpa	Nedzīvojamā ārtelpa		
1	1	Priekštelpa	4.2		4.00	
1	2	Palīgtelpa	3.6		4.00	
1	3	Vestibils	154.3		4.00	
1	4	Palīgtelpa	2.2		4.00	
1	5	Saimniecības telpa	11.9		4.00	
1	6	Klase	48.5		4.00	
1	7	Priekštelpa	4.2		4.00	
1	8	Palīgtelpa	9.2		4.00	
1	9	Pieliekamais	0.4		4.00	
1	10	Klase	51.3		4.00	
1	11	Palīgtelpa	2.0		4.00	
1	12	Kabinets	27.7		4.00	
1	13	Palīgtelpa	1.4		4.00	
1	14	Priekštelpa	2.7		4.00	
1	15	Istaba	7.8		4.00	
1	16	Palīgtelpa	1.7		4.00	
1	17	Gaitenis	5.9		4.00	
1	18	Palīgtelpa	8.2		4.00	
1	19	Priekštelpa	1.5		4.00	
1	20	Dušas telpa	1.9		4.00	

Stāvs	Telpas numurs	Telpas nosaukums	Telpas platība		Telpas augstums	Patvaļīgās būvniecības pazīme
			Nedzīvojamā iekštelpa	Nedzīvojamā ārtelpa		
1	21	Tualete	1.1		4.00	
1	22	Kāpņu telpa	15.2		4.00	
1	23	Vējtveris	3.4		2.70	
1	24	Biblioteka	74.1		3.10	
1	25	Priekštelpa	3.2		3.10	
1	26	Pieliekamais	1.7		3.10	
1	27	Ģērbtuve	2.0		3.10	
1	28	Ģērbtuve	2.0		3.10	
1	29	Ģērbtuve	2.0		3.10	
1	30	Ģērbtuve	2.0		3.10	
1	31	Ģērbtuve	2.0		3.10	
1	32	Ģērbtuve	2.0		3.10	
1	33	Ģērbtuve	2.0		3.10	
1	34	Ģērbtuve	2.0		3.10	
1	35	Ģērbtuve	2.0		3.10	
1	36	Ģērbtuve	2.0		3.10	
1	37	Ģērbtuve	2.0		3.10	
1	38	Ģērbtuve	2.0		3.10	
1	39	Ģērbtuve	2.0		3.10	
1	40	Ģērbtuve	2.0		3.10	
1	41	Ģērbtuve	2.0		3.10	
1	42	Ģērbtuve	2.0		3.10	
1	43	Biblioteka	58.6		3.10	
1	44	Vējtveris	3.4		2.70	
1	45	Kāpņu telpa	15.2		4.00	
1	46	Tualete	2.5		4.00	
1	47	Dienesta telpa	7.7		4.00	
1	48	Palīgtelpa	0.5		4.00	
1	49	Dienesta telpa	11.2		4.00	
1	50	Vējtveris	1.3		4.00	
1	51	Gaitenis	5.0		4.00	
1	52	Dienesta telpa	18.6		4.00	
1	53	Dienesta telpa	18.0		4.00	
1	54	Saimniecības telpa	17.0		4.00	
1	55	Gaitenis	14.5		4.00	
1	56	Saimniecības telpa	16.0		4.00	
1	57	Saimniecības telpa	14.1		4.00	
1	58	Tualete	2.6		4.00	

Stāvs	Telpas numurs	Telpas nosaukums	Telpas platība		Telpas augstums	Patvalģīģas būvniecības pazīme
			Nedzīvojamā iekštelpa	Nedzīvojamā ārtelpa		
1	59	Priekštelpa	7.4		4.00	
1	60	Kabinets	15.3		4.00	
1	61	Kabinets	15.3		4.00	
1	62	Kabinets	15.6		4.00	
<b>Kopā</b>			<b>741.1</b>	<b>0.0</b>		
<b>Nedzīvojamo telpu platība</b>						<b>741.1</b>

Telpu grupas numurs	Adreģes numurs	Telpu grupas lietoģanas veids
002	1263	Izglītības telpu grupa

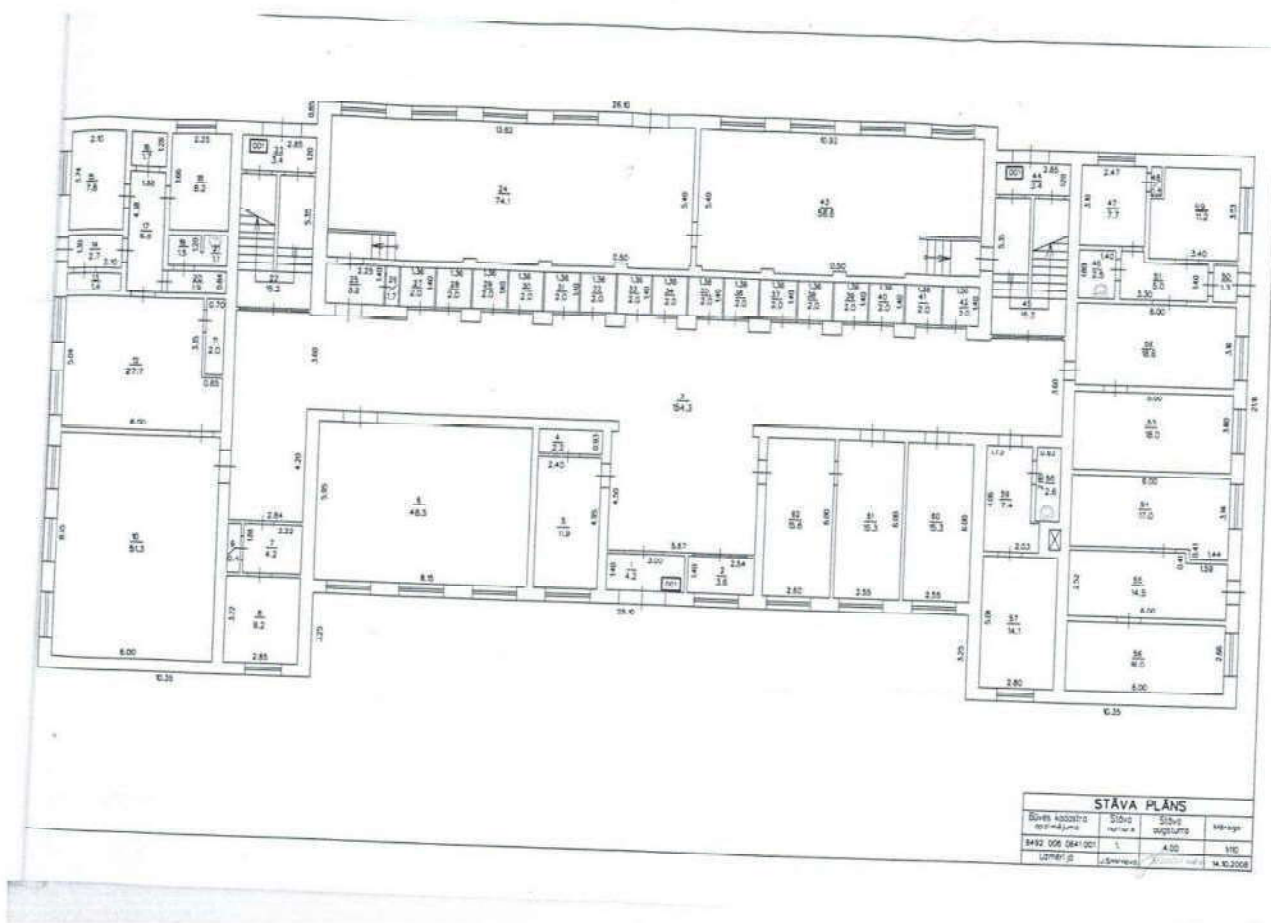
Stāvs	Telpas numurs	Telpas nosaukums	Telpas platība		Telpas augstums	Patvalģīģas būvniecības pazīme
			Nedzīvojamā iekštelpa	Nedzīvojamā ārtelpa		
2	1	Kāģņu telpa	19.2		3.80	
2	2	Klase	52.1		3.80	
2	3	Klase	16.1		3.80	
2	4	Klase	52.0		3.80	
2	5	Priekštelpa	4.4		3.80	
2	6	Tuaģete	4.6		3.80	
2	7	Tuaģete	1.0		3.80	
2	8	Priekštelpa	1.0		3.80	
2	9	Klase	49.8		3.80	
2	10	Gaitenis	139.0		3.80	
2	11	Klase	50.0		3.80	
2	12	Klase	49.8		3.80	
2	13	Priekštelpa	1.3		3.80	
2	14	Tuaģete	1.4		3.80	
2	15	Tuaģete	7.1		3.80	
2	16	Priekštelpa	5.9		3.80	
2	17	Klase	50.8		3.80	
2	18	Klase	68.4		3.80	
2	19	Kāģņu telpa	19.2		3.80	
<b>Kopā</b>			<b>593.1</b>	<b>0.0</b>		
<b>Nedzīvojamo telpu platība</b>						<b>593.1</b>

Telpu grupas numurs		Adreses numurs	Telpu grupas lietošanas veids			
003		1263	Izglītības telpu grupa			
Stāvs	Telpas numurs	Telpas nosaukums	Telpas platība		Telpas augstums	Patvaļīgas būvniecības pazīme
			Nedzīvojamā iekštelpa	Nedzīvojamā ārtelpa		
3	1	Kāpņu telpa	19.2		3.80	
3	2	Klase	59.2		3.80	
3	3	Palīgtelpa	8.9		3.80	
3	4	Klase	49.4		3.80	
3	5	Palīgtelpa	0.7		3.80	
3	6	Palīgtelpa	0.7		3.80	
3	7	Tualete	9.1		3.80	
3	8	Palīgtelpa	0.8		3.80	
3	9	Priekštelpa	6.1		3.80	
3	10	Klase	49.2		3.80	
3	11	Gaitenis	135.9		3.80	
3	12	Klase	50.3		3.80	
3	13	Klase	49.8		3.80	
3	14	Tualete	9.2		3.80	
3	15	Priekštelpa	4.2		3.80	
3	16	Palīgtelpa	0.9		3.80	
3	17	Klase	51.3		3.80	
3	18	Klase	68.4		3.80	
3	19	Kāpņu telpa	19.2		3.80	
<b>Kopā</b>			<b>592.5</b>	<b>0.0</b>		
<b>Nedzīvojamo telpu platība</b>						<b>592.5</b>

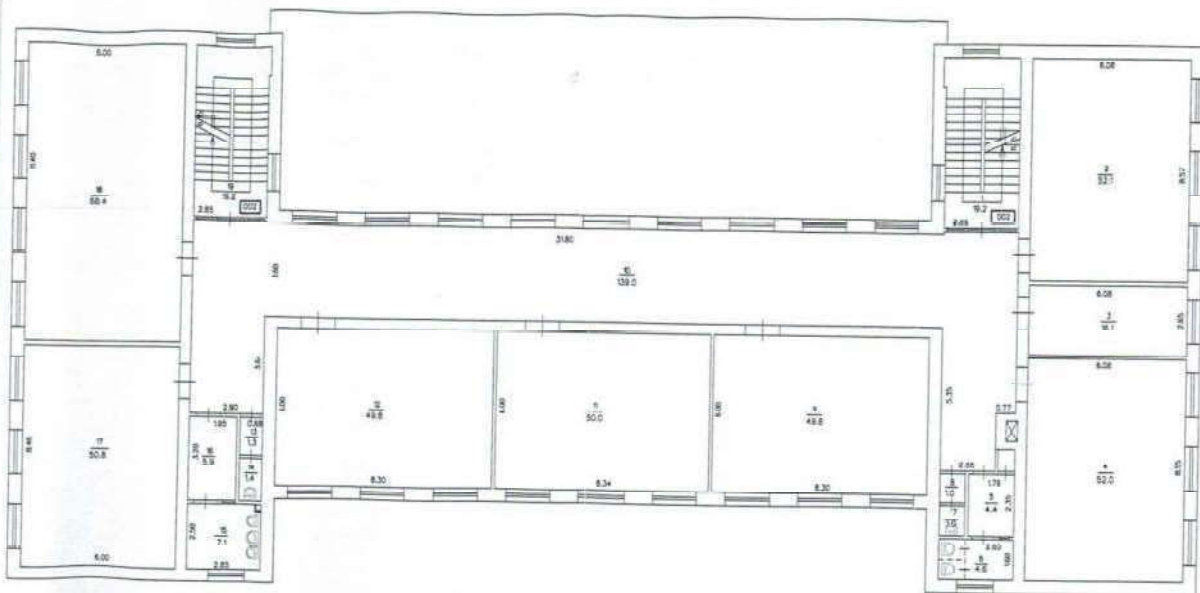
Telpu grupas numurs		Adreses numurs	Telpu grupas lietošanas veids			
004		1263	Izglītības telpu grupa			
Stāvs	Telpas numurs	Telpas nosaukums	Telpas platība		Telpas augstums	Patvaļīgas būvniecības pazīme
			Nedzīvojamā iekštelpa	Nedzīvojamā ārtelpa		
4	1	Kāpņu telpa	19.2		3.80	
4	2	Klase	67.6		3.80	
4	3	Priekštelpa	3.4		3.80	
4	4	Laboratorija	13.5		3.80	

Stāvs	Telpas numurs	Telpas nosaukums	Telpas platība		Telpas augstums	Patvaļīgās būvniecības pazīme
			Nedzīvojamā iekštelpa	Nedzīvojamā ārtelpa		
4	5	Klase	34.5		3.80	
4	6	Klase	16.1		3.80	
4	7	Gaitenis	19.7		3.80	
4	8	Priekštelpa	5.7		3.80	
4	9	Skatuve	20.9		3.80	
4	10	Palīgtelpa	5.7		3.80	
4	11	Zāle	220.6		3.80	
4	12	Gaitenis	39.2		3.80	
4	13	Priekštelpa	3.4		3.80	
4	14	Palīgtelpa	0.7		3.80	
4	15	Klase	12.0		3.80	
4	16	Kabinets	17.4		3.80	
4	17	Saimniecības telpa	15.0		3.80	
4	18	Klase	68.4		3.80	
4	19	Kāpņu telpa	19.2		3.80	
<b>Kopā</b>			<b>602.2</b>	<b>0.0</b>		
<b>Nedzīvojamo telpu platība</b>						<b>602.2</b>





STĀVA PLĀNS			
Būvniecības projekta numurs	Stāva numurs	Stāva augstums	Mērogs
8492 006 081 001	1	4.00	1:10
Uzdevinātājs	L.Šteins		M.Š.2008



STĀVA PLĀNS			
Sīkuma kodskaitlis apdzīvējumam	Sīkuma numurs	Stāva daudzums	Mērogs
6492.006.0841.001	2	3.00	1:50
LSPM/ĪJ	L.Semins	2008.06.14	14.02.2008







VALSTS ZEMES DIENESTS

ĒKAS KADASTRĀLĀS UZMĒRĪŠANAS LIETA

Būves kadastra apzīmējums:.....64920060641017  
Nosaukums:.....Izglītības iestādes ēka  
Adrese:.....Raina iela 60, Vaiņode, Vaiņodes pag., Vaiņodes nov.  
Kadastrālās uzmērīšanas datums:.....25.05.2016

Reģionālās nodaļas vadītājs (pilnvarotā persona):

*Valsts zemes dienests  
Kurzes reģionālās nodaļas  
Liepājas biroja  
klientu apkalpošanas konsultants  
D. Klava*

(vārds, uzvārds)

*Klava*

(paraksts)

Datums: 2016. gada 15. jūnijā

Izdrukas ID: 390001888590	Izdrukas datums: 27.05.2016	1 no 3
---------------------------	-----------------------------	--------

Skaidrojumi:

Nav – Kadastra informācijas sistēmā dati nav reģistrēti. Neregistrē – atbilstoši normatīvajiem aktiem dati netiek reģistrēti.

## Ēkas kadastrālās uzmērīšanas lieta

### I. Kadastra objekta identifikators

1.1. Būves kadastra apzīmējums:.....64920060641017

1.2. Nekustamā īpašuma kadastra numurs:.....Nav

### 10. Būves pamatdati

10.1. Būves kadastra apzīmējums:.....64920060641017

10.1.1. Adrese:.....Raiņa iela 60, Vaiņode, Vaiņodes pag., Vaiņodes nov.

10.1.2. Nosaukums:.....Izglītības iestādes ēka

10.1.3. Galvenais lietošanas veids:....1263 - Skolas, universitātes un zinātniskajai pētniecībai paredzētās ēkas

10.1.4. Kopējā platība (m<sup>2</sup>):.....216.9

10.1.5. Apbūves laukums (m<sup>2</sup>):.....257.4

10.1.6. Virszemes stāvu skaits:.....1

10.1.7. Pazemes stāvu skaits:.....0

10.1.8. Ārsienu materiāls un kods:.....2806 - Izdedzbetona bloki

10.1.9. Būves telpu grupu skaits:.....1

10.1.10. Pirmreizējais ekspluatācijā pieņemšanas gads:.....Nav

10.1.11. Fiziskais stāvoklis (%):.....6

10.1.12. Kadastrālās uzmērīšanas datums:.....25.05.2016

10.1.13. Būve ir pirmsreģistrēta:.....Nē

10.1.14. Veicot kadastrālo uzmērīšanu būve apvidū nav konstatēta:.....Nē

10.1.15. Būve atrodas vai daļēji atrodas uz zemes vienības ar kadastra apzīmējumu:.....64920060641

10.1.16. Funkcionāli saistīto ēku kadastra apzīmējumi:.....Nav

### 11. Būves tips

11.1. Būves kadastra apzīmējums:.....64920060641017

Tipa kods	Tipa nosaukums
12630101	Skolas, universitātes un zinātniskajai pētniecībai paredzētās ēkas

### 12. Būves konstruktīvie elementi

12.1. Būves ar kadastra apzīmējumu 64920060641017 konstruktīvie elementi:

Nosaukums	Materiāls
Pamati	Monolītais betons
Ārsienas un karkasi	Izdedzbetona bloki, Koka karkasa konstrukcijas
Pārsegumi	Dzelzsbetona paneļi
Jumts (nesošā konstrukcija)	Koka spāres
Jumts (segums)	Azbestcimenta loksnes

### 13. Būves apjoma rādītāji

13.1. Būves ar kadastra apzīmējumu 64920060641017 apjoma rādītāji:

Apjoma rādītāja veids	Apjoma rādītāja nosaukums	Apjoms un mērvienība	Tipa/ elementa kods	Tipa/ elementa nosaukums
Apbūves laukums	Nav	257.4 apbūves laukuma kv.m.	Nav	Nav
Kopējā platība	Nav	216.9 kv.m.	Nav	Nav
Būvtilpums	Nav	988 kub.m.	Nav	Nav

### 14. Kopējās platības sadalījums pa platību veidiem

14.1. Būve ar kadastra apzīmējumu.....64920060641017

14.1.1. Kopējā platība (m<sup>2</sup>).....216.9

14.1.1.1. Lietderīgā platība (m<sup>2</sup>).....216.9

14.1.1.1.1. Dzīvokļu kopējā platība (m<sup>2</sup>).....0

Izdrukas ID: 390001888590	Izdrukas datums: 27.05.2016	2 no 3
---------------------------	-----------------------------	--------

Skaidrojumi:

Nav – Kadastra informācijas sistēmā dati nav reģistrēti, Neregistrē – atbilstoši normatīvajiem aktiem dati netiek reģistrēti

14.1.1.1.1.1. Dzīvokļu platība (m²).....	0
14.1.1.1.1.1.1. Dzīvojamā platība (m²).....	0
14.1.1.1.1.1.2. Dzīvokļu palīgtelpu platība (m²).....	0
14.1.1.1.1.2. Dzīvokļu ārtelpu platība (m²).....	0
14.1.1.1.2. Nedzīvojamo telpu platība (m²).....	216.9
14.1.1.1.2.1. Nedzīvojamo iekštelpu platība (m²).....	216.9
14.1.1.1.2.2. Nedzīvojamo ārtelpu platība (m²).....	0
14.1.1.2. Koplietošanas palīgtelpu platība (m²).....	0
14.1.1.2.1. Koplietošanas iekštelpu platība (m²).....	0
14.1.1.2.2. Koplietošanas ārtelpu platība (m²).....	0

#### 16. Telpu grupas pamatdati

16.1. Telpu grupas kadastra apzīmējums:.....	64920060641017001
16.1.1. Adrese:.....	Nav
16.1.2. Nosaukums:.....	Izglītības iestādes ēka
16.1.3. Lietošanas veida kods un apraksts:.....	1263 - Izglītības iestāžu telpu grupa
16.1.4. Būves stāvs (stāvi), kurā atrodas telpu grupa:.....	1
16.1.5. Telpu skaits telpu grupā:.....	8
16.1.6. Kopējā platība (m²):.....	216.9
16.1.7. Kadastrālās uzmērīšanas datums:.....	25.05.2016
16.1.8. Telpu grupa ietilpst dzīvokļa īpašumā ar kadastra numuru:.....	Nav
16.1.9. Telpu grupa ietilpst būvē ar kadastra apzīmējumu:.....	64920060641017
16.1.10. Būve atrodas vai daļēji atrodas uz zemes vienības ar kadastra apzīmējumu:.....	64920060641

#### 17. Telpu grupas kopējās platības sadalījums pa telpu veidiem un telpu raksturojošie rādītāji

17.1. Telpu grupas kadastra apzīmējums:.....	64920060641017001
--	-------------------

Numurs	Nosaukums	Veids	Stāvs	Augstums (m)	Mazākais augstums (m)	Lielākais augstums (m)	Platība (m²)
1	Priekštelpa	4 - Nedzīvojamā iekštelpa	1	2.45	2.45	2.45	10.7
2	Priekštelpa, darbmācības klase	4 - Nedzīvojamā iekštelpa	1	2.4	2.4	2.4	52.9
3	Skolotāja istaba	4 - Nedzīvojamā iekštelpa	1	2.4	2.4	2.4	6
4	Tualete	4 - Nedzīvojamā iekštelpa	1	2.4	2.4	2.4	2.3
5	Katlu telpa	4 - Nedzīvojamā iekštelpa	1	2.4	2.4	2.4	3.2
6	Priekštelpa	4 - Nedzīvojamā iekštelpa	1	2.4	2.4	2.4	4.2
7	Darbmācības klase	4 - Nedzīvojamā iekštelpa	1	2.5	2.5	2.5	42.8
8	Noliktava	4 - Nedzīvojamā iekštelpa	1	5.4	3.5	7.3	94.8

#### 18. Labiekārtojumi

18.1. Būves ar kadastra apzīmējumu.....	64920060641017 labiekārtojumi
---	-------------------------------

Reģistrētie labiekārtojumi	Noteikšanas veids (ja ir)	Apjoms (ja ir)
Apkure Centrālā	Apvidū ir konstatēts	
Aukstā ūdens apgāde. Centralizētā	Apvidū ir konstatēts	
Citi, iepriekš neklasificēti, labiekārtojumi. Pods / pīsuārs / bidē	Apvidū ir konstatēts	
Drošības sistēmas. Ugunsaisardzības sistēma	Apvidū ir konstatēts	
Elektroapgāde. Centralizētā	Apvidū ir konstatēts	
Kanalizācija. Individuālā	Apvidū ir konstatēts	
Karstā ūdens apgāde. Individuālā	Apvidū ir konstatēts	
Kurināmais. Cietais	Apvidū ir konstatēts	
Ugunsnoturības pakāpe	Dokuments	U3
Vēdināšana. Dabiskā	Apvidū ir konstatēts	

18.1.1. Labiekārtojumu datums:.....	25.05.2016
-------------------------------------	------------

Izdrukas ID: 390001888590	Izdrukas datums: 27.05.2016	3 no 3
---------------------------	-----------------------------	--------

Skaidrojumi:

Nav – Kadastra informācijas sistēmā dati nav reģistrēti; Neregistrē – atbilstoši normatīvajiem aktiem dati netiek reģistrēti.

**Kadastra apzīmējuma pārejas tabula:**

Kadastra apzīmējumi pirms apvienošanas	Kadastra apzīmējums pēc apvienošanas
64920060641008	64920060641017
64920060641009	



LATVIJAS REPUBLIKAS VALSTS ZEMES DIENESTS  
DIENVIDKURZEMES REĢIONĀLĀ NODAĻA

**BŪVES  
KADASTRĀLĀS UZMĒRĪŠANAS  
LIETA**

Lietas numurs	64920060641004-01
Lapu skaits	10
Kadastra apzīmējums	64920060641004
Nosaukums	Dzīvojamā māja
Adrese	Vaiņodes internātskola, Vaiņodes pag., Liepājas raj.

Atzīme par atsavināšanas aizliegumu vai apgrūtinājumu		
(pamatojums)	(paraksts)	(Vārds, Uzvārds)

Atzīme par reģistrāciju Nekustamā īpašuma valsts kadastra informācijas sistēmā  
Z.V.

Kadastrālās uzmērīšanas izpildītāji:  
Izpildes datums: 20.10.2008

Jautrīte Smirnova

(paraksts)

Kadastrālās uzmērīšanas darba pārbaudītājs:  
Pārbaudes datums: 20.10.2008

Dagnija Jaunzeme

(paraksts)

Reģionālās nodaļas vadītājs (pilnvarotā persona):

Inga Čerča  
Vaiņodes internātskola

(Vārds, Uzvārds)

(paraksts)

Datums: 2008. gada 31. 10.



### INFORMĀCIJA PAR PASŪTĪJUMU

Kadastrālās uzmērīšanas pasūtītāji: Vaiņodes pagasta padome

Iesniegtie dokumenti:

16.06.2006. Nr.6, Liepājas rajona Padome, Cita veida dokuments

25.08.2008. Nr.210757, Juridiska persona, Pasūtījuma pieteikums

### INFORMĀCIJA PAR BŪVI

Pamatinformācija	
Nosaukums	Dzīvojamā māja
Galvenais lietošanas veids	1122 Triju vai vairāku dzīvokļu mājas
Virszemes stāvu skaits	2
Pazemes stāvu skaits	0
Telpu grupu skaits	11
Dzīvokļu skaits	6
Ekspluatācijas uzsākšanas gads	1968
Ekspluatācijā pieņemšanas gads	
Patvaļīgās būvniecības pazīmes	NAV
Fiziskais nolietojums	50
Apsekošanas datums	08.10.2008

Konstruktīvie elementi		
Konstruktīvais elements	Materiāls	Apraksts
Pamati	Dzelzsbetons/ betons	daļēji apmierinošs /nenozīmīgas nosēšanās pazīmes
Ārsienas	Ķieģeļu mūris	neapmierinošs /vietām nelieli bojājumi
Pārsegumi	Koks	neapmierinošs /griestu apmetumā un grīdās plaisas
Jumts	Azbestcements loksnes	neapmierinošs /jumta segumā bojājuma plankumi

Tehniskie rādītāji		
Veids	Apjoms (mērvienība)	Nosaukums
Apbūves laukums	298.9 apbūves laukuma kv.m.	
Būvtilpums	1275 kub.m.	

Labiekārtojumi		
Veids	Apjoms (skaits)	Apraksts
Vietējā krāsns apkure		
Elektroapgāde		

### BŪVES EKSPĻIKĀCIJA

Kopējā platība	344.3
<i>Lietderīgā platība</i>	319.1
<i>Dzīvokļu kopējā platība</i>	158.4
<i>Dzīvokļu platība</i>	158.4
<i>Dzīvojamā platība</i>	134.9
<i>Dzīvokļu palīgtelpu platība</i>	23.5
<i>Nedzīvojamo telpu platība</i>	160.7
<i>Nedzīvojamo iekštelpu platība</i>	160.7
<i>Koplietošanas palīgtelpu platība</i>	25.2
<i>Koplietošanas iekštelpu platība</i>	25.2

### TELPU GRUPAS EKSPĻIKĀCIJA

Telpu grupas numurs	Adreses numurs	Telpu grupas nosaukums	Telpu grupas kopējā platība
001		Dzīvoklis	25.3
002		Saimniecības telpa	73.5
003		Dzīvoklis	21.6
004		Saimniecības telpa	21.3
005		Biblioteka	65.9
006		Dzīvoklis	36.9
007		Dzīvoklis	16.9
008		Dzīvoklis	17.7
009		Dzīvoklis	40.0
901		Koplietošanas telpas	18.7
902		Koplietošanas telpas	6.5

Telpu grupas numurs	Adreses numurs	Telpu grupas lietošanas veids					
001	1122	Triju un vairāku dzīvokļu mājas dzīvojamā telpu grupa					
Stāvs	Telpas numurs	Telpas nosaukums	Telpas platība			Telpas augstums	Patvalīgas būvniecības pazīme
			Dzīvojamā telpa	Dzīvokļa palīgtelpa	Dzīvokļa ārtelpa		
1	1	Virtuve		10.3		2.70	
1	2	Pieliekamais		0.8		2.70	
1	3	Istaba	14.2			2.70	
<b>Kopā</b>			<b>14.2</b>	<b>11.1</b>	<b>0.0</b>		
<b>Dzīvokļa platība</b>							<b>25.3</b>
<b>Dzīvokļa kopējā platība</b>							<b>25.3</b>

Telpu grupas numurs		Adrešes numurs	Telpu grupas lietošanas veids			
002		1101	Dzīvojamo māju palīgēkas telpu grupa			
Stavs	Telpas numurs	Telpas nosaukums	Telpas platība		Telpas augstums	Patvaļīgās būvniecības pazīme
			Nedzīvojamā iekštelpa	Nedzīvojamā ārtelpa		
1	1	Saimniecības telpa	39.5		2.70	
1	2	Saimniecības telpa	34.0		2.70	
Kopā			73.5	0.0		
Nedzīvojamo telpu platība						73.5

Telpu grupas numurs		Adrešes numurs	Telpu grupas lietošanas veids				
003		1122	Triju un vairāku dzīvokļu mājas dzīvojamā telpu grupa				
Stavs	Telpas numurs	Telpas nosaukums	Telpas platība			Telpas augstums	Patvaļīgās būvniecības pazīme
			Dzīvojamā telpa	Dzīvokļa palīgtelpa	Dzīvokļa ārtelpa		
1	1	Istaba	21.6			2.70	
Kopā			21.6	0.0	0.0		
Dzīvokļa platība						21.6	
Dzīvokļa kopējā platība						21.6	

Telpu grupas numurs		Adrešes numurs	Telpu grupas lietošanas veids			
004		1101	Dzīvojamo māju palīgēkas telpu grupa			
Stavs	Telpas numurs	Telpas nosaukums	Telpas platība		Telpas augstums	Patvaļīgās būvniecības pazīme
			Nedzīvojamā iekštelpa	Nedzīvojamā ārtelpa		
1	1	Saimniecības telpa	21.3		2.70	
Kopā			21.3	0.0		
Nedzīvojamo telpu platība						21.3

Telpu grupas numurs		Adrešes numurs	Telpu grupas lietošanas veids			
005		1263	Izglītības telpu grupa			

Stāvs	Telpas numurs	Telpas nosaukums	Telpas platība		Telpas augstums	Patvalīgās būvniecības pazīme
			Nedzīvojamā iekštelpa	Nedzīvojamā ārtelpa		
1	1	Priekštelpa	1.2		2.70	
1	2	Palīgtelpa	1.2		2.70	
1	3	Biblioteka	22.9		2.70	
1	4	Biblioteka	21.2		2.70	
1	5	Biblioteka	19.4		2.70	
Kopā			65.9	0.0		
Nedzīvojamo telpu platība						65.9

Telpu grupas numurs	Adreses numurs	Telpu grupas lietošanas veids				
006	1122	Triju un vairāku dzīvokļu mājas dzīvojamā telpu grupa				

Stāvs	Telpas numurs	Telpas nosaukums	Telpas platība			Telpas augstums	Patvalīgās būvniecības pazīme
			Dzīvojamā telpa	Dzīvokļa palīgtelpa	Dzīvokļa ārtelpa		
2	1	Istaba	36.9			2.55	
Kopā			36.9	0.0	0.0		
Dzīvokļa platība						36.9	
Dzīvokļa kopējā platība						36.9	

Telpu grupas numurs	Adreses numurs	Telpu grupas lietošanas veids				
007	1122	Triju un vairāku dzīvokļu mājas dzīvojamā telpu grupa				

Stāvs	Telpas numurs	Telpas nosaukums	Telpas platība			Telpas augstums	Patvalīgās būvniecības pazīme
			Dzīvojamā telpa	Dzīvokļa palīgtelpa	Dzīvokļa ārtelpa		
2	1	Istaba - virtuve	16.9			2.55	
Kopā			16.9	0.0	0.0		
Dzīvokļa platība						16.9	
Dzīvokļa kopējā platība						16.9	

Telpu grupas numurs	Adreses numurs	Telpu grupas lietošanas veids				
008	1122	Triju un vairāku dzīvokļu mājas dzīvojamā telpu grupa				

Stāvs	Telpas numurs	Telpas nosaukums	Telpas platība			Telpas augstums	Patvaļīgās būvniecības pazīme
			Dzīvojamā telpa	Dzīvokļa paligtelpa	Dzīvokļa ārtelpa		
2	1	Istaba - virtuve	17.7			2.55	
<b>Kopā</b>			<b>17.7</b>	<b>0.0</b>	<b>0.0</b>		
<b>Dzīvokļa platība</b>							<b>17.7</b>
<b>Dzīvokļa kopējā platība</b>							<b>17.7</b>

Telpu grupas numurs	AdreSES numurs	Telpu grupas lietošanas veids
009	1122	Triju un vairāku dzīvokļu mājas dzīvojamā telpu grupa

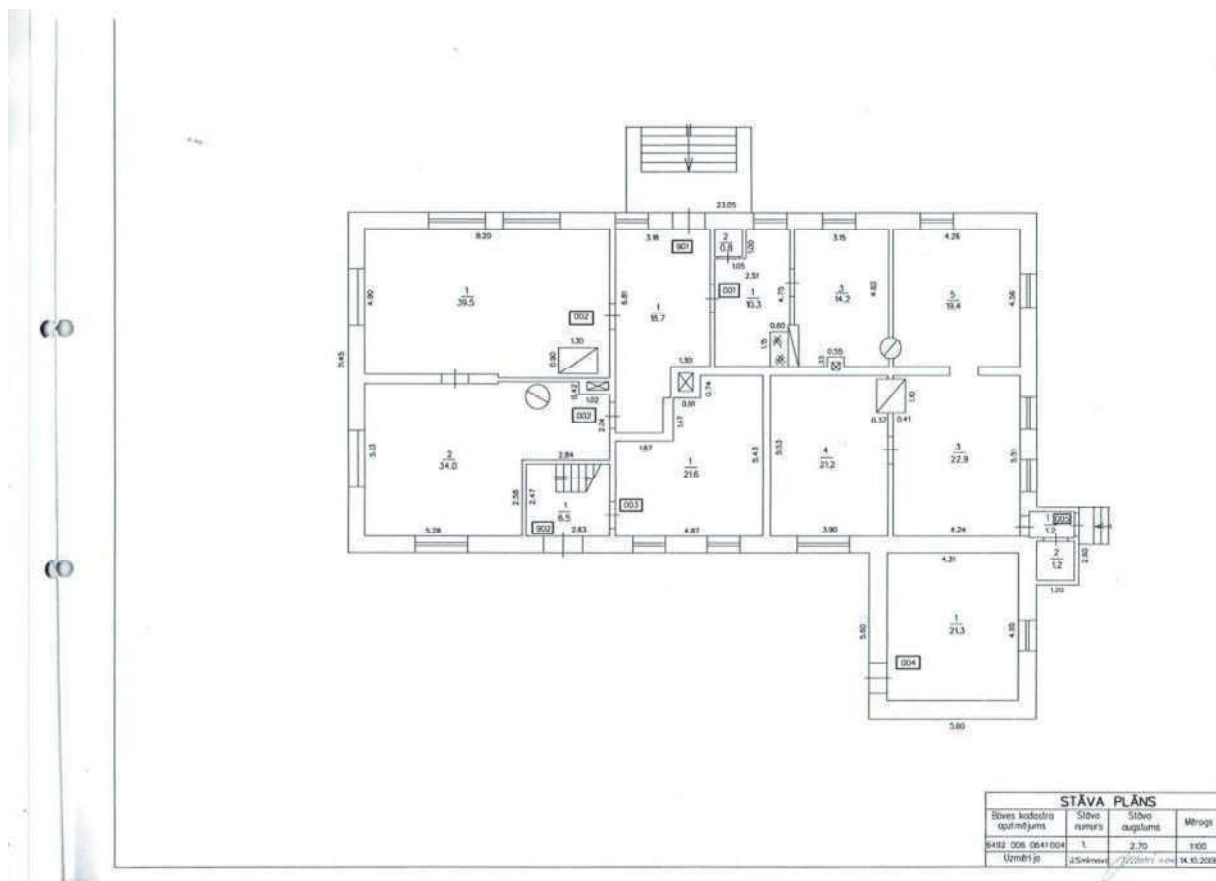
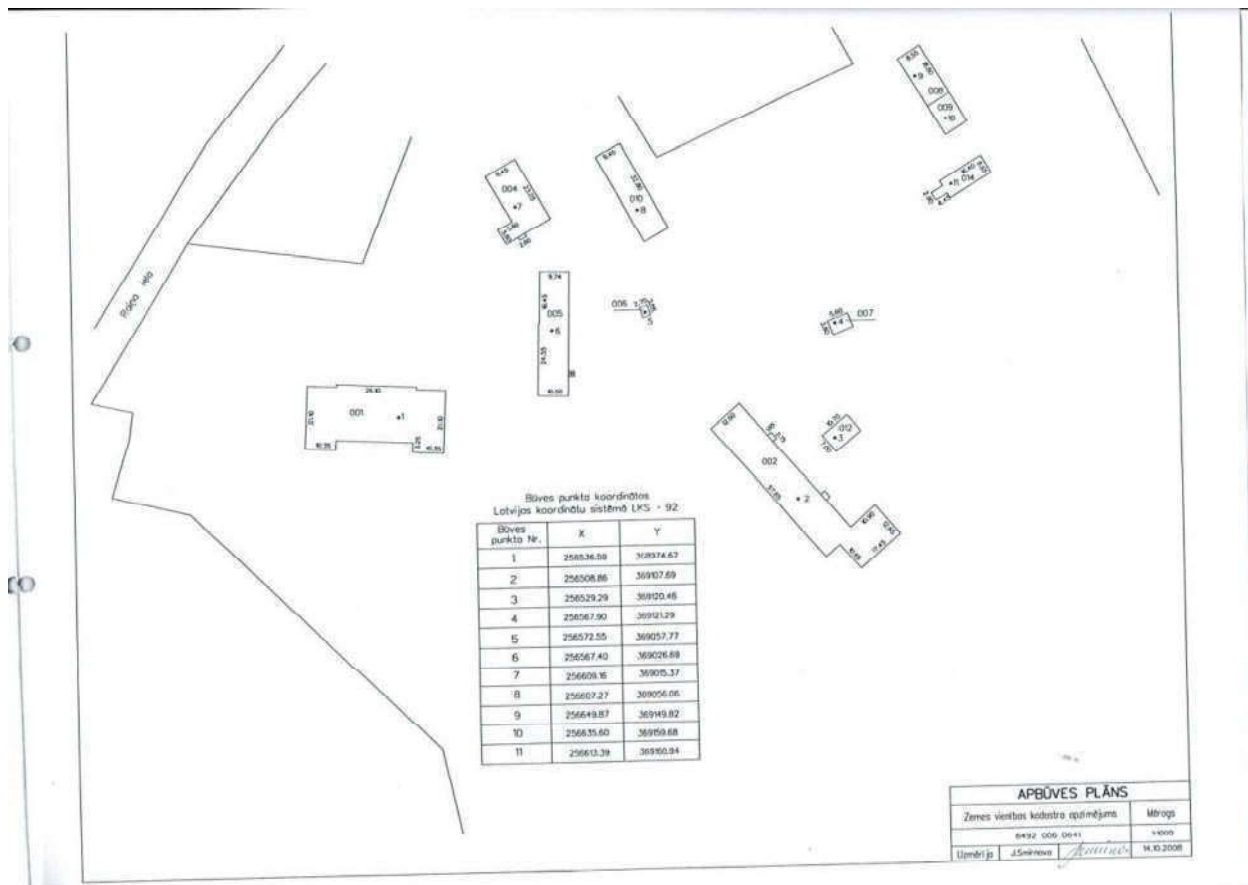
Stāvs	Telpas numurs	Telpas nosaukums	Telpas platība			Telpas augstums	Patvaļīgās būvniecības pazīme
			Dzīvojamā telpa	Dzīvokļa paligtelpa	Dzīvokļa ārtelpa		
2	1	Virtuve		12.4		2.55	
2	2	Istaba	27.6			2.55	
<b>Kopā</b>			<b>27.6</b>	<b>12.4</b>	<b>0.0</b>		
<b>Dzīvokļa platība</b>							<b>40.0</b>
<b>Dzīvokļa kopējā platība</b>							<b>40.0</b>

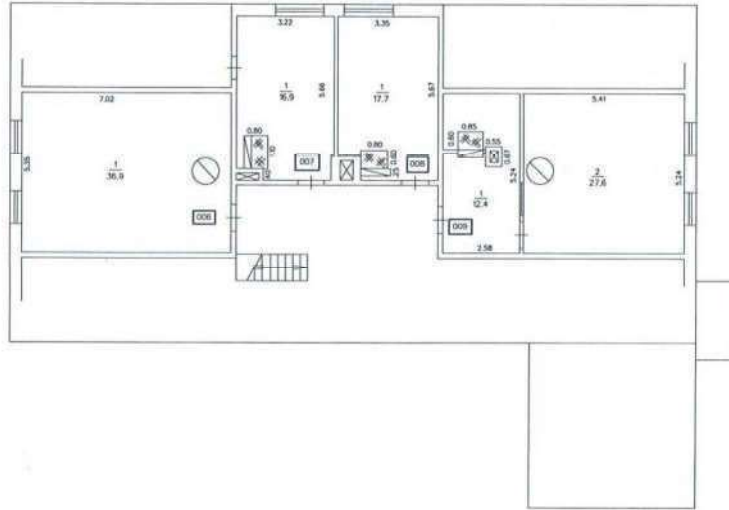
Telpu grupas numurs	AdreSES numurs	Telpu grupas lietošanas veids
901	1900	Koplietošanas telpu grupa

Stāvs	Telpas numurs	Telpas nosaukums	Telpas platība		Telpas augstums	Patvaļīgās būvniecības pazīme	
			Koplietošanas iekštelpa	Koplietošanas ārtelpa			
1	1	Gaitenis	18.7		2.70		
<b>Kopā</b>			<b>18.7</b>	<b>0.0</b>			
<b>Koplietošanas paligtelpu platība</b>							<b>18.7</b>

Telpu grupas numurs	AdreSES numurs	Telpu grupas lietošanas veids
902	1900	Koplietošanas telpu grupa

Stāvs	Telpas numurs	Telpas nosaukums	Telpas platība		Telpas augstums	Patvaļīgās būvniecības pazīme
			Koplietošanas iekštelpa	Koplietošanas ārtelpa		
1	1	Priekštelpa	6.5		2.70	
<b>Kopā</b>			<b>6.5</b>	<b>0.0</b>		
<b>Koplietošanas palīgtelpu platība</b>						<b>6.5</b>





STÁVA PLÁN			
Byro kod/ko opis/zjara	Stave numara	Stava ugulom	Mtroj
0492 006 00A1004	2	2.05	100
Ustavlj	25.09.2008	<i>[Signature]</i>	14.10.2008

LATVIJAS REPUBLIKAS VALSTS ZEMES DIENESTS  
DIENVIDKURZEMES REĢIONĀLĀ NODAĻA

**BŪVES  
KADASTRĀLĀS UZMĒRĪŠANAS  
LIETA**

Lietas numurs	64920060641005-01
Lapu skaits	6
Kadastra apzīmējums	64920060641005
Nosaukums	Katlu māja
Adrese	Vaiņodes internātskola, Vaiņodes pag., Liepājas raj.

Atzīme par atsavināšanas aizliegumu vai apgrūtinājumu		
(pamatojums)	(paraksts)	(Vārds, Uzvārds)

Atzīme par reģistrāciju Nekustamā īpašuma valsts kadastra informācijas sistēmā

Z.V.

Kadastrālās uzmērīšanas izpildītāji:

Izpildes datums: 20.10.2008

Jautrīte Smirnova

(paraksts)

Kadastrālās uzmērīšanas darba pārbaudītājs:

Pārbaudes datums: 20.10.2008

Dagnija Jaunzeme

(paraksts)

Reģionālās nodaļas vadītājs (pilnvarotā persona):

Z.V.

(Vārds, Uzvārds)

(paraksts)

Datums: 2008. gada 31. 10.

28.10.2008

Ilce

### INFORMĀCIJA PAR PASŪTĪJUMU

Kadastrālās uzmērīšanas pasūtītāji: Vaiņodes pagasta padome

Iesniegtie dokumenti:

16.06.2006. Nr.6, Liepājas rajona Padome, Cita veida dokuments

25.08.2008. Nr.210757, Juridiska persona, Pasūtījuma pieteikums

### INFORMĀCIJA PAR BŪVI

Pamatinformācija	
Nosaukums	Katlu māja
Galvenais lietošanas veids	1251 Rūpnieciskās ražošanas ēkas
Virszemes stāvu skaits	1
Pazemes stāvu skaits	0
Telpu grupu skaits	1
Dzīvokļu skaits	0
Ekspluatācijas uzsākšanas gads	1968
Ekspluatācijā pieņemšanas gads	
Patvaļīgās būvniecības pazīmes	NAV
Fiziskais nolietojums	30
Apsekošanas datums	08.10.2008

Konstruktīvie elementi		
Konstruktīvais elements	Materiāls	Apraksts
Pamati	Dzelzsbetons/ betons	apmierinošs /nosēšanās pazīmes nav
Ārsienas	Ķieģeļu mūris	apmierinošs /materiālu kvalitāte apmierinoša
Ārsienas	Dzelzsbetons/ betons	apmierinošs /materiālu kvalitāte apmierinoša
Jumts	Gumijotie lokšņu materiāli/ ruberoīds	daļēji apmierinošs /jumta sgumā bojājumi
Pārsegumi		

Tehniskie rādītāji		
Veids	Apjoms (mērvienība)	Nosaukums
Apbūves laukums	408.9 apbūves laukuma kv.m.	
Būvtilpums	1535 kub.m.	

Labiekārtojumi		
Veids	Apjoms (skaits)	Apraksts
Centrālā apkure		
Elektroapgāde		
Aukstā ūdens apgāde		
Karstā ūdens apgāde		

Veids	Apjoms (skaits)	Apraksts
Kanalizācija		
Tualetes telpa		

#### BŪVES EKSPLIKĀCIJA

Kopējā platība	336.6
Lietderīgā platība	336.6
Nedzīvojamo telpu platība	336.6
<i>Nedzīvojamo iekštelpu platība</i>	336.6

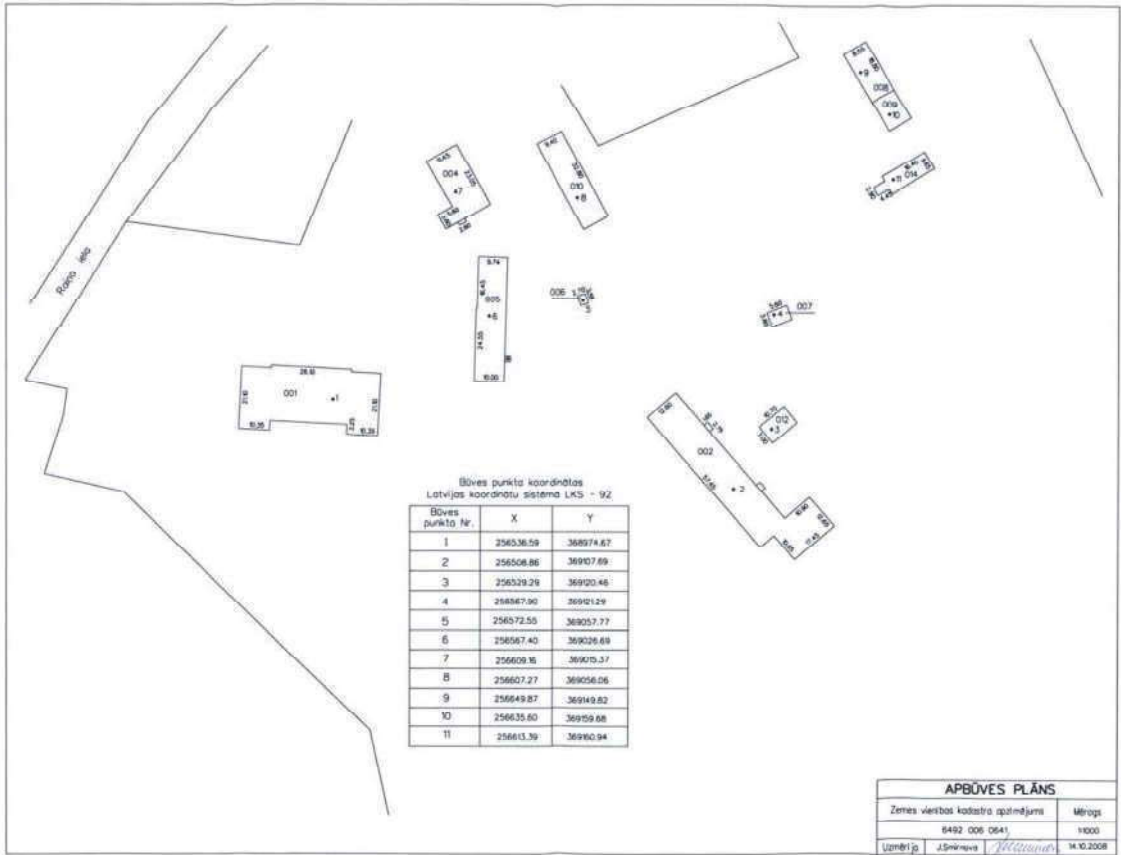
#### TELPU GRUPAS EKSPLIKĀCIJA

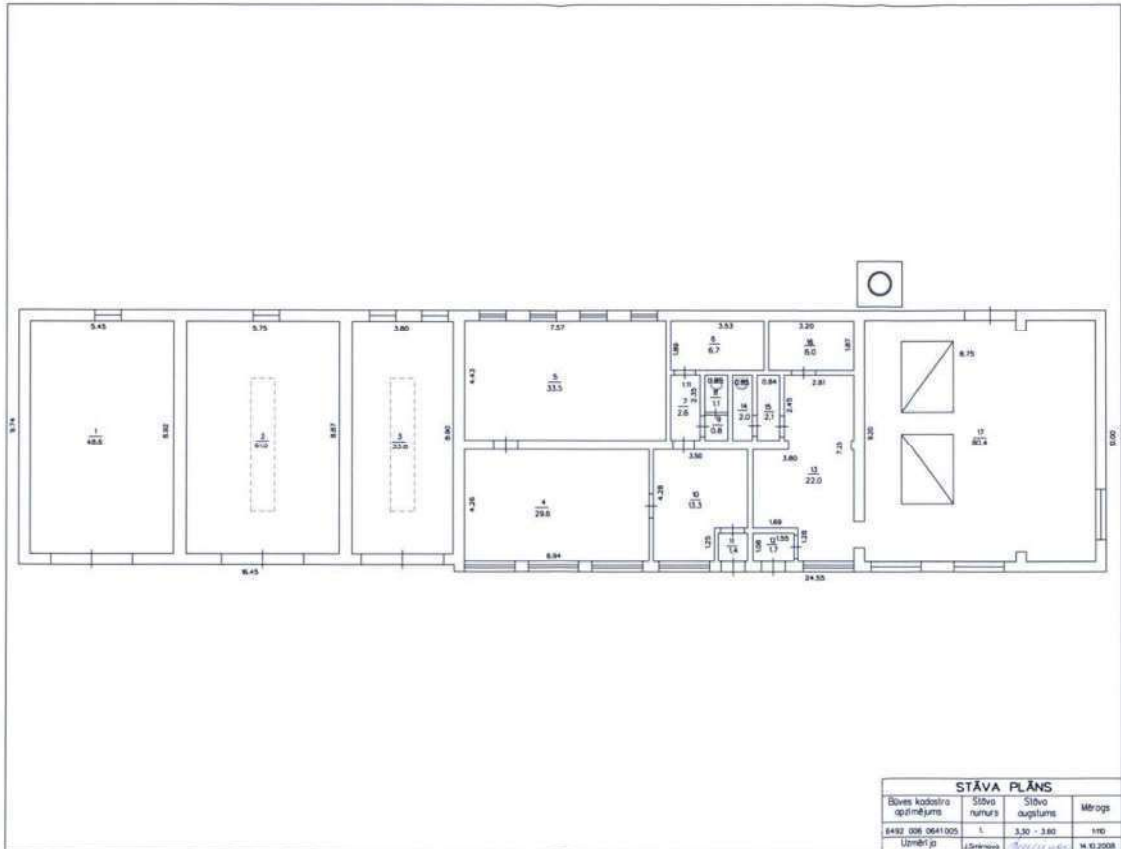
Telpu grupas numurs	AdreSES numurs	Telpu grupas nosaukums	Telpu grupas kopējā platība
001		Katlu māja	336.6

Telpu grupas numurs	AdreSES numurs	Telpu grupas lietošanas veids
001	1251	Rūpnieciskās ražošanas telpu grupa

Sīvs	Telpas numurs	Telpas nosaukums	Telpas platība		Telpas augstums	Patvaļīgās būvniecības pazīme
			Nedzīvojamā iekštelpa	Nedzīvojamā ārtelpa		
1	1	Garāža	48.6		3.30	
1	2	Garāža	51.0		3.30	
1	3	Garāža	33.8		3.30	
1	4	Veļas mazgātava	29.6		3.60	
1	5	Veļas mazgātava	33.5		3.60	
1	6	Palīgtelpa	6.7		3.60	
1	7	Gaitenis	2.6		3.60	
1	8	Tualete	1.1		3.60	
1	9	Priekštelpa	0.8		3.60	
1	10	Palīgtelpa	13.3		3.60	
1	11	Vējtveris	1.4		3.60	
1	12	Vējtveris	1.7		3.60	
1	13	Sūkņu telpa	22.0		3.60	
1	14	Tualete	2.0		3.60	
1	15	Priekštelpa	2.1		3.60	
1	16	Atpūtas telpa	6.0		3.60	
1	17	Katlu telpa	80.4		3.60	

Stāvs	Telpas numurs	Telpas nosaukums	Telpas platība		Telpas augstums	Patv. alīgās būvniecības pazīme
			Nedzīvojamā iekštelpa	Nedzīvojamā ārtelpa		
Kopā			336.6	0.0		
Nedzīvojamo telpu platība						336.6





VALSTS ZEMES DIENESTS

ĒKAS KADASTRĀLĀS UZMĒRĪŠANAS LIETA

Būves kadastra apzīmējums:.....64920060641016  
Nosaukums:.....Angārs  
Adrese:.....Raiņa iela 60, Vaiņode, Vaiņodes pag., Vaiņodes nov.  
Kadastrālās uzmērīšanas datums:.....05.03.2013

Reģionālās nodaļas vadītājs (pilnvarotā persona):

*Valsts zemes dienests  
Kurzemes reģionālās nodaļas  
Liepājas biroja vecākā  
klientu apkalpošanas konsultante  
I. Bunce*

(vārds, uzvārds)

(paraksts)

Datums: 2013. gada 19. martā

Izdrukas ID: 390001585749

Izdrukas datums: 06.03.2013

1 no 3

Skaidrojumi:

Nav – Kadastra informācijas sistēmā dati nav reģistrēti; Neregistrē – atbilstoši normatīvajiem aktiem dati netiek reģistrēti

Ēkas kadastrālās uzmērīšanas lieta

1. Kadastra objekta identifikators .....64920060641016

1.1. Būves kadastra apzīmējums:.....Nav

1.2. Nekustamā īpašuma kadastra numurs:.....Nav

10. Būves pamatdati .....64920060641016

10.1. Būves kadastra apzīmējums:.....64920060641016

10.1.1. Adrese:..... Raiņa iela 60, Vaiņode, Vaiņodes pag., Vaiņodes nov. Angārs

10.1.2. Nosaukums:.....1252 - Rezervuāri, bunkuri, silosi un noliktavas

10.1.3. Galvenais lietošanas veids:.....1252 - Rezervuāri, bunkuri, silosi un noliktavas

10.1.4. Kopējā platība (m<sup>2</sup>):.....102.9

10.1.5. Apbūves laukums (m<sup>2</sup>):.....121.9

10.1.6. Virszemes stāvu skaits:.....1

10.1.7. Pazemes stāvu skaits:.....0

10.1.8. Ārsienu materiāls un kods:.....2601 - Skārda loksnes ar antikorozijas pārklājumu

10.1.9. Būves telpu grupu skaits:.....1

10.1.10. Pirmreizējais ekspluatācijā pieņemšanas gads:.....Nav

10.1.11. Fiziskais stāvoklis (%):.....0

10.1.12. Kadastrālās uzmērīšanas datums:.....05.03.2013

10.1.13. Būve ir pirmsreģistrēta:.....Nē

10.1.14. Veicot kadastrālo uzmērīšanu būve apvidū nav konstatēta:.....Nē

10.1.15. Būve atrodas vai daļēji atrodas uz zemes vienības ar kadastra apzīmējumu:.....64920060641

10.1.16. Funkcionāli saistīto ēku kadastra apzīmējumi:.....Nav

11. Būves tips .....64920060641016

11.1. Būves kadastra apzīmējums:.....64920060641016

Tipa kods	Tipa nosaukums
12520102	Noliktavas

12. Būves konstruktīvie elementi

12.1. Būves ar kadastra apzīmējumu 64920060641016 konstruktīvie elementi:

Nosaukums	Materiāls
Pamati	Betona bloki, Monolītais betons
Ārsienas un karkasi	Koka karkasa konstrukcijas, Skārda loksnes ar antikorozijas pārklājumu
Jumts (nesošā konstrukcija)	Koka spāres
Jumts (segums)	Skārda loksnes ar antikorozijas pārklājumu

13. Būves apjoma rādītāji

13.1. Būves ar kadastra apzīmējumu 64920060641016 apjoma rādītāji:

Apjoma rādītāja veids	Apjoma rādītāja nosaukums	Apjoms un mērvienība	Tipa/ elementa kods	Tipa/ elementa nosaukums
Apbūves laukums	Nav	121.9 apbūves laukuma kv.m.	Nav	Nav
Kopējā platība	Nav	102.9 kv.m.	Nav	Nav
Būvtilpums	Nav	534 kub.m.	Nav	Nav

14. Kopējās platības sadalījums pa platību veidiem .....64920060641016

14.1. Būve ar kadastra apzīmējumu .....102.9

14.1.1. Kopējā platība (m<sup>2</sup>) .....102.9

14.1.1.1. Lietderīgā platība (m<sup>2</sup>) .....0

14.1.1.1.1. Dzīvokļu kopējā platība (m<sup>2</sup>) .....0

14.1.1.1.1.1. Dzīvokļu platība (m<sup>2</sup>) .....0

14.1.1.1.1.1.1. Dzīvojamā platība (m<sup>2</sup>) .....0

14.1.1.1.1.1.2. Dzīvokļu palīgtelpu platība (m<sup>2</sup>) .....0

Izdrukas ID: 390001585749	Izdrukas datums: 06.03.2013	2 no 3
---------------------------	-----------------------------	--------

Skaidrojumi:

Nav - Kadastra informācijas sistēmā dati nav reģistrēti; Neregistrē - atbilstoši normatīvajiem aktiem dati netiek reģistrēti

- 14.1.1.1.2. Dzīvokļu ārtelpu platība (m<sup>2</sup>).....0
- 14.1.1.1.2. Nedzīvojamo telpu platība (m<sup>2</sup>).....102.9
- 14.1.1.1.2.1. Nedzīvojamo iekštelpu platība (m<sup>2</sup>).....102.9
- 14.1.1.1.2.2. Nedzīvojamo ārtelpu platība (m<sup>2</sup>).....0
- 14.1.1.2. Koplietošanas palīgtelpu platība (m<sup>2</sup>).....0
- 14.1.1.2.1. Koplietošanas iekštelpu platība (m<sup>2</sup>).....0
- 14.1.1.2.2. Koplietošanas ārtelpu platība (m<sup>2</sup>).....0

- 16. Telpu grupas pamatdati**.....64920060641016001
- 16.1. Telpu grupas kadastra apzīmējums:.....Nav
- 16.1.1. Adrese:.....Angārs
- 16.1.2. Nosaukums:.....1252 - Rezervuāra, bunkura, silosa, noliktavas telpu grupa
- 16.1.3. Lietošanas veida kods un apraksts:.....1
- 16.1.4. Būves stāvs (stāvi), kurā atrodas telpu grupa:.....1
- 16.1.5. Telpu skaits telpu grupā:.....102.9
- 16.1.6. Kopējā platība (m<sup>2</sup>):.....05.03.2013
- 16.1.7. Kadastrālās uzmērīšanas datums:.....Nav
- 16.1.8. Telpu grupa ietilpst dzīvokļa īpašumā ar kadastra numuru:.....64920060641016
- 16.1.9. Telpu grupa ietilpst būvē ar kadastra apzīmējumu:.....64920060641
- 16.1.10. Būve atrodas vai daļēji atrodas uz zemes vienības ar kadastra apzīmējumu:.....64920060641

**17. Telpu grupas kopējās platības sadalījums pa telpu veidiem un telpu raksturojošie rādītāji**.....64920060641016001

17.1. Telpu grupas kadastra apzīmējums:.....64920060641016001

Numurs	Nosaukums	Veids	Stāvs	Augstums (m)	Mazākais augstums (m)	Lielaķais augstums (m)	Platība (m <sup>2</sup> )
1	Noliktava	4 - Nedzīvojamā iekštelpa	1	4.38	3.3	5.45	102.9

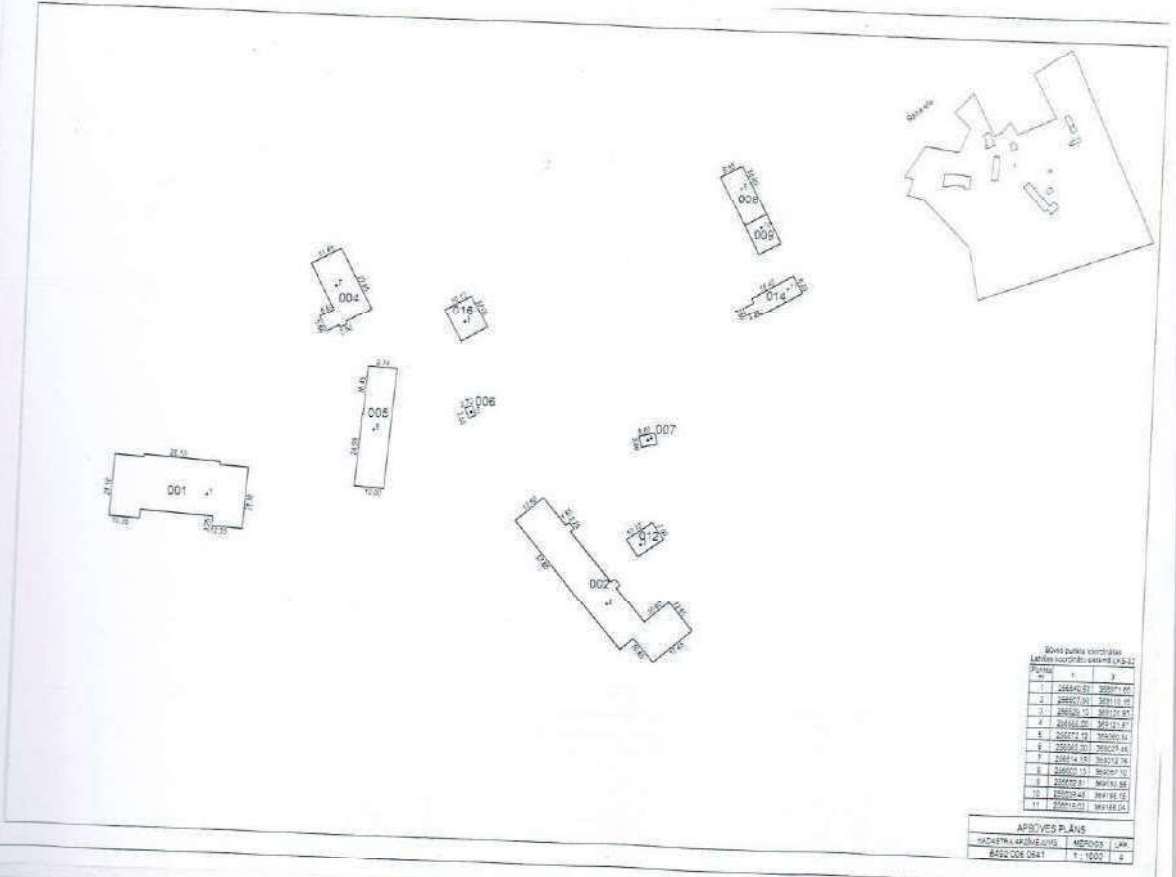
**18. Labiekārtojumi**.....64920060641016 labiekārtojumi

18.1. Būves ar kadastra apzīmējumu.....64920060641016 labiekārtojumi

Reģistrētie labiekārtojumi	Noteikšanas veids (ja ir)	Apjoms (ja ir)
Ugunsnoturības pakāpe	Apvidū ir konstatēts	U3
Vēdināšana: Dabiskā	Apvidū ir konstatēts	

18.1.1. Labiekārtojumu datums: .....05.03.2013

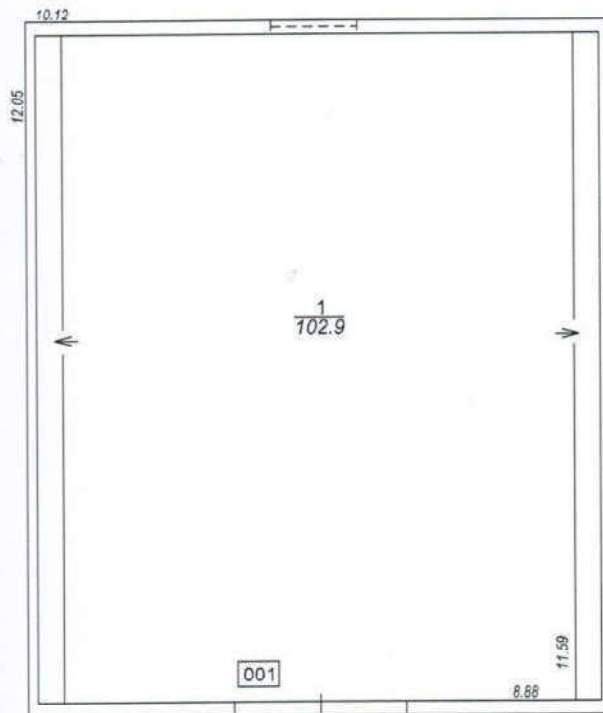
Skaidrojumi:  
Nav - Kadastra informācijas sistēmā dati nav reģistrēti; Neregistrē - atbilstoši normatīvajiem aktiem dati netiek reģistrēti



Wozis punktā norādītas  
Lietas kods (P): 645-18 (L) 2-12

Pozīcija		
1.	2004-1-01	2004-01-01
2.	2005-01-01	2005-01-01
3.	2006-01-01	2006-01-01
4.	2007-01-01	2007-01-01
5.	2008-01-01	2008-01-01
6.	2009-01-01	2009-01-01
7.	2010-01-01	2010-01-01
8.	2011-01-01	2011-01-01
9.	2012-01-01	2012-01-01
10.	2013-01-01	2013-01-01
11.	2014-01-01	2014-01-01

APBŪVES PLĀNS  
 VAHŠTRĀKĀRĀMĀJĀS MĒROGBĀSKĀ  
 BĀSŅKODS 0841 T: 1000 G



STĀVA PLĀNS			
KADASTRA APZĪMĒJUMS	STĀVS	MĒROGS	LPP.
6492 006 0641 016	1	1:100	5

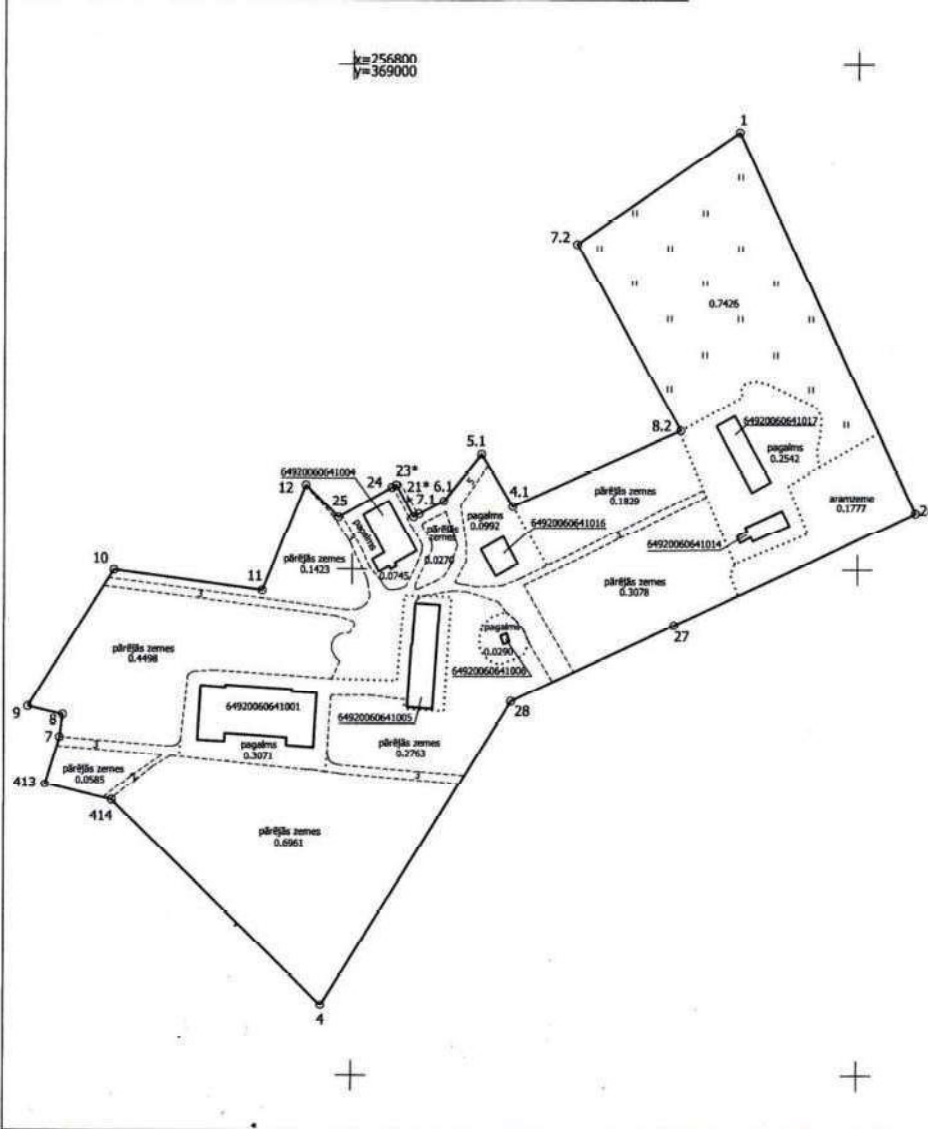
LATVIJAS REPUBLIKA

## SITUĀCIJAS PLĀNS

Zemes vienības kadastra apzīmējums: 6492 006 0790  
Adrese: Raiņa iela 60, Vaiņode, Vaiņodes pagasts, Dienvidkurzemes novads

Plānā attēlota informācija atbilstoši situācijai apvidū 2025. gada 3. jūnijā  
Plāna mērogs 1: 2000  
Zemes vienības platība: 4.1151 ha

ZEMES LIETOŠANAS VEIDU EKSPLIKĀCIJA														
Zemes vienības plānba nr	Lauksaimniecībā izmantojamā zeme	tajā skaitā				Meži	Krūmāji	Purvi	Dārzu objekti zeme	tajā skaitā		Zeme zem būvām un pagāmiem	Zeme zem ceļiem	Pārējās zemes
		Arauzeme	Augļu dārzeņi	Pļavas	Ģaņības					zeme būvām	zeme zivju dīķiem			
4.1151	0.9203	0.1777	-	0.7426	-	-	-	-	-	-	0.7640	0.2901	2.1407	



Situācijas plāns	6492 006 0790	Plāna mērogs 1: 2000	2. lapa no 2
Mēmiņš Pauls Šaudinis sertifikāta Nr. AB0104	Plāns sagatavots atbilstoši Ministru kabineta 2011. gada 27. decembra noteikumiem Nr. 1019 "Zemes kadastrālās uzmērīšanas noteikumi"		

LATVIJAS REPUBLIKA

## ZEMES ROBEŽU PLĀNS

Zemes vienības kadastra apzīmējums: 6492 006 0790  
Adrese: Raiņa iela 60, Vaiņode, Vaiņodes pagasts, Dienvidkurzemes novads

Plāns izgatavots, pamatojoties uz Dienvidkurzemes novada Būvvaldes 2025. gada 13. maija lēmumu Nr. 292 "Par zemes ierīcības projekta apstiprināšanu nekustamā īpašuma "Vaiņodes internātpamatskola" sadalīšanai, Vaiņodes pagastā, Dienvidkurzemes novadā" un 2025. gada 3. jūnijā Atzinumu par robežu neatbilstību.

Zemes vienība izveidota, sadalot zemes vienību ar kadastra apzīmējumu 6492 006 0641.

Robežas noteiktas: 2025. gada 3. jūnijā

Plāna mērogs 1: 2000

Zemes vienības platība: 4.1151 ha





LATVIJAS  
ĪPAŠUMU  
VĒRTĒTĀJU  
ASOCIĀCIJA

  
EN ISO/IEC 17024  
53-290

## LĪVA VĒRTĒTĀJU SERTIFIKĀCIJAS BIROJS

### ĪPAŠUMU VĒRTĒTĀJA PROFESIONĀLĀS KVALIFIKĀCIJAS SERTIFIKĀTS

NR. 49

*Didzis Jeriņš*

vārds, uzvārds

090664-10805

personas kods

*Nekustamā īpašuma vērtēšana*

sertificējamā darbība

Darbība sertificēta no

1996. gada 10. aprīļa

datums

Sertifikāts piešķirts

2025. gada 16. decembrī

datums

Sertifikāts derīgs līdz

2030. gada 15. decembrim

datums



*D. J.*

*Dainis Junsts*

LĪVA Vērtētāju  
sertifikācijas biroja  
direktors

# CIVILTIESISKĀS ATBILDĪBAS APDROŠINĀŠANA

Polise Nr.: LV25-L4-00002464-5



## Apdrošināšanas periods

No: **14.08.2025, 00:00** Līdz: **13.08.2026, 23:59**

## Apdrošinājuma ņēmējs

Nosaukums: **SIA INVEST RĪGA LIEPĀJA**  
Reģ. Nr.: **42103024236**  
Adrese: **Šķēdes iela 1, Liepāja, LV-3405, Latvija**

## Apdrošinātājs

Nosaukums: **SIA INVEST RĪGA LIEPĀJA**  
Reģ. Nr.: **42103024236**  
Adrese: **Šķēdes iela 1, Liepāja, LV-3405, Latvija**

## Profesionālā civiltiesiskā atbildība

Atbildības limits par periodu kopā EUR	Atbildības limits par vienu apdrošināšanas gadījumu EUR	Pašrīks EUR	Prēmija EUR
120 000.00	120 000.00	280.00	214.79

Apdrošināšanas prēmija aprēķināta pamatojoties arī uz šādiem faktoriem:

- Zaudējumu statistika: Nav bijuši zaudējumi
- Apdrošinātā pānoto apgrozījumu apdrošināšanas periodā (EUR) 10 000.00 apmērā
- Apdrošināto personu skaits: 1
- Apdrošināto veidējais darba stāzs: 24

Apdrošināšanas aizsardzība (atdīzināmie zaudējumi)	Limits par periodu kopā EUR	Limits par vienu apdrošināšanas gadījumu EUR	Pašrīks EUR	Prēmija EUR
Finansiāli zaudējumi	120 000.00	120 000.00	280.00	119.33
Tiesas, ar lietas vešanu saistītie un juridiskie izdevumi	120 000.00	120 000.00	280.00	47.73
Glābšanas izdevumi	120 000.00	120 000.00	280.00	11.93
Zaudējumi saistībā ar Trešās personas veselībai nodarīto kaitējumu vai personas nāvi	x	x	x	x
Zaudējumi saistībā ar mantas bojājumu vai bojāeju	x	x	x	x
Ekspertīzes izdevumi	120 000.00	120 000.00	280.00	35.80
Apakšuzņēmēju atbildība	x	x	x	x
No mantas bojājuma izrietošie zaudējumi	x	x	x	x
PEKŠS un neparedzēts vides piesārņojums	x	x	x	x
Izdevumi saistībā ar Trešās personas saimnieciskās darbības pārtraukumu	x	x	x	x
Nemantiskais kaitējums (morālais kaitējums)	x	x	x	x
Cits risks	x	x	x	x

Apdrošinātā profesionālie pakalpojumi: **Nekustamā īpašuma vērtēšanas pakalpojumi**

Apdrošinātās personas: **JĒRIŅŠ DIDZIS 090664-10805**

Apdrošināšanas teritorija: **Latvija**

Piemērojamie noteikumi: **BTA "Profesionālās civiltiesiskās atbildības apdrošināšana Noteikumi Nr. PI01"**

## Apdrošināšanas līguma kopējais atbildības limits

Pretenzijām par apdrošināšanas periodu kopā: **120 000.00 EUR**

## Apdrošināšanas līguma nosacījumi

Retroaktīvais periods: **14.08.2014. - 13.08.2025.**

Piemērojamie normatīvie akti: **Latvija**

Pagarinātais zaudējumu pieteikšanas periods: **36 mēneši**

Kopējā apdrošināšanas prēmija: **214.79 EUR**

## Apdrošināšanas prēmijas samaksas datums un summa

Maksājumu skaits: **4**

1. <b>18.08.2025</b> 53.72 EUR	2. <b>18.11.2025</b> 53.69 EUR	3. <b>18.02.2026</b> 53.69 EUR	4. <b>18.05.2026</b> 53.69 EUR
--------------------------------	--------------------------------	--------------------------------	--------------------------------

## Īpašie nosacījumi

1. BTA tīmekļa vietnē [www.bta.lv](http://www.bta.lv) ir pieejama šāda informācija:
  - Pirms apdrošināšanas līguma noslēgšanas sniedzamā informācija, t.sk. Kārtība, kādā ārpustiesas ceļā tiks izskatītas iespējamās sūdzības un strīdi, kā arī apdrošināšanas produkta informācijas dokuments <https://www.bta.lv/kontakti/pirmsliguma-informacija> ;
  - Distances līguma noteikumi <https://www.bta.lv/kontakti/pirmsliguma-informacija> ;
  - Iepriekš minētā informācija BTA tīmekļa vietnē ir pieejama tādā formātā, ko varat saglabāt savā datorā, Pēc Jūsu pieprasījuma bez maksas izsniegsim Jums minēto informāciju papīra formātā.

**Piesaki atbildību ātri un vienkārši: [www.bta.lv](http://www.bta.lv) sadaļā Mans BTA vai zvanot uz 26121212**

AAS "BTA Baltic Insurance Company"

Vienotais reģistrācijas nr. 40103840140, Sporta iela 11, Rīga, LV-1013, Latvija. Tālrunis 26 12 12 12, mājas lapa [www.bta.lv](http://www.bta.lv), e-pasts [bta@bta.lv](mailto:bta@bta.lv)

1 / 2