

VALSTS ZEMES DIENESTS

TELPU GRUPAS KADASTRĀLĀS UZMĒRĪŠANAS LIETA

Telpu grupas kadastra apzīmējums:.....17000020355001021
Nosaukums:.....Dzīvoklis
Adrese:.....Viršu iela 8 - 22, Liepāja
Kadastrālās uzmērīšanas datums:.....25.02.2000

Reģionālās nodaļas vadītājs (pilnvarotā persona):

(vārds, uzvārds)

(paraksts)

Datums: _____ gada ____.

Telpu grupas kadastrālās uzmērīšanas lieta

1. Kadastra objekta identifikators

1.1. Telpu grupas kadastra apzīmējums:.....17000020355001021

1.2. Nekustamā īpašuma kadastra numurs:.....Nav

10. Būves pamatdati

10.1. Būves kadastra apzīmējums:.....17000020355001

10.1.1. Adrese:.....Viršu iela 8, Liepāja

10.1.2. Nosaukums:.....Dzīvojamā ēka

10.1.3. Galvenais lietošanas veids:.....1122 - Triju vai vairāku dzīvokļu mājas

10.1.4. Kopējā platība (m²):.....4860.3

10.1.5. Apbūves laukums (m²):.....931.5

10.1.6. Virszemes stāvu skaits:.....5

10.1.7. Pazemes stāvu skaits:.....1

10.1.8. Ārsienu materiāls un kods:.....2803 - Gāzbetona paneļi

10.1.9. Būves telpu grupu skaits:.....81

10.1.10. Pirmreizējais ekspluatācijā pieņemšanas gads:.....Nav

10.1.11. Fiziskais stāvoklis (%):.....20

10.1.12. Kadastrālās uzmērīšanas datums:.....02.12.2008

10.1.13. Būve ir pirmsreģistrēta:.....Nē

10.1.14. Veicot kadastrālo uzmērīšanu būve apvidū nav konstatēta:.....Nē

10.1.15. Būve atrodas vai daļēji atrodas uz zemes vienības ar kadastra apzīmējumu:.....17000020355

10.1.16. Funkcionāli saistīto ēku kadastra apzīmējumi:.....Nav

11. Būves tips

11.1. Būves kadastra apzīmējums:.....17000020355001

Tipa kods	Tipa nosaukums
11220103	Daudzdzīvokļu 3-5 stāvu mājas

12. Būves konstruktīvie elementi

12.1. Būves ar kadastra apzīmējumu 17000020355001 konstruktīvie elementi:

Nosaukums	Materiāls
Pamati	Dzelzsbetons
Ārsienas un karkasi	Vieglbetoni
Pārsegumi	Dzelzsbetons
Jumts (segums)	Elastīgie lokšņu materiāli

13. Būves apjoma rādītāji

13.1. Būves ar kadastra apzīmējumu 17000020355001 apjoma rādītāji:

Apjoma rādītāja veids	Apjoma rādītāja nosaukums	Apjoms un mērvienība	Tipa/ elementa kods	Tipa/ elementa nosaukums
Apbūves laukums	Nav	931.5 apbūves laukuma kv.m.	Nav	Nav
Kopējā platība	Nav	4860.3 kv.m.	Nav	Nav
Būvtilpums	Nav	15603 kub.m.	Nav	Nav

14. Kopējās platības sadalījums pa platību veidiem

14.1. Telpu grupa ar kadastra apzīmējumu.....17000020355001021

14.1.1. Kopējā platība (m²).....49.7

14.1.1.1. Lietderīgā platība (m²).....Nav

14.1.1.1.1. Dzīvokļu kopējā platība (m²).....Nav

14.1.1.1.1.1. Dzīvokļu platība (m²).....47.5

14.1.1.1.1.1.1. Dzīvojamā platība (m²).....27.9

Izdrukas ID: 390001897694	Izdrukas datums: 06.07.2016	2 no 3
---------------------------	-----------------------------	--------

Skaidrojumi:

Nav – Kadastra informācijas sistēmā dati nav reģistrēti; Neregistrē – atbilstoši normatīvajiem aktiem dati netiek reģistrēti

14.1.1.1.1.2. Dzīvokļu palīgtelpu platība (m ²).....	19.6
14.1.1.1.2. Dzīvokļu ārtelpu platība (m ²).....	2.2
14.1.1.1.2. Nedzīvojamo telpu platība (m ²).....	0
14.1.1.1.2.1. Nedzīvojamo iekštelpu platība (m ²).....	0
14.1.1.1.2.2. Nedzīvojamo ārtelpu platība (m ²).....	0
14.1.1.2. Koplietošanas palīgtelpu platība (m ²).....	0
14.1.1.2.1. Koplietošanas iekštelpu platība (m ²).....	0
14.1.1.2.2. Koplietošanas ārtelpu platība (m ²).....	0

16. Telpu grupas pamatdati

16.1. Telpu grupas kadastra apzīmējums:.....	17000020355001021
16.1.1. Adrese:.....	Viršu iela 8 - 22, Liepāja
16.1.2. Nosaukums:.....	Dzīvoklis
16.1.3. Lietošanas veida kods un apraksts:.....	1122 - Triju vai vairāku dzīvokļu mājas dzīvojamo telpu grupa
16.1.4. Būves stāvs (stāvi), kurā atrodas telpu grupa:.....	3
16.1.5. Telpu skaits telpu grupā:.....	7
16.1.6. Kopējā platība (m ²):.....	49.7
16.1.7. Kadastrālās uzmērīšanas datums:.....	25.02.2000
16.1.8. Telpu grupa ietilpst dzīvokļa īpašumā ar kadastra numuru:.....	Nav
16.1.9. Telpu grupa ietilpst būvē ar kadastra apzīmējumu:.....	17000020355001
16.1.10. Būve atrodas vai daļēji atrodas uz zemes vienības ar kadastra apzīmējumu:.....	17000020355

17. Telpu grupas kopējās platības sadalījums pa telpu veidiem un telpu raksturojošie rādītāji

17.1. Telpu grupas kadastra apzīmējums:.....	17000020355001021
--	-------------------

Numurs	Nosaukums	Veids	Stāvs	Augstums (m)	Mazākais augstums (m)	Lielākais augstums (m)	Platība (m ²)
1	Priekštelpa	2 - Dzīvokļa palīgtelpa	3	2.5	2.5	2.5	7.7
2	Dzīvojamā telpa	1 - Dzīvojamā telpa	3	2.5	2.5	2.5	11.7
3	Virtuve	2 - Dzīvokļa palīgtelpa	3	2.5	2.5	2.5	8.9
4	Vannas istaba	2 - Dzīvokļa palīgtelpa	3	2.5	2.5	2.5	2.1
5	Tualete	2 - Dzīvokļa palīgtelpa	3	2.5	2.5	2.5	0.9
6	Dzīvojamā telpa	1 - Dzīvojamā telpa	3	2.5	2.5	2.5	16.2
7	Balkons	3 - Dzīvokļa ārtelpa	3	2.5			2.2

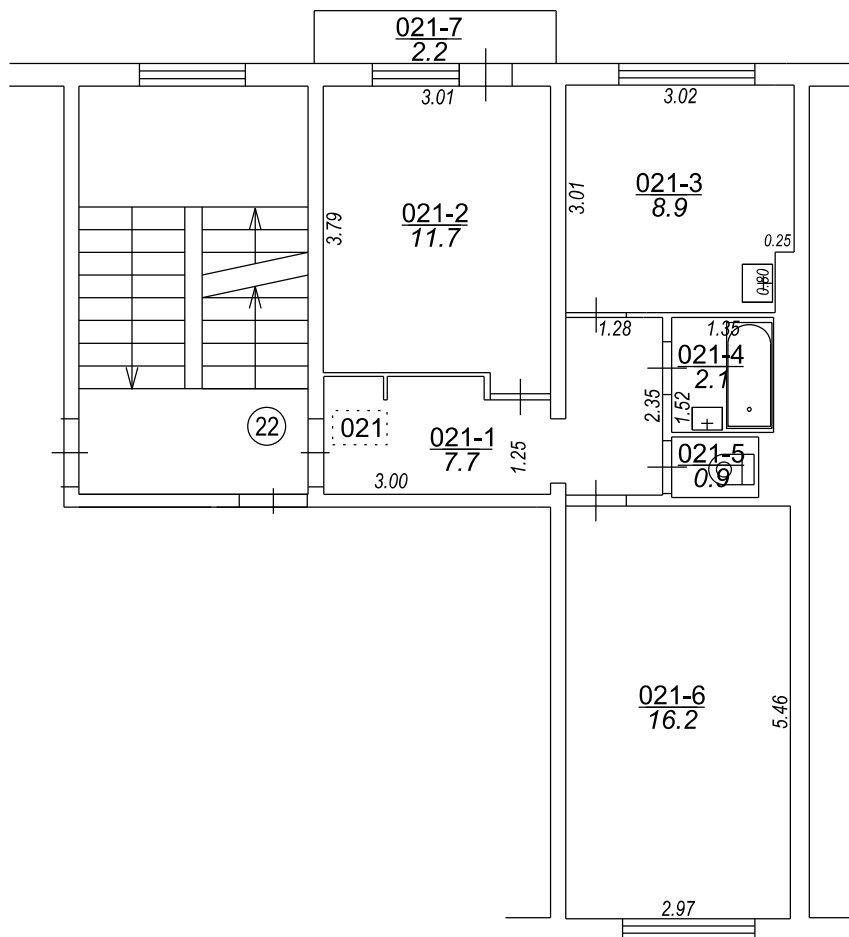
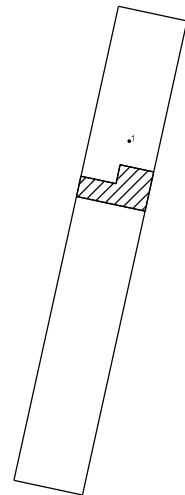
18. Labiekārtojumi

18.1. Telpu grupas ar kadastra apzīmējumu.....	17000020355001021 labiekārtojumi
--	----------------------------------

Reģistrētie labiekārtojumi	Noteikšanas veids (ja ir)	Apjoms (ja ir)
Apkure. Centralizētā	Dokuments	
Aukstā ūdens apgāde. Centralizētā	Dokuments	
Citi, iepriekš neklasificēti, labiekārtojumi. Pods / pusuārs / bidē	Dokuments	
Citi, iepriekš neklasificēti, labiekārtojumi. Vanna / duša	Dokuments	
Elektroapgāde. Centralizētā	Dokuments	
Gāzes apgāde. Centralizētā	Dokuments	
Kanalizācija. Centralizētā	Dokuments	
Karstā ūdens apgāde. Individuālā	Dokuments	
Vēdināšana. Dabiskā	Dokuments	

18.1.1. Labiekārtojumu datums:.....	06.07.2016
-------------------------------------	------------

Viršu iela



Būves punkta koordinātas
Latvijas koordinātu sistēmā LKS-92

Punkta nr	x	y
1	271866.73	318209.86

Izgatavots no VZD arhīva materiāliem bez apsekošanas apvidū

TELPU GRUPAS PLĀNS		
KADAŠTRA APZĪMĒJUMS	MĒROGS	LPP.
17000020355001021	1 : 100	4