

VALSTS ZEMES DIENESTS

**TELPU GRUPAS KADASTRĀLĀS
UZMĒRĪŠANAS LIETA**

Telpu grupas kadastra apzīmējums:.....17000120645001003
Nosaukums:.....Dzīvoklis
Adrese:.....Ventspils iela 56 - 3, Liepāja
Kadastrālās uzmērīšanas datums:.....15.05.1999

Reģionālās nodaļas vadītājs (pilnvarotā persona):

_____ (vārds, uzvārds)

_____ (paraksts)

Datums: _____ gada ____.

Izdrukas ID: 390001889880	Izdrukas datums: 02.06.2016	1 no 3
---------------------------	-----------------------------	--------

Skaidrojumi:

Nav – Kadastra informācijas sistēmā dati nav reģistrēti; Neregistrē – atbilstoši normatīvajiem aktiem dati netiek reģistrēti

Telpu grupas kadastrālās uzmērīšanas lieta

1. Kadastra objekta identifikators

1.1. Telpu grupas kadastra apzīmējums:.....17000120645001003

1.2. Nekustamā īpašuma kadastra numurs:.....Nav

10. Būves pamatdati

10.1. Būves kadastra apzīmējums:.....17000120645001

10.1.1. Adrese:.....Ventspils iela 56, Liepāja

10.1.2. Nosaukums:.....Dzīvojamā ēka

10.1.3. Galvenais lietošanas veids:.....1122 - Triju vai vairāku dzīvokļu mājas

10.1.4. Kopējā platība (m²):.....4157

10.1.5. Apbūves laukums (m²):.....855.7

10.1.6. Virszemes stāvu skaits:.....5

10.1.7. Pazemes stāvu skaits:.....1

10.1.8. Ārsienas materiāls un kods:.....2303 - Dzelzsbetona paneļi

10.1.9. Būves telpu grupu skaits:.....79

10.1.10. Pirmreizējais ekspluatācijā pieņemšanas gads:.....Nav

10.1.11. Fiziskais stāvoklis (%):.....20

10.1.12. Kadastrālās uzmērīšanas datums:.....03.10.2007

10.1.13. Būve ir pirmsreģistrēta:.....Nē

10.1.14. Veicot kadastrālo uzmērīšanu būve apvidū nav konstatēta:.....Nē

10.1.15. Būve atrodas vai daļēji atrodas uz zemes vienības ar kadastra apzīmējumu:.....
17000120645

10.1.16. Funkcionāli saistīto ēku kadastra apzīmējumi:.....Nav

11. Būves tips

11.1. Būves kadastra apzīmējums:.....17000120645001

Tipa kods	Tipa nosaukums
11220103	Daudzdzīvokļu 3-5 stāvu mājas

12. Būves konstruktīvie elementi

12.1. Būves ar kadastra apzīmējumu 17000120645001 konstruktīvie elementi:

Nosaukums	Materiāls
Pamati	Dzelzsbetons
Ārsienas un karkasi	Dzelzsbetons
Pārsegumi	Dzelzsbetons
Jumts (segums)	Elastīgie lokšņu materiāli

13. Būves apjoma rādītāji

13.1. Būves ar kadastra apzīmējumu 17000120645001 apjoma rādītāji:

Apjoma rādītāja veids	Apjoma rādītāja nosaukums	Apjoms un mērvienība	Tipa/ elementa kods	Tipa/ elementa nosaukums
Apbūves laukums	Nav	855.7 apbūves laukuma kv.m.	Nav	Nav
Kopējā platība	Nav	4157 kv.m.	Nav	Nav
Būvtilpums	Nav	14096 kub.m.	Nav	Nav

14. Kopējās platības sadalījums pa platību veidiem

14.1. Telpu grupa ar kadastra apzīmējumu.....17000120645001003

14.1.1. Kopējā platība (m²).....42.4

14.1.1.1. Lietderīgā platība (m²).....Nav

14.1.1.1.1. Dzīvokļu kopējā platība (m²).....Nav

14.1.1.1.1.1. Dzīvokļu platība (m²).....35

14.1.1.1.1.1.1. Dzīvojamā platība (m²).....18.1

Izdrukas ID: 390001889880	Izdrukas datums: 02.06.2016	2 no 3
---------------------------	-----------------------------	--------

Skaidrojumi:

Nav – Kadastra informācijas sistēmā dati nav reģistrēti; Neregistrē – atbilstoši normatīvajiem aktiem dati netiek reģistrēti

14.1.1.1.1.2. Dzīvokļu palīgtelpu platība (m ²).....	16.9
14.1.1.1.2. Dzīvokļu ārtelpu platība (m ²).....	7.4
14.1.1.1.2. Nedzīvojamo telpu platība (m ²).....	0
14.1.1.1.2.1. Nedzīvojamo iekštelpu platība (m ²).....	0
14.1.1.1.2.2. Nedzīvojamo ārtelpu platība (m ²).....	0
14.1.1.2. Koplietošanas palīgtelpu platība (m ²).....	0
14.1.1.2.1. Koplietošanas iekštelpu platība (m ²).....	0
14.1.1.2.2. Koplietošanas ārtelpu platība (m ²).....	0

16. Telpu grupas pamatdati

16.1. Telpu grupas kadastra apzīmējums:.....	17000120645001003
16.1.1. Adrese:.....	Ventspils iela 56 - 3, Liepāja
16.1.2. Nosaukums:.....	Dzīvoklis
16.1.3. Lietošanas veida kods un apraksts:.....	1122 - Triju vai vairāku dzīvokļu mājas dzīvojamo telpu grupa
16.1.4. Būves stāvs (stāvi), kurā atrodas telpu grupa:.....	1
16.1.5. Telpu skaits telpu grupā:.....	6
16.1.6. Kopējā platība (m ²):.....	42.4
16.1.7. Kadastrālās uzmērīšanas datums:.....	15.05.1999
16.1.8. Telpu grupa ietilpst dzīvokļa īpašumā ar kadastra numuru:.....	Nav
16.1.9. Telpu grupa ietilpst būvē ar kadastra apzīmējumu:.....	17000120645001
16.1.10. Būve atrodas vai daļēji atrodas uz zemes vienības ar kadastra apzīmējumu:.....	17000120645

17. Telpu grupas kopējās platības sadalījums pa telpu veidiem un telpu raksturojošie rādītāji

17.1. Telpu grupas kadastra apzīmējums:.....	17000120645001003
--	-------------------

Numurs	Nosaukums	Veids	Stāvs	Augstums (m)	Mazākais augstums (m)	Lielākais augstums (m)	Platība (m ²)
1	Priekštelpa	2 - Dzīvokļa palīgtelpa	1	2.55	2.55	2.55	4.4
2	Pieliekamā telpa	2 - Dzīvokļa palīgtelpa	1	2.55	2.55	2.55	1.4
3	Dzīvojamā istaba	1 - Dzīvojamā telpa	1	2.55	2.55	2.55	18.1
4	Lodžija	3 - Dzīvokļa ārtelpa	1	2.55	2.55	2.55	7.4
5	Virtuve	2 - Dzīvokļa palīgtelpa	1	2.55	2.55	2.55	7.7
6	Savienotā sanitārtehniskā telpa	2 - Dzīvokļa palīgtelpa	1	2.55	2.55	2.55	3.4

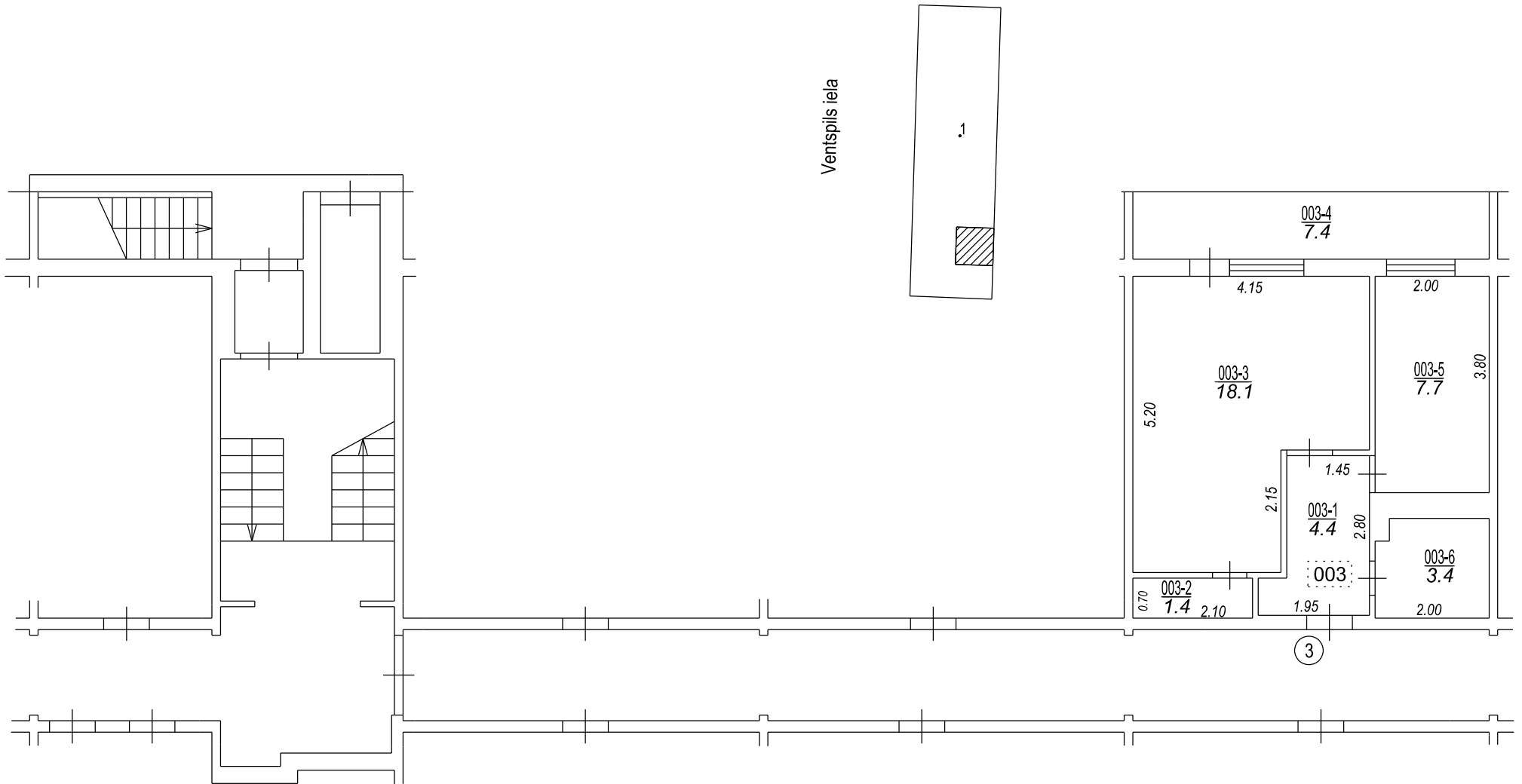
18. Labiekārtojumi

18.1. Telpu grupas ar kadastra apzīmējumu.....	17000120645001003 labiekārtojumi
--	----------------------------------

Reģistrētie labiekārtojumi	Noteikšanas veids (ja ir)	Apjoms (ja ir)
Apkure. Centralizētā	Dokuments	
Aukstā ūdens apgāde. Centralizētā	Dokuments	
Citi, iepriekš neklasificēti, labiekārtojumi. Pods / pusuārs / bidē	Dokuments	
Citi, iepriekš neklasificēti, labiekārtojumi. Vanna / duša	Dokuments	
Elektroapgāde. Centralizētā	Dokuments	
Gāzes apgāde. Centralizētā	Dokuments	
Kanalizācija. Centralizētā	Dokuments	
Karstā ūdens apgāde. Centralizētā	Dokuments	
Vēdināšana. Dabiskā	Dokuments	

18.1.1. Labiekārtojumu datums:	24.05.2016
--------------------------------------	------------

Ventspils iela



Būves punkta koordinātas
Latvijas koordinātu sistēmā LKS-92

Punkta nr	x	y
1	269716.69	317316.87

Izgatavots no VZD arhīva materiāliem bez apsekošanas apvidū

TELPU GRUPAS PLĀNS

KADAŠTRA APZĪMĒJUMS	MĒROGS	LPP.
01002223333001001	1 : 100	4