

LATVIJAS REPUBLIKA

ZEMES ROBEŽU PLĀNS

Zemes vienības kadastra apzīmējums: 0500 039 0047

Plāns izgatavots, pamatojoties uz Daugavpils pilsētas domes 2021.gada 11.februāra lēmumu Nr.83 (prot. Nr.4, 33.§) "Par zemes gabalu piekritību Daugavpils pilsētas pašvaldībai", Daugavpils domes 2022.gada 24.novembra lēmumu Nr.817 (prot.Nr.37, 46.§) "Par zemes vienības ar kadastra apzīmējumu 0500 039 0328, Daugavpili, sadalī", Daugavpils domes 2022.gada 29.decembra lēmumu Nr. 928 (prot.Nr. 40, 44.§) "Par grozījumiem Daugavpils pilsētas domes 2021.gada 11.februāra lēmumā Nr. 83".

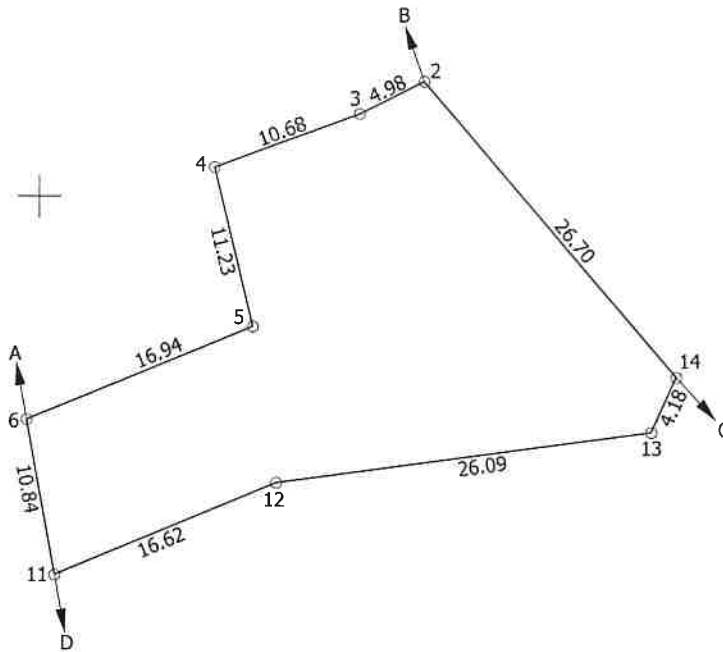
Robežas noteiktas: 2025. gada 26. augustā

Plāna mērogs 1: 500

Zemes vienības platība: 0.0728 ha

ZEMES VIENĪBA UZMĒRĪTA
LKS-92 TM
Mēroga koeficients: 0.999889

ZEMES VIENĪBAS IZVIETOJUMA SHĒMA



$x=198500$
 $y=653550$

Robežojošo zemes vienību saraksts:

No A līdz B: 05000390347

No B līdz C: 05000390113

No C līdz D: 05000390330

No D līdz A: 05000390048 - Jaunciema iela 9

Zemes vienības platība: 0.0728 ha

Zemes robežu plāns

0500 039 0047

Plāna mērogs 1: 500

2. lapa no 2

Mērnieks Sergejs Kovalovs
sertifikāta Nr. AB0130

Plāns sagatavots atbilstoši Ministru kabineta 2011. gada 27. decembra noteikumiem
Nr. 1019 "Zemes kadastrālās uzmērīšanas noteikumi"