

LR VZD VIDZEMES REĢIONĀLĀ NODAĻA

**BŪVES
TEHNISKĀS INVENTARIZĀCIJAS LIETA**

Numurs: 94150010501008-01

Lapu skaits: 7

BŪVES KADASTRA APZĪMĒJUMS

94150010501008

Garāža

(Būves nosaukums)

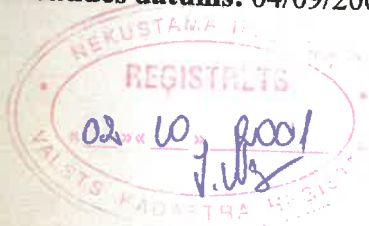
ADRESE: Valkas rajons
Smiltene
Baznīcas laukums 11
Pasta indekss 4729

Tehniskās inventarizācijas darbu izpildītāji: Maruta Ivāne

Izpildes datums: 04/09/2001

Tehniskās inventarizācijas darbu pārbaudītājs: Jānis Krūkliņš

Pārbaudes datums: 04/09/2001



LR VZD reģionālās nodaļas vadītājs

Lāsma Engle

(Vārds, Uzvārds)

[Signature]

(paraksts)

Datums: 2001. . gada "02" "10"



INFORMĀCIJA PAR PASŪTĪJUMU

1. Tehniskās inventarizācijas lietas numur: 94150010501008-01
2. Būves nosaukums: Garāža
3. Būves kadastra apzīmējums: 94150010501008
4. Būves adrese: Valkas rajons, Smiltene, Baznīcas laukums 11, Pasta indekss 4729
5. Pēdējās apsekošanas datums: 16/08/2001
6. Tehniskās inventarizācijas pasūtītāji: Valsts ugunsdzēsības un glābšanas dienests Valkas n
7. Pasūtījuma pieņemšanas datums: 10/08/2001
8. Tehniskās inventarizācijas darbu izpildītā Maruta Ivāne
9. Izpildes datums: 04/09/2001
10. Tehniskās inventarizācijas darbu pārbaudītājs Jānis Krūkliņš
11. Pārbaudes datums: 04/09/2001
12. Iesniegtie dokumenti:
Pasūtījuma pieteikums
Nr. 22 10/08/2001 Valsts ugunsdzēsības un glābšanas dienests Valkas nodaļa
13. Tehniskās inventarizācijas veids: Būves pilna atkārtotā tehniskā inventarizācija
14. Pasūtījuma izpildes termiņš (d.d.): 30
15. Pasūtījuma pieņēmējs: Valda Andersone

INFORMĀCIJA PAR BŪVI

1. Būves lietošanas veids: 1201 Nedzīvojamo ēku palīgēkas
2. Būves kapitalitātes grupa: III grupa
3. Būves ārsienu materiāls: 03 Vieglobetons
4. Būves stāvu skaits:
 - 4.1. Virszemes: 1
 - 4.2. Pazemes: 0
5. Eksploatācijas uzsākšanas gads: 1976
6. Eksploatācijā pieņemšanas gads:
7. Būves konstruktīvā elementa apraksts:
 - 7.1. Būves pamati Dzelzsbetons/betons
 - 7.2. Būves ār sienas Vieglobetons
 - 7.3. Būves pārsegumi Koks
 - 7.4. Būves jumts Azbestcimenta loksnes
8. Būves fiziskais nolietojums (%): 20
9. Būves apbūves laukums (kv.m.): 43
10. Būvtilpums (kub.m.): 114
11. Būves kopējā platība (kv.m.): 35.6
12. Būves lietderībā platība (kv.m.): 35.6
 - 12.1. Dzīvokļu platība (kv.m.): 0
 - 12.2. Nedzīvojamo telpu platība (kv.m.): 35.6
13. Telpu grupu skaits būvē: 1
14. Dzīvokļu skaits būvē: 0
15. Labiekārtojums:
 15. 4. Elektroapgāde
16. Patvaļīgās būvniecības pazīmes: - Nav

BŪVES EKSPLIKĀCIJA

Būves kopējā platība (kv.m.) 35.6

Būves lietderīgā platība (kv.m.): 35.6

Dzīvokļu kopējā platība (kv.m.): 0

Dzīvokļu platība (kv.m.): 0

Dzīvojamā platība (kv.m.): 0 **

Dzīvokļu palīgtelpu platība (kv.m.) 0

Dzīvokļu ārtelpu platība (kv.m.) 0

Nedzīvojamo telpu platība (kv.m.) 35.6

Nedzīvojamo iekštelpu platība (kv.m.) 35.6

Nedzīvojamo ārtelpu platība (kv.m.) 0

Būves koplietošanas palīgtelpu platība (kv.m.) 0

Koplietošanas iekštelpu platība (kv.m.) 0

Koplietošanas ārtelpu platība (kv.m.) 0

Telpu grupas numurs: 001

Telpu grupas adreses numurs:

Telpu grupas izmantošanas veids: 1242 Garāžas telpu grupa

Telpu grupas platību eksplikācija:

Nedzīvojamo telpu platība (kv.m.): 35.6

Nedzīvojamo iekštelpu platība (kv.m.): 35.6

Nedzīvojamo ārtelpu platība (kv.m.): 0

Telpu grupas telpu eksplikācija:

Stāvs	Telpas numurs	Telpas nosaukums	Telpas veids	Telpas platība (kv.m.)	Telpas augstums (m)	Patvaļīgās būvniecības pazīme
1	1	Garāža	Nedzīvojamā iekštelpa	35.6	2.45	



LATVIJAS REPUBLIKA

Smiltenes pilsēta

Baznīcas laukums №11

Zemes kadastra Nr. 9415-01-0501

ZEMES ROBEŽU PLĀNS

Robežas noteiktas atbilstoši Smiltenes pilsētas valdes

1993. gada 24. maija lēmumam № 17

Plāns sastādīts pēc 1994. g. izmērīšanas materiāliem
mērogā 1 : 500

Zemes īpašuma tiesības atjaunotas ar Smiltenes pilsētas valdes

1993. gada 24. maija lēmumu № 17

Zemes kopplatība ir 5683 m²

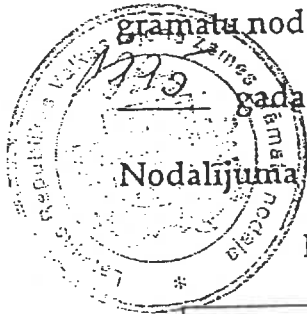
Zemes īpašums reģistrēts Valmieru rajona zem

grāmatu nodaļas Smiltenes pilsēta zemes grāma

1993. gada 23. februārī

Nodalījuma (folijas) Nr. 3

Nodaļas priekšnieks: [Signature]



VALSTS ZEMES DIENESTS

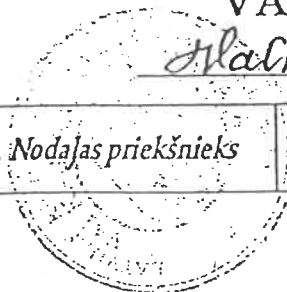
Alūksnes rajona nodaļa

Nodaļas priekšnieks

[Signature]

M. Bogdānovs

23.02



ĒZPUNKTU KOORDINĀTAS

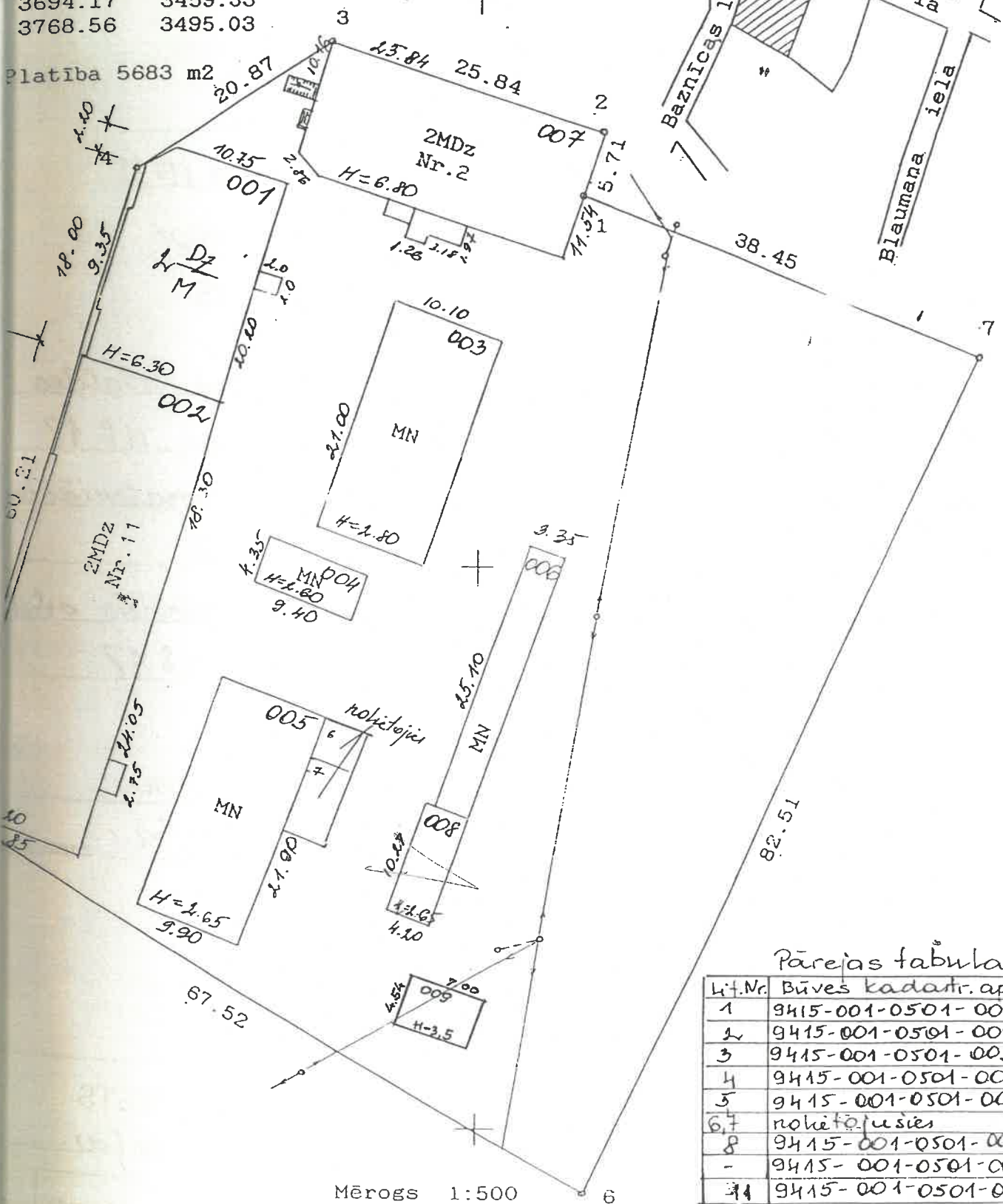
vietējā sistēmā

X	Y
3782.68	3459.27
3788.12	3461.01
3796.09	3436.43
3785.31	3418.56
3727.79	3400.78
3694.17	3459.33
3768.56	3495.03

Būves novietnes shēma

9415-001-0501

ZEMES GABALA IZVIETOJUMA ŠHEMA



Pārejas tabula

Līf.Nr.	Būves kadastr.ap.
1	9415-001-0501-001
2	9415-001-0501-002
3	9415-001-0501-003
4	9415-001-0501-004
5	9415-001-0501-005
6,7	notikojasies
8	9415-001-0501-006
-	9415-001-0501-007
9	9415-001-0501-008
-	9415-001-0501-009

VALSTS ZEMES DIENESTS			
Valsts rajona nodaļa			
priekšnieks	<i>[Signature]</i>	U. Bogdanovs	23.11

INVENTARIZĀCIJAS VĒRTĪBAS APRĒĶINA PROTOKOLS

Būves kadastra apzīmējums: 9415 001 0501 008
 Būves adrese: Valkas rajons, Smiltene, Baznīcas laukums 11
 Tehniskās inventarizācijas lietas numurs: 94150010501008-01
 Būves galvenais lietošanas veids: 1201 - Nedzīvojamo ēku palīgēkas
 Būves nosaukums: Garāža
 Būves tehniskie rādītāji: 1 stāvi, būvtilpums = 114 m³, kopējā platība = 35.6 m², apbūves laukums 43 m².

Būves konstruktīvo elementu raksturojums:

Pamati: Dzelzsbetons/betons

Sienas: Vieglobetons

Pārsegumi: Koks

Jumts: Azbestcimenta loksnes

Nosaukums	N.p.k.	Ieraksts
Būvju vienību cenu krājuma numurs, tabulas apzīmējums, ailes apzīmējums tabulā	1	19; 66; a
Mērvienība	2	kub.m.
Vienību daudzums	3	114
Kopējā platība (m ²)	4	35.6
Būves vienības bāzes vērtība (Ls)	5	25.03
Būves bāzes vērtība (Ls)	6	2853.42
Fiziskā stāvokļa koeficients K_s	7	0.80
Ģeogrāfiskās novietnes koeficients K_G	8	0.40
Būves izmantošanas veida korekcijas koeficients K_{iv}	9	0.42
Attāluma līdz tuvākajai pilsētai koeficients K_L	10	1.00
K -	11	1.00
Būves inventarizācijas vērtība (Ls)	12	383
Būves vienības inventarizācijas vērtība (Ls)	13	3.36
Būves kopējās platības 1 m ² vērtība (Ls)	14	10.76

Vērtēšanas datums: 04/09/2001

Izpildīja:

Marieta Ivāne

(Vārds, Uzvārds)

Paraksts:



Pārbaudīja:

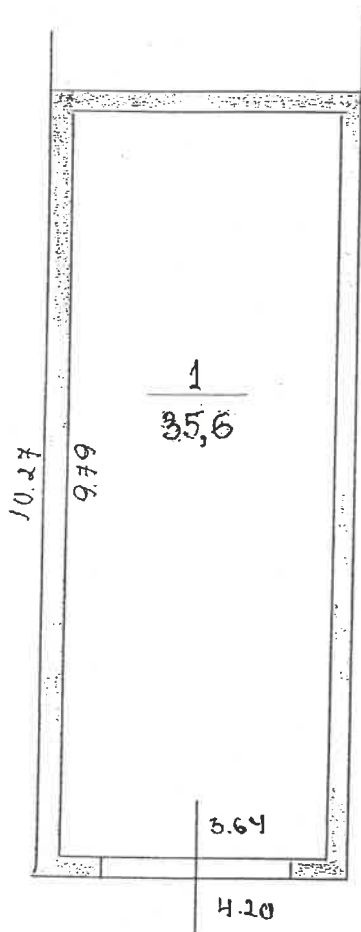
Ilga Normetsa

(Vārds, Uzvārds)

Paraksts:



BŪVES 1 STĀVA PLĀNA SHĒMA



Stāvs
H= 2,45

Mērogs 1:100

Īsra apzīmējums: 9/15/001/050/1008