

VALSTS ZEMES DIENESTS

ĒKAS KADASTRĀLĀS UZMĒRĪŠANAS LIETA

Būves kadastra apzīmējums:..... 36900050038001
Nosaukums:..... Dzīvojamā māja
Adrese:..... "Lībukalns", Virešu pag., Smiltenes nov.
Kadastrālās uzmērīšanas datums:..... 27.01.2026

| | | |
|---------------------------|-----------------------------|--------|
| Izdrukas ID: 390002897438 | Izdrukas datums: 03.02.2026 | 1 no 4 |
|---------------------------|-----------------------------|--------|

Skaidrojumi:

Nav – Kadastra informācijas sistēmā dati nav reģistrēti; Neregistrē – atbilstoši normatīvajiem aktiem dati netiek reģistrēti

V1 - Ēka ļoti labā tehniskā stāvoklī, V2 - Ēka labā tehniskā stāvoklī, V3 - Ēka apmierinošā tehniskā stāvoklī, V4 - Ēka neapmierinošā tehniskā stāvoklī, V5 - Ēka ir kritiskā stāvoklī vai sabrukusi.

Ēkas kadastrālās uzmērīšanas lieta

1. Kadastra objekta identifikators

1.1. Būves kadastra apzīmējums:..... 36900050038001

1.2. Nekustamā īpašuma kadastra numurs:..... 36905050001

9. Nekustamā īpašuma objekta apgrūtinājumi

9.1. Dati par nekustamā īpašuma objekta apgrūtinājumu nav reģistrēti.

10. Būves pamatdati

10.1. Būves kadastra apzīmējums:..... 36900050038001

10.1.1. Adrese:..... "Lībukalns", Virešu pag., Smiltenes nov.

10.1.2. Nosaukums:..... Dzīvojamā māja

10.1.3. Galvenais lietošanas veids:..... 1110 - Viena dzīvokļa mājas

10.1.4. Kopējā platība (m²):..... 129.8

10.1.5. Apbūves laukums (m²):..... 152.9

10.1.6. Virszemes stāvu skaits:..... 1

10.1.7. Pazemes stāvu skaits:..... 0

10.1.8. Telpu grupu skaits:..... 1

10.1.9. Eksploatācijā pieņemšanas gads(-i):..... Nav

10.1.10. Uzbūvēšanas gads:..... 1940

10.1.11. Nolietojums:..... V4

10.1.12. Nolietojuma noteikšanas datums:..... 27.01.2026

10.1.13. Apsekošanas datums:..... 27.01.2026

10.1.14. Būve ir pirmsreģistrēta:..... Nē

10.1.15. Veicot kadastrālo uzmērīšanu, būve apvidū nav konstatēta:..... Nē

10.1.16. Būve atrodas vai daļēji atrodas uz zemes vienības ar kadastra apzīmējumu:.....

..... 36900050038

10.1.17. Funkcionāli saistīto ēku kadastra apzīmējumi:..... Nav

10.1.18. Dati par būves atzīmēm nav reģistrēti.

11. Būves tips

11.1. Būves kadastra apzīmējums:..... 36900050038001

| Tipa kods | Tipa nosaukums |
|-----------|---|
| 11100102 | Individuālās dzīvojamās mājas un vasarnīcas ar koka ār sienām un dārza mājas ar kopējo platību, lielāku par 40 m ² |

12. Ēkas konstruktīvie elementi un fasādes apdare

12.1. Ēka ar kadastra apzīmējumu 36900050038001:

| Nosaukums | Materiāls | Konstatācijas gads |
|---------------------------------|---|--------------------|
| Pamati | Akmens mūris | 1940 |
| Sienas (vertikālā konstrukcija) | Koka balķi, brusas, Koka karkasa konstrukcijas līdz 15 cm biezumā, koka dēļi, Koka vairogi, koka karkasa konstrukcijas virs 15 cm biezumā | 1940 |
| Pāsegumi | Koka sijas ar koka dēļu aizpildījumu | 1940 |
| Jumta nesošā konstrukcija | Koks | 1940 |
| Jumta segums | Azbestcements loksnes | 1940 |

13. Būves apjoma rādītāji

13.1. Būves ar kadastra apzīmējumu 36900050038001 apjoma rādītāji:

| Apjoma rādītāja veids | Apjoma rādītāja nosaukums | Apjoms un mērvienība | Tipa/ elementa kods | Tipa/ elementa nosaukums |
|-----------------------|---------------------------|----------------------|---------------------|--------------------------|
|-----------------------|---------------------------|----------------------|---------------------|--------------------------|

| | | |
|---------------------------|-----------------------------|--------|
| Izdrukas ID: 390002897438 | Izdrukas datums: 03.02.2026 | 2 no 4 |
|---------------------------|-----------------------------|--------|

Skaidrojumi:

Nav – Kadastra informācijas sistēmā dati nav reģistrēti; Neregistrē – atbilstoši normatīvajiem aktiem dati netiek reģistrēti

V1 - Ēka ļoti labā tehniskā stāvoklī, V2 - Ēka labā tehniskā stāvoklī, V3 - Ēka apmierinošā tehniskā stāvoklī, V4 - Ēka neapmierinošā tehniskā stāvoklī, V5 - Ēka ir kritiskā stāvoklī vai sabrukusi.

| Apjoma rādītāja veids | Apjoma rādītāja nosaukums | Apjoms un mērvienība | Tipa/ elementa kods | Tipa/ elementa nosaukums |
|-----------------------|---------------------------|-----------------------------|---------------------|--------------------------|
| Apbūves laukums | Nav | 152.9 apbūves laukuma kv.m. | Nav | Nav |
| Kopējā platība | Nav | 129.8 kv.m. | Nav | Nav |
| Augstums | Nav | 7 m | Nav | Nav |
| Būvtilpums | Nav | 325 kub.m. | Nav | Nav |

14. Kopējās platības sadalījums pa platību veidiem

| | |
|---|----------------|
| 14.1. Būve ar kadastra apzīmējumu... | 36900050038001 |
| 14.1.1. Kopējā platība (m ²)..... | 129.8 |
| 14.1.1.1. Lietderīgā platība (m ²)..... | 129.8 |
| 14.1.1.1.1. Dzīvokļu kopējā platība (m ²)..... | 129.8 |
| 14.1.1.1.1.1. Dzīvokļu platība (m ²)... .. | 99.3 |
| 14.1.1.1.1.1.1. Dzīvojamā platība (m ²)..... | 73.9 |
| 14.1.1.1.1.1.2. Dzīvokļu palīgtelpu platība (m ²)... .. | 25.4 |
| 14.1.1.1.1.2. Dzīvokļu ārtelpu platība (m ²)... .. | 30.5 |
| 14.1.1.1.2. Nedzīvojamo telpu platība (m ²)..... | 0 |
| 14.1.1.1.2.1. Nedzīvojamo iekštelpu platība (m ²)... .. | 0 |
| 14.1.1.1.2.2. Nedzīvojamo ārtelpu platība (m ²)..... | 0 |
| 14.1.1.2. Koplietošanas palīgtelpu platība (m ²)..... | 0 |
| 14.1.1.2.1. Koplietošanas iekštelpu platība (m ²)... .. | 0 |
| 14.1.1.2.2. Koplietošanas ārtelpu platība (m ²)... .. | 0 |

16. Telpu grupas pamatdati

| | |
|---|---|
| 16.1. Telpu grupas kadastra apzīmējums: | 36900050038001001 |
| 16.1.1. Adrese:..... | Nav |
| 16.1.2. Nosaukums:..... | Dzīvojamā māja |
| 16.1.3. Lietošanas veids:..... | 1110 - Viena dzīvokļa mājas dzīvojamo telpu grupa |
| 16.1.4. Stāvs (stāvi), kurā atrodas telpu grupa:..... | 1 |
| 16.1.5. Telpu skaits:..... | 11 |
| 16.1.6. Kopējā platība (m ²):..... | 129.8 |
| 16.1.7. Apsekošanas datums:..... | 27.01.2026 |
| 16.1.8. Eksploatācijā pieņemšanas gads(-i):..... | Nav |
| 16.1.9. Telpu grupa ietilpst dzīvokļa īpašumā ar kadastra numuru:..... | Nav |
| 16.1.10. Telpu grupa ietilpst būvē ar kadastra apzīmējumu:..... | 36900050038001 |
| 16.1.11. Būve atrodas vai daļēji atrodas uz zemes vienības ar kadastra apzīmējumu:..... | 36900050038 |

17. Telpu grupas kopējās platības sadalījums pa telpu veidiem un telpu raksturojošie rādītāji

17.1. Telpu grupas kadastra apzīmējums:.....36900050038001001

| Numurs | Nosaukums | Veids | Stāvs | Augstums (m) | Mazākais augstums (m) | Lielākais augstums (m) | Platība (m ²) | Eksploatācijā pieņemšanas gads(-i) |
|--------|-----------|-------------------------|-------|--------------|-----------------------|------------------------|---------------------------|------------------------------------|
| 1 | Virtuve | 2 - Dzīvokļa palīgtelpa | 1 | 2.8 | 2.8 | 2.8 | 12.7 | Nav |
| 2 | Istaba | 1 - Dzīvojamā telpa | 1 | 2.8 | 2.8 | 2.8 | 20.4 | Nav |
| 3 | Istaba | 1 - Dzīvojamā telpa | 1 | 2.8 | 2.8 | 2.8 | 17.1 | Nav |
| 4 | Istaba | 1 - Dzīvojamā telpa | 1 | 2.8 | 2.8 | 2.8 | 11.9 | Nav |
| 5 | Istaba | 1 - Dzīvojamā telpa | 1 | 2.8 | 2.8 | 2.8 | 7.6 | Nav |
| 6 | Koridors | 2 - Dzīvokļa palīgtelpa | 1 | 2.8 | 2.8 | 2.8 | 5.3 | Nav |
| 7 | Virtuve | 2 - Dzīvokļa palīgtelpa | 1 | 2.4 | 2.4 | 2.4 | 7.4 | Nav |
| 8 | Istaba | 1 - Dzīvojamā telpa | 1 | 2.8 | 2.8 | 2.8 | 16.9 | Nav |
| 9 | Ārtelpa | 3 - Dzīvokļa ārtelpa | 1 | 2.8 | 2.8 | 2.8 | 11.3 | Nav |
| 10 | Ārtelpa | 3 - Dzīvokļa ārtelpa | 1 | 2.8 | 2.8 | 2.8 | 17.8 | Nav |
| 11 | Ārtelpa | 3 - Dzīvokļa ārtelpa | 1 | Nav | Nav | Nav | 1.4 | Nav |

18. Labiekārtojumi

18.1. Būves kadastra apzīmējums... ..36900050038001

| | | |
|---------------------------|-----------------------------|--------|
| Izdrukas ID: 390002897438 | Izdrukas datums: 03.02.2026 | 3 no 4 |
|---------------------------|-----------------------------|--------|

Skaidrojumi:

Nav – Kadastra informācijas sistēmā dati nav reģistrēti; Neregistrē – atbilstoši normatīvajiem aktiem dati netiek reģistrēti

V1 - Ēka ļoti labā tehniskā stāvoklī, V2 - Ēka labā tehniskā stāvoklī, V3 - Ēka apmierinošā tehniskā stāvoklī, V4 - Ēka neapmierinošā tehniskā stāvoklī, V5 - Ēka ir kritiskā stāvoklī vai sabrukusi.

| Reģistrētie labiekārtojumi | Noteikšanas veids (ja ir) | Apjoms (ja ir) |
|-----------------------------|---------------------------|----------------|
| Apkure. Vietējā. Krāsns | | |
| Apkure. Vietējā. Plīts | | |
| Elektroapgāde. Centralizēta | | |

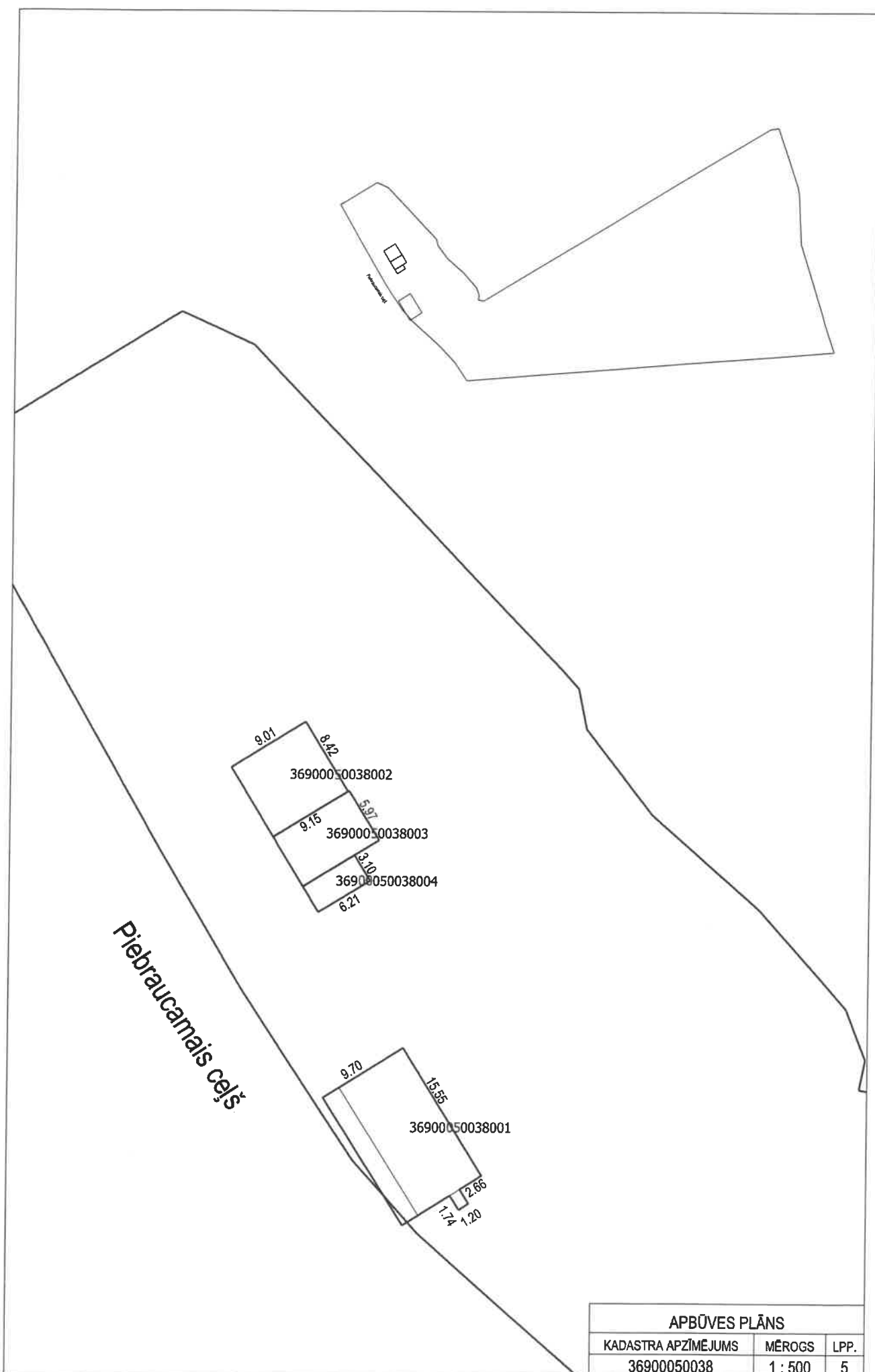
18.1.1. Labiekārtojumu datums: 27.01.2026

| | | |
|---------------------------|-----------------------------|--------|
| Izdrukas ID: 390002897438 | Izdrukas datums: 03.02.2026 | 4 no 4 |
|---------------------------|-----------------------------|--------|

Skaidrojumi:

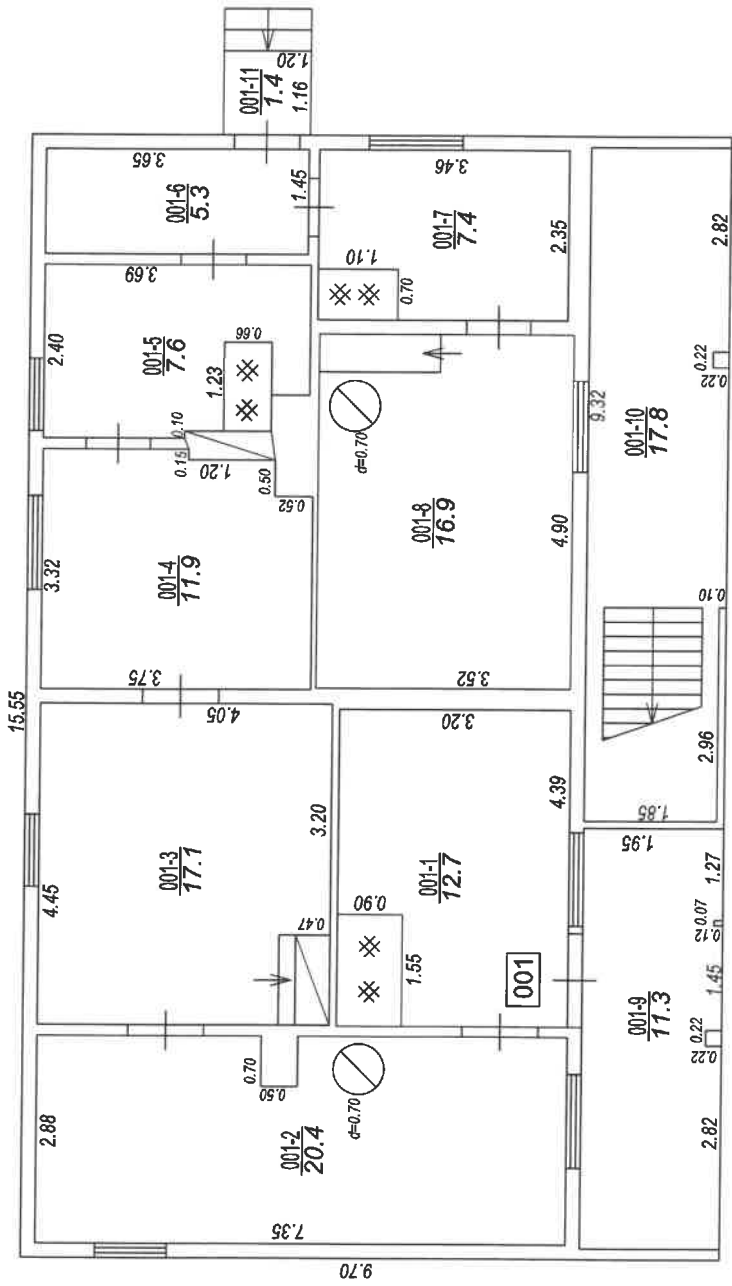
Nav – Kadastra informācijas sistēmā dati nav reģistrēti; Neregistrē – atbilstoši normatīvajiem aktiem dati netiek reģistrēti

V1 - Ēka ļoti labā tehniskā stāvoklī, V2 - Ēka labā tehniskā stāvoklī, V3 - Ēka apmierinošā tehniskā stāvoklī, V4 - Ēka neapmierinošā tehniskā stāvoklī, V5 - Ēka ir kritiskā stāvoklī vai sabrukusi.



APBŪVES PLĀNS

| KADASTRA APZĪMĒJUMS | MĒROGS | LPP. |
|---------------------|---------|------|
| 36900050038 | 1 : 500 | 5 |



STĀVA PLĀNS

| KADASTRA APZĪMĒJUMS | STĀVS | MĒROGS | LPP. |
|---------------------|-------|---------|------|
| 36900050038001 | 1 | 1 : 100 | 6 |

36900050038001_20260127_EF_1



36900050038001_20260127_EF_2

