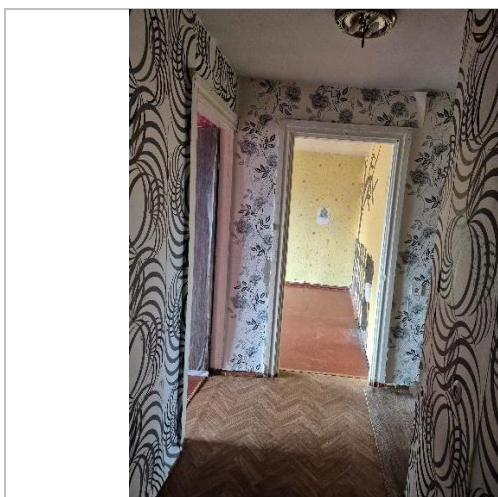




Kāpņu telpa



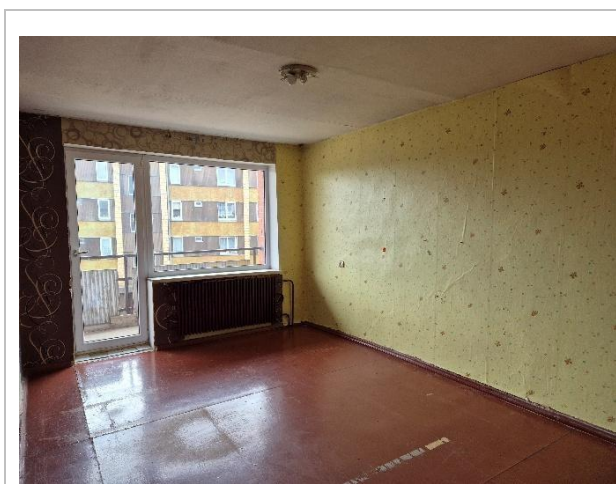
Skats uz dzīvokļa ārdurvīm



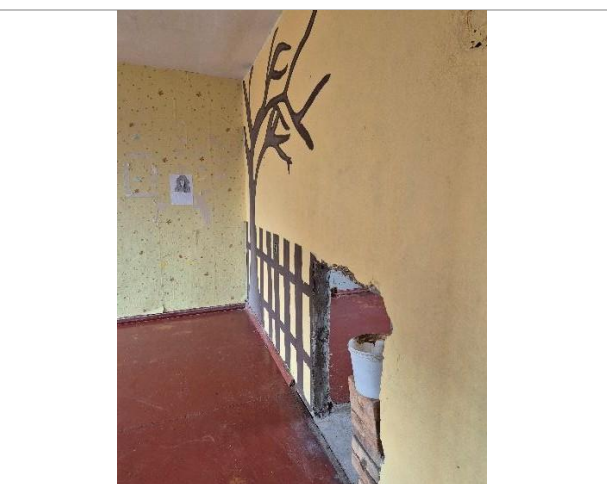
Gaitenis (telpa Nr.7)



Istaba (telpa Nr.1)



Istaba (telpa Nr.2)



Istaba (telpa Nr.2)



Virtuve (telpa Nr.3)



Virtuve (telpa Nr.3)



Vannas istaba (telpa Nr.5)



Tualete (telpa Nr.6)



Gaitenis (telpa Nr.7)

## Nodalījuma noraksts

Kurzemes rajona tiesa

Nīgrandes pagasta zemesgrāmatas nodalījums Nr. 245 - 9

Kadastra numurs: 84709000402

Sporta iela 11 - 9, Kalni, Nīgrandes pag., Saldus nov.

I daļas 1.iedaļa Nekustams īpašums, servitūti un reālnastas, pievienotie zemes gabali	Domājamā daļa	Platība, lielums
1.1. Dzīvoklis Nr. 9.		55.2 m <sup>2</sup>
1.2. Kopīpašuma domājamā daļa no būves (kadastra apzīmējums 84700060181001).	519/7371	
1.3. Kopīpašuma domājamā daļa no zemes (kadastra apzīmējums 84700060181). Žurn. Nr. 300008502938, lēmums 02.02.2026., tiesnese Anželika Drekslere	519/7371	
II daļas 1.iedaļa Nekustama īpašuma īpašnieks, īpašumtiesību pamats	Domājamā daļa	Summa
1.1. Īpašnieks: Saldus novada pašvaldība, reģistrācijas numurs 90009114646.	1	
1.2. Pamats: Saldus novada pašvaldības 2026.gada 13.janvāra izziņa Nr 4-26/111. Žurn. Nr. 300008502938, lēmums 02.02.2026., tiesnese Anželika Drekslere		

Citu ierakstu daļās un iedaļās nav.

Informācija par aprūtinājumiem, kas attiecas uz īpaši aizsargājamām dabas teritorijām vai mikroliegumiem – pieejama dabas datu pārvaldības sistēmā OZOLS <https://ozols.gov.lv/pub>

Informācijas prasītājs: Ina Vītola (e-lug). Pieprasījums izdarīts 03.02.2026 15:43:43.

Piezīme. Saskaņā ar Eiropas Parlamenta un Padomes 2016.gada 27.aprīļa Regulu Nr.2016/679 par fizisku personu aizsardzību attiecībā uz personas datu apstrādi un šādu datu brīvu apriti un ar ko atceļ Direktīvu 95/46/EK (Vispārīgā datu aizsardzības regula) katrs informācijas pieprasījums no datubāzes tiek reģistrēts.

VALSTS ZEMES DIENESTS

**TELPU GRUPAS KADASTRĀLĀS  
UZMĒRĪŠANAS LIETA**

Telpu grupas kadastra apzīmējums:.....84700060181001009  
Nosaukums:.....Dzīvoklis  
Adrese:.....Sporta iela 11 - 9, Kalni, Nīgrandes pag., Saldus nov.  
Kadastrālās uzmērīšanas datums:.....11.12.2025

Izdrukas ID: 390002889052	Izdrukas datums: 15.12.2025	1 no 3
---------------------------	-----------------------------	--------

Skaidrojumi:

Nav - Kadastra informācijas sistēmā dati nav reģistrēti; Neregistrē - atbilstoši normatīvajiem aktiem dati netiek reģistrēti

V1 - Ēka ļoti labā tehniskā stāvoklī, V2 - Ēka labā tehniskā stāvoklī, V3 - Ēka apmierinošā tehniskā stāvoklī, V4 - Ēka neapmierinošā tehniskā stāvoklī, V5 - Ēka ir kritiskā stāvoklī vai sabrukusi.

## Telpu grupas kadastrālās uzmērīšanas lieta

### 1. Kadastra objekta identifikators

1.1. Telpu grupas kadastra apzīmējums:.....84700060181001009

1.2. Nekustamā īpašuma kadastra numurs:.....Nav

### 9. Nekustamā īpašuma objekta apgrūtinājumi

9.1. Dati par nekustamā īpašuma objekta apgrūtinājumu nav reģistrēti.

### 10. Būves pamatdati

10.1. Būves kadastra apzīmējums:.....84700060181001

10.1.1. Adrese:.....Sporta iela 11, Kalni, Nīgrandes pag., Saldus nov.

10.1.2. Nosaukums:.....Daudzdzīvokļu dzīvojamā māja

10.1.3. Galvenais lietošanas veids:.....1122 - Triju vai vairāku dzīvokļu mājas

10.1.4. Kopējā platība (m<sup>2</sup>):.....1066.9

10.1.5. Apbūves laukums (m<sup>2</sup>):.....372.6

10.1.6. Virszemes stāvu skaits:.....3

10.1.7. Pazemes stāvu skaits:.....1

10.1.8. Telpu grupu skaits:.....19

10.1.9. Eksploatācijā pieņemšanas gads(-i):.....Nav

10.1.10. Uzbūvēšanas gads:.....1975

10.1.11. Nolietojums:.....V3

10.1.12. Nolietojuma noteikšanas datums:.....18.01.2025

10.1.13. Apsekošanas datums:.....17.01.2025

10.1.14. Būve ir pirmsreģistrēta:.....Nē

10.1.15. Veicot kadastrālo uzmērīšanu, būve apvidū nav konstatēta:.....Nē

10.1.16. Būve atrodas vai daļēji atrodas uz zemes vienības ar kadastra apzīmējumu:.....

84700060181, 84700060186

10.1.17. Funkcionāli saistīto ēku kadastra apzīmējumi:.....Nav

10.1.18. Dati par būves atzīmēm nav reģistrēti.

### 11. Būves tips

11.1. Būves kadastra apzīmējums:.....84700060181001

Tipa kods	Tipa nosaukums
11220103	Daudzdzīvokļu 3-5 stāvu mājas

### 12. Ēkas konstruktīvie elementi un fasādes apdare

12.1. Ēka ar kadastra apzīmējumu 84700060181001:

Nosaukums	Materiāls	Konstatācijas gads
Pamati	Dzelzsbetona, betona bloki	1975
Sienas (vertikālā konstrukcija)	Kieģeļu mūris 1,5 līdz 2,5 ķieģeļu biezumā	1975
Pārsegumi	Dzelzsbetona paneli, sijas	1975
Īmanta nesošā konstrukcija	Koks	1975
Īmanta segums	Azbestcements loksnes	1975

### 13. Būves apjoma rādītāji

13.1. Būves ar kadastra apzīmējumu 84700060181001 apjoma rādītāji:

Apjoma rādītāja veids	Apjoma rādītāja nosaukums	Apjoms un mērvienība	Tipa/ elementa kods	Tipa/ elementa nosaukums
Apbūves laukums	Nav	372.6 apbūves laukuma kv.m.	Nav	Nav
Kopējā platība	Nav	1066.9 kv.m.	Nav	Nav
Būvtūpums	Nav	3944 kub.m.	Nav	Nav

### 14. Kopējās platības sadalījums pa platību veidiem

14.1. Telpu grupa ar kadastra apzīmējumu.....84700060181001009

Izdrukas ID: 390002889052	Izdrukas datums: 15.12.2025	2 no 3
---------------------------	-----------------------------	--------

Skaidrojumi:

Nav - Kadastra informācijas sistēmā dati nav reģistrēti; Neregistrē - atbilstoši normatīvajiem aktiem dati netiek reģistrēti

V1 - Ēka ļoti labā tehniskā stāvoklī, V2 - Ēka labā tehniskā stāvoklī, V3 - Ēka apmierinošā tehniskā stāvoklī, V4 - Ēka neapmierinošā tehniskā stāvoklī, V5 - Ēka ir kritiskā stāvoklī vai sabrukusi.

14.1.1. Kopējā platība (m <sup>2</sup> ).....	55.2
14.1.1.1. Lietderīgā platība (m <sup>2</sup> ).....	Nav
14.1.1.1.1. Dzīvokļu kopējā platība (m <sup>2</sup> ).....	Nav
14.1.1.1.1.1. Dzīvokļu platība (m <sup>2</sup> ).....	48.4
14.1.1.1.1.1.1. Dzīvojamā platība (m <sup>2</sup> ).....	26.1
14.1.1.1.1.1.2. Dzīvokļu palīgtelpu platība (m <sup>2</sup> ).....	22.3
14.1.1.1.1.2. Dzīvokļu ārtelpu platība (m <sup>2</sup> ).....	6.8
14.1.1.1.2. Nedzīvojamo telpu platība (m <sup>2</sup> ).....	0
14.1.1.1.2.1. Nedzīvojamo iekštelpu platība (m <sup>2</sup> ).....	0
14.1.1.1.2.2. Nedzīvojamo ārtelpu platība (m <sup>2</sup> ).....	0
14.1.1.2. Koplietošanas palīgtelpu platība (m <sup>2</sup> ).....	0
14.1.1.2.1. Koplietošanas iekštelpu platība (m <sup>2</sup> ).....	0
14.1.1.2.2. Koplietošanas ārtelpu platība (m <sup>2</sup> ).....	0

## 16. Telpu grupas pamatdati

16.1. Telpu grupas kadastra apzīmējums:.....	84700060181001009
16.1.1. Adrese:.....	Sporta iela 11 - 9, Kalni, Nīgrandes pag., Saldus nov.
16.1.2. Nosaukums:.....	Dzīvoklis
16.1.3. Lietošanas veids:.....	1122 - Triju vai vairāku dzīvokļu mājas dzīvojamo telpu grupa
16.1.4. Stāvs (stāvi), kurā atrodas telpu grupa:.....	3
16.1.5. Telpu skaits:.....	8
16.1.6. Kopējā platība (m <sup>2</sup> ):.....	55.2
16.1.7. Apsekošanas datums:.....	11.12.2025
16.1.8. Eksploatācijā pieņemšanas gads(-i):.....	Nav
16.1.9. Telpu grupa ietilpst dzīvokļa īpašumā ar kadastra numuru:.....	Nav
16.1.10. Telpu grupa ietilpst būvē ar kadastra apzīmējumu:.....	84700060181001
16.1.11. Būve atrodas vai daļēji atrodas uz zemes vienības ar kadastra apzīmējumu:.....	84700060181, 84700060186

## 17. Telpu grupas kopējās platības sadalījums pa telpu veidiem un telpu raksturojošie rādītāji

17.1. Telpu grupas kadastra apzīmējums:.....	84700060181001009
--	-------------------

Numurs	Nosaukums	Veids	Stāvs	Augstums (m)	Mazākais augstums (m)	Lielākais augstums (m)	Platība (m <sup>2</sup> )	Eksploatācijā pieņemšanas gads(-i)
1	Dzīvojamā istaba	1 - Dzīvojamā telpa	3	2.4	2.4	2.4	9.9	Nav
2	Dzīvojamā istaba	1 - Dzīvojamā telpa	3	2.42	2.42	2.42	16.2	Nav
3	Virtuve	2 - Dzīvokļa palīgtelpa	3	2.38	2.38	2.38	10.6	Nav
4	Pieliekamais	2 - Dzīvokļa palīgtelpa	3	2.38	2.38	2.38	1	Nav
5	Vannas istaba	2 - Dzīvokļa palīgtelpa	3	2.36	2.36	2.36	3.3	Nav
6	Tualete	2 - Dzīvokļa palīgtelpa	3	2.37	2.37	2.37	1.3	Nav
7	Gaitenis	2 - Dzīvokļa palīgtelpa	3	2.4	2.4	2.4	6.1	Nav
8	Lodžija	3 - Dzīvokļa ārtelpa	3	2.48	2.48	2.48	6.8	Nav

## 18. Labiekārtojumi

18.1. Telpu grupas kadastra apzīmējums:.....	84700060181001009
--	-------------------

Reģistrētie labiekārtojumi	Noteikšanas veids (ja ir)	Apjoms (ja ir)
Aukstā ūdensapgāde. Centralizētā		
Citi, iepriekš neklasificēti, labiekārtojumi. Pods / pusuārs / bidē		
Citi, iepriekš neklasificēti, labiekārtojumi. Vanna / duša		
Elektroapgāde		
Kanalizācija. Centralizētā		

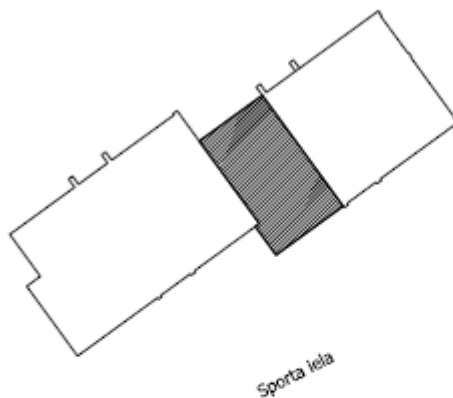
18.1.1. Labiekārtojumu datums:.....	11.12.2025
-------------------------------------	------------

Izdrukas ID: 390002889052	Izdrukas datums: 15.12.2025	3 no 3
---------------------------	-----------------------------	--------

Skaidrojumi:

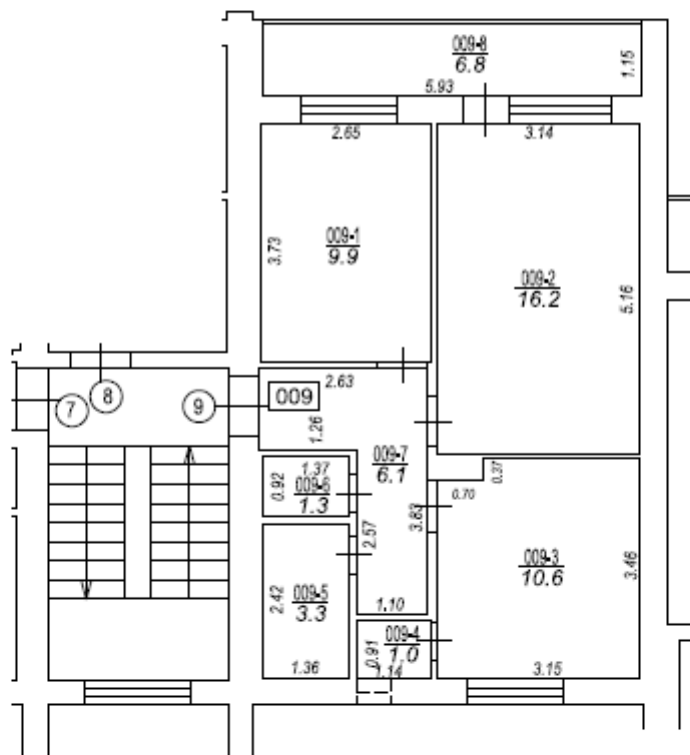
Nav - Kadastra informācijas sistēmā dati nav reģistrēti; Neregistrē - atbilstoši normatīvajiem aktiem dati netiek reģistrēti

V1 - Ēka ļoti labā tehniskā stāvoklī, V2 - Ēka labā tehniskā stāvoklī, V3 - Ēka apmierinošā tehniskā stāvoklī, V4 - Ēka neapmierinošā tehniskā stāvoklī, V5 - Ēka ir kritiskā stāvoklī vai sabrukusi.



Komunāru iela

Sporta iela



TELPU GRUPAS PLĀNS		
KADASTRA APZĪMĒJUMS	MĒROGS	LPP.
84700060181001009	1 : 100	4

84700060181001\_20251211\_EF\_1



84700060181001\_20251211\_EF\_2



