



Skats uz zemes vienību ar kadastra apzīmējumu 8401 002 0246



Skats uz Rietumu ielu



Skats uz zemes vienību ar kadastra apzīmējumu 8401 002 0246



Skats uz zemes vienību ar kadastra apzīmējumu 8401 002 0246

Nodalījuma noraksts

Kurzemes rajona tiesa

Saldus pilsētas zemesgrāmatas nodalījums Nr. 100000953101

Kadastra numurs: 84010020109

Nosaukums: Rietumu iela 9A

Saldus, Saldus nov.

I daļas 1.iedaļa Nekustams īpašums, servitūti un reālnastas, pievienotie zemes gabali	Domājamā daļa	Platība, lielums
1.1. Zemes vienība (kadastra apzīmējums 84010020246). Žurn. Nr. 300008507178, lēmums 09.02.2026., tiesnese Anželika Drekslere		5664 m ²
II daļas 1.iedaļa Nekustama īpašuma īpašnieks, īpašumtiesību pamats	Domājamā daļa	Summa
1.1. Īpašnieks: Saldus novada pašvaldība, reģistrācijas numurs 90009114646.	1	
1.2. Pamats: Saldus novada pašvaldības 2026.gada 13.janvāra uzziņa Nr. 4-26/129. Žurn. Nr. 300008507178, lēmums 09.02.2026., tiesnese Anželika Drekslere		

Citu ierakstu daļās un iedaļās nav.

Informācija par aprūtinājumiem, kas attiecas uz īpaši aizsargājamām dabas teritorijām vai mikroliegumiem – pieejama dabas datu pārvaldības sistēmā OZOLS <https://ozols.gov.lv/pub>

Informācijas prasītājs: Ina Vītola (e-lug). Pieprasījums izdarīts 09.02.2026 14:35:36.

Piezīme, Saskaņā ar Eiropas Parlamenta un Padomes 2016.gada 27.apriļa Regulu Nr.2016/679 par fizisku personu aizsardzību attiecībā uz personas datu apstrādi un šādu datu brīvu apriti un ar ko atceļ Direktīvu 95/46/EK (Vispārīgā datu aizsardzības regula) katrs informācijas pieprasījums no datubāzes tiek reģistrēts.

LATVIJAS REPUBLIKA

ZEMES ROBEŽU PLĀNS

Zemes vienības kadastra apzīmējums: 84010020246

Plāns izgatavots, pamatojoties uz Saldus novada domes 2019. gada 22. augusta lēmumu Nr.9, 15.§ "Par rezerves zemes fondā ieskaitīto un īpašuma tiesību atjaunošanai neizmanto zemes gabalu piekrišanu Saldus novada pašvaldībai", Saldus novada pašvaldības Nekustamā īpašuma nodaļas 2020. gada 14. aprīļa lēmumu Nr.5, 1.§ "Par adresu, nosaukuma piešķiršanu un nekustamā īpašuma lietošanas mērķu noteikšanu" un Saldus novada pašvaldības Nekustamā īpašuma nodaļas 2022. gada 1. novembra lēmumu Nr.28, 1.§ "Par adresu, nosaukuma piešķiršanu un nekustamā īpašuma lietošanas mērķu noteikšanu".

Robežas noteiktas: 2025. gada 11. decembrī

Plāna mērogs 1: 1000

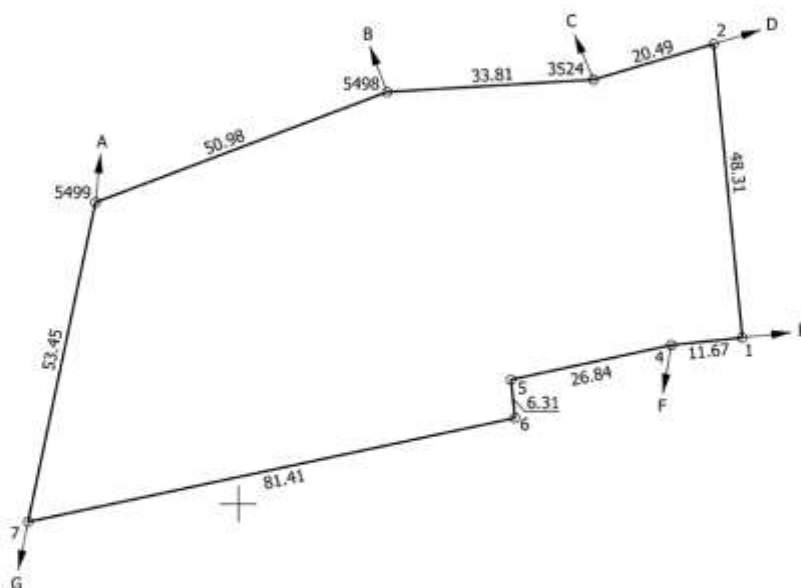
Zemes vienības platība: 0.5664 ha

ZEMES VIENĪBA UZMĒRĪTA
LKS-92 TM
Mēroga koeficients: 0.999705

ZEMES VIENĪBAS IZVIETOJUMA SHĒMA



$x=282800$
 $y=407300$



Robežošo zemes vienību saraksts:
no A līdz B: 84010020067 - Rietumu iela 9
no B līdz C: 84010020056 - Rietumu iela 11
no C līdz D: 84010020038 - Rietumu iela 13
no D līdz E: 84010020247
no E līdz F: 84010020257
no F līdz G: 84010020255
no G līdz A: 84010020161

Zemes vienības platība: 0.5664 ha

ZEMES ROBEŽU PLĀNS	84010020246	Plāna mērogs 1: 1000	2. lapa no 2
Mēmiēks Ģirts Jākobsons sertifikāta Nr. CB0026	Plāns sagatavots atbilstoši Ministru kabineta 2011.gada 27.decembra noteikumiem Nr. 1019 "Zemes kadastrālās uzmērīšanas noteikumi"		



Informatīvā izdruka no Kadastra informācijas sistēmas teksta datiem

Valsts zemes dienests

Īpašums

Kadastra numurs	Nosaukums	Platība	Zemesgrāmatas nodalījuma numurs	Zemesgrāmatas apakšnodalījuma numurs	Administratīvā teritorija
84010020109	Rietumu iela 9A	0.5664 ha	100000953101	-	Saldus, Saldus novads

Kadastrālās vērtības

Vērtības veids	Vērtība (EUR)	Vērtības noteikšanas datums	Piezīmes
Fiskālā kadastrālā vērtība	619	29.12.2025	Kadastrālo vērtību bāze ar atskaiti uz 2012.gadu un 2013.gadu
Universālā kadastrālā vērtība	1812	29.12.2025	Kadastrālo vērtību bāze ar atskaiti uz 2022.gadu (piemērots KV samazinošais koef. 0.8)
Fiskālais īpašuma novērtējums Kadastrā	619	29.12.2025	Kadastrālo vērtību bāze ar atskaiti uz 2012.gadu un 2013.gadu, Kadastrālās vērtības un nekustamā īpašuma sastāvā esošās mežaudzes vērtības summa
Universālais īpašuma novērtējums Kadastrā	1812	29.12.2025	Kadastrālo vērtību bāze ar atskaiti uz 2022.gadu (piemērots KV samazinošais koef. 0.8), Kadastrālās vērtības un nekustamā īpašuma sastāvā esošās mežaudzes vērtības summa

Īpašuma sastāvs

Zemes vienības

Kadastra apzīmējums	Dzīvokļu īpašumos nesadalītās domājamās daļas	Adrese
84010020246	1/1	-

Nekustamā īpašuma objekta platība:	0.5664
Nekustamā īpašuma objekta platības mērvienība:	ha
Statuss:	nekustamais īpašums
Vidējais LIZ kvalitātes novērtējums ballēs:	-

Zemes vienības platības sadalījums pa lietošanas veidiem

Platība:	0.5664
Platības mērvienība:	ha
Lauksaimniecībā izmantojamās zemes platība:	0.0000
t.sk. Aramzemes platība:	0.0000
t.sk. Augļu dārzu platība:	0.0000
t.sk. Pjāvju platība:	0.0000
t.sk. Ganību platība:	0.0000
no tām meliorētā lauksaimniecībā izmantojamā zeme:	0.0000
Mežu platība:	0.0000
t.sk. Jaunaudzes platība:	0.0000
Krūmāju platība:	0.0000
Purvu platība:	0.0000

Ūdens objektu zeme:	0.0000
t.sk. Zeme zem ūdeņiem:	0.0000
t.sk. Zeme zem zivju dīķiem:	0.0000
Zemes zem ēkām platība:	0.0000
Zemes zem ceļiem platība:	0.0000
Pārējās zemes platība:	0.5664

Lietošanas mērķi

Mērķis	Kods	Platība	Platības mērvienība
Dabas pamatnes, parki, zaļās zonas un citas rekreācijas nozīmes objektu teritorijas, ja tajās atļautā saimnieciskā darbība nav pieskaitāma pie kāda cita klasifikācijā norādīta lietošanas mērķa	0501	0.3417	ha
Ar maģistrālajām elektropārvades un sakaru līnijām un maģistrālajiem naftas, naftas produktu, ķīmisko produktu, gāzes un ūdens cauruļvadiem saistīto būvju, ūdens ņemšanas un notekūdeņu attīrīšanas būvju apbūve	1201	0.2247	ha

Apgrūtinājumi

Nr.	Reģistrācijas datums	Tips	Apraksts	Platība	Mērv.
-	01.02.2025	8317010100	Dzīvojamās apbūves zemei izvērtējamo apgrūtinājumu pārklājuma teritorija zemes kadastrālās vērtības aprēķinam	0.2193	ha
-	01.02.2025	8317020100	Pārējās apbūves zemei izvērtējamo apgrūtinājumu pārklājuma teritorija zemes kadastrālās vērtības aprēķinam	0.2193	ha
-	01.02.2025	8317030100	Lauku zemei izvērtējamo apgrūtinājumu pārklājuma teritorija zemes kadastrālās vērtības aprēķinam	0.2193	ha
-	01.02.2025	7312040200	eksploatācijas aizsargjoslas teritorija gar elektronisko sakaru tīklu gaisvadu līniju	0.0562	ha
-	08.03.2026	7312010101	eksploatācijas aizsargjoslas teritorija ap ūdensvadu, kas atrodas līdz 2 metru dziļumam	0.0014	ha
-	01.02.2025	7312050602	eksploatācijas aizsargjoslas teritorija ap elektrisko tīklu gaisvadu līniju pilsētās un ciemos ar nominālo spriegumu 110 kilovolti	0.2193	ha
-	08.03.2026	7312010300	eksploatācijas aizsargjoslas teritorija gar paštesces kanalizācijas vadu	0.0008	ha

Īpašnieki

Personas kods / reģ. nr.	Vārds, uzvārds / Nosaukums	Domājamās daļas	Personas statuss	Īpašuma kad. nr. / būves kad. apz.	Adrese
90009114646	Saldus novada pašvaldība	1/1	pašvaldība	84010020109	Striku iela 3, Saldus, Saldus nov., LV-3801

Šai informācijai ir tikai informatīvs raksturs un tai nav juridiska spēka.



Kartes skata izdrukā



Šai izdrukai ir tikai informatīvs raksturs un tai nav juridiska spēka.

Autortiesības

Ortofotokarte mēroga 1:10 000 (Autors: © Latvijas Ģeoleģiskās informācijas aģentūra, 2016-2025)
Rekustarmā iekļauta valsts kadastra informācijas sistēmas dati, 2026.gads.
Valsts adresu reģistra informācijas sistēmas dati, 2026.gads.

Kadastra informācija par zemes vienību

1. Kadastra objekta identifikators

1.1. Zemes vienības kadastra apzīmējums:.....84010020246

1.2. Nekustamā īpašuma kadastra numurs:.....84010020109

6. Zemes vienības pamatdati

6.1. Zemes vienība ar kadastra apzīmējumu.....84010020246

6.1.1. Adrese:..... Nav

6.1.2. Zemes vienības statuss:.....pašvaldībai piekrišīgā zeme

6.1.3. Zemes vienības platība:.....0.5664ha

6.1.4. Zemes vienības platības sadalījums pa lietošanas veidiem ha:

Lauksaimniecībā izmantojamā zeme (LIZ)					Mežs	Krūmājs	Purvs	Īdens objektu zeme			Zeme zem ēkām un pagalmiem	Zeme zem ceļiem	Pārējās zemes	LIZ meliorētās (reģistrācija veikta līdz 31.12.2007)
Kopā	t.sk. Aramzeme	t.sk. Augļu dārzis	t.sk. Pļava	t.sk. Gambas				Kopā	t.sk. Zeme zem ūdeņiem	t.sk. Zeme zem zivju dīķiem				
												0.5664		

6.1.5. Zemes vienības vidējais LIZ kvalitātes novērtējums ballēs:.....Nav

6.1.6. Jaunaudzes platība:.....Nav

6.1.7. Dati par zemes vienības atzīmēm nav reģistrēti.

6.1.8. Uz zemes vienības ir reģistrētas būves ar kadastra apzīmējumu(-iem):..... Nav

6.1.9. Uz zemes vienības ir pirmsreģistrētas būves ar kadastra apzīmējumu(-iem):..... Nav

6.1.10. Veicot kadastrālo uzmērīšanu apvidū nav konstatētas būves ar kadastra apzīmējumu(-iem):..... Nav

7. Zemes vienības daļas pamatdati

7.1. Dati par zemes vienības daļu nav reģistrēti

8. Zemes vienības, zemes vienības daļas nekustamā īpašuma lietošanas mērķi

8.1. Zemes vienība ar kadastra apzīmējumu.....84010020246

Nekustamā īpašuma lietošanas mērķis	NĪLM kods	Kopplatība, ha	Lauksaimniecībā izmantojamā zeme (LIZ)					Mežs	Krūmājs	Purvs	Īdens objektu zeme			Zeme zem ēkām un pagalmiem	Zeme zem ceļiem	Pārējās zemes	LIZ meliorētās (reģistrācija veikta līdz 31.12.2007)
			Kopā	t.sk. Aram zeme	t.sk. Augļu dārzis	t.sk. Pļava	t.sk. Gambas				Kopā	t.sk. Zeme zem ūdeņiem	t.sk. Zeme zem zivju dīķiem				
	Kopā: 0.5664														0.5664		
0501 - Dabas pamatnes, parki, zaļās zonas un citas rekreācijas nozīmes objektu teritorijas, ja tajās atļautā saimnieciskā darbība nav pieskaitāma pie kāda cita klasifikācijā norādīta lietošanas mērķa	0501	0.3417													0.3417		

Nekustamā īpašuma lietošanas mērķis	NĪLM kods	Kopplatība, ha	Lauksaimniecībā izmantojamā zeme (LIZ)					Mežs	Krūmājs	Purvs	Ūdens objektu zeme			Zeme zem ēkām un pagalmiem	Zeme zem ceļiem	Pārējās zemes	LIZ meliorētās (reģistrācija veikta līdz 31.12.2007)
			Kopā	t.sk. Aram zeme	t.sk. Augļu dārzis	t.sk. Pļava	t.sk. Gaiļības				Kopā	t.sk. Zeme zem ūdeņiem	t.sk. Zeme zem zivju dīķiem				
1201 - Ar maģistrālajām elektropārvades un sakaru līnijām un maģistrālajiem naftas, naftas produktu, ķīmisko produktu, gāzes un ūdens cauruļvadiem saistīto būvju, ūdens ņemšanas un notekūdeņu attīrīšanas būvju apbūve	1201	0,2247													0,2247		

9. Nekustamā īpašuma objekta apgrūtinājumi

9.1. Zemes vienības kadastra apzīmējums.....84010020246

Kārtas numurs	Apgrūtinājuma kods	Apgrūtinājuma apraksts	Apgrūtinājuma piekritīgā platība	Apgrūtinājuma reģistrācijas datums
Nav	7312040200	eksploatacijas aizsargjoslas teritorija gar elektronisko sakaru tīklu gaisvadu līniju	0.0562ha	01.02.2025
Nav	7312050602	eksploatacijas aizsargjoslas teritorija ap elektrisko tīklu gaisvadu līniju pilsētās un ciemos ar nominālo spriegumu 110 kilovolti	0.2193ha	01.02.2025
Nav	8317010100	Dzīvojamās apbūves zemei izvērtējamo apgrūtinājumu pārklājuma teritorija zemes kadastrālās vērtības aprēķinam	0.2193ha	01.02.2025
Nav	8317020100	Pārējās apbūves zemei izvērtējamo apgrūtinājumu pārklājuma teritorija zemes kadastrālās vērtības aprēķinam	0.2193ha	01.02.2025
Nav	8317030100	Lauku zemei izvērtējamo apgrūtinājumu pārklājuma teritorija zemes kadastrālās vērtības aprēķinam	0.2193ha	01.02.2025

24. Zemes vienības, zemes vienības daļas kadastrālā uzmērīšana

24. 1. Zemes vienība ar kadastra apzīmējumu.....84010020246

24.1.1. Mērniecības metode:.....uzmērīts LKS-92TM

24.1.2. Uzmērīšanas datums:.....11.12.2025

24.1.3. Mērnieks:.....Ģirts Jākobsons

Izdrukas ID: 390002891327	Izdrukas datums: 29.12.2025	2 no 2
---------------------------	-----------------------------	--------

Skaidrojumi:

Nav - Kadastra informācijas sistēmā dati nav reģistrēti; Neregistrē - atbilstoši normatīvajiem aktiem dati netiek reģistrēti