

2026.gada 24.aprīlis

Atzinums par nekustamā īpašuma, kas atrodas
Jēkabpils novadā, Jēkabpilī, Sakas ielā 16
tirgus vērtību atbilstoši
Publiskas personas mantas atsavināšanas likuma nosacījumiem

Jēkabpils novada pašvaldībai

Cienījamās kundzes!
Augsti godātie kungi!

Pēc Jūsu pasūtījuma esam veikuši nekustamā īpašuma, ar kadastra numuru 5601 002 1422, kas atrodas **Jēkabpils novadā, Jēkabpilī, Sakas ielā 16**, ir reģistrēts Jēkabpils pilsētas zemesgrāmatas nodaļā Nr. 100000941205 un sastāv no zemes vienības ar kadastra apzīmējumu 56010021422 un kopējo platību 0.1032 ha (turpmāk tekstā vērtēšanas „Objekts”) novērtēšanu.

Atzinums satur mūsu viedokli par iepriekš minētā īpašuma tirgus vērtību atbilstoši Publiskas personas mantas atsavināšanas likuma nosacījumiem un Latvijas standartu „Īpašumu vērtēšana” LVS-401:2013 prasībām.

Atzinums paredzēts iesniegšanai **Jēkabpils novada pašvaldībai** un nedrīkst būt izmantots citu juridisku un fizisku personu vajadzībām bez rakstiskas vērtētāju atļaujas.

Atzinums pamatojas uz Latvijas standartu „Īpašumu vērtēšana” LVS-401:2013 un vislabākā izmantošanas veida koncepciju saskaņā ar tirgus vērtības definīciju. Mūsu viedoklis balstās uz vērtētāju zināšanām par nekustamā īpašuma tirgu, pieejamo informāciju par vērtēšanas objektu un prasmi analizēt nekustamā īpašuma tirgus notikumus. Turpmāk minētā vērtība ir vērtētāju labākais viedoklis, kādu varēja pieņemt, vadoties no mūsu rīcībā esošās informācijas un laika ierobežojumiem, kā arī punktā 5.1 minētajiem pamatpieņēmumiem un ierobežojošiem faktoriem.

Darām Jums zināmu SIA “INTERBALTIJA” atzinumu, ka nekustamā īpašuma, kas atrodas **Jēkabpils novadā, Jēkabpilī, Sakas ielā 16**, 2026.gada 17.aprīlī* visvairāk iespējamā tirgus vērtība atbilstoši Publiskas personas mantas atsavināšanas likuma nosacījumiem

13 000 (trīspadsmit tūkstoši) **eiro**.

* - nekustamā īpašuma apskates (vērtētāja apmeklējuma) datums.

Noteiktā tirgus vērtība ir spēkā, ja tiek atsavinātas pilnas īpašuma tiesības uz vērtēšanas Objektu, tā sastāvs atbilst atzinuma 4.punktā aprakstītajam stāvoklim, ja nekustamā īpašuma lietošana nav ierobežota ar atzinuma 5.6 punktā minētiem iespējamiem apgrūtinājumiem. Apgrūtinājumu izmaiņu gadījumā, vai vērtējamā īpašuma sastāva izmaiņu gadījumā, kā arī izmantošanas mērķa maiņas gadījumā, izmainīsies arī noteiktās vērtības. Vērtētāji neuzņemas atbildību par neparedzamām tirgus vērtību izmaiņām, kas var notikt ārēju apstākļu ietekmes rezultātā.

Ar cieņu

Arnis Zeilis,
Valdes loceklis

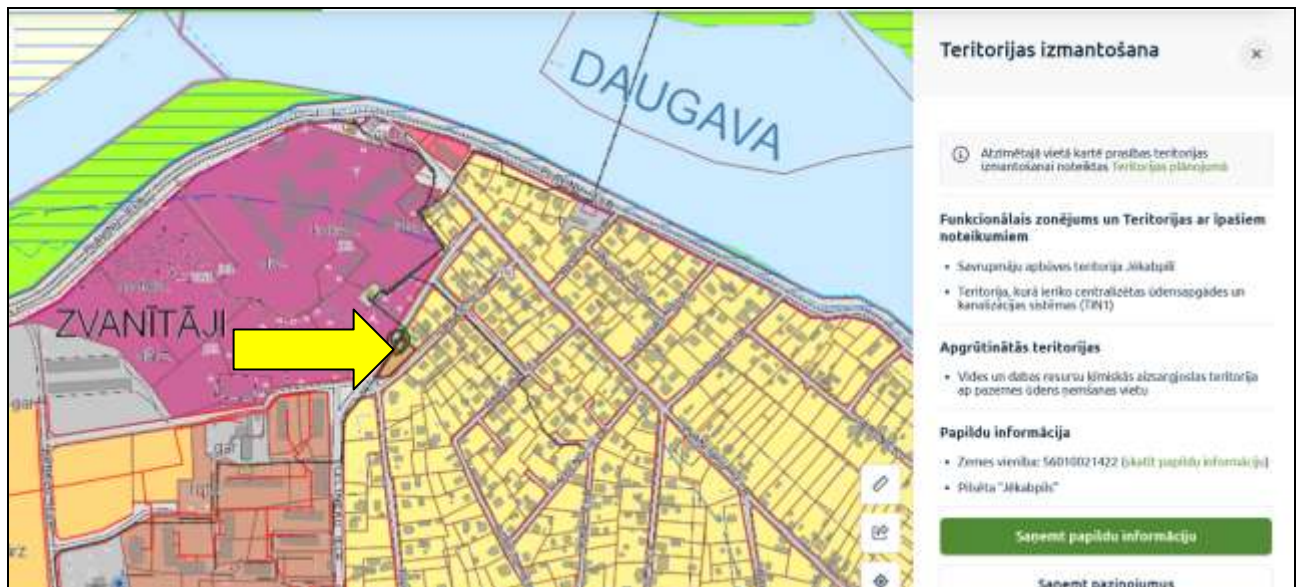
ŠIS DOKUMENTS IR ELEKTRONISKI PARAKSTĪTS AR DROŠU ELEKTRONISKO PARAKSTU UN SATUR LAIKA ZĪMOGU

SATURS

1. Vispārējā informācija
 - 1.1 Vērtējamais īpašums
 - 1.2 Vērtējuma pasūtītājs
 - 1.3 Vērtēšanas uzdevums
 - 1.4 Vērtēšanas datums
 - 1.5 Vērtēšanas mērķis
 - 1.6 Īpašumtiesības
 - 1.7 Vērtējamā īpašuma sastāvs
 - 1.8 Pašreizējā izmantošana
 - 1.9 Plānotā/atļautā izmantošana saskaņā ar attīstības plānu
 - 1.10 Labākais izmantošanas veids
 - 1.11 Vērtējumā izmantotā informācija
 - 1.12 Būtiski neietekmējošie apgrūtinājumi
 - 1.13 Negatīvi ietekmējošie apgrūtinājumi
 - 1.14 Citi izdarītie pieņēmumi
2. Vērtējamā īpašuma novietojuma atzīme kartē
3. Fotoattēli
4. Vērtējamā īpašuma raksturojums
 - 4.1 Atrašanās vieta
 - 4.2 Zemes vienības ar kadastra apzīmējumu 56010021422 apraksts
 - 4.2.1 Zemes gabala pieejamība, uzlabojumi pie zemes gabala, autotransporta un gājēju plūsmas gar zemes gabalu
 - 4.2.2 Zemes gabala konfigurācija un reljefs
 - 4.2.3 Zemes gabala uzlabojumi
 - 4.2.4 Inženierkomunikāciju raksturojums
5. Īpašuma vērtējums
 - 5.1 Vērtējuma pamatojums
 - 5.2 Vērtējamā īpašuma labākais izmantošanas veids
 - 5.3 Nekustamā īpašuma tirgus daļas, kurā ietilpst vērtēšanas objekts, raksturojums/analīze
 - 5.4 Vērtējamā īpašuma tirgus vērtību ietekmējošie faktori
 - 5.5 Vērtējamā īpašuma tirgus vērtības aprēķins
 - 5.6 Vērtējamā īpašuma atsavināšanas iespējas
 - 5.7 Neatkarības apliecinājums
 - 5.8 Kopsavilkums
6. Pielikumi

1. VISPĀRĒJĀ INFORMĀCIJA

1.1 Vērtējamais īpašums	Nekustamais īpašums, kas atrodas Jēkabpils novadā, Jēkabpilī, Sakas ielā 16.
1.2 Vērtējuma pasūtītājs	Jēkabpils novada pašvaldība.
1.3 Vērtēšanas uzdevums	Noteikt vērtēšanas Objekta tirgus vērtību vērtēšanas datumā, atbilstoši Publiskas personas mantas atsavināšanas likuma nosacījumiem.
1.4 Vērtēšanas datums	2026.gada 17.aprīlis.
1.5 Vērtēšanas mērķis	Vērtēšanas mērķis ir sniegt Pasūtītājam Atzinumu par vērtējamā nekustamā īpašuma vērtību atbilstoši Publiskas personas mantas atsavināšanas likuma nosacījumiem un Latvijas standartu „Īpašumu vērtēšana” LVS-401:2013 prasībām. Atzinums paredzēts iesniegšanai Jēkabpils novada pašvaldībai.
1.6 Īpašumtiesības	Jēkabpils novada pašvaldība, reģistrācijas numurs 90000024205. Pamats: Jēkabpils novada pašvaldības 2025.gada 15.janvāra uzziņa Nr.2.5-10/25/39.
1.7 Vērtējamā īpašuma sastāvs	Zemes vienība ar kadastra apzīmējumu 56010021422 un kopējo platību 0.1032ha.
1.8 Pašreizējā izmantošana	Neapbūvēta zemes vienība.
1.9 Plānotā/atļautā izmantošana saskaņā ar attīstības plānu	Savrupmāju apbūves teritorija.
1.10 Labākais izmantošanas veids	Zemes vienība, kas piemērota vienģimenes dzīvojamās mājas celtniecībai.
1.11 Vērtējumā izmantotā informācija	2026.gada 14.aprīļa Jēkabpils novada pašvaldības Jēkabpils novada attīstības pārvaldes pieprasījums Nr. 1-4/26/817 “Par nekustamā īpašuma vērtēšanu”. Jēkabpils pilsētas zemesgrāmatas nodalījuma Nr. 100000941205 noraksts. Zemes robežu plāna kopija. Situācijas plāna kopija. Kadastra informācija par zemes vienību. VZD informatīvā izdruka no Kadastra informācijas sistēmas. VZD kartes skata izdruka.
1.12 Būtiski neietekmējošie apgrūtinājumi	VZD informatīvā izdrukā no Kadastra informācijas sistēmas izdarītas atzīmes: - ekspluatācijas aizsargjoslas teritorija ap ūdensvadu, kas atrodas līdz 2 metru dziļumam 0.0006ha; - ekspluatācijas aizsargjoslas teritorija gar paštesces kanalizācijas vadu 0.0014ha - Pārējās apbūves zemei izvērtējamo apgrūtinājumu pārklājuma teritorija zemes kadastrālās vērtības aprēķinam 0.0040 ha; - vides un dabas resursu ķīmiskās aizsargjoslas teritorija ap pazemes ūdens ņemšanas vietu 0.1032 ha; - Dzīvojamās apbūves zemei izvērtējamo apgrūtinājumu pārklājuma teritorija zemes kadastrālās vērtības aprēķinam 0.0040ha.
1.13 Negatīvi ietekmējošie apgrūtinājumi	VZD informatīvā izdrukā no Kadastra informācijas sistēmas izdarītas atzīmes: - ekspluatācijas aizsargjoslas teritorija gar ielu vai ceļu - sarkanā līnija 0.0040 ha.
1.14 Citi izdarītie pieņēmumi	- vērtējamais īpašums nav iekļāts, apgrūtināts ar parādiem vai citiem lietu tiesības ierobežojošiem apgrūtinājumiem.



Informācijas avots: <https://geolattvija.lv>.

4.1.1. Savrupmāju apbūves teritorija Jēkabpilī (DzS)

4.1.1.1. Pamatinformācija

201. Savrupmāju apbūves teritorija Jēkabpilī (DzS) ir funkcionālā zona Jēkabpils valstspilsētā, ko nosaka, lai nodrošinātu mājokļa funkciju savrupam dzīvesveidam, paredzot atbilstošu infrastruktūru, un kuras galvenais izmantošanas veids ir savrupmāju apbūve.

4.1.1.2. Teritorijas galvenie izmantošanas veidi

202. Savrupmāju apbūve ([11001](#)).

4.1.1.3. Teritorijas papildizmantošanas veidi

203. Tirdzniecības vai pakalpojumu objektu apbūve (12002): Apbūve, ko veido veikali, aptiekas (tai skaitā veterinārās aptiekas), kafējnīcas, kā arī sadzīves un citu pakalpojumu objekti, tai skaitā elektromobiļu uzlādes stacijas, izņemot degvielas un gāzes uzpildes stacijas, minimāla transporta apkopes servisa objektus (riepu maiņa, pašapkalpošanās automazgātavas). (Jēkabpils novada pašvaldības 28.08.2025. saistošo noteikumu Nr.14 redakcijā)
204. Tūrisma un atpūtas iestāžu apbūve (12003): Apbūve, ko veido viesu mājas un cita veida īslaicīgas apmešanās vietas (viesu nami, pansijas) un citi izmitināšanas pakalpojumu nodrošināšanai nepieciešamie objekti un infrastruktūra.
205. Izglītības un zinātnes iestāžu apbūve (12007): Apbūve, ko veido pirmsskolas aprūpes un izglītības iestādes un to darbības nodrošināšanai nepieciešamie objekti un infrastruktūra.
206. Veselības aizsardzības iestāžu apbūve (12008): Apbūve, ko veido ārstu prakses un tām nepieciešamā infrastruktūra.
207. Dzīvnieku aprūpes iestāžu apbūve (12010): Apbūve, ko veido veterinārmedicīniskās prakses iestādes dzīvnieku aprūpei.
208. Lauksaimnieciska izmantošana pilsētās un ciemos (22002): Sakņu un augļu dārzi bez apbūves, siltumnīcas (privātām mājāsaimniecības vajadzībām).

209. Labiekārtota ārtelpa (24001): Labiekārtoti parki, ietverot apstādījumus un labiekārtojuma infrastruktūru (tai skaitā nedzīvojamās ēkas un citas būves, dīķus) atpūtas, veselības un fizisko aktivitāšu nolūkam un citu publiskās un privātās ārtelpas funkciju nodrošināšanai, izņemot kapsētas un dzīvnieku kapsētas.

210. Ārtelpa bez labiekārtojuma (24002).

4.1.1.4. Apbūves parametri

Nr.	Teritorijas izmantošanas veids	Minimālā jaunv. zemes vienības platība	Maksimālais apbūves blīvums (%)	Apbūves intensitāte (%)	Apbūves augstums (m)	Apbūves augstums (stāvu skaits)	Minimālais brīvās zaļās teritorijas rādītājs (%)
211.	Savrupmāju apbūve	600 m ²	30	1	līdz 10 ²	līdz 2	1
212.	Tirdzniecības vai pakalpojumu objektu apbūve	600 m ²	30	1	līdz 10 ²	līdz 2	1
213.	Tūrisma un atpūtas iestāžu apbūve	600 m ²	30	1	līdz 10 ²	līdz 2	1
214.	Izglītības un zinātnes iestāžu apbūve	600 m ²	30	1	līdz 10 ²	līdz 2	1
215.	Veselības aizsardzības iestāžu apbūve	600 m ²	30	1	līdz 10 ²	līdz 2	1
216.	Dzīvnieku aprūpes iestāžu apbūve	600 m ²	30	1	līdz 10 ²	līdz 2	1
217.	Lauksaimnieciska izmantošana pilsētās un ciemos	1	1	1	1	1	1
218.	Labiekārtota ārtelpa	1	1	1	1	1	1
219.	Ārtelpa bez labiekārtojuma	1	1	1	1	1	1

¹ Nenosaka

² Palīgēkai 6 m

Informācijas avots: Jekabpils_pilsetas_funkcionalais_zonejums%20(9).pdf

3.FOTOATTĒLI



Zemes vienība (kadastra apzīmējums 56010021422)



Zemes vienība (kadastra apzīmējums 56010021422)



Zemes vienība (kadastra apzīmējums 56010021422)



Zemes vienība (kadastra apzīmējums 56010021422)



Zemes vienība (kadastra apzīmējums 56010021422)



Zemes vienība (kadastra apzīmējums 56010021422)

4. VĒRTĒJAMĀ ĪPAŠUMA RAKSTUROJUMS

4.1 Atrašanās vieta

Vērtējamais nekustamais īpašums atrodas Jēkabpils novadā, Jēkabpils pilsētā, kvartālā, ko veido Kārķu iela, Brīvības iela un Zvanītāju un Pļaviņu iela. Līdz Jēkabpils pilsētas centram ir aptuveni 2,5 km jeb 5 min. brauciens ar vieglo automašīnu. Sabiedriskā transporta kustību uz Jēkabpils pilsētas centru un citiem rajoniem nodrošina autobusu maršruti un elektrovilcienu satiksme. Tuvākā maršruta autobusa pieturvieta atrodas uz Rīgas ielas. Līdz tuvākai dzelzceļa stacijai "Krustpils" ir aptuveni 0,8 km.

	Teicams	Labs	Vidējs	Vājš	Sliktš
Iedzīvotāju nodarbinātība -		X			
Darba vietu pieejamība-		X			
Iepirkšanās vietu pieejamība-		X			
Skolu pieejamība-		X			
Sabiedriskā transporta pieejamība-		X			
Atpūtas vietu pieejamība-		X			
Labiekārtojuma atbilstība-		X			
Tuvāko īpašumu atbilstība apskatāma īpašuma tipam-		X			
Kaitīgo apstākļu iedarbība (maza=teicams)-			X		
Drošība-			X		
Īpašumu izskats-			X		
Tirgus pievilcība-			X		

Kopumā vērtēšanas Objekta novietojums Jēkabpils novadā, Jēkabpils pilsētā uzskatāms par apmierinošu.

4.2 Zemes vienības ar kadastra apzīmējumu 56010021422 apraksts

Vērtēšanas Objekts ir neapbūvēta zemes vienība ar kopējo platību 0.1032 ha un kadastra apzīmējumu 56010021422.

4.2.1 Zemes gabala pieejamība, uzlabojumi pie zemes gabala, autotransporta un gājēju plūsmas gar zemes gabalu

Piebraukšana zemes gabalam no Celtnieku ielas puses, kas klāta ar apmierinošas kvalitātes asfaltbetona ceļu segumu. Autotransporta plūsma un gājēju kustība gar īpašumu nav intensīva. Kopumā piebraukšana zemes gabalam ar personīgo autotransportu ir ērta.

Pie zemes gabala ielas malā atrodas:

Gājēju ietve-	ir	<input type="checkbox"/>	nav	<input checked="" type="checkbox"/>
Zālāja josla-	ir	<input checked="" type="checkbox"/>	nav	<input type="checkbox"/>
Lapu koku stādījumu rinda-	ir	<input type="checkbox"/>	nav	<input checked="" type="checkbox"/>
Ielas apgaismojums-	ir	<input checked="" type="checkbox"/>	nav	<input type="checkbox"/>

4.2.2 Zemes gabala konfigurācija un reljefs

Zemes gabalam plānā ir neregulāra forma un tas ir ar līdzenu reljefu. Zemes gabala konfigurācija un reljefs ir piemērots vienas ģimenes dzīvojamās mājas celtniecībai.

4.2.3 Zemes gabala uzlabojumi

Zemes gabala lielāko daļu aizņem dabīgs zālājs. Vērtējamais nekustamais īpašums no blakus zemes gabaliem ir norobežots ar žogu.

4.2.4 Inženierkomunikāciju raksturojums

Nosaukums	Centralizētie tīkli	Vietējie tīkli
Elektroapgāde	-	-
Siltumapgāde	-	-
Ūdensapgāde	-	-
Kanalizācija	-	-
Gāzes apgāde	-	-
Citas izbūves/tīkli	-	-

Uz Sakas ielas atrodas pieslēguma vietas pilsētas ūdensvadam un kanalizācijai, uz ielas atrodas gāzes vads



Informācijas avots: www.kadastrs.lv

PIELIKUMI



JĒKABPILS NOVADA PAŠVALDĪBA
JĒKABPILS NOVADA ATTĪSTĪBAS PĀRVALDE

Reģistrācijas Nr.40900038701
Rīgas iela 150A, Jēkabpils, Jēkabpils novads, LV – 5202
Tālrunis 65207421, elektroniskais pasts attistibas.parvalde@jekabpils.lv

Jēkabpils novadā

14.04.2026 Nr. 1-4/26/817

Uz _____ Nr. _____

Sabiedrībai ar ierobežotu atbildību "Interbaltija"
tukums@ibaltija.lv

Par nekustamā īpašuma vērtēšanu

Jēkabpils novada pašvaldība, pamatojoties uz 2025.gada 23.jūlijā noslēgto iepirkuma līgumu Nr. 2.5-6/25/497, lūdz noteikt tirgus vērtību atsavināšanas vajadzībām atbilstoši Latvijas vērtēšanas standartu (LVS 401-222013) prasībām, nekustamajam īpašumam ar kadastra numuru:

- 1) 5601 002 1248, Jāņa Akuratera iela 25A, Jēkabpils, Jēkabpils novads;
- 2) 5601 002 1422, Sakas iela 16, Jēkabpils, Jēkabpils novads.

Pielikumā:

1. Zemesgrāmatas kopija;
2. Uzmērīšanas plāni.

Vadītājs

B.Voltmane

Karīna Rudzīte 27833728

DOKUMENTS PARAKSTĪTS AR DROŠU ELEKTRONISKO PARAKSTU UN
SATUR LAIKA ZIMOGU!



Kvalitātes vadības sistēma ir atbilstoši sertificēta atbilstoši standartam darbības sfērā "Jēkabpils novada administratīvās pārvaldes un Jēkabpils novada attīstības pārvaldes darbību saskaņā ar valsts pārvaldi reglamentējošajiem normatīvajiem aktiem"

LATVIJAS REPUBLIKA

SITUĀCIJAS PLĀNS

Zemes vienības kadastra apzīmējums: 56010021422

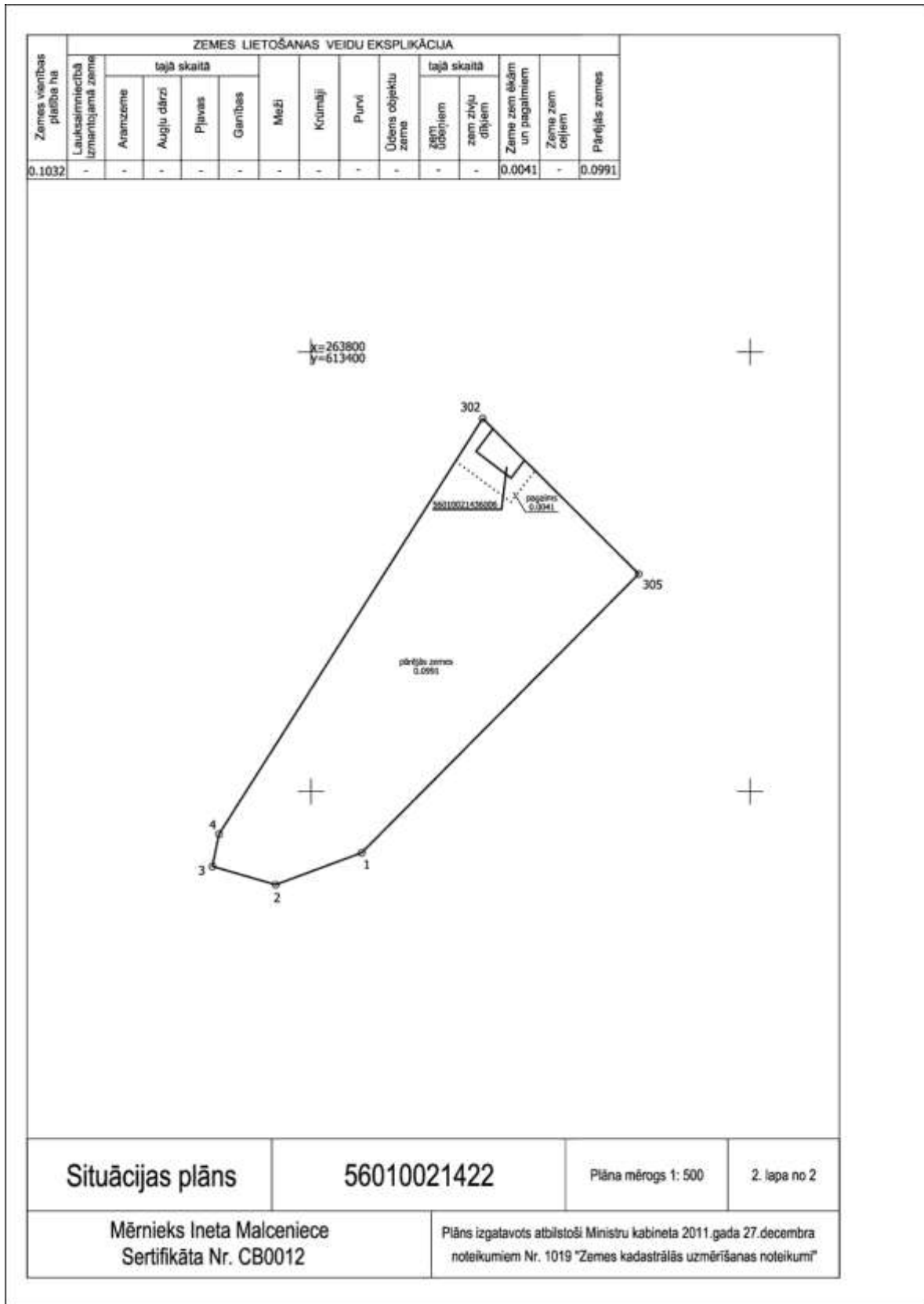
adrese: Sakas iela 16, Jēkabpils, Jēkabpils nov.

Plānā attēlota informācija atbilstoši situācijai apvidū 2024. gada 12. decembrī.

Plāna mērogs 1: 500

Zemes vienības platība: 0,1032 ha

1. lapa no 2



LATVIJAS REPUBLIKA

ZEMES ROBEŽU PLĀNS

Zemes vienības kadastra apzīmējums: 56010021422
adrese: Sakas iela 16, Jēkabpils, Jēkabpils nov.

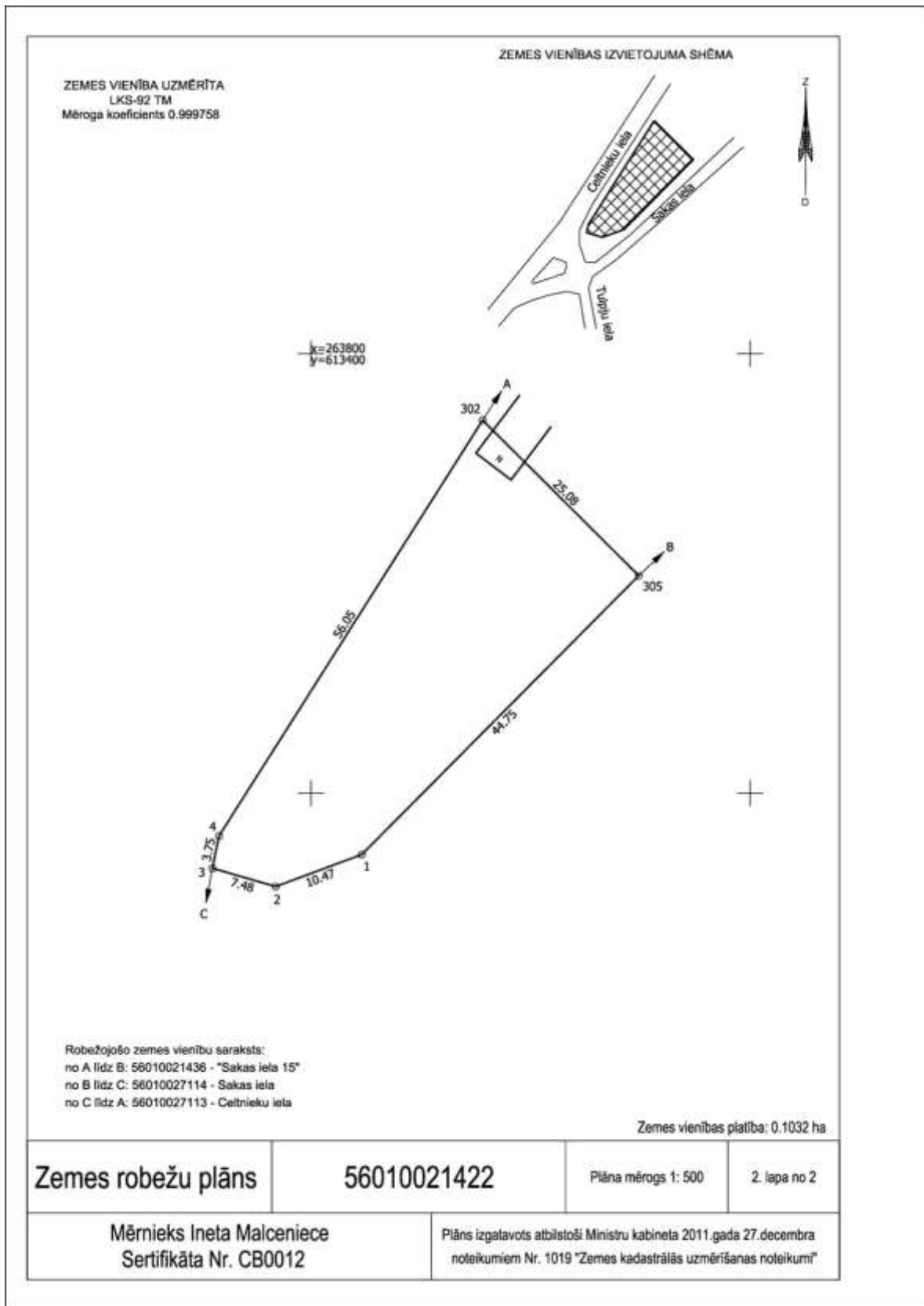
Plāns izgatavots pamatojoties uz Jēkabpils pilsētas pašvaldības zemes komisijas 2012.gada 13.jūnija lēmumu Nr.8 "Par rezerves fonda zemes vienībām"

Robežas noteiktas: 2024. gada 12. decembrī.

Plāna mērogs 1: 500

Zemes vienības platība: 0.1032 ha

1. lapa no 2



4/23/26, 6:28 PM

Ekrānizdruka


Informatīvā izdruka no Kadastra informācijas sistēmas teksta datiem

Valsts zemes dienests

Īpašums

Kadastra numurs	Nosaukums	Platība	Zemesgrāmatas nodaļuma numurs	Zemesgrāmatas apakšnodaļuma numurs	Administratīvā teritorija
56010021422	-	0.1032 ha	100000941205	-	Jēkabpils, Jēkabpils novads

Īpašuma sastāvs
Zemes vienības

Kadastra apzīmējums	Dzīvokļu īpašumos nesadalītās domājams daļas	Adrese
56010021422	1/1	Sakas iela 16, Jēkabpils, Jēkabpils nov., LV-5201

Nekustamā īpašuma objekta platība:	0.1032
Nekustamā īpašuma objekta platības mērvienība:	ha
Statuss:	nekustamais īpašums
Vidējais LIZ kvalitātes novērtējums ballēs:	-

Apgrūtinājumi

Nr.	Reģistrācijas datums	Tips	Apraksts	Platība	Mērv.
-	01.02.2025	7312010101	ekspluatācijas aizsargjoslas teritorija ap ūdensvadu, kas atrodas līdz 2 metru dziļumam	0.0006	ha
-	01.02.2025	7312010300	ekspluatācijas aizsargjoslas teritorija gar pašteses kanalizācijas vadu	0.0014	ha
-	14.12.2025	8317020100	Pārējās apbūves zemei izvērtējamo apgrūtinājumu pārklājuma teritorija zemes kadastrālās vērtības aprēķinam	0.0040	ha
-	14.12.2025	7311090900	vides un dabas resursu ķīmiskās aizsargjoslas teritorija ap pazemes ūdens nēsāšanas vietu	0.1032	ha
-	14.12.2025	7312030100	ekspluatācijas aizsargjoslas teritorija gar ielu vai ceļu - sarkanā līnija	0.0040	ha
-	14.12.2025	8317010100	Dzīvojamās apbūves zemei izvērtējamo apgrūtinājumu pārklājuma teritorija zemes kadastrālās vērtības aprēķinam	0.0040	ha

Atzīmes

Noteikšanas datums	Apraksts
04.02.2026	Neapgūta zeme, DzS Savrupmāju apbūves teritorija

Šai informācijai ir tikai informatīvs raksturs un tai nav juridiska spēka.



Nekustamā īpašuma Jēkabpils novadā, Jēkabpilī, Sakas ielā 16 tirgus vērtības noteikšana



CERTIFICATE OF RECOGNITION

THE EUROPEAN GROUP OF VALUERS' ASSOCIATIONS (TEGOVA)
and
LATVIJAS ĪPAŠUMU VĒRTĒTĀJU ASOCIĀCIJA (LIVA)

certify that the person named below, having met all the requirements,
is admitted to use the title of Recognised European Valuer
and the designatory letters REV

Arnis Zeilis REV
Recognised European Valuer

Certificate Registration Number: REV-LV/LIVA/2016/13
Issued on: 01/06/2017
Valid until: 31/05/2028

Validity of this certificate must be confirmed by the online register at www.tegova.org

Krzysztof Grzesik
Chairman of the Board of Directors
TEGOVA

Vilis Žuromskis
Chairman of the Board
LIVA

. Latvijas Īpašumu Vērtētāju Asociācija (LIVA) . Elizabetes street 65-7 . LV-1050 Rīga . Latvia .



**LATVIJAS
ĪPAŠUMU
VĒRTĒTĀJU
ASOCIĀCIJA**

LĪVA VĒRTĒTĀJU SERTIFIKĀCIJAS BIROJS

**ĪPAŠUMU VĒRTĒTĀJA
PROFESIONĀLĀS KVALIFIKĀCIJAS SERTIFIKĀTS**

NR. *23*

Arnis Zeilis

vārds, uzvārds
150366-11084
personas kods

Nekustamā īpašuma vērtēšana
sertificējamā darbība

Darbība sertificēta no
1997. gada 3. decembra
datums

Sertifikāts piešķirts
2023. gada 17. maijā
datums

Sertifikāts derīgs līdz
2028. gada 16. maijam
datums


Dainis Funke
LĪVA VĒRTĒTĀJU
sertifikācijas biroja
direktors

Izsniegts saskaņā ar Latvijas Republikas Ministru Kabineta 2014. gada 23. septembra noteikumiem Nr. 559

**LATVIJAS
ĪPAŠUMU
VĒRTĒTĀJU
ASOCIĀCIJA**

LĪVA KOMPETENCES UZRAUDZĪBAS BIROJS

Kompetences sertifikāts nekustamā īpašuma vērtēšanā

Nr. **11**

Izsniegts

SIA "Interbaltija"
firma

Reģistrācijas Nr. **40003518352**

Darbība sertificēta no
2008. gada 4.septembra
datums

Sertifikāts izsniegts
2028. gada 18.septembrī
datums

Sertifikāts derīgs līdz
2028. gada 17.septembrim
datums


G.N.Reinsons
LĪVA Kompetences uzraudzības biroja
vadītāja




V. Žuromskis
LĪVA valdes priekšsēdētājs

Sertifikāts izsniegts saskaņā ar LĪVA 24.02.2022. Noteikumiem
"Par komersantu darbības uzraudzības un kontroles kārtību īpašumu vērtēšanā"