



ATSKAITE PAR TRANSPORTLĪDZEKĻA  
PEUGEOT PARTNER  
REĢ. NR. - JJ8672  
TIRGUS UN PIESPIEDU PĀRDOŠANAS VĒRTĪBAS APRĒĶINU





**TRANSPORTLĪDZEKĻA PEUGEOT PARTNER (REG. NR. JJ8672) TIRGUS VĒRTĪBAS APRĒĶINS AR TIRGUS  
PĒTĪJUMU METODI Nr. 230226-28K**

Nosaukums	Vērtējamais objekts	Salīdzināmie transportlīdzekļi		
		№1	№2	№3
Marka, modelis	PEUGEOT PARTNER	PEUGEOT PARTNER	PEUGEOT PARTNER	PEUGEOT PARTNER
Vērtība, neiesk. PVN, EUR		2 397	2 397	3 058
Datu veids		piedāvājums	piedāvājums	piedāvājums
Datu avots		<a href="http://ss.com">ss.com</a>	<a href="http://ss.com">ss.com</a>	<a href="http://ss.com">ss.com</a>
Tirgus		Latvija	Latvija	Latvija
Stāvoklis	Lietots	Lietots	Lietots	Lietots
Pirmā reģistrācija	2013	2013	2013	2015
Nobraukums, km *	231202 (uz 03.02.2025.)	228 500	216 000	243 000
Motora jauda, kW	55	55	55	55
Degvielas veids	Dīzeļdegviela	DD	DD	DD
Transmisijas veids	MT	MT	MT	MT
Piedziņas veids	2WD	2WD	2WD	2WD
<b>Korekcijas koeficienti</b>				
Darījuma apstākļi/laika ietekme		-10%	-10%	-15%
Vecums		0%	0%	-4%
Nobraukums		0%	-2%	1%
Motors		0%	0%	0%
Vizuālais un tehniskais stāvoklis		-13%	-13%	-11%
Aprīkojums		0%	0%	-10%
<b>Kopējā korekcija, %</b>		<b>-23%</b>	<b>-24%</b>	<b>-39%</b>
<b>Koriģētā vērtība</b>		1 849	1 811	1 872
<b>Aprēķinātā tirgus vērtība, neiesk PVN, EUR</b>	1 844			
<b>PVN 21%, EUR</b>	387			
<b>Aprēķinātā tirgus vērtība, iesk PVN, EUR</b>	<b>2 231</b>			
<b>Tirgus vērtība, noapaļojot, EUR</b>	<b>2 200</b>			
<b>Piespiedu pārdošanas vērtība, iesk. PVN, EUR</b>	<b>1 600</b>			

Transportlīdzekļa novērtējums balstās uz tirgus vērtības, objekta realizācijas iespējām uz novērtēšanas brīdi un reālās tirgus situācijas analīzi. Tiek ņemta vērā visa pieejamā informācija par objekta tehnisko stāvokli un vizuālajiem defektiem. Vērtējot pieņemts, ka nav īpašu apstākļu, kas pazemina transportlīdzekļa vērtību un varētu tikt atklāti ar speciālām inženiertehniskās izpētes metodēm, izņemot tos, kas minēti šajā atskaitē.

**ATZINUMS PAR TRANSPORTLĪDZEKĻA TIRGUS VĒRTĪBU:**

Ņemot vērā vērtētāja veikto transportlīdzekļa vizuālo apskati, kopējās informācijas apstrādes un analīzes rezultātus, aprēķinātā tirgus vērtība uz 23.02.2026., iesk. PVN, transportlīdzeklim PEUGEOT PARTNER (valsts Reģ. Nr. JJ8672), noapaļojot, ir:

**2200 EUR (divi tūkstoši divi simti eiro)**

bet šī transportlīdzekļa piespiedu pārdošanas vērtība, iesk. PVN, var būt:

**1600 EUR (viens tūkstotis seši simti eiro)**

Kustamās mantas vērtētājs

**Kaspars Drozds**

(sertifikāts Nr.31, derīgs līdz 30.06.2028.)

Mob. tālrunis: 26106575

/K.Drozds/

DOKUMENTS PARAKSTĪTS AR ELEKTRONISKO DROŠO PARAKSTU UN SATUR LAIKA ZĪMOGU

## Vērtību definīcijas

Tirgus vērtība ir aprēķināta summa, par kādu vērtēšanas datumā īpašumam būtu jāpāriet no viena īpašnieka pie otra savstarpēji nesaistītu pušu darījumā starp labprātīgu pircēju un labprātīgu pārdevēju pēc atbilstoša piedāvājuma, katrai no pusēm rīkojoties kompetenti, ar aprēķinu un bez piespiešanas (Latvijas Standarts LVS 401;2013, p.2.1.11).

Terminu "Piespiedu pārdošana" bieži lieto tad, kad pārdevējs ir spiests pārdot un tādejādi tam nav pietiekams laiks atbilstošam piedāvājumam. Šādos apstākļos iegūstamā cena ir atkarīga no pārdevēja grūtību rakstura un no iemesliem, kuru dēļ nevar īsteno atbilstošu tirgvedību. Tā var arī atspoguļot sekas, kas rastas pārdevējam, ja tam neizdotos aktīvu pārdot noteiktā laikā. Ja pārdevēja grūtību raksturs vai to iemesls nav zināms, nav iespējams reāli prognozēt piespiedu pārdošanas rezultātā iegūstamo cenu. Cena, par kādu pārdevējs piekrīt pārdot aktīvu piespiedu pārdošanas darījumā, atspoguļo konkrētā darījuma apstākļus, nevis teorētiska labprātīga pārdevēja rīcību tirgus vērtības definīcijas ietvaros. Piespiedu pārdošanā iegūstamai cenai ir tikai gadījuma rakstura saistība ar tirgus vērtību vai kādu no pārējām šajā standartā definētajām vērtēšanas bāzēm. "Piespiedu pārdošana" ir aktīva atsavināšanas situācijas raksturojums, nevis atšķirīga vērtību bāze (Latvijas Standarts LVS401;2013, p.3.19.1).

## Vērtēšanas metodoloģija

Ar šo metodi tiek aprēķināta vērtība, kas raksturo vērtējamo īpašumu salīdzinājumā ar līdzvērtīgiem īpašumiem, par kuriem ir zināma to tirgus cena (ir pieejama ticama, vislabāk dokumentāli apstiprināta informācija par darījumiem ar šiem īpašumiem).

- ienesīguma aprēķina metode tādu objektu, kā vērtējamais objekts, vērtējumos izmantojama visai nosacīti, jo šādu objektu ilgtermiņa iznomāšanas prakse nav plaši pielietota;
- izmaksu metode lielākajā daļā gadījumu nav pielietojama;
- transportlīdzekļu tirgus šobrīd ir aktīvs, kā rezultātā ir pieejams pietiekams datu apjoms par notikušiem darījumiem, kā arī piedāvājumiem – tas dod iespēju izvēlēties pēc aprīkojuma un kvalitātes pietiekoši tuvus objektus, lai iegūtu kvalitatīvus rezultātus.

## Salīdzināmo darījumu metodes apraksts

Ar šo metodi tiek aprēķināta vērtība, kas raksturo vērtējamo īpašumu salīdzinājumā ar līdzvērtīgiem īpašumiem, par kuriem ir zināma to tirgus cena (ir pieejama ticama, vislabāk dokumentāli apstiprināta informācija par darījumiem ar šiem īpašumiem).

Pārdotie īpašumi tiek salīdzināti, balstoties uz darījumu cenu ietekmējošo faktoru analīzi.

Korigējošo koeficientu nosaka, salīdzinot faktoros, kas ietekmē vērtējamā īpašuma vienības cenu.

Koeficients raksturo konkrētā faktora atšķirību salīdzināmajam un vērtējamajam objektam. Tas ir lielāks par 0 (jeb pozitīvs), ja, pēc vērtētāju slēdziena, vērtējamā objekta īpašības konkrētajā jomā ir labākas kā salīdzināmajam objektam, negatīvs pretējā gadījumā, un 0, ja šīs īpašības praktiski neatšķiras.

Katrā konkrētā gadījumā atkarībā no izvēlētajiem salīdzināmajiem īpašumiem tiek formulēti konkrēti īpašumu atšķirības raksturojoši korekcijas koeficienti.

## Piespiedu pārdošanas vērtību apraksts

Papildus tiek noteikta vērtējamā īpašuma ātrās (piespiedu) pārdošanas vērtība – noteiktā datumā visvairāk iespējamā cena, par kuru īpašuma tiesības uz vērtējamo īpašumu varētu pārdot pēc saīsinātas atrašanās konkurējošā tirgū. Pastāv iespēja, ka pārdevējs šajā gadījumā darbojas nelabprātīgi un pircējs var būt informēts, ka pārdevējs rīkojas spaidu kārtā.

Saskaņā ar LĪVA 2009.gada 5. maijā apstiprināto „Situācijas analīze un metodiskas rekomendācijas „Vērtējumi tiesu izpildītājiem izsoles vajadzībām””, galvenie riski, kas darbojas piespiedu pārdošanas gadījumos:

Tirgus ekspozīcijas risks - mantas piedāvājums tirgū notiek ierobežotā termiņā un veidā, kas parasti ir nepietiekams adekvātam marketingam saskaņā ar tirgus vērtības definīciju; pie tam pircēji ir informēti par pārdevuma piespiedu raksturu.

Fiziskā stāvokļa risks - risks, kas saistīts ar aprūtināto un ierobežoto pircēja iespēju apskatīt mantu un iepazīties ar tās fizisko stāvokli, kā arī risks, ka mantas stāvoklis līdz īpašuma saņemšanai valdījumā varētu pasliktināties. Tā kā šo risku uzņemas pircējs, kas vēl darbojas ierobežotā laika perioda ietvaros, viņš parasti gatavs maksāt ievērojami zemāku summu par tādu pirkumu, kura vērtību viņš skaidri neapzinās.

Laika un nenoteiktības faktors - risks, ka strīdus gadījumā mantas saņemšana valdījumā var ieilgt vai pat vispār nenotikt.

Finansēšanas faktors – Ņemot vērā ierobežoto laiku, ar lielu ticamību ir sagaidāmas problēmas ar finansējuma nodrošināšanu. Kā zināms, neizdevīgāks finansējums rosina darījuma cenas samazinājumu.

Papildus izmaksu faktors - risks, kas saistīts ar dažādām izmaksām par mantas uzglabāšanu, juridisko palīdzību u.tml..

Pastāvošā tirgus tendenču faktors - faktors, kas sasaucas ar vērtēšanas teorijā pazīstamo paredzēšanas jeb aizsteigšanās priekšā principu (anticipation). Augšupejoša tirgus apstākļos šis faktors mazina piespiedu realizācijas negatīvo iedarbību uz vērtību, bet lejupejoša tirgus apstākļos - būtiski pastiprina.

Vērtējamā īpašuma gadījumā ar piespiedu pārdošanu saistītie riski un to ietekme uz iespējamo mantas pārdošanā izsolē iegūstamo cenu ir sekojoši:

<b>Aprēķinātā mantas tirgus vērtība, neiesk. PVN</b>	<b>EUR</b>	<b>1 844</b>
<i>Ar piespiedu pārdošanu saistītie riski</i>	<i>ietekme, %</i>	<i>ietekme, EUR</i>
Tirgus ekspozīcijas risks	-10%	-184
Fiziskā stāvokļa risks	-20%	-369
Laika un nenoteiktības faktors	0%	0
Finansēšanas faktors	0%	0
Papildus izmaksu faktors	0%	0
Pastāvošā tirgus tendenču faktors	0%	0
<b>Kopā:</b>	<b>-30%</b>	<b>-553</b>

<b>Aprēķinātā kustamās mantas piespiedu pārdošanas vērtība, neiesk. PVN</b>	<b>EUR</b>	<b>1 291</b>
<b>PVN 21%</b>	<b>EUR</b>	<b>271</b>
<b>Aprēķinātā kustamās mantas piespiedu pārdošanas vērtība, iesk. PVN</b>	<b>EUR</b>	<b>1 562</b>
<b>Noapaļojot, EUR</b>	<b>EUR</b>	<b>1 600</b>

## Galvenie ierobežojumi un pieņēmumi

- Vērtējums ir izmantojams tikai pilnā apjomā. Vairums pieņēmumu un aprēķinu, kas lietoti novērtējumā, attiecas tikai uz konkrēto dokumentu un nav lietojami atrauti no konteksta.
- Vērtējuma saturs un rezultāti ir derīgi tikai uzrādītajam vērtēšanas mērķim.
- Vērtējumu nedrīkst publicēt, ne arī lietot kādam citam nolūkam, kas nav uzrādīts, iepriekš nesaņemot vērtētāja rakstisku atļauju.
- Vērtējuma saturs ir konfidenciāls, izņemot gadījumus, ja to nepieciešams iesniegt attiecīgās organizācijās sertifikāta vai licences iegūšanai, kā arī kvalitātes pārbaudei strīdus jautājumu gadījumos.
- Vērtējamais īpašums tiek uzskatīts kā brīvs no jebkurām prasībām, hipotekāriem parādiem vai ieķīlāšanas, ja tas nav speciāli atzīmēts novērtējumā.
- Šis novērtējums neuzliek par pienākumu saistībā ar šo īpašumu sniegt liecības tiesā, izņemot gadījumus, kad ir noslēgta iepriekšēja vienošanās.
- Īpašuma tehniskais stāvoklis tika noteikts, apsekojot to uz vietas. Nekādas inženiertehniskas pārbaudes netika veiktas. Šajā vērtējumā tiek pieņemts, ka nepastāv tādu slēptu, pie vizuālas apsekošanas nepamanāmu defektu, kas ietekmē objekta vērtību, izņemot tos, kas minēti šajā atskaitē.

## Tirgus apskats

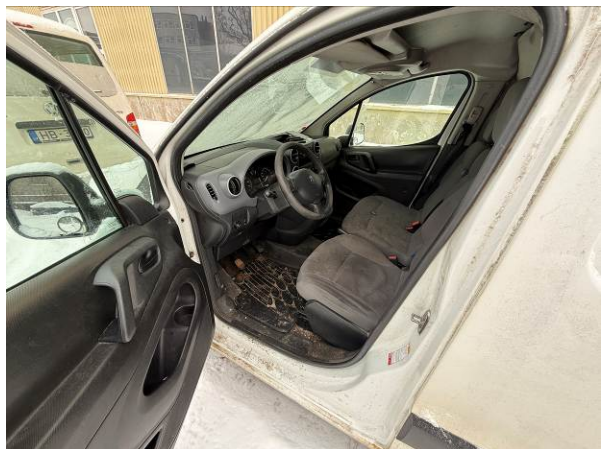
Vērtējamam objektam līdzvērtīgu transportlīdzekļu tirgus ir raksturojams kā samērā aktīvs – pieejams pietiekams informācijas daudzums par līdzvērtīgu objektu piedāvājumiem, kā arī vērtētāju rīcībā ir informācija par notikušiem darījumiem, kas gan nevar tikt izmantota vērtējumā, jo nav dokumentāli apstiprināta sakarā ar to, ka Latvijā nepastāv oficiāls transportlīdzekļu darījumu reģistrs.

FOTOGRĀFIJAS



Peugeot Partner, Reģ. Nr. JJ8672





SIA GUPO



LATVIJAS REPUBLIKA		TRANSPORTLĪDZEKĻA REGISTRĀCIJAS APLIECĪBA	
A	Reģistrācijas numurs	JJ8672	
B	L. reģistrācijas datums	27.09.2013.	
H	Derīgs līdz	**	
D1.	Marka	PEUGEOT	
D3.	Modelis	PARTNER	
E	VIN	VF37D9HNODN538259	
C.1.1.	Tirdzniecība	SIA MAGNUM NT	
C.1.2.	Tirdzniecība	**	
C.1.3.	Tirdzniecība	LĀČPLEŠA IELA 36-3 RĪGA	
C.2.1.	Iespārnes	SIA MAGNUM NT	
C.2.2.	Iespārnes	**	
		AF 3159739	
		LV	
		AF 3159739	

AF 3159739			
D.2.	Tips	7	
	Variants	D9HN*	
	Versija	D9HN0/1	
F.1.	Pilna masa (kg)	2170	
G	Pašmasa (kg)	1460	
I	Izdota	30.09.2019. CSDD RĪGA	
J	Kategorija	N1 <input type="checkbox"/> Jaucavarsis(kW/kg) **	
K	Tas apstiprināts līdz	e2*2007/46*0001*18	
P.1.	Motora tilpums (cm³)	1560	
	P.2.	Maksimālā jauda (kW)	55
P.3.	Degviela	Dīzeļdegviela	
R	Krāsa	Balta	
S.1.	Sēdvietas	3	
	S.2.	Stāvvietas	**
(Y)	Veids	Kravas furgons	
(Z)	Piezīmes	**	
**			
**			
E I R O P A S K O P I E N A			
<small>                 CERTIFICADO DE CIRCULACIÓN, PLACADO DE CIRCULACIÓN, QUÉQUEN O REGISTRACIÓN (REGISTERED)                  CERTIFICATO DI CIRCULAZIONE, PLACADO DI CIRCULAZIONE, QUÉQUEN O REGISTRAZIONE (REGISTERED)                  CERTIFICAT D'IMMATRICOLAZIONE, PLACADO D'IMMATRICOLAZIONE, QUÉQUEN O REGISTRAZIONE (REGISTERED)                  CERTIFICADO DE CIRCULACIÓN, PLACADO DE CIRCULACIÓN, QUÉQUEN O REGISTRACIÓN (REGISTERED)                  CERTIFICATO DI CIRCULAZIONE, PLACADO DI CIRCULAZIONE, QUÉQUEN O REGISTRAZIONE (REGISTERED)             </small>			

Reģ. Apl. Nr. AF 3159739

PIELIKUMI



LATVIJAS  
ĪPAŠUMU  
VĒRTĒTĀJU  
ASOCIĀCIJA

## LĪVA VĒRTĒTĀJU SERTIFIKĀCIJAS BIROJS

### ĪPAŠUMU VĒRTĒTĀJA PROFESIONĀLĀS KVALIFIKĀCIJAS SERTIFIKĀTS

NR. 31

*Kaspars Drozd*

vārds, uzvārds

060689-12602

personas kods

*Kustamās mantas vērtēšana*

sertificējamā darbība

Sertifikāts apliecina personas profesionālās spējas veikt ķermenisku kustamu lietu novērtēšanu saskaņā ar LR Civillikuma 870. – 874. panta prasībām

Darbība sertificēta no

*2022. gada 30. jūnija*

datums

Sertifikāts piešķirts

*2023. gada 30. jūnijā*

datums

Sertifikāts derīgs līdz

*2028. gada 30. jūnijam*

datums



*Dainis Tunsts*

LĪVA Vērtētāju sertifikācijas biroja  
direktors

Izsniegts saskaņā ar LĪVA 2023.gada 2.marta noteikumiem  
"Prasības kustamās mantas vērtētāja profesionālajai kvalifikācijai un  
profesionālās kvalifikācijas sertifikāta izsniegšanas kārtība".

## Neatkarības apliecinājums

Es apliecinu, ka pamatojoties uz manu pārlicību un zināšanām:

- faktu konstatācija, ko satur dotā atskaite, ir patiesa un pareiza;
- atskaites analīzes, viedokļi un secinājumi ir ierobežoti tikai ar atskaites pieņēmumiem un limitējošiem apstākļiem. Tās ir manas personīgās, objektīvās, profesionālās domas, viedokļi un secinājumi;
- Vērtētājam nav īpašas, patreizējas vai perspektīvas intereses par šo īpašumu, kā arī nav īpašas personīgas intereses vai aizspriedumi attiecībā uz tām pusēm, kuras šeit ir iesaistītas;
- Vērtētāja darba apmaksā nav atkarīga no iepriekš noteiktas vērtības paziņošanas, vai arī vērtību virzīšanas tā, lai tā nāktu par labu klientam, vērtības noteikšanas lielumam, nonākšanas pie iepriekš izvirzīta rezultāta, vai arī kāda cita sekojoša notikuma;
- Vērtētāja domas, viedokļi un secinājumi tika veikti, un dotā atskaite tika sagatavota saskaņā ar Īpašuma Vērtētāju Profesionālās Prakses Standartiem;
- Vērtētājs ir veicis īpašuma personīgu apskati, par kuru tiek veidota atskaite.

Kustamās mantas vērtētājs

**Kaspars Drozds**

*Sertifikāts Nr.31*

---

*K.Drozds*

DOKUMENTS PARAKSTĪTS AR DROŠO ELEKTRONISKO PARAKSTU UN SATUR LAIKA ZĪMOGU

# Profesionālās civiltiesiskās atbildības apdrošināšanas POLISE NR. 930689521



## Līguma darbības periods

No **20.02.2026** plkst. 00:00 līdz **19.02.2027** plkst. 23:59

Noslēgšanas datums: 27.01.2026

Retroaktīvais datums: **20.02.2024**

Pagarinātais zaudējumu pieteikšanas periods: **36** mēneši

## Apdrošinājuma ņēmējs

Nosaukums: **GUPO, SIA**  
Reģ. Nr.: **40003982007**  
Adrese: **Kalnciema iela 97A - 37, Rīga, LV-1046**

## Apmaksas nosacījumi

**Kopējā prēmija: 294.41 EUR (Divi simti deviņdesmit četri euro un 41 cents)**

Prēmija apmaksai: 294.41 EUR (Divi simti deviņdesmit četri euro un 41 cents)

Apmaksas termiņš: 02.03.2026

Bankas rekvizīti:

AS Swedbank	LV13HABA0551008461190
AS SEB Banka	LV60UNLA0050002300708
Luminor Bank AS Latvijas filiāle	LV93RIKO0002013051362
AS Citadele banka	LV03PARX0000231821015
VAS Latvijas Pasts	LV38LPNS0001001855899

**Veicot apmaksu, maksājuma uzdevumā jānorāda polises vai rēķina numurs!**

Polise stājas spēkā, ja samaksa ir veikta polisē norādītajā termiņā.

## Atbildības limits

Kopējais atbildības limits: **200 000 EUR**

Atbildības limits vienam apdrošināšanas gadījumam: **200 000 EUR**

Pašrisks: **350 EUR**

## Apdrošinātā profesionālā darbība

Profesionālie pakalpojumi

## Apdrošināšanas teritorija

Latvija.

## Apdrošināšanas noteikumi

Visi apdrošināšanas noteikumi un apdrošināšanas produkta informācija ir atrodami arī BALTA mājaslapā [www.balta.lv](http://www.balta.lv) vai jebkurā AAS "BALTA" filiālē visā Latvijā. Saglabājiet tos savā datorā vai citā ierīcē. Sazinieties ar mums, ja informāciju nepieciešams nosūtīt uz e-pastu vai pa pastu.

### Apdrošināšanas līguma neatņemama sastāvdaļa ir:

Apdrošināšanas līguma vispārējie noteikumi [Nr. 07](#)

Profesionālās civiltiesiskās atbildības apdrošināšanas noteikumi [Nr. 58.04](#)

### Apdrošināšanas produkta informācijas dokuments

[Noteikumu kopsavilkums](#)

Saskaņā ar apdrošināšanas līguma noteikumiem un nosacījumiem tiek atlīdzināti	Pamata segums / Apakšlimits
<input checked="" type="checkbox"/> tiek apdrošināts	
<b>Tiešie finansiālie zaudējumi</b>	<input checked="" type="checkbox"/>
<b>Zaudējumi sakarā ar trešās personas dzīvībai, veselībai nodarīto kaitējumu</b>	<input checked="" type="checkbox"/>
<b>No trešās personas dzīvībai vai veselībai nodarīta kaitējuma izrietošie finansiālie zaudējumi</b>	<input checked="" type="checkbox"/>
<b>Zaudējumi sakarā ar trešās personas īpašuma bojājumu vai bojāeju</b>	<input checked="" type="checkbox"/>
<b>Tiesāšanas izdevumi</b>	<input checked="" type="checkbox"/>
<b>Glābšanas izdevumi</b>	<input checked="" type="checkbox"/>
<b>Ekspertīzes izdevumi</b>	<input checked="" type="checkbox"/>
<b>Juridisko pakalpojumu izdevumi</b>	<b>10% no viena gadījuma limita</b>
<b>Izdevumi par tiesas sēdes apmeklējumu Civilprocesā 50 EUR dienā</b>	<input checked="" type="checkbox"/>

## Polises īpašie nosacījumi

1. Apdrošinātā darbība: kustamā īpašuma vērtēšana.

Informācija

Noteikumi

Pakalpojuma apraksts

Jautājumiem/Atsauksmēm

## Latvijā reģistrēto transportlīdzekļu pēdējās tehniskās apskates rezultāti

## Tehniskie dati

Pārbaudes veids:	Pamatpārbaude
Reģistrācijas statuss:	Uzskaitē
Marka, modelis:	PEUGEOT PARTNER
Reģistrācijas numurs:	JJ8672
Pirmās reģistrācijas datums:	27.09.2013
Emisiju standarts:	Euro 5 H
Nākamās apskates datums:	06.02.2026
Odometra rādījums:	231202
Novērtējums:	1 - Ar pieļaujamiem defektiem
CO2:	133
Atgāzu cietās daļiņas (cm <sup>-3</sup> ):	35 500
Degvielas veids:	Dīzeļdegviela
Degvielas patēriņš:	5.1 litri/100 km
- pilsētā	5.9 litri/100 km
- ārpus pilsētas	4.7 litri/100 km
Motora maksimālā jauda (kW):	55
Motora tilpums (cm3):	1560
Pilna masa (kg):	2170
Pašmasa (kg):	1460

## Detalizētais vērtējums

Kods	Novērtējums:	Trūkumi vai bojājumi
6.1.1.	1	Virspusēja rāmja vai nesošā elementa korozija.

## Bremžu vērtējums

Ass	Kreisais	Labais	Bremžu tips
1	2.95	2.84	D
2	2.00	2.09	D
2	1.53	1.53	S

D - Darba bremzes; S - Stāvbremzes

## Būtiski bojājumi CSNg



### Informācija no policijas:

Nav

### Informācija no apdrošinātājiem:

Nav

## Nobraukuma vēsture LV



Datums:	Odometrs	Nobraukums
03.02.2025	231202	13004
25.01.2024	218198	12716
10.01.2023	205482	16196
20.12.2021	189286	24793
04.12.2020	164493	1619
05.11.2020	162874	20019
31.10.2019	142855	21885
30.10.2018	120970	24685
03.11.2017	96285	24684
07.11.2016	71601	1296
18.10.2016	70305	25167
14.10.2015	45138	21818
26.09.2014	23320	23320

## Transportlīdzekļa ekspluatācijas nodoklis



132,00 EUR	- uz gadu (pilnā apmērā)
22,00 EUR	- noņemšanai no uzskaites
121,00 EUR	- līdz gada beigām, ja nodoklis par esošo mēnesi nav samaksāts
110,00 EUR	- līdz gada beigām, ja nodoklis par esošo mēnesi ir samaksāts

Informācija sagatavota elektroniski 23.02.2026 14:00:06 no CSDD transportlīdzekļu un to vadītāju valsts nozīmes reģistra.

Vieglie auto / Peugeot / Partner / Pārdod

Pārdod uzņēmums sakarā ar autoparka maiņu  
 Pvn iekļauts cenā  
 Oriģināls nobraukums, jauns pirktis Latvijā, viens īpašnieks  
 Regulāras tehniskās apkopes, labas ziemas riepas  
 Nenoīmīgi vizuāli bojājumi - neliela korozija  
 3 sēdvietas  
 Ekonomisks  
 Auto atrodas Talsos

Marka **Peugeot Partner**Izlaiduma gads: **2013 decembris**Motors: **1.6 dīzelis**Ātrumkārbā: **Manuāla 5 ātrumi**Nobraukums, km: **216 000**Krāsa: **Balta** Virsbūves tips: **Universāls**Tehniskā apskate: **07.2026**VIN kods: [Parādīt vin kodu](#)Valsts numura zīme: [Parādīt valsts numura zīmi](#)**Aprīkojums**

- Stūres hidropastiprinātājs
- Elektr. stūres pastiprinātājs
- Kondicionieris
- Klimata kontrole
- Autonomais sildītājs
- Salona gaisa filtrs
- Borta dators
- Riepu spiediena kontrole
- Parkošanās sens. priekšā
- Parkošanās sens. aizmugurē
- Atpakaļskata kamera
- Nakts redzamības kamera
- Panorāmas redzam. kameras
- Distances kontrole
- Lietus sensors
- Kruīza kontrole
- Adaptīvā kruīzkontrole
- Gājēju detektors
- Automātiska parkošana
- Ceļa zīmju atpazīš. sistēma
- Klusuma zonu asistents
- Palīgsistēma braukš. joslās
- Avārijas bremsēšanas sist.
- Keyless Go
- Sistēma Starts-Stop
- El. bagāžnieka aizvēršana
- El. aizmugures saulesargs
- El. durvju aizvēršana

**Aprīkojums**

- Jumta reliģi
- Sakābes āķis
- Lūka
- Panorāmas lūka
- Pilnpiedziņa 4x4
- Pneimopiekare
- Spoileris
- Sliekšņi
- Sporta pakete
- Servisa grāmatīņa
- Vieglmetāla diski

**Salons**

- Ādas apdare
- Roku balsti
- Tonēti aizmugurējie logi
- Saulesargs logiem
- Isofix stiprinājumi
- Ledusskapis

**Stūre**

- Regulējama
- El. regulējama
- Daudzfunkcionāla
- Sporta
- Apsildāma
- Ar atmiņu

**Sēdekļi**

- El. regulējami
- Apsildāmi
- Sporta
- Recaro
- Ventilējami
- Masāžas
- Ar atmiņu

**Gaismas**

- Xenona
- Bi xenona
- LED
- LED bremžugunis
- Papild. bremžu signāls
- Miglas lukturi
- Lampu mazgātāji
- Automāt. tuvās gaismas
- Automāt. tālās gaismas
- Adaptīvās tālās gaismas

**Spoguļi**

- El. regulējami
- Apsildāmi
- Aptumšojošie
- Sporta
- El. nolokāmi
- Ar atmiņu

**Drošība**

- ABS
- Centrālā atslēga
- Signalizācija
- Imobilizators
- Air-bag
- ESP
- ASR
- Marķējums

**Hi-Fi**

- FM/AM
- CD
- CD mainītājs
- DVD
- DVD mainītājs
- MP3
- USB
- SDcard
- HDD
- TV
- LCD
- Navigācija
- Tel./mob.
- Bluetooth
- Hands-free
- Subwoofer

**Cena: 2 900 €**

Foto:

Tālrunis: (+371)26-59-\*\*\* [Parādīt tālruni](#)

Vieglie auto / Peugeot / Partner / Pārdod

Pārdod uzņēmums sakarā ar autoparka maiņu  
Pvn iekļauts cenā  
Origināls nobraukums, jauns pirktis Latvijā, viens īpašnieks  
Regulāras tehniskās apkopes, labas ziemas riepas  
Nenožīmīgi vizuāli bojājumi - neliela korozija  
3 sēdvietas  
Ekonomisks  
Auto atrodas Talsos

Marka  **Peugeot Partner**Izlaiduma gads: **2013 decembris**Motors: **1.6 dīzelis**Ātrumkārbā: **Manuāla 5 ātrumi**Nobraukums, km: **228 500**Krāsa: **Balta** Virsbūves tips: **Universāls**Tehniskā apskate: **05.2026**VIN kods: [Parādīt vin kodu](#)Valsts numura zīme: [Parādīt valsts numura zīmi](#)

### Aprīkojums

- Stūres hidropastiprinātājs
- Elektr. stūres pastiprinātājs
- Kondicionieris
- Klimata kontrole
- Autonomais sildītājs
- Salona gaisa filtrs
- Borta dators
- Riepu spiediena kontrole
- Parkošanās sens. aizmugurē
- Parkošanās sens. priekšā
- Atpakaļskata kamera
- Nakts redzamības kamera
- Panorāmas redzam. kameras
- Distances kontrole
- Lietus sensors
- Kruīza kontrole
- Adaptīvā kruīzkontrole
- Gājēju detektors
- Automātiska parkošana
- Ceļa zīmju atpazīš. sistēma
- Klusuma zonu asistents
- Palīgsistēma braukš. joslās
- Avārijas bremsēšanas sist.
- Keyless Go
- Sistēma Starts-Stop
- El. bagāžnieka aizvēršana
- El. aizmugures saulesargs
- El. durvju aizvēršana

### Aprīkojums

- Jumta reliģi
- Sakābes āķis
- Lūka
- Panorāmas lūka
- Pilnpiedziņa 4x4
- Pneimopiekare
- Spoileris
- Sliekšņi
- Sporta pakete
- Servisa grāmatīņa
- Vieglmetāla diski

### Salons

- Ādas apdare
- Roku balsti
- Tonēti aizmugurējie logi
- Saulesargs logiem
- Isofix stiprinājumi
- Ledusskapis

### Stūre

- Regulējama
- El. regulējama
- Daudzfunkcionāla
- Sporta
- Apsildāma
- Ar atmiņu

### Sēdekļi

- El. regulējami
- Apsildāmi
- Sporta
- Recaro
- Ventilējami
- Masāžas
- Ar atmiņu

### Gaismas

- Xenona
- Bī xenona
- LED
- LED bremžugunis
- Papild. bremžu signāls
- Miglas lukturi
- Lampu mazgātāji
- Automāt. tuvās gaismas
- Automāt. tālās gaismas
- Adaptīvās tālās gaismas

### Spoguļi

- El. regulējami
- Apsildāmi
- Aptumšojošie
- Sporta
- El. nolokāmi
- Ar atmiņu

### Drošība

- ABS
- Centrālā atslēga
- Signalizācija
- Imobilizators
- Air-bag
- ESP
- ASR
- Marķējums

### Hi-Fi

- FM/AM
- CD
- CD mainītājs
- DVD
- DVD mainītājs
- MP3
- USB
- SDcard
- HDD
- TV
- LCD
- Navigācija
- Tel./mob.
- Bluetooth
- Hands-free
- Subwoofer

## Cena: 2 900 €

Foto:

Tālrunis: (+371)26-59-\*\*\* [Parādīt tālrūni](#)

Vieglie auto / Peugeot / Partner / Pārdod

Labdien, pārdošanā ir brīnišķīga automašīna. Viss darbojas. Tai ir elektriskie logu pacēlāji, kruīza kontrole, apsildāmi sēdekļi un viss pārējais. Dzinējs lieliski iedarbojas jebkurā salnā un netērē eļļu. Tai ir trīs sēdekļi, nav rūsas un nekad nav bijusi avārijā. Lielisks darba auto, sīkāk pa telefonu.

Ekonomisks ~4-5 l uz 100 km

Euro5 L

Добрый день, продаётся замечательный автомобиль, всё работает. Стеклоподъемники, круиз-контроль подогрев сидений, всё работает.

Мотор отлично заводится в любой мороз, масло не употребляет. три места, ржавчины нет, в авариях не был. Отличный рабочий автомобиль, более подробная информация по телефону.

Расход ~ 4-5 л на 100 км

Евро5



**Peugeot Partner**

Izlaiduma gads:

**2015 februāris**

Motors:

**1.6 dīzelis**

Ātrumkārbā:

**Manuāla 5 ātrumi**

Nobraukums, km:

**243 000**

Krāsa:

**Balta**

Virsbūves tips:

**Universāls**

Tehniskā apskate:

**09.2026**

VIN kods:

[Parādīt vin kodu](#)

Valsts numura zīme: [Parādīt valsts numura zīmi](#)

### Aprīkojums

- Stūres hidropastiprinātājs
  - Elektr. stūres pastiprinātājs
  - Kondicionieris
- Klimata kontrole
  - Autonomais sildītājs
- Salona gaisa filtrs
- Borta dators
  - Riepu spiediena kontrole
  - Parkošanās sens. aizmugurē
  - Parkošanās sens. priekšā
  - Atpakaļskata kamera
  - Nakts redzamības kamera
  - Panorāmas redzam. kameras
  - Distances kontrole
  - Lietus sensors
- Kruīza kontrole
  - Adaptīvā kruīzkontrole
  - Gājēju detektors
  - Automātiska parkošana
  - Ceļa zīmju atpazīš. sistēma
  - Klusuma zonu asistents
  - Palīgsistēma braukš. joslās
  - Avārijas bremzēšanas sist.
  - Keyless Go
  - Sistēma Starts-Stop
  - El. bagāžnieka aizvēršana
  - El. aizmugures saulesargs
  - El. durvju aizvēršana

### Aprīkojums

- Jumta reliņi
- Sakabes āķis
- Lūka
- Panorāmas lūka
- Pilnpiedziņa 4x4
- Pneimopiecare
- Spoileris
- Sliekšņi
- Sporta pakete
- Servisa grāmatīņa
- Vieglmetāla diski

### Salons

- Ādas apdare
- Roku balsti
- Tonēti aizmugurējie logi
- Saulesargs logiem
- Isofix stiprinājumi
- Ledusskapis

### Stūre

- Regulējama
  - El. regulējama
- Daudzfunkcionāla
  - Sporta
  - Apsildāma
  - Ar atmiņu

### Sēdekļi

- El. regulējami
- Apsildāmi
  - Sporta
  - Recaro
  - Ventilējami
  - Masāžas
  - Ar atmiņu

### Gaismas

- Xenona
- Bi xenona
- LED
- LED bremžugunis
- Papild. bremžu signāls
- Miglas lukturi
- Lampu mazgātāji
- Automāt. tuvās gaismas
  - Automāt. tālās gaismas
  - Adaptīvās tālās gaismas

### Spoguļi

- El. regulējami
- Apsildāmi
  - Aptumšojošie
  - Sporta
  - El. nolokāmi
  - Ar atmiņu

### Drošība

- ABS
- Centrālā atslēga
- Signalizācija
  - Imobilaizers
- Air-bag
- ESP
- ASR
  - Marķējums

### Hi-Fi

- FM/AM
- CD
- CD mainītājs
- DVD
- DVD mainītājs
- MP3
- USB
- SDcard
- HDD
- TV
- LCD
- Navigācija
- Tel./mob.
- Bluetooth
- Hands-free
- Subwoofer

**Cena: 3 700 €** \*Jaunu auto iegādājās Latvijā

Foto:



Tālrunis: (+371)26-33-\*\*\* [Parādīt tālruni](#)

E-mail: [Nosūtīt e-pastu](#)

Vieta: Rīga