



LATVIJAS REPUBLIKA

Rīgas rajona

Ādažu pagasta

dzīvojamās mājas "Alderi 1/1A"

Zemes kadastra N° 8044-014-0109

ZEMES ROBEŽU PLĀNS

Robežas noteiktas atbilstoši *Ādažu pagasta Zemes komisijas 1997.gada 28.novembra 148.sēdes lēmumam*

Robežu plāns sastādīts pēc 1999.gada robežu uzmērīšanas materiāliem M 1:1000

Zemes kopplatība ir 0.3603 ha

Zemes īpašums reģistrēts _____

zemes grāmatu nodaļas _____ zemes grāmatā

_____ . gada _____

Nodalījuma (folijas) N° _____

Zemes grāmatu nodaļas priekšnieks: _____

VALSTS ZEMES DIENESTS

Rīgas rajona nodaļa

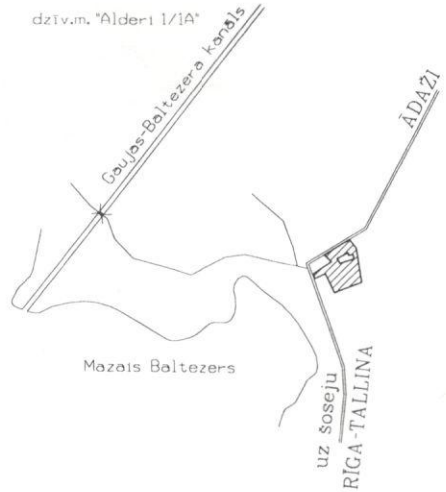
Nod. vadītājs

E. Kāpostiņš

E K S P L I K Ā C I J A

zemes noga- balu Nr.	koppla- tība ha	tai skaitā						
		lauk - saim. izmant. zeme	no tās			krū - māji	pagal- mi	pārējās zemes
			tīrumi un atmatas	augļu dārzi	nosusi- nāta			
	0.3603	-	-	-	-	-	0.3603	-

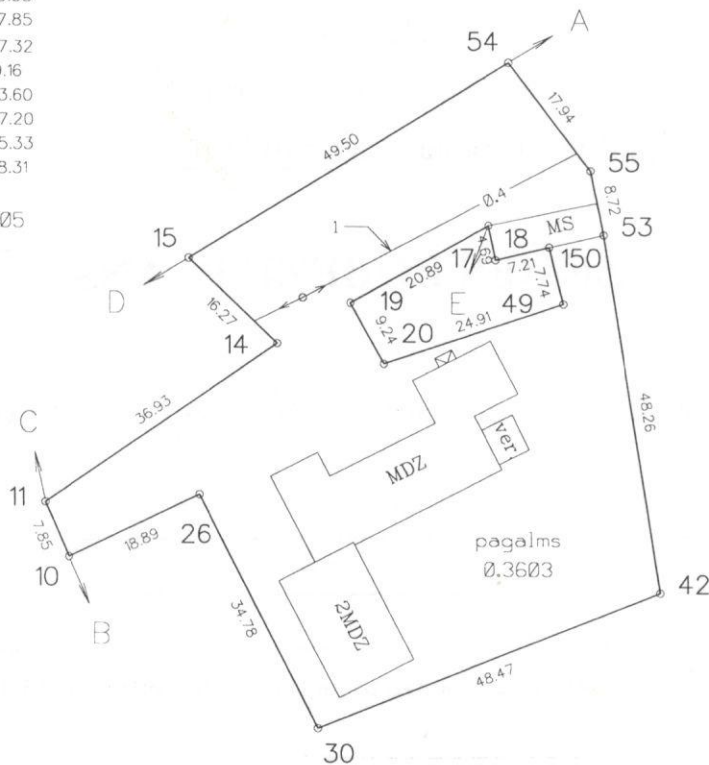
ZEMES
IZVIETOJUMA SHĒMA



ROBEŽPUNKTU KOORDINĀTES
Latvijas koordinātu 1992.g. sistēma

	X	Y
54	323468.69	520839.91
55	323454.38	520850.71
53	323445.83	520852.43
42	323398.18	520859.95
30	323380.11	520815.00
26	323411.15	520799.35
10	323402.92	520782.35
11	323410.15	520779.30
14	323431.32	520809.53
15	323442.64	520797.85
17	323447.07	520837.32
19	323436.77	520819.16
20	323428.68	520823.60
49	323436.65	520847.20
150	323444.15	520845.33
18	323442.49	520838.31

Mēroga koeficients 0.999605



APROBEŽOJUMI

1. Centrālo 0.4kV elektrisko tīklu gaisvadu līnijās 5m aizsargjosla 0.05km - 0.025ha

Mērogs 1: 1000

ROBEŽU APRAKSTS

- A - B Ādažu pagasta pašvaldības zeme
- B - C Valsts autoceļa zeme
- C - D Ādažu pagasta pašvaldības zeme
- D - A Valsts autoceļa zeme
- E - E Ādažu pagasta pašvaldības zeme

Nr. zemes ierīcības projektā un kontūru fotokartes Nr.
13 63 4855

Valsts zemes dienesta Rīgas rajona nodaļas Mērniecības birojs			
Biroja vadītājs	<i>J. Jūriņš</i>	G. Račko	08.04.99.
Robežas uzņēmēja	<i>M. Jūriņš</i>	V. Zvaigzne	01.02.99.
Plānu zīmēja	<i>M. Jūriņš</i>	M. Laganovska	01.04.99.