

UZMĒRĪTĀS PLATĪBAS SKICE

Mērogs 1:10000

Kurzemes virsmežniecība

Administratīvā teritorija Ances pagasts

Īpašuma nosaukums Vēsmas

Zemes vienības kadastra Nr. 98440080130

Inventar. lietas Nr.

IESTIGOTA

Kailcirte

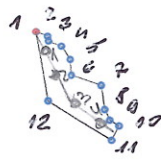
PĒC CĀURMĒRA

Kvart. 1 Nogab. 1 Plat. 0.6 ha

Koordinātes LKS-92

Virсотne	x koord.	y koord
1	384623.76	374968.67
2	384638.84	374962.13
3	384639.86	374954.81
4	384656.69	374947.38
5	384668.34	374928.45
6	384669.71	374907.24
7	384708.38	374893.53
8	384712.99	374861.13
9	384719.6	374846.59
10	384731.32	374838.83
11	384721.85	374818.97
12	384639.5	374873.05
13	384623.76	374968.67
14		
15		
16		
17		
18		
19		
20		
21		
22		
23		
24		
25		
26		
27		
28		
29		
30		
31		
32		
33		

Z



Apliecinu, ka cirsma robeža apvidū ir zināma un zemes vienības robežzīmes un robežstīgas apvidū ierīkotas un uzturētas atbilstoši normatīvajiem aktiem par zemes kadastrālo uzmērīšanu.

(zemes īpašnieka vai tiesiskā valdītāja vārds, uzvārds, paraksts)

Datums: 16.09.2025.

K.Kāpbergs

v.uzvārds, paraksts

Mežaudzes valdošās koku sugas pirmā stāva koku caurmēru mērījumi - parauglaukumos

Virsmēžniecība: **Kurzemes** Mežniecība: **Ventspils**
 Kadastrs: **98440080130** Īpašuma nosaukums: "Vēsmas"
 Īpašnieks vai tiesiskais valdītājs: **Ventspils novada pašvaldība**
 Kv. **1** Nog. **1** Platība, kurai nosaka caurmēru: **0.6** ha

Mērījumu punkta Nr.	Koks Nr.									Caurmēru summa mērījumu punktā, cm
	1.	2.	3.	4.	5.	6.	7.	8.	9.	
	Caurmērs (d), cm									
1.	41	30	30	32	33	35	33	36	33	303
2.	32	33	31	45	31	31	40	29	28	300
3.	35	28	26	31	31	27	27	30	31	266
4.	55	39	43	41	41	40	44	36	38	377
5.										0
6.										0
7.										0
8.										0
9.										0
10.										0
11.										0
12.										0
13.										0
14.										0
15.										0
16.										0
17.										0
Uzmērīto koku skaits (N)				36		Caurmēru summa (Σd), cm				1246
Valdaudzes vidējais caurmērs ($D = \Sigma d / N$) cm										34.6

Valdošā koku suga*:

Bonitāte*:

Galvenās cirtes caurmērs**:

Valdaudzes vidējais caurmērs:

P	
I	
35	cm
34.6	cm

Piezīmes: Koki uzmērīti ar caurmēra mērlenti "Hultafors".

Izpildīja:.. Kaspars Kāpbergs

(vārds, uzvārds, paraksts)

Meža īpašnieks / tiesiskais valdītājs.....

(vārds, uzvārds, paraksts)

Datums:..... 16.09.2025.

Mežaudzes valdošās koku sugas pirmā stāva koku caurmēru mērījumi, uzmērot visus valdošās koku sugas pirmā stāva kokus

Virsmēžniecība ICURZĒMĒS
 Meža īpašnieks, tiesiskais valdītājs VENTSPĪLS NOVADA PĀSVAIDĪBA
 (vārds, uzvārds/juridiskas personas nosaukums)
 Adrese VENTSPĪLS, SKOLAS IELA - 4 Tālruna numurs _____
 Īpašuma nosaukums "DĪSMĀS"
 Zemes vienības kadastra apzīmējums 98440080130
 Kvartāls 1 Nogabals 2 Platība, ha 0,6

Caurmērs (d), cm	Koku skaits (N)	$d \times N$	Caurmērs (d), cm	Koku skaits (N)	$d \times N$	Caurmērs (d), cm	Koku skaits (N)	$d \times N$
			31	1	31	45	1	45
18	3	54	32	1	32	46		
19	3	57	33	1	33	47		
20	8	160	34	4	136	48		
21	8	168	35	3	105	49		
22	7	154	36	2	72	50	1	50
23	6	138	37	2	74	51		
24	4	96	38	3	114	52		
25	2	50	39	2	78	53		
26	4	104	40			58	1	58
27	5	135	41			59	1	59
28	2	56	42					
29	3	87	43	1	43			
30	2	60	44					
Caurmēru summa ($\sum(d \times N)$), cm			8160			2249		
Valdošās koku sugas pirmā stāva koku caurmērs ($D = \frac{\sum d}{N}$), cm						27,8 cm		

Valdošā koku suga (pēc Meža valsts reģistra datiem)

B

Bonitāte (pēc Meža valsts reģistra datiem)

I

Galvenās cirtes caurmērs (saskaņā ar šo noteikumu 7.pielikumu)

27 cm

Izpildīja

ICASPARS RÄPBERGS
(vārds, uzvārds, paraksts*, datums*)

08.05.2025.

Meža īpašnieks/
tiesiskais valdītājs
KOKI

(vārds, uzvārds, paraksts*, datums*)

UZMĒRĪTI AR CAURMĒRA MĒRĪENTU "ATMĒRONS"

Piezīme. * Dokumenta rekvizītus "paraksts" un "datums" neaizpilda, ja elektroniskais dokuments ir sagatavots atbilstoši normatīvajiem aktiem par elektronisko dokumentu noformēšanu.

ZEMES VIENĪBAS
ROBEŽPUNKTU KOORDINĀTAS

Koordinātu sistēma: LKS-92
Mēroga koeficients 0.9997629

Nr	X	Y
1	374943.57	384765.15
2	374817.36	384760.85
3	374810.13	384741.41
4	374870.13	384637.49
5	374985.75	384618.82

* - apvidū nenostiprināti robežpunkti

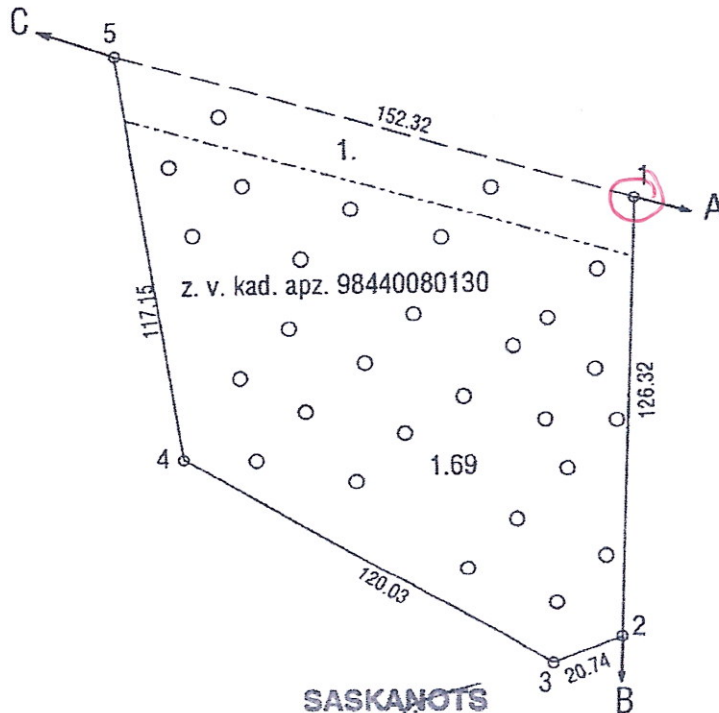
ZEMES LIETOŠANAS VEIDU EKSPĻIKĀCIJA

Zemes vienības platība ha	Lauksaimniecībā izmantojamā zeme	TĀJĀ SKAITĀ					Meži	Krūmāji	Puvi	Zem ūdeņiem	t. sk.		Zem ceļiem un pagalmiem	Zem ceļiem	Pārējās zemes	LIZ meļorība
		Audziena	Augļu dārz	Pļavas	Gaiņības	Zem zivju ūdeņiem					Zem ūdeņiem					
1.69	---	---	---	---	---	1.69	---	---	---	---	---	---	---	---	---	---

ZEMES VIENĪBAS
IZVIETOJUMA SHĒMA



⊙ - ATJAUNOTA VEIDĀ



SASKAŅOTS
Ancas pagastā padomes priekšsēdētāja
A. Kojala
2008. g.

05.08.2008

Robežojošo zemes vienību saraksts:
no A līdz B: z. v. kad. apz. 9844 008 0074;
no B līdz C: z. v. kad. apz. 9844 008 0116;
no C līdz A: z. v. kad. apz. 9844 008 0127;

Saisinājumi:
z. v. kad. apz. zemes vienības kadastra apzīmējums

Zemes vienības platība 1.69 ha
Plāna mērogs 1:5000

Plānu izgatavoja	<i>Līga Kļaviņa</i>	Līga Kļaviņa	03.04.2008
------------------	---------------------	--------------	------------