



**Ēkas ar kadastra apzīmējumiem
(84700020081001, 84700020081003)**



**Ēkas ar kadastra apzīmējumiem
(84700020081001, 84700020081003)**



**Ēkas ar kadastra apzīmējumiem
(84700020081001, 84700020081003)**



Ēka ar kadastra apzīmējumu (84700020081002)



Ēka ar kadastra apzīmējumu (84700020081002)



Ēka ar kadastra apzīmējumu (84700020081002)



Ēkas (84700020081002) iekštelpa



Ēkas (84700020081002) iekštelpa



Pieguļošā teritorija



Pieguļošā teritorija



Pieguļošā teritorija



Pieguļošā teritorija



Pieguļošā teritorija

Nodalījuma noraksts

Kurzemes rajona tiesa

Nīgrandes pagasta zemesgrāmatas nodalījums Nr. 100000952361

Kadastra numurs: 84700020081

Nosaukums: Jaunceplīši

"Jaunceplīši", Nīgrandes pag., Saldus nov.

I daļas 1.iedaļa Nekustams īpašums, servitūti un reālnastas, pievienotie zemes gabali	Domājamā daļa	Platība, lielums
1.1. Zemes vienība (kadastra apzīmējums 84700020081). 1.2. Būve (kadastra apzīmējums 84700020081001). 1.3. Būve (kadastra apzīmējums 84700020081002). 1.4. Būve (kadastra apzīmējums 84700020081003). 1.5. Būve (kadastra apzīmējums 84700020081004). <i>Žurn. Nr. 300008493298, lēmums 02.02.2026., tiesnese Odeta Turka</i>		2700 m ²
II daļas 1.iedaļa Nekustama īpašuma īpašnieks, īpašumtiesību pamats	Domājamā daļa	Summa
1.1. Pamats: Saldus novada pašvaldības 2026.gada 17.janvāra uzziņa Nr.4-26/166 par pašvaldībai piekritošo zemesgabalu, Saldus novada domes 2009.gada 17.decembra lēmums par pilsētas un lauku apvidus zemes piekritību (prot. Nr.17, 25.p.), Saldus novada pašvaldības Nekustamā īpašuma nodaļas 2024.gada 17.decembra lēmums par nosaukuma piešķiršanu (prot. Nr.26, 1.p.), Saldus novada pašvaldības 2025.gada 19.jūlija izziņa Nr.4-26/2630 par ēku piederību. <i>Žurn. Nr. 300008493298, lēmums 02.02.2026., tiesnese Odeta Turka</i>		
2.1. Īpašnieks: Saldus novada pašvaldība, reģistrācijas numurs 90009114646. 2.2. Ieraksts izdarīts, labojot kļūdu saskaņā ar Zemesgrāmatu likuma 90. pantu (pie žurnāla Nr.300008493298, lēm. 02.02.2026). <i>Žurn. Nr. 300008506598, lēmums 03.02.2026., tiesnese Odeta Turka</i>	1	

Citu ierakstu daļās un iedaļās nav.

Informācija par apgrūtinājumiem, kas attiecas uz īpaši aizsargājamām dabas teritorijām vai mikroliegumiem – pieejama dabas datu pārvaldības sistēmā OZOLS <https://ozols.gov.lv/pub>

Informācijas prasītājs: Pēteris Strautmanis. Pieprasījums izdarīts 18.03.2026 15:15:38.

Maksa par informāciju fiksēta Jūsu rēķinā.

Piezīme. Saskaņā ar Eiropas Parlamenta un Padomes 2016.gada 27.aprīļa Regulu Nr.2016/679 par fizisku personu aizsardzību attiecībā uz personas datu apstrādi un šādu datu brīvu apriti un ar ko atceļ Direktīvu 95/46/EK (Vispārīgā datu aizsardzības regula) katrs informācijas pieprasījums no datubāzes tiek reģistrēts.

VALSTS ZEMES DIENESTS

ĒKAS KADASTRĀLĀS UZMĒRĪŠANAS LIETA

Būves kadastra apzīmējums:.....84700020081002
Nosaukums:.....Saimniecības ēka
Adrese:....."Jaunceplīši", Nīgrandes pag., Saldus nov.
Kadastrālās uzmērīšanas datums:.....29.08.2025

Izdrukas ID: 390002870385	Izdrukas datums: 16.09.2025	1 no 3
---------------------------	-----------------------------	--------

Skaidrojumi:

Nav – Kadastra informācijas sistēmā dati nav reģistrēti; Neregistrē – atbilstoši normatīvajiem aktiem dati netiek reģistrēti

V1 - Ēka ļoti labā tehniskā stāvoklī, V2 - Ēka labā tehniskā stāvoklī, V3 - Ēka apmierinošā tehniskā stāvoklī, V4 - Ēka neapmierinošā tehniskā stāvoklī, V5 - Ēka ir kritiskā stāvoklī vai sabrukusi.

Ēkas kadastrālās uzmērīšanas lieta

1. Kadastra objekta identifikators

1.1. Būves kadastra apzīmējums:.....84700020081002

1.2. Nekustamā īpašuma kadastra numurs:.....Nav

9. Nekustamā īpašuma objekta apgrūtinājumi

9.1. Dati par nekustamā īpašuma objekta apgrūtinājumu nav reģistrēti.

10. Būves pamatdati

10.1. Būves kadastra apzīmējums:.....84700020081002

10.1.1. Adrese:....."Jaunceplīši", Nīgrandes pag., Saldus nov.

10.1.2. Nosaukums:.....Saimniecības ēka

10.1.3. Galvenais lietošanas veids:.....1274 - Citas, iepriekš neklasificētas, ēkas

10.1.4. Kopējā platība (m²):.....142.6

10.1.5. Apbūves laukums (m²):.....177.5

10.1.6. Virszemes stāvu skaits:.....1

10.1.7. Pazemes stāvu skaits:.....0

10.1.8. Telpu grupu skaits:.....1

10.1.9. Eksploatācijā pieņemšanas gads(-i):.....Nav

10.1.10. Uzbūvēšanas gads:.....1990

10.1.11. Nolietojums:.....V4

10.1.12. Nolietojuma noteikšanas datums:.....16.09.2025

10.1.13. Apsekošanas datums:.....29.08.2025

10.1.14. Būve ir pirmsreģistrēta:.....Nē

10.1.15. Veicot kadastrālo uzmērīšanu, būve apvidū nav konstatēta:.....Nē

10.1.16. Būve atrodas vai daļēji atrodas uz zemes vienības ar kadastra apzīmējumu:.....

84700020081

10.1.17. Funkcionāli saistīto ēku kadastra apzīmējumi:.....Nav

10.1.18. Dati par būves atzīmēm nav reģistrēti.

11. Būves tips

11.1. Būves kadastra apzīmējums:.....84700020081002

Tipa kods	Tipa nosaukums
12740201	Kūitis ar kopējo platību līdz 60 m ² (ieskaitot), saimniecības ēkas, pagrabi un sabiedriskās tualetes

12. Ēkas konstruktīvie elementi un fasādes apdare

12.1. Ēka ar kadastra apzīmējumu 84700020081002:

Nosaukums	Materiāls	Konstatācijas gads
Pamati	Akmens mūris	1990
Sienas (vertikālā konstrukcija)	Skaidbetona mūris	1990
Pārsegumi	Koka dēļu klājs virs koka sijām	1990
Jumta nesošā konstrukcija	Koks	1990
Jumta segums	Azbestcements loksnes	1990
Fasāde	Apmetums (t. sk. dekoratīvais apmetums)	1990

13. Būves apjoma rādītāji

13.1. Būves ar kadastra apzīmējumu 84700020081002 apjoma rādītāji:

Apjoma rādītāja veids	Apjoma rādītāja nosaukums	Apjoms un mērvienība	Tipa/ elementa kods	Tipa/ elementa nosaukums
Apbūves laukums	Nav	177.5 apbūves laukuma kv.m.	Nav	Nav
Kopējā platība	Nav	142.6 kv.m.	Nav	Nav
Augstums	Nav	5.6 m	Nav	Nav
Būvtilpums	Nav	476 kub.m.	Nav	Nav

Izdrukas ID: 390002870385	Izdrukas datums: 16.09.2025	2 no 3
---------------------------	-----------------------------	--------

Skaidrojumi:

Nav – Kadastra informācijas sistēmā dati nav reģistrēti; Neregistrē – atbilstoši normatīvajiem aktiem dati netiek reģistrēti

V1 - Ēka ļoti labā tehniskā stāvoklī, V2 - Ēka labā tehniskā stāvoklī, V3 - Ēka apmierinošā tehniskā stāvoklī, V4 - Ēka neapmierinošā tehniskā stāvoklī, V5 - Ēka ir kritiskā stāvoklī vai sabrukusi.

14. Kopējās platības sadalījums pa platību veidiem

14.1. Būve ar kadastra apzīmējumu.....	84700020081002
14.1.1. Kopējā platība (m²).....	142.6
14.1.1.1. Lietderīgā platība (m²).....	142.6
14.1.1.1.1. Dzīvokļu kopējā platība (m²).....	0
14.1.1.1.1.1. Dzīvokļu platība (m²).....	0
14.1.1.1.1.1.1. Dzīvojamā platība (m²).....	0
14.1.1.1.1.1.2. Dzīvokļu palīgtelpu platība (m²).....	0
14.1.1.1.1.2. Dzīvokļu ārtelpu platība (m²).....	0
14.1.1.1.2. Nedzīvojamo telpu platība (m²).....	142.6
14.1.1.1.2.1. Nedzīvojamo iekštelpu platība (m²).....	142.6
14.1.1.1.2.2. Nedzīvojamo ārtelpu platība (m²).....	0
14.1.1.2. Koplietošanas palīgtelpu platība (m²).....	0
14.1.1.2.1. Koplietošanas iekštelpu platība (m²).....	0
14.1.1.2.2. Koplietošanas ārtelpu platība (m²).....	0

16. Telpu grupas pamatdati

16.1. Telpu grupas kadastra apzīmējums:.....	84700020081002001
16.1.1. Adrese:.....	Nav
16.1.2. Nosaukums:.....	Saimniecības telpa
16.1.3. Lietošanas veids:.....	1274 - Cita, iepriekš neklasificēta, telpu grupa
16.1.4. Stāvs (stāvi), kurā atrodas telpu grupa:.....	1
16.1.5. Telpu skaits:.....	10
16.1.6. Kopējā platība (m²):.....	142.6
16.1.7. Apsekošanas datums:.....	29.08.2025
16.1.8. Eksploatācijā pieņemšanas gads(-i):.....	Nav
16.1.9. Telpu grupa ietilpst dzīvokļa īpašumā ar kadastra numuru:.....	Nav
16.1.10. Telpu grupa ietilpst būvē ar kadastra apzīmējumu:.....	84700020081002
16.1.11. Būve atrodas vai daļēji atrodas uz zemes vienības ar kadastra apzīmējumu:.....	84700020081

17. Telpu grupas kopējās platības sadalījums pa telpu veidiem un telpu raksturojošie rādītāji

17.1. Telpu grupas kadastra apzīmējums:.....	84700020081002001
--	-------------------

Numurs	Nosaukums	Veids	Stāvs	Augstums (m)	Mazākais augstums (m)	Lielākais augstums (m)	Platība (m²)	Eksploatācijā pieņemšanas gads(-i)
1	Iekštelpa	4 - Nedzīvojamā iekštelpa	1	1.7	1.6	1.8	3.2	Nav
2	Iekštelpa	4 - Nedzīvojamā iekštelpa	1	2.15	2.15	2.15	7.8	Nav
3	Iekštelpa	4 - Nedzīvojamā iekštelpa	1	2.23	2.09	2.36	19.7	Nav
4	Iekštelpa	4 - Nedzīvojamā iekštelpa	1	2.6	2.55	2.64	4.5	Nav
5	Iekštelpa	4 - Nedzīvojamā iekštelpa	1	2.6	2.55	2.64	16.4	Nav
6	Iekštelpa	4 - Nedzīvojamā iekštelpa	1	2.6	2.55	2.64	16.9	Nav
7	Iekštelpa	4 - Nedzīvojamā iekštelpa	1	2.6	2.55	2.64	18	Nav
8	Iekštelpa	4 - Nedzīvojamā iekštelpa	1	2.6	2.55	2.64	4.8	Nav
9	Iekštelpa	4 - Nedzīvojamā iekštelpa	1	2.23	2.09	2.36	37	Nav
10	Iekštelpa	4 - Nedzīvojamā iekštelpa	1	2.15	2.15	2.15	14.3	Nav

18. Labiekārtojumi

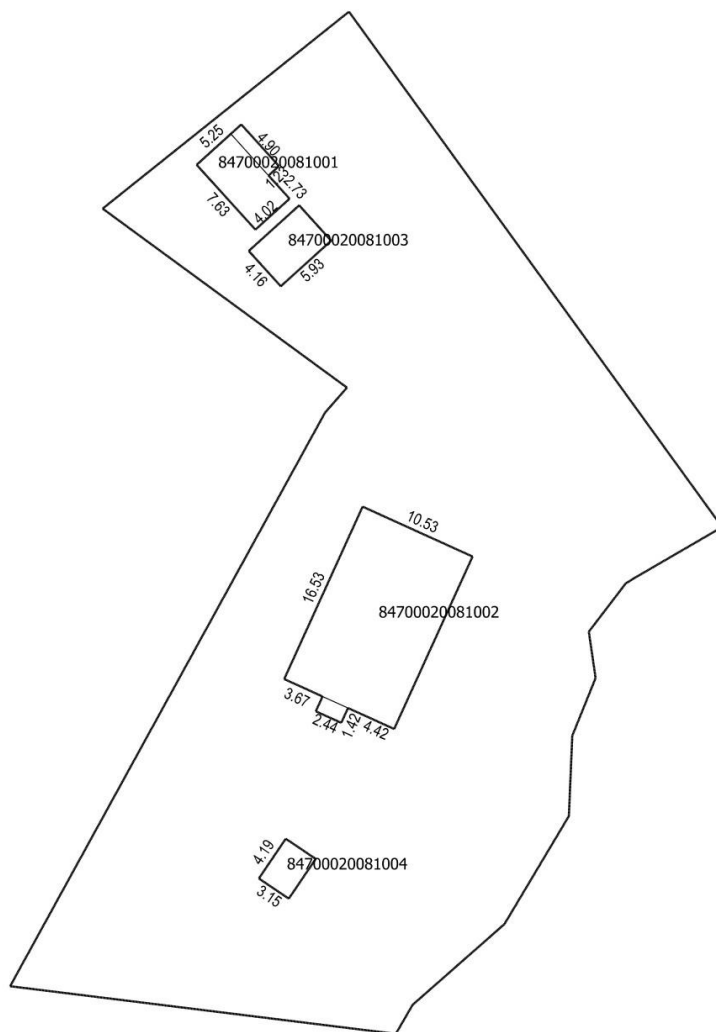
18.1. Nevienai būvei labiekārtojumi nav reģistrēti

Izdrukas ID: 390002870385	Izdrukas datums: 16.09.2025	3 no 3
---------------------------	-----------------------------	--------

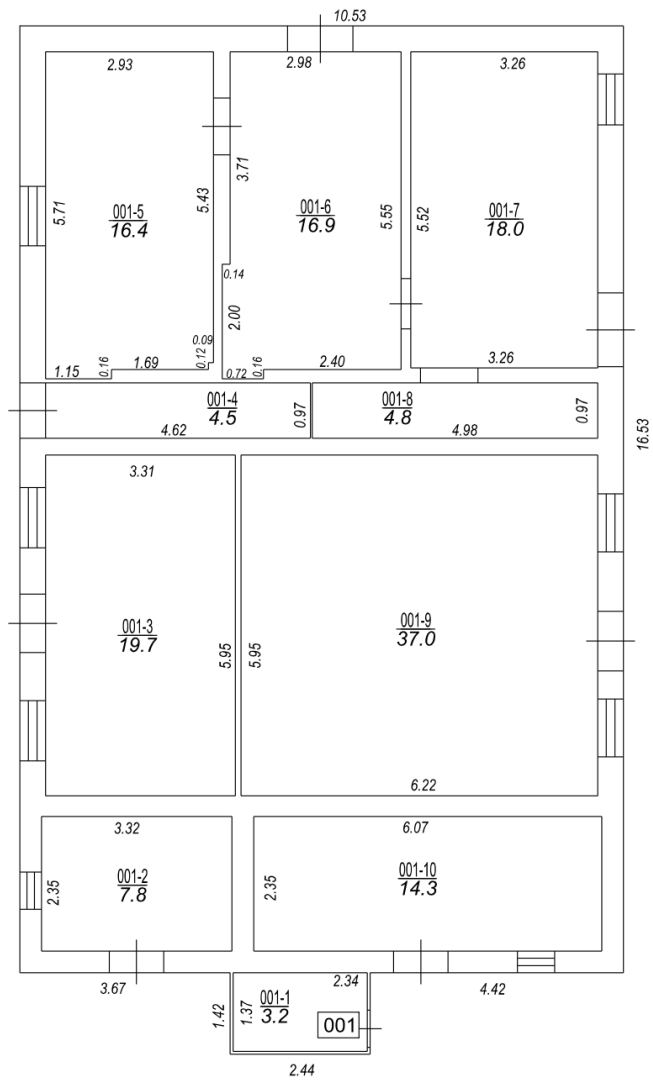
Skaidrojumi:

Nav – Kadastra informācijas sistēmā dati nav reģistrēti; Neregistrē – atbilstoši normatīvajiem aktiem dati netiek reģistrēti

V1 - Ēka ļoti labā tehniskā stāvoklī, V2 - Ēka labā tehniskā stāvoklī, V3 - Ēka apmierinošā tehniskā stāvoklī, V4 - Ēka neapmierinošā tehniskā stāvoklī, V5 - Ēka ir kritiskā stāvoklī vai sabrukusi.



APBŪVES PLĀNS		
KADASTRA APZĪMĒJUMS	MĒROGS	LPP.
84700020081	1 : 500	4



STĀVA PLĀNS			
KADASTRA APZĪMĒJUMS	STĀVS	MĒROGS	LPP.
84700020081002	1	1 : 100	5



Informatīvā izdruka no Kadastra informācijas sistēmas teksta datiem

Valsts zemes dienests

Īpašums

Kadastra numurs	Nosaukums	Platība	Zemesgrāmatas nodalījuma numurs	Zemesgrāmatas apakšnodalījuma numurs	Administratīvā teritorija
84700020081	Jauncepliši	0.27 ha	100000952361	-	Nīgrandes pagasts, Saldus novads

Kadastrālās vērtības

Vērtības veids	Vērtība (EUR)	Vērtības noteikšanas datums	Piezīmes
Fiskālā kadastrālā vērtība	878	23.09.2025	Kadastrālo vērtību bāze ar atskaiti uz 2012.gadu un 2013.gadu
Universālā kadastrālā vērtība	2234	22.09.2025	Kadastrālo vērtību bāze ar atskaiti uz 2022.gadu (piemērots KV samazinošais koef. 0.8)
Fiskālais īpašuma novērtējums Kadastrā	878	23.09.2025	Kadastrālo vērtību bāze ar atskaiti uz 2012.gadu un 2013.gadu . Kadastrālās vērtības un nekustamā īpašuma sastāvā esošās mežaudzes vērtības summa
Universālais īpašuma novērtējums Kadastrā	2234	22.09.2025	Kadastrālo vērtību bāze ar atskaiti uz 2022.gadu (piemērots KV samazinošais koef. 0.8) . Kadastrālās vērtības un nekustamā īpašuma sastāvā esošās mežaudzes vērtības summa

Īpašuma sastāvs

Zemes vienības

Kadastra apzīmējums	Dzīvokļu īpašumos nesadalītās domājamās daļas	Adrese
84700020081	1/1	"Jauncepliši", Nīgrandes pag., Saldus nov., LV-3899
Nekustamā īpašuma objekta platība:		0.2700
Nekustamā īpašuma objekta platības mērvienība:		ha
Statuss:		nekustamais īpašums
Vidējais LIZ kvalitātes novērtējums ballēs:		-

Kadastrālās vērtības

Vērtības veids	Vērtība (EUR)	Vērtības noteikšanas datums	Piezīmes
Fiskālā kadastrālā vērtība	374	22.12.2025	Kadastrālo vērtību bāze ar atskaiti uz 2012.gadu un 2013.gadu
Universālā kadastrālā vērtība	1188	23.05.2025	Kadastrālo vērtību bāze ar atskaiti uz 2022.gadu (piemērots KV samazinošais koef. 0.8)

Būves, kas atrodas uz zemes vienības

Kadastra apzīmējums	Dzīvokļu īpašumos nesadalītās domājamās daļas	Adrese
84700020081001	1/1	"Jauncepliši", Nīgrandes pag., Saldus nov., LV-3899
Nekustamā īpašuma objekta platība (kv.m.):		34.9
Nosaukums:		Saimniecības ēka
Galvenais lietošanas veids:		1274 - Citas, iepriekš neklasificētas, ēkas
Būves tips:		12740201 - Kūtis ar kopējo platību līdz 60 m2 (ieskaitot), saimniecības ēkas, pagrabi un sabiedriskās tualetes

Uzbūvēšanas gads:	1986
Ekspluatācijā pieņemšanas gads(-i):	-
Ēkas apsekošanas datums:	29.08.2025

Būves kadastrālā uzmērīšana

Telpu grupu skaits:	1
Virszemes stāvu skaits:	1
Pazemes stāvu skaits:	0
Nolietojums:	V5 - Ēka ir kritiskā stāvoklī vai sabrukusi
Nolietojuma noteikšanas datums:	16.09.2025

84700020081002	1/1	"Jaunceplīši", Nīgrandes pag., Saldus nov., LV-3899
----------------	-----	---

Nekustamā īpašuma objekta platība (kv.m.):	142.6
Nosaukums:	Saimniecības ēka
Galvenais lietošanas veids:	1274 - Citas, iepriekš neklasificētas, ēkas
Būves tips:	12740201 - Kūtis ar kopējo platību līdz 60 m2 (ieskaitot), saimniecības ēkas, pagrabī un sabiedriskās tualetes
Uzbūvēšanas gads:	1990
Ekspluatācijā pieņemšanas gads(-i):	-
Ēkas apsekošanas datums:	29.08.2025

Kadastrālās vērtības

Vērtības veids	Vērtība (EUR)	Vērtības noteikšanas datums	Piezīmes
Fiskālā kadastrālā vērtība	487	17.09.2025	Kadastrālo vērtību bāze ar atskaiti uz 2012.gadu un 2013.gadu
Universālā kadastrālā vērtība	1004	16.09.2025	Kadastrālo vērtību bāze ar atskaiti uz 2022.gadu (piemērots KV samazinošais koef. 0.8)

Kopējās platības sadalījums pa platību veidiem

Kopējā platība (kv.m.):	142.6
Lietderīgā platība (kv.m.):	142.6
Dzīvokļu kopējā platība (kv.m.):	0
Dzīvokļu platība (kv.m.):	0
Dzīvojamā platība (kv.m.):	0
Dzīvokļu palīgtelpu platība (kv.m.):	0
Dzīvokļu ārtelpu platība (kv.m.):	0
Nedzīvojamo telpu platība (kv.m.):	142.6
Nedzīvojamo iekštelpu platība (kv.m.):	142.6
Nedzīvojamo ārtelpu platība (kv.m.):	0
Koplietošanas palīgtelpu platība (kv.m.):	0
Koplietošanas iekštelpu platība (kv.m.):	0
Koplietošanas ārtelpu platība (kv.m.):	0

Būves kadastrālā uzmērīšana

Telpu grupu skaits:	1
Virszemes stāvu skaits:	1
Pazemes stāvu skaits:	0
Nolietojums:	V4 - Ēka neapmierinošā tehniskā stāvoklī
Nolietojuma noteikšanas datums:	16.09.2025

Telpu grupas

Kadastra apzīmējums	Adrese
----------------------------	---------------

84700020081002001

-

Nosaukums:	Saimniecības telpa
Lietošanas veids:	1274 - Cita, iepriekš neklasificēta, telpu grupa
Stāvs (piesaistes):	1
Telpu skaits:	10
Ēkas apsekošanas datums:	29.08.2025
Telpu grupas ekspluatācijā pieņemšanas gads(-i):	-

Kadastrālās vērtības

Vērtības veids	Vērtība (EUR)	Vērtības noteikšanas datums	Piezīmes
Fiskālā kadastrālā vērtība	487	17.09.2025	Kadastrālo vērtību bāze ar atskaiti uz 2012.gadu un 2013.gadu
Universālā kadastrālā vērtība	1004	16.09.2025	Kadastrālo vērtību bāze ar atskaiti uz 2022.gadu (piemērots KV samazinošais koef. 0.8)

Kopējās platības sadalījums pa platību veidiem

Kopējā platība (kv.m.):	142.6
Dzīvojamo telpu platība (kv.m.):	0
Dzīvokļu platība (kv.m.):	0
Dzīvokļu dzīvojamā platība (kv.m.):	0
Dzīvokļu paligtelpu platība (kv.m.):	0
Dzīvokļu ārtelpu platība (kv.m.):	0
Nedzīvojamo telpu platība (kv.m.):	142.6
Nedzīvojamo iekštelpu platība (kv.m.):	142.6
Nedzīvojamo ārtelpu platība (kv.m.):	0
Koplietošanas paligtelpu platība (kv.m.):	0
Koplietošanas iekštelpu platība (kv.m.):	0
Koplietošanas ārtelpu platība (kv.m.):	0

Telpas

Telpas numurs telpu grupā	Nosaukums	Telpas veids	Stāvs	Augstums (m)	Mazākais augstums (m)	Lielākais augstums (m)	Platība (kv.m.)	Ekspluatācijā pieņemšanas gads(-i)
1	Iekštelpa	Nedzīvojamā iekštelpa	1	1.7	1.6	1.8	3.2	-
2	Iekštelpa	Nedzīvojamā iekštelpa	1	2.15	2.15	2.15	7.8	-
3	Iekštelpa	Nedzīvojamā iekštelpa	1	2.23	2.09	2.36	19.7	-
4	Iekštelpa	Nedzīvojamā iekštelpa	1	2.6	2.55	2.64	4.5	-
5	Iekštelpa	Nedzīvojamā iekštelpa	1	2.6	2.55	2.64	16.4	-
6	Iekštelpa	Nedzīvojamā iekštelpa	1	2.6	2.55	2.64	16.9	-
7	Iekštelpa	Nedzīvojamā iekštelpa	1	2.6	2.55	2.64	18.0	-
8	Iekštelpa	Nedzīvojamā iekštelpa	1	2.6	2.55	2.64	4.8	-
9	Iekštelpa	Nedzīvojamā iekštelpa	1	2.23	2.09	2.36	37.0	-
10	Iekštelpa	Nedzīvojamā iekštelpa	1	2.15	2.15	2.15	14.3	-

Reģistrētie labiekārtojumi

Datums:	29.08.2025
---------	------------

Būves apjoma rādītāji

Apjoma rādītāja veids	Apjoma rādītāja nosaukums	Apjoms un mērvienība	Tipa/elementa kods	Tipa/elementa nosaukums
Apbūves laukums	-	177.5 apbūves laukuma kv.m.	-	-
Būvtilpums	-	476.0 kub.m.	-	-
Augstums	-	5.6 m	-	-

Dokumenti

Dokumenta veids	Izdošanas datums	Izdošanas nr.	Izdevējietāde
Izziņa par īpašuma tiesībām	19.07.2025	4 - 26/2630	Saldus novada pašvaldība; p.p. Raivis Zirups
Iesniegums par kadastra objekta reģistrāciju vai datu aktualizāciju	18.07.2025	4-24.1/2631	Saldus novada pašvaldība; p.p. Anita Grīgute

Ēkas konstruktīvie elementi un fasādes apdare

Nosaukums	Materiāls	Konstatācijas gads
Pamati	Akmens mūris	1990
Sienas (vertikālā konstrukcija)	Skaidbetona mūris	1990
Pārsegumi	Koka dēļu klājs virs koka sijām	1990
Jumta nesošā konstrukcija	Koks	1990
Jumta segums	Azbestcimenta loksnes	1990
Fasāde	Apmetums (t. sk. dekoratīvais apmetums)	1990

Reģistrētie labiekārtojumi

Datums:	29.08.2025
---------	------------

84700020081003	1/1	"Jaunceplīši", Nīgrandes pag., Saldus nov., LV-3899
----------------	-----	---

Nekustamā īpašuma objekta platība (kv.m.):	23.9
Nosaukums:	Saimniecības ēka
Galvenais lietošanas veids:	1274 - Citas, iepriekš neklasificētas, ēkas
Būves tips:	12740203 - Siltumnīcas ar kopējo platību līdz 60 m2 (ieskaitot), šķūņi un citas palīgēkas
Uzbūvēšanas gads:	1988
Ekspluatācijā pieņemšanas gads(-i):	-
Ēkas apsekošanas datums:	29.08.2025

Būves kadastrālā uzmērīšana

Telpu grupu skaits:	1
Virszemes stāvu skaits:	1
Pazemes stāvu skaits:	0
Nolietojums:	V5 - Ēka ir kritiskā stāvoklī vai sabrukusi
Nolietojuma noteikšanas datums:	16.09.2025

84700020081004	1/1	"Jaunceplīši", Nīgrandes pag., Saldus nov., LV-3899
----------------	-----	---

Nekustamā īpašuma objekta platība (kv.m.):	12.0
Nosaukums:	Šķūnis
Galvenais lietošanas veids:	1274 - Citas, iepriekš neklasificētas, ēkas
Būves tips:	12740203 - Siltumnīcas ar kopējo platību līdz 60 m2 (ieskaitot), šķūņi un citas palīgēkas
Uzbūvēšanas gads:	1989

Ekspluatācijā pieņemšanas gads(-i):	-
Ēkas apsekošanas datums:	29.08.2025

Būves kadastrālā uzmērīšana

Telpu grupu skaits:	1
Virszemes stāvu skaits:	1
Pazemes stāvu skaits:	0
Nolietojums:	V4 - Ēka neapmierinošā tehniskā stāvoklī
Nolietojuma noteikšanas datums:	16.09.2025

Zemes vienības platības sadalījums pa lietošanas veidiem

Platība:	0.2700
Platības mērvienība:	ha
Lauksaimniecībā izmantojamās zemes platība:	0.0000
t.sk. Aramzemes platība:	0.0000
t.sk. Augļu dārzu platība:	0.0000
t.sk. Pļavu platība:	0.0000
t.sk. Ganību platība:	0.0000
no tām meliorētā lauksaimniecībā izmantojamā zeme:	0.0000
Mežu platība:	0.0000
t.sk. Jaunaudzes platība:	0.0000
Krūmāju platība:	0.0700
Purvu platība:	0.0000
Ūdens objektu zeme:	0.0000
t.sk. Zeme zem ūdeņiem:	0.0000
t.sk. Zeme zem zivju dīķiem:	0.0000
Zemes zem ēkām platība:	0.1900
Zemes zem ceļiem platība:	0.0000
Pārējās zemes platība:	0.0100

Lietošanas mērķi

Mērķis	Kods	Platība	Platības mērvienība
Lauksaimnieciska rakstura uzņēmumu apbūve	1003	0.2700	ha

Apgrūtinājumi

Nr.	Reģistrācijas datums	Tips	Apraksts	Platība	Mērv.
-	01.02.2025	7312050201	eksploatācijas aizsargjoslas teritorija gar elektrisko tīklu kabeļu līniju	0.0085	ha

Mērniecība

Mērniecības metode	Mērnieris	Uzmērīšanas datums
uzmērīts LKS-92TM	Egils Tūbelis	17.04.2025

Zemesgrāmata

Nosaukums	Lēmuma datums	Lēmuma pamatojums
Nigrandes pagasta zemesgrāmata	03.02.2026	-
Nigrandes pagasta zemesgrāmata	02.02.2026	-

Dokumenti

Dokumenta veids	Izdošanas datums	Izdošanas nr.	Izdevējietāde
-----------------	------------------	---------------	---------------

Izziņa par īpašuma tiesībām	19.07.2025	4 - 26/2630	Saldus novada pašvaldība; p.p. Raivis Zīrups
Iesniegums par kadastra objekta reģistrāciju vai datu aktualizāciju	18.07.2025	4-24.1/2631	Saldus novada pašvaldība; p.p. Anita Grigute
Situācijas plāns	19.05.2025	-	Egils Tūbelis AB0083
Iesniegums par kadastra objekta reģistrāciju vai datu aktualizāciju	12.05.2025	-	Saldus novada pašvaldība; p.p. Grigute Anita
Zemes robežu plāns	08.05.2025	-	Egils Tūbelis AB0083
Robežas neatbilstības novēršanas akts	22.04.2025	-	Egils Tūbelis AB0083
Atzinums par robežas neatbilstību	22.04.2025	-	Egils Tūbelis AB0083
Robežas neatbilstības novēršanas akts	22.04.2025	-	Egils Tūbelis AB0083
Robežas noteikšanas akts	22.04.2025	-	Egils Tūbelis AB0083
Robežu apsekošanas un atjaunošanas akts	20.02.2025	-	Egils Tūbelis AB0083
Lēmums par zemes lietošanas mērķa noteikšanu vai izmaiņšanu	17.12.2024	26_1_2	Saldus novada pašvaldības Nekustamā īpašuma nodala
Lēmums par adreses noteikšanu vai maiņu	17.12.2024	26_1_2	Saldus novada pašvaldība
Pašvaldības lēmums par zemes piekritību pašvaldībai	17.12.2009	17.25.	Saldus novada dome
Lēmums par zemes robežu un platību precizēšanu	26.06.2009	7.5.	Nīgrandes pagasta padome
Pašvaldības lēmums par zemes piekritību pašvaldībai	21.05.2009	5.1.	Nīgrandes pagasta padome
Lēmums par zemes atsavināšanu	01.06.2000	5/1	Nīgrandes pagasta padome
Lēmums par zemes piešķiršanu lietošanā	23.10.1996	9	Nīgrandes pagasta padome

Šai informācijai ir tikai informatīvs raksturs un tai nav juridiska spēka.