

LATVIJAS REPUBLIKA

APGRŪTINĀJUMU PLĀNS

Zemes vienības kadastra apzīmējums: 6415 001 0092

Adrese: Liepājas iela 11C, Priekule, Dienvidkurzemes novads

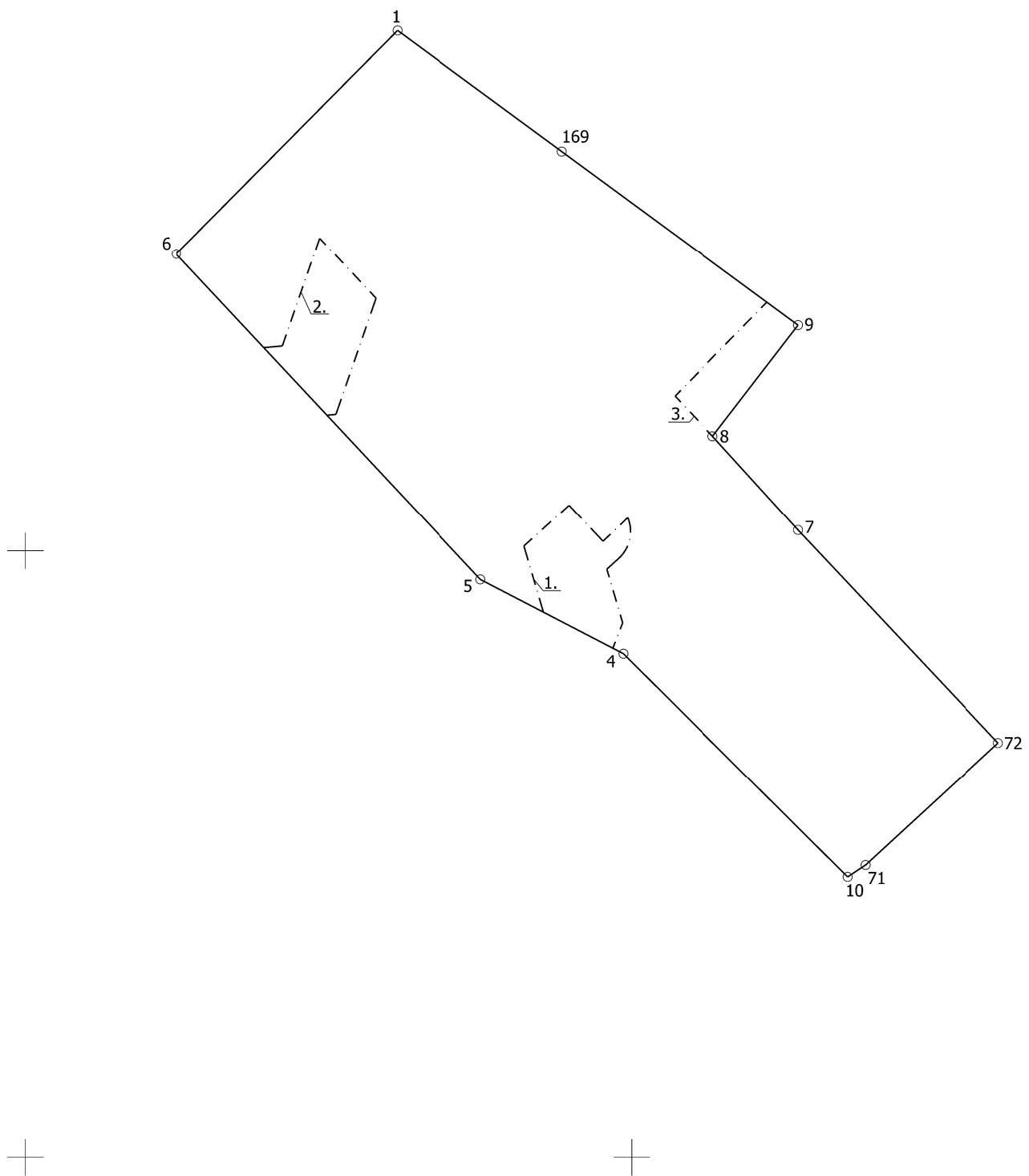
Apgrūtinājumu saraksts:

1.	7312010101 - ekspluatācijas aizsargjoslas teritorija ap ūdensvadu, kas atrodas līdz 2 metru dziļumam - 0.0061 ha
2.	7312010101 - ekspluatācijas aizsargjoslas teritorija ap ūdensvadu, kas atrodas līdz 2 metru dziļumam - 0.0065 ha
3.	7312010101 - ekspluatācijas aizsargjoslas teritorija ap ūdensvadu, kas atrodas līdz 2 metru dziļumam - 0.0043 ha
4.	7312010300 - ekspluatācijas aizsargjoslas teritorija gar pašteses kanalizācijas vadu - 0.0274 ha
5.	7312040100 - ekspluatācijas aizsargjoslas teritorija gar pazemes elektronisko sakaru tīklu līniju un kabeļu kanalizāciju - 0.0127 ha
6.	7312040100 - ekspluatācijas aizsargjoslas teritorija gar pazemes elektronisko sakaru tīklu līniju un kabeļu kanalizāciju - 0.0036 ha
7.	7312040100 - ekspluatācijas aizsargjoslas teritorija gar pazemes elektronisko sakaru tīklu līniju un kabeļu kanalizāciju - 0.0010 ha
8.	7312040200 - ekspluatācijas aizsargjoslas teritorija gar elektronisko sakaru tīklu gaisvadu līniju - 0.0029 ha
9.	7312050201 - ekspluatācijas aizsargjoslas teritorija gar elektrisko tīklu kabeļu līniju - 0.0109 ha
10.	7312050201 - ekspluatācijas aizsargjoslas teritorija gar elektrisko tīklu kabeļu līniju - 0.0019 ha
11.	7312050201 - ekspluatācijas aizsargjoslas teritorija gar elektrisko tīklu kabeļu līniju - 0.0013 ha
12.	7312050601 - ekspluatācijas aizsargjoslas teritorija ap elektrisko tīklu gaisvadu līniju pilsētās un ciemos ar nominālo spriegumu līdz 20 kilovoltiem - 0.0036 ha

Plānā attēlota informācija par apgrūtinājumiem 2022.gada 25.oktobrī

Plāna mērogs 1: 500

Zemes vienības platība: 0.1834 ha



Apgrūtinājumu plāns

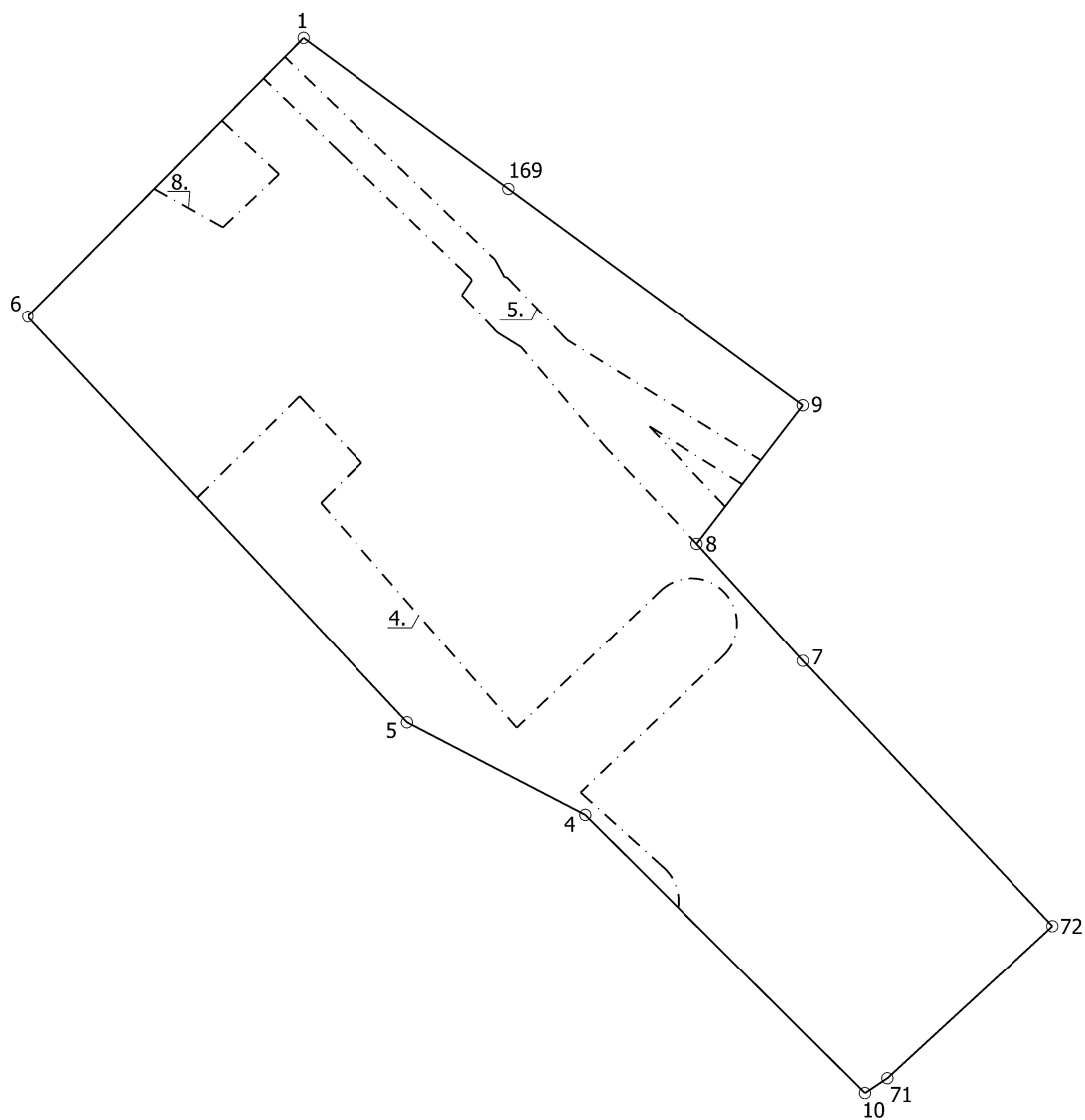
6415 001 0092

Plāna mērogs 1: 500

2.lapa no 5

Mērniece Sarma Čīma
sertifikāta Nr.AB0077

Plāns sagatavots atbilstoši Ministru kabineta 2011.gada 27.decembra
noteikumiem Nr.1019 "Zemes kadastrālās uzmērīšanas noteikumi"



Apgrūtinājumu plāns

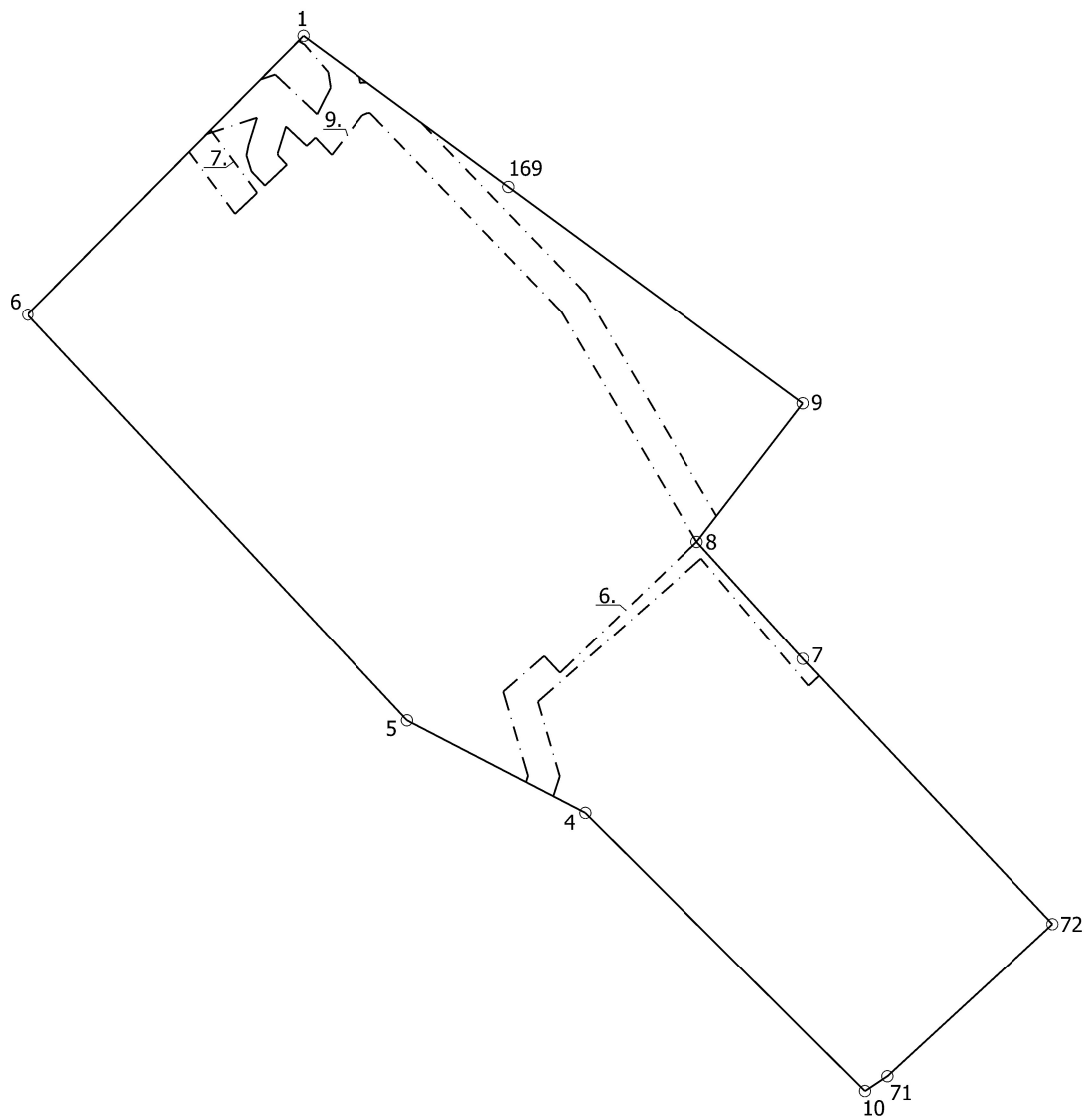
6415 001 0092

Plāna mērogs 1: 500

3.lapa no 5

Mērniece Sarma Čīma
sertifikāta Nr.AB0077

Plāns sagatavots atbilstoši Ministru kabineta 2011.gada 27.decembra
noteikumiem Nr.1019 "Zemes kadastrālās uzmērīšanas noteikumi"



Apgrūtinājumu plāns

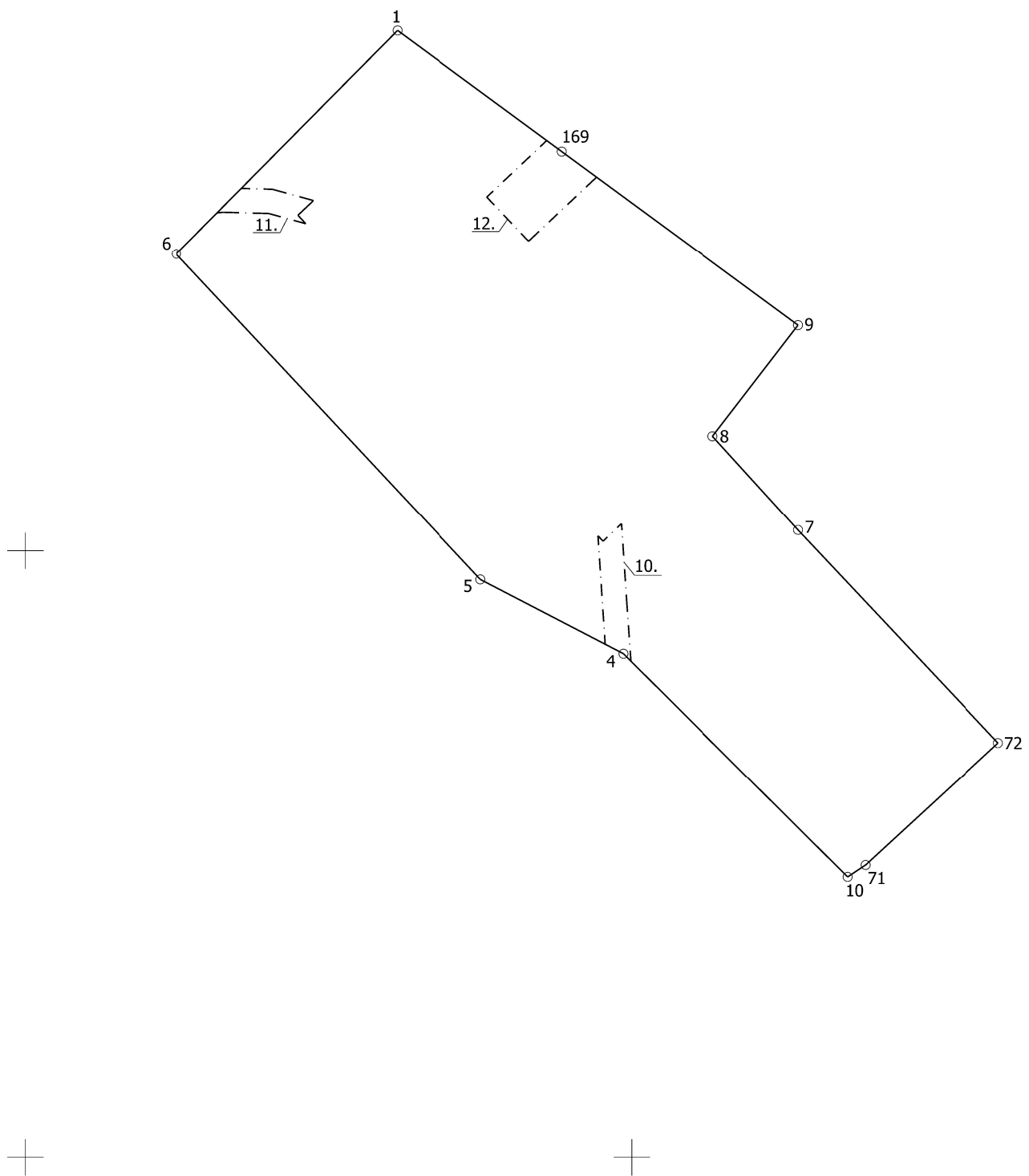
6415 001 0092

Plāna mērogs 1: 500

4.lapa no 5

Mērniece Sarma Čīma
sertifikāta Nr.AB0077

Plāns sagatavots atbilstoši Ministru kabineta 2011.gada 27.decembra
noteikumiem Nr.1019 "Zemes kadastrālās uzmērīšanas noteikumi"



<p>Apgrūtinājumu plāns</p>	<p>6415 001 0092</p>	<p>Plāna mērogs 1: 500</p>	<p>5.lapa no 5</p>
<p>Mērniece Sarma Čīma sertifikāta Nr.AB0077</p>	<p>Plāns sagatavots atbilstoši Ministru kabineta 2011.gada 27.decembra noteikumiem Nr.1019 "Zemes kadastrālās uzmērīšanas noteikumi"</p>		