

LATVIJAS REPUBLIKA

ZEMES ROBEŽU PLĀNS

Zemes vienības kadastra apzīmējums: 0500 037 1547

Plāns izgatavots, pamatojoties uz Daugavpils pilsētas domes 2021. gada 11. februāra lēmumu Nr. 81 (prot. Nr. 4 31.§)
"Par zemes gabalu piekritību Daugavpils pilsētas pašvaldībai".

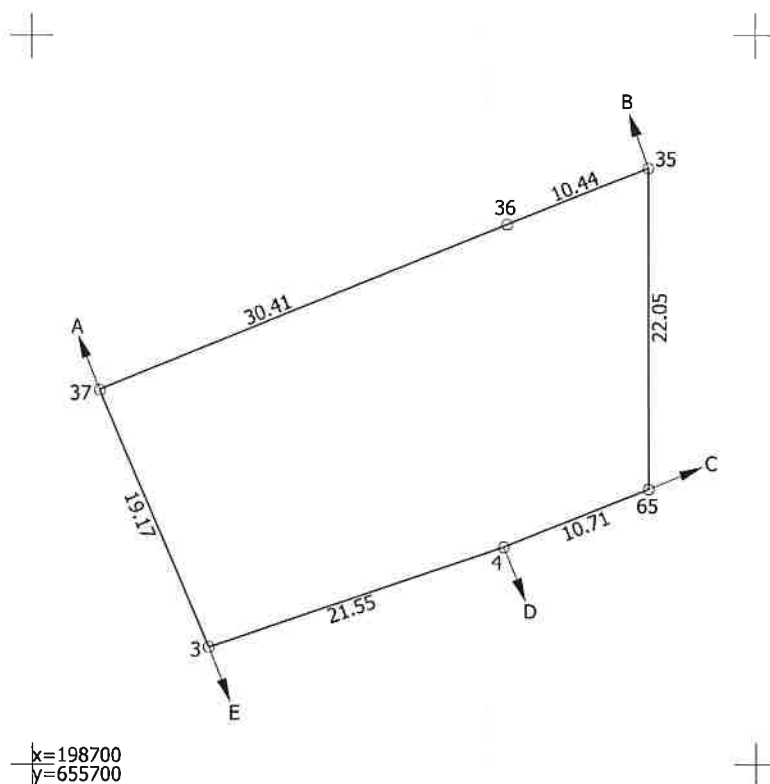
Robežas noteiktas: 2025. gada 05. jūnijā

Plāna mērogs 1: 500

Zemes vienības platība: 0.0733 ha

ZEMES VIENĪBA UZMĒRĪTA
LKS-92 TM
Mēroga koeficients: 0.999897

ZEMES VIENĪBAS IZVIETOJUMA SHĒMA



Robežojošo zemes vienību saraksts:

- No A līdz B: 05000371521 - Medņu iela 4A
- No B līdz C: 05000371540
- No C līdz D: 05000371525 - Zaru iela 3A
- No D līdz E: 05000371526 - Liliju iela 9
- No E līdz A: 05000371541

Zemes vienības platība: 0.0733 ha

Zemes robežu plāns

0500 037 1547

Plāna mērogs 1: 500

2. lapa no 2

Mērnieks Sergejs Kovaļovs
sertifikāta Nr. AB0130

Plāns sagatavots atbilstoši Ministru kabineta 2011. gada 27. decembra noteikumiem
Nr. 1019 "Zemes kadastrālās uzmērīšanas noteikumi"