

LATVIJAS REPUBLIKA

ZEMES ROBEŽU PLĀNS

Zemes vienības kadastra apzīmējums: 0500 017 2528

Adrese: Liginišķu iela 17F, Daugavpils

Plāns izgatavots, pamatojoties uz Daugavpils pilsētas domes 2021.gada 11.februāra lēmumu Nr. 83 (prot. Nr.4, 33.§)
"Par zemes gabalu piekrišanu Daugavpils pilsētas pašvaldībai".

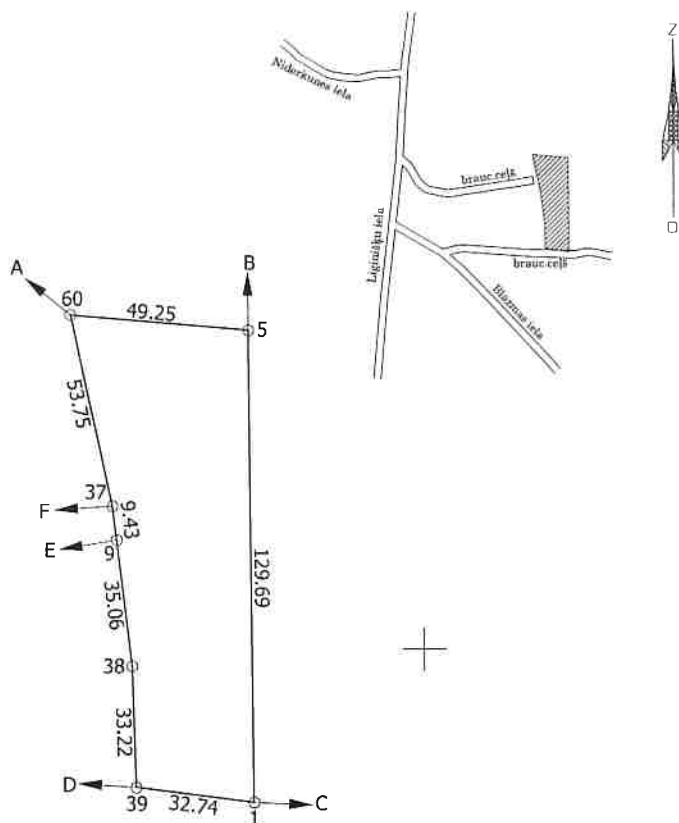
Robežas noteiktas: 2025. gada 05. jūnijā

Plāna mērogs 1: 2000

Zemes vienības platība: 0.4905 ha

ZEMES VIENĪBAS UZMĒRĪTA
LKS-92 TM
Mēroga koeficients: 0.999908

ZEMES VIENĪBAS IZVIETOJUMA SHĒMA



x=192400
y=658400

Robežojošo zemes vienību saraksts:

- No A līdz B: 05000172509
- No B līdz C: 05000172501
- No C līdz D: 05000173214
- No D līdz E: 05000170015 - Liginišķu iela 17E
- No E līdz F: 05000170014 - Liginišķu iela 17A
- No D līdz E: 05000172506 - Liginišķu iela 17B

Zemes vienības platība: 0.4905 ha

Zemes robežu plāns

0500 017 2528

Plāna mērogs 1: 2000

2. lapa no 2

Mērnieks Sergejs Kovalovs
sertifikāta Nr. AB0130

Plāns sagatavots atbilstoši Ministru kabineta 2011. gada 27. decembra noteikumiem
Nr. 1019 "Zemes kadastrālās uzmērīšanas noteikumi"