
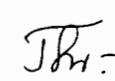


## LR VZD LIELRĪGAS REĢIONĀLĀ NODAĻA

TELPU GRUPAS  
KADASTRĀLĀS UZMĒRĪŠANAS LIETA
  
 Tamāra Ivanova
Numurs: 01000020034001002-01Lapu skaits: 9

## TELPU GRUPAS KADASTRA APZĪMĒJUMS

01000020034001002Biroja telpas  
(Telpu grupas nosaukums)ADRESE: Rīga  
Teātra iela 9-2Kadastrālās uzmērīšanas darbu izpildītāji:  Tatjana Lavrentjeva

Izpildes datums: 25/03/2009

Kadastrālās uzmērīšanas darbu pārbaudītājs:  Mārīte Ose

Pārbaudes datums: 17/04/2009

LR VZD Lielrīgas reģionālās nodaļas vadītājs

VZD Lielrīgas reģionālās nodaļas  
Rīgas biroja Būvju kadastrālās  
uzmērīšanas daļas

vadināja vieta (Vārds, Uzvārds)

(paraksts)

Ārnis Ļaudanskis

20-04-2009

Datums: \_\_\_\_\_ . gada " \_\_\_\_ " \_\_\_\_\_



## INFORMĀCIJA PAR PASŪTĪJUMU

1. Kadastrālās uzmērīšanas lietas numurs: 01000020034001002-01
2. Telpu grupas nosaukums: Biroja telpas
3. Telpu grupas kadastra apzīmējums: 01000020034001002
4. Telpu grupas adrese: Rīga, Teātra iela 9-2
5. Būves pēdējās apsekošanas datums: 09/07/2001
6. Kadastrālās uzmērīšanas pasūtītāji: Valsts nekustamie īpašumi VAS
7. Pasūtījuma pieņemšanas datums: 16/03/2009
8. Kadastrālās uzmērīšanas darbu izpildītāji: Tatjana Lavrentjeva
9. Izpildes datums: 25/03/2009
10. Kadastrālās uzmērīšanas darbu pārbaudītājs: Mārīte Ose
11. Pārbaudes datums: 17/04/2009
12. Iesniegtie dokumenti:  
16.03.2009. Nr.4-0516782, Valsts nekustamie īpašumi VAS, Pasūtījuma pieteikums
13. Apsekošanas datums: 25/03/2009
14. Pasūtījuma izpildes termiņš (d.d.): 51
15. Pasūtījuma pieņēmējs: Larisa Kravčenoka

## INFORMĀCIJA PAR BŪVI

1. Būves kadastra apzīmējums: 01000020034001
2. Būves galvenais izmantošanas veids: 1220 Biroju ēkas
3. Būves kapitalitātes grupa: II grupa
4. Būves ārsienu materiāls: 01 Ķieģeļu mūris
5. Būves stāvu skaits:
- 5.1. Virszemes: 6
  - 5.2. Pazemes: 1
6. Eksploatācijas uzsākšanas gads: 1912
8. Būves fiziskais nolietojums (%): 35
9. Būves apbūves laukums (kv.m.): 382.5
10. Būvtilpums (kub.m.): 9753
11. Būves kopējā platība (kv.m.): 1893.3
12. Būves lietderīgā platība (kv.m.): 1676.6
- 12.1. Dzīvokļu platība (kv.m.): 0
  - 12.2. Nedzīvojamo telpu platība (kv.m.): 1676.6
13. Telpu grupu skaits būvē: 13
14. Dzīvokļu skaits būvē: 0

## INFORMĀCIJA PAR TELPU GRUPU

1. Telpu grupas nosaukums: Biroja telpas
2. Telpu grupas numurs būvē: 002
3. Telpu grupas izmantošanas veids 1220 Biroja telpu grupa
5. Telpu skaits telpu grupā: 8
6. Telpu grupas novietojums būvē:
  - 6.1. Augstākā stāva numurs: 2
  - 6.2. Zemākā stāva numurs: -1
7. Telpu grupas kopējā platība (kv.m.) 107.7
8. Telpu grupas vidējais augstums (m.): 4.16
9. Telpu grupas labiekārtojums
  9. 1. Centrālā apkure
  9. 4. Elektroapgāde
  9. 5. Aukstā ūdens apgāde
  9. 6. Karstā ūdens apgāde
  9. 8. Kanalizācija
  9. 9. Tualetes telpa
  9. 12. Pasažieru lifts
11. Apsekošanas datums 25/03/2009
12. Patvaļīgās būvniecības pazīmes - Nav

## TELPU GRUPAS EKSPLIKĀCIJA

Kopējā platība (kv.m.): 107.7

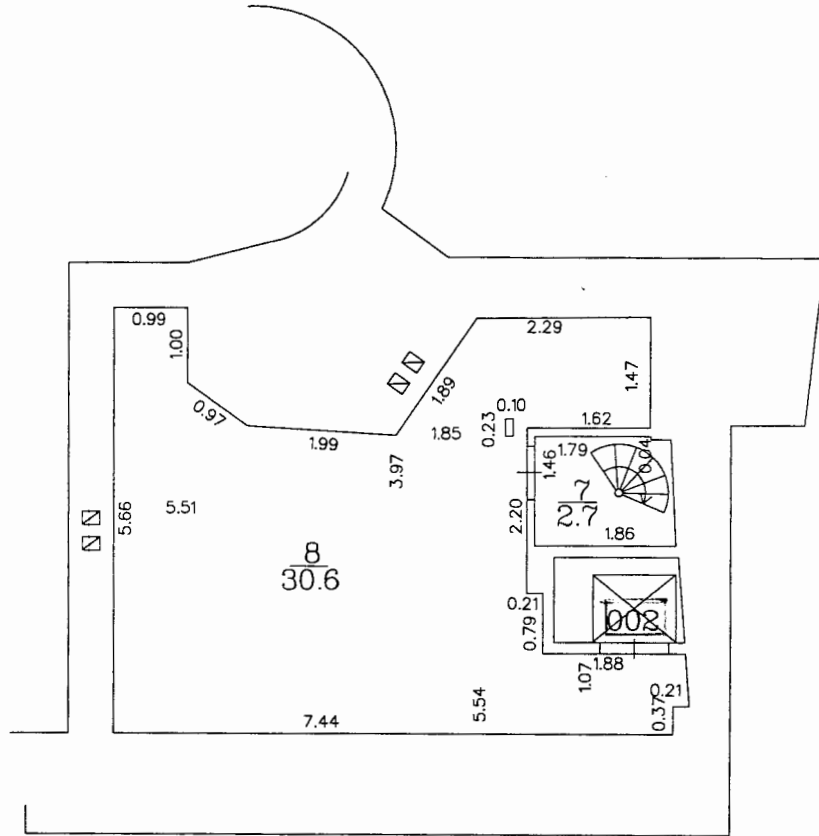
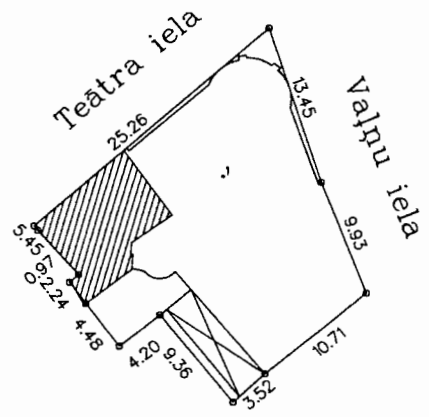
Nedzīvojamo telpu kopējā platība (kv.m.): 107.7

Nedzīvojamo iekštelpu platība (kv.m.): 107.7

Telpas numurs	Stāvs	Telpas nosaukums	Telpas veids	Telpas platība (kv.m.)	Telpas augstums (m)	Patvaļīgās būvniecības pazīme
1	1	Vējtveris	Nedzīvojamā iekštelpa	3.7	3.62	
2	1	Lifts	Nedzīvojamā iekštelpa	1	10.7	
3	1	Biroja telpa ar gaiteni	Nedzīvojamā iekštelpa	32	3.55	
4	1	Kāpnes	Nedzīvojamā iekštelpa	0.6	3.55	
5	2	Biroja telpa	Nedzīvojamā iekštelpa	34.7	3.28	
6	2	Tualete	Nedzīvojamā iekštelpa	2.4	3.4	
7	-1	Kāpnes	Nedzīvojamā iekštelpa	2.7	2.59	
8	-1	Palīgtelpa	Nedzīvojamā iekštelpa	30.6	2.59	

Būves punkta koordinātas  
 Latvijas koordinātu sistēmā LKS-92

Būves punkta Nr.	x	y
1	311669.41	506855.44

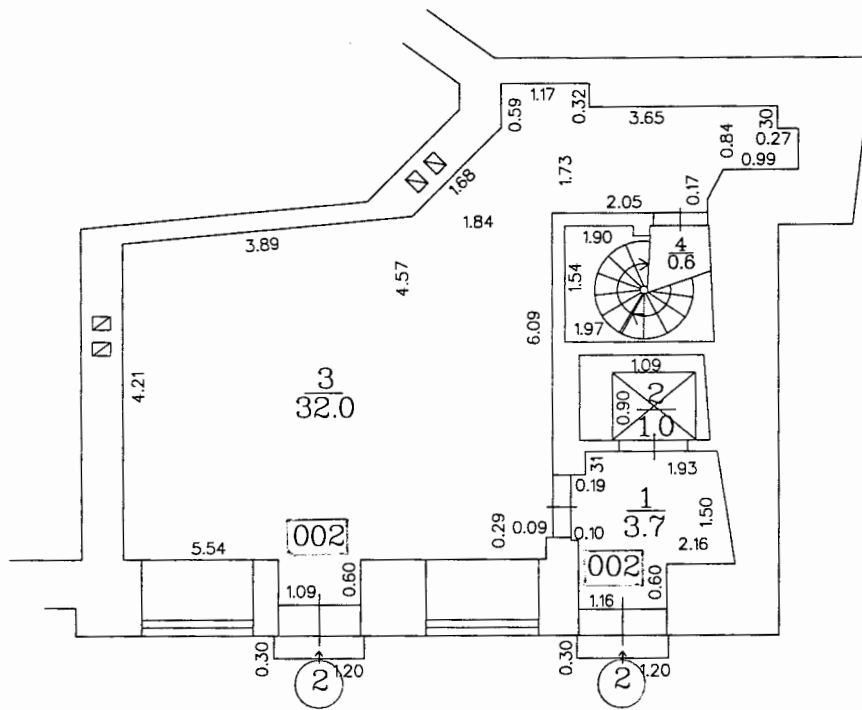
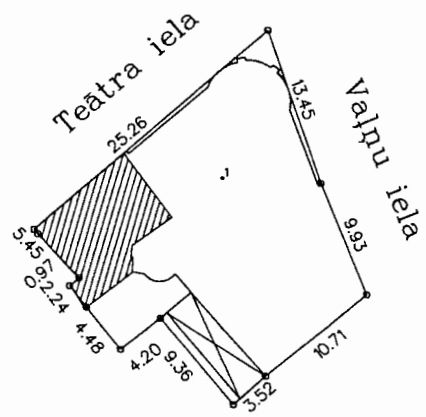


## TELPU GRUPAS PLĀNS

Telpu grupas kadastra apzīmējums	Telpu augstums	Mērogs
0100 002 0034 001 002	2.59	1:100
Uzmērīja	JK-	Tatjana Lavrentjeva
		25.03.2009

Būves punkta koordinātas  
 Latvijas koordinātu sistēmā LKS-92

Būves punkta Nr.	x	y
1	311669.41	506855.44

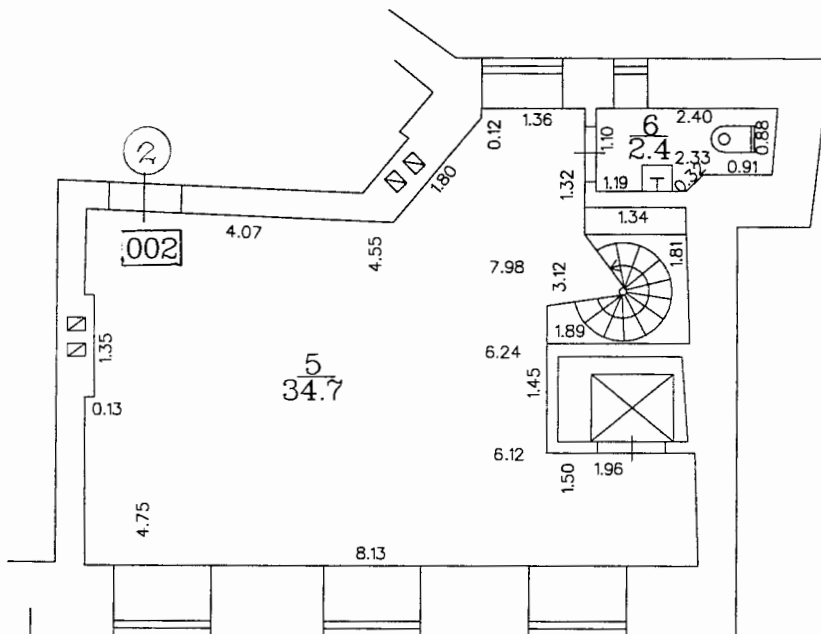
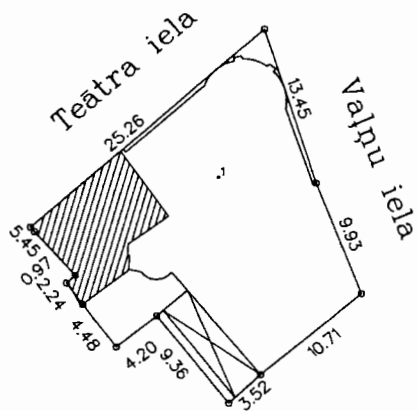


## TELPU GRUPAS PLĀNS

Telpu grupas kadastra apzīmējums	Telpu augstums	Mērogs
0100 002 0034 001 002	3.55	1 : 100
Uzmērīja	<i>Tatjana</i>	Tatjana Lavrentjeva
		25.03.2009

Būves punkta koordinātas  
 Latvijas koordinātu sistēmā LKS-92

Būves punkta Nr.	x	y
1	311669.41	506855.44



**KOPIJA PAREIZA**

Valsts probes uzraudzības inspekcijas  
 priekšnieka vietnieks

**Kaspars Kliņts**

*Rīga, 14. 04. 2009.*

**TELPU GRUPAS PLĀNS**

Telpu grupas kadastra apzīmējums	Telpu augstums	Mērogs
0100 002 0034 001 002	3.34	1:100
Uzmērīja	<i>TJL</i>	Tatjana Lavrentjeva 25.03.2009

LR VZD LIELRĪGAS REĢIONĀLĀ NODAĻA

TELPU GRUPAS  
TEHNISKĀS INVENTARIZĀCIJAS LIETA

Numurs: 01000020034001004-01

Lapu skaits: 6

VZD Lielrīgas reģionālās nodaļas  
Atsavināšanas aizliegumi un  
apgrūtinājumi nav reģistrēti.

2 23 07 2002

TELPU GRUPAS KADASTRA APZĪMĒJUMS

01000020034001004

VZD Lielrīgas reģionālās nodaļas  
PIP NĪVID Centra rajona un Latgales  
priekšpilsētas sektora vadītāja

*Liena Grantiņa*

**Biroja telpas**

(Telpu grupas nosaukums)

**ADRESE:**

Rīga  
Teātra iela 9 dz.n.k.IV

**Tehniskās inventarizācijas darbu izpildītāji:**

Rinalds Siugalis

**Izpildes datums:** 19/07/2002

**Tehniskās inventarizācijas darbu pārbaudītājs:**

Mārīte Ose

**Pārbaudes datums:** 19/07/2002

VZD Lielrīgas reģionālās nodaļas  
LR VZD reģionālās nodaļas vadītājs  
priekšpilsētas sektora vadītāja

*Liena Grantiņa*

(Vārds, Uzvārds)

**Datums:** 2002 . gada "23."

(paraksts)

Z.V.

## INFORMĀCIJA PAR PASŪTĪJUMU

1. Tehniskās inventarizācijas lietas numurs: 01000020034001004-01
2. Telpu grupas nosaukums: Biroja telpas
3. Telpu grupas kadastra apzīmējums: 1000020034001004
4. Telpu grupas adrese: ,Rīga, Teātra iela 9 dz.n.k.IV
5. Būves pēdējās apsekošanas datums: 09/07/2001
6. Tehniskās inventarizācijas pasūtītāji: LR Finanšu ministrijas Valsts proves uzraudzības inspekcij:
7. Pasūtījuma pieņemšanas datums: 15/07/2002
8. Tehniskās inventarizācijas darbu izpildītāji: Rinalds Siugalis
9. Izpildes datums: 19/07/2002
10. Tehniskās inventarizācijas darbu pārbaudītājs: Mārīte Ose
11. Pārbaudes datums: 19/07/2002
12. Iesniegtie dokumenti
  - Pasūtījuma pieteikums
  - Nr. 130/1\*02-215/07/2002 LR Finanšu ministrija Valsts proves uzraudzības inspekcija
  - Projekta dokumentācija
  - Nr. 415 04/03/2002 Rīgas pilsētas Attīstības departamenta Arhitektūras pārvalde
13. Tehniskās inventarizācijas veids: Telpu grupas pilna pirmreizējā tehniskā inventarizācija
14. Apsekošanas datums: 18/07/2002
15. Pasūtījuma izpildes termiņš (d.d.): 7
16. Pasūtījuma pieņēmējs: Dzidra Bērzupe

## INFORMĀCIJA PAR BŪVI

1. Būves kadastra apzīmējums: 01000020034001
2. Būves galvenais izmantošanas veids: 1220 Biroju ēkas
3. Būves kapitalitātes grupa: II grupa
4. Būves ārsienu materiāls: 01 Ķieģeļu mūris
5. Būves stāvu skaits:
- 5.1. Virszemes: 6
  - 5.2. Pazemes: 1
6. Eksploatācijas uzsākšanas gads: 1912
8. Būves fiziskais nolietojums (%): 35
9. Būves apbūves laukums (kv.m.): 382.5
10. Būvtilpums (kub.m.): 9753
11. Būves kopējā platība (kv.m.): 1906.9
12. Būves lietderībā platība (kv.m.): 1690.2
- 12.1. Dzīvokļu platība (kv.m.): 0
  - 12.2. Nedzīvojamo telpu platība (kv.m.): 1690.2
13. Telpu grupu skaits būvē 13
14. Dzīvokļu skaits būvē: 0

## INFORMĀCIJA PAR TELPU GRUPU

1. Telpu grupas nosaukums: Biroja telpas
2. Telpu grupas numurs būvē: 004
3. Telpu grupas izmantošanas veids: 1220 Biroja telpu grupa
5. Telpu skaits telpu grupā: 6
6. Telpu grupas novietojums būvē:
  - 6.1. Augstākā stāva numurs: 2
  - 6.2. Zemākā stāva numurs: 2
7. Telpu grupas kopējā platība (kv.m.): 70.1
8. Telpu grupas vidējais augstums (m.): 3.5
9. Telpu grupas labiekārtojums:
  9. 1. Centrālā apkure
  9. 4. Elektroapgāde
  9. 5. Aukstā ūdens apgāde
  9. 6. Karstā ūdens apgāde
  9. 8. Kanalizācija
  9. 9. Tualetes telpa
11. Apsekošanas datums: 18/07/2002
12. Patvaļīgās būvniecības pazīmes: - Nav

## TELPU GRUPAS EKSPLIKĀCIJA

Dzīvokļa kopējā platība (kv.m.): 70.1

Nedzīvojamo telpu kopējā platība (kv.m.): 70.1

Nedzīvojamo iekštelpu platība (kv.m.): 70.1

Telpas numurs	Stāvs	Telpas nosaukums	Telpas veids	Telpas platība (kv.m.)	Telpas augstums (m)	Patvaļīgās būvniecības pazīme
1	2	Gaitenis	Nedzīvojamā iekštelpa	5	3.5	
2	2	Gaitenis	Nedzīvojamā iekštelpa	2.4	3.5	
3	2	Gaitenis	Nedzīvojamā iekštelpa	3.8	3.5	
4	2	Tualete	Nedzīvojamā iekštelpa	2.2	3.5	
5	2	Kabinets	Nedzīvojamā iekštelpa	16.5	3.5	
6	2	Apmeklētāju pieņemšanas telpa	Nedzīvojamā iekštelpa	40.2	3.5	



VALSTS ZEMES DIENESTS

**TELPU GRUPAS KADASTRĀLĀS  
UZMĒRĪŠANAS LIETA**

Telpu grupas kadastra apzīmējums:.....01000020034001006  
Nosaukums:.....Biroja telpas  
Adrese:.....Teātra iela 9 - 6, Rīga  
Kadastrālās uzmērīšanas datums:.....12.12.2018

Reģionālās nodaļas vadītājs (pilnvarotā persona):

Valsts zemes dienests  
Reģionālās nodaļas  
Neregistrētais informācijas centrs  
Kadastra informācijas nodaļas  
Kadastra informācijas nodaļas

\_\_\_\_\_  
(vārds, uzvārds) M. Avots



\_\_\_\_\_  
(paraksts)

Datums: 2018 gada 20. decembrī

Izdrukas ID: 390002259810	Izdrukas datums: 13.12.2018	1 no 3
---------------------------	-----------------------------	--------

Skaidrojumi:

Nav – Kadastra informācijas sistēmā dati nav reģistrēti; Neregistrē – atbilstoši normatīvajiem aktiem dati netiek reģistrēti

## Telpu grupas kadastrālās uzmērīšanas lieta

### 1. Kadastra objekta identifikators

1.1. Telpu grupas kadastra apzīmējums:.....01000020034001006

1.2. Nekustamā īpašuma kadastra numurs:.....Nav

### 10. Būves pamatdati

10.1. Būves kadastra apzīmējums:.....01000020034001

10.1.1. Adrese:.....Teātra iela 9, Rīga

10.1.2. Nosaukums:.....Administrācijas ēka

10.1.3. Galvenais lietošanas veids:.....1220 - Biroju ēkas

10.1.4. Kopējā platība (m<sup>2</sup>):.....1893.1

10.1.5. Apbūves laukums (m<sup>2</sup>):.....382.5

10.1.6. Virszemes stāvu skaits:.....6

10.1.7. Pazemes stāvu skaits:.....1

10.1.8. Telpu grupu skaits:.....13

10.1.9. Eksploatācijā pieņemšanas gads(-i):.....Nav

10.1.10. Eksploatācijas uzsākšanas gads:.....1912

10.1.11. Nolietojums (%):.....35

10.1.12. Nolietojuma aprēķina datums:.....Nav

10.1.13. Kadastrālās uzmērīšanas datums:.....12.12.2018

10.1.14. Būve ir pirmsreģistrēta:.....Nē

10.1.15. Veicot kadastrālo uzmērīšanu, būve apvidū nav konstatēta:.....Nē

10.1.16. Būve atrodas vai daļēji atrodas uz zemes vienības ar kadastra apzīmējumu:.....  
01000020006, 01000020034, 01000020035, 01000029009

10.1.17. Funkcionāli saistīto ēku kadastra apzīmējumi:.....01000020034002

### 11. Būves tips

11.1. Būves kadastra apzīmējums:.....01000020034001

Tipa kods	Tipa nosaukums
12200101	Biroju ēkas

### 12. Būves konstruktīvie elementi

12.1. Būves ar kadastra apzīmējumu 01000020034001 konstruktīvie elementi:

Nosaukums	Konstrukcijas veids	Materiāls	Eksploatācijā pieņemšanas gads(-i)	Eksploatācijas uzsākšanas gads	Nolietojums (%)
Pamati	Nav	Laukakmens	Nav	1912	40
Ārsienas un karkasi	Nav	Silikātkieģeļi	Nav	1912	35
Pārsegumi	Nav	Kokmateriāli	Nav	1912	40
Jumts (segums)	Nav	Metāli	Nav	1912	40

### 13. Būves apjoma rādītāji

13.1. Būves ar kadastra apzīmējumu 01000020034001 apjoma rādītāji:

Apjoma rādītāja veids	Apjoma rādītāja nosaukums	Apjoms un mērvienība	Tipa/ elementa kods	Tipa/ elementa nosaukums
Apbūves laukums	Nav	382.5 apbūves laukuma kv.m.	Nav	Nav
Kopējā platība	Nav	1893.1 kv.m.	Nav	Nav
Būvtilpums	Nav	9753 kub.m.	Nav	Nav

### 14. Kopējās platības sadalījums pa platību veidiem

14.1. Telpu grupa ar kadastra apzīmējumu.....01000020034001006

14.1.1. Kopējā platība (m<sup>2</sup>).....137.1

14.1.1.1. Lietderīgā platība (m<sup>2</sup>).....Nav

14.1.1.1.1. Dzīvokļu kopējā platība (m<sup>2</sup>).....Nav

Izdrukā ID: 390002259810	Izdrukā datums: 13.12.2018	2 no 3
--------------------------	----------------------------	--------

Skaidrojumi:

Nav – Kadastra informācijas sistēmā dati nav reģistrēti; Neregistrē – atbilstoši normatīvajiem aktiem dati netiek reģistrēti

14.1.1.1.1.1. Dzīvokļu platība (m²).....	0
14.1.1.1.1.1.1. Dzīvojamā platība (m²).....	0
14.1.1.1.1.2. Dzīvokļu palīgtelpu platība (m²).....	0
14.1.1.1.2. Dzīvokļu ārtelpu platība (m²).....	0
14.1.1.1.2. Nedzīvojamo telpu platība (m²).....	137.1
14.1.1.1.2.1. Nedzīvojamo iekštelpu platība (m²).....	137.1
14.1.1.1.2.2. Nedzīvojamo ārtelpu platība (m²).....	0
14.1.1.2. Koplietošanas palīgtelpu platība (m²).....	0
14.1.1.2.1. Koplietošanas iekštelpu platība (m²).....	0
14.1.1.2.2. Koplietošanas ārtelpu platība (m²).....	0

## 16. Telpu grupas pamatdati

16.1. Telpu grupas kadastra apzīmējums:.....	01000020034001006
16.1.1. Adrese:.....	Teātra iela 9 - 6, Rīga
16.1.2. Nosaukums:.....	Biroja telpas
16.1.3. Lietošanas veids:.....	1220 - Biroja telpu grupa
16.1.4. Stāvs (stāvi), kurā atrodas telpu grupa:.....	5
16.1.5. Telpu skaits:.....	14
16.1.6. Kopējā platība (m²):.....	137.1
16.1.7. Kadastrālās uzmērīšanas datums:.....	12.12.2018
16.1.8. Eksploatācijā pieņemšanas gads(-i):.....	Nav
16.1.9. Telpu grupa ietilpst dzīvokļa īpašumā ar kadastra numuru:.....	Nav
16.1.10. Telpu grupa ietilpst būvē ar kadastra apzīmējumu:.....	01000020034001
16.1.11. Būve atrodas vai daļēji atrodas uz zemes vienības ar kadastra apzīmējumu:.....	01000020006, 01000020034, 01000020035, 01000029009

## 17. Telpu grupas kopējās platības sadalījums pa telpu veidiem un telpu raksturojošie rādītāji

17.1. Telpu grupas kadastra apzīmējums:.....01000020034001006

Numurs	Nosaukums	Veids	Stāvs	Augstums (m)	Mazākais augstums (m)	Lielākais augstums (m)	Platība (m²)	Eksploatācijā pieņemšanas gads(-i)
1	Kabinets	4 - Nedzīvojamā iekštelpa	5	3.1	3.1	3.1	18.9	Nav
2	Tualete	4 - Nedzīvojamā iekštelpa	5	3.1	3.1	3.1	2.7	Nav
3	Saimniecības telpa	4 - Nedzīvojamā iekštelpa	5	3.1	3.1	3.1	2.9	Nav
4	Vannas istaba	4 - Nedzīvojamā iekštelpa	5	2.56	2.49	2.62	4.4	Nav
5	Kabinets	4 - Nedzīvojamā iekštelpa	5	3.1	3.1	3.1	28.4	Nav
6	Pieliekamais	4 - Nedzīvojamā iekštelpa	5	3.1	3.1	3.1	1.5	Nav
7	Pieliekamais	4 - Nedzīvojamā iekštelpa	5	3.1	3.1	3.1	1.5	Nav
8	Kabinets	4 - Nedzīvojamā iekštelpa	5	3.1	3.1	3.1	28.9	Nav
9	Kabinets	4 - Nedzīvojamā iekštelpa	5	3.1	3.1	3.1	21.5	Nav
10	Pieliekamais	4 - Nedzīvojamā iekštelpa	5	3.1	3.1	3.1	2	Nav
11	Pieliekamais	4 - Nedzīvojamā iekštelpa	5	3.1	3.1	3.1	1.7	Nav
12	Gaitenis	4 - Nedzīvojamā iekštelpa	5	3.1	3.1	3.1	2.9	Nav
13	Kabinets	4 - Nedzīvojamā iekštelpa	5	3.1	3.1	3.1	18.2	Nav
14	Tualete	4 - Nedzīvojamā iekštelpa	5	2.49	2.49	2.49	1.6	Nav

## 18. Labiekārtojumi

18.1. Telpu grupas kadastra apzīmējums:.....01000020034001006

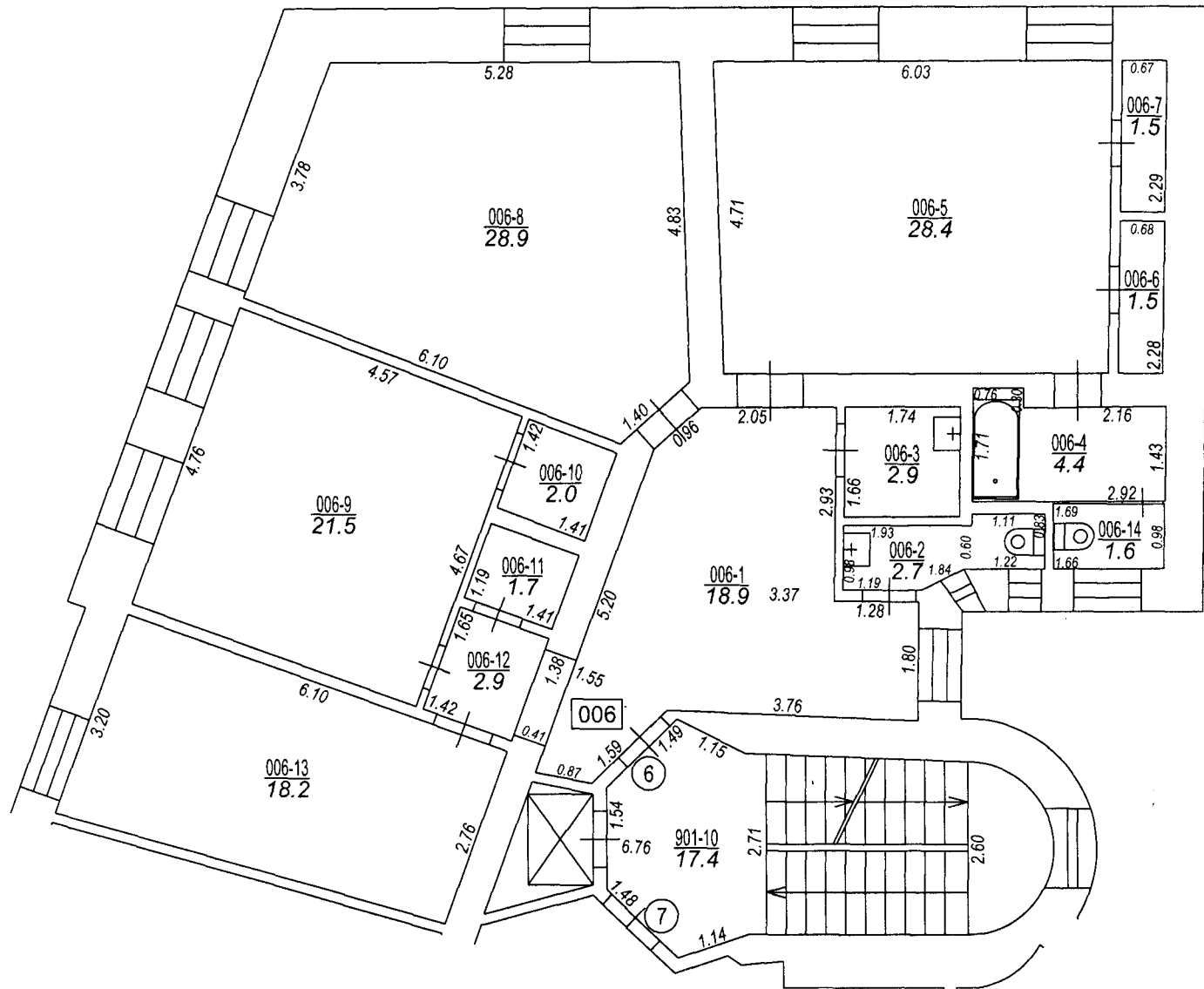
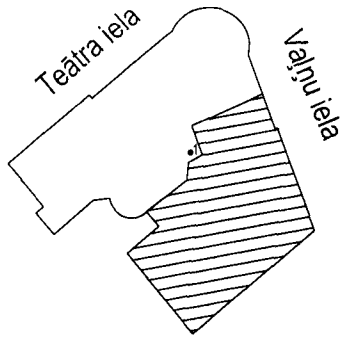
Reģistrētie labiekārtojumi	Noteikšanas veids (ja ir)	Apjoms (ja ir)
Apkure. Centralizētā	Apvidū ir konstatēts	
Aukstā ūdens apgāde. Centralizētā	Apvidū ir konstatēts	
Citi, iepriekš neklasificēti, labiekārtojumi. Pods / pusuārs / bidē	Apvidū ir konstatēts	
Citi, iepriekš neklasificēti, labiekārtojumi. Vanna / duša	Apvidū ir konstatēts	
Drošības sistēmas. Aizsargsignalizācijas sistēma	Apvidū ir konstatēts	
Elektroapgāde. Centralizētā	Apvidū ir konstatēts	
Kanalizācija. Centralizētā	Apvidū ir konstatēts	
Karstā ūdens apgāde. Individuālā	Apvidū ir konstatēts	
Vājstrāvas tīkli. Citi	Apvidū ir konstatēts	
Vēdināšana. Dabiskā	Apvidū ir konstatēts	

18.1.1. Labiekārtojumu datums: .....12.12.2018

Izdrukas ID: 390002259810	Izdrukas datums: 13.12.2018	3 no 3
---------------------------	-----------------------------	--------

Skaidrojumi:

Nav – Kadastra informācijas sistēmā dati nav reģistrēti; Neregistrē – atbilstoši normatīvajiem aktiem dati netiek reģistrēti



Būves punkta koordinātas  
Latvijas koordinātu sistēmā LKS-92

Punkta nr	x	y
1	311666.48	506855.97

TELPU GRUPAS PLĀNS		
KADASTRA APZĪMĒJUMS	MĒROGS	LPP.
01000020034001006	1 : 100	4





VALSTS ZEMES DIENESTS

**TELPU GRUPAS KADASTRĀLĀS  
UZMĒRĪŠANAS LIETA**

Telpu grupas kadastra apzīmējums:.....01000020034001007  
Nosaukums:.....Biroja telpas  
Adrese:.....Teātra iela 9 - 7, Rīga  
Kadastrālās uzmērīšanas datums:.....12.12.2018

Reģionālās nodaļas vadītājs (pilnvarotā persona):

Valsts zemes dienests  
Reģionālā nodaļa  
Klientu apkalpošanas un informācijas centrs  
Klientu apkalpošanas daļa  
Klientu apkalpošanas konsultants

M. Avots

(vārds, uzvārds)



(paraksts)

Datums: 2018 gada 20. decembrī

## Telpu grupas kadastrālās uzmērīšanas lieta

### 1. Kadastra objekta identifikators

1.1. Telpu grupas kadastra apzīmējums:.....01000020034001007

1.2. Nekustamā īpašuma kadastra numurs:.....Nav

### 10. Būves pamatdati

10.1. Būves kadastra apzīmējums:.....01000020034001

10.1.1. Adrese:.....Teātra iela 9, Rīga

10.1.2. Nosaukums:.....Administrācijas ēka

10.1.3. Galvenais lietošanas veids:.....1220 - Biroju ēkas

10.1.4. Kopējā platība (m<sup>2</sup>):.....1892.3

10.1.5. Apbūves laukums (m<sup>2</sup>):.....382.5

10.1.6. Virszemes stāvu skaits:.....6

10.1.7. Pazemes stāvu skaits:.....1

10.1.8. Telpu grupu skaits:.....13

10.1.9. Eksploatācijā pieņemšanas gads(-i):.....Nav

10.1.10. Eksploatācijas uzsākšanas gads:.....1912

10.1.11. Nolietojums (%):.....35

10.1.12. Nolietojuma aprēķina datums:.....Nav

10.1.13. Kadastrālās uzmērīšanas datums:.....12.12.2018

10.1.14. Būve ir pirmsreģistrēta:.....Nē

10.1.15. Veicot kadastrālo uzmērīšanu, būve apvidū nav konstatēta:.....Nē

10.1.16. Būve atrodas vai daļēji atrodas uz zemes vienības ar kadastra apzīmējumu:.....

01000020006, 01000020034, 01000020035, 01000029009

10.1.17. Funkcionāli saistīto ēku kadastra apzīmējumi:.....01000020034002

### 11. Būves tips

11.1. Būves kadastra apzīmējums:.....01000020034001

Tipa kods	Tipa nosaukums
12200101	Biroju ēkas

### 12. Būves konstruktīvie elementi

12.1. Būves ar kadastra apzīmējumu 01000020034001 konstruktīvie elementi:

Nosaukums	Konstrukcijas veids	Materiāls	Eksploatācijā pieņemšanas gads(-i)	Eksploatācijas uzsākšanas gadš	Nolietojums (%)
Pamati	Nav	Laukakmens	Nav	1912	40
Ārsienas un karkasi	Nav	Silikātķieģeļi	Nav	1912	35
Pārsegumi	Nav	Kokmateriāli	Nav	1912	40
Jumts (segums)	Nav	Metāli	Nav	1912	40

### 13. Būves apjoma rādītāji

13.1. Būves ar kadastra apzīmējumu 01000020034001 apjoma rādītāji:

Apjoma rādītāja veids	Apjoma rādītāja nosaukums	Apjoms un mērvienība	Tipa/ elementa kods	Tipa/ elementa nosaukums
Apbūves laukums	Nav	382.5 apbūves laukuma kv.m.	Nav	Nav
Kopējā platība	Nav	1892.3 kv.m.	Nav	Nav
Būvtilpums	Nav	9753 kub.m.	Nav	Nav

### 14. Kopējās platības sadalījums pa platību veidiem

14.1. Telpu grupa ar kadastra apzīmējumu.....01000020034001007

14.1.1. Kopējā platība (m<sup>2</sup>).....132.7

14.1.1.1. Lietderīgā platība (m<sup>2</sup>).....Nav

14.1.1.1.1. Dzīvokļu kopējā platība (m<sup>2</sup>).....Nav

Izdrukas ID: 390002259813	Izdrukas datums: 13.12.2018	2 no 3
---------------------------	-----------------------------	--------

Skaidrojumi:

Nav – Kadastra informācijas sistēmā dati nav reģistrēti; Neregistrē – atbilstoši normatīvajiem aktiem dati netiek reģistrēti

14.1.1.1.1.1. Dzīvokļu platība (m <sup>2</sup> ).....	0
14.1.1.1.1.1.1. Dzīvojamā platība (m <sup>2</sup> ).....	0
14.1.1.1.1.1.2. Dzīvokļu palīgtelpu platība (m <sup>2</sup> ).....	0
14.1.1.1.1.2. Dzīvokļu ārtelpu platība (m <sup>2</sup> ).....	0
14.1.1.1.2. Nedzīvojamo telpu platība (m <sup>2</sup> ).....	132.7
14.1.1.1.2.1. Nedzīvojamo iekštelpu platība (m <sup>2</sup> ).....	132.7
14.1.1.1.2.2. Nedzīvojamo ārtelpu platība (m <sup>2</sup> ).....	0
14.1.1.2. Koplietošanas palīgtelpu platība (m <sup>2</sup> ).....	0
14.1.1.2.1. Koplietošanas iekštelpu platība (m <sup>2</sup> ).....	0
14.1.1.2.2. Koplietošanas ārtelpu platība (m <sup>2</sup> ).....	0

## 16. Telpu grupas pamatdati

16.1. Telpu grupas kadastra apzīmējums:.....	01000020034001007
16.1.1. Adrese:.....	Teātra iela 9 - 7, Rīga
16.1.2. Nosaukums:.....	Biroja telpas
16.1.3. Lietošanas veids:.....	1220 - Biroja telpu grupa
16.1.4. Stāvs (stāvi), kurā atrodas telpu grupa:.....	5
16.1.5. Telpu skaits:.....	9
16.1.6. Kopējā platība (m <sup>2</sup> ):.....	132.7
16.1.7. Kadastrālās uzmērīšanas datums:.....	12.12.2018
16.1.8. Eksploatācijā pieņemšanas gads(-i):.....	Nav
16.1.9. Telpu grupa ietilpst dzīvokļa īpašumā ar kadastra numuru:.....	Nav
16.1.10. Telpu grupa ietilpst būvē ar kadastra apzīmējumu:.....	01000020034001
16.1.11. Būve atrodas vai daļēji atrodas uz zemes vienības ar kadastra apzīmējumu:.....	01000020006, 01000020034, 01000020035, 01000029009

## 17. Telpu grupas kopējās platības sadalījums pa telpu veidiem un telpu raksturojošie rādītāji

17.1. Telpu grupas kadastra apzīmējums:.....	01000020034001007
--	-------------------

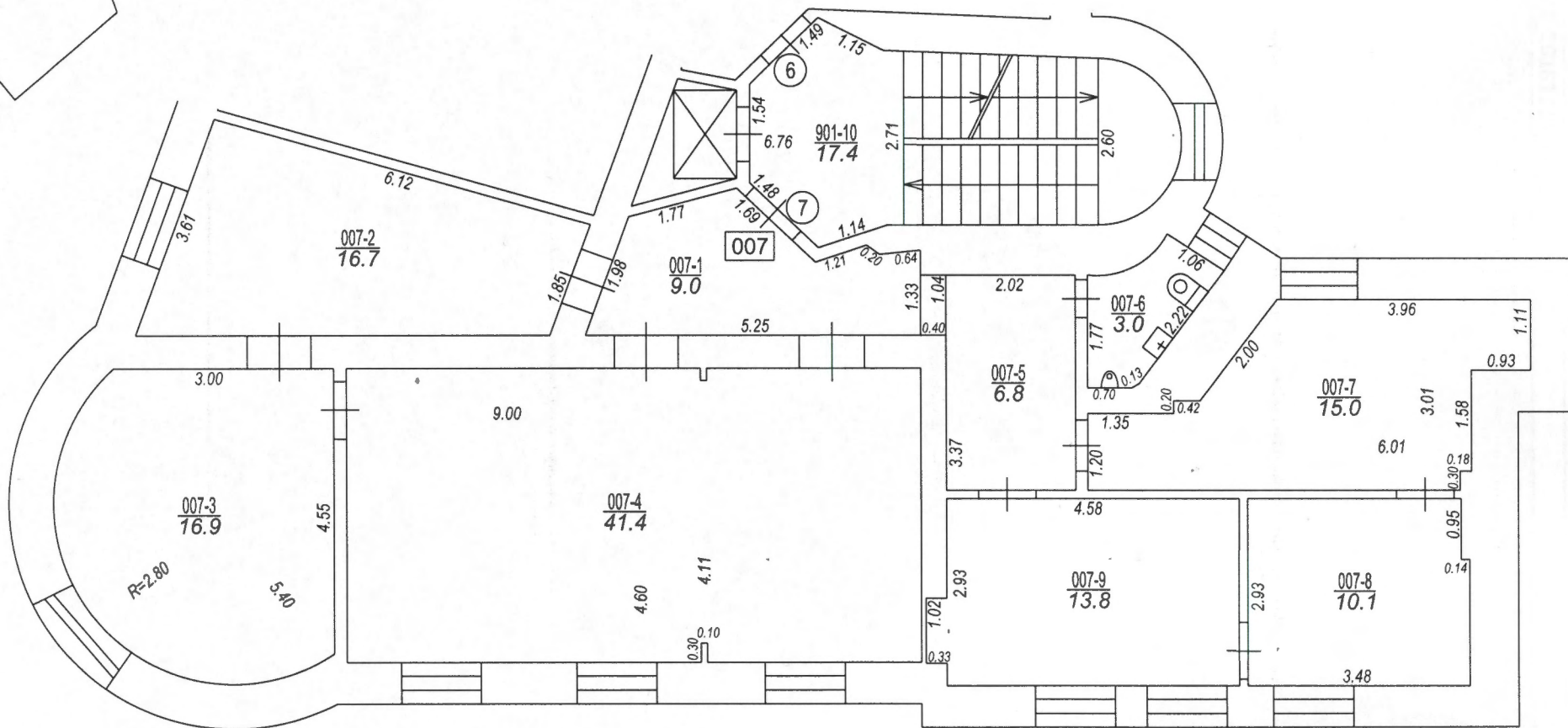
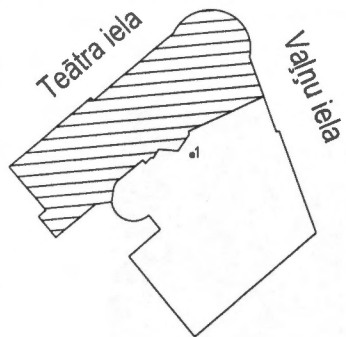
Numurs	Nosaukums	Veids	Stāvs	Augstums (m)	Mazākais augstums (m)	Lielākais augstums (m)	Platība (m <sup>2</sup> )	Eksploatācijā pieņemšanas gads(-i)
1	Gaitenis	4 - Nedzīvojamā iekštelpa	5	3.1	3.1	3.1	9	Nav
2	Kabinets	4 - Nedzīvojamā iekštelpa	5	3.1	3.1	3.1	16.7	Nav
3	Kabinets	4 - Nedzīvojamā iekštelpa	5	3.1	3.1	3.1	16.9	Nav
4	Kabinets	4 - Nedzīvojamā iekštelpa	5	3.1	3.1	3.1	41.4	Nav
5	Gaitenis	4 - Nedzīvojamā iekštelpa	5	3.1	3.1	3.1	6.8	Nav
6	Tualete	4 - Nedzīvojamā iekštelpa	5	2.8	2.8	2.8	3	Nav
7	Ēdamtelpa	4 - Nedzīvojamā iekštelpa	5	3.1	3.1	3.1	15	Nav
8	Kabinets	4 - Nedzīvojamā iekštelpa	5	3.1	3.1	3.1	10.1	Nav
9	Kabinets	4 - Nedzīvojamā iekštelpa	5	3.1	3.1	3.1	13.8	Nav

## 18. Labiekārtojumi

18.1. Telpu grupas kadastra apzīmējums:.....	01000020034001007
--	-------------------

Reģistrētie labiekārtojumi	Noteikšanas veids (ja ir)	Apjoms (ja ir)
Apkure. Centralizētā	Apvidū ir konstatēts	
Aukstā ūdens apgāde. Centralizētā	Apvidū ir konstatēts	
Citi, iepriekš neklasificēti, labiekārtojumi. Pods / pīsuārs / bidē	Apvidū ir konstatēts	
Drošības sistēmas. Aizsargsignalizācijas sistēma	Apvidū ir konstatēts	
Elektroapgāde. Centralizētā	Apvidū ir konstatēts	
Kanalizācija. Centralizētā	Apvidū ir konstatēts	
Karstā ūdens apgāde. Individuālā	Apvidū ir konstatēts	
Vājstrāvas tīkli. Citi	Apvidū ir konstatēts	
Vēdināšana. Dabiskā	Apvidū ir konstatēts	

18.1.1. Labiekārtojumu datums:.....	12.12.2018
-------------------------------------	------------



Būves punkta koordinātas  
Latvijas koordinātu sistēmā LKS-92

Punkta nr	x	y
1	311666.48	506855.97

TELPU GRUPAS PLĀNS		
KADASTRA APZĪMĒJUMS	MĒROGS	LPP.
01000020034001007	1 : 100	4





VALSTS ZEMES DIENESTS

**TELPU GRUPAS KADASTRĀLĀS  
UZMĒRĪŠANAS LIETA**

Telpu grupas kadastra apzīmējums:.....01000020034001009  
Nosaukums:.....Ārstniecības vai veselības aprūpes iestāžu telpas  
Adrese:.....Teātra iela 9 - 9, Rīga  
Kadastrālās uzmērīšanas datums:.....22.04.2020

Reģionālās nodaļas vadītājs (pilnvarotā persona):

\_\_\_\_\_ (vārds, uzvārds)

\_\_\_\_\_ (paraksts)

Datums: \_\_\_\_\_ gada \_\_\_\_ . \_\_\_\_\_

Izdrukas ID: 390002390599	Izdrukas datums: 22.04.2020	1 no 4
---------------------------	-----------------------------	--------

Skaidrojumi:

Nav – Kadastra informācijas sistēmā dati nav reģistrēti; Neregistrē – atbilstoši normatīvajiem aktiem dati netiek reģistrēti

## Telpu grupas kadastrālās uzmērīšanas lieta

### 1. Kadastra objekta identifikators

1.1. Telpu grupas kadastra apzīmējums:.....01000020034001009

1.2. Nekustamā īpašuma kadastra numurs:.....Nav

### 10. Būves pamatdati

10.1. Būves kadastra apzīmējums:.....01000020034001

10.1.1. Adrese:.....Teātra iela 9, Rīga

10.1.2. Nosaukums:.....Administrācijas ēka

10.1.3. Galvenais lietošanas veids:.....1220 - Biroju ēkas

10.1.4. Kopējā platība (m<sup>2</sup>):.....1891.4

10.1.5. Apbūves laukums (m<sup>2</sup>):.....382.5

10.1.6. Virszemes stāvu skaits:.....6

10.1.7. Pazemes stāvu skaits:.....1

10.1.8. Telpu grupu skaits:.....13

10.1.9. Eksploatācijā pieņemšanas gads(-i):.....Nav

10.1.10. Eksploatācijas uzsākšanas gads:.....1912

10.1.11. Nolietojums (%):.....31

10.1.12. Nolietojuma aprēķina datums:.....22.04.2020

10.1.13. Kadastrālās uzmērīšanas datums:.....22.04.2020

10.1.14. Būve ir pirmsreģistrēta:.....Nē

10.1.15. Veicot kadastrālo uzmērīšanu, būve apvidū nav konstatēta:.....Nē

10.1.16. Būve atrodas vai daļēji atrodas uz zemes vienības ar kadastra apzīmējumu:.....  
01000020006, 01000020034, 01000020035, 01000029009

10.1.17. Funkcionāli saistīto ēku kadastra apzīmējumi:.....01000020034002

### 11. Būves tips

11.1. Būves kadastra apzīmējums:.....01000020034001

Tipa kods	Tipa nosaukums
12200101	Biroju ēkas

### 12. Būves konstruktīvie elementi

12.1. Būves ar kadastra apzīmējumu 01000020034001 konstruktīvie elementi:

Nosaukums	Konstruktijas veids	Materiāls	Eksploatācijā pieņemšanas gads(-i)	Eksploatācijas uzsākšanas gads	Nolietojums (%)
Pamati	Dabisko akmeņu mūris (lentveida)	Laukakmens	Nav	1912	30
Ārsienas un karkasi	Ķieģeļu mūris (1,5 līdz 2,5 ķieģeļu biezumā)	Māla ķieģeļi	Nav	1912	30
Pārsegumi	Koka siju pārsegums ar koka aizpildījumu, Ķieģeļu mūra velves	Koka sijas, Māla ķieģeļi	Nav	1912	30
Jumts (nesošā konstrukcija)	Koka konstrukcijas	Koka spāres	Nav	1912	30
Jumts (segums)	Skārda loksnes ar antikorozijas pārklājumu	Skārda loksnes ar antikorozijas pārklājumu	Nav	1912	30

### 13. Būves apjoma rādītāji

13.1. Būves ar kadastra apzīmējumu 01000020034001 apjoma rādītāji:

Apjoma rādītāja veids	Apjoma rādītāja nosaukums	Apjoms un mērvienība	Tipa/ elementa kods	Tipa/ elementa nosaukums
Apbūves laukums	Nav	382.5 apbūves laukuma kv.m.	Nav	Nav
Kopējā platība	Nav	1891.4 kv.m.	Nav	Nav
Būvtilpums	Nav	9753 kub.m.	Nav	Nav

Izdrukas ID: 390002390599	Izdrukas datums: 22.04.2020	2 no 4
---------------------------	-----------------------------	--------

Skaidrojumi:

Nav – Kadastra informācijas sistēmā dati nav reģistrēti; Neregistrē – atbilstoši normatīvajiem aktiem dati netiek reģistrēti

#### 14. Kopējās platības sadalījums pa platību veidiem

14.1. Telpu grupa ar kadastra apzīmējumu.....	01000020034001009
14.1.1. Kopējā platība (m <sup>2</sup> ).....	146
14.1.1.1. Lietderīgā platība (m <sup>2</sup> ).....	Nav
14.1.1.1.1. Dzīvokļu kopējā platība (m <sup>2</sup> ).....	Nav
14.1.1.1.1.1. Dzīvokļu platība (m <sup>2</sup> ).....	0
14.1.1.1.1.1.1. Dzīvojamā platība (m <sup>2</sup> ).....	0
14.1.1.1.1.1.2. Dzīvokļu palīgtelpu platība (m <sup>2</sup> ).....	0
14.1.1.1.1.2. Dzīvokļu ārtelpu platība (m <sup>2</sup> ).....	0
14.1.1.1.2. Nedzīvojamo telpu platība (m <sup>2</sup> ).....	146
14.1.1.1.2.1. Nedzīvojamo iekštelpu platība (m <sup>2</sup> ).....	146
14.1.1.1.2.2. Nedzīvojamo ārtelpu platība (m <sup>2</sup> ).....	0
14.1.1.2. Koplietošanas palīgtelpu platība (m <sup>2</sup> ).....	0
14.1.1.2.1. Koplietošanas iekštelpu platība (m <sup>2</sup> ).....	0
14.1.1.2.2. Koplietošanas ārtelpu platība (m <sup>2</sup> ).....	0

#### 16. Telpu grupas pamatdati

16.1. Telpu grupas kadastra apzīmējums:.....	01000020034001009
16.1.1. Adrese:.....	Teātra iela 9 - 9, Rīga
16.1.2. Nosaukums:.....	Ārstniecības vai veselības aprūpes iestāžu telpas
16.1.3. Lietošanas veids:.....	1264 - Ārstniecības vai veselības aprūpes iestāžu telpu grupa
16.1.4. Stāvs (stāvi), kurā atrodas telpu grupa:.....	6
16.1.5. Telpu skaits:.....	9
16.1.6. Kopējā platība (m <sup>2</sup> ):.....	146
16.1.7. Kadastrālās uzmērīšanas datums:.....	22.04.2020
16.1.8. Eksploatācijā pieņemšanas gads(-i):.....	Nav
16.1.9. Telpu grupa ietilpst dzīvokļa īpašumā ar kadastra numuru:.....	Nav
16.1.10. Telpu grupa ietilpst būvē ar kadastra apzīmējumu:.....	01000020034001
16.1.11. Būve atrodas vai daļēji atrodas uz zemes vienības ar kadastra apzīmējumu:.....	01000020006, 01000020034, 01000020035, 01000029009

#### 17. Telpu grupas kopējās platības sadalījums pa telpu veidiem un telpu raksturojošie rādītāji

17.1. Telpu grupas kadastra apzīmējums:.....	01000020034001009
--	-------------------

Numurs	Nosaukums	Veids	Stāvs	Augstums (m)	Mazākais augstums (m)	Lielākais augstums (m)	Platība (m <sup>2</sup> )	Eksploatācijā pieņemšanas gads(-i)
1	Ārsta kabinets	4 - Nedzīvojamā iekštelpa	6	3.06	1.05	5.06	24.1	Nav
2	Sonogrāfijas kabinets	4 - Nedzīvojamā iekštelpa	6	1.52	0.48	2.55	11.2	Nav
3	Fizioterapijas telpa	4 - Nedzīvojamā iekštelpa	6	1.83	0.46	3.2	29.8	Nav
4	Gaitenis ar recepciju	4 - Nedzīvojamā iekštelpa	6	2.55	2.55	2.55	34.7	Nav
5	Instrumentu sterilizācijas telpa	4 - Nedzīvojamā iekštelpa	6	1.57	0.6	2.54	5.1	Nav
6	Personāla telpa	4 - Nedzīvojamā iekštelpa	6	1.6	0.62	2.57	4.8	Nav
7	Arhīvs	4 - Nedzīvojamā iekštelpa	6	1.8	1.05	2.55	5.6	Nav
8	Ārsta kabinets	4 - Nedzīvojamā iekštelpa	6	1.8	1.05	2.55	26.9	Nav
9	Tualete	4 - Nedzīvojamā iekštelpa	6	2.52	2.52	2.52	3.8	Nav

#### 18. Labiekārtojumi

18.1. Telpu grupas kadastra apzīmējums.....	01000020034001009
---	-------------------

Reģistrētie labiekārtojumi	Noteikšanas veids (ja ir)	Apjoms (ja ir)
Apkure. Centralizētā	Apvidū ir konstatēts	
Aukstā ūdens apgāde. Centralizētā	Apvidū ir konstatēts	
Citi, iepriekš neklasificēti, labiekārtojumi. Pods / pisuārs / bidē	Apvidū ir konstatēts	
Drošības sistēmas. Ugunsaisardzības sistēma	Apvidū ir konstatēts	
Elektroapgāde. Centralizētā	Apvidū ir konstatēts	
Kanalizācija. Centralizētā	Apvidū ir konstatēts	
Karstā ūdens apgāde. Individuālā	Apvidū ir konstatēts	
Vājstrāvas tīkli. Citi	Apvidū ir konstatēts	
Vēdināšana. Dabiskā	Apvidū ir konstatēts	
Vēdināšana. Piespiedu	Apvidū ir konstatēts	

Izdrukas ID: 390002390599	Izdrukas datums: 22.04.2020	3 no 4
---------------------------	-----------------------------	--------

Skaidrojumi:

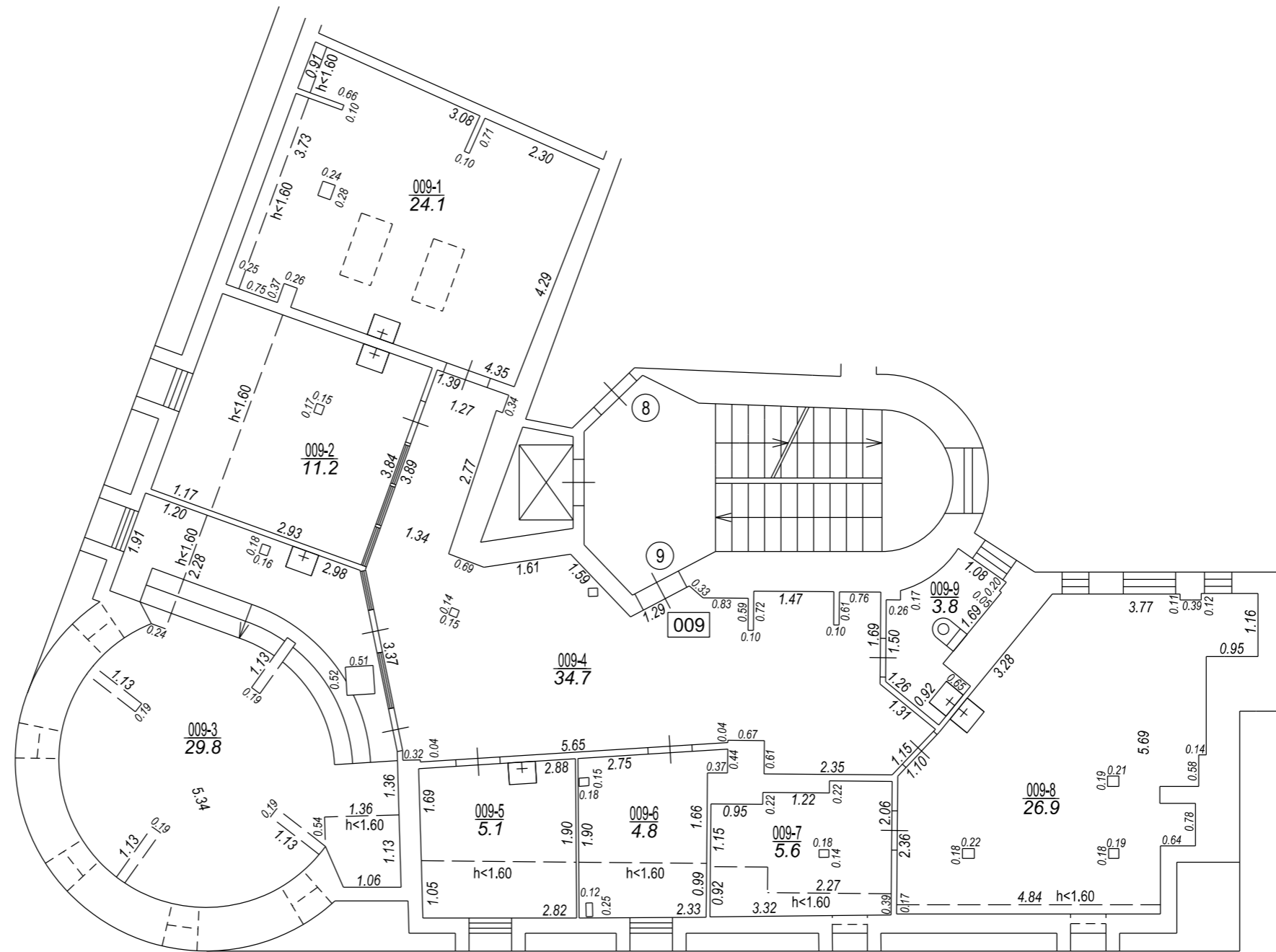
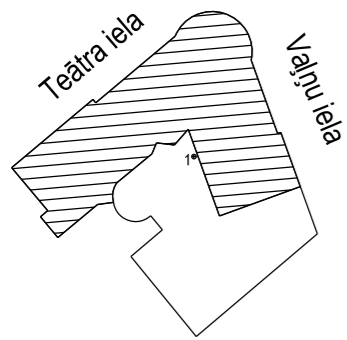
Nav – Kadastra informācijas sistēmā dati nav reģistrēti; Neregistrē – atbilstoši normatīvajiem aktiem dati netiek reģistrēti

18.1.1. Labiekārtojumu datums: .....22.04.2020

Izdrukas ID: 390002390599	Izdrukas datums: 22.04.2020	4 no 4
---------------------------	-----------------------------	--------

Skaidrojumi:

Nav – Kadastra informācijas sistēmā dati nav reģistrēti; Neregistrē – atbilstoši normatīvajiem aktiem dati netiek reģistrēti



Būves punkta koordinātas  
Latvijas koordinātu sistēmā LKS-92

Punkta nr	x	y
1	311666.48	506855.97

TELPU GRUPAS PLĀNS		
KADASTRA APZĪMĒJUMS	MĒROGS	LPP.
01000020034001009	1 : 100	5

01000020034001\_20200422\_EF\_1



01000020034001\_20200422\_EF\_2



LR VZD LIELRĪGAS REĢIONĀLĀ NODAĻA

**BŪVES  
TEHNISKĀS INVENTARIZĀCIJAS LIETA**

Numurs: 01000020034001-02

Lapu skaits: 20

**BŪVES KADASTRA APZĪMĒJUMS**

**01000020034001**

**Administrācijas ēka**

(Būves nosaukums)

ADRESE: Rīga  
Teātra iela 9

VZD Lielrīgas reģionālā nodaļa  
Ātsavināšanas ziņojumi un  
apgrūtinājumi nav reģistrēti.

2000.g. 31. VII

Tehniskās inventarizācijas darbu izpildītāji: Inessa Vlasova

Izpildes datums: 20/07/2001

Tehniskās inventarizācijas darbu pārbaudītājs: Tatjana Stūrīte

Pārbaudes datums: 20/07/2001

**LR VZD reģionālās nodaļas vadītājs**

VZD Lielrīgas reģionālās nodaļas  
Nekustamā īpašuma vērtēšanas un  
inventarizācijas daļas Rīgas pilsētas  
Centra rajona sektora vadītājs

(Vārds, Uzvārds)

**Andris Babris**

(paraksts)

Datums: 2001 . gada " 31 " VII



## INFORMĀCIJA PAR PASŪTĪJUMU

1. Tehniskās inventarizācijas lietas numurs: 01000020034001-02
2. Būves nosaukums: Administrācijas ēka
3. Būves kadastra apzīmējums: 01000020034001
4. Būves adrese: Rīga, Teātra iela 9
5. Pēdējās apsekošanas datums: 09/07/2001
6. Tehniskās inventarizācijas pasūtītāji: Valsts akciju sabiedrība "Diplomātiskā servisa aģentūra"
7. Pasūtījuma pieņemšanas datums: 19/06/2001
8. Tehniskās inventarizācijas darbu izpildītā Inessa Vlasova
9. Izpildes datums: 20/07/2001
10. Tehniskās inventarizācijas darbu pārbaudītājs Tatjana Stūrīte
11. Pārbaudes datums: 20/07/2001
12. Iesniegtie dokumenti:
  - Pasūtījuma pieteikums
  - Nr. 208/1\*02-19/06/2001 VAS "DIPLOMĀTISKĀ SERVISA AĢENTŪRA"
  - Zemes robežu plāns mērogā 1:500
  - Nr. 9110 24/10/1997 Rīgas pilsētas nodaļa Mērniecības birojs
  - Zemesgrāmatu akts vai zemesgrāmatu nodaļas izziņa par īpašumiem, īpašuma tiesības uz kuru ir nostiprinātas zemesgrāmatā
  - Nr. 6666 24/10/1997 Rīgas pilsētas zemes komisija
13. Tehniskās inventarizācijas veids: Būves pilna atkārtotā tehniskā inventarizācija
14. Pasūtījuma izpildes termiņš (d.d.): 22
15. Pasūtījuma pieņēmējs: Andris Babris

## INFORMĀCIJA PAR BŪVI

1. Būves lietošanas veids: 1220 Biroju ēkas
2. Būves kapitalitātes grupa: II grupa
3. Būves ārsienu materiāls: 01 Ķieģeļu mūris
4. Būves stāvu skaits:
  - 4.1. Virszemes: 6
  - 4.2. Pazemes: 1
5. Eksploatācijas uzsākšanas gads: 1912
6. Eksploatācijā pieņemšanas gads:
7. Būves konstruktīvā elementa apraksts:

7.1. Būves pamati	Laukakmeņu mūris	daļēji apmierinošs
7.2. Būves ār sienas	Ķieģeļu mūris	daļēji apmierinošs
7.3. Būves pārsegumi	Koks	daļēji apmierinošs
7.4. Būves jumts	Metāla loksnes	daļēji apmierinošs
8. Būves fiziskais nolietojums (%): 35
9. Būves apbūves laukums (kv.m.): 382.5
10. Būvtilpums (kub.m.): 9753
11. Būves kopējā platība (kv.m.): 1926.8
12. Būves lietderībā platība (kv.m.): 1710.1
  - 12.1. Dzīvokļu platība (kv.m.): 0
  - 12.2. Nedzīvojamo telpu platība (kv.m.): 1710.1
13. Telpu grupu skaits būvē: 13
14. Dzīvokļu skaits būvē: 0
15. Labiekārtojums:
  15. 1. Centrālā apkure
  15. 4. Elektroapgāde
  15. 5. Aukstā ūdens apgāde
  15. 6. Karstā ūdens apgāde
  15. 8. Kanalizācija
  15. 9. Tualetes telpa
  15. 11. Savietotā sanitārtehniskā telpa
  15. 12. Pasažieru lifts
16. Patvaļīgās būvniecības pazīmes: - Ir

## BŪVES EKSPLIKĀCIJA

Būves kopējā platība (kv.m.) 1926.8

Būves lietderīgā platība (kv.m.): 1710.1

Dzīvokļu kopējā platība (kv.m.): 0

Dzīvokļu platība (kv.m.): 0

Dzīvojamā platība (kv.m.): 0

Dzīvokļu palīgtelpu platība (kv.m.) 0

Dzīvokļu ārtelpu platība (kv.m.) 0

Nedzīvojamo telpu platība (kv.m.) 1710.1

Nedzīvojamo iekštelpu platība (kv.m.) 1695.1

Nedzīvojamo ārtelpu platība (kv.m.) 15

Būves koplietošanas palīgtelpu platība (kv.m.) 216.7

Koplietošanas iekštelpu platība (kv.m.) 216.7

Koplietošanas ārtelpu platība (kv.m.) 0

Telpu grupas numurs: 001

Telpu grupas adreses numurs: n.k.I

Telpu grupas izmantošanas veids: 1230 Tirdzniecības telpu grupa

Telpu grupas platību eksplikācija:

Nedzīvojamo telpu platība (kv.m.): 290.5

Nedzīvojamo iekštelpu platība (kv.m.): 290.5

Nedzīvojamo ārtelpu platība (kv.m.): 0

Telpu grupas telpu eksplikācija:

Stāvs	Telpas numurs	Telpas nosaukums	Telpas veids	Telpas platība (kv.m.)	Telpas augstums (m)	Patvaļīgās būvniecības pazīme
1	1	Tirdzniecības zāle	Nedzīvojamā iekštelpa	140.8	4	
1	2	Tirdzniecības zāle	Nedzīvojamā iekštelpa	13.2	4	
1	3	Noliktava	Nedzīvojamā iekštelpa	8.6	4	
1	4	Saimniecības telpa	Nedzīvojamā iekštelpa	1.6	4	
1	5	Tualete	Nedzīvojamā iekštelpa	2	4	
1	6	Tualete	Nedzīvojamā iekštelpa	1.3	4	
1	7	Noliktava	Nedzīvojamā iekštelpa	4.5	4	
-1	8	Tehniskā telpa	Nedzīvojamā iekštelpa	7.9	3.2	
-1	9	Gaitenis	Nedzīvojamā iekštelpa	8.6	3.2	
-1	10	Kabinets	Nedzīvojamā iekštelpa	10.6	3.2	
-1	11	Gaitenis	Nedzīvojamā iekštelpa	12.3	3.2	
-1	12	Noliktava	Nedzīvojamā iekštelpa	18.5	3.2	
-1	13	Noliktava	Nedzīvojamā iekštelpa	34.2	3.2	

-1	14	Noliktava	Nedzīvojamā iekštelpa	26.4	3.2	
----	----	-----------	-----------------------	------	-----	--

Telpu grupas numurs: 002

Telpu grupas adreses numurs: n.k.II

Telpu grupas izmantošanas veids: 1230 Tirdzniecības telpu grupa

Telpu grupas platību eksplikācija:

Nedzīvojamo telpu platība (kv.m.): 121.3

Nedzīvojamo iekštelpu platība (kv.m.): 121.3

Nedzīvojamo ārtelpu platība (kv.m.): 0

Telpu grupas telpu eksplikācija:

Stāvs	Telpas numurs	Telpas nosaukums	Telpas veids	Telpas platība (kv.m.)	Telpas augstums (m)	Patvaļīgas būvniecības pazīme
1	1	Tirdzniecības zāle	Nedzīvojamā iekštelpa	26.4	4	
1	2	Gaitenis	Nedzīvojamā iekštelpa	5.7	4	
1	3	Gaitenis	Nedzīvojamā iekštelpa	1.1	4	
1	4	Kāpnes	Nedzīvojamā iekštelpa	6.9	4	
2	5	Gaitenis	Nedzīvojamā iekštelpa	16.8	3.5	IR
2	6	Tualete	Nedzīvojamā iekštelpa	2.2	3.5	
2	7	Kosmētiskais kabinets	Nedzīvojamā iekštelpa	2.2	3.5	IR
2	8	Kosmētiskais kabinets	Nedzīvojamā iekštelpa	9.8	3.5	IR
2	9	Kosmētiskais kabinets	Nedzīvojamā iekštelpa	10.2	3.5	IR
-1	10	Noliktava	Nedzīvojamā iekštelpa	40	3.2	

Telpu grupas numurs: 003

Telpu grupas adreses numurs: n.k.III

Telpu grupas izmantošanas veids: 1220 Biroja telpu grupa

Telpu grupas platību eksplikācija:

Nedzīvojamo telpu platība (kv.m.): 137.4

Nedzīvojamo iekštelpu platība (kv.m.): 137.4

Nedzīvojamo ārtelpu platība (kv.m.): 0

Telpu grupas telpu eksplikācija:

Stāvs	Telpas numurs	Telpas nosaukums	Telpas veids	Telpas platība (kv.m.)	Telpas augstums (m)	Patvaļīgas būvniecības pazīme
2	1	Apsardzes telpa	Nedzīvojamā iekštelpa	10.5	3.5	
2	2	Gaitenis	Nedzīvojamā iekštelpa	10.5	3.5	
2	3	Tualete	Nedzīvojamā iekštelpa	2.9	3.5	
2	4	Skapis	Nedzīvojamā iekštelpa	.2	3.5	
2	5	Laboratorija	Nedzīvojamā iekštelpa	8.9	3.5	
2	6	Kabinets	Nedzīvojamā iekštelpa	7.8	3.5	

2	7	Laboratorija	Nedzīvojamā iekštelpa	16.9	3.5	
2	8	Laboratorija	Nedzīvojamā iekštelpa	35.4	3.5	
2	9	Gaitenis	Nedzīvojamā iekštelpa	4.3	3.5	
2	10	Kabinets	Nedzīvojamā iekštelpa	10.1	3.5	
2	11	Kabinets	Nedzīvojamā iekštelpa	16.3	3.5	
2	12	Kabinets	Nedzīvojamā iekštelpa	13.6	3.5	

Telpu grupas numurs: 004

Telpu grupas adreses numurs: n.k.IV

Telpu grupas izmantošanas veids: 1220 Biroja telpu grupa

Telpu grupas platību eksplikācija:

Nedzīvojamo telpu platība (kv.m.): 71.5

Nedzīvojamo iekštelpu platība (kv.m.): 71.5

Nedzīvojamo ārtelpu platība (kv.m.): 0

Telpu grupas telpu eksplikācija:

Stāvs	Telpas numurs	Telpas nosaukums	Telpas veids	Telpas platība (kv.m.)	Telpas augstums (m)	Patvalīgās būvniecības pazīme
2	1	Gaitenis	Nedzīvojamā iekštelpa	8.5	3.5	
2	2	Gaitenis	Nedzīvojamā iekštelpa	3.8	3.5	
2	3	Tualete	Nedzīvojamā iekštelpa	2.2	3.5	
2	4	Kabinets	Nedzīvojamā iekštelpa	16.5	3.5	
2	5	Kabinets	Nedzīvojamā iekštelpa	9.5	3.5	
2	6	Gaitenis	Nedzīvojamā iekštelpa	5	3.5	
2	7	Kabinets	Nedzīvojamā iekštelpa	26	3.5	

Telpu grupas numurs: 005

Telpu grupas adreses numurs: n.k.V

Telpu grupas izmantošanas veids: 1220 Biroja telpu grupa

Telpu grupas platību eksplikācija:

Nedzīvojamo telpu platība (kv.m.): 554.6

Nedzīvojamo iekštelpu platība (kv.m.): 539.6

Nedzīvojamo ārtelpu platība (kv.m.): 15

Telpu grupas telpu eksplikācija:

Stāvs	Telpas numurs	Telpas nosaukums	Telpas veids	Telpas platība (kv.m.)	Telpas augstums (m)	Patvalīgās būvniecības pazīme
3	1	Pieņemšanas telpa	Nedzīvojamā iekštelpa	16.1	3.5	IR
3	2	Gaitenis	Nedzīvojamā iekštelpa	8.2	3.5	IR
3	3	Tualete	Nedzīvojamā iekštelpa	1.2	3.5	IR
3	4	Tualete	Nedzīvojamā iekštelpa	1.3	3.5	IR

3	5	Tualete	Nedzīvojamā iekštelpa	1.5	3.5	IR
3	6	Tualete	Nedzīvojamā iekštelpa	2.5	3.5	IR
3	7	Kabinets	Nedzīvojamā iekštelpa	15.4	3.5	IR
3	8	Kabinets	Nedzīvojamā iekštelpa	15.6	3.5	IR
3	9	Kabinets	Nedzīvojamā iekštelpa	24.6	3.5	IR
3	10	Gaitenis	Nedzīvojamā iekštelpa	3	3.5	IR
3	11	Gaitenis	Nedzīvojamā iekštelpa	8	3.5	IR
3	12	Kabinets	Nedzīvojamā iekštelpa	20.4	3.5	IR
3	13	Kabinets	Nedzīvojamā iekštelpa	14.2	3.5	IR
3	14	Gaitenis	Nedzīvojamā iekštelpa	4	3.5	IR
3	15	Kabinets	Nedzīvojamā iekštelpa	13.7	3.5	IR
3	16	Gaitenis	Nedzīvojamā iekštelpa	3	3.5	IR
3	17	Balkons	Nedzīvojamā ārtelpa	15		IR
3	18	Kabinets	Nedzīvojamā iekštelpa	41	3.5	IR
3	19	Kabinets	Nedzīvojamā iekštelpa	16	3.5	IR
3	20	Gaitenis	Nedzīvojamā iekštelpa	8.8	3.5	IR
3	21	Gaitenis	Nedzīvojamā iekštelpa	8.5	3.5	IR
3	22	Tualete	Nedzīvojamā iekštelpa	3	3.5	IR
3	23	Kabinets	Nedzīvojamā iekštelpa	8.9	3.5	IR
3	24	Kabinets	Nedzīvojamā iekštelpa	30.7	3.5	IR
3	25	Gaitenis	Nedzīvojamā iekštelpa	16.1	3.5	IR
3	26	Gaitenis	Nedzīvojamā iekštelpa	8.7	3.5	IR
3	27	Pieliekamais	Nedzīvojamā iekštelpa	2.2	3.5	IR
3	28	Dušas telpa	Nedzīvojamā iekštelpa	4.1	3.5	IR
3	29	Istaba	Nedzīvojamā iekštelpa	15.3	3.5	IR
3	30	Istaba	Nedzīvojamā iekštelpa	15.6	3.5	IR
3	31	Kabinets	Nedzīvojamā iekštelpa	27.3	3.5	IR
3	32	Gaitenis	Nedzīvojamā iekštelpa	7	3.5	IR
3	33	Kabinets	Nedzīvojamā iekštelpa	21.5	3.5	IR
3	34	Kabinets	Nedzīvojamā iekštelpa	12.7	3.5	IR
3	35	Gaitenis	Nedzīvojamā iekštelpa	5.4	3.5	IR
3	36	Kabinets	Nedzīvojamā iekštelpa	16.9	3.5	IR
3	37	Kabinets	Nedzīvojamā iekštelpa	41	3.5	IR
3	38	Kabinets	Nedzīvojamā iekštelpa	16.9	3.5	IR
3	39	Gaitenis	Nedzīvojamā iekštelpa	9.5	3.5	IR
3	40	Gaitenis	Nedzīvojamā iekštelpa	9.5	3.5	IR
3	41	Tualete	Nedzīvojamā iekštelpa	2.6	3.5	IR
3	42	Kabinets	Nedzīvojamā iekštelpa	15.6	3.5	IR
3	43	Pieliekamais	Nedzīvojamā iekštelpa	8.5	3.5	IR
3	44	Saimniecības telpa	Nedzīvojamā iekštelpa	13.6	3.5	IR

Telpu grupas numurs: 006

Telpu grupas adreses numurs: n.k.VI

Telpu grupas izmantošanas veids: 1220 Biroja telpu grupa

Telpu grupas platību eksplikācija:

Nedzīvojamo telpu platība (kv.m.): 137.3

Nedzīvojamo iekštelpu platība (kv.m.): 137.3

Nedzīvojamo ārtelpu platība (kv.m.): 0

**Telpu grupas telpu eksplikācija:**

Stāvs	Telpas numurs	Telpas nosaukums	Telpas veids	Telpas platība (kv.m.)	Telpas augstums (m)	Patvalģīgas būvniecības pazīme
5	1	Kabinets	Nedzīvojamā iekštelpa	18.9	3.1	
5	2	Tualete	Nedzīvojamā iekštelpa	2.7	3.1	IR
5	3	Saimniecības telpa	Nedzīvojamā iekštelpa	2.9	3.1	IR
5	4	Vannas istaba	Nedzīvojamā iekštelpa	6.1	3.1	IR
5	5	Kabinets	Nedzīvojamā iekštelpa	28.4	3.1	
5	6	Pieliekamais	Nedzīvojamā iekštelpa	1.6	3.1	
5	7	Pieliekamais	Nedzīvojamā iekštelpa	1.5	3.1	
5	8	Kabinets	Nedzīvojamā iekštelpa	28.9	3.1	
5	9	Kabinets	Nedzīvojamā iekštelpa	21.5	3.1	
5	10	Pieliekamais	Nedzīvojamā iekštelpa	2	3.1	
5	11	Pieliekamais	Nedzīvojamā iekštelpa	1.7	3.1	
5	12	Gaitenis	Nedzīvojamā iekštelpa	2.9	3.1	
5	13	Kabinets	Nedzīvojamā iekštelpa	18.2	3.1	

Telpu grupas numurs: 007

Telpu grupas adreses numurs: n.k.VII

Telpu grupas izmantošanas veids: 1220 Biroja telpu grupa

**Telpu grupas platību eksplikācija:**

Nedzīvojamo telpu platība (kv.m.): 133.5

Nedzīvojamo iekštelpu platība (kv.m.): 133.5

Nedzīvojamo ārtelpu platība (kv.m.): 0

**Telpu grupas telpu eksplikācija:**

Stāvs	Telpas numurs	Telpas nosaukums	Telpas veids	Telpas platība (kv.m.)	Telpas augstums (m)	Patvalģīgas būvniecības pazīme
5	1	Gaitenis	Nedzīvojamā iekštelpa	9	3.1	
5	2	Kabinets	Nedzīvojamā iekštelpa	16.7	3.1	
5	3	Kabinets	Nedzīvojamā iekštelpa	16.9	3.1	
5	4	Kabinets	Nedzīvojamā iekštelpa	41.4	3.1	
5	5	Gaitenis	Nedzīvojamā iekštelpa	6.8	3.1	
5	6	Tualete	Nedzīvojamā iekštelpa	2.4	3.1	IR
5	7	Tualete	Nedzīvojamā iekštelpa	1.7	3.1	
5	8	Kabinets	Nedzīvojamā iekštelpa	15	3.1	
5	9	Kabinets	Nedzīvojamā iekštelpa	10.2	3.1	
5	10	Kabinets	Nedzīvojamā iekštelpa	13.4	3.1	

Telpu grupas numurs: 008

Telpu grupas adreses numurs: n.k.VIII

Telpu grupas izmantošanas veids: 1220 Biroja telpu grupa

Telpu grupas platību eksplikācija:

Nedzīvojamo telpu platība (kv.m.): 75.9

Nedzīvojamo iekštelpu platība (kv.m.): 75.9

Nedzīvojamo ārtelpu platība (kv.m.): 0

Telpu grupas telpu eksplikācija:

Stāvs	Telpas numurs	Telpas nosaukums	Telpas veids	Telpas platība (kv.m.)	Telpas augstums (m)	Patvalīgas būvniecības pazīme
6	1	Gaitenis	Nedzīvojamā iekštelpa	14.2	2.9	
6	2	Skapis	Nedzīvojamā iekštelpa	.3	2.9	
6	3	Kabinets	Nedzīvojamā iekštelpa	4.7	2.9	
6	4	Pieliekamais	Nedzīvojamā iekštelpa	.3	2.9	
6	5	Tualete	Nedzīvojamā iekštelpa	1.5	2.9	
6	6	Tualete	Nedzīvojamā iekštelpa	1.1	2.9	
6	7	Kabinets	Nedzīvojamā iekštelpa	16.9	2.9	
6	8	Kabinets	Nedzīvojamā iekštelpa	5.8	2.9	
6	9	Kabinets	Nedzīvojamā iekštelpa	11	2.9	
6	10	Pieliekamais	Nedzīvojamā iekštelpa	1.3	2.9	
6	11	Kabinets	Nedzīvojamā iekštelpa	15.6	2.9	
6	12	Pieliekamais	Nedzīvojamā iekštelpa	3.2	2.9	

Telpu grupas numurs: 009

Telpu grupas adreses numurs: n.k.IX

Telpu grupas izmantošanas veids: 1220 Biroja telpu grupa

Telpu grupas platību eksplikācija:

Nedzīvojamo telpu platība (kv.m.): 165.4

Nedzīvojamo iekštelpu platība (kv.m.): 165.4

Nedzīvojamo ārtelpu platība (kv.m.): 0

Telpu grupas telpu eksplikācija:

Stāvs	Telpas numurs	Telpas nosaukums	Telpas veids	Telpas platība (kv.m.)	Telpas augstums (m)	Patvalīgas būvniecības pazīme
6	1	Neizmantota telpa	Nedzīvojamā iekštelpa	70.5	2.9	
6	2	Neizmantota telpa	Nedzīvojamā iekštelpa	82.3	2.9	
6	3	Neizmantota telpa	Nedzīvojamā iekštelpa	12.6	2.9	

Telpu grupas numurs: 010

Telpu grupas adreses numurs: n.k.X

Telpu grupas izmantošanas veids: 1242 Garāžas telpu grupa

Telpu grupas platību eksplikācija:

Nedzīvojamo telpu platība (kv.m.): 22.7

Nedzīvojamo iekštelpu platība (kv.m.): 22.7

Nedzīvojamo ārtelpu platība (kv.m.): 0

**Telpu grupas telpu eksplikācija:**

Stāvs	Telpas numurs	Telpas nosaukums	Telpas veids	Telpas platība (kv.m.)	Telpas augstums (m)	Patvaliģas būvniecības pazīme
1	1	Garāža	Nedzīvojamā iekštelpa	22.7	4	IR

Telpu grupas numurs: 901

Telpu grupas adreses numurs:

Telpu grupas izmantošanas veids: 1900 Koplietošanas telpu grupa

Telpu grupas platību eksplikācija:

Koplietošanas palīgtelpu platība (kv.m.): 130

Koplietošanas iekštelpu platība (kv.m.): 130

Koplietošanas ārtelpu platība (kv.m.): 0

**Telpu grupas telpu eksplikācija:**

Stāvs	Telpas numurs	Telpas nosaukums	Telpas veids	Telpas platība (kv.m.)	Telpas augstums (m)	Patvaliģas būvniecības pazīme
1	1	Gaitenis	Koplietošanas iekštelpa	11.4	4	
1	2	Gaitenis	Koplietošanas iekštelpa	2.6	4	
1	3	Kāpņu telpa	Koplietošanas iekštelpa	16.7	4	
1	4	Apsardzes telpa	Koplietošanas iekštelpa	7.7	4	
1	5	Tehniskā telpa	Koplietošanas iekštelpa	4.2	4	
1	6	Tualete	Koplietošanas iekštelpa	1.2	4	
2	7	Kāpņu telpa	Koplietošanas iekštelpa	17.4	3.5	
3	8	Kāpņu telpa	Koplietošanas iekštelpa	17.4	3.5	
4	9	Kāpņu telpa	Koplietošanas iekštelpa	17.4	3.5	
5	10	Kāpņu telpa	Koplietošanas iekštelpa	17.4	3.1	
-1	11	Kāpņu telpa	Koplietošanas iekštelpa	16.6	2.9	

Telpu grupas numurs: 902

Telpu grupas adreses numurs:

Telpu grupas izmantošanas veids: 1900 Koplietošanas telpu grupa

Telpu grupas platību eksplikācija:

Koplietošanas palīgtelpu platība (kv.m.): 9

Koplietošanas iekštelpu platība (kv.m.): 9

Koplietošanas ārtelpu platība (kv.m.): 0

Telpu grupas telpu eksplikācija:

Stāvs	Telpas numurs	Telpas nosaukums	Telpas veids	Telpas platība (kv.m.)	Telpas augstums (m)	Patvalģis būvniecības pazīme
1	1	Lifts	Koplietošanas iekštelpa	1.5	4	
2	2	Lifts	Koplietošanas iekštelpa	1.5	3.5	
3	3	Lifts	Koplietošanas iekštelpa	1.5	3.5	
4	4	Lifts	Koplietošanas iekštelpa	1.5	3.5	
5	5	Lifts	Koplietošanas iekštelpa	1.5	3.2	
6	6	Lifts	Koplietošanas iekštelpa	1.5	2.9	

Telpu grupas numurs: 903

Telpu grupas adreses numurs:

Telpu grupas izmantošanas veids: 1900 Koplietošanas telpu grupa

Telpu grupas platību eksplikācija:

Koplietošanas paligtelpu platība (kv.m.): 77.7

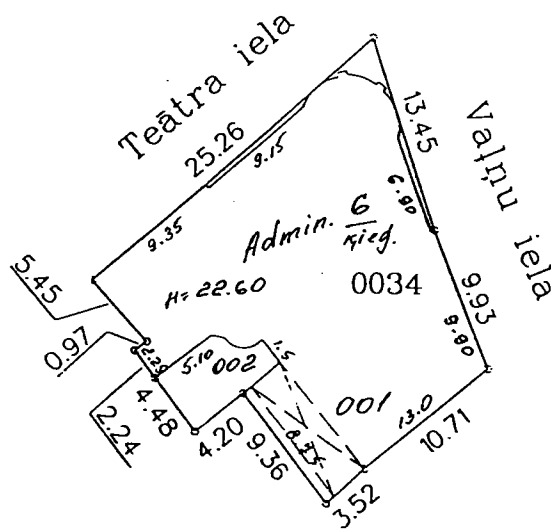
Koplietošanas iekštelpu platība (kv.m.): 77.7

Koplietošanas ārtelpu platība (kv.m.): 0

Telpu grupas telpu eksplikācija:

Stāvs	Telpas numurs	Telpas nosaukums	Telpas veids	Telpas platība (kv.m.)	Telpas augstums (m)	Patvalģis būvniecības pazīme
-1	1	Pagrabs	Koplietošanas iekštelpa	1.8	3.2	
-1	2	Pagrabs	Koplietošanas iekštelpa	11.3	3.2	
-1	3	Pagrabs	Koplietošanas iekštelpa	7.2	3.2	
-1	4	Pagrabs	Koplietošanas iekštelpa	4	3.2	
-1	5	Pagrabs	Koplietošanas iekštelpa	17	3.2	
-1	6	Pagrabs	Koplietošanas iekštelpa	28.6	3.2	
-1	7	Pagrabs	Koplietošanas iekštelpa	7.8	3.2	

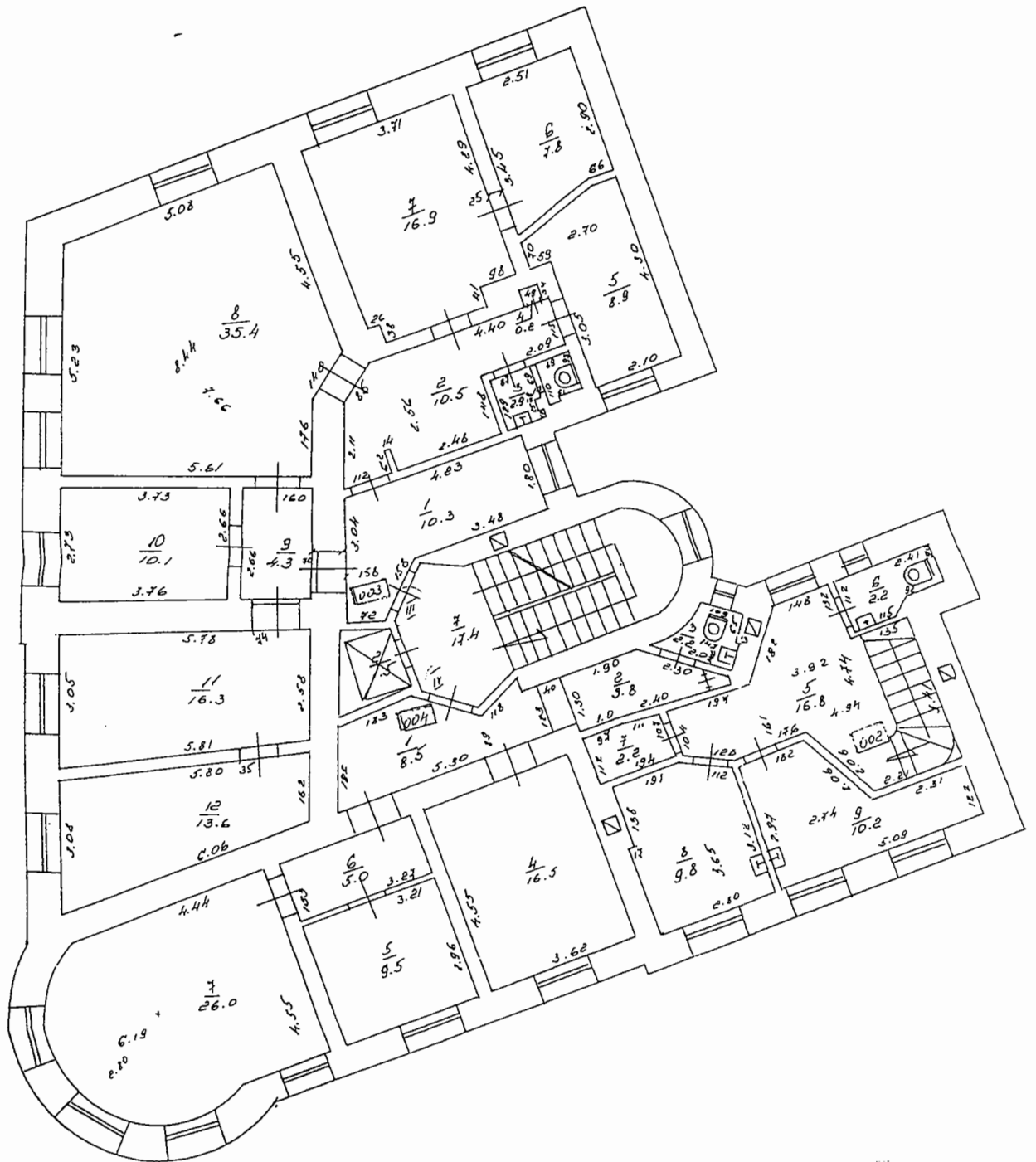
# BŪVES NOVIETNES SHĒMA



Būves kadastra apzīmējums: 01001 002 10034 001



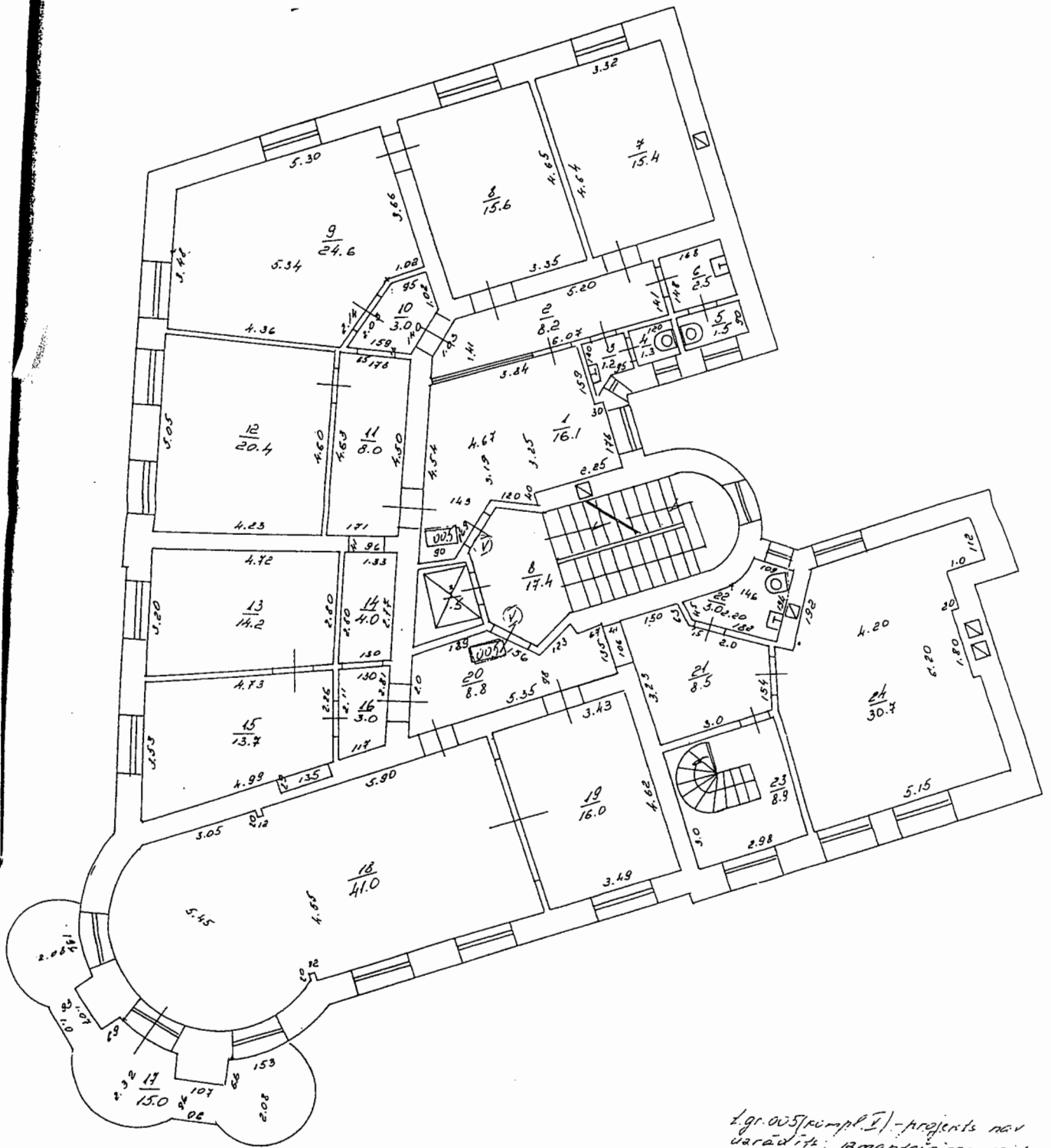




Šis plāns izstrādāts saskaņā ar 1993. gada 1. jūlija likuma Nr. 100 "Par dzīvokļu īpašības noteikšanu" prasībām.

Arhitekts: *[Signature]*  
 2000. 02. 05.

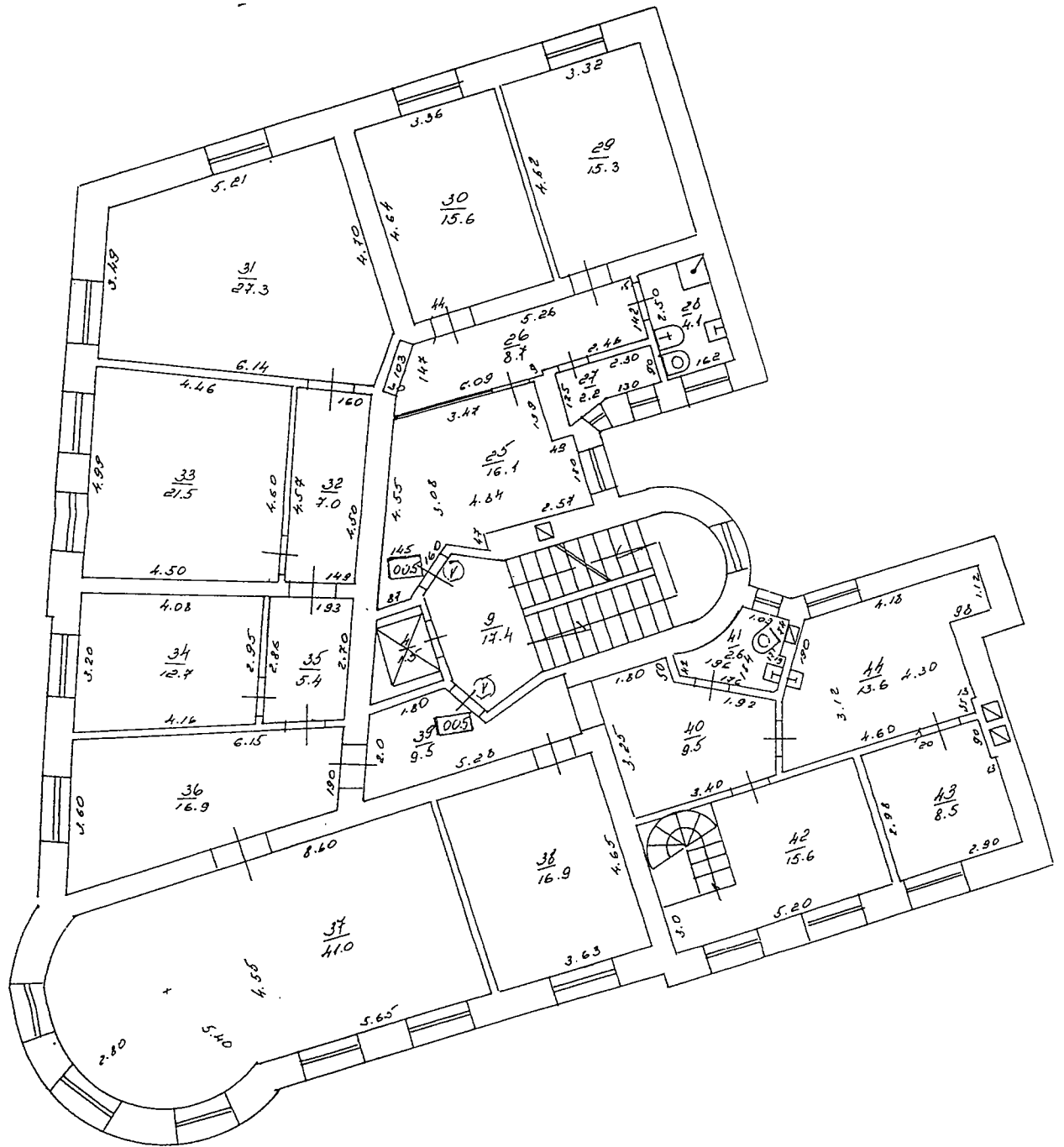
BŪVES III STĀVA PLĀNA SHĒMA



Igr. 005 (pūmp. I) - projekts nav  
 varādīts, amantotais veids -  
 mācība.  
 Vlasora!  
 2001. 9. 07

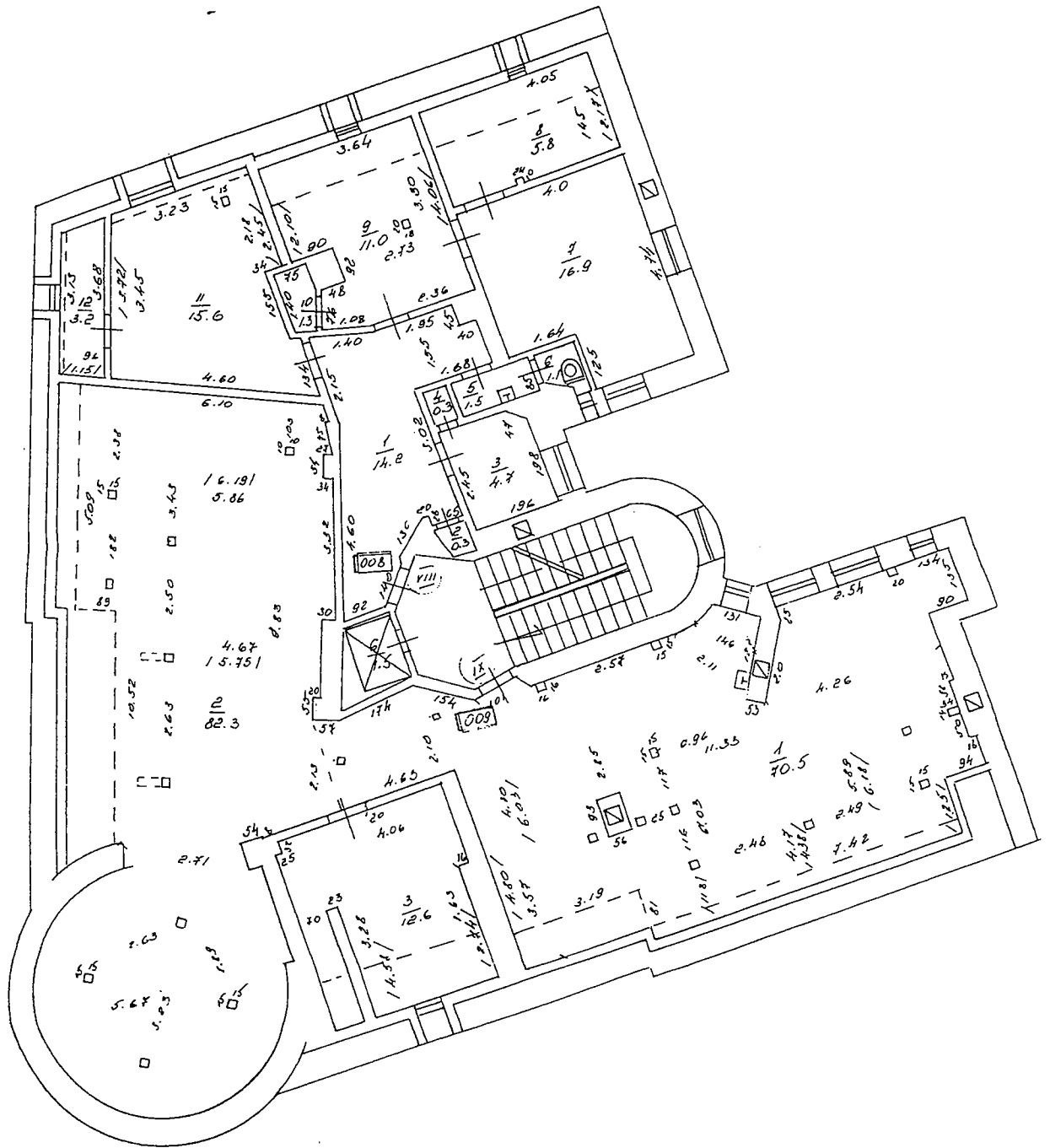
Būves kadastra apzīmējums: 0100 | 002 | 0004 | 001 |

BŪVES IV STĀVA PLĀNS SHĒMA



2.91 (0.05/nompl. I) - projekts  
 nav uzādīts ierīkošanas  
 ieda mērogs  
 2011. 9. 07





## INVENTARIZĀCIJAS VĒRTĪBAS APRĒĶINA PROTOKOLS

**Būves kadastra apzīmējums:** 0100 002 0034 001  
**Būves adrese:** Rīga, Teātra iela 9  
**Tehniskās inventarizācijas lietas numurs:** 01000020034001-02  
**Būves galvenais lietošanas veids:** 1220 - Biroju ēkas  
**Būves nosaukums:** Administrācijas ēka  
**Būves tehniskie rādītāji:** 7 stāvi, būvtilpums = 9753 m<sup>3</sup>, kopējā platība = 1926.8 m<sup>2</sup>, apbūves laukums = 382.5 m<sup>2</sup>.

**Būves konstruktīvo elementu raksturojums:**

**Pamati:** Laukakmeņu mūris - daļēji apmierinošs  
**Sienas:** Ķieģeļu mūris - daļēji apmierinošs  
**Pārsegumi:** Koks - daļēji apmierinošs  
**Jumts:** Metāla loksnes - daļēji apmierinošs

Nosaukums	N.p.k.	Ieraksts
Būvju vienību cenu krājuma numurs, tabulas apzīmējums, ailes apzīmējums tabulā	1	28.1; 47; b
Mērvienība	2	kub.m.
Vienību daudzums	3	9753
Kopējā platība (m <sup>2</sup> )	4	1926.8
Būves vienības bāzes vērtība (Ls)	5	39.63
Būves bāzes vērtība (Ls)	6	386511.39
Fiziskā stāvokļa koeficients $K_s$	7	0.65
Ģeogrāfiskās novietnes koeficients $K_G$	8	1.00
Būves izmantošanas veida korekcijas koeficients $K_{IV}$	9	0.84
Attāluma līdz tuvākajai pilsētai koeficients $K_L$	10	1.00
K -	11	1.00
<b>Būves inventarizācijas vērtība (Ls)</b>	<b>12</b>	<b>211035</b>
Būves vienības inventarizācijas vērtība (Ls)	13	21.64
Būves kopējās platības 1 m <sup>2</sup> vērtība (Ls)	14	109.53

**Vērtēšanas datums:** 23/07/2001

**Izpildīja:** Inessa Vlasova  
 (Vārds, Uzvārds)

**Paraksts:** 

**Pārbaudīja:** Tatjana Stūrīte  
 (Vārds, Uzvārds)

**Paraksts:** 

LR VZD LIELRĪGAS REĢIONĀLĀ NODAĻA

**BŪVES  
TEHNISKĀS INVENTARIZĀCIJAS LIETA**

Numurs: 01000020034002-02

Lapu skaits: 8

**BŪVES KADAŠTRA APZĪMĒJUMS**

**01000020034002**

**Pagrabs zem pagalma**

(Būves nosaukums)

ADRESE: Rīga  
Teātra iela 9

VZD Lielrīgas reģionālā nodaļa  
Atsavināšanas aizliegumi un  
apgrūtinājumi nav reģistrēti.

2000.g. 31. VII *[Signature]*

Tehniskās inventarizācijas darbu izpildītāji: Inessa Vlasova

Izpildes datums: 09/07/2001

Tehniskās inventarizācijas darbu pārbaudītājs: Tatjana Stūrīte

Pārbaudes datums: 09/07/2001

LR VZD reģionālās nodaļas vadītājs

VZD Lielrīgas reģionālās nodaļas  
Nekustamā īpašuma vērtēšanas un  
inventarizācijas daļas Rīgas pilsētas  
Centra rajona sektora vadītājs

(Vārds, Uzvārds)

**Andris Babris**

*[Signature]*  
(paraksts)

Datums: 2001 . gada "31"

VII



## INFORMĀCIJA PAR PASŪTĪJUMU

1. Tehniskās inventarizācijas lietas numurs: 01000020034002-02
2. Būves nosaukums: Pagrabs zem pagalma
3. Būves kadastra apzīmējums: 01000020034002
4. Būves adrese: Rīga, Teātra iela 9
5. Pēdējās apsekošanas datums: 09/07/2001
6. Tehniskās inventarizācijas pasūtītāji: Valsts akciju sabiedrība "Diplomātiskā servisa aģenti"
7. Pasūtījuma pieņemšanas datums: 19/06/2001
8. Tehniskās inventarizācijas darbu izpildītā Inessa Vlasova
9. Izpildes datums: 09/07/2001
10. Tehniskās inventarizācijas darbu pārbaudītājs Tatjana Stūrīte
11. Pārbaudes datums: 09/07/2001
12. Iesniegtie dokumenti:
  - Pasūtījuma pieteikums
  - Nr.208/1\*02-19/06/2001 VAS "DIPLOMĀTISKĀ SERVISĀ AĢENTŪRA"
  - Zemes robežu plāns mērogā 1:500
  - Nr.9110 21/10/1997 Rīgas pilsētas nodaļa Mērniecības birojs
  - Zemesgrāmatu akts vai zemesgrāmatu nodaļas izziņa par īpašumiem, īpašuma tiesības uz k  
ir nostiprinātas zemesgrāmatā
  - Nr.6666 24/10/1997 Rīgas pilsētas zemes komisija
13. Tehniskās inventarizācijas veids: Būves pilna pirmreizējā tehniskā inventarizācija
14. Pasūtījuma izpildes termiņš (d.d.): 22
15. Pasūtījuma pieņēmējs: Andris Babris

## INFORMĀCIJA PAR BŪVI

1. Būves lietošanas veids: 1101 Dzīvojamo namu palīgēkas
2. Būves kapitalitātes grupa: II grupa
3. Būves ārsienu materiāls: 01 Ķieģeļu mūris
4. Būves stāvu skaits:
- 4.1. Virszemes: 0
  - 4.2. Pazemes: 1
5. Eksploatācijas uzsākšanas gads: 1912
6. Eksploatācijā pieņemšanas gads:
7. Būves konstruktīvā elementa apraksts:
- |                      |                  |                    |
|----------------------|------------------|--------------------|
| 7.1. Būves pamati    | Laukakmeņu mūris | daļēji apmierinošs |
| 7.2. Būves ār sienas | Ķieģeļu mūris    | daļēji apmierinošs |
| 7.3. Būves pārsegumi | Ķieģeļu mūris    | daļēji apmierinošs |
| 7.4. Būves jumts     | Cits materiāls   | daļēji apmierinošs |
8. Būves fiziskais nolietojums (%): 40
9. Būves apbūves laukums (kv.m.): 32.5
10. Būvtilpums (kub.m.): 94
11. Būves kopējā platība (kv.m.): 24.4
12. Būves lietderībā platība (kv.m.): 24.4
- 12.1. Dzīvokļu platība (kv.m.): 0
  - 12.2. Nedzīvojamo telpu platība (kv.m.): 24.4
13. Telpu grupu skaits būvē: 1
14. Dzīvokļu skaits būvē: 0
15. Labiekārtojums:
16. Patvaļīgās būvniecības pazīmes: - Nav

## BŪVES EKSPLIKĀCIJA

Būves kopējā platība (kv.m.): 24.4

Būves lietderīgā platība (kv.m.): 24.4

Dzīvokļu kopējā platība (kv.m.): 0

Dzīvokļu platība (kv.m.): 0

Dzīvojamā platība (kv.m.): 0

Dzīvokļu palīgtelpu platība (kv.m.) 0

Dzīvokļu ārtelpu platība (kv.m.) 0

Nedzīvojamo telpu platība (kv.m.) 24.4

Nedzīvojamo iekštelpu platība (kv.m.) 24.4

Nedzīvojamo ārtelpu platība (kv.m.) 0

Būves koplietošanas palīgtelpu platība (kv.m.) 0

Koplietošanas iekštelpu platība (kv.m.) 0

Koplietošanas ārtelpu platība (kv.m.) 0

Telpu grupas numurs: 001

Telpu grupas adreses numurs:

Telpu grupas izmantošanas veids: 1201 Nedzīvojamo ēku palīgēkas telpu grupa

Telpu grupas platību eksplikācija:

Nedzīvojamo telpu platība (kv.m.): 24.4

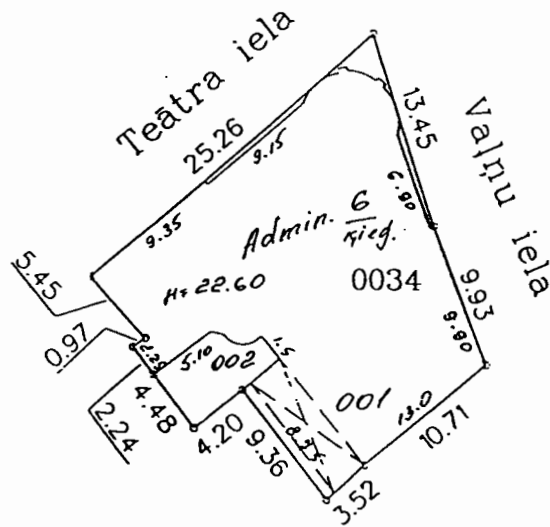
Nedzīvojamo iekštelpu platība (kv.m.): 24.4

Nedzīvojamo ārtelpu platība (kv.m.): 0

Telpu grupas telpu eksplikācija:

Stāvs	Telpas numurs	Telpas nosaukums	Telpas veids	Telpas platība (kv.m.)	Telpas augstums (m)	Patvalģas būvniecības pazīme
-1	1	Pagrabs	Nedzīvojamā iekštelpa	24.4	2.5	

# BŪVES NOVIETNES SHĒMA



Būves kadastra apzīmējums: 01001002100341002



## INVENTARIZĀCIJAS VĒRTĪBAS APRĒĶINA PROTOKOLS

**Būves kadastra apzīmējums:** 0100 002 0034 002  
**Būves adrese:** Rīga, Teātra iela 9  
**Tehniskās inventarizācijas lietas numurs:** 01000020034002-02  
**Būves galvenais lietošanas veids:** 1101 - Dzīvojamo namu palīgēkas  
**Būves nosaukums:** Pagrabs zem pagalma  
**Būves tehniskie rādītāji:** 1 stāvi, būvtilpums = 94 m<sup>3</sup>, kopējā platība = 24.4 m<sup>2</sup>, apbūves laukums = 32.5 m<sup>2</sup>.

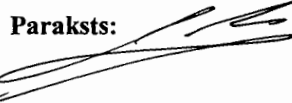
**Būves konstruktīvo elementu raksturojums:**

**Pamati:** Laukakmeņu mūris - daļēji apmierinošs  
**Sienas:** Ķieģeļu mūris - daļēji apmierinošs  
**Pārsegumi:** Ķieģeļu mūris - daļēji apmierinošs  
**Jumts:** Cits materiāls - daļēji apmierinošs

Nosaukums	N.p.k.	Ieraksts
Būvju vienību cenu krājuma numurs, tabulas apzīmējums, ailes apzīmējums tabulā	1	28; 149; a
Mērvienība	2	kub.m.
Vienību daudzums	3	94
Kopējā platība (m <sup>2</sup> )	4	24.4
Būves vienības bāzes vērtība (Ls)	5	12.76
Būves bāzes vērtība (Ls)	6	1199.44
$K_s$ Fiziskā stāvokļa koeficients	7	0.60
$K_G$ Ģeogrāfiskās novietnes koeficients	8	1.00
$K_{IV}$ Būves izmantošanas veida korekcijas koeficients	9	0.56
$K_L$ Attāluma līdz tuvākajai pilsētai koeficients	10	1.00
K -	11	1.00
<b>Būves inventarizācijas vērtība (Ls)</b>	<b>12</b>	<b>403</b>
Būves vienības inventarizācijas vērtība (Ls)	13	4.29
Būves kopējās platības 1 m <sup>2</sup> vērtība (Ls)	14	16.52

**Vērtēšanas datums:** 23/07/2001

**Izpildīja:** Inessa Vlasova  
 \_\_\_\_\_  
 (Vārds, Uzvārds)

**Paraksts:** 

**Pārbaudīja:** Tatjana Stūrīte  
 \_\_\_\_\_  
 (Vārds, Uzvārds)

**Paraksts:** 

