

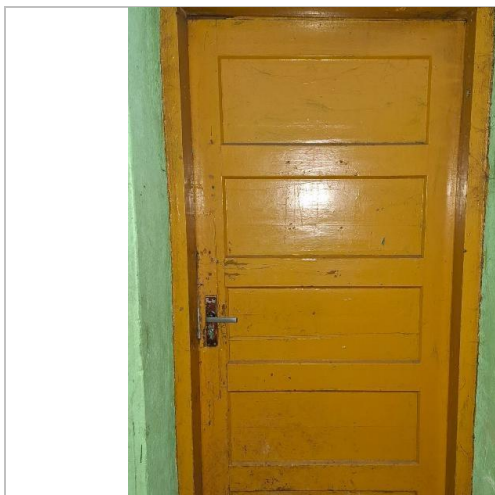
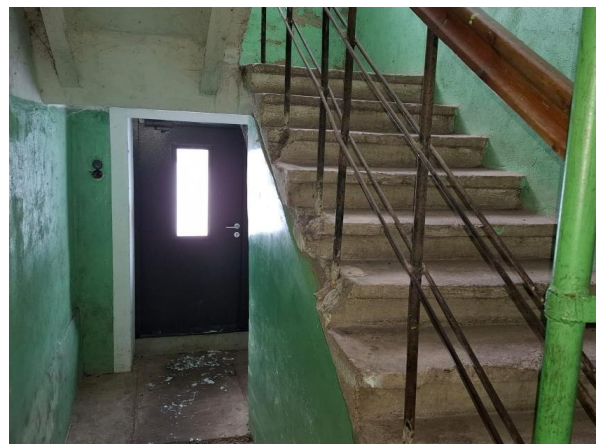


Apkärtn





leeja ēkā



Dzīvokļa ārdurvis



Gaitenis, telpa Nr. 1



Istaba, telpa Nr. 2



Istaba, telpa Nr. 3



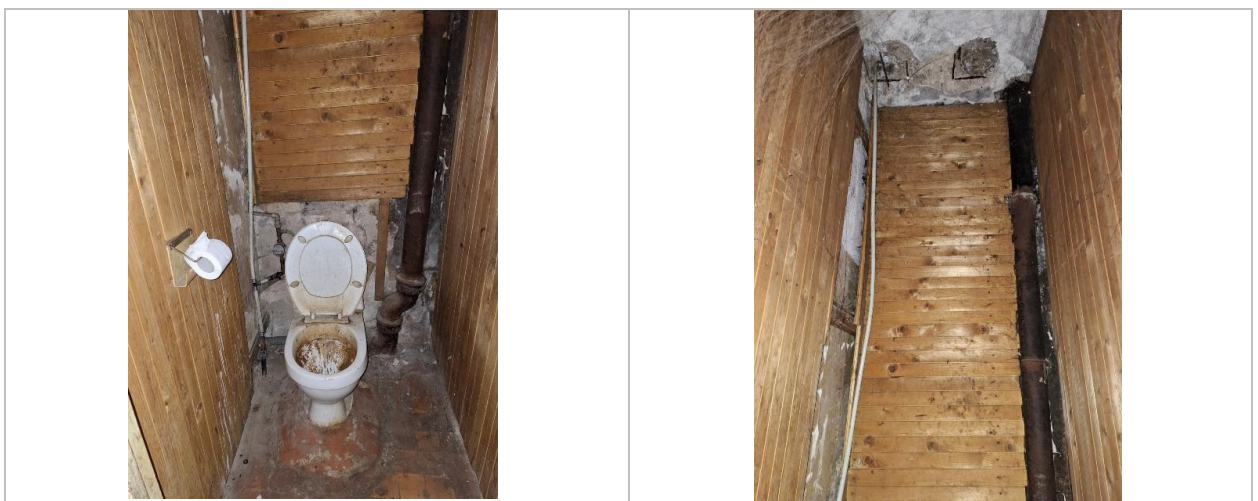
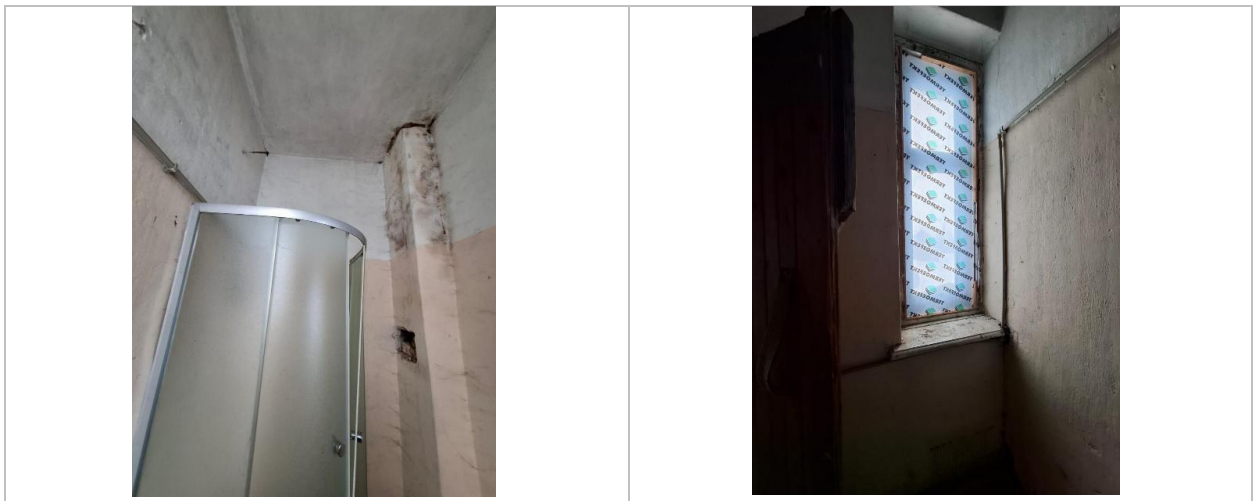


Virtuve, telpa Nr. 4





Paligtelpa , telpa Nr. 5



Tualete, telpa Nr. 6

## Nodalījuma noraksts

Kurzemes rajona tiesa

Šķēdes pagasta zemesgrāmatas nodalījums Nr. 100000497016 - 2

Kadastra numurs: 84889000039

Skolas iela 10 - 2, Šķēde, Šķēdes pag., Saldus nov.

I daļas 1.iedaļa Nekustams īpašums, servītūti un reālnastas, pievienotie zemes gabali	Domājamā daļa	Platība, lielums
1.1. Dzīvoklis Nr. 2.		48.6 m <sup>2</sup>
1.2. Kopīpašuma domājamā daļa no būves (kadastra apzīmējums 84880030163001).	486/3944	
1.3. Kopīpašuma domājamā daļa no būves (kadastra apzīmējums 84880030163002).	486/3944	
1.4. Kopīpašuma domājamā daļa no zemes (kadastra apzīmējums 84880030163).	486/3944	
<i>Žurn. Nr. 300004720039, lēmums 31.10.2018., tiesnese Odeta Turka</i>		
II daļas 1.iedaļa Nekustama īpašuma īpašnieks, īpašumtiesību pamats	Domājamā daļa	Summa
1.1. Īpašnieks: Saldus novada pašvaldība, reģistrācijas kods 90009114646.	1	
1.2. Pamats: saldus novada pašvaldības 2018.gada 30.oktobra izziņa Nr.4-41/4104 par dzīvokļa atrašanos Apvienotās Jaunlutriņu un Šķēdes pagastu pārvaldes bilancē.		
<i>Žurn. Nr. 300004720039, lēmums 31.10.2018., tiesnese Odeta Turka</i>		

Citu ierakstu daļās un iedaļās nav.



## Informatīvā izdruka no Kadastra informācijas sistēmas teksta datiem

Valsts zemes dienests

### Īpašums

Kadastra numurs	Nosaukums	Platība	Zemesgrāmatas nodalījuma numurs	Zemesgrāmatas apakšnodalījuma numurs	Administratīvā teritorija
84889000039	-	48,6 m <sup>2</sup>	100000497016	2	Šķēdes pagasts, Saldus novads

### Kadastrālās vērtības

Vērtības veids	Vērtība (EUR)	Vērtības noteikšanas datums	Piezīmes
Fiskālā kadastrālā vērtība	1150	23.12.2025	Kadastrālo vērtību bāze ar atskaiti uz 2012.gadu un 2013.gadu
Universālā kadastrālā vērtība	1263	30.01.2025	Kadastrālo vērtību bāze ar atskaiti uz 2022.gadu (piemērots KV samazināošais koef. 0.8)
Fiskālais īpašuma novērtējums Kadastrā	1150	23.12.2025	Kadastrālo vērtību bāze ar atskaiti uz 2012.gadu un 2013.gadu . Kadastrālās vērtības un nekustamā īpašuma sastāvā esošās mežaudzes vērtības summa
Universālais īpašuma novērtējums Kadastrā	1263	30.01.2025	Kadastrālo vērtību bāze ar atskaiti uz 2022.gadu (piemērots KV samazināošais koef. 0.8) . Kadastrālās vērtības un nekustamā īpašuma sastāvā esošās mežaudzes vērtības summa

### Īpašuma sastāvs

#### Dzīvokļa īpašumā ietilpstošās telpu grupas

Kadastra apzīmējums	Adrese
84880030163001002	Skolas iela 10 - 2, Šķēde, Šķēdes pag., Saldus nov., LV-3875
Nosaukums:	Dzīvoklis
Lietošanas veids:	1122 - Triju vai vairāku dzīvokļu mājas dzīvojamo telpu grupa
Stāvs (piesaistes):	1
Telpu skaits:	7
Ēkas apsekošanas datums:	05.09.2011
Telpu grupas ekspluatācijā pieņemšanas gads(-i):	-

#### Kopējās platības sadalījums pa platību veidiem

Kopējā platība (kv.m.):	48.6
Dzīvojamo telpu platība (kv.m.):	48.6
Dzīvokļu platība (kv.m.):	48.6
Dzīvokļu dzīvojamā platība (kv.m.):	30.3
Dzīvokļu palīgtelpu platība (kv.m.):	18.3
Dzīvokļu ārtelpu platība (kv.m.):	0
Nedzīvojamo telpu platība (kv.m.):	0
Nedzīvojamo iekštelpu platība (kv.m.):	0
Nedzīvojamo ārtelpu platība (kv.m.):	0
Koplietošanas palīgtelpu platība (kv.m.):	0
Koplietošanas iekštelpu platība (kv.m.):	0

Koplietošanas ārtelpu platība (kv.m.):

0

**Telpas**

Telpas numurs telpu grupā	Nosaukums	Telpas veids	Stāvs	Augstums (m)	Mazākais augstums (m)	Lielākais augstums (m)	Platība (kv.m.)	Ekspluatācijā pieņemšanas gads(-i)
1	Gaitenis	Dzīvokļa paligtelpa	1	3.2	-	-	3.7	-
2	Istaba	Dzīvojamā telpa	1	3.2	-	-	16.7	-
3	Istaba	Dzīvojamā telpa	1	3.2	-	-	13.6	-
4	Virtuve	Dzīvokļa paligtelpa	1	3.2	-	-	9.4	-
5	Paligtelpa	Dzīvokļa paligtelpa	1	3.2	-	-	3.2	-
6	Tualete	Dzīvokļa paligtelpa	1	3.2	-	-	1.4	-
7	Priekštelpa	Dzīvokļa paligtelpa	1	3.2	-	-	0.6	-

**Reģistrētie labiekārtojumi**

Labiekārtojuma veids	Apjoms (ja tāds ir)	Labiekārtojuma noteikšanas veids (ja tāds ir)
Apkure. Vietējā. Krāsns		Dokuments
Apkure. Vietējā. Plīts		Dokuments
Aukstā ūdensapgāde. Centralizētā		Dokuments
Citi, iepriekš neklasificēti, labiekārtojumi. Pods / pīsuārs / bidē		Dokuments
Elektroapgāde. Centralizētā		Dokuments
Kanalizācija. Centralizētā		Dokuments

Datums: 20.09.2018

**Pie dzīvokļa īpašuma piederošo zemes vienību domājamās daļas**

Kadastra apzīmējums	Adrese	Domājamā daļa
84880030163	Skolas iela 10, Šķēde, Šķēdes pag., Saldus nov., LV-3875	486/3944

**Pie dzīvokļa īpašuma piederošo būvju domājamās daļas**

Kadastra apzīmējums	Adrese	Domājamā daļa	FSO
84880030163001	Skolas iela 10, Šķēde, Šķēdes pag., Saldus nov., LV-3875	486/3944	-
84880030163002	Skolas iela 10, Šķēde, Šķēdes pag., Saldus nov., LV-3875	486/3944	Jā

**Īpašnieki**

Personas kods / reģ. nr.	Vārds, uzvārds / Nosaukums	Domājamās daļas	Personas statuss	Īpašuma kad. nr. / būves kad. apz.	Adrese
90009114646	Saldus novada pašvaldība	1/1	pašvaldība	84889000039	Strīku iela 3, Saldus, Saldus nov., LV-3801

Šai informācijai ir tikai informatīvs raksturs un tai nav juridiska spēka.

VALSTS ZEMES DIENESTS

TELPU GRUPAS KADASTRĀLĀS  
UZMĒRĪŠANAS LIETA

Telpu grupas kadastra apzīmējums:.....84880030163001002  
Nosaukums:.....Dzīvoklis  
Adrese:.....Skolas iela 10 - 2, Šķēde, Šķēdes pag., Saldus nov.  
Kadastrālās uzmērīšanas datums:.....05.09.2011

Reģionālās nodaļas vadītājs (pilnvarotā persona):

Valsts Zemes dienests  
Kurzemes reģionālās nodaļas  
Kuldīgas biroja  
klientu apkalpošanas konsultante

**K. Čalīte**

(vārds, uzvārds)



(paraksts)

Datums: 2018. gada 10. septembris

## Telpu grupas kadastrālās uzmērīšanas lieta

### 1. Kadastra objekta identifikators

1.1. Telpu grupas kadastra apzīmējums:.....84880030163001002

1.2. Nekustamā īpašuma kadastra numurs:.....Nav

### 10. Būves pamatdati

10.1. Būves kadastra apzīmējums:.....84880030163001

10.1.1. Adrese:.....Skolas iela 10, Šķēde, Šķēdes pag., Saldus nov.

10.1.2. Nosaukums:.....Dzīvojamā māja

10.1.3. Galvenais lietošanas veids:.....I122 - Triju vai vairāku dzīvokļu mājas

10.1.4. Kopējā platība (m<sup>2</sup>):.....437.8

10.1.5. Apbūves laukums (m<sup>2</sup>):.....303.3

10.1.6. Virszemes stāvu skaits:.....2

10.1.7. Pazemes stāvu skaits:.....0

10.1.8. Ārsienas materiāls un kods:.....2908 - Silikātkieģeļi

10.1.9. Būves telpu grupu skaits:.....10

10.1.10. Pirmreizējais ekspluatācijā pieņemšanas gads:.....Nav

10.1.11. Fiziskais stāvoklis (%):.....35

10.1.12. Kadastrālās uzmērīšanas datums:.....05.09.2011

10.1.13. Būve ir pirmsreģistrēta:.....Nē

10.1.14. Veicot kadastrālo uzmērīšanu būve apvidū nav konstatēta:.....Nē

10.1.15. Būve atrodas vai daļēji atrodas uz zemes vienības ar kadastra apzīmējumu:.....

84880030163

10.1.16. Funkcionāli saistīto ēku kadastra apzīmējumi:.....84880030163002

### 11. Būves tips

11.1. Būves kadastra apzīmējums:.....84880030163001

Tipa kods	Tipa nosaukums
I1220102	Daudzdzīvokļu 1-2 stāvu mājas

### 12. Būves konstruktīvie elementi

12.1. Būves ar kadastra apzīmējumu 84880030163001 konstruktīvie elementi:

Nosaukums	Materiāls
Pamati	Dzelzsbetons
Ārsienas un karkasi	Silikātkieģeļi
Pārsegumi	K, ocmateriāli
Izmits (segums)	Azbestcements

### 13. Būves apjoma rādītāji

13.1. Būves ar kadastra apzīmējumu 84880030163001 apjoma rādītāji:

Apjoma rādītāja veids	Apjoma rādītāja nosaukums	Apjoms un mērvienība	Tipa/elementa kods	Tipa/elementa nosaukums
Apbūves laukums	Nav	303.3 apbūves laukuma kv.m.	Nav	Nav
Kopējā platība	Nav	437.8 kv.m.	Nav	Nav
Būvtilpums	Nav	2062 kub.m.	Nav	Nav

### 14. Kopējās platības sadalījums pa platību veidiem

14.1. Telpu grupa ar kadastra apzīmējumu.....84880030163001002

14.1.1. Kopējā platība (m<sup>2</sup>).....48.6

14.1.1.1. Lietderīgā platība (m<sup>2</sup>).....Nav

14.1.1.1.1. Dzīvokļu kopējā platība (m<sup>2</sup>).....Nav

14.1.1.1.1.1. Dzīvokļu platība (m<sup>2</sup>).....48.6

14.1.1.1.1.1.1. Dzīvojamā platība (m<sup>2</sup>).....30.3

Izdrukas ID: 390002135983	Izdrukas datums: 20.09.2018	2 no 3
---------------------------	-----------------------------	--------

Skaidrojumi:

Nav – Kadastra informācijas sistēmā dati nav reģistrēti, Neregistrē – atbilstoši normatīvajiem aktiem dati netiek reģistrēti

14.1.1.1.1.2. Dzīvokļu palīgtelpu platība (m²).....	18.3
14.1.1.1.2. Dzīvokļu ārtelpu platība (m²).....	0
14.1.1.1.2. Nedzīvojamo telpu platība (m²).....	0
14.1.1.2.1. Nedzīvojamo iekštelpu platība (m²).....	0
14.1.1.2.2. Nedzīvojamo ārtelpu platība (m²).....	0
14.1.1.2. Koplietošanas palīgtelpu platība (m²).....	0
14.1.1.2.1. Koplietošanas iekštelpu platība (m²).....	0
14.1.1.2.2. Koplietošanas ārtelpu platība (m²).....	0

#### 16. Telpu grupas pamatdati

16.1. Telpu grupas kadastra apzīmējums:.....	84880030163001002
16.1.1. Adrese:.....	Skolas iela 10 - 2, Šķēde, Šķēdes pag., Saldus nov.
16.1.2. Nosaukums:.....	Dzīvoklis
16.1.3. Lietošanas veida kods un apraksts:.....	1122 - Triju vai vairāku dzīvokļu mājās dzīvojamo telpu grupa
16.1.4. Būves stāvs (stāvi), kurā atrodas telpu grupa:.....	1
16.1.5. Telpu skaits telpu grupā:.....	7
16.1.6. Kopējā platība (m²):.....	48.6
16.1.7. Kadastrālās uzmērīšanas datums:.....	05.09.2011
16.1.8. Telpu grupa ietilpst dzīvokļa īpašumā ar kadastra numuru:.....	Nav
16.1.9. Telpu grupa ietilpst būvē ar kadastra apzīmējumu:.....	84880030163001
16.1.10. Būve atrodas vai daļēji atrodas uz zemes vienības ar kadastra apzīmējumu:.....	84880030163

#### 17. Telpu grupas kopējās platības sadalījums pa telpu veidiem un telpu raksturojošie rādītāji

17.1. Telpu grupas kadastra apzīmējums:.....84880030163001002

Numurs	Nosaukums	Veids	Stāvs	Augstums (m)	Minimālais augstums (m)	Lielākais augstums (m)	Platība (m²)
1	Ķīzēnis	2 - Dzīvokļa palīgtelpa	1	3.2	Nav	Nav	3.7
2	Istaba	1 - Dzīvojamā telpa	1	3.2	Nav	Nav	16.7
3	Istaba	1 - Dzīvojamā telpa	1	3.2	Nav	Nav	13.6
4	Vimave	2 - Dzīvokļa palīgtelpa	1	3.2	Nav	Nav	9.4
5	Palīgtelpa	2 - Dzīvokļa palīgtelpa	1	3.2	Nav	Nav	3.2
6	Toaletes	2 - Dzīvokļa palīgtelpa	1	3.2	Nav	Nav	1.4
7	Priekštelpa	2 - Dzīvokļa palīgtelpa	1	3.2	Nav	Nav	0.6

#### 18. Labiekārtojumi

18.1. Telpu grupas ar kadastra apzīmējumu.....84880030163001002 labiekārtojumi

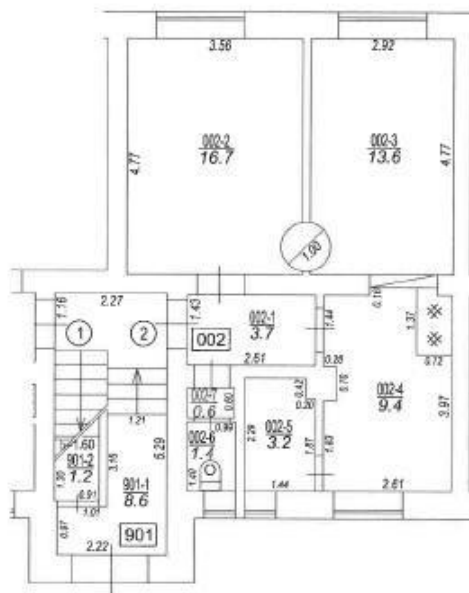
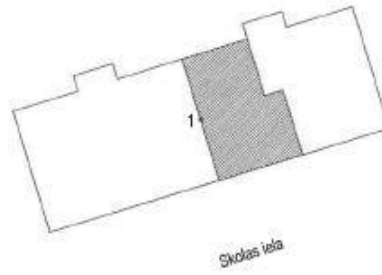
Reģistrētie labiekārtojumi	Notikšanas veids (ja ir)	Apjoms (ja ir)
Apkure, Vietējā, Krāsns	Dokuments	
Apkure, Vietējā, Pilns	Dokuments	
Aukstā ūdens apgāde, Centralizētā	Dokuments	
Ciņi, iepriekš neklasificēti, labiekārtojumi, Pods / pusitrs / bide	Dokuments	
Elektroapgāde, Centralizētā	Dokuments	
Kanalizācija, Centralizētā	Dokuments	
Kurināmais, Cietais	Dokuments	
Vēdinātava, Dabiskā	Dokuments	

18.1.1. Labiekārtojumu datums:.....20.09.2018

Izdevums ID: 390002135983	Izdevuma datums: 20.09.2018	3 no 3
---------------------------	-----------------------------	--------

Skaņojumi:

Nav - Kadastra informācijas sistēmā dati nav reģistrēti; Neregistrē - atbilstoši normatīvajiem aktiem dati netiek reģistrēti.



Būves punkta koordinātas  
Latvijas koordinātu sistēmā LKS-02

Punkta nr	x	y
1	302561.21	401258.28

TĒLPU GRUPAS PLĀNS		
KADASTRA APZĪMĒJUMS	MĒROGS	LPP
84880030163001002	1 : 100	4