



Apkārtnē





Kāpņu telpa

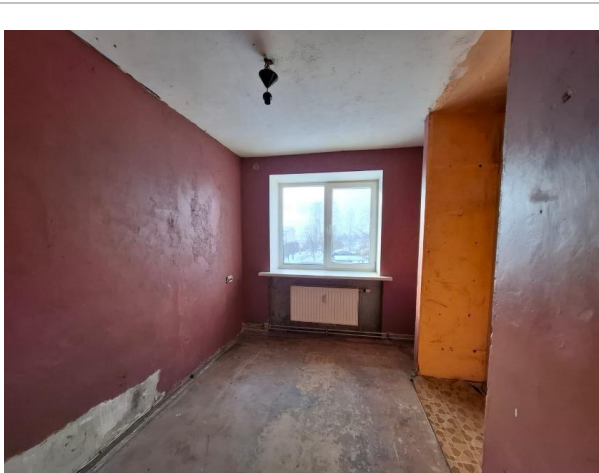




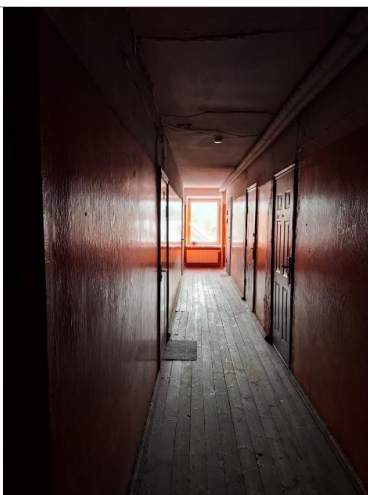
Virtuve, telpa Nr. 2



Tualete, telpa Nr. 3



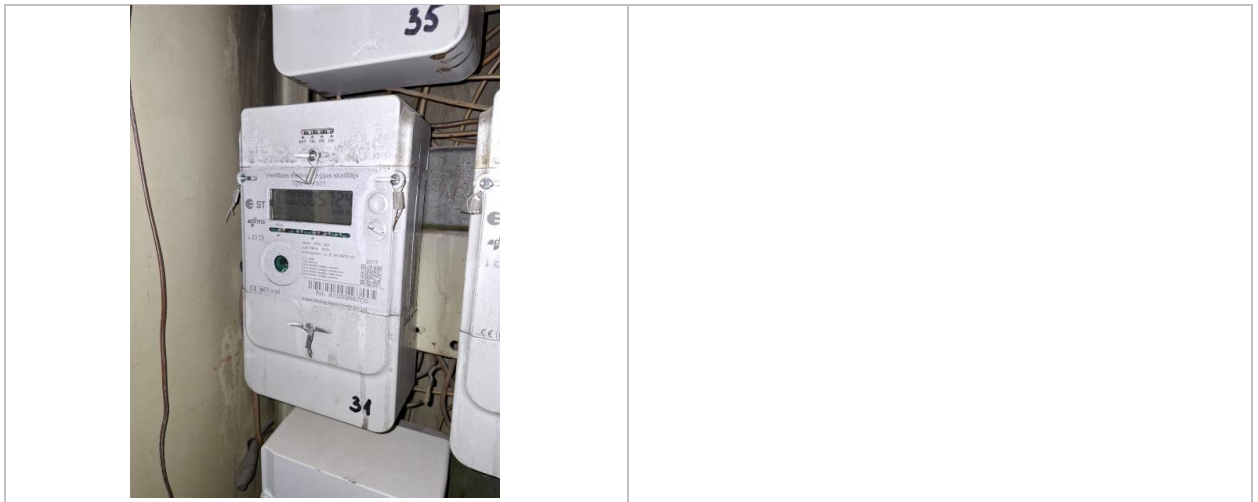
Istaba, telpa Nr. 1



Koplietošanas gaitenis stāvā



Elektrības skapis stāvā



Vērtējamā dzīvokļa elektrības skaitītājs

Nodalījuma noraksts

Kurzemes rajona tiesa

Brocēnu pilsētas zemesgrāmatas nodalījums Nr. 100000640808 - 31

Kadastra numurs: 84059001352

Lielcieceres iela 16 - 31, Brocēni, Saldus nov.

I daļas 1.iedaļa Nekustams īpašums, servitūti un reālīnastas, pievienotie zemes gabali	Domājamā daļa	Platība, lielums
1.1. Dzīvoklis Nr. 31.		11.5 m ²
1.2. Kopīpašuma domājamā daļa no būves (kadastra apzīmējums 84050030097001).	115/6861	
1.3. Kopīpašuma domājamā daļa no zemes (kadastra apzīmējums 84050030097). <i>Žurn. Nr. 300008470456, lēmums 16.12.2025., tiesnese Dina Rīna</i>	115/6861	

II daļas 1.iedaļa Nekustama īpašuma īpašnieks, īpašumtiesību pamats	Domājamā daļa	Summa
1.1. Īpašnieks: Saldus novada pašvaldība, reģistrācijas numurs 90009114646.	1	
1.2. Pamats: Saldus novada pašvaldības 2025.gada 20.oktobra izziņa Nr. 4-26/3877. <i>Žurn. Nr. 300008470456, lēmums 16.12.2025., tiesnese Dina Rīna</i>		

Citu ierakstu daļās un iedaļās nav.



Informatīvā izdruka no Kadastra informācijas sistēmas teksta datiem

Valsts zemes dienests

Īpašums

Kadastra numurs	Nosaukums	Platība	Zemesgrāmatas nodaļuma numurs	Zemesgrāmatas apakšnodaļuma numurs	Administratīvā teritorija
84059001352	-	11,5 m ²	100000640808	31	Brocēni, Saldus novads

Kadastrālās vērtības

Vērtības veids	Vērtība (EUR)	Vērtības noteikšanas datums	Piezīmes
Fiskālā kadastrālā vērtība	898	23.12.2025	Kadastrālo vērtību bāze ar atskaiti uz 2012.gadu un 2013.gadu
Universālā kadastrālā vērtība	1322	30.10.2025	Kadastrālo vērtību bāze ar atskaiti uz 2022.gadu (piemērots KV samazinošais koef. 0.8)
Fiskālais īpašuma novērtējums Kadastrā	898	23.12.2025	Kadastrālo vērtību bāze ar atskaiti uz 2012.gadu un 2013.gadu . Kadastrālās vērtības un nekustamā īpašuma sastāvā esošās mežaudzes vērtības summa
Universālais īpašuma novērtējums Kadastrā	1322	30.10.2025	Kadastrālo vērtību bāze ar atskaiti uz 2022.gadu (piemērots KV samazinošais koef. 0.8) . Kadastrālās vērtības un nekustamā īpašuma sastāvā esošās mežaudzes vērtības summa

Īpašuma sastāvs

Dzīvokļa īpašumā ietilpstošās telpu grupas

Kadastra apzīmējums	Adrese
84050030097001031	Liekieceres iela 16 - 31, Brocēni, Saldus nov., LV-3851

Nosaukums:	Dzīvoklis
Lietošanas veids:	1122 - Triju vai vairāku dzīvokļu mājas dzīvojamo telpu grupa
Stāvs (piesaistes):	3
Telpu skaits:	3
Ēkas apsekošanas datums:	20.09.2001
Telpu grupas ekspluatācijā pieņemšanas gads(-i):	-

Kopējās platības sadalījums pa platību veidiem

Kopējā platība (kv.m.):	11.5
Dzīvojamo telpu platība (kv.m.):	11.5
Dzīvokļu platība (kv.m.):	11.5
Dzīvokļu dzīvojamā platība (kv.m.):	7.5
Dzīvokļu palīgtelpu platība (kv.m.):	4
Dzīvokļu ārtelpu platība (kv.m.):	0
Nedzīvojamo telpu platība (kv.m.):	0
Nedzīvojamo iekštelpu platība (kv.m.):	0
Nedzīvojamo ārtelpu platība (kv.m.):	0
Koplietošanas palīgtelpu platība (kv.m.):	0
Koplietošanas iekštelpu platība (kv.m.):	0
Koplietošanas ārtelpu platība (kv.m.):	0

Telpas

Telpas numurs telpu grupā	Nosaukums	Telpas veids	Stāvs	Augstums (m)	Mazākais augstums (m)	Lielākais augstums (m)	Platība (kv.m.)	Ekspluatācijā pieņemšanas gads(-i)
1	Dzīvojamā istaba	Dzīvojamā telpa	3	2.5	-	-	7.5	-
2	Virtuve	Dzīvokļa palīgtelpa	3	2.5	-	-	3.1	-
3	Tualete	Dzīvokļa palīgtelpa	3	2.5	-	-	0.9	-

Reģistrētie labiekārtojumi

Labiekārtojuma veids	Apjoms (ja tāds ir)	Labiekārtojuma noteikšanas veids (ja tāds ir)
Apkure. Centralizētā		Dokuments
Aukstā ūdensapgāde. Centralizētā		Dokuments
Citi, iepriekš neklasificēti, labiekārtojumi. Pods / pisuārs / bidē		Dokuments
Elektroapgāde. Centralizētā		Dokuments
Gāzes apgāde. Centralizētā		Dokuments
Kanalizācija. Centralizētā		Dokuments
Karstā ūdensapgāde. Centralizētā		Dokuments

Datums: 30.10.2025

Pie dzīvokļa īpašuma piederošo zemes vienību domājamās daļas

Kadastra apzīmējums	Adrese	Domājamā daļa
84050030097	Liekieceres iela 16, Brocēni, Saldus nov., LV-3851	115/6861

Pie dzīvokļa īpašuma piederošo būvju domājamās daļas

Kadastra apzīmējums	Adrese	Domājamā daļa	FSO
84050030097001	Liekieceres iela 16, Brocēni, Saldus nov., LV-3851	115/6861	-

Īpašnieki

Personas kods / reģ. nr.	Vārds, uzvārds / Nosaukums	Domājamās daļas	Personas statuss	Īpašuma kad. nr. / būves kad. apz.	Adrese
90009114646	Saldus novada pašvaldība	1/1	pašvaldība	84059001352	Striku iela 3, Saldus, Saldus nov., LV-3801

VALSTS ZEMES DIENESTS

TELPU GRUPAS KADASTRĀLĀS UZMĒRĪŠANAS LIETA

Telpu grupas kadastra apzīmējums:.....84050030097001031
Nosaukums:.....Dzīvoklis
Adrese:.....Lielcieceres iela 16 - 31, Brocēni, Saldus nov.
Kadastrālās uzmērīšanas datums:.....20.09.2001

Izdrukas ID: 390002880871	Izdrukas datums: 06.11.2025	1 no 3
---------------------------	-----------------------------	--------

Skaidrojumi:

Nav – Kadastra informācijas sistēmā dati nav reģistrēti; Neregistrē – atbilstoši normatīvajiem aktiem dati netiek reģistrēti

V1 - Ēka ļoti labā tehniskā stāvoklī, V2 - Ēka labā tehniskā stāvoklī, V3 - Ēka apmierinošā tehniskā stāvoklī, V4 - Ēka neapmierinošā tehniskā stāvoklī, V5 - Ēka ir kritiskā stāvoklī vai sabrukusi.

Telpu grupas kadastrālās uzmērīšanas lieta

1. Kadastra objekta identifikators

1.1. Telpu grupas kadastra apzīmējums:.....84050030097001031

1.2. Nekustamā īpašuma kadastra numurs:.....84059001352

9. Nekustamā īpašuma objekta apgrūtinājumi

9.1. Dati par nekustamā īpašuma objekta apgrūtinājumu nav reģistrēti.

10. Būves pamatdati

10.1. Būves kadastra apzīmējums:.....84050030097001

10.1.1. Adrese:.....Lielcieceres iela 16, Brocēni, Saldus nov.

10.1.2. Nosaukums:.....Dzīvojamā māja

10.1.3. Galvenais lietošanas veids:.....1122 - Triju vai vairāku dzīvokļu mājas

10.1.4. Kopējā platība (m²):.....855.2

10.1.5. Apbūves laukums (m²):.....376.2

10.1.6. Virszemes stāvu skaits:.....3

10.1.7. Pazemes stāvu skaits:.....0

10.1.8. Telpu grupu skaits:.....46

10.1.9. Eksploatācijā pieņemšanas gads(-i):.....Nav

10.1.10. Uzbūvēšanas gads:.....1960

10.1.11. Nolietojums:.....V3

10.1.12. Nolietojuma noteikšanas datums:.....Nav

10.1.13. Apsēšanas datums:.....20.09.2001

10.1.14. Būve ir pirmsreģistrēta:.....Nē

10.1.15. Veicot kadastrālo uzmērīšanu, būve apvidū nav konstatēta:.....Nē

10.1.16. Būve atrodas vai daļēji atrodas uz zemes vienības ar kadastra apzīmējumu:.....84050030097

10.1.17. Funkcionāli saistīto ēku kadastra apzīmējumi:.....Nav

10.1.18. Dati par būves atzīmēm nav reģistrēti.

11. Būves tips

11.1. Būves kadastra apzīmējums:.....84050030097001

Tipa kods	Tipa nosaukums
11220103	Daudzdzīvokļu 3-5 stāvu mājas

12. Ēkas konstruktīvie elementi un fasādes apdare

12.1. Ēka ar kadastra apzīmējumu 84050030097001:

Nosaukums	Materiāls	Konstatācijas gads
Pamati	Dzelzsbetona, betona bloki	1960
Sienas (vertikālā konstrukcija)	Ķieģeļu mūris 2,5 ķieģeļu biezumā vai biežāks	1960
Pārsegumi	Betona, dzelzsbetona, ķieģeļu mūra velves	1960
Īumta nesošā konstrukcija	Koks	1960
Īumta segums	Azbestcimenta loksnes	1960

13. Būves apjoma rādītāji

13.1. Būves ar kadastra apzīmējumu 84050030097001 apjoma rādītāji:

Apjoma rādītāja veids	Apjoma rādītāja nosaukums	Apjoms un mērvienība	Tipa/ elementa kods	Tipa/ elementa nosaukums
Apbūves laukums	Nav	376.2 apbūves laukuma kv.m.	Nav	Nav
Kopējā platība	Nav	855.2 kv.m.	Nav	Nav
Būvtilpums	Nav	3160 kub.m.	Nav	Nav

Izdrukas ID: 390002880871	Izdrukas datums: 06.11.2025	2 no 3
---------------------------	-----------------------------	--------

Skaidrojumi:

Nav – Kadastra informācijas sistēmā dati nav reģistrēti; Neregistrē – atbilstoši normatīvajiem aktiem dati netiek reģistrēti

V1 - Ēka ļoti labā tehniskā stāvoklī, V2 - Ēka labā tehniskā stāvoklī, V3 - Ēka apmierinošā tehniskā stāvoklī, V4 - Ēka neapmierinošā tehniskā stāvoklī, V5 - Ēka ir kritiskā stāvoklī vai sabrukusi.

14. Kopējās platības sadalījums pa platību veidiem

14.1. Telpu grupa ar kadastra apzīmējumu.....	84050030097001031
14.1.1. Kopējā platība (m ²).....	11.5
14.1.1.1. Lietderīgā platība (m ²).....	Nav
14.1.1.1.1. Dzīvokļu kopējā platība (m ²).....	Nav
14.1.1.1.1.1. Dzīvokļu platība (m ²).....	11.5
14.1.1.1.1.1.1. Dzīvojamā platība (m ²).....	7.5
14.1.1.1.1.1.2. Dzīvokļu palīgtelpu platība (m ²).....	4
14.1.1.1.1.2. Dzīvokļu ārtelpu platība (m ²).....	0
14.1.1.1.2. Nedzīvojamo telpu platība (m ²).....	0
14.1.1.1.2.1. Nedzīvojamo iekštelpu platība (m ²).....	0
14.1.1.1.2.2. Nedzīvojamo ārtelpu platība (m ²).....	0
14.1.1.2. Koplietošanas palīgtelpu platība (m ²).....	0
14.1.1.2.1. Koplietošanas iekštelpu platība (m ²).....	0
14.1.1.2.2. Koplietošanas ārtelpu platība (m ²).....	0

16. Telpu grupas pamatdati

16.1. Telpu grupas kadastra apzīmējums:.....	84050030097001031
16.1.1. Adrese:.....	Lielcieceres iela 16 - 31, Brocēni, Saldus nov.
16.1.2. Nosaukums:.....	Dzīvoklis
16.1.3. Lietošanas veids:.....	1122 - Triju vai vairāku dzīvokļu mājas dzīvojamo telpu grupa
16.1.4. Stāvs (stāvi), kurā atrodas telpu grupa:.....	3
16.1.5. Telpu skaits:.....	3
16.1.6. Kopējā platība (m ²):.....	11.5
16.1.7. Apsēšanas datums:.....	20.09.2001
16.1.8. Eksploatācijā pieņemšanas gads(-i):.....	Nav
16.1.9. Telpu grupa ietilpst dzīvokļa īpašumā ar kadastra numuru:.....	84059001352
16.1.10. Telpu grupa ietilpst būvē ar kadastra apzīmējumu:.....	84050030097001
16.1.11. Būve atrodas vai daļēji atrodas uz zemes vienības ar kadastra apzīmējumu:.....	84050030097

17. Telpu grupas kopējās platības sadalījums pa telpu veidiem un telpu raksturojošie rādītāji

17.1. Telpu grupas kadastra apzīmējums:.....	84050030097001031
--	-------------------

Numurs	Nosaukums	Veids	Stāvs	Augstums (m)	Mazākais augstums (m)	Lielākais augstums (m)	Platība (m ²)	Eksploatācijā pieņemšanas gads(-i)
1	Dzīvojamā istaba	1 - Dzīvojamā telpa	3	2.5	Nav	Nav	7.5	Nav
2	Virtuve	2 - Dzīvokļa palīgtelpa	3	2.5	Nav	Nav	3.1	Nav
3	Tualete	2 - Dzīvokļa palīgtelpa	3	2.5	Nav	Nav	0.9	Nav

18. Labiekārtojumi

18.1. Telpu grupas kadastra apzīmējums.....	84050030097001031
---	-------------------

Reģistrētie labiekārtojumi	Noteikšanas veids (ja ir)	Apjoms (ja ir)
Apkure. Centralizētā	Dokuments	
Aukstā ūdensapgāde. Centralizētā	Dokuments	
Citi, iepriekš neklasificēti, labiekārtojumi. Pods / pīsuārs / bidē	Dokuments	
Elektroapgāde. Centralizētā	Dokuments	
Gāzes apgāde. Centralizētā	Dokuments	
Kanalizācija. Centralizētā	Dokuments	
Karstā ūdensapgāde. Centralizētā	Dokuments	

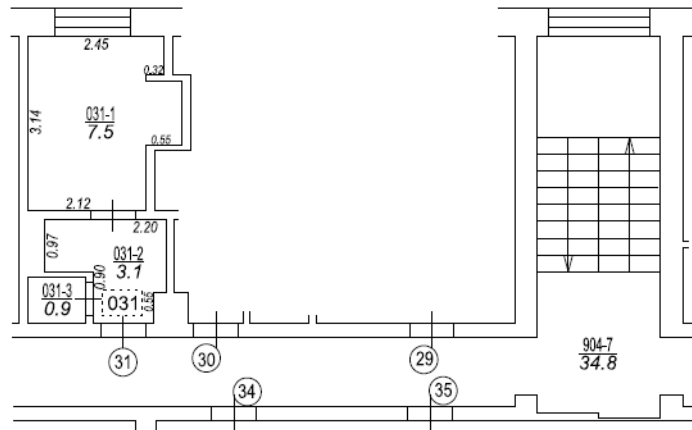
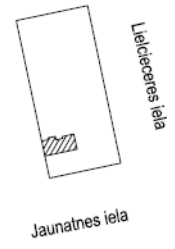
18.1.1. Labiekārtojumu datums:	30.10.2025
--------------------------------------	------------

Izdrukas ID: 390002880871	Izdrukas datums: 06.11.2025	3 no 3
---------------------------	-----------------------------	--------

Skaidrojumi:

Nav – Kadastra informācijas sistēmā dati nav reģistrēti; Neregistrē – atbilstoši normatīvajiem aktiem dati netiek reģistrēti

V1 - Ēka ļoti labā tehniskā stāvoklī, V2 - Ēka labā tehniskā stāvoklī, V3 - Ēka apmierinošā tehniskā stāvoklī, V4 - Ēka neapmierinošā tehniskā stāvoklī, V5 - Ēka ir kritiskā stāvoklī vai sabrukusi.



Izgatavots no VZD arhīva materiāliem bez apsekošanas apvidū

TĒĻU GRUPAS PLĀNS		
KADASTRA APZĪMĒJUMS	MĒROGS	LPP.
84050030097001031	1 : 100	4