

VALSTS ZEMES DIENESTS

**TELPU GRUPAS KADASTRĀLĀS  
UZMĒRĪŠANAS LIETA**

Telpu grupas kadastra apzīmējums:.....17000020223001011  
Nosaukums:.....Dzīvoklis  
Adrese:.....Lazaretis iela 2 - 11, Liepāja  
Kadastrālās uzmērīšanas datums:.....23.02.2005

Reģionālās nodaļas vadītājs (pilnvarotā persona):

\_\_\_\_\_ (vārds, uzvārds)

\_\_\_\_\_ (paraksts)

Datums: \_\_\_\_\_ gada \_\_\_\_.

Izdrukas ID: 390001909642	Izdrukas datums: 23.08.2016	1 no 3
---------------------------	-----------------------------	--------

Skaidrojumi:

Nav – Kadastra informācijas sistēmā dati nav reģistrēti; Neregistrē – atbilstoši normatīvajiem aktiem dati netiek reģistrēti

## Telpu grupas kadastrālās uzmērīšanas lieta

### 1. Kadastra objekta identifikators

1.1. Telpu grupas kadastra apzīmējums:.....17000020223001011

1.2. Nekustamā īpašuma kadastra numurs:.....Nav

### 10. Būves pamatdati

10.1. Būves kadastra apzīmējums:.....17000020223001

10.1.1. Adrese:.....Lazaretēs iela 2, Liepāja

10.1.2. Nosaukums:.....Dzīvojamā māja

10.1.3. Galvenais lietošanas veids:.....1122 - Triju vai vairāku dzīvokļu mājas

10.1.4. Kopējā platība (m<sup>2</sup>):.....2038.2

10.1.5. Apbūves laukums (m<sup>2</sup>):.....847

10.1.6. Virszemes stāvu skaits:.....4

10.1.7. Pazemes stāvu skaits:.....0

10.1.8. Ārsienas materiāls un kods:.....2908 - Silikātkieģeļi

10.1.9. Būves telpu grupu skaits:.....37

10.1.10. Pirmreizējais ekspluatācijā pieņemšanas gads:.....Nav

10.1.11. Fiziskais stāvoklis (%):.....35

10.1.12. Kadastrālās uzmērīšanas datums:.....04.12.2014

10.1.13. Būve ir pirmsreģistrēta:.....Nē

10.1.14. Veicot kadastrālo uzmērīšanu būve apvidū nav konstatēta:.....Nē

10.1.15. Būve atrodas vai daļēji atrodas uz zemes vienības ar kadastra apzīmējumu:.....  
17000020223

10.1.16. Funkcionāli saistīto ēku kadastra apzīmējumi:.....17000020223015

### 11. Būves tips

11.1. Būves kadastra apzīmējums:.....17000020223001

Tipa kods	Tipa nosaukums
11220103	Daudzdzīvokļu 3-5 stāvu mājas

### 12. Būves konstruktīvie elementi

12.1. Būves ar kadastra apzīmējumu 17000020223001 konstruktīvie elementi:

Nosaukums	Materiāls
Pamati	Dzelzsbetons
Ārsienas un karkasi	Silikātkieģeļi
Pārsegumi	Dzelzsbetons
Jumts (segums)	Azbestcements

### 13. Būves apjoma rādītāji

13.1. Būves ar kadastra apzīmējumu 17000020223001 apjoma rādītāji:

Apjoma rādītāja veids	Apjoma rādītāja nosaukums	Apjoms un mērvienība	Tipa/ elementa kods	Tipa/ elementa nosaukums
Apbūves laukums	Nav	847 apbūves laukuma kv.m.	Nav	Nav
Kopējā platība	Nav	2038.2 kv.m.	Nav	Nav
Būvtilpums	Nav	10120 kub.m.	Nav	Nav

### 14. Kopējās platības sadalījums pa platību veidiem

14.1. Telpu grupa ar kadastra apzīmējumu.....17000020223001011

14.1.1. Kopējā platība (m<sup>2</sup>).....39.7

14.1.1.1. Lietderīgā platība (m<sup>2</sup>).....Nav

14.1.1.1.1. Dzīvokļu kopējā platība (m<sup>2</sup>).....Nav

14.1.1.1.1.1. Dzīvokļu platība (m<sup>2</sup>).....39.7

14.1.1.1.1.1.1. Dzīvojamā platība (m<sup>2</sup>).....18

Izdrukas ID: 390001909642	Izdrukas datums: 23.08.2016	2 no 3
---------------------------	-----------------------------	--------

Skaidrojumi:

Nav – Kadastra informācijas sistēmā dati nav reģistrēti; Neregistrē – atbilstoši normatīvajiem aktiem dati netiek reģistrēti

14.1.1.1.1.2. Dzīvokļu palīgtelpu platība (m <sup>2</sup> ).....	21.7
14.1.1.1.2. Dzīvokļu ārtelpu platība (m <sup>2</sup> ).....	0
14.1.1.1.2. Nedzīvojamo telpu platība (m <sup>2</sup> ).....	0
14.1.1.1.2.1. Nedzīvojamo iekštelpu platība (m <sup>2</sup> ).....	0
14.1.1.1.2.2. Nedzīvojamo ārtelpu platība (m <sup>2</sup> ).....	0
14.1.1.2. Koplietošanas palīgtelpu platība (m <sup>2</sup> ).....	0
14.1.1.2.1. Koplietošanas iekštelpu platība (m <sup>2</sup> ).....	0
14.1.1.2.2. Koplietošanas ārtelpu platība (m <sup>2</sup> ).....	0

## 16. Telpu grupas pamatdati

16.1. Telpu grupas kadastra apzīmējums:.....	17000020223001011
16.1.1. Adrese:.....	Lazarettes iela 2 - 11, Liepāja
16.1.2. Nosaukums:.....	Dzīvoklis
16.1.3. Lietošanas veida kods un apraksts:.....	1122 - Triju vai vairāku dzīvokļu mājas dzīvojamo telpu grupa
16.1.4. Būves stāvs (stāvi), kurā atrodas telpu grupa:.....	4
16.1.5. Telpu skaits telpu grupā:.....	5
16.1.6. Kopējā platība (m <sup>2</sup> ):.....	39.7
16.1.7. Kadastrālās uzmērīšanas datums:.....	23.02.2005
16.1.8. Telpu grupa ietilpst dzīvokļa īpašumā ar kadastra numuru:.....	Nav
16.1.9. Telpu grupa ietilpst būvē ar kadastra apzīmējumu:.....	17000020223001
16.1.10. Būve atrodas vai daļēji atrodas uz zemes vienības ar kadastra apzīmējumu:.....	17000020223

## 17. Telpu grupas kopējās platības sadalījums pa telpu veidiem un telpu raksturojošie rādītāji

17.1. Telpu grupas kadastra apzīmējums:.....	17000020223001011
--	-------------------

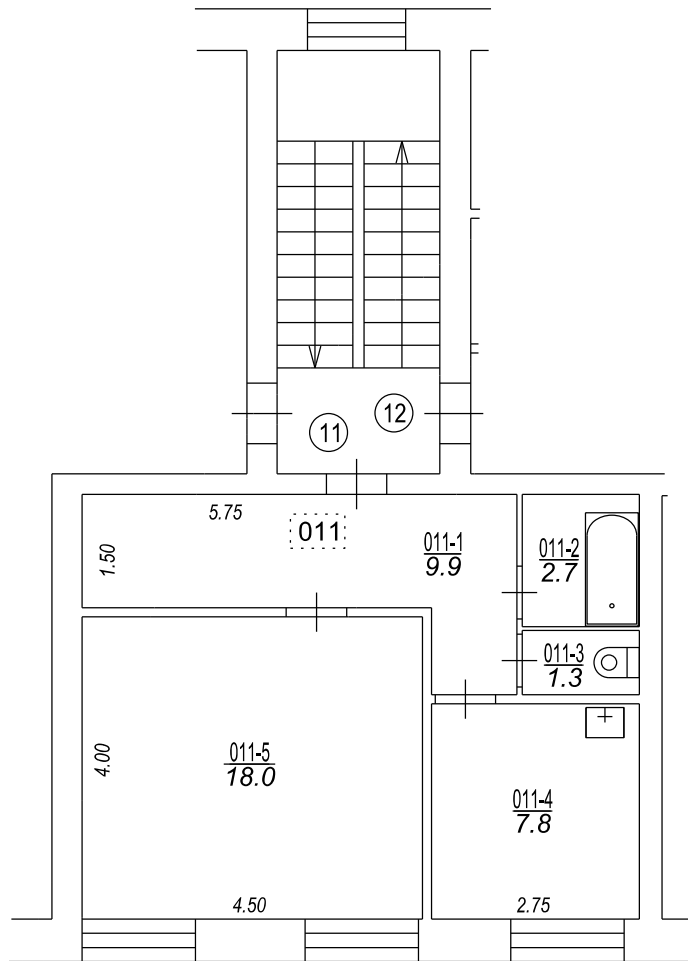
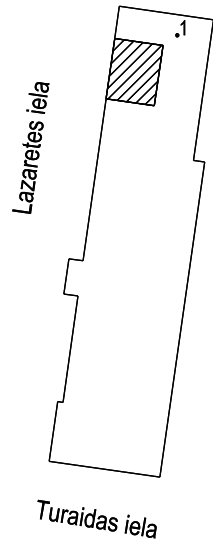
Numurs	Nosaukums	Veids	Stāvs	Augstums (m)	Mazākais augstums (m)	Lielākais augstums (m)	Platība (m <sup>2</sup> )
1	Gaitenis	2 - Dzīvokļa palīgtelpa	4	2.5	2.5	2.5	9.9
2	Vannas istaba	2 - Dzīvokļa palīgtelpa	4	2.5	2.5	2.5	2.7
3	Tualete	2 - Dzīvokļa palīgtelpa	4	2.5	2.5	2.5	1.3
4	Virtuve	2 - Dzīvokļa palīgtelpa	4	2.5	2.5	2.5	7.8
5	Istaba	1 - Dzīvojamā telpa	4	2.5	2.5	2.5	18

## 18. Labiekārtojumi

18.1. Telpu grupas ar kadastra apzīmējumu.....	17000020223001011 labiekārtojumi
--	----------------------------------

Reģistrētie labiekārtojumi	Noteikšanas veids (ja ir)	Apjoms (ja ir)
Aukstā ūdens apgāde. Centralizētā	Dokuments	
Citi, iepriekš neklasificēti, labiekārtojumi. Pods / pusuārs / bidē	Dokuments	
Citi, iepriekš neklasificēti, labiekārtojumi. Vanna / duša	Dokuments	
Elektroapgāde. Centralizētā	Dokuments	
Kanalizācija. Centralizētā	Dokuments	
Vēdināšana. Dabiskā	Dokuments	

18.1.1. Labiekārtojumu datums: .....	23.08.2016
--------------------------------------	------------



Būves punkta koordinātas  
Latvijas koordinātu sistēmā LKS-92

Punkta nr	x	y
1	270769.65	316997.98

Izgatavots no VZD arhīva materiāliem bez apsekošanas apvidū

TELPU GRUPAS PLĀNS		
KADASTRA APZĪMĒJUMS	MĒROGS	LPP.
17000020223001011	1 : 100	4



17000020223001\_20141204\_EF\_1