

VALSTS ZEMES DIENESTS

TELPU GRUPAS KADASTRĀLĀS UZMĒRĪŠANAS LIETA

Telpu grupas kadastra apzīmējums:.....17000140166001045
Nosaukums:.....Dzīvoklis
Adrese:.....Grīzupes iela 7 - 45, Liepāja
Kadastrālās uzmērīšanas datums:.....20.02.1998

Izdrukas ID: 390002630361	Izdrukas datums: 23.11.2022	1 no 3
---------------------------	-----------------------------	--------

Skaidrojumi:

Nav – Kadastra informācijas sistēmā dati nav reģistrēti; Neregistrē – atbilstoši normatīvajiem aktiem dati netiek reģistrēti

Telpu grupas kadastrālās uzmērīšanas lieta

1. Kadastra objekta identifikators

1.1. Telpu grupas kadastra apzīmējums:.....17000140166001045

1.2. Nekustamā īpašuma kadastra numurs:.....Nav

10. Būves pamatdati

10.1. Būves kadastra apzīmējums:.....17000140166001

10.1.1. Adrese:.....Grīzupes iela 7, Liepāja

10.1.2. Nosaukums:.....Dzīvojamā ēka

10.1.3. Galvenais lietošanas veids:.....1122 - Triju vai vairāku dzīvokļu mājas

10.1.4. Kopējā platība (m²):.....2989.7

10.1.5. Apbūves laukums (m²):.....753.5

10.1.6. Virszemes stāvu skaits:.....4

10.1.7. Pazemes stāvu skaits:.....1

10.1.8. Telpu grupu skaits:.....61

10.1.9. Eksploatācijā pieņemšanas gads(-i):.....2018

10.1.10. Eksploatācijas uzsākšanas gads:.....1966

10.1.11. Nolietojums (%):.....30

10.1.12. Nolietojuma aprēķina datums:.....Nav

10.1.13. Kadastrālās uzmērīšanas datums:.....23.01.2019

10.1.14. Būve ir pirmsreģistrēta:.....Nē

10.1.15. Veicot kadastrālo uzmērīšanu, būve apvidū nav konstatēta:.....Nē

10.1.16. Būve atrodas vai daļēji atrodas uz zemes vienības ar kadastra apzīmējumu:.....
17000140166

10.1.17. Funkcionāli saistīto ēku kadastra apzīmējumi:.....Nav

11. Būves tips

11.1. Būves kadastra apzīmējums:.....17000140166001

Tipa kods	Tipa nosaukums
11220103	Daudzdzīvokļu 3-5 stāvu mājas

12. Būves konstruktīvie elementi

12.1. Būves ar kadastra apzīmējumu 17000140166001 konstruktīvie elementi:

Nosaukums	Konstruktijas veids	Materiāls	Eksploatācijā pieņemšanas gads(-i)	Eksploatācijas uzsākšanas gads	Nolietojums (%)
Pamati	Nav	Dzelzsbetons	Nav	1966	25
Ārsienas un karkasi	Nav	Silikātķieģeļi	Nav	1966	30
Pārsegumi	Nav	Dzelzsbetons	Nav	1966	25
Jumts (segums)	Nav	Azbestcements	Nav	1966	35

13. Būves apjoma rādītāji

13.1. Būves ar kadastra apzīmējumu 17000140166001 apjoma rādītāji:

Apjoma rādītāja veids	Apjoma rādītāja nosaukums	Apjoms un mērvienība	Tipa/ elementa kods	Tipa/ elementa nosaukums
Apbūves laukums	Nav	753.5 apbūves laukuma kv.m.	Nav	Nav
Kopējā platība	Nav	2989.7 kv.m.	Nav	Nav
Būvtilpums	Nav	10850 kub.m.	Nav	Nav

14. Kopējās platības sadalījums pa platību veidiem

14.1. Telpu grupa ar kadastra apzīmējumu.....17000140166001045

14.1.1. Kopējā platība (m²).....40.2

14.1.1.1. Lietderīgā platība (m²).....Nav

14.1.1.1.1. Dzīvokļu kopējā platība (m²).....Nav

Izdrukas ID: 390002630361	Izdrukas datums: 23.11.2022	2 no 3
---------------------------	-----------------------------	--------

Skaidrojumi:

Nav – Kadastra informācijas sistēmā dati nav reģistrēti; Neregistrē – atbilstoši normatīvajiem aktiem dati netiek reģistrēti

14.1.1.1.1.1. Dzīvokļu platība (m ²).....	40.2
14.1.1.1.1.1.1. Dzīvojamā platība (m ²).....	27.4
14.1.1.1.1.2. Dzīvokļu palīgtelpu platība (m ²).....	12.8
14.1.1.1.2. Dzīvokļu ārtelpu platība (m ²).....	0
14.1.1.2. Nedzīvojamo telpu platība (m ²).....	0
14.1.1.2.1. Nedzīvojamo iekštelpu platība (m ²).....	0
14.1.1.2.2. Nedzīvojamo ārtelpu platība (m ²).....	0
14.1.2. Koplietošanas palīgtelpu platība (m ²).....	0
14.1.2.1. Koplietošanas iekštelpu platība (m ²).....	0
14.1.2.2. Koplietošanas ārtelpu platība (m ²).....	0

16. Telpu grupas pamatdati

16.1. Telpu grupas kadastra apzīmējums:.....	17000140166001045
16.1.1. Adrese:.....	Grīzupes iela 7 - 45, Liepāja
16.1.2. Nosaukums:.....	Dzīvoklis
16.1.3. Lietošanas veids:.....	1122 - Triju vai vairāku dzīvokļu mājas dzīvojamo telpu grupa
16.1.4. Stāvs (stāvi), kurā atrodas telpu grupa:.....	2
16.1.5. Telpu skaits:.....	6
16.1.6. Kopējā platība (m ²):.....	40.2
16.1.7. Kadastrālās uzmērīšanas datums:.....	20.02.1998
16.1.8. Eksploatācijā pieņemšanas gads(-i):.....	Nav
16.1.9. Telpu grupa ietilpst dzīvokļa īpašumā ar kadastra numuru:.....	Nav
16.1.10. Telpu grupa ietilpst būvē ar kadastra apzīmējumu:.....	17000140166001
16.1.11. Būve atrodas vai daļēji atrodas uz zemes vienības ar kadastra apzīmējumu:.....	17000140166

17. Telpu grupas kopējās platības sadalījums pa telpu veidiem un telpu raksturojošie rādītāji

17.1. Telpu grupas kadastra apzīmējums:.....	17000140166001045
--	-------------------

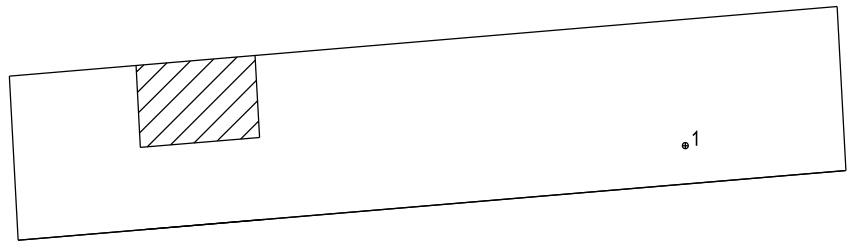
Numurs	Nosaukums	Veids	Stāvs	Augstums (m)	Mazākais augstums (m)	Lielākais augstums (m)	Platība (m ²)	Eksploatācijā pieņemšanas gads(-i)
1	Priekštelpa	2 - Dzīvokļa palīgtelpa	2	2.55	2.55	2.55	3.7	Nav
2	Vannas istaba	2 - Dzīvokļa palīgtelpa	2	2.55	2.55	2.55	2.3	Nav
3	Virtuve	2 - Dzīvokļa palīgtelpa	2	2.55	2.55	2.55	5.7	Nav
4	Dzīvojamā telpa	1 - Dzīvojamā telpa	2	2.55	2.55	2.55	17.8	Nav
5	Dzīvojamā telpa	1 - Dzīvojamā telpa	2	2.55	2.55	2.55	9.6	Nav
6	Pieliekamā telpa	2 - Dzīvokļa palīgtelpa	2	2.55	2.55	2.55	1.1	Nav

18. Labiekārtojumi

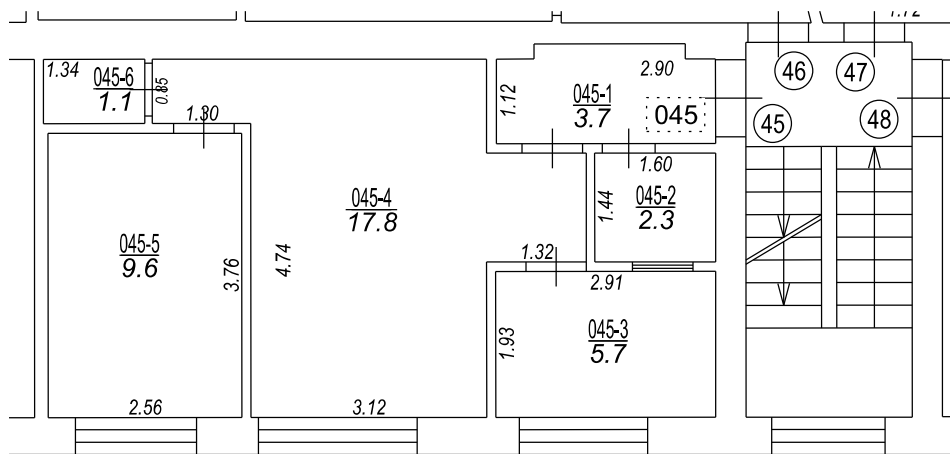
18.1. Telpu grupas kadastra apzīmējums:.....	17000140166001045
--	-------------------

Reģistrētie labiekārtojumi	Noteikšanas veids (ja ir)	Apjoms (ja ir)
Apkure. Centralizētā	Dokuments	
Aukstā ūdens apgāde. Centralizētā	Dokuments	
Citi, iepriekš neklasificēti, labiekārtojumi. Pods / pusuārs / bidē	Dokuments	
Citi, iepriekš neklasificēti, labiekārtojumi. Vanna / duša	Dokuments	
Elektroapgāde. Centralizētā	Dokuments	
Kanalizācija. Centralizētā	Dokuments	
Karstā ūdens apgāde. Individuālā	Dokuments	
Vēdināšana. Dabiskā	Dokuments	

18.1.1. Labiekārtojumu datums:.....	23.11.2022
-------------------------------------	------------



Grižupes iela



Būves punkta koordinātas
Latvijas koordinātu sistēmā LKS-92

Punkta nr	x	y
1	270458.18	319618.67

Izgatavots no VZD arhīva materiāliem bez apsekošanas apvidū

TELPU GRUPAS PLĀNS		
KADAŠTRA APZĪMĒJUMS	MĒROGS	LPP.
17000140166001045	1 : 100	4

17000140166001_20181220_EF_1



17000140166001_20181220_EF_2

