

LR VZD ZEMGALES REĢIONĀLĀ NODAĻA

**BŪVES
TEHNISKĀS INVENTARIZĀCIJAS LIETA**

Numurs: 09000110457001-01

Lapu skaits: 8

BŪVES KADASTRA APZĪMĒJUMS

09000110457001

pastš

(Būves nosaukums)

ADRESE:

Jelgava
Satiksmes iela 59a

Tehniskās inventarizācijas darbu izpildītāji: Jānis Lasmanis

Izpildes datums: 07/08/2000

Tehniskās inventarizācijas darbu pārbaudītājs: Inta Kiseļova

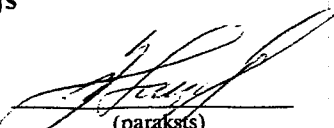
Pārbaudes datums: 07/08/2000

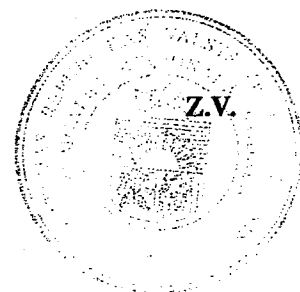
LR VZD reģionālās nodaļas vadītājs

LR VZD Zemgales reģionālās
nodaļas vadītāja vietnieks
A. Stoķis

(Vārds, Uzvārds)

Datums: 2000. gada "16."


(paraksts)
"augustā"



INFORMĀCIJA PAR PASŪTĪJUMU

1. Tehniskās inventarizācijas lietas numurs: 09000110457001-01
2. Būves nosaukums: pasts
3. Būves kadastra apzīmējums: 09000110457001
4. Būves adrese: ,Jelgava,Satiksmes iela 59a
5. Pēdējās apsekošanas datums: 18/07/1997
6. Tehniskās inventarizācijas pasūtītāji: BO VAS "Latvijas pasts" Jelgavas pasts
7. Pasūtījuma pieņemšanas datums: 18/05/2000
8. Tehniskās inventarizācijas darbu izpildītāji: Jānis Lasmanis
9. Izpildes datums: 07/08/2000
10. Tehniskās inventarizācijas darbu pārbaudītājs: Inta Kiseļova
11. Pārbaudes datums: 07/08/2000
12. Iesniegtie dokumenti:
 - Personīgais iesniegums
 - Nr. 1031 18/05/2000
 - Akts par būves pieņemšanu ekspluatācijā
 - 27/06/1997 Valsts pieņemšanas komisija
13. Tehniskās inventarizācijas veids: Būves pilna atkārtotā tehniskā inventarizācija
14. Pasūtījuma izpildes termiņš (d.d.): 22
15. Pasūtījuma pieņēmējs: Iveta Liepa

INFORMĀCIJA PAR BŪVI

1. Būves galvenais izmantošanas veids: 1241 Sakaru ēkas, stacijas, termināļi un ar tām saistītās ēkas
2. Būves ģeokods: ēkas
3. Būves tips: 12410702 Lauku apvidu sakaru kantoru vai nodaļu 1 stāva ēkas ar ķieģeļu sienām, dzelzsbetona pārsegumiem un būvtilpumu līdz 1000 kub. m.
4. Būves kapitalitātes grupa: I grupa
5. Būves ārsienu materiāls: 01 Ķieģeļu mūris
6. Būves stāvu skaits:
 - 6.1. Virszemes: 1
 - 6.2. Pazemes:
7. Eksploatācijas uzsākšanas gads: 1977
8. Eksploatācijā pieņemšanas gads: 1997
9. Būves konstruktīvā elementa apraksts:
 - 9.1. Būves pamati Dzelzsbetons/betons
 - 9.2. Būves ār sienas Ķieģeļu mūris
 - 9.3. Būves pārsegumi Dzelzsbetons/betons
 - 9.4. Būves jumts Gumijotie lokšņu materiāli/ruberoīd
10. Būves fiziskais nolietojums (%): 30
11. Būves apbūves laukums (kv.m.): 292.5
12. Būvtilpums (kub.m.): 965
13. Būves kopējā platība (kv.m.): 244.7
14. Būves lietderībā platība (kv.m.): 244.7
 - 14.1. Dzīvokļu platība (kv.m.): 0
 - 14.2. Nedzīvojamo telpu platība (kv.m.): 244.7
15. Telpu grupu skaits būvē: 1
16. Dzīvokļu skaits būvē:
17. Labiekārtojums:
 - 17.1. Centrālā apkure
 - 17.4. Elektroapgāde
 - 17.5. Aukstā ūdens apgāde
 - 17.8. Kanalizācija
 - 17.9. Tualetes telpa
18. Patvaļīgās būvniecības pazīmes: - Nav

BŪVES EKSPLIKĀCIJA

Būves kopējā platība (kv.m.): 244.7

Būves lietderīgā platība (kv.m.): 244.7

Dzīvokļu kopējā platība (kv.m.): 0

Dzīvokļu platība (kv.m.): 0

Dzīvojamā platība (kv.m.):

Dzīvokļu paligtelpu platība (kv.m.):

Dzīvokļu ārtelpu platība (kv.m.):

Nedzīvojamo telpu platība (kv.m.): 244.7

Nedzīvojamo iekštelpu platība (kv.m.): 244.7

Nedzīvojamo ārtelpu platība (kv.m.):

Būves koplietošanas paligtelpu platība (kv.m.): 0

Koplietošanas iekštelpu platība (kv.m.):

Koplietošanas ārtelpu platība (kv.m.):

Telpu grupas numurs: 001

Telpu grupas adreses numurs:

Telpu grupas izmantošanas veids: 1241 Sakaru, stacijas, termināla u.c. telpu grupa

Telpu grupas platību eksplikācija:

Nedzīvojamo telpu platība (kv.m.): 244.7

Nedzīvojamo iekštelpu platība (kv.m.): 244.7

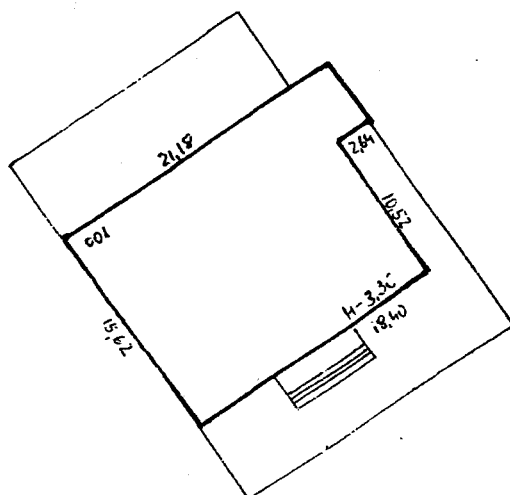
Nedzīvojamo ārtelpu platība (kv.m.):

Telpu grupas telpu eksplikācija:

Stāvs	Telpas numurs	Telpas nosaukums	Telpas veids	Telpas platība (kv.m.)	Telpas augstums (m)	Patvaļīgās būvniecības pazīme
1	1	ražošanas telpa	Nedzīvojamā iekštelpa	70.7	3	
1	2	ražošanas telpa	Nedzīvojamā iekštelpa	6.8	3	
1	3	ražošanas telpa	Nedzīvojamā iekštelpa	22.5	3	
1	4	vējtveris	Nedzīvojamā iekštelpa	1.3	3	
1	5	gaitenis	Nedzīvojamā iekštelpa	6.7	3	
1	6	priekštelpa	Nedzīvojamā iekštelpa	1.8	3	
1	7	tualete	Nedzīvojamā iekštelpa	1.1	3	
1	8	priekštelpa	Nedzīvojamā iekštelpa	1.8	3	
1	9	tualete	Nedzīvojamā iekštelpa	1.1	3	
1	10	ražošanas telpa	Nedzīvojamā iekštelpa	26.4	3	
1	11	ražošanas telpa	Nedzīvojamā iekštelpa	26.4	3	
1	12	kabinets	Nedzīvojamā iekštelpa	10	3	
1	13	noliktava	Nedzīvojamā iekštelpa	8.1	3	
1	14	ražošanas telpa	Nedzīvojamā iekštelpa	51.2	3	
1	15	pieliekamais	Nedzīvojamā iekštelpa	1.1	3	

1	16	sarunu kabīne	Nedzīvojamā iekštelpa	1	3	
1	17	gaitenis	Nedzīvojamā iekštelpa	3.7	3	
1	18	vējtveris	Nedzīvojamā iekštelpa	3	3	

BŪVES NOVĪETNES SHĒMA



Būves kadastra apzīmējums: 0900 / 011 / 0457 / 001 /

INVENTARIZĀCIJAS VĒRTĪBAS APRĒKINA PROTOKOLS

Būves kadastra apzīmējums: 09000110457001

Būves adrese: Jelgava, Satiksmes iela 59a

Inventarizācijas lietas numurs: 09000110457001-01

Būves galvenais izmantošanas veids (kods): 1241

Būves nosaukums: pastis

Būves tehniskie rādītāji: būves stāvu skaits = 1, būvtilpums = 965 kub.m., kopējā platība = 244.7 kv.m.,
apbūves laukums = 292.5 kv.m., kapitalitātes grupa = I grupa

Būves konstruktīvo elementu raksturojums:

Būves pamati: Dzelzsbetons/betons

Būves ārsienas: Kieģeļu mūris

Būves pārsegumi: Dzelzsbetons/betons

Būves jumts: Gumijotie lokšņu materiāli/ruberoīds

Nosaukums	N.p.k.	Ieraksts
Būvju vienību cenu krājuma numurs; tabulas apzīmējums; ailes apzīmējums tabulā	1	28; 63; b
Mērvienība	2	m3
Vienību daudzums	3	965
Kopējā platība (m ²)	4	244.7
Būves vienības bāzes vērtība (Ls)	5	31.4
Būves bāzes vērtība (Ls)	6	30301
Ks	7	0.70
Fiziskā stāvokļa koeficients	7	0.70
Kg	8	0.75
Ģeogrāfiskās novietnes koeficients (0.2 - 1.0)	8	0.75
Kiv	9	0.49
Būves izmantošanas veida korekcijas koeficients	9	0.49
Kl	10	1.0
Attāluma līdz tuvākai pilsētai koeficients (0.30 - 0.95)	10	1.0
K -	11	1.0
Būves inventarizācijas vērtība (Ls)	12	7795
Būves vienības inventarizācijas vērtība (Ls)	13	8.08
Būves kopējās platības 1m ² vērtība (Ls)	14	31.86

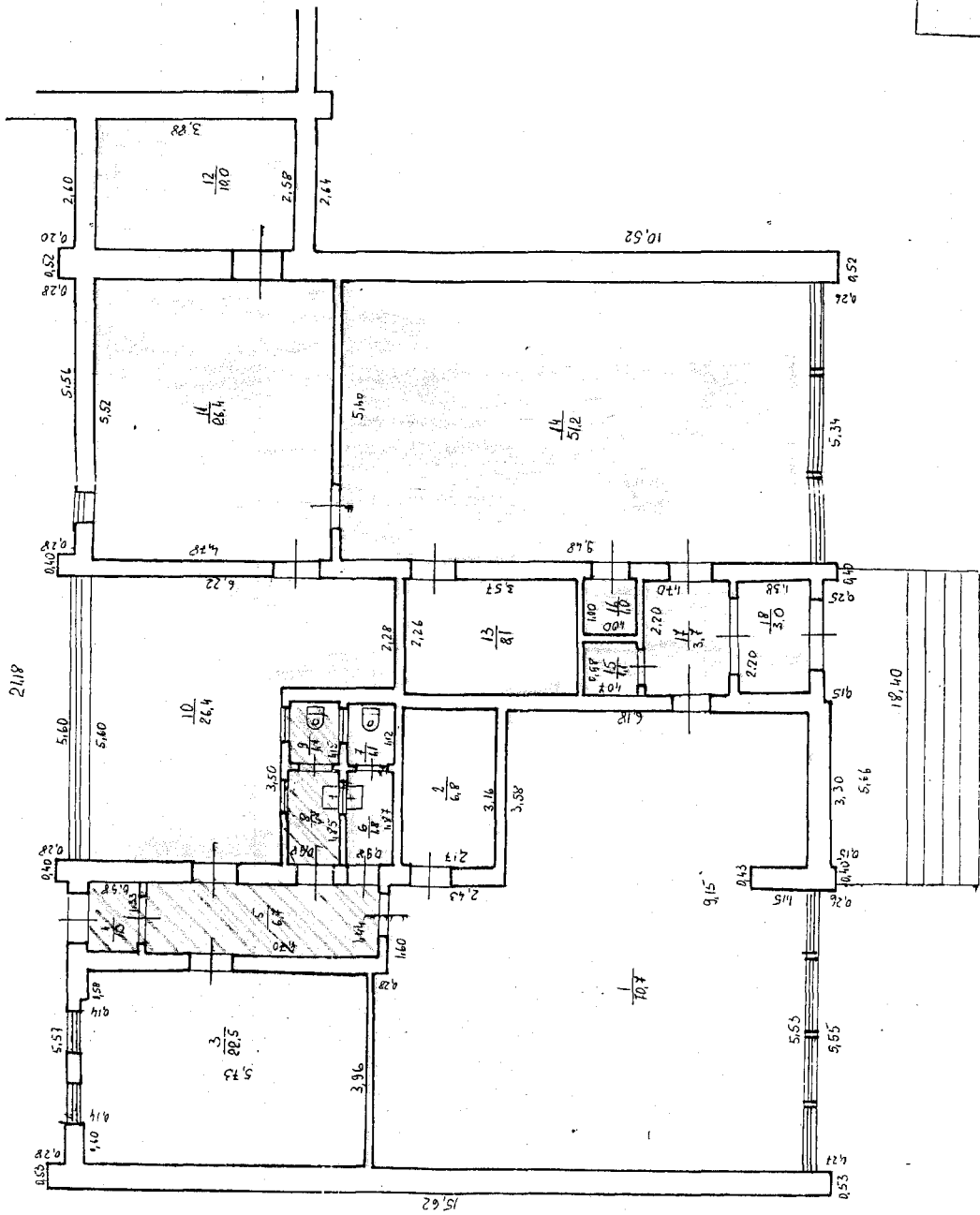
Vērtēšanas datums: 07/08/2000

Izpildīja: Jānis Lāsmanis

Paraksts: 

Pārbaudīja: I. KISELOVA

Paraksts: 



BŪVES STĀVA PLANS

Būves kodstruktūras apzīmējums: 0900 011 0458 001

Izstrādāja: L. Smitovs Paratists
 Pārbaudīja: *[Signature]* Paratists
 Datums: 07.08.2002.
 Dobums: *[Signature]*