

LATVIJAS REPUBLIKA

## ZEMES ROBEŽU PLĀNS

Zemes vienības kadastra apzīmējums : 5088 008 0366

Adrese: "Olīši", Stāmerienas pagasts, Gulbenes novads

Plāns izgatavots pamatojoties uz Gulbenes novada domes 2014.gada 28.augusta lēmumu "Par zemes lietošanas tiesību izbeigšanu un nomas līguma slēgšanu" (protokols Nr.17, 14.§, 22.p.); pamatojoties uz Gulbenes novada domes 2015.gada 29.oktobra lēmumu "Par nekustamā īpašuma sadalīšanu un apvienošanu" (protokols Nr.24, 14.§, 1.p.); pamatojoties uz Gulbenes novada domes 2020.gada 30.janvāra lēmumu "Par nekustamā īpašuma sastāva grozīšanu" (protokols Nr.4, 13.§, 4.p.).

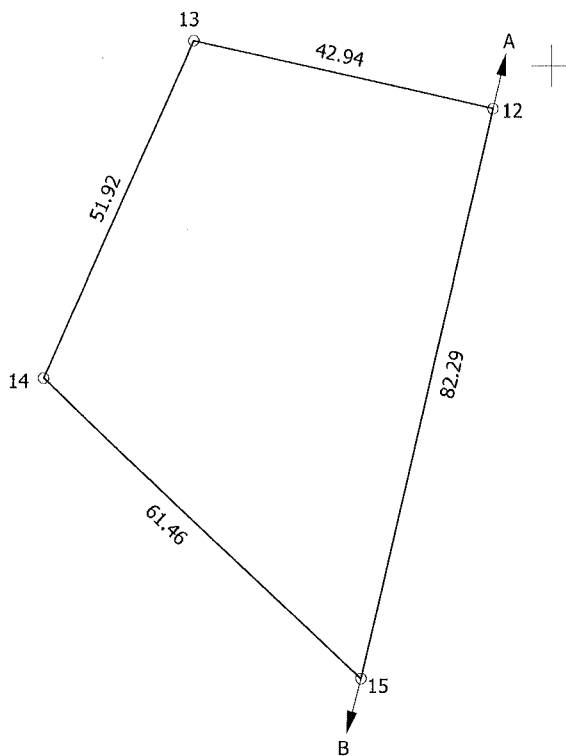
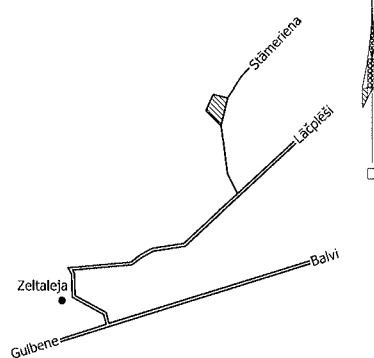
Robežas noteiktas 2024.gada 19.aprīlī

Plāna mērogs: 1 : 1 000

Zemes vienības platība: 0,3272 ha

ZEMES VIENĪBA UZMĒRĪTA  
LKS-92 TM  
Mēroga koeficients: 0.999971

ZEMES VIENĪBAS  
IZVIETOJUMA SHĒMA



x=343500  
y=673900

Robežojošo zemes vienību saraksts:

no A līdz B : 50880080234;  
no B līdz A : 50880080365.

Zemes vienības platība: 0.3272 ha

|  |  |                               |                    |
|--|--|-------------------------------|--------------------|
| <p><b>Zemes robežu plāns</b></p>                         | <p><b>5088 008 0366</b></p>  | <p>Plāna mērogs 1 : 1 000</p> | <p>2.lapa no 2</p> |
| <p>Mērniece Sandra Puisāne<br/>sertifikāta Nr.CB0063</p> | <p>Plāns sagatavots atbilstoši Ministru kabineta 2011.gada 27.decembra noteikumiem Nr.1019 "Zemes kadastrālās uzmērīšanas noteikumi"</p> |                               |                    |

LATVIJAS REPUBLIKA

## SITUĀCIJAS PLĀNS

Zemes vienības kadastra apzīmējums : 5088 008 0366

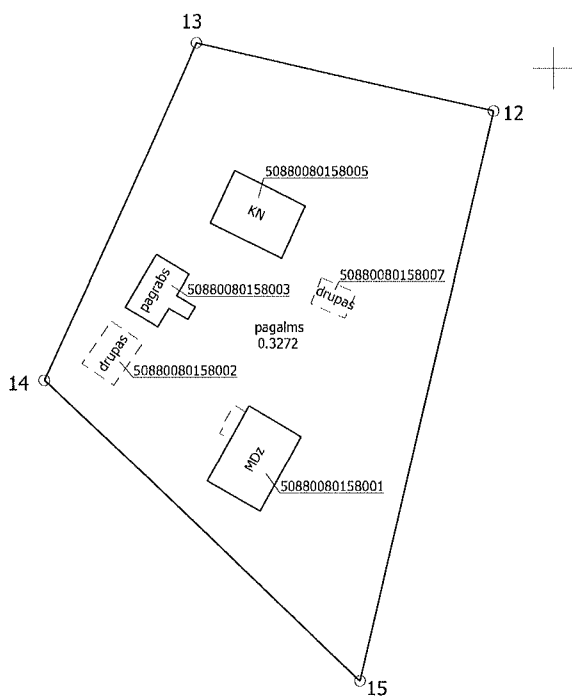
Adrese: "Olīši", Stāmerienas pagasts, Gulbenes novads

Plānā attēlota informācija atbilstoši situācijai apvidū 2024.gada 19.aprīlī

Plāna mērogs: 1 : 1 000

Zemes vienības platība: 0,3272 ha

| Zemes vienības<br>platība ha | ZEMES LIETOŠANAS VEIDU EKSPLIKĀCIJA |             |             |        |         |      |         |       |                       |                |                     |                               |                    |               |
|------------------------------|-------------------------------------|-------------|-------------|--------|---------|------|---------|-------|-----------------------|----------------|---------------------|-------------------------------|--------------------|---------------|
|                              | Lauksaimniecībā<br>izmantojamā zeme | tajā skaitā |             |        |         | Meži | Krūmāji | Purvi | Ūdens objektu<br>zeme | tajā skaitā    |                     | Zeme zem ēkām<br>un pagalmiem | Zeme zem<br>ceļiem | Pārējās zemes |
|                              |                                     | Arauzeme    | Augļu dārzi | Pļavas | Garības |      |         |       |                       | Zem<br>ūdeņiem | Zem zivju<br>dīķiem |                               |                    |               |
| 0.3272                       | -                                   | -           | -           | -      | -       | -    | -       | -     | -                     | -              | 0.3272              | -                             | -                  |               |



Situācijas plāns

5088 008 0366

Plāna mērogs 1 : 1 000

2.lapa no 2

Mērniece Sandra Puisāne  
sertifikāta Nr.CB0063

Plāns sagatavots atbilstoši Ministru kabineta 2011.gada 27.decembra  
noteikumiem Nr.1019 "Zemes kadastrālās uzmērīšanas noteikumi"

LATVIJAS REPUBLIKA

## APGRŪTINĀJUMU PLĀNS

Zemes vienības kadastra apzīmējums : 5088 008 0366

Adrese: "Olīši", Stāmerienas pagasts, Gulbenes novads

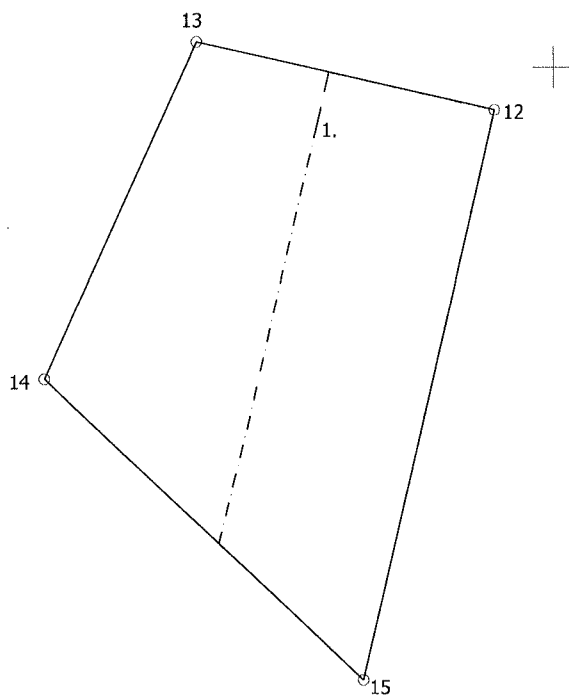
Apgrūtinājumu saraksts:

1. 7312030303 - ekspluatācijas aizsargjoslas teritorija gar valsts vietējiem un pašvaldību autoceļiem lauku apvidos - 0,1803 ha.

Plānā attēlota informācija par apgrūtinājumiem 2024.gada 2.maijā

Plāna mērogs: 1 : 1 000

Zemes vienības platība: 0,3272 ha



x=343500  
y=673900

Apgrūtinājumu plāns

5088 008 0366

Plāna mērogs 1 : 1 000

2.lapa no 2

Mērniece Sandra Puisāne  
sertifikāta Nr.CB0063

Plāns sagatavots atbilstoši Ministru kabineta 2011.gada 27.decembra  
noteikumiem Nr.1019 "Zemes kadastrālās uzmērīšanas noteikumi"