


	
<p>Skats uz zemes vienību ar kadastra apzīmējumu 8480 003 0432</p>	<p>Skats uz zemes vienību ar kadastra apzīmējumu 8480 003 0432</p>
	
	
<p>Skats uz zemes vienību ar kadastra apzīmējumu 8480 003 0432</p>	<p>Skats uz zemes vienību ar kadastra apzīmējumu 8480 003 0432</p>
	
<p>Skats uz zemes vienību ar kadastra apzīmējumu 8480 003 0432</p>	<p>Skats uz zemes vienību ar kadastra apzīmējumu 8480 003 0432</p>



Skats uz zemes vienību ar kadastra apzīmējumu 8480 003 0432



Pašvaldības autoceļš Šmidrēni – Strautiņi

Nodalījuma noraksts

Kurzemes rajona tiesa

Remtes pagasta zemesgrāmatas nodalījums Nr. 10000931925

Kadastra numurs: 84800030030

Nosaukums: Veczariņi

Remtes pag., Saldus nov.

I daļas 1.iedaļa Nekustams īpašums, servitūti un reālnastas, pievienotie zemes gabali	Domājamā daļa	Platība, lielums
1.1. Zemes vienība (kadastra apzīmējums 84800030432). <i>Zurn. Nr. 300008079330, lēmums 20.12.2024., tiesnese Odeta Turka</i>		10.2 ha
II daļas 1.iedaļa Nekustama īpašuma īpašnieks, īpašumtiesību pamats	Domājamā daļa	Summa
1.1. Īpašnieks: Saldus novada pašvaldība, reģistrācijas numurs 90009114646. 1.2. Pamats: Saldus novada pašvaldības 2024.gada 10.decembra uzziņa Nr.4-26/4951 par pašvaldībai piekrietošo zemesgabalu, Brocēnu novada domes 2008.gada 17.septembra lēmums par zemes piekritību pašvaldībai (prot. Nr.15, 4.p.), Brocēnu novada domes 2009.gada 20.maija lēmums par zemes lietošanas tiesību izbeigšanu un piekritību pašvaldībai (prot. Nr.7, 5.p.), Saldus novada pašvaldības Nekustamā īpašuma nodaļas 2024.gada 15.jūlija lēmums par nosaukuma piešķiršanu (prot. Nr.15, 3.p.). <i>Zurn. Nr. 300008079330, lēmums 20.12.2024., tiesnese Odeta Turka</i>	1	

Citu ierakstu daļās un iedaļās nav.

Informācija par apgrūtinājumiem, kas attiecas uz īpaši aizsargājamiem dabas teritorijām vai mikroliegumiem – pieejama dabas datu pārvaldības sistēmā OZOLS <https://ozols.gov.lv/pub>

Informācijas prasītājs: Ina Vītola (e-lug). Pieprasījums izdarīts 27.12.2024 14:40:55.

Piezīme: Saskaņā ar Eiropas Parlamenta un Padomes 2016.gada 27.apriļa Regulu Nr.2016/679 par fizisku personu aizsardzību attiecībā uz personas datu apstrādi un šādu datu brīvu apriti un ar ko atceļ Direktīvu 95/46/EK (Vispārīgā datu aizsardzības regula) katrs informācijas pieprasījums no datubāzes tiek reģistrēts.

LATVIJAS REPUBLIKA

ZEMES ROBEŽU PLĀNS

Zemes vienības kadastra apzīmējums: 8480 003 0432

Plāns izgatavots pamatojoties uz Brocēnu novada pašvaldības domes 2008.gada 17.septembra lēmumu (sēdes protokols Nr.15. 4.§) "Par pašvaldībai piederošo un piekriļošo lauku zemju izvērtēšanu", Saldus novada pašvaldības Brocēnu novada pašvaldības domes 2009.gada 20.maija lēmumu (sēdes protokols Nr.7. 5.§) "Par zemes lietošanas tiesību izbeigšanu Elizabetei Līcel un Saldus novada pašvaldības Nekustamā īpašuma nodaļas 2024.gada 15.jūlija lēmumu (sēdes protokols Nr.15. 3.§) "Par adresu, nosaukuma piešķiršanu un nekustamā īpašuma lietošanas mērķu noteikšanu".

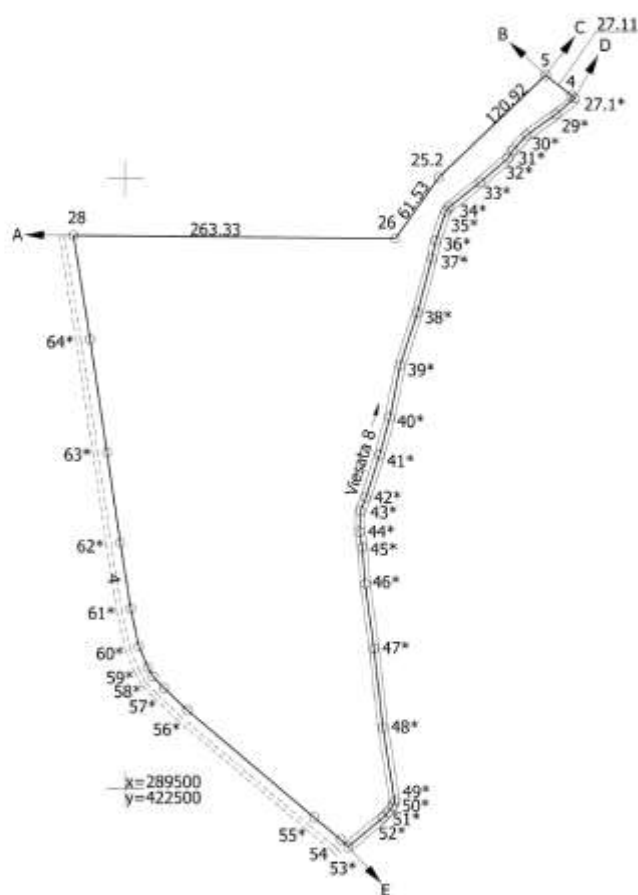
Robežas noteiktas 2024.gada 11.oktobrī

Plāna mērogs 1: 5000

Zemes vienības platība: 10.20 ha

ZEMES VIENĪBA UZMĒRĪTA
LKS-92 TM
Mēroga koeficients: 0.999673

ZEMES VIENĪBAS IZVIETOJUMA SHĒMA



Robežojošo zemes vienību saraksts:
 no A līdz B : 84800030200 - Siliņi
 no B līdz C : 84800030337 - Senči
 no C līdz D : 84800030336 - "Upeslīdī"
 no D līdz E : 84800030064 - "Zaļumi"
 no E līdz A : 84800030395 - Šmidrēni-Strautiņi

Zemes vienības platība: 10.20 ha

Zemes robežu plāns	84800030432	Plāna mērogs 1: 5000	2.lapa no 2
Mērniece Inga Rieksta sertifikāta Nr.AB0057	Plāns sagatavots atbilstoši Ministru kabineta 2011.gada 27.decembra noteikumiem Nr.1019 "Zemes kadastrālās uzmērīšanas noteikumi"		

LATVIJAS REPUBLIKA

APGRŪTINĀJUMU PLĀNS

Zemes vienības kadastra apzīmējums: 8480 003 0432

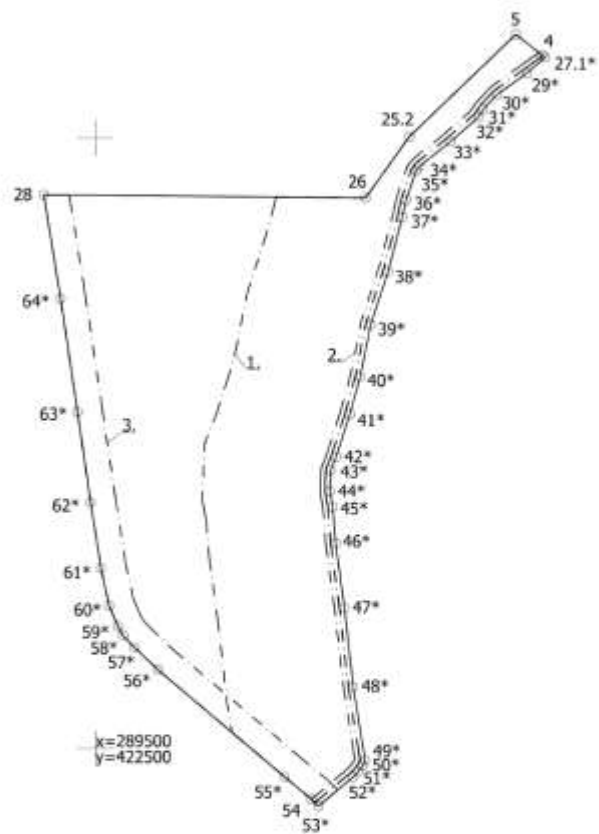
Apgrūtinājumu saraksts:

1.	7311020102 - no 25 līdz 100 kilometriem garas dabiskas ūdensteces vides un dabas resursu aizsardzības aizsargjoslas teritorija lauku apvidos (Viesata) - 5.21 ha
2.	7311050200 - tauvas joslas teritorija gar Viesatas upi - 0.28 ha
3.	7312030303 - ekspluatācijas aizsargjoslas teritorija gar valsts vietējiem un pašvaldību autoceļiem lauku apvidos (Šmidrēni-Strautiņi) - 1.17 ha

Plānā attēlota informācija par apgrūtinājumiem 2024. gada 22. oktobrī

Plāna mērogs 1: 5000

Zemes vienības platība: 10.20 ha



Apgrūtinājumu plāns

84800030432

Plāna mērogs 1: 5000

2.lapa no 2

Mērniece Inga Rieksta
sertifikāta Nr.AB0057

Plāns sagatavots atbilstoši Ministru kabineta 2011.gada 27.decembra noteikumiem
Nr.1019 "Zemes kadastrālās uzmērīšanas noteikumi"



Valsts zemes dienests

Informatīvā izdruka no Kadastra informācijas sistēmas teksta datiem

Īpašums

Kadastra numurs	Nosaukums	Platība	Zemesgrāmatas nodalījuma numurs	Zemesgrāmatas apakšnodalījuma numurs	Administratīvā teritorija
84800030030	Veczarīņi	10.2 ha	100000931925	-	Remtes pagasts, Saldus novads

Kadastrālās vērtības

Vērtības veids	Vērtība (EUR)	Vērtības noteikšanas datums	Piezīmes
Fiskālā kadastrālā vērtība	7911	01.01.2025	Kadastrālo vērtību bāze ar atskaiti uz 2012.gadu un 2013.gadu
Universālā kadastrālā vērtība	33132	01.01.2025	Kadastrālo vērtību bāze ar atskaiti uz 2022.gadu (piemērots KV samazinošais koef. 0.8)
Fiskālais īpašuma novērtējums Kadastrā	8136	01.01.2025	Kadastrālo vērtību bāze ar atskaiti uz 2012.gadu un 2013.gadu. Kadastrālās vērtības un nekustamā īpašuma sastāvā esošās mežaudzes vērtības summa
Universālais īpašuma novērtējums Kadastrā	33357	01.01.2025	Kadastrālo vērtību bāze ar atskaiti uz 2022.gadu (piemērots KV samazinošais koef. 0.8). Kadastrālās vērtības un nekustamā īpašuma sastāvā esošās mežaudzes vērtības summa

Īpašuma sastāvs

Zemes vienības

Kadastra apzīmējums	Dzīvokļu īpašumos nesadalītās domājamās daļas	Adrese
84800030432	1/1	-

Nekustamā īpašuma objekta platība:	10.2000
Nekustamā īpašuma objekta platības mērvienība:	ha
Statuss:	nekustamais īpašums
Vidējais LIZ kvalitātes novērtējums ballēs:	55

Kadastrālās vērtības

Vērtības veids	Vērtība (EUR)	Vērtības noteikšanas datums	Piezīmes
Fiskālā kadastrālā vērtība	7911	01.01.2025	Kadastrālo vērtību bāze ar atskaiti uz 2012.gadu un 2013.gadu
Universālā kadastrālā vērtība	33132	01.02.2025	Kadastrālo vērtību bāze ar atskaiti uz 2022.gadu (piemērots KV samazinošais koef. 0.8)

Zemes vienības platības sadalījums pa lietošanas veidiem

Platība:	10.2000
Platības mērvienība:	ha
Lauksaimniecībā izmantojamās zemes platība:	7.7400
t.sk. Aramzemes platība:	7.7400
t.sk. Augļu dārzu platība:	0.0000
t.sk. Pļavu platība:	0.0000

t.sk. Ganību platība:	0.0000
no tām meliorētā lauksaimniecībā izmantojamā zeme:	0.0000
Mežu platība:	2.1800
t.sk. Jaunaudzes platība:	0.0000
Krūmāju platība:	0.0000
Purvu platība:	0.0000
Ūdens objektu zeme:	0.2800
t.sk. Zeme zem ūdeņiem:	0.2800
t.sk. Zeme zem zivju dīkiem:	0.0000
Zemes zem ēkām platība:	0.0000
Zemes zem ceļiem platība:	0.0000
Pārējās zemes platība:	0.0000

Lietošanas mērķi

Mērķis	Kods	Platība	Platības mērvienība
Zeme, uz kuras galvenā saimnieciskā darbība ir lauksaimniecība	0101	10.2000	ha

Apgrūtinājumi

Nr.	Reģistrācijas datums	Tips	Apraksts	Platība	Mērv.
-	01.02.2025	7311020102	no 25 līdz 100 kilometriem garas dabiskas ūdenstece vides un dabas resursu aizsardzības aizsargjoslas teritorija lauku apvidos	5.5900	ha
-	01.02.2025	7311041000	Ūdensnotekas (ūdensteču regulēta posma un speciāli raktas gultnes), kā arī uz tās esošas hidrotehniskas būves un ierīces ekspluatācijas aizsargjoslas teritorija lauksaimniecībā izmantojamās zemēs	0.6900	ha
-	01.02.2025	7312030303	ekspluatācijas aizsargjoslas teritorija gar valsts vietējiem un pašvaldību autoceļiem lauku apvidos	1.1513	ha
-	01.02.2025	8317010100	Dzīvojamās apbūves zemei izvērtējamo apgrūtinājumu pārkāpuma teritorija zemes kadastrālās vērtības aprēķinam	1.1513	ha

Īpašnieki

Personas kods / reg. nr.	Vārds, uzvārds / Nosaukums	Domājamās daļas	Personas statuss	Īpašuma kad. nr. / būves kad. apz.	Adrese
90009114646	Saldus novada pašvaldība	1/1	pašvaldība	84800030030	Striku iela 3, Saldus, Saldus nov., LV-3801

Sai informācijai ir tikai informatīvs raksturs un tai nav juridiska spēka.

Kartes skata izdruka



Saturs

Pilsētas

- Valsts pilsēta
- Novada pilsēta
- Novadi
- Pagasti
- Ciemi
- Latvijas Republikas teritorija

Galveno ceju viduslīnijas

- Valsts galvenais autoceļš
- Valsts pirmās šķiras autoceļš
- Valsts otrās šķiras autoceļš

Ielas un ceļi

- Pašvaldības ceļš
- Iela

Inženierbūves (punkti) KK

- Uzņēmta inženierbūve (punkts)
- Vektorizēta inženierbūve (punkts)
- Uzņēmta pazemes inženierbūve (punkts)
- Vektorizēta pazemes inženierbūve (punkts)

Inženierbūves (līnijas) KK

- Uzņēmta inženierbūve (līnija)
- Vektorizēta inženierbūve (līnija)
- Uzņēmta pazemes inženierbūve (līnija)
- Vektorizēta pazemes inženierbūve (līnija)

Inženierbūves (laukumi) KK

- Uzņēmta inženierbūve (laukums)
- Vektorizēta inženierbūve (laukums)
- Uzņēmta pazemes inženierbūve (laukums)
- Vektorizēta pazemes inženierbūve (laukums)

Ēkas KK

- Uzņēmta ēka
- Vektorizēta ēka
- Uzņēmta pazemes ēka
- Vektorizēta pazemes ēka
- Ceļa servitūta teritorijas KK
- Ēku servitūta teritorijas KK
- Ūdens lietošanas servitūta teritorija KK

Zemes vienības KK

- Uzņēmta zemes vienība
- Ierādīta zemes vienība
- Projektēta zemes vienība

Šai izdrukai ir tikai informatīvs raksturs un tai nav juridiska spēka.

Autortiesības

Ortofotokarte mērogā 1:10 000 (Autors: © Latvijas Ģeotelpiskās informācijas aģentūra, 2013-2022)
 Nekustamā īpašuma valsts kadastra informācijas sistēmas dati, 2025.gads
 Valsts adrešu reģistra informācijas sistēmas dati, 2025.gads

Kadastra informācija par zemes vienības reģistrāciju/aktualizāciju un tās vērtību

1. Kadastra objekta identifikators

1.1. Zemes vienības kadastra apzīmējums:.....84800030432

1.2. Nekustamā īpašuma kadastra numurs:.....84800030030

6. Zemes vienības pamatdati

6.1. Zemes vienība ar kadastra apzīmējumu.....84800030432

6.1.1. Adrese:..... Nav

6.1.2. Zemes vienības statuss:.....pašvaldībai piekritīgā zeme

6.1.3. Zemes vienības platība:.....10.2ha

6.1.4. Zemes vienības platības sadalījums pa lietošanas veidiem ha:

Lauksaimniecībā izmantojamā zeme (LIZ)					Mežs	Kritinājs	Purvs	Ūdens objektu zeme			Zeme zem ēkām un pagalmiem	Zeme zem ceļiem	Pārējās zemes	LIZ meliorētās (reģistrācija veikta līdz 31.12.2007)
Kopā	t. sk. Aranzeme	t. sk. Augļu dārzis	t. sk. Pļava	t. sk. Ganības				Kopā	t. sk. Zeme zem ūdeņiem	t. sk. Zeme zem zivju ūdeņiem				
7.74	7.74				2.18			0.28	0.28					

6.1.5. Zemes vienības vidējais LIZ kvalitātes novērtējums ballēs:..... 55

6.1.6. Jaunaudzes platība:.....Nav

6.1.7. Dati par zemes vienības atzīmēm nav reģistrēti.

6.1.8. Uz zemes vienības ir reģistrētas būves ar kadastra apzīmējumu(-iem):..... Nav

6.1.9. Uz zemes vienības ir pirmsreģistrētas būves ar kadastra apzīmējumu(-iem):..... Nav

6.1.10. Veicot kadastrālo uzmērīšanu apvidū nav konstatētas būves ar kadastra apzīmējumu(-iem):..... Nav

7. Zemes vienības daļas pamatdati

7.1. Dati par zemes vienības daļu nav reģistrēti

8. Zemes vienības, zemes vienības daļas nekustamā īpašuma lietošanas mērķi

8.1. Zemes vienība ar kadastra apzīmējumu84800030432

Nekustamā īpašuma lietošanas mērķis	NLM kods	Kopplatība, ha	Lauksaimniecībā izmantojamā zeme (LIZ)					Mežs	Kritinājs	Purvs	Ūdens objektu zeme			Zeme zem ēkām un pagalmiem	Zeme zem ceļiem	Pārējās zemes	LIZ meliorētās (reģistrācija veikta līdz 31.12.2007)
			Kopā	t. sk. Aranzeme	t. sk. Augļu dārzis	t. sk. Pļava	t. sk. Ganības				Kopā	t. sk. Zeme zem ūdeņiem	t. sk. Zeme zem zivju ūdeņiem				
	Kopā:	10.2	7.74	7.74			2.18			0.28	0.28						
0101 - Zeme, uz kuras galvenā saimnieciskā darbība ir lauksaimniecība	0101	10.2	7.74	7.74			2.18			0.28	0.28						

9. Nekustamā īpašuma objekta apgrūtinājumi

9.1. Zemes vienības kadastra apzīmējums.....84800030432

Kārtas numurs	Apgrūtinājuma kods	Apgrūtinājuma apraksts	Apgrūtinājumam piekritīgā platība	Apgrūtinājuma noteikšanas datums
1	7311020102	no 25 līdz 100 kilometriem garas dabiskas ūdenstececes vides un dabus resursu aizsardzības aizsargjoslas teritorija lauku apvidos	5.21ha	22.10.2024
2	7311050200	lauvas joslas teritorija gar upi	0.28ha	22.10.2024
3	7312030303	eksploatācijas aizsargjoslas teritorija gar valsts vietējiem un pašvaldību autoceļiem lauku apvidos	1.17ha	22.10.2024

19. Nomas pamatdati

19.1. Noma nav reģistrēta

Izdrukas ID: 390002801103	Izdrukas datums: 05.11.2024	1 no 2
---------------------------	-----------------------------	--------

Skaidrojumi:

Nav – Kadastra informācijas sistēmā dati nav reģistrēti; Neregistrē – atbilstoši normatīvajiem aktiem dati netiek reģistrēti

20. Kadastra informācijas sistēmā uzturētās aktuālās vērtības

20.1. Nekustamā īpašuma novērtējums kadastrā:.....7625 EUR

20.2. Nekustamā īpašuma kadastrālā vērtība:.....7625 EUR

20.3. Nekustamā īpašuma objekta kadastrālā vērtība:

20.3.1. Zemes vienība ar kadastra apzīmējumu.....84800030432

Kadastrālā vērtība	Vērtēšanas datums	Mežaudzes vērtība
7625 EUR	04.11.2024	Nav

24. Zemes vienības, zemes vienības daļas kadastrālā uzmērīšana

24.1. Zemes vienība ar kadastra apzīmējumu.....84800030432

24.1.1. Mērmērīšanas metode:.....uzmērīts LKS-92TM

24.1.2. Uzmērīšanas datums:.....11.10.2024

24.1.3. Mērnieks:.....Inga Rieksta

Remtes pagasts

Saldus novads

“ V E C Z A R I Ņ I ”

Zemes kadastra Nr 8480 003 0030

MEŽA INVENTARIZĀCIJA

no 2024. līdz 2043 gadam

Zemes īpašnieks vai tiesiskais valdītājs
Saldus novada pašvaldība

Zemes kopplatība 10.20 ha
Meža zemes platība 2.18 ha

Inventarizācijas veicējs **Viesturs Drukovskis**
mob.tel. 26675951



Kurzemes VM
Saldus M
Remtes apgaita

uzraugāmā teritorija

SIA “ MEŽIERĪCĪBA ”
Rīgā, 2024. gada 15. novembrī
Reģistrācijas Nr 2053-31412

TAKSĀCIJAS APRAKSTS

1

Nogabala nr. / platība	Meža zemes veids meža apsaimniekošanā	Meža tips	Bonitāte	Nogabalu apraksts							Saimnieciskie ieteikumi Izcērtamie apjomi m ³
				mežaudzes stāvs, suga	v e c u m s	a u g s t u m s	c a u r m ē r s	š i k a r k s u m s	koku skaits	Apjoma grupa	

z.v. apzīmējums -84800030432

"VE CZARĪŅI"

1. kvartāls

1	0.49	Mežaudze	Vr	II	8Ba40 2Ba25							
					1.st.Baltaiksnis	40	18	18	14			117
					Baltaiksnis	25	14	13	3			21
					<5% Osis	80	2-5% no audzes krājas			1		
					Kļava	50	2-5% no audzes krājas			1		
					AP - ūdenstilpu(teču), mīrzemju a/erobežojuma josla/ _Mež atjaun.gads -1985							
2	0.57	Mežaudze	Vr	II	9B 1Ba40							
					1.st.Bērzs	40	18	18	15			124
					Baltaiksnis	40	16	16	2			15
					<5% Bīlgzņa	40	2-5% no audzes krājas			1		
					AP - ūdenstilpu(teču), mīrzemju a/erobežojuma josla/ _Mež atjaun.gads -1985							
3	1.12	Mežaudze	Vr	I	8Ba40 2B50							
					1.st.Baltaiksnis	40	19	19	17			148
					Bērzs	50	21	19	4			38
					<5% Bīlgzņa	40	2-5% no audzes krājas			1		
					Ozols	70	<2% no audzes krājas			2		
					AP - ūdenstilpu(teču), mīrzemju a/erobežojuma josla/ _Mež atjaun.gads -1985							

2.18

2.18

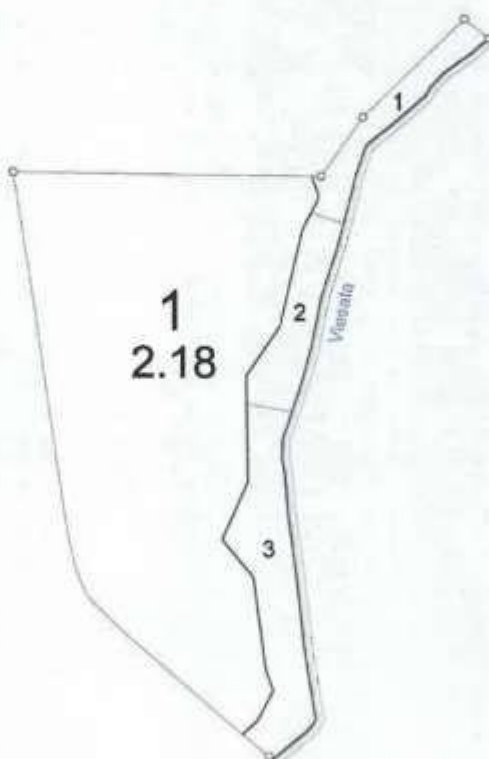
Remtes pagasts
Saldus novads

Īpašums "Veczariņi"

Kadastra apz. 8480 003 0432

Meža zemju plāns

Mērogs 1 : 5 000



LATVIJAS REPUBLIKA

SITUĀCIJAS PLĀNS

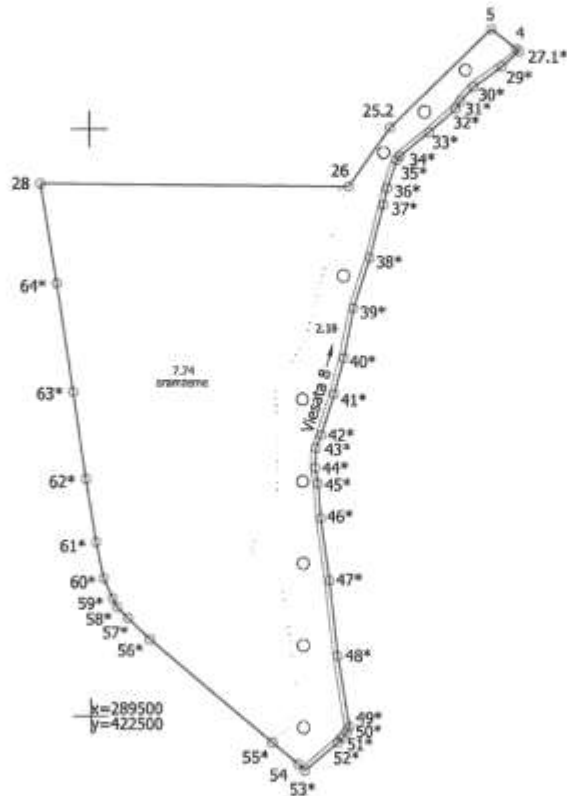
Zemes vienības kadastra apzīmējums: 8480 003 0432

Plānā attēlota informācija atbilstoši situācijai apvidū 2024.gada 11.oktobrī

Plāna mērogs 1: 5000

Zemes vienības platība: 10.20 ha

Zemes vienības platība ha	ZEMES LIETOŠANAS VEIDU EKSPLIKĀCIJA													
	Lauksaimniecībā izmantojamā zeme	tajā skaitā				Meži	Krūmāji	Purvi	Ēdams objektu zeme	tajā skaitā				
		Ararozme	Augļu dārz	Pļavas	Gaiības					zem dārzjiem	zem zīļu dārzjiem	Zeme zem ēkām un pagālnisem	Zeme zem ceļiem	Parējās zemes
10.20	7.74	7.74	-	-	-	2.18	-	-	0.26	0.28	-	-	-	-



Situācijas plāns	84800030432	Plāna mērogs 1: 5000	2.lapa no 2
Mērniece Inga Rieksta sertifikāta Nr.AB0057	Plāns sagatavots atbilstoši Ministru kabineta 2011.gada 27.decembra noteikumiem Nr.1019 "Zemes kadastrālās uzmērīšanas noteikumi"		

TAKSĀCIJAS APRAKSTS

Novads: **Remtes pag.**

Kadastrs: **84800030432**

Kv._nog.: 1-1-0 Plat: 0.49 Taks.g: 2025 Z.kat: Mežaudze AAT: Vēris Bon.: II Aizs.:

Stāvs	Koef. %	Suga	Vecums	Caurmērs, cm	Augstums, m	Šķērsl., m ² /ha	Krāja, m ³ /ha	Krāja, m ³	Biezība, %	Koku.sk./ha
I	85	Baltalksnis	41	18	18	14	117	57	49	550
I	15	Baltalksnis	26	13	14	3	21	10	13	226
						17	137	67	62	776

Kv._nog.: 1-2-0 Plat: 0.57 Taks.g: 2025 Z.kat: Mežaudze AAT: Vēris Bon.: II Aizs.: Aizsargjosias/Ūdenstipju/teču,

Stāvs	Koef. %	Suga	Vecums	Caurmērs, cm	Augstums, m	Šķērsl., m ² /ha	Krāja, m ³ /ha	Krāja, m ³	Biezība, %	Koku.sk./ha
I	89	Bērzs	41	18	18	15	125	71	62	589
I	11	Baltalksnis	41	16	16	2	15	9	8	99
						17	140	80	70	688

Kv._nog.: 1-3-0 Plat: 1.12 Taks.g: 2025 Z.kat: Mežaudze AAT: Vēris Bon.: I Aizs.:

Stāvs	Koef. %	Suga	Vecums	Caurmērs, cm	Augstums, m	Šķērsl., m ² /ha	Krāja, m ³ /ha	Krāja, m ³	Biezība, %	Koku.sk./ha
I	89	Baltalksnis	41	19	19	17	148	166	57	600
I	11	Bērzs	51	19	21	2	19	21	8	71
						19	167	187	65	671

Platība, ha **2.18**

Kopējā krāja, m³: **334.43**

Finansu plūsmas plāns

Saimnieciskā darbība	Platība	Likvidā krāja	Ienākumi	Izdevumi
2025-2029				
Kailcirte - pēc vecuma	1.6	226	10 686	6 791
Stādāmais materiāls	1.6	0	0	0
Atjaunošanas darbs	1.6	0	0	0
Jaunaudžu kopšana	1.6	0	0	0
Administratīvās izmaksas	2.2	0	0	65
Infrastruktūras izmaksas	2.2	0	0	65
Nekustamā īpašuma nodoklis	2.2	0	0	35
Apaļo kokmateriālu vidējā vērtība: 47.28 €/m ³		226	10 686	6 956
Vidējā celma nauda galvenajā cirtē: 17.23 €/m ³				Tinie ienākumi: 3 730 €
Vidējā celma nauda starpcirtē: 0.00 €/m ³				
2030-2034				
Jaunaudžu kopšana	1.6	0	0	258
Administratīvās izmaksas	2.2	0	0	65
Infrastruktūras izmaksas	2.2	0	0	65
Nekustamā īpašuma nodoklis	0.6	0	0	9
Apaļo kokmateriālu vidējā vērtība: 0.00 €/m ³		0	0	397
Vidējā celma nauda galvenajā cirtē: 0.00 €/m ³				Tinie ienākumi: -397 €
Vidējā celma nauda starpcirtē: 0.00 €/m ³				
2035-2039				
Administratīvās izmaksas	2.2	0	0	65
Infrastruktūras izmaksas	2.2	0	0	65
Nekustamā īpašuma nodoklis	0.6	0	0	9
Apaļo kokmateriālu vidējā vērtība: 0.00 €/m ³		0	0	139
Vidējā celma nauda galvenajā cirtē: 0.00 €/m ³				Tinie ienākumi: -139 €
Vidējā celma nauda starpcirtē: 0.00 €/m ³				
2040-2044				
Administratīvās izmaksas	2.2	0	0	65
Infrastruktūras izmaksas	2.2	0	0	65
Nekustamā īpašuma nodoklis	0.6	0	0	9
Apaļo kokmateriālu vidējā vērtība: 0.00 €/m ³		0	0	139
Vidējā celma nauda galvenajā cirtē: 0.00 €/m ³				Tinie ienākumi: -139 €
Vidējā celma nauda starpcirtē: 0.00 €/m ³				
2045-2049				
Administratīvās izmaksas	2.2	0	0	65
Infrastruktūras izmaksas	2.2	0	0	65
Nekustamā īpašuma nodoklis	0.6	0	0	9
Apaļo kokmateriālu vidējā vērtība: 0.00 €/m ³		0	0	139
Vidējā celma nauda galvenajā cirtē: 0.00 €/m ³				Tinie ienākumi: -139 €
Vidējā celma nauda starpcirtē: 0.00 €/m ³				
2050-2054				
Galvenā cirtē - izlases cirtē	0.6	113	7 776	3 376
Administratīvās izmaksas	2.2	0	0	65
Infrastruktūras izmaksas	2.2	0	0	65
Nekustamā īpašuma nodoklis	0.6	0	0	9
Apaļo kokmateriālu vidējā vērtība: 68.81 €/m ³		113	7 776	3 515
Vidējā celma nauda galvenajā cirtē: 38.94 €/m ³				Tinie ienākumi: 4 261 €
Vidējā celma nauda starpcirtē: 0.00 €/m ³				
2055-2059				
Kailcirte - pēc vecuma	1.6	160	7 021	4 813
Stādāmais materiāls	1.6	0	0	0
Atjaunošanas darbs	1.6	0	0	0
Jaunaudžu kopšana	1.6	0	0	0
Administratīvās izmaksas	2.2	0	0	65
Infrastruktūras izmaksas	2.2	0	0	65
Nekustamā īpašuma nodoklis	2.2	0	0	35
Apaļo kokmateriālu vidējā vērtība: 43.88 €/m ³		160	7 021	4 978
Vidējā celma nauda galvenajā cirtē: 13.80 €/m ³				Tinie ienākumi: 2 043 €
Vidējā celma nauda starpcirtē: 0.00 €/m ³				

Finansu plūsmas plāns

Saimnieciskā darbība	Platība	Likvidā krāja	Ienākumi	Izdevumi
2060-2064				
Administratīvās izmaksas	2.2	0	0	65
Infrastruktūras izmaksas	2.2	0	0	65
Nekustamā īpašuma nodoklis	0.6	0	0	9
Āpaļo kokmateriālu vidējā vērtība: 0.00 €/m ³		0	0	139
Vidējā ceļa nauda galvenajā cirtē: 0.00 €/m ³				Tiņš ienākumi: -139 €
Vidējā ceļa nauda starpcirtē: 0.00 €/m ³				
2065-2069				
Jaunaudžu kopšana	1.6	0	0	258
Administratīvās izmaksas	2.2	0	0	65
Infrastruktūras izmaksas	2.2	0	0	65
Nekustamā īpašuma nodoklis	0.6	0	0	9
Āpaļo kokmateriālu vidējā vērtība: 0.00 €/m ³		0	0	397
Vidējā ceļa nauda galvenajā cirtē: 0.00 €/m ³				Tiņš ienākumi: -397 €
Vidējā ceļa nauda starpcirtē: 0.00 €/m ³				
2070-2074				
Administratīvās izmaksas	2.2	0	0	65
Infrastruktūras izmaksas	2.2	0	0	65
Nekustamā īpašuma nodoklis	0.6	0	0	9
Āpaļo kokmateriālu vidējā vērtība: 0.00 €/m ³		0	0	139
Vidējā ceļa nauda galvenajā cirtē: 0.00 €/m ³				Tiņš ienākumi: -139 €
Vidējā ceļa nauda starpcirtē: 0.00 €/m ³				
2075-2079				
Administratīvās izmaksas	2.2	0	0	65
Infrastruktūras izmaksas	2.2	0	0	65
Nekustamā īpašuma nodoklis	0.6	0	0	9
Āpaļo kokmateriālu vidējā vērtība: 0.00 €/m ³		0	0	139
Vidējā ceļa nauda galvenajā cirtē: 0.00 €/m ³				Tiņš ienākumi: -139 €
Vidējā ceļa nauda starpcirtē: 0.00 €/m ³				
2080-2084				
Administratīvās izmaksas	2.2	0	0	65
Infrastruktūras izmaksas	2.2	0	0	65
Nekustamā īpašuma nodoklis	0.6	0	0	9
Āpaļo kokmateriālu vidējā vērtība: 0.00 €/m ³		0	0	139
Vidējā ceļa nauda galvenajā cirtē: 0.00 €/m ³				Tiņš ienākumi: -139 €
Vidējā ceļa nauda starpcirtē: 0.00 €/m ³				
2085-2089				
Administratīvās izmaksas	2.2	0	0	65
Infrastruktūras izmaksas	2.2	0	0	65
Nekustamā īpašuma nodoklis	0.6	0	0	9
Āpaļo kokmateriālu vidējā vērtība: 0.00 €/m ³		0	0	139
Vidējā ceļa nauda galvenajā cirtē: 0.00 €/m ³				Tiņš ienākumi: -139 €
Vidējā ceļa nauda starpcirtē: 0.00 €/m ³				
2090-2094				
Kailcirtē - pēc vecuma	1.6	178	7 849	5 338
Stādāmais materiāls	1.6	0	0	0
Atjaunošanas darbs	1.6	0	0	0
Jaunaudžu kopšana	1.6	0	0	0
Administratīvās izmaksas	2.2	0	0	65
Infrastruktūras izmaksas	2.2	0	0	65
Nekustamā īpašuma nodoklis	2.2	0	0	35
Āpaļo kokmateriālu vidējā vērtība: 44.10 €/m ³		178	7 849	5 503
Vidējā ceļa nauda galvenajā cirtē: 14.11 €/m ³				Tiņš ienākumi: 2 346 €
Vidējā ceļa nauda starpcirtē: 0.00 €/m ³				
2095-2099				
Administratīvās izmaksas	2.2	0	0	65
Infrastruktūras izmaksas	2.2	0	0	65
Nekustamā īpašuma nodoklis	0.6	0	0	9

Finansu plūsmas plāns

Saimnieciskā darbība	Platība	Likvidā krāja	Ienākumi	Izdevumi
Āpaļo kokmateriālu vidējā vērtība: 0.00 €/m ³		0	0	139
Vidējā ceļa nauda <u>galvenajā cīņā</u> : 0.00 €/m ³				Tiņš ienākumi: -139 €
Vidējā ceļa nauda <u>starpcīņā</u> : 0.00 €/m ³				
2100-2104				
Jaunaudžu kopšana	1.6	0	0	258
Administratīvās izmaksas	2.2	0	0	65
Infrastruktūras izmaksas	2.2	0	0	65
Nekustamā īpašuma nodoklis	0.6	0	0	9
Āpaļo kokmateriālu vidējā vērtība: 0.00 €/m ³		0	0	397
Vidējā ceļa nauda <u>galvenajā cīņā</u> : 0.00 €/m ³				Tiņš ienākumi: -397 €
Vidējā ceļa nauda <u>starpcīņā</u> : 0.00 €/m ³				
2105-2109				
Administratīvās izmaksas	2.2	0	0	65
Infrastruktūras izmaksas	2.2	0	0	65
Nekustamā īpašuma nodoklis	0.6	0	0	9
Āpaļo kokmateriālu vidējā vērtība: 0.00 €/m ³		0	0	139
Vidējā ceļa nauda <u>galvenajā cīņā</u> : 0.00 €/m ³				Tiņš ienākumi: -139 €
Vidējā ceļa nauda <u>starpcīņā</u> : 0.00 €/m ³				
2110-2114				
Administratīvās izmaksas	2.2	0	0	65
Infrastruktūras izmaksas	2.2	0	0	65
Nekustamā īpašuma nodoklis	0.6	0	0	9
Āpaļo kokmateriālu vidējā vērtība: 0.00 €/m ³		0	0	139
Vidējā ceļa nauda <u>galvenajā cīņā</u> : 0.00 €/m ³				Tiņš ienākumi: -139 €
Vidējā ceļa nauda <u>starpcīņā</u> : 0.00 €/m ³				
2115-2119				
Administratīvās izmaksas	2.2	0	0	65
Infrastruktūras izmaksas	2.2	0	0	65
Nekustamā īpašuma nodoklis	0.6	0	0	9
Āpaļo kokmateriālu vidējā vērtība: 0.00 €/m ³		0	0	139
Vidējā ceļa nauda <u>galvenajā cīņā</u> : 0.00 €/m ³				Tiņš ienākumi: -139 €
Vidējā ceļa nauda <u>starpcīņā</u> : 0.00 €/m ³				
2120-2124				
Administratīvās izmaksas	2.2	0	0	65
Infrastruktūras izmaksas	2.2	0	0	65
Nekustamā īpašuma nodoklis	0.6	0	0	9
Āpaļo kokmateriālu vidējā vērtība: 0.00 €/m ³		0	0	139
Vidējā ceļa nauda <u>galvenajā cīņā</u> : 0.00 €/m ³				Tiņš ienākumi: -139 €
Vidējā ceļa nauda <u>starpcīņā</u> : 0.00 €/m ³				
Āpaļo kokmateriālu vidējā vērtība: 49.23 €/m ³				
Tiņš ienākumi: 9 382 €	Kopā:	677	33 332	23 950

84800030432

Sortimentu periodu plāns

26.02.2025

Rāmīns pag.

Kadēsts	Kam.	Nog.	A.Nog.	Platība	Suga	Eļļa						Vērtība						
						Rozāns	Vidēja	Tevs	P.Malka	Malka	Kopā	Absūm	Rozāns	Vidēja	Tevs	P.Malka	Malka	Kopā
84900030432		1-1-0		0.49														
2020-2024	Kalcijs - pēc vecuma				Baltakars	0.00	0.88	4.06	0.00	30.90	35.85	3.90	0.00	47.04	217.10	0.00	1.204.73	1.948.81
2025-2029	Kalcijs - pēc vecuma				Baltakars	0.34	8.77	10.83	0.00	33.27	51.21	3.73	19.04	361.91	579.72	0.00	1.386.82	2.340.28
2025-2029	Kalcijs - pēc vecuma				Baltakars	0.00	0.28	1.09	0.00	7.24	8.60	0.80	0.00	14.84	97.91	0.00	306.34	373.88
2025-2029	Kalcijs - pēc vecuma				Baltakars	0.00	0.88	3.44	0.00	28.09	32.21	4.31	0.00	38.08	184.02	0.00	1.168.81	1.395.38
84900030432		1-2-0		0.57														
2020-2024	Galvenā oīta - izņem oīta				Bāns	6.30	10.04	24.40	39.40	17.03	97.88	8.07	693.07	1.104.24	2.439.71	2.108.17	727.31	7.072.81
2020-2024	Galvenā oīta - izņem oīta				Baltakars	0.58	2.88	3.71	0.00	7.70	14.87	1.05	31.19	153.99	198.37	0.00	319.64	703.20
84900030432		1-3-0		1.12														
2025-2029	Kalcijs - pēc vecuma				Bāns	0.28	0.68	3.15	11.18	3.94	18.91	1.40	39.03	74.99	315.13	667.91	151.29	1.167.28
2025-2029	Kalcijs - pēc vecuma				Baltakars	0.00	8.58	19.56	0.00	102.07	128.21	12.88	0.00	302.51	1.046.11	0.00	4.235.53	5.034.15
2020-2024	Kalcijs - pēc vecuma				Baltakars	0.00	8.62	25.21	0.00	106.19	142.03	14.31	0.00	461.38	1.340.95	0.00	4.489.99	6.303.22
2025-2029	Kalcijs - pēc vecuma				Baltakars	1.55	22.75	32.24	0.00	91.11	147.85	10.88	82.83	1.216.06	1.725.28	0.00	3.786.96	6.609.64