



Skats uz zemes vienību ar kadastra apzīmējumu 8444 002 0218



Skats uz zemes vienību ar kadastra apzīmējumu 8444 002 0218



Skats uz zemes vienību ar kadastra apzīmējumu 8444 002 0218



Skats uz zemes vienību ar kadastra apzīmējumu 8444 002 0218



Autoceļš A9 Rīga - Liepāja

## Nodalījuma noraksts

**Kurzemes rajona tiesa**

**Blīdenes pagasta zemesgrāmatas nodalījums Nr. 100000937676**

**Kadastra numurs: 84440020218**

**Nosaukums: Aiz Zvaņiem**

**Blīdenes pag., Saldus nov.**

I daļas 1.iedaļa Nekustams īpašums, servitūti un reālnastas, pievienotie zemes gabali	Domājamā daļa	Platība, lielums
1.1. Zemes vienība (kadastra apzīmējums 84440020218). <i>Žurn. Nr. 300008144014, lēmums 20.12.2024., tiesnese Elga Guitāne</i>		8.22 ha
II daļas 1.iedaļa Nekustama īpašuma īpašnieks, īpašumtiesību pamats	Domājamā daļa	Summa
1.1. Īpašnieks: Saldus novada pašvaldība, reģistrācijas numurs 90009114646.	1	
1.2. Pamats: Saldus novada pašvaldības 2024.gada 17.decembra uzziņa Nr. 4-26/5214. <i>Žurn. Nr. 300008144014, lēmums 20.12.2024., tiesnese Elga Guitāne</i>		

*Citu ierakstu daļās un iedaļās nav.*

*Informācija par apgnūtinājumiem, kas attiecas uz īpaši aizsargājamām dabas teritorijām vai mikroļģegumiem – pieejama dabas datu pārvaldības sistēmā OZOLS <https://ozols.gov.lv/pub>*

Informācijas prasītājs: Ina Vītola (e-lug). Pieprasījums izdarīts 27.12.2024 10:24:24.

Piezīme. Saskaņā ar Eiropas Parlamenta un Padomes 2016.gada 27.apriļa Regulu Nr.2016/679 par fizisku personu aizsardzību attiecībā uz personas datu apstrādi un šādu datu brīvu apriti un ar ko atceļ Direktīvu 95/46/EK (Vispārīgā datu aizsardzības regula) katrs informācijas pieprasījums no datubāzes tiek reģistrēts.

LATVIJAS REPUBLIKA

## ZEMES ROBEŽU PLĀNS

Zemes vienības kadastra apzīmējums: 8444 002 0218

Plāns izgatavots pamatojoties uz Brocēnu novada domes 2006.gada 17.septembra lēmumu (sēdes protokols Nr.15. 4.§) "Par pašvaldībai piederošo un piekritošo lauku zemju izvērtēšanu".

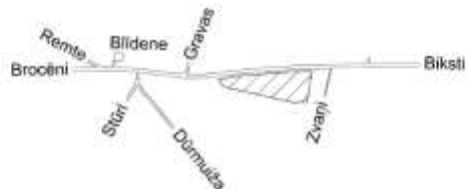
Robežas noteiktas 2024.gada 9.oktobrī

Plāna mērogs 1: 5000

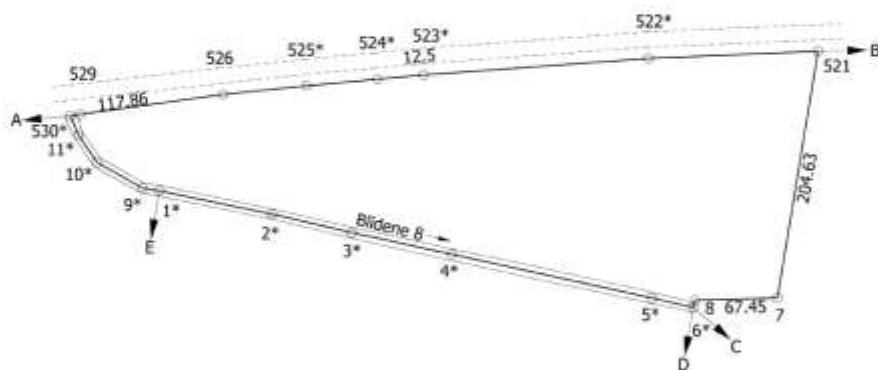
Zemes vienības platība: 8.22 ha

ZEMES VIENĪBA UZMĒRĪTA  
LKS-92 TM  
Mēroga koeficients: 0.999665

ZEMES VIENĪBAS IZVIETOJUMA SHĒMA



x=279000  
y=427028



Robežojošo zemes vienību saraksts:  
no A līdz B : 84440020282 - Autoceļš A9  
no B līdz C : 84440020100 - "Zvaņi"  
no C līdz D : 84440020010 - "Lidumi"  
no D līdz E : 84440020108 - "Svešnieki"  
no E līdz A : 84440020174 - Lācīši

Zemes vienības platība: 8,22 ha

Zemes robežu plāns	84440020218	Plāna mērogs 1: 5000	2.lapa no 2
Mērniece Inga Rieksta sertifikāta Nr.AB0057	Plāns sagatavots atbilstoši Ministru kabineta 2011.gada 27.decembra noteikumiem Nr.1019 "Zemes kadastrālās uzmērīšanas noteikumi"		

# LATVIJAS REPUBLIKA

## APGRŪTINĀJUMU PLĀNS

Zemes vienības kadastra apzīmējums: 8444 002 0218

### Apgrūtinājumu saraksts:

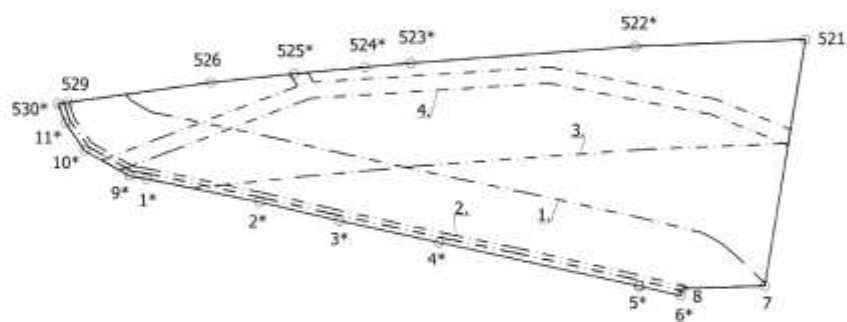
1.	7311020102 - no 25 līdz 100 kilometriem garas dabiskas ūdenstece vides un dabas resursu aizsardzības aizsargjoslas teritorija lauku apvidos (Blīdene) - 2.74 ha
2.	7311050200 - tauvas joslas teritorija gar Blīdenes upi - 0.22 ha
3.	7312030301 - ekspluatācijas aizsargjoslas teritorija gar valsts galvenajiem autoceļiem lauku apvidos (Autoceļš A9) - 4.83 ha
4.	7312050101 - ekspluatācijas aizsargjoslas teritorija gar elektrisko tīklu gaisvadu līniju ārpus pilsētām un ciemiem ar nominālo spriegumu līdz 20 kilovoltiem - 0.76 ha

Plānā attēlota informācija par apgrūtinājumiem 2024.gada 11.oktobrī

Plāna mērogs 1: 5000

Zemes vienības platība: 8.22 ha

x=279000  
y=427028



Apgrūtinājumu plāns

84440020218

Plāna mērogs 1: 5000

2.lapa no 2

Mērniece Inga Rieksta  
sertifikāta Nr.AB0057

Plāns sagatavots atbilstoši Ministru kabineta 2011.gada 27.decembra noteikumiem  
Nr.1019 "Zemes kadastrālās uzmērīšanas noteikumi"



Valsts zemes dienests

## Informatīvā izdruka no Kadastra informācijas sistēmas teksta datiem

### Īpašums

Kadastra numurs	Nosaukums	Platība	Zemesgrāmatas nodalījuma numurs	Zemesgrāmatas apakšnodalījuma numurs	Administratīvā teritorija
84440020218	Aiz Zvaņiem	8.22 ha	100000937676	-	Blīdenes pagasts, Saldus novads

### Kadastrālās vērtības

Vērtības veids	Vērtība (EUR)	Vērtības noteikšanas datums	Piezīmes
Fiskālā kadastrālā vērtība	5769	01.01.2025	Kadastrālo vērtību bāze ar atskaiti uz 2012.gadu un 2013.gadu
Universālā kadastrālā vērtība	33129	01.01.2025	Kadastrālo vērtību bāze ar atskaiti uz 2022.gadu (piemērots KV samazinošais koef. 0.8)
Fiskālais īpašuma novērtējums Kadastrā	5769	01.01.2025	Kadastrālo vērtību bāze ar atskaiti uz 2012.gadu un 2013.gadu . Kadastrālās vērtības un nekustamā īpašuma sastāvā esošās mežaudzes vērtības summa
Universālais īpašuma novērtējums Kadastrā	33129	01.01.2025	Kadastrālo vērtību bāze ar atskaiti uz 2022.gadu (piemērots KV samazinošais koef. 0.8) . Kadastrālās vērtības un nekustamā īpašuma sastāvā esošās mežaudzes vērtības summa

### Īpašuma sastāvs

#### Zemes vienības

Kadastra apzīmējums	Dzīvokļu īpašumos nesadalītās domājāmās daļas	Adrese
84440020218	1/1	-

Nekustamā īpašuma objekta platība:	8.2200
Nekustamā īpašuma objekta platības mērvienība:	ha
Statuss:	nekustamais īpašums
Vidējais LIZ kvalitātes novērtējums ballēs:	45

#### Kadastrālās vērtības

Vērtības veids	Vērtība (EUR)	Vērtības noteikšanas datums	Piezīmes
Fiskālā kadastrālā vērtība	5769	01.01.2025	Kadastrālo vērtību bāze ar atskaiti uz 2012.gadu un 2013.gadu
Universālā kadastrālā vērtība	33129	01.02.2025	Kadastrālo vērtību bāze ar atskaiti uz 2022.gadu (piemērots KV samazinošais koef. 0.8)

#### Zemes vienības platības sadalījums pa lietošanas veidiem

Platība:	8.2200
Platības mērvienība:	ha
Lauksaimniecībā izmantojamās zemes platība:	7.9800
t.sk. Aramzemes platība:	7.9800
t.sk. Augļu dārzu platība:	0.0000
t.sk. Pļavu platība:	0.0000

t.sk. Ganību platība:	0.0000
no tām meliorētā lauksaimniecībā izmantojamā zeme:	0.0000
Mežu platība:	0.0000
t.sk. Jaunaudzes platība:	0.0000
Krūmāju platība:	0.0000
Purvu platība:	0.0000
Ūdens objektu zeme:	0.2400
t.sk. Zeme zem ūdeņiem:	0.2400
t.sk. Zeme zem zivju dīķiem:	0.0000
Zemes zem ēkām platība:	0.0000
Zemes zem ceļiem platība:	0.0000
Pārējās zemes platība:	0.0000

**Lietošanas mērķi**

Mērķis	Kods	Platība	Platības mērvienība
Zeme, uz kuras galvenā saimnieciskā darbība ir lauksaimniecība	0101	8.2200	ha

**Aprūtinājumi**

Nr.	Reģistrācijas datums	Tips	Apraksts	Platība	Mērv.
-	01.02.2025	8317010100	Dzīvojamās apbūves zemei izvērtējamo aprūtinājumu pārklājuma teritorija zemes kadastrālās vērtības aprēķinam	4.8336	ha
-	01.02.2025	7311041000	Ūdensnotekas (ūdensteču regulēta posma un speciāli raktas gultnes), kā arī uz tās esošas hidrotehniskas būves un ierīces ekspluatācijas aizsargjoslas teritorija lauksaimniecībā izmantojamās zemēs	0.5423	ha
-	01.02.2025	8317030100	Lauku zemei izvērtējamo aprūtinājumu pārklājuma teritorija zemes kadastrālās vērtības aprēķinam	0.7569	ha
-	01.02.2025	7311020103	no 10 līdz 25 kilometriem garas dabiskas ūdenstececes vides un dabas resursu aizsardzības aizsargjoslas teritorija lauku apvidos	2.9144	ha
-	01.02.2025	7312050101	ekspluatācijas aizsargjoslas teritorija gar elektrisko tīklu gaisvadu līniju ārpus pilsētām un celiem ar nominālo spriegumu līdz 20 kilovoltiem	0.7569	ha
-	01.02.2025	7312030301	ekspluatācijas aizsargjoslas teritorija gar valsts galvenajiem autoceļiem lauku apvidos	4.8336	ha

**Īpašnieki**

Personas kods / reģ. nr.	Vārds, uzvārds / Nosaukums	Domājamās daļas	Personas statuss	Īpašuma kad. nr. / būves kad. apz.	Adrese
90009114646	Saldus novada pašvaldība	1/1	pašvaldība	84440020218	Strīku iela 3, Saldus, Saldus nov., LV-3801

Šai informācijai ir tikai informatīvs raksturs un tai nav juridiska spēka.



## Kartes skata izdrukā



### Saturs

<b>Pilsētas</b>	<b>Inženierbūves (punkti) KK</b>	<b>Ēkas KK</b>
Valsts pilsēta	Uzņēmuma inženierbūve (punkts)	Uzņēmuma ēka
Novada pilsēta	Vektorizēta inženierbūve (punkts)	Vektorizēta ēka
Novadi	Uzņēmuma pazemes inženierbūve (punkts)	Uzņēmuma pazemes ēka
Pagasti	Vektorizēta pazemes inženierbūve (punkts)	Vektorizēta pazemes būve
Ciemi	<b>Inženierbūves (līnijas) KK</b>	Ceļa servitūta teritorijas KK
Latvijas Republikas teritorija	Uzņēmuma inženierbūve (līnija)	Ēku servitūta teritorijas KK
<b>Galveno ceļu viduslīnijas</b>	Vektorizēta inženierbūve (līnija)	Ūdens lietošanas servitūta teritorija KK
Valsts galvenais autoceļš	Uzņēmuma pazemes inženierbūve (līnija)	Zemes vienības daļas KK
Valsts pirmās šķiras autoceļš	Vektorizēta pazemes inženierbūve (līnija)	<b>Zemes vienības KK</b>
Valsts otrās šķiras autoceļš	<b>Inženierbūves (laukumi) KK</b>	Uzņēmuma zemes vienība
<b>Ielas un ceļi</b>	Uzņēmuma inženierbūve (laukums)	Ierādīta zemes vienība
Pašvaldības ceļš	Vektorizēta inženierbūve (laukums)	Projektēta zemes vienība
Iela	Uzņēmuma pazemes inženierbūve (laukums)	
	Vektorizēta pazemes inženierbūve (laukums)	

Šai izdrukai ir tikai informatīvs raksturs un tai nav juridiska spēka.

### Autortiesības

Ortofotokarte mērogā 1:10 000 (Autors: © Latvijas Ģeotelpiskās informācijas aģentūra, 2013-2022)  
 Nekustamā īpašuma valsts kadastra informācijas sistēmas dati, 2025.gads  
 Valsts adrešu reģistra informācijas sistēmas dati, 2025.gads

## Kadastra informācija par zemes vienības reģistrāciju/aktualizāciju un tās vērtību

### 1. Kadastra objekta identifikators

1.1. Zemes vienības kadastra apzīmējums:..... **84440020218**

1.2. Nekustamā īpašuma kadastra numurs:..... 84440020218

### 6. Zemes vienības pamatdati

6.1. Zemes vienība ar kadastra apzīmējumu... .. 84440020218

6.1.1. Adrese:..... Nav

6.1.2. Zemes vienības statuss:..... pašvaldībai piekritīgā zeme

6.1.3. Zemes vienības platība:..... 8.22ha

6.1.4. Zemes vienības platības sadalījums pa lietošanas veidiem ha:

Lauksaimniecībā izmantojamā zeme (LIZ)					Mežs	Krūmājs	Purvs	Īdens objektu zeme			Zeme zem ēkām un pagalmiem	Zeme zem ceļiem	Pārējās zemes	LIZ meliorētās (reģistrācija veikta līdz 31.12.2007)
Kopā	t. sk. Aramzeme	t. sk. Augļu dārz	t. sk. Pļava	t. sk. Gaiņības				Kopā	t. sk. Zeme zem ūdeņiem	t. sk. Zeme zem zivju dīķiem				
7.98	7.98							0.24	0.24					

6.1.5. Zemes vienības vidējais LIZ kvalitātes novērtējums ballēs:..... 45

6.1.6. Jaunaudzes platība:..... Nav

6.1.7. Dati par zemes vienības atzīmēm nav reģistrēti.

6.1.8. Uz zemes vienības ir reģistrētas būves ar kadastra apzīmējumu(-iem):..... Nav

6.1.9. Uz zemes vienības ir pirmsreģistrētas būves ar kadastra apzīmējumu(-iem):..... Nav

6.1.10. Veicot kadastrālo uzmērīšanu apvidū nav konstatētas būves ar kadastra apzīmējumu(-iem):..... Nav

### 7. Zemes vienības daļas pamatdati

7.1. Dati par zemes vienības daļu nav reģistrēti

### 8. Zemes vienības, zemes vienības daļas nekustamā īpašuma lietošanas mērķi

8.1. Zemes vienība ar kadastra apzīmējumu... .. 84440020218

Nekustamā īpašuma lietošanas mērķis	NLM kods	Kopplatība, ha	Lauksaimniecībā izmantojamā zeme (LIZ)				Mežs	Krūmājs	Purvs	Īdens objektu zeme			Zeme zem ēkām un pagalmiem	Zeme zem ceļiem	Pārējās zemes	LIZ meliorētās (reģistrācija veikta līdz 31.12.2007)
			Kopā	t. sk. Aram zeme	t. sk. Augļu dārz	t. sk. Pļava				t. sk. Gaiņības	Kopā	t. sk. Zeme zem ūdeņiem				
	<b>Kopā:</b>	<b>8.22</b>	<b>7.98</b>	<b>7.98</b>					<b>0.24</b>	<b>0.24</b>						
0101 - Zeme, uz kuras galvenā saimnieciskā darbība ir lauksaimniecība	<b>0101</b>	8.22	7.98	7.98					0.24	0.24						

### 9. Nekustamā īpašuma objekta aprūtinājumi

9.1. Zemes vienības kadastra apzīmējums... .. 84440020218

Kārtas numurs	Aprūtinājuma kods	Aprūtinājuma apraksts	Aprūtinājumu piekritīgā platība	Aprūtinājuma noteikšanas datums
1	7311020102	no 25 līdz 100 kilometriem garas dabiskas ūdensteces vides un dabas resursu aizsardzības aizsargjoslas teritorija lauku apvidos	2.74ha	11.10.2024
2	7311050200	lauvas joslas teritorija gar upi	0.22ha	11.10.2024
3	7312030301	eksploatacijas aizsargjoslas teritorija gar valsts galvenajiem autoceļiem lauku apvidos	4.83ha	11.10.2024
4	7312050101	eksploatacijas aizsargjoslas teritorija gar elektrisko tīklu gaisvadu līniju ārpus pilsētām un ciemiem ar nominālo spriegumu līdz 20 kilovoltiem	0.76ha	11.10.2024

### 19. Nomas pamatdati

19.1. Noma nav reģistrēta

Izdrukas ID: 390002803466	Izdrukas datums: 13.11.2024	1 no 2
---------------------------	-----------------------------	--------

Skaidrojumi:

Nav - Kadastra informācijas sistēmā dati nav reģistrēti; Neregistrē - atbilstoši normatīvajiem aktiem dati netiek reģistrēti

**20. Kadastra informācijas sistēmā uzturētās aktuālās vērtības**

- 20.1. Nekustamā īpašuma novērtējums kadastrā: ... 5769 EUR  
20.2. Nekustamā īpašuma kadastrālā vērtība: ... 5769 EUR  
20.3. Nekustamā īpašuma objekta kadastrālā vērtība:  
20.3.1. Zemes vienība ar kadastra apzīmējumu ... 84440020218

Kadastrālā vērtība	Vērtēšanas datums	Mežaudzes vērtība
5769 EUR	13.11.2024	Nav

**24. Zemes vienības, zemes vienības daļas kadastrālā uzmērīšana**

- 24.1. Zemes vienība ar kadastra apzīmējumu ... 84440020218  
24.1.1. Mērniecības metode: ... uzmērīts LKS-92TM  
24.1.2. Uzmērīšanas datums: ... 11.10.2024  
24.1.3. Mērnieks: ... Inga Ricksta