

LR VZD VIDZEMES REĢIONĀLĀ NODAĻA

BŪVES
TEHNISKĀS INVENTARIZĀCIJAS LIETA

Numurs: 94010010618001-01

Lapu skaits: 7

BŪVES KADASTRA APZĪMĒJUMS

94010010618001

Pasts

(Būves nosaukums)

ADRESE:

Valkas raj.

Valka

Semināra iela 15

VALSTS ZEMES DIENESTA
VIDZEMES REĢIONĀLĀS NODAĻAS

Nekustamā īpašuma lieta Nr. 116
atsavināšanas aizliegumi un cita veida
aizliegumi nav reģistrēti

Atzīme par atsavināšanas aizliegumu vai apgrūtinājumu

A.Indusa

(Pamatojums)

(Vārds, Uzvārds)

(Paraksts)

Tehniskās inventarizācijas izpildītāji:

Izpildes datums: 05.02.2004

Inese Zaula

(Paraksts)

Tehniskās inventarizācijas darba pārbaudītājs:

Pārbaudes datums: 05.02.2004

Aida Indusa

(Paraksts)

Reģionālās nodaļas vadītājs (pilnvarotā persona)

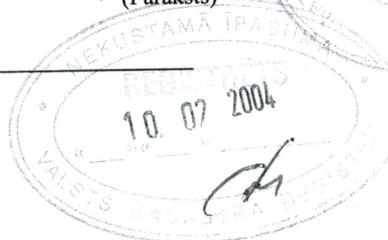
Lāsma Engere

(Vārds, Uzvārds)

(Paraksts)

Datums: 2004. gada "11." 02.

Atzīme par reģistrāciju NĪVKR



Z.V.

Z.V.

INFORMĀCIJA PAR PASŪTĪJUMU

Tehniskās inventarizācijas veids: Būves pilna atkārtotā tehniskā inventarizācija
Tehniskās inventarizācijas pasūtītāji: LATVIJAS PASTS BO VAS
Iesniegtie dokumenti:

Nr. 68885 Pasūtījuma pieteikums
 02.02.2004 Valkas pasts

Nr. 312 Zemesgrāmatuaktsvaizemesgrāmatunodaļaszināparīpašumiem,īpašum:
 tiesības uz kuriem ir nostiprinātas zemesgrāmatā
 17.06.1999 Zemesgrāmatu nodaļas tiesnese S.Drejja
 Zemes robežu plāns mērogā 1:500
 06.03.2001 Nekustamā īpašuma valsts kadastra reģistrs

INFORMĀCIJA PAR BŪVI

Būves galvenais izmantošanas veids:	1241	Sakaru ēkas, stacijas, termināļi un ar tām saistītās ēkas
Kapitalitātes grupa	III	
Apbūves laukums	264.8	(apbūves laukuma kv.m.)
Būvtilpums	1970	(kub.m.)
Stāvu skaits		
Virszemes:	2	
Pazemes:	1	
Telpu grupu skaits	3	
Dzīvokļu skaits	0	
Pēdējās apsekošanas datums:	05.02.2004	
Ekspluatācijas uzsākšanas gads:	1910	
Ekspluatācijā pieņemšanas gads:		
Konstruktīvo elementu apraksts:		
Pamati	Laukakmeņu mūris	pilnīgi apmierinošs
Ārsienas	Ķieģeļu mūris	ar apmetumu-pilnīgi apmierinošs
Pārsegumi	Koks	apmierinošs
Jumts	Azbestcements loksnes	daļēji apmierinošs
Fiziskais nolietojums (%):	25	

Būves labiekārtojums:

Elektroapgāde
 Kanalizācija
 Tualetes telpa

Centrālā apkure
 Aukstā ūdens apgāde

Patvaļīgās būvniecības pazīmes: - NAV

BŪVES EKSPLIKĀCIJA

Kopējā platība (kv.m.):	438.6
Lietderīgā platība (kv.m.):	438.6
Nedzīvojamo telpu platība (kv.m.):	438.6
Nedzīvojamo iekštelpu platība (kv.m.):	438.6

TĒLPU GRUPAS EKSPLIKĀCIJA

Telpu grupas Nr.	Adreses Nr.	Telpu grupas nosaukums	Telpu grupas kopējā platība (kv.m.)
001		Pasts	206.8
002		Pasts	199.2
003		Neapdzīvojama telpa	32.6

Telpu grupas numurs	Adreses numurs	Telpu grupas izmantošanas veids
001		1241 Sakaru, stacijas, termināla telpu grupa

Stāvs	Telpas Nr.	Telpas nosaukums	Telpas platība (kv.m.)		Telpas augstums	Patvaļīgās būvniecības pazīmes
			Nedzīvojamā iekštelpa	Nedzīvojamā ārtelpa		
1	1	Valkas 1 SN	37.9		3.90	
1	2	Klientu zāle	45.4		3.90	
1	3	Vējtveris	3.1		3.90	
1	4	Gaitenis	8.4		3.90	
1	5	Šķīrotava	18.4		3.90	
1	6	Noliktava	3.4		3.90	
1	7	Šķīrotava	53.2		3.90	
1	8	Kase	8.6		3.90	
1	9	Kase	3.2		3.90	
1	10	Gaitenis	6.0		3.90	
1	11	Vējtveris	2.1		3.90	
1	12	Gaitenis	10.1		3.90	
1	13	Tualete	2.3		3.90	
1	14	Sienas skapis	0.6		3.90	
1	15	Noliktava	2.0		3.90	
1	16	Gaitenis	2.1		3.90	
Kopā			206.8	0.0		
Nedzīvojamo telpu platība (kv.m.)				206.8		

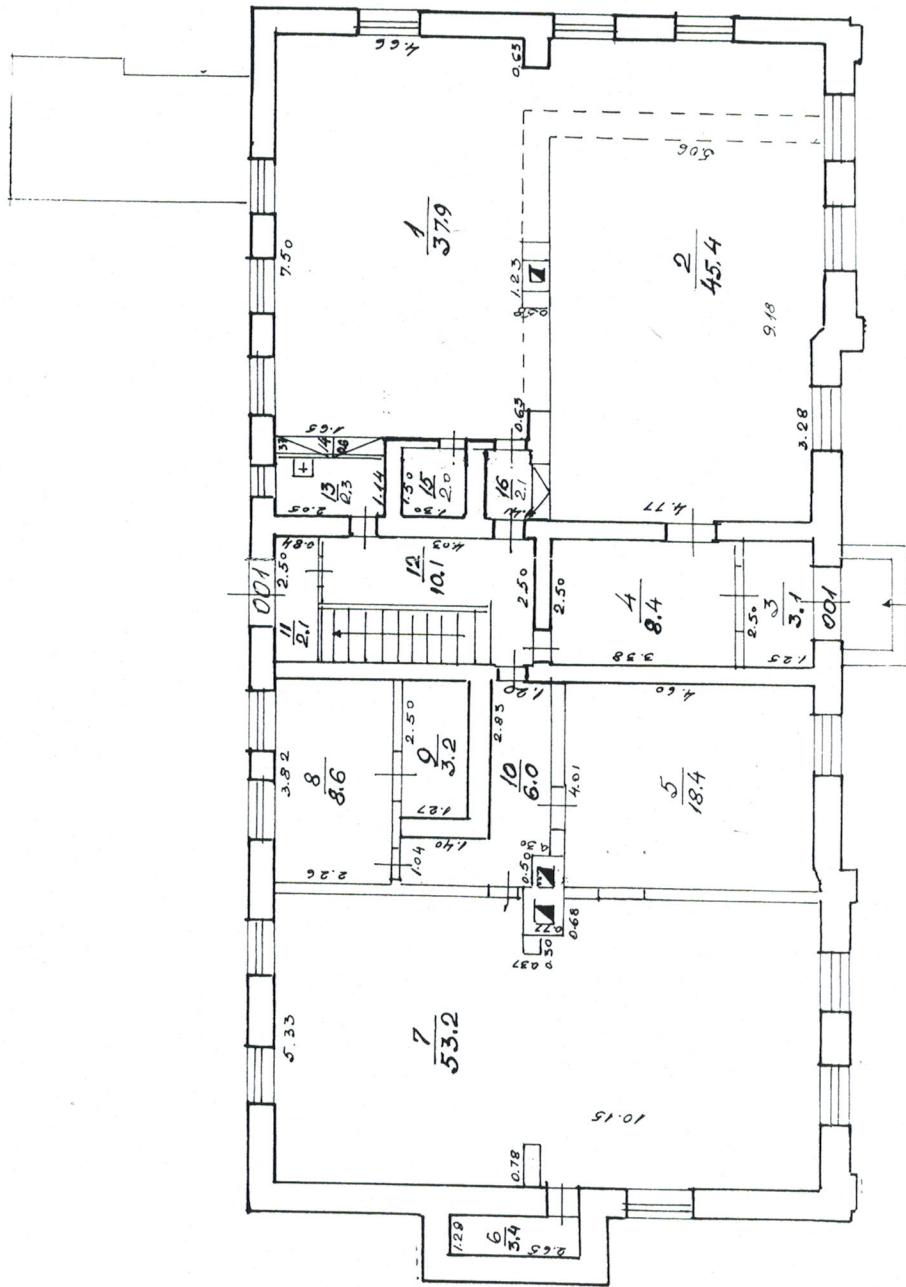
Telpu grupas numurs	Adreses numurs	Telpu grupas izmantošanas veids
002		1241 Sakaru, stacijas, termināla telpu grupa

Stāvs	Telpas Nr.	Telpas nosaukums	Telpas platība (kv.m.)		Telpas augstums	Patvaļīgās būvniecības pazīmes
			Nedzīvojamā iekštelpa	Nedzīvojamā ārtelpa		

2	1	Kabinets	13.6	2.75
2	2	Kabinets	6.6	2.75
2	3	Kabinets	13.5	2.75
2	4	Tualete	2.3	2.75
2	5	Priekštelpa	1.0	2.75
2	6	Kabinets	15.8	2.75
2	7	Gaitenis	10.3	2.75
2	8	Kabinets	13.6	2.75
2	9	Kabinets	32.2	2.75
2	10	Kabinets	13.4	2.75
2	11	Kāpņu telpa	12.1	2.75
2	12	Kabinets	25.1	2.75
2	13	Noliktava	7.1	2.75
2	14	Kabinets	8.0	2.75
2	15	Kabinets	14.8	2.75
2	16	Gaitenis	9.8	2.75
Kopā			199.2	0.0
Nedzīvojamo telpu platība (kv.m.)				199.2

Telpu grupas numurs		Adreses numurs	Telpu grupas izmantošanas veids			
003			1241 Sakaru, stacijas, termināla telpu grupa			
Stāvs	Telpas Nr.	Telpas nosaukums	Telpas platība (kv.m.)		Telpas augstums	Patvaļīgās būvniecības pazīmes
			Nedzīvojamā iekštelpa	Nedzīvojamā ārtelpa		
-1	1	Pagrabs	8.2		2.45	
-1	2	Gaitenis	2.9		2.45	
-1	3	Pagrabs	15.7		2.45	
-1	4	Kāpņu telpa	5.8		2.45	
Kopā			32.6		0.0	
Nedzīvojamo telpu platība (kv.m.)					32.6	

BŪVES 1. STĀVA PLĀNA SHĒMA



BŪVES 2. STĀVA PLĀNA SHĒMA

