

LR VZD LIELRĪGAS REĢIONĀLĀ NODAĻA

BŪVES  
TEHNISKĀS INVENTARIZĀCIJAS LIETA

Numurs: 01000830162001-02

Lapu skaits: \_\_\_\_\_

BŪVES KADASTRA APZĪMĒJUMS

01000830162001

Dzīvojamā ēka  
(Būves nosaukums)

ADRESE: Rīga  
Robežu iela 24

Atzīme par atsavināšanas aizliegumu vai apgrūtinājumu

NAO  
(Pamatojums)

G. Krūmiņa  
(Vārds, Uzvārds)

[Paraksts]  
(Paraksts)

Tehniskās inventarizācijas izpildītāji:

Izpildes datums: 04.02.2004

Gunta Krūmiņa

(Paraksts)

Tehniskās inventarizācijas darba pārbaudītājs:

Pārbaudes datums: 04.02.2004

Gita Meiere

(Paraksts)

Reģionālās nodaļas vadītājs (pilnvarotā persona)

VZD Lielrīgas reģionālās nodaļas  
PIP Būvju tehniskās inventarizācijas  
darbu pārbaudītāja  
Māriņa Jansone  
(Vārds, Uzvārds)

[Paraksts]  
(Paraksts)

Datums: \_\_\_\_\_ gada " " \_\_\_\_\_

Atzīme par reģistrāciju NĪVKR

Z.V.



## INFORMĀCIJA PAR PASŪTĪJUMU

**Tehniskās inventarizācijas veids:** Būves pilna atkārtotā tehniskā inventarizācija  
**Tehniskās inventarizācijas pasūtītāji:** Rīgas pilsētas valsts un pašvaldības dzīvojamo māju privatizācijas komisija

**Iesniegtie dokumenti:**

Nr. 26311

Pasūtījuma pieteikums  
 28.01.2004 Rīgas dzīvojamo māju privatizācijas komisija

## INFORMĀCIJA PAR BŪVI

|  |                                       |                         |
|--|---------------------------------------|-------------------------|
| <b>Būves galvenais izmantošanas veids:</b> | 1122 Triju vai vairāku dzīvokļu mājas |                         |
| <b>Kapitalitātes grupa</b>                 | IV                                    |                         |
| <b>Apbūves laukums</b>                     | 135.7                                 | (apbūves laukuma kv.m.) |
| <b>Būvtilpums</b>                          | 818                                   | (kub.m.)                |
| <b>Stāvu skaits</b>                        | 2                                     |                         |
| <b>Virszemes:</b>                          | 0                                     |                         |
| <b>Pazemes:</b>                            | 13                                    |                         |
| <b>Telpu grupu skaits</b>                  | 8                                     |                         |
| <b>Dzīvokļu skaits</b>                     | 8                                     |                         |
| <b>Pēdējās apsekošanas datums:</b>         | 08.07.2001                            |                         |
| <b>Eksploatācijas uzsākšanas gads:</b>     | 1913                                  |                         |
| <b>Eksploatācijā pieņemšanas gads:</b>     |                                       |                         |
| <b>Konstruktīvo elementu apraksts:</b>     |                                       |                         |
| <b>Pamati</b>                              | Ķieģeļu mūris                         |                         |
| <b>Ārsienas</b>                            | Koks                                  |                         |
| <b>Pārsegumi</b>                           | Koks                                  |                         |
| <b>Jumts</b>                               | Metāla loksnes                        |                         |
| <b>Fiziskais nolietojums (%):</b>          | 65                                    |                         |

**Būves labiekārtojums:**

Elektroapgāde

Aukstā ūdens apgāde

Kanalizācija

Vietējā krāsns apkure

Gāzes apgāde

Tualetes telpa

3

**Patvaļīgās būvniecības pazīmes:** - NAV

## BŪVES EKSPLIKĀCIJA

|   |       |
|---|-------|
| <b>Kopējā platība (kv.m.):</b>          | 216.9 |
| <b>Lietderīgā platība (kv.m.):</b>      | 193.4 |
| <b>Dzīvokļu kopējā platība (kv.m.):</b> | 193.4 |
| <b>Dzīvokļu platība (kv.m.):</b>        | 193.4 |
| <b>Dzīvojamā platība (kv.m.):</b>       | 129.5 |

Būves kadastra apzīmējums: 01000830162001

Izdrukas datums: 04.02.2004

Lapa Nr. 2 no 7



|   |      |
|---|------|
| Dzīvokļu palīgtelpu platība (kv.m.):      | 63.9 |
| Koplietošanas palīgtelpu platība (kv.m.): | 23.5 |
| Koplietošanas iekštelpu platība (kv.m.):  | 23.5 |

### TELPU GRUPAS EKSPLIKĀCIJA

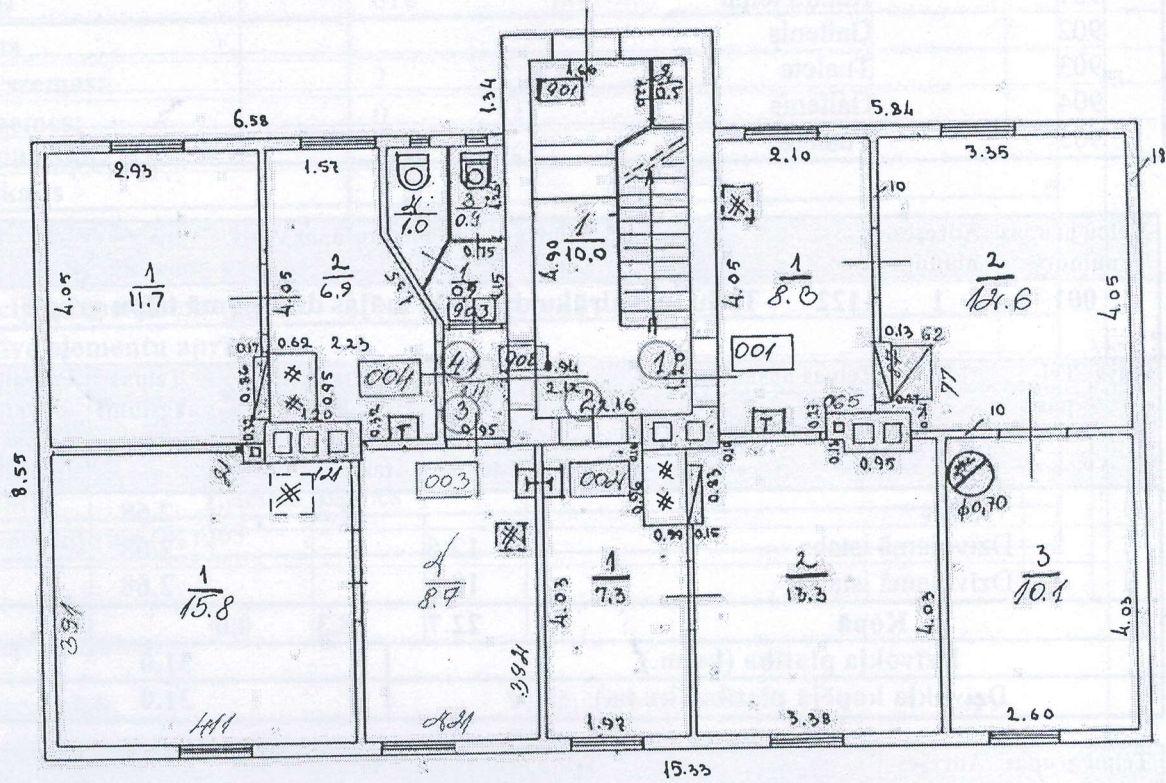
| Telpu grupas Nr. | Adreses Nr. | Telpu grupas nosaukums | Telpu grupas kopējā platība (kv.m.) |
|------------------|-------------|------------------------|-------------------------------------|
| 001              | 1           | Dzīvojamā              | 31.0                                |
| 002              | 2           | Dzīvojamā              | 20.6                                |
| 003              | 3           | Dzīvojamā              | 24.5                                |
| 004              | 4           | Dzīvojamā              | 18.6                                |
| 005              | 5           | Dzīvojamā              | 31.1                                |
| 006              | 6           | Dzīvojamā              | 23.3                                |
| 007              | 7           | Dzīvojamā              | 24.4                                |
| 008              | 8           | Dzīvojamā              | 19.9                                |
| 901              |             | Kāpņu telpa            | 15.3                                |
| 902              |             | Gaitenis               | 1.4                                 |
| 903              |             | Tualete                | 2.8                                 |
| 904              |             | Gaitenis               | 1.5                                 |
| 905              |             | Tualete                | 2.5                                 |

| Telpu grupas numurs                    | Adreses numurs | Telpu grupas izmantošanas veids |   |                     |                  |                 |                                |
|--|----------------|---------------------------------|---|---------------------|------------------|-----------------|--------------------------------|
| 001                                    | 1              | 1122                            | Triju un vairāku dzīvokļu mājas dzīvojamā telpu grupa |                     |                  |                 |                                |
| Stāvs                                  | Telpas Nr.     | Telpas nosaukums                | Telpas platība (kv.m.)                                |                     |                  | Telpas augstums | Patvaļīgās būvniecības pazīmes |
|  |                |                                 | Dzīvojamā telpa                                       | Dzīvokļa palīgtelpa | Dzīvokļa ārtelpa |                 |                                |
| 1                                      | 1              | Virtuve                         |   | 8.3                 |                  | 2.68            |                                |
| 1                                      | 2              | Dzīvojamā istaba                | 12.6  |                     |                  | 2.68            |                                |
| 1                                      | 3              | Dzīvojamā istaba                | 10.1  |                     |                  | 2.68            |                                |
| <b>Kopā</b>                            |                |                                 | <b>22.7</b>   | <b>8.3</b>          | <b>0.0</b>       |                 |                                |
| <b>Dzīvokļa platība (kv.m.)</b>        |                |                                 |   |                     |                  | <b>31.0</b>     |                                |
| <b>Dzīvokļa kopējā platība (kv.m.)</b> |                |                                 |   |                     |                  | <b>31.0</b>     |                                |

| Telpu grupas numurs | Adreses numurs | Telpu grupas izmantošanas veids |   |                     |                  |                 |                                |
|---------------------|----------------|---------------------------------|---|---------------------|------------------|-----------------|--------------------------------|
| 002                 | 2              | 1122                            | Triju un vairāku dzīvokļu mājas dzīvojamā telpu grupa |                     |                  |                 |                                |
| Stāvs               | Telpas Nr.     | Telpas nosaukums                | Telpas platība (kv.m.)                                |                     |                  | Telpas augstums | Patvaļīgās būvniecības pazīmes |
|                     |                |                                 | Dzīvojamā telpa                                       | Dzīvokļa palīgtelpa | Dzīvokļa ārtelpa |                 |                                |
| 1                   | 1              | Virtuve                         |   | 7.3                 |                  | 2.68            |                                |
| 1                   | 2              | Dzīvojamā istaba                | 13.3  |                     |                  | 2.68            |                                |



# BŪVES 1 STĀVA PLĀNA SHĒMA



Būves kadastra apzīmējums: 0100 | 08.3 | 0162 | 00