

VALSTS ZEMES DIENESTS

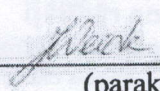
TELPU GRUPAS KADASTRĀLĀS UZMĒRĪŠANAS LIETA

Telpu grupas kadastra apzīmējums:01000370156002019
Nosaukums:Dzīvoklis
Adrese:Pērnavas iela 37A - 47, Rīga
Kadastrālās uzmērīšanas datums:12.06.2003

Reģionālās nodaļas vadītājs (pilnvarotā persona):

Valsts zemes dienesta
Rīgas reģionālās nodaļas
Klientu apkalpošanas un informācijas centra
Klientu apkalpošanas daļas
klientu apkalpošanas konsultante

(vārds, uzvārds) E.Veide



(paraksts)

Datums: _____ gada 03-08-2020

Telpu grupas kadastrālās uzmērīšanas lieta

1. Kadastra objekta identifikators

1.1. Telpu grupas kadastra apzīmējums:.....01000370156002019

1.2. Nekustamā īpašuma kadastra numurs:.....Nav

10. Būves pamatdati

10.1. Būves kadastra apzīmējums:.....01000370156002

10.1.1. Adrese:.....Pērnavas iela 37A, Rīga

10.1.2. Nosaukums:.....Dzīvojamā ēka

10.1.3. Galvenais lietošanas veids:.....1122 - Triju vai vairāku dzīvokļu mājas

10.1.4. Kopējā platība (m²):.....1256

10.1.5. Apbūves laukums (m²):.....283.2

10.1.6. Virszemes stāvu skaits:.....5

10.1.7. Pazemes stāvu skaits:.....1

10.1.8. Telpu grupu skaits:.....38

10.1.9. Eksploatācijā pieņemšanas gads(-i):.....Nav

10.1.10. Eksploatācijas uzsākšanas gads:.....1908

10.1.11. Nolietojums (%):.....60

10.1.12. Nolietojuma aprēķina datums:.....19.06.2020

10.1.13. Kadastrālās uzmērīšanas datums:.....26.06.2020

10.1.14. Būve ir pirmsreģistrēta:.....Nē

10.1.15. Veicot kadastrālo uzmērīšanu, būve apvidū nav konstatēta:.....Nē

10.1.16. Būve atrodas vai daļēji atrodas uz zemes vienības ar kadastra apzīmējumu:.....01000370156

10.1.17. Funkcionāli saistīto ēku kadastra apzīmējumi:.....Nav

11. Būves tips

11.1. Būves kadastra apzīmējums:.....01000370156002

| Tipa kods | Tipa nosaukums |
|-----------|-------------------------------|
| 11220103 | Daudzdzīvokļu 3-5 stāvu mājas |

12. Būves konstruktīvie elementi

12.1. Būves ar kadastra apzīmējumu 01000370156002 konstruktīvie elementi:

| Nosaukums | Konstruktijas veids | Materials | Eksploatācija pieņemšanas gads(-i) | Eksploatācijas uzsākšanas gads | Nolietojums (%) |
|-----------------------------|--|--|------------------------------------|--------------------------------|-----------------|
| Pamati | Ķieģeļi (lentveida) | Māla ķieģeļi | Nav | 1908 | 60 |
| Ārsienas un karkasi | Ķieģeļu mūris (1,5 līdz 2,5 ķieģeļu biežumā) | Māla ķieģeļi | Nav | 1908 | 60 |
| Pārsegumi | Koka siju pārsegums ar koka aizpildījumu | Koka dēji, Koka sijas | Nav | 1908 | 60 |
| Jumts (nesošā konstrukcija) | Koka konstrukcijas | Koka spāres | Nav | 1908 | 60 |
| Jumts (segums) | Skārda loksnes ar antikorozijas pārklājumu | Skārda loksnes ar antikorozijas pārklājumu | Nav | 1908 | 60 |

13. Būves apjoma rādītāji

13.1. Būves ar kadastra apzīmējumu 01000370156002 apjoma rādītāji:

| Apjoma rādītāja veids | Apjoma rādītāja nosaukums | Apjoms un mērvienība | Tipa/ elementa kods | Tipa/ elementa nosaukums |
|-----------------------|---------------------------|-----------------------------|---------------------|--------------------------|
| Apbūves laukums | Nav | 283.2 apbūves laukuma kv.m. | Nav | Nav |
| Kopējā platība | Nav | 1256 kv.m. | Nav | Nav |
| Būvtilpums | Nav | 5183 kub.m. | Nav | Nav |

| | | |
|---------------------------|-----------------------------|--------|
| Izdrukas ID: 390002413030 | Izdrukas datums: 31.07.2020 | 2 no 3 |
|---------------------------|-----------------------------|--------|

Skaidrojumi:

Nav – Kadastra informācijas sistēmā dati nav reģistrēti; Neregistrē – atbilstoši normatīvajiem aktiem dati netiek reģistrēti

14. Kopējās platības sadalījums pa platību veidiem

| | |
|--|-------------------|
| 14.1. Telpu grupa ar kadastra apzīmējumu..... | 01000370156002019 |
| 14.1.1. Kopējā platība (m ²)..... | 21.5 |
| 14.1.1.1. Lietderīgā platība (m ²)..... | Nav |
| 14.1.1.1.1. Dzīvokļu kopējā platība (m ²)..... | Nav |
| 14.1.1.1.1.1. Dzīvokļu platība (m ²)..... | 21.5 |
| 14.1.1.1.1.1.1. Dzīvojamā platība (m ²)..... | 12.8 |
| 14.1.1.1.1.1.2. Dzīvokļu palīgtelpu platība (m ²)..... | 8.7 |
| 14.1.1.1.2. Dzīvokļu ārtelpu platība (m ²)..... | 0 |
| 14.1.1.1.2. Nedzīvojamo telpu platība (m ²)..... | 0 |
| 14.1.1.1.2.1. Nedzīvojamo iekštelpu platība (m ²)..... | 0 |
| 14.1.1.1.2.2. Nedzīvojamo ārtelpu platība (m ²)..... | 0 |
| 14.1.1.2. Koplietošanas palīgtelpu platība (m ²)..... | 0 |
| 14.1.1.2.1. Koplietošanas iekštelpu platība (m ²)..... | 0 |
| 14.1.1.2.2. Koplietošanas ārtelpu platība (m ²)..... | 0 |

16. Telpu grupas pamatdati

| | |
|---|---|
| 16.1. Telpu grupas kadastra apzīmējums:..... | 01000370156002019 |
| 16.1.1. Adrese:..... | Pērnavas iela 37A - 47, Rīga |
| 16.1.2. Nosaukums:..... | Dzīvoklis |
| 16.1.3. Lietošanas veids:..... | 1122 - Triju vai vairāku dzīvokļu mājas dzīvojamo telpu grupa |
| 16.1.4. Stāvs (stāvi), kurā atrodas telpu grupa:..... | 5 |
| 16.1.5. Telpu skaits:..... | 2 |
| 16.1.6. Kopējā platība (m ²):..... | 21.5 |
| 16.1.7. Kadastrālās uzmērīšanas datums:..... | 12.06.2003 |
| 16.1.8. Eksploatācijā pieņemšanas gads(-i):..... | Nav |
| 16.1.9. Telpu grupa ietilpst dzīvokļa īpašumā ar kadastra numuru:..... | Nav |
| 16.1.10. Telpu grupa ietilpst būvē ar kadastra apzīmējumu:..... | 01000370156002 |
| 16.1.11. Būve atrodas vai daļēji atrodas uz zemes vienības ar kadastra apzīmējumu:..... | 01000370156 |

17. Telpu grupas kopējās platības sadalījums pa telpu veidiem un telpu raksturojošie rādītāji

17.1. Telpu grupas kadastra apzīmējums:.....01000370156002019

| Numurs | Nosaukums | Veids | Stāvs | Augstums (m) | Mazākais augstums (m) | Lielākais augstums (m) | Platība (m ²) | Eksploatācijā pieņemšanas gads(-i) |
|--------|-----------|-------------------------|-------|--------------|-----------------------|------------------------|---------------------------|------------------------------------|
| 1 | Istaba | 1 - Dzīvojamā telpa | 5 | 2.81 | Nav | Nav | 12.8 | Nav |
| 2 | Virtuve | 2 - Dzīvokļa palīgtelpa | 5 | 2.81 | Nav | Nav | 8.7 | Nav |

18. Labiekārtojumi

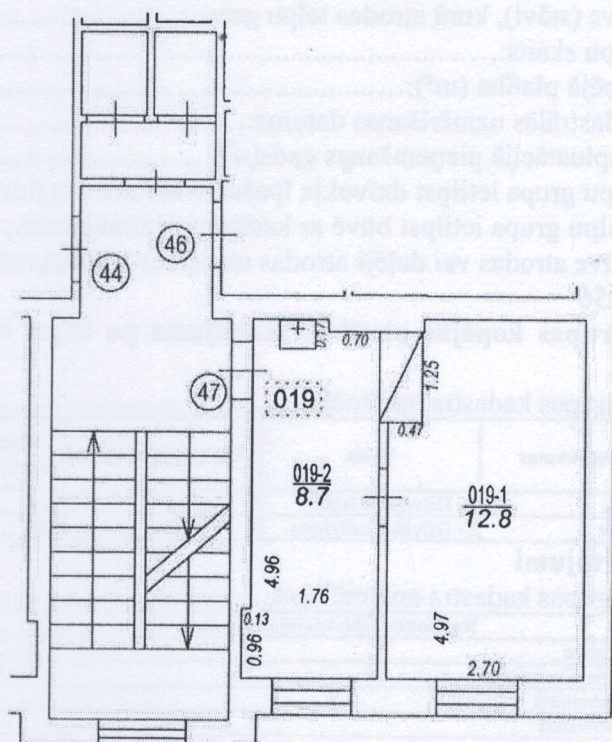
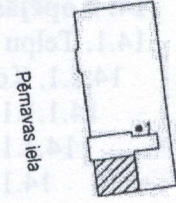
18.1. Telpu grupas kadastra apzīmējums.....01000370156002019

| Reģistrētie labiekārtojumi | Noteikšanas veids (ja ir) | Apjoms (ja ir) |
|-----------------------------------|---------------------------|----------------|
| Apkure. Vietējā. Krāsns | Dokuments | |
| Aukstā ūdens apgāde. Centralizētā | Dokuments | |
| Elektroapgāde. Centralizētā | Dokuments | |
| Gāzes apgāde. Centralizētā | Dokuments | |
| Kanalizācija. Centralizētā | Dokuments | |
| Kurināmais. Cietais | Dokuments | |
| Vēdināšana. Dabiskā | Dokuments | |

18.1.1. Labiekārtojumu datums:31.07.2020

Būves punkta koordinātas
Latvijas koordinātu sistēmā LKS-92

| Punkta nr | x | y |
|-----------|-----------|-----------|
| 1 | 312468.25 | 509354.52 |



Izgatavots no VZD arhīva materiāliem bez apsekošanas apvidū

| TĒLPU GRUPAS PLĀNS | | |
|---------------------|---------|------|
| KADASTRA APZĪMĒJUMS | MĒROGS | LPP. |
| 01000370156002019 | 1 : 100 | 4 |