

VALSTS ZEMES DIENESTS

TELPU GRUPAS KADASTRĀLĀS  
UZMĒRĪŠANAS LIETA

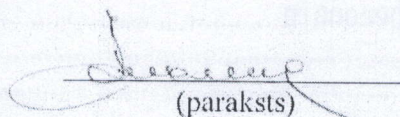
Telpu grupas kadastra apzīmējums:.....01000590156001019  
Nosaukums:.....Dzīvoklis  
Adrese:.....Melnsila iela 9 - 19, Rīga  
Kadastrālās uzmērīšanas datums:.....14.12.2004

Reģionālās nodaļas vadītājs (pilnvarotā persona):

Valsts Zemes dienests  
Rīgas reģionālās nodaļas  
Rīgas biroja klientu apkalpošanas  
konsultante

Larisa Kruma

(vārds, uzvārds)

  
(paraksts)

Datums: 15 -12- 2014  
gada \_\_\_\_.

|                           |                             |        |
|---------------------------|-----------------------------|--------|
| Izdrukas ID: 390001751096 | Izdrukas datums: 27.11.2014 | 1 no 3 |
|---------------------------|-----------------------------|--------|

Skaidrojumi:

Nav – Kadastra informācijas sistēmā dati nav reģistrēti; Neregistrē – atbilstoši normatīvajiem aktiem dati netiek reģistrēti



## Telpu grupas kadastrālās uzmērīšanas lieta

### 1. Kadastra objekta identifikators

1.1. Telpu grupas kadastra apzīmējums:.....01000590156001019

1.2. Nekustamā īpašuma kadastra numurs:.....Nav

### 10. Būves pamatdati

10.1. Būves kadastra apzīmējums:.....01000590156001

10.1.1. Adrese:.....Melnsila iela 9, Rīga

10.1.2. Nosaukums:.....Dzīvojamā ēka

10.1.3. Galvenais lietošanas veids:.....1122 - Triju vai vairāku dzīvokļu mājas

10.1.4. Kopējā platība (m<sup>2</sup>):.....1014

10.1.5. Apbūves laukums (m<sup>2</sup>):.....322.6

10.1.6. Virszemes stāvu skaits:.....3

10.1.7. Pazemes stāvu skaits:.....1

10.1.8. Ārsienu materiāls un kods:.....2907 - Māla ķieģeļi

10.1.9. Būves telpu grupu skaits:.....29

10.1.10. Pirmreizējais ekspluatācijā pieņemšanas gads:.....Nav

10.1.11. Fiziskais stāvoklis (%):.....55

10.1.12. Kadastrālās uzmērīšanas datums:.....22.08.2011

10.1.13. Būve ir pirmsreģistrēta:.....Nē

10.1.14. Veicot kadastrālo uzmērīšanu būve apvidū nav konstatēta:.....Nē

10.1.15. Būve atrodas vai daļēji atrodas uz zemes vienības ar kadastra apzīmējumu:.....01000590156

10.1.16. Funkcionāli saistīto ēku kadastra apzīmējumi:.....01000590156002, 01000590156003

### 11. Būves tips

11.1. Būves kadastra apzīmējums:.....01000590156001

| Tipa kods | Tipa nosaukums                |
|-----------|-------------------------------|
| 11220103  | Daudzdzīvokļu 3-5 stāvu mājas |

### 12. Būves konstruktīvie elementi

12.1. Būves ar kadastra apzīmējumu 01000590156001 konstruktīvie elementi:

| Nosaukums           | Materiāls      |
|---------------------|----------------|
| Parnati             | Silikātķieģeļi |
| Ārsienas un karkasi | Silikātķieģeļi |
| Pārsegumi           | Kokmateriāli   |
| Ļumts (segums)      | Metāli         |

### 13. Būves apjoma rādītāji

13.1. Būves ar kadastra apzīmējumu 01000590156001 apjoma rādītāji:

| Apjoma rādītāja veids | Apjoma rādītāja nosaukums | Apjoms un mērvienība        | Tipa/ elementa kods | Tipa/ elementa nosaukums |
|-----------------------|---------------------------|-----------------------------|---------------------|--------------------------|
| Apbūves laukums       | Nav                       | 322.6 apbūves laukuma kv.m. | Nav                 | Nav                      |
| Kopējā platība        | Nav                       | 1014 kv.m.                  | Nav                 | Nav                      |
| Būvtilpums            | Nav                       | 3774 kub.m.                 | Nav                 | Nav                      |

### 14. Kopējās platības sadalījums pa platību veidiem

14.1. Telpu grupa ar kadastra apzīmējumu.....01000590156001019

14.1.1. Kopējā platība (m<sup>2</sup>).....30.9

14.1.1.1. Lietderīgā platība (m<sup>2</sup>).....Nav

14.1.1.1.1. Dzīvokļu kopējā platība (m<sup>2</sup>).....Nav

14.1.1.1.1.1. Dzīvokļu platība (m<sup>2</sup>).....30.9

14.1.1.1.1.1.1. Dzīvojamā platība (m<sup>2</sup>).....21.7

14.1.1.1.1.2. Dzīvokļu palīgtelpu platība (m<sup>2</sup>).....9.2

|                           |                             |        |
|---------------------------|-----------------------------|--------|
| Izdrukas ID: 390001751096 | Izdrukas datums: 27.11.2014 | 2 no 3 |
|---------------------------|-----------------------------|--------|

Skaidrojumi:

Nav – Kadastra informācijas sistēmā dati nav reģistrēti; Neregistrē – atbilstoši normatīvajiem aktiem dati netiek reģistrēti



|  |   |
|--|---|
| 14.1.1.1.1.2. Dzīvokļu ārtelpu platība (m <sup>2</sup> ).....      | 0 |
| 14.1.1.1.2. Nedzīvojamo telpu platība (m <sup>2</sup> ).....       | 0 |
| 14.1.1.1.2.1. Nedzīvojamo iekštelpu platība (m <sup>2</sup> )..... | 0 |
| 14.1.1.1.2.2. Nedzīvojamo ārtelpu platība (m <sup>2</sup> ).....   | 0 |
| 14.1.1.2. Koplietošanas palīgtelpu platība (m <sup>2</sup> ).....  | 0 |
| 14.1.1.2.1. Koplietošanas iekštelpu platība (m <sup>2</sup> )..... | 0 |
| 14.1.1.2.2. Koplietošanas ārtelpu platība (m <sup>2</sup> ).....   | 0 |

## 16. Telpu grupas pamatdati

|   |   |
|---|---|
| 16.1. Telpu grupas kadastra apzīmējums:.....  | 01000590156001019   |
| 16.1.1. Adrese:.....  | Melnstila iela 9 - 19, Rīga                                   |
| 16.1.2. Nosaukums:.....   | Dzīvoklis   |
| 16.1.3. Lietošanas veida kods un apraksts:.....   | 1122 - Triju vai vairāku dzīvokļu mājas dzīvojamo telpu grupa |
| 16.1.4. Būves stāvs (stāvi), kurā atrodas telpu grupa:.....                             | 3   |
| 16.1.5. Telpu skaits telpu grupā:.....  | 3   |
| 16.1.6. Kopējā platība (m <sup>2</sup> ):.....  | 30.9  |
| 16.1.7. Kadastrālās uzmērīšanas datums:.....  | 14.12.2004  |
| 16.1.8. Telpu grupa ietilpst dzīvokļa īpašumā ar kadastra numuru:.....                  | Nav   |
| 16.1.9. Telpu grupa ietilpst būvē ar kadastra apzīmējumu:.....                          | 01000590156001  |
| 16.1.10. Būve atrodas vai daļēji atrodas uz zemes vienības ar kadastra apzīmējumu:..... | 01000590156   |

## 17. Telpu grupas kopējās platības sadalījums pa telpu veidiem un telpu raksturojošie rādītāji

17.1. Telpu grupas kadastra apzīmējums:.....01000590156001019

| Numurs | Nosaukums        | Veids                   | Stāvs | Augstums (m) | Mazākais augstums (m) | Lielākais augstums (m) | Platība (m <sup>2</sup> ) |
|--------|------------------|-------------------------|-------|--------------|-----------------------|------------------------|---------------------------|
| 1      | Virtuve          | 2 - Dzīvokļa palīgtelpa | 3     | 2.7          | 2.7                   | 2.7                    | 9.2                       |
| 2      | Dzīvojamā istaba | 1 - Dzīvojamā telpa     | 3     | 2.7          | 2.7                   | 2.7                    | 9.8                       |
| 3      | Dzīvojamā istaba | 1 - Dzīvojamā telpa     | 3     | 2.7          | 2.7                   | 2.7                    | 11.9                      |

## 18. Labiekārtojumi

18.1. Telpu grupas ar kadastra apzīmējumu.....01000590156001019 labiekārtojumi

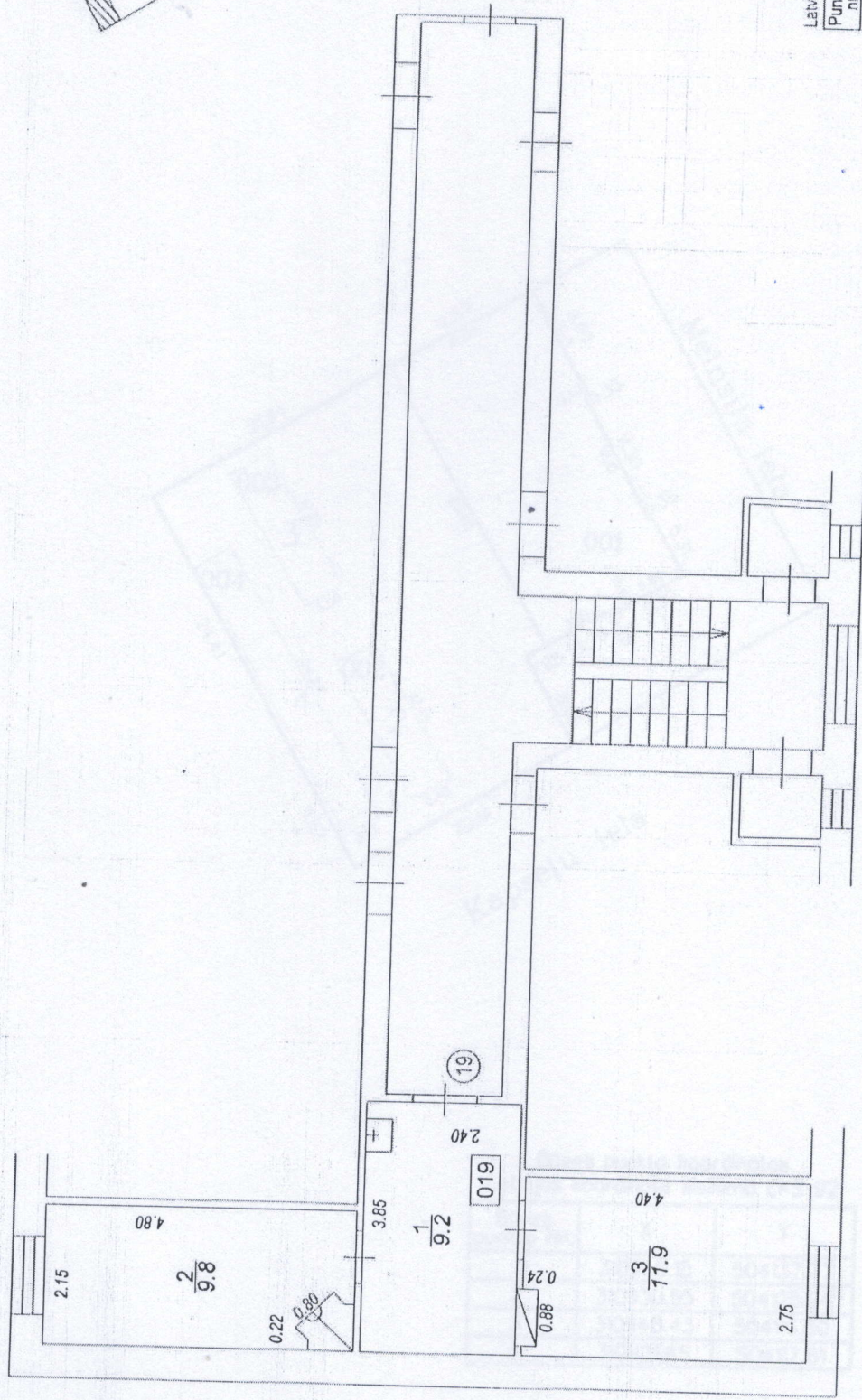
| Reģistrētie labiekārtojumi        | Noteikšanas veids (ja ir) | Apjoms (ja ir) |
|-----------------------------------|---------------------------|----------------|
| Apkure. Vietējā. Kamīns           | Dokuments                 |                |
| Apkure. Vietējā. Krāsns           | Dokuments                 |                |
| Aukstā ūdens apgāde. Centralizētā | Dokuments                 |                |
| Elektroapgāde. Centralizētā       | Dokuments                 |                |
| Gāzes apgāde. Centralizētā        | Dokuments                 |                |
| Kanalizācija. Centralizētā        | Dokuments                 |                |
| Kurināmais Cietais                | Dokuments                 |                |
| Vēdināšana. Dabiskā               | Dokuments                 |                |

18.1.1. Labiekārtojumu datums: .....27.11.2014



Melnā iela

Kapteļu iela



Būves punkta koordinātas  
Latvijas koordinātu sistēmā LKS-92

| Punkta nr. | x         | y         |
|------------|-----------|-----------|
| 1          | 310949.57 | 504137.72 |

Izgatavots no VZD arhīva materiāliem bez apsekošanas aprīdī

|                       |         |      |
|-----------------------|---------|------|
| TĒĻU GRUPAS PLĀNS     |         |      |
| KADASTRA APZĪMĒJUMS   | MĒROGS  | LPP. |
| 0100 059 0156 001 019 | 1 : 100 | 4    |