

Parakstīja Valsts zemes dienesta  
Rīgas reģionālās pārvaldes  
Klientu apkalpošanas daļas  
klientu apkalpošanas konsultante A.Putāne

Elektroniski parakstīts

VALSTS ZEMES DIENESTS

## TELPU GRUPAS KADASTRĀLĀS UZMĒRĪŠANAS LIETA

Telpu grupas kadastra apzīmējums:.....01000370110001002  
Nosaukums:.....Dzīvoklis  
Adrese:.....Lienes iela 17 - 2, Rīga  
Kadastrālās uzmērīšanas datums:.....07.08.2024

RĪGAS VALSTSPILŠĒTAS  
PAŠVALDĪBAS DZĪVOJAMO MĀJU  
PRIVATIZĀCIJAS KOMISIJA

03. 09. 2024

DMPK-

Nr. 24-1616-SD



## Telpu grupas kadastrālās uzmērīšanas lieta

### 1. Kadastra objekta identifikators

1.1. Telpu grupas kadastra apzīmējums:.....0100037011000

1.2. Nekustamā īpašuma kadastra numurs:.....

### 10. Būves pamatdati

10.1. Būves kadastra apzīmējums:.....0100037011

10.1.1. Adrese:.....Lienes iela 17,

10.1.2. Nosaukums:.....Dzīvojamā

10.1.3. Galvenais lietošanas veids:.....1122 - Triju vai vairāku dzīvokļu r

10.1.4. Kopējā platība (m<sup>2</sup>):.....2

10.1.5. Apbūves laukums (m<sup>2</sup>):.....2

10.1.6. Virszemes stāvu skaits:.....

10.1.7. Pazemes stāvu skaits:.....

10.1.8. Telpu grupu skaits:.....

10.1.9. Eksploatācijā pieņemšanas gads(-i):.....

10.1.10. Eksploatācijas uzsākšanas gads:.....

10.1.11. Nolietojums (%):.....

10.1.12. Nolietojuma aprēķina datums:.....07.08.

10.1.13. Kadastrālās uzmērīšanas datums:.....07.08.

10.1.14. Būve ir pirmsreģistrēta:.....

10.1.15. Veicot kadastrālo uzmērīšanu, būve apvidū nav konstatēta:.....

10.1.16. Būve atrodas vai daļēji atrodas uz zemes vienības ar kadastra apzīmējumu:.....

01000370110

10.1.17. Funkcionāli saistīto čķu kadastra apzīmējumi:.....

10.1.18. Dati par būves atzīmēm nav reģistrēti.

### 11. Būves tips

11.1. Būves kadastra apzīmējums:.....0100037011

Tipa kods	Tipa nosaukums
11220101	Daudzdzīvokļu mājas ar koka ārsienām

### 12. Būves konstruktīvie elementi

12.1. Būves ar kadastra apzīmējumu 01000370110001 konstruktīvie elementi:

Nosaukums	Konstrukcijas veids	Materiāls	Eksploatācijā pieņemšanas gads(-i)	Eksploatācijas uzsākšanas gads	Nolietoj (%)
Pamati	Nav	Ķieģeļu mūris	Nav	1896	60
Sienas (vertikālā konstrukcija)	Nav	Koka karkasa konstrukcijas līdz 15 cm biezumā, koka dēļi	Nav	1896	60
Pārsegumi	Nav	Betona, dzelzsbetona, ķieģeļu mūra velves, Koka sijas ar koka dēļu aizpildījumu	Nav	1896	60
Jumta nesošā konstrukcija	Nav	Koks	Nav	1986	60
Jumta segums	Nav	Metāla loksnes ar antikorozijas pārklājumu	Nav	1896	30

### 13. Būves apjoma rādītāji

13.1. Būves ar kadastra apzīmējumu 01000370110001 apjoma rādītāji:

Apjoma rādītāja veids	Apjoma rādītāja nosaukums	Apjoms un mērvienība	Tipa/ elementa kods	Tipa/ elementa nosaukums
Apbūves laukums	Nav	204,7 apbūves laukuma kv.m.	Nav	Nav
Kopējā platība	Nav	330,5 kv.m.	Nav	Nav
Būvtilpums	Nav	1285 kub.m.	Nav	Nav

Izdrukas ID: 390002779254	Izdrukas datums: 07.08.2024	2 no 3
---------------------------	-----------------------------	--------

Skaidrojumi:

Nav – Kadastra informācijas sistēmā dati nav reģistrēti; Neregistrē – atbilstoši normatīvajiem aktiem dati netiek reģistrēti



#### 14. Kopējās platības sadalījums pa platību veidiem

14.1. Telpu grupa ar kadastra apzīmējumu:.....	01000370110001002
14.1.1. Kopējā platība (m <sup>2</sup> ).....	21.1
14.1.1.1. Lietderīgā platība (m <sup>2</sup> ).....	Nav
14.1.1.1.1. Dzīvokļu kopējā platība (m <sup>2</sup> ).....	Nav
14.1.1.1.1.1. Dzīvokļu platība (m <sup>2</sup> ).....	21.1
14.1.1.1.1.1.1. Dzīvojamā platība (m <sup>2</sup> ).....	13.1
14.1.1.1.1.1.2. Dzīvokļu palīgtelpu platība (m <sup>2</sup> ).....	8
14.1.1.1.1.2. Dzīvokļu ārtelpu platība (m <sup>2</sup> ).....	0
14.1.1.1.2. Nedzīvojamo telpu platība (m <sup>2</sup> ).....	0
14.1.1.1.2.1. Nedzīvojamo iekštelpu platība (m <sup>2</sup> ).....	0
14.1.1.1.2.2. Nedzīvojamo ārtelpu platība (m <sup>2</sup> ).....	0
14.1.1.2. Koplietošanas palīgtelpu platība (m <sup>2</sup> ).....	0
14.1.1.2.1. Koplietošanas iekštelpu platība (m <sup>2</sup> ).....	0
14.1.1.2.2. Koplietošanas ārtelpu platība (m <sup>2</sup> ).....	0

#### 16. Telpu grupas pamatdati

16.1. Telpu grupas kadastra apzīmējums:.....	01000370110001002
16.1.1. Adrese:.....	Lienes ielā 17 - 2, Rīga
16.1.2. Nosaukums:.....	Dzīvoklis
16.1.3. Lietošanas veids:.....	1122 - Triju vai vairāku dzīvokļu mājas dzīvojamo telpu grupa
16.1.4. Stāvs (stāvi), kurā atrodas telpu grupa:.....	1
16.1.5. Telpu skaits:.....	2
16.1.6. Kopējā platība (m <sup>2</sup> ):.....	21.1
16.1.7. Kadastrālās uzmērīšanas datums:.....	07.08.2024
16.1.8. Ekspluatācijā pieņemšanas gads(-i):.....	Nav
16.1.9. Telpu grupa ietilpst dzīvokļa īpašumā ar kadastra numuru:.....	Nav
16.1.10. Telpu grupa ietilpst būvē ar kadastra apzīmējumu:.....	01000370110001
16.1.11. Būve atrodas vai daļēji atrodas uz zemes vienības ar kadastra apzīmējumu:.....	01000370110

#### 17. Telpu grupas kopējās platības sadalījums pa telpu veidiem un telpu raksturojošie rādītāji

17.1. Telpu grupas kadastra apzīmējums:.....01000370110001002

Numurs	Nosaukums	Veids	Stāvs	Augstums (m)	Mazākais augstums (m)	Lielākais augstums (m)	Platība (m <sup>2</sup> )	Ekspluatācijā pieņemšanas gads(-i)
1	Virtuve	2 - Dzīvokļa palīgtelpa	1	2.58	2.58	2.58	8	Nav
2	Istaba	1 - Dzīvojamā telpa	1	2.72	2.72	2.72	13.1	Nav

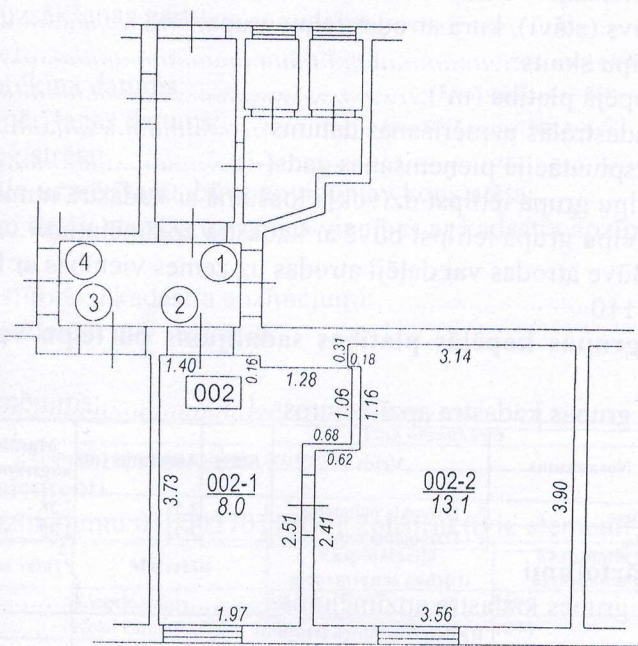
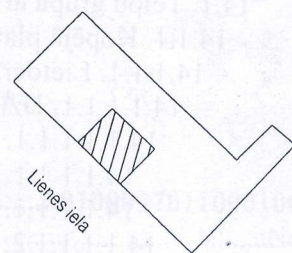
#### 18. Labiekārtojumi

18.1. Telpu grupas kadastra apzīmējums:.....01000370110001002

Reģistrētie labiekārtojumi	Noteikšanas veids (ja ir)	Apjoms (ja ir)
Aukstā ūdens apgāde. Centralizētā	Apvidū ir konstatēts	
Elektroapgāde. Centralizētā	Apvidū ir konstatēts	
Gāzes apgāde. Centralizētā	Apvidū ir konstatēts	
Kanalizācija. Centralizētā	Apvidū ir konstatēts	
Vēdināšana. Dabiskā	Apvidū ir konstatēts	

18.1.1. Labiekārtojumu datums: .....07.08.2024





TELPU GRUPAS PLĀNS	
KADASTRA APZĪMĒJUMS	MĒROCS
01000370110001002	1 : 100