

VALSTS ZEMES DIENESTS

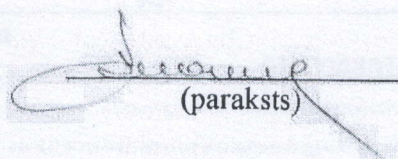
TELPU GRUPAS KADASTRĀLĀS  
UZMĒRĪŠANAS LIETA

Telpu grupas kadastra apzīmējums: .....01000480141001007  
Nosaukums: .....Dzīvoklis  
Adrese: .....Maskavas iela 154 - 7, Rīga  
Kadastrālās uzmērīšanas datums: .....02.12.1999

Reģionālās nodaļas vadītājs (pilnvarotā persona):

Valsts zemes dienesta  
Rīgas reģionālās nodaļas  
Rīgas biroja klientu apkalpošanas  
konsultante

Larisa Kroma  
(vārds, uzvārds)

  
(paraksts)

Datums: 05-01-2015  
gada

## Telpu grupas kadastrālās uzmērīšanas lieta

### 1. Kadastra objekta identifikators

1.1. Telpu grupas kadastra apzīmējums:.....01000480141001007

1.2. Nekustamā īpašuma kadastra numurs:.....Nav

### 10. Būves pamatdati

10.1. Būves kadastra apzīmējums:.....01000480141001

10.1.1. Adrese:.....Maskavas iela 154, Rīga

10.1.2. Nosaukums:.....Dzīvojamā māja

10.1.3. Galvenais lietošanas veids:.....1122 - Triju vai vairāku dzīvokļu mājas

10.1.4. Kopējā platība (m<sup>2</sup>):.....375

10.1.5. Apbūves laukums (m<sup>2</sup>):.....294.4

10.1.6. Virszemes stāvu skaits:.....2

10.1.7. Pazemes stāvu skaits:.....0

10.1.8. Ārsienu materiāls un kods:.....2908 - Silikātķieģeļi

10.1.9. Būves telpu grupu skaits:.....9

10.1.10. Pirmreizējais ekspluatācijā pieņemšanas gads:.....Nav

10.1.11. Fiziskais stāvoklis (%):.....65

10.1.12. Kadastrālās uzmērīšanas datums:.....25.09.2007

10.1.13. Būve ir pirmsreģistrēta:.....Nē

10.1.14. Veicot kadastrālo uzmērīšanu būve apvidū nav konstatēta:.....Nē

10.1.15. Būve atrodas vai daļēji atrodas uz zemes vienības ar kadastra apzīmējumu:.....

01000480141

10.1.16. Funkcionāli saistīto ēku kadastra apzīmējumi:.....01000480141002,

01000480141004, 01000480141005, 01000480141006

### 11. Būves tips

11.1. Būves kadastra apzīmējums:.....01000480141001

Tipa kods	Tipa nosaukums
11220102	Daudzdzīvokļu 1-2 stāvu mājas

### 12. Būves konstruktīvie elementi

12.1. Būves ar kadastra apzīmējumu 01000480141001 konstruktīvie elementi:

Nosaukums	Materiāls
Pamati	Silikātķieģeļi
Ārsienas un karkasi	Silikātķieģeļi
Pārsegumi	Kokmateriāli
Jumts (segums)	Metāli

### 13. Būves apjoma rādītāji

13.1. Būves ar kadastra apzīmējumu 01000480141001 apjoma rādītāji:

Apjoma rādītāja veids	Apjoma rādītāja nosaukums	Apjoms un mērvienība	Tipa/ elementa kods	Tipa/ elementa nosaukums
Apbūves laukums	Nav	294.4 apbūves laukuma kv.m.	Nav	Nav
Kopējā platība	Nav	375 kv.m.	Nav	Nav
Būvtilpums	Nav	1587 kub.m.	Nav	Nav

### 14. Kopējās platības sadalījums pa platību veidiem

14.1. Telpu grupa ar kadastra apzīmējumu.....01000480141001007

14.1.1. Kopējā platība (m<sup>2</sup>).....36.7

14.1.1.1. Lietderīgā platība (m<sup>2</sup>).....Nav

14.1.1.1.1. Dzīvokļu kopējā platība (m<sup>2</sup>).....Nav

14.1.1.1.1.1. Dzīvokļu platība (m<sup>2</sup>).....36.7

14.1.1.1.1.1.1. Dzīvojamā platība (m<sup>2</sup>).....17.6

Izdrukas ID: 390001755104	Izdrukas datums: 10.12.2014	2 no 3
---------------------------	-----------------------------	--------

Skaidrojumi:

Nav – Kadastra informācijas sistēmā dati nav reģistrēti; Neregistrē – atbilstoši normatīvajiem aktiem dati netiek reģistrēti

14.1.1.1.1.2. Dzīvokļu palīgtelpu platība (m <sup>2</sup> ).....	19.1
14.1.1.1.1.2. Dzīvokļu ārtelpu platība (m <sup>2</sup> ).....	0
14.1.1.1.2. Nedzīvojamo telpu platība (m <sup>2</sup> ).....	0
14.1.1.1.2.1. Nedzīvojamo iekštelpu platība (m <sup>2</sup> ).....	0
14.1.1.1.2.2. Nedzīvojamo ārtelpu platība (m <sup>2</sup> ).....	0
14.1.1.2. Koplietošanas palīgtelpu platība (m <sup>2</sup> ).....	0
14.1.1.2.1. Koplietošanas iekštelpu platība (m <sup>2</sup> ).....	0
14.1.1.2.2. Koplietošanas ārtelpu platība (m <sup>2</sup> ).....	0

## 16. Telpu grupas pamatdati

16.1. Telpu grupas kadastra apzīmējums:.....	01000480141001007
16.1.1. Adrese:.....	Maskavas iela 154 - 7, Rīga
16.1.2. Nosaukums:.....	Dzīvoklis
16.1.3. Lietošanas veida kods un apraksts:.....	1122 - Triju vai vairāku dzīvokļu mājas dzīvojamo telpu grupa
16.1.4. Būves stāvs (stāvi), kurā atrodas telpu grupa:.....	2
16.1.5. Telpu skaits telpu grupā:.....	5
16.1.6. Kopējā platība (m <sup>2</sup> ):.....	36.7
16.1.7. Kadastrālās uzmērīšanas datums:.....	02.12.1999
16.1.8. Telpu grupa ietilpst dzīvokļa īpašumā ar kadastra numuru:.....	Nav
16.1.9. Telpu grupa ietilpst būvē ar kadastra apzīmējumu:.....	01000480141001
16.1.10. Būve atrodas vai daļēji atrodas uz zemes vienības ar kadastra apzīmējumu:.....	01000480141

## 17. Telpu grupas kopējās platības sadalījums pa telpu veidiem un telpu raksturojošie rādītāji

17.1. Telpu grupas kadastra apzīmējums:.....01000480141001007

Numurs	Nosaukums	Veids	Stāvs	Augstums (m)	Mazākais augstums (m)	Lielākais augstums (m)	Platība (m <sup>2</sup> )
1	Gaitenis	2 - Dzīvokļa palīgtelpa	2	2.8	2.8	2.8	3.9
2	Tualete	2 - Dzīvokļa palīgtelpa	2	2.8	2.8	2.8	1.3
3	Virtuve	2 - Dzīvokļa palīgtelpa	2	2.8	2.8	2.8	13.3
4	Pieliekamais	2 - Dzīvokļa palīgtelpa	2	2.8	2.8	2.8	0.6
5	Istaba	1 - Dzīvojamā telpa	2	2.8	2.8	2.8	17.6

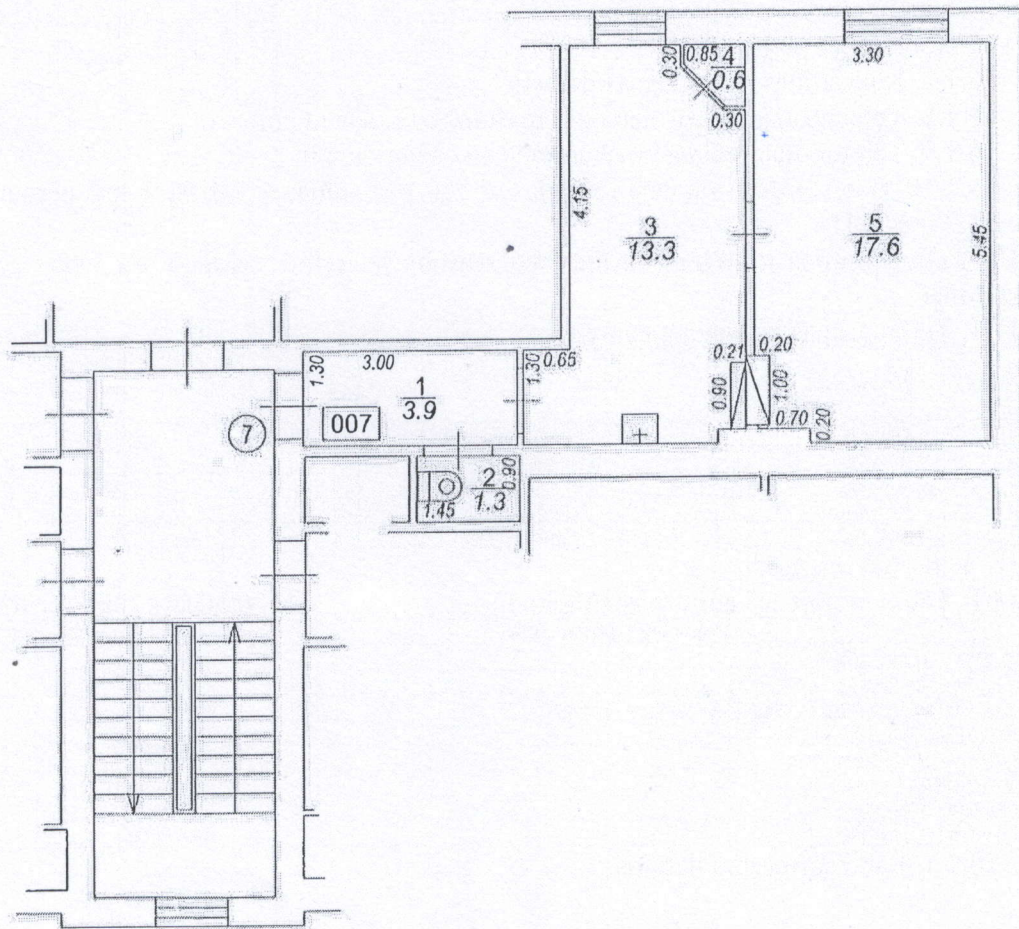
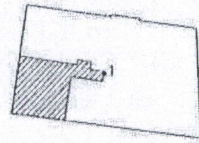
## 18. Labiekārtojumi

18.1. Telpu grupas ar kadastra apzīmējumu.....01000480141001007 labiekārtojumi

Reģistrētie labiekārtojumi		Notikšanas veids (ja ir)	Apjoms (ja ir)
Apkure. Vietējā. Krāsns		Dokuments	
Aukstā ūdens apgāde. Centralizētā		Dokuments	
Citi, iepriekš neklasificēti, labiekārtojumi. Pods / pusuārs / bidē		Dokuments	
Elektroapgāde. Centralizētā		Dokuments	
Gāzes apgāde. Centralizētā		Dokuments	
Kanalizācija. Centralizētā		Dokuments	
Kurināmais. Cietais		Dokuments	
Vēdināšana. Dabiskā		Dokuments	

18.1.1. Labiekārtojumu datums:.....10.12.2014

Maskavas iela



Būves punkta koordinātas  
Latvijas koordinātu sistēmā LKS-92

Punkta nr	x	y
1	310453.00	509138.00

Izgatavots no VZD arhīva materiāliem bez apsekošanas apvidū

TELPU GRUPAS PLĀNS

KADASTRA APZĪMĒJUMS	MĒROGS	LPP.
0100 048 0141 001 007	1 : 100	4