

VALSTS ZEMES DIENESTS

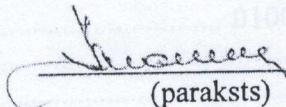
TELPU GRUPAS KADASTRĀLĀS  
UZMĒRĪŠANAS LIETA

Telpu grupas kadastra apzīmējums:.....01000410094001009  
Nosaukums:.....Dzīvoklis  
Adrese:.....Maskavas iela 18 - 9, Rīga  
Kadastrālās uzmērīšanas datums:.....11.08.2000

Reģionālās nodaļas vadītājs (pilnvarotā persona):

*Valsts zemes dienesta  
Rīgas reģionālās nodaļas  
Rīgas biroja klientu apkalpošanas  
konsultante*

Larisa Kruma  
(vārds, uzvārds)

  
(paraksts)

Datums: 30.04.2014  
gada \_\_\_\_\_.

Izdrukas ID: 390001692766

Izdrukas datums: 11.04.2014

I no 3

Skaidrojumi:

Nav – Kadastra informācijas sistēmā dati nav reģistrēti; Neregistrē – atbilstoši normatīvajiem aktiem dati netiek reģistrēti

## Telpu grupas kadastrālās uzmērīšanas lieta

### 1. Kadastra objekta identifikators

1.1. Telpu grupas kadastra apzīmējums:.....01000410094001009

1.2. Nekustamā īpašuma kadastra numurs:.....Nav

### 10. Būves pamatdati

10.1. Būves kadastra apzīmējums:.....01000410094001

10.1.1. Adrese:.....Maskavas iela 18, Rīga

10.1.2. Nosaukums:.....Dzīvojamā ēka

10.1.3. Galvenais lietošanas veids:.....1122 - Triju vai vairāku dzīvokļu mājas

10.1.4. Kopējā platība (m<sup>2</sup>):.....1695.9

10.1.5. Apbūves laukums (m<sup>2</sup>):.....390.8

10.1.6. Virszemes stāvu skaits:.....6

10.1.7. Pazemes stāvu skaits:.....1

10.1.8. Ārsienu materiāls un kods:.....2907 - Māla ķieģeļi

10.1.9. Būves telpu grupu skaits:.....33

10.1.10. Pirmreizējais ekspluatācijā pieņemšanas gads:.....Nav

10.1.11. Fiziskais stāvoklis (%):.....40

10.1.12. Kadastrālās uzmērīšanas datums:.....22.08.2005

10.1.13. Būve ir pirmsreģistrēta:.....Nē

10.1.14. Veicot kadastrālo uzmērīšanu būve apvidū nav konstatēta:.....Nē

10.1.15. Būve atrodas vai daļēji atrodas uz zemes vienības ar kadastra apzīmējumu:.....

01000410008, 01000410094

10.1.16. Funkcionāli saistīto ēku kadastra apzīmējumi:.....Nav

### 11. Būves tips

11.1. Būves kadastra apzīmējums:.....01000410094001

Tipa kods	Tipa nosaukums
11220104	Daudzdzīvokļu 6-9 stāvu mājas

### 12. Būves konstruktīvie elementi

12.1. Būves ar kadastra apzīmējumu 01000410094001 konstruktīvie elementi:

Nosaukums	Materiāls
Pamati *	Dzelzsbetons
Ārsienas un karkasi	Silikātkieģeļi
Pārsegumi	Kokmateriāli
Jumts (segums)	Metāli

### 13. Būves apjoma rādītāji

13.1. Būves ar kadastra apzīmējumu 01000410094001 apjoma rādītāji:

Apjoma rādītāja veids	Apjoma rādītāja nosaukums	Apjoms un mērvienība	Tipa/ elementa kods	Tipa/ elementa nosaukums
Apbūves laukums	Nav	390.8 apbūves laukuma kv.m.	Nav	Nav
Kopējā platība	Nav	1695.9 kv.m.	Nav	Nav
Būvtilpums	Nav	7549 kub.m.	Nav	Nav

### 14. Kopējās platības sadalījums pa platību veidiem

14.1. Telpu grupa ar kadastra apzīmējumu.....01000410094001009

14.1.1. Kopējā platība (m<sup>2</sup>).....65.7

14.1.1.1. Lietderīgā platība (m<sup>2</sup>).....Nav

14.1.1.1.1. Dzīvokļu kopējā platība (m<sup>2</sup>).....Nav

14.1.1.1.1.1. Dzīvokļu platība (m<sup>2</sup>).....65.7

14.1.1.1.1.1.1. Dzīvojamā platība (m<sup>2</sup>).....46.4

14.1.1.1.1.1.2. Dzīvokļu palīgtelpu platība (m<sup>2</sup>).....19.3

Izdrukā ID: 390001692766	Izdrukā datums: 11.04.2014	2 no 3
--------------------------	----------------------------	--------

Skaidrojumi:

Nav – Kadastra informācijas sistēmā dati nav reģistrēti; Neregistrē – atbilstoši normatīvajiem aktiem dati netiek reģistrēti

14.1.1.1.1.2. Dzīvokļu ārtelpu platība (m <sup>2</sup> ).....	0
14.1.1.1.2. Nedzīvojamo telpu platība (m <sup>2</sup> ).....	0
14.1.1.1.2.1. Nedzīvojamo iekštelpu platība (m <sup>2</sup> ).....	0
14.1.1.1.2.2. Nedzīvojamo ārtelpu platība (m <sup>2</sup> ).....	0
14.1.1.2. Koplietošanas palīgtelpu platība (m <sup>2</sup> ).....	0
14.1.1.2.1. Koplietošanas iekštelpu platība (m <sup>2</sup> ).....	0
14.1.1.2.2. Koplietošanas ārtelpu platība (m <sup>2</sup> ).....	0

### 16. Telpu grupas pamatdati

16.1. Telpu grupas kadastra apzīmējums:.....	01000410094001009
16.1.1. Adrese:.....	Maskavas iela 18 - 9, Rīga
16.1.2. Nosaukums:.....	Dzīvoklis
16.1.3. Lietošanas veida kods un apraksts:.....	1122 - Triju vai vairāku dzīvokļu mājas dzīvojamo telpu grupa
16.1.4. Būves stāvs (stāvi), kurā atrodas telpu grupa:.....	5
16.1.5. Telpu skaits telpu grupā:.....	7
16.1.6. Kopējā platība (m <sup>2</sup> ):.....	65.7
16.1.7. Kadastrālās uzmērīšanas datums:.....	11.08.2000
16.1.8. Telpu grupa ietilpst dzīvokļa īpašumā ar kadastra numuru:.....	Nav
16.1.9. Telpu grupa ietilpst būvē ar kadastra apzīmējumu:.....	01000410094001
16.1.10. Būve atrodas vai daļēji atrodas uz zemes vienības ar kadastra apzīmējumu:.....	01000410008, 01000410094

### 17. Telpu grupas kopējās platības sadalījums pa telpu veidiem un telpu raksturojošie rādītāji

17.1. Telpu grupas kadastra apzīmējums:.....	01000410094001009
--	-------------------

Numurs	Nosaukums	Veids	Stāvs	Augstums (m)	Minākais augstums (m)	Lielākais augstums (m)	Platība (m <sup>2</sup> )
1	Dzīvojamā istaba	1 - Dzīvojamā telpa	5	3	3	3	12.6
2	Dzīvojamā istaba	1 - Dzīvojamā telpa	5	3	3	3	13.9
3	Gaitenis	2 - Dzīvokļa palīgtelpa	5	3	3	3	8.5
4	Virtuve	2 - Dzīvokļa palīgtelpa	5	3	3	3	9.2
5	Pieliekamais	2 - Dzīvokļa palīgtelpa	5	3	3	3	0.7
6	Pieliekamais	2 - Dzīvokļa palīgtelpa	5	3	3	3	0.9
7	Dzīvojamā istaba	1 - Dzīvojamā telpa	5	3	3	3	19.9

### 18. Labiekārtojumi

18.1. Telpu grupas ar kadastra apzīmējumu.....	01000410094001009 labiekārtojumi
--	----------------------------------

Reģistrētie labiekārtojumi	Noteikšanas veids (ja ir)	Apjoms (ja ir)
Apkure. Vietējā. Krāsns	Dokuments	
Aukstā ūdens apgāde. Centralizētā	Dokuments	
Elektroapgāde. Centralizētā	Dokuments	
Gāzes apgāde. Centralizētā	Dokuments	
Kanalizācija. Centralizētā	Dokuments	
Kurināmais. Cietais	Dokuments	
Vēdināšana. Dabiskā	Dokuments	

18.1.1. Labiekārtojumu datums: .....	11.04.2014
--------------------------------------	------------

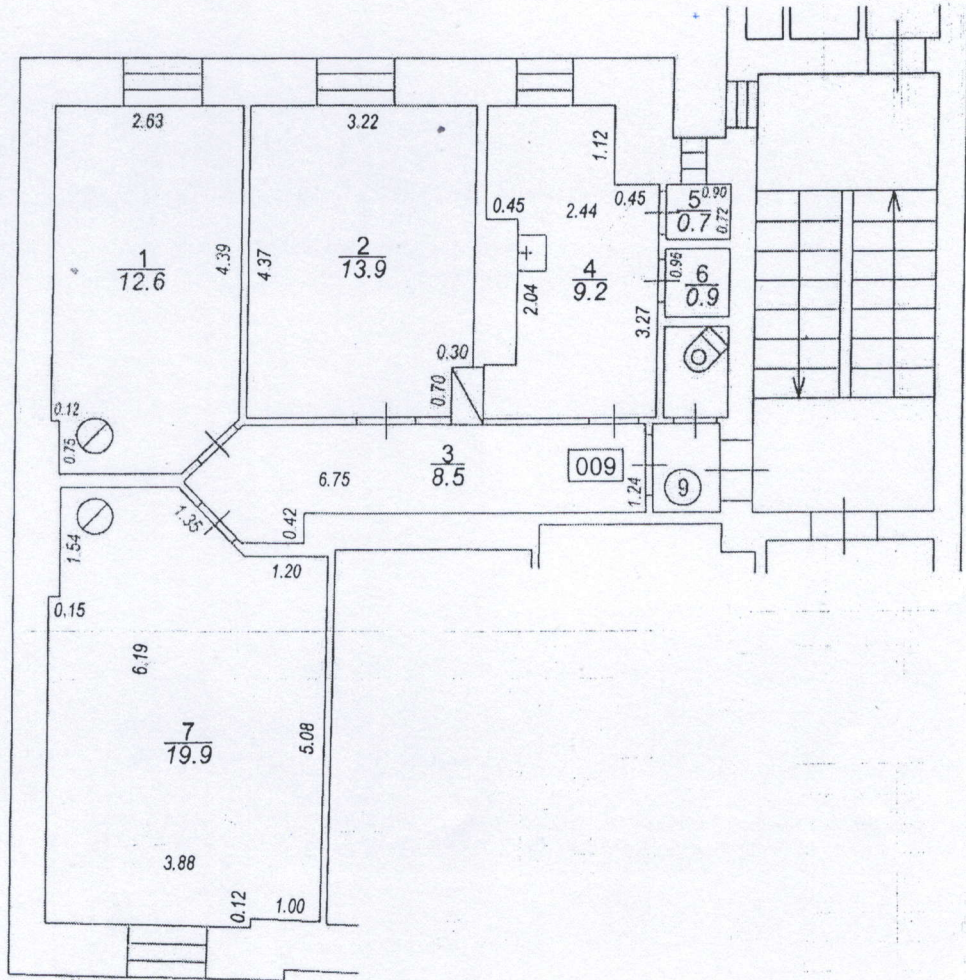
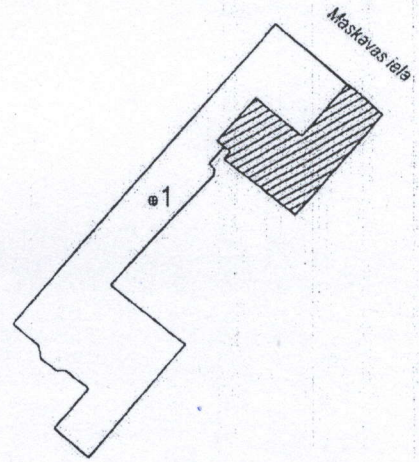
Izdrukas ID: 390001692766	Izdrukas datums: 11.04.2014	3 no 3
---------------------------	-----------------------------	--------

Skaidrojumi:

Nav – Kadastra informācijas sistēmā dati nav reģistrēti; Neregistrē – atbilstoši normatīvajiem aktiem dati netiek reģistrēti

Būves punkta koordinātas  
 Latvijas koordinātu sistēmā LKS-92

Punkta nr	x	y
1	310867.22	507255.04



Izgatavots no VZD arhīva materiāliem bez apsekošanas apvidū

TELPU GRUPAS PLĀNS		
KADASTRA APZĪMĒJUMS	MĒROGS	LPP.
0100 041 0094 001 009	1 : 100	4