

VALSTS ZEMES DIENESTS

TELPU GRUPAS KADASTRĀLĀS
UZMĒRĪŠANAS LIETA

Telpu grupas kadastra apzīmējums:.....01000642049001004
Nosaukums:.....Dzīvoklis
Adrese:.....Kuldīgas iela 45A - 36, Rīga
Kadastrālās uzmērīšanas datums:.....18.01.2016

Reģionālās nodaļas vadītājs (pilnvarotā persona):

*Rīgas reģionālās nodaļas
Rīgas biroja klientu apkalpošanas
konsultants*

M. Avots

(vārds, uzvārds)

Rīga

(paraksts)

Datums: _____ gada 01 02 2016

Telpu grupas kadastrālās uzmērīšanas lieta

1. Kadastra objekta identifikators

1.1. Telpu grupas kadastra apzīmējums:.....01000642049001004

1.2. Nekustamā īpašuma kadastra numurs:.....Nav

10. Būves pamatdati

10.1. Būves kadastra apzīmējums:.....01000642049001

10.1.1. Adrese:.....Kuldīgas iela 45A, Rīga

10.1.2. Nosaukums:.....Dzīvojamā māja

10.1.3. Galvenais lietošanas veids:.....1122 - Triju vai vairāku dzīvokļu mājas

10.1.4. Kopējā platība (m²):.....1320.4

10.1.5. Apbūves laukums (m²):.....776.9

10.1.6. Virszemes stāvu skaits:.....3

10.1.7. Pazemes stāvu skaits:.....1

10.1.8. Ārsienas materiāls un kods:.....1105 - Koka karkasa konstrukcijas

10.1.9. Būves telpu grupu skaits:.....31

10.1.10. Pirmreizējais ekspluatācijā pieņemšanas gads:.....Nav

10.1.11. Fiziskais stāvoklis (%):.....70

10.1.12. Kadastrālās uzmērīšanas datums:.....18.01.2016

10.1.13. Būve ir pirmsreģistrēta:.....Nē

10.1.14. Veicot kadastrālo uzmērīšanu būve apvidū nav konstatēta:.....Nē

10.1.15. Būve atrodas vai daļēji atrodas uz zemes vienības ar kadastra apzīmējumu:.....

01000642047, 01000642049, 01000642053

10.1.16. Funkcionāli saistīto ēku kadastra apzīmējumi:.....01000642049003,

01000642049004, 01000642049005, 01000642049006, 01000642049007

11. Būves tips

11.1. Būves kadastra apzīmējums:.....01000642049001

Tipa kods	Tipa nosaukums
11220101	Daudzdzīvokļu mājas ar koka ārsienām

12. Būves konstruktīvie elementi

12.1. Būves ar kadastra apzīmējumu 01000642049001 konstruktīvie elementi:

Nosaukums	Materiāls
Pamati	Dzelzsbetons
Ārsienas un karkasi	Kokmateriāli
Pārsegumi	Kokmateriāli
Jumts (segums)	Metāli

13. Būves apjoma rādītāji

13.1. Būves ar kadastra apzīmējumu 01000642049001 apjoma rādītāji:

Apjoma rādītāja veids	Apjoma rādītāja nosaukums	Apjoms un mērvienība	Tipa/ elementa kods	Tipa/ elementa nosaukums
Apbūves laukums	Nav	776.9 apbūves laukuma kv.m.	Nav	Nav
Kopējā platība	Nav	1320.4 kv.m.	Nav	Nav
Būvtilpums	Nav	3565 kub.m.	Nav	Nav

14. Kopējās platības sadalījums pa platību veidiem

14.1. Telpu grupa ar kadastra apzīmējumu.....01000642049001004

14.1.1. Kopējā platība (m²).....60.8

14.1.1.1. Lietderīgā platība (m²).....Nav

14.1.1.1.1. Dzīvokļu kopējā platība (m²).....Nav

14.1.1.1.1.1. Dzīvokļu platība (m²).....60.8

Izdrukas ID: 390001856510	Izdrukas datums: 20.01.2016	2 no 3
---------------------------	-----------------------------	--------

Skaidrojumi:

Nav – Kadastra informācijas sistēmā dati nav reģistrēti; Neregistrē – atbilstoši normatīvajiem aktiem dati netiek reģistrēti

14.1.1.1.1.1.1. Dzīvojamā platība (m ²).....	47.6
14.1.1.1.1.1.2. Dzīvokļu palīgtelpu platība (m ²).....	13.2
14.1.1.1.1.2. Dzīvokļu ārtelpu platība (m ²).....	0
14.1.1.1.2. Nedzīvojamo telpu platība (m ²).....	0
14.1.1.1.2.1. Nedzīvojamo iekštelpu platība (m ²).....	0
14.1.1.1.2.2. Nedzīvojamo ārtelpu platība (m ²).....	0
14.1.1.2. Koplietošanas palīgtelpu platība (m ²).....	0
14.1.1.2.1. Koplietošanas iekštelpu platība (m ²).....	0
14.1.1.2.2. Koplietošanas ārtelpu platība (m ²).....	0

16. Telpu grupas pamatdati

16.1. Telpu grupas kadastra apzīmējums:.....	01000642049001004
16.1.1. Adrese:.....	Kuldīgas iela 45A - 36, Rīga
16.1.2. Nosaukums:.....	Dzīvoklis
16.1.3. Lietošanas veida kods un apraksts:.....	1122 - Triju vai vairāku dzīvokļu mājas dzīvojamo telpu grupa
16.1.4. Būves stāvs (stāvi), kurā atrodas telpu grupa:.....	1
16.1.5. Telpu skaits telpu grupā:.....	6
16.1.6. Kopējā platība (m ²):.....	60.8
16.1.7. Kadastrālās uzmērīšanas datums:.....	18.01.2016
16.1.8. Telpu grupa ietilpst dzīvokļa īpašumā ar kadastra numuru:.....	Nav
16.1.9. Telpu grupa ietilpst būvē ar kadastra apzīmējumu:.....	01000642049001
16.1.10. Būve atrodas vai daļēji atrodas uz zemes vienības ar kadastra apzīmējumu:.....	01000642047, 01000642049, 01000642053

17. Telpu grupas kopējās platības sadalījums pa telpu veidiem un telpu raksturojošie rādītāji

17.1. Telpu grupas kadastra apzīmējums:.....01000642049001004

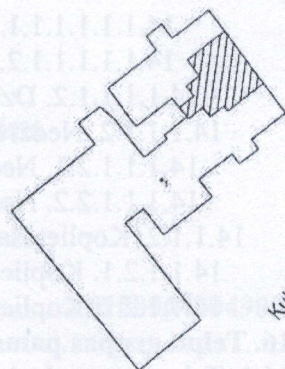
Numurs	Nosaukums	Veids	Stāvs	Augstums (m)	Mazākais augstums (m)	Lielākais augstums (m)	Platība (m ²)
1	Gaitenis	2 - Dzīvokļa palīgtelpa	1	2.68	2.68	2.68	6.3
2	Dzīvojamā istaba	1 - Dzīvojamā telpa	1	2.67	2.67	2.67	17.9
3	Dzīvojamā istaba	1 - Dzīvojamā telpa	1	2.67	2.67	2.67	16.4
4	Iekštelpa	1 - Dzīvojamā telpa	1	2.67	2.67	2.67	13.3
5	Iekštelpa	2 - Dzīvokļa palīgtelpa	1	2.63	2.63	2.63	3.4
6	Savienotā sanitārtehniskā telpa	2 - Dzīvokļa palīgtelpa	1	2.43	2.43	2.43	3.5

18. Labiekārtojumi

18.1. Telpu grupas ar kadastra apzīmējumu.....01000642049001004 labiekārtojumi

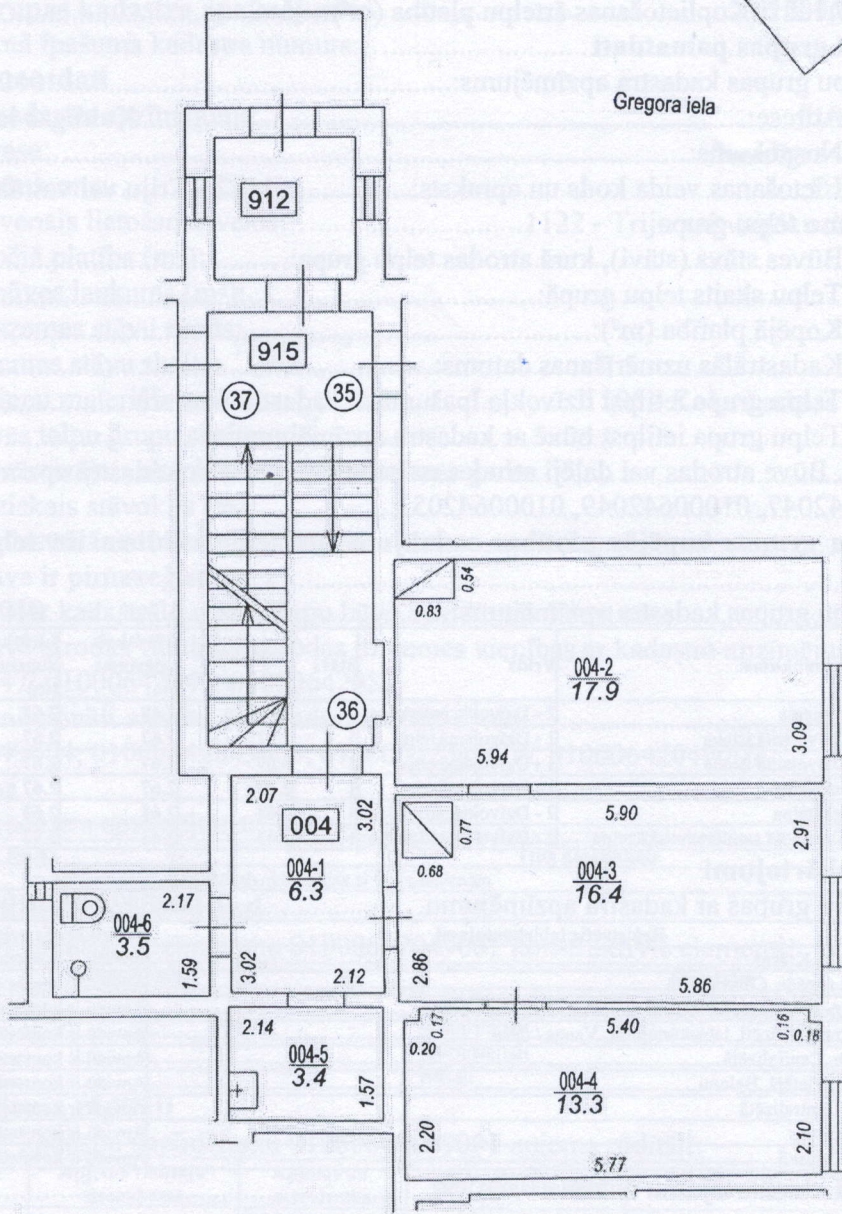
Reģistrētie labiekārtojumi	Noteikšanas veids (ja ir)	Apjoms (ja ir)
Apkure. Vietējā. Krāsns	Apvidū ir konstatēts	
Aukstā ūdens apgāde. Centralizētā	Apvidū ir konstatēts	
Citi, iepriekš neklasificēti, labiekārtojumi. Pods / pisuārs / bidē	Apvidū ir konstatēts	
Citi, iepriekš neklasificēti, labiekārtojumi. Vanna / duša	Apvidū ir konstatēts	
Elektroapgāde. Centralizētā	Apvidū ir konstatēts	
Gāzes apgāde. Vietējā. Balonu	Apvidū ir konstatēts	
Kanalizācija. Centralizētā	Apvidū ir konstatēts	
Kurināmais. Cietais	Apvidū ir konstatēts	
Vēdināšana. Dabiskā	Apvidū ir konstatēts	

18.1.1. Labiekārtojumu datums:18.01.2016



Kuldīgas iela

Gregora iela



Būves punkta koordinātas
Latvijas koordinātu sistēmā LKS-92

Punkta nr	x	y
1	311279.00	503396.42

TELPU GRUPAS PLĀNS	
KADASTRA APZĪMĒJUMS	MĒROGS
01000642049001004	1 : 100