

Parakstīja Valsts zemes dienesta
Rīgas reģionālās pārvaldes
Klientu apkalpošanas daļas
klientu apkalpošanas konsultants M.Avots

Elektroniski parakstīts

VALSTS ZEMES DIENESTS

TELPU GRUPAS KADASTRĀLĀS UZMĒRĪŠANAS LIETA

Telpu grupas kadastra apzīmējums:.....01001102137001001
Nosaukums:.....Dzīvoklis
Adrese:.....Grants iela 30 - 1, Rīga
Kadastrālās uzmērīšanas datums:.....08.02.2002

RĪGAS
PĀSVALDĪBAS DZĪVOJAMO MĀJU
PRIVATIZĀCIJAS KOMISIJA
16. 10. 2023
DMPK-
Nr. 23-1926-8d

Telpu grupas kadastrālās uzmērīšanas lieta

1. Kadastra objekta identifikators

1.1. Telpu grupas kadastra apzīmējums:.....01001102137001001

1.2. Nekustamā īpašuma kadastra numurs:.....01009286200

10. Būves pamatdati

10.1. Būves kadastra apzīmējums:.....01001102137001

10.1.1. Adrese:.....Grants iela 30, Rīga

10.1.2. Nosaukums:.....Dzīvojamā māja

10.1.3. Galvenais lietošanas veids:.....I 122 - Triju vai vairāku dzīvokļu mājas

10.1.4. Kopējā platība (m²):.....173.7

10.1.5. Apbūves laukums (m²):.....213.3

10.1.6. Virszemes stāvu skaits:.....1

10.1.7. Pazemes stāvu skaits:.....0

10.1.8. Telpu grupu skaits:.....4

10.1.9. Eksploatācijā pieņemšanas gads(-i):.....Nav

10.1.10. Eksploatācijas uzsākšanas gads:.....1947

10.1.11. Nolietojums (%):.....65

10.1.12. Nolietojuma aprēķina datums:.....Nav

10.1.13. Kadastrālās uzmērīšanas datums:.....08.02.2002

10.1.14. Būve ir pirmsreģistrēta:.....Nē

10.1.15. Veicot kadastrālo uzmērīšanu, būve apvidū nav konstatēta:.....Nē

10.1.16. Būve atrodas vai daļēji atrodas uz zemes vienības ar kadastra apzīmējumu:.....

01001102137

10.1.17. Funkcionāli saistīto ēku kadastra apzīmējumi:.....Nav

11. Būves tips

11.1. Būves kadastra apzīmējums:.....01001102137001

Tipa kods	Tipa nosaukums
I 1220101	Daudzdzīvokļu mājas ar koka ārsienām

12. Būves konstruktīvie elementi

12.1. Būves ar kadastra apzīmējumu 01001102137001 konstruktīvie elementi:

Nosaukums	Konstrukcijas veids	Materiāls	Eksploatācija pieņemšanas gads(-i)	Eksploatācijas uzsākšanas gads	Nolietojums (%)
Pamati	Nav	Dzelzsbetons	Nav	1947	60
Ārsienas un karkasi	Nav	Kokmateriāli	Nav	1947	65
Pārsegumi	Nav	Kokmateriāli	Nav	1947	65
Jumts (segums)	Nav	Elastīgie lokšņu materiāli	Nav	1947	70

13. Būves apjoma rādītāji

13.1. Būves ar kadastra apzīmējumu 01001102137001 apjoma rādītāji:

Apjoma rādītāja veids	Apjoma rādītāja nosaukums	Apjoms un mērvienība	Tipa/ elementa kods	Tipa/ elementa nosaukums
Apbūves laukums	Nav	213 3 apbūves laukuma kv m	Nav	Nav
Kopējā platība	Nav	173 7 kv m	Nav	Nav
Būvtilpums	Nav	564 kub m	Nav	Nav

14. Kopējās platības sadalījums pa platību veidiem

14.1. Telpu grupa ar kadastra apzīmējumu.....01001102137001001

14.1.1. Kopējā platība (m²).....48.5

14.1.1.1. Lietderīgā platība (m²).....Nav

14.1.1.1.1. Dzīvokļu kopējā platība (m²).....Nav

14.1.1.1.1.1. Dzīvokļu platība (m²).....48.5

14.1.1.1.1.1.1. Dzīvojamā platība (m²).....23.3

Izdrukas ID: 390002705841	Izdrukas datums: 11.10.2023	2 no 3
---------------------------	-----------------------------	--------

Skaidrojumi:

Nav – Kadastra informācijas sistēmā dati nav reģistrēti; Neregistrē – atbilstoši normatīvajiem aktiem dati netiek reģistrēti

14.1.1.1.1.1.2. Dzīvokļu palīgtelpu platība (m ²).....	25.2
14.1.1.1.1.2. Dzīvokļu ārtelpu platība (m ²).....	0
14.1.1.1.2. Nedzīvojamo telpu platība (m ²).....	0
14.1.1.1.2.1. Nedzīvojamo iekštelpu platība (m ²).....	0
14.1.1.1.2.2. Nedzīvojamo ārtelpu platība (m ²).....	0
14.1.1.2. Koplietošanas palīgtelpu platība (m ²).....	0
14.1.1.2.1. Koplietošanas iekštelpu platība (m ²).....	0
14.1.1.2.2. Koplietošanas ārtelpu platība (m ²).....	0

16. Telpu grupas pamatdati

16.1. Telpu grupas kadastra apzīmējums:.....	01001102137001001
16.1.1. Adrese:.....	Grants iela 30 - 1, Rīga
16.1.2. Nosaukums:.....	Dzīvoklis
16.1.3. Lietošanas veids:.....	1122 - Triju vai vairāku dzīvokļu mājas dzīvojamo telpu grupa
16.1.4. Stāvs (stāvi), kurā atrodas telpu grupa:.....	1
16.1.5. Telpu skaits:.....	10
16.1.6. Kopējā platība (m ²):.....	48.5
16.1.7. Kadastrālās uzmērīšanas datums:.....	08.02.2002
16.1.8. Eksploatācijā pieņemšanas gads(-i):.....	Nav
16.1.9. Telpu grupa ietilpst dzīvokļa īpašumā ar kadastra numuru:.....	01009286200
16.1.10. Telpu grupa ietilpst būvē ar kadastra apzīmējumu:.....	01001102137001
16.1.11. Būve atrodas vai daļēji atrodas uz zemes vienības ar kadastra apzīmējumu:.....	01001102137

17. Telpu grupas kopējās platības sadalījums pa telpu veidiem un telpu raksturojošie rādītāji

17.1. Telpu grupas kadastra apzīmējums:.....01001102137001001

Numurs	Nosaukums	Veids	Stāvs	Augstums (m)	Mazākais augstums (m)	Lielākais augstums (m)	Platība (m ²)	Eksploatācija pieņemšanas gads(-i)
1	Priekštelpa	2 - Dzīvokļa palīgtelpa	1	2.4	Nav	Nav	0.8	Nav
2	Skapis	2 - Dzīvokļa palīgtelpa	1	2.4	Nav	Nav	1.9	Nav
3	Gaitenis	2 - Dzīvokļa palīgtelpa	1	2.4	Nav	Nav	3.2	Nav
4	Gaitenis	2 - Dzīvokļa palīgtelpa	1	2.7	Nav	Nav	16.1	Nav
5	Istaba	1 - Dzīvojamā telpa	1	2.7	Nav	Nav	5.8	Nav
6	Virtuve	2 - Dzīvokļa palīgtelpa	1	2.7	Nav	Nav	7.2	Nav
7	Istaba	1 - Dzīvojamā telpa	1	2.7	Nav	Nav	4	Nav
8	Gaitenis	2 - Dzīvokļa palīgtelpa	1	2.7	Nav	Nav	5.5	Nav
9	Pielikamais	2 - Dzīvokļa palīgtelpa	1	2.7	Nav	Nav	3	Nav
10	Vannas istaba	2 - Dzīvokļa palīgtelpa	1	2.7	Nav	Nav		Nav

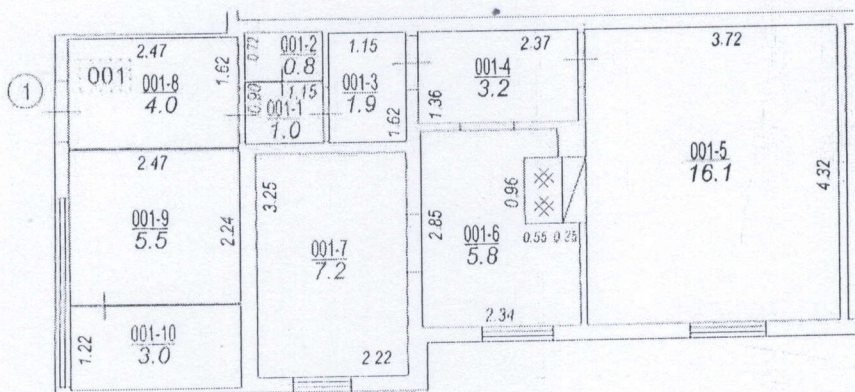
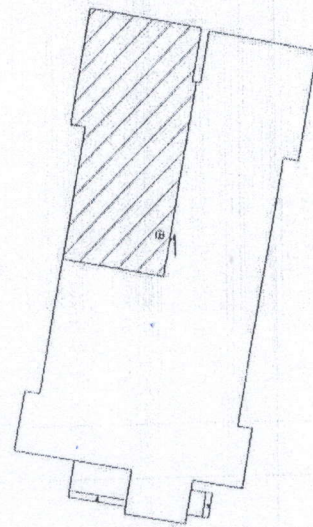
18. Labiekārtojumi

18.1. Telpu grupas kadastra apzīmējums:.....01001102137001001

Reģistrētie labiekārtojumi	Noteikšanas veids (ja ir)	Apjoms (ja ir)
Apkure		
Aukstā ūdens apgāde		
Citi, nepriekš neklasificēti, labiekārtojumi - Vanna / duša		
Elektroapgāde		
Kanalizācija - Nav reģistrēts sadzīves kanalizācijas veids		

18.1.1. Labiekārtojumu datums:Nav

Piebraucamais ceļš



Būves punkta koordinātas
Latvijas koordinātu sistēmā LKS-92

Punkta nr	x	y
1	320135.78	501788.15

Izgatavots no VZD arhīva materiāliem bez apsekošanas apvidū

TELPU GRUPAS PLĀNS		
KADASTRA APZĪMĒJUMS	MĒROGS	LPP.
01001102137001001	1 : 100	4