

VALSTS ZEMES DIENESTS

TELPU GRUPAS KADASTRĀLĀS
UZMĒRĪŠANAS LIETA

Telpu grupas kadastra apzīmējums:.....01001130310001003
Nosaukums:.....Dzīvoklis
Adrese:.....Rīga, Gāles iela 5-3
Kadastrālās uzmērīšanas datums:.....14.11.2001

Reģionālās nodaļas vadītājs (pilnvarotā persona):

*Valsts zemes dienesta
Rīgas reģionālās nodaļas
Rīgas biroja klientu apkalpošanas
konsultante*

Līga Šimane

(vārds, uzvārds)

Līga Šimane

(paraksts)

Datums: _____ gada ____ . 07. 03. 2013

Izdrukas ID: 390001582721	Izdrukas datums: 25.02.2013	1 no 3
---------------------------	-----------------------------	--------

Skaidrojumi:

Nav – Kadastra informācijas sistēmā dati nav reģistrēti; Neregistrē – atbilstoši normatīvajiem aktiem dati netiek reģistrēti

Telpu grupas kadastrālās uzmērīšanas lieta

1. Kadastra objekta identifikators

1.1. Telpu grupas kadastra apzīmējums:.....01001130310001003

1.2. Nekustamā īpašuma kadastra numurs:.....Nav

10. Būves pamatdati

10.1. Būves kadastra apzīmējums:.....01001130310001

10.1.1. Adrese:.....Rīga, Gāles iela 5

10.1.2. Nosaukums:.....Dzīvojamā māja

10.1.3. Galvenais lietošanas veids:.....1122 - Triju vai vairāku dzīvokļu mājas

10.1.4. Kopējā platība (m²):.....492.5

10.1.5. Apbūves laukums (m²):.....252.1

10.1.6. Virszemes stāvu skaits:.....2

10.1.7. Pazemes stāvu skaits:.....1

10.1.8. Ārsienu materiāls un kods:.....11 - Kokmateriāli

10.1.9. Būves telpu grupu skaits:.....7

10.1.10. Pirmreizējais ekspluatācijā pieņemšanas gads:.....Nav

10.1.11. Fiziskais stāvoklis (%):.....55

10.1.12. Kadastrālās uzmērīšanas datums:.....14.11.2001

10.1.13. Būve ir pirmsreģistrēta:.....Nē

10.1.14. Veicot kadastrālo uzmērīšanu būve apvidū nav konstatēta:.....Nē

10.1.15. Būve atrodas vai daļēji atrodas uz zemes vienības ar kadastra apzīmējumu:.....

01001130310

10.1.16. Funkcionāli saistīto ēku kadastra apzīmējumi:.....Nav

11. Būves tips

11.1. Būves kadastra apzīmējums:.....01001130310001

Tipa kods	Tipa nosaukums
11220101	Daudzdzīvokļu mājas ar koka ārsienām

12. Būves konstruktīvie elementi

12.1. Būves ar kadastra apzīmējumu 01001130310001 konstruktīvie elementi:

Nosaukums	Materiāls
Pamati	Laukakmens
Ārsienas un karkasi	Kokmateriāli
Pārsegumi	Kokmateriāli
Jumts (segums)	Azbestcements

13. Būves apjoma rādītāji

13.1. Būves ar kadastra apzīmējumu 01001130310001 apjoma rādītāji:

Apjoma rādītāja veids	Apjoma rādītāja nosaukums	Apjoms un mērvienība	Tipa/ elementa kods	Tipa/ elementa nosaukums
Apbūves laukums	Nav	252.1 apbūves laukuma kv.m.	Nav	Nav
Kopējā platība	Nav	492.5 kv.m.	Nav	Nav
Būvtilpums	Nav	1901 kub.m.	Nav	Nav

14. Kopējās platības sadalījums pa platību veidiem

14.1. Telpu grupa ar kadastra apzīmējumu.....01001130310001003

14.1.1. Kopējā platība (m²).....114.6

14.1.1.1. Lietderīgā platība (m²).....Nav

14.1.1.1.1. Dzīvokļu kopējā platība (m²).....Nav

14.1.1.1.1.1. Dzīvokļu platība (m²).....114.6

14.1.1.1.1.1.1. Dzīvojamā platība (m²).....80.4

14.1.1.1.1.1.2. Dzīvokļu palīgtelpu platība (m²).....34.2

Izdrukas ID: 390001582721	Izdrukas datums: 25.02.2013	2 no 3
---------------------------	-----------------------------	--------

Skaidrojumi:

Nav – Kadastra informācijas sistēmā dati nav reģistrēti; Neregistrē – atbilstoši normatīvajiem aktiem dati netiek reģistrēti

14.1.1.1.1.2. Dzīvokļu ārtelpu platība (m ²).....	0
14.1.1.1.2. Nedzīvojamo telpu platība (m ²).....	0
14.1.1.1.2.1. Nedzīvojamo iekštelpu platība (m ²).....	0
14.1.1.1.2.2. Nedzīvojamo ārtelpu platība (m ²).....	0
14.1.1.2. Koplietošanas palīgtelpu platība (m ²).....	0
14.1.1.2.1. Koplietošanas iekštelpu platība (m ²).....	0
14.1.1.2.2. Koplietošanas ārtelpu platība (m ²).....	0

16. Telpu grupas pamatdati

16.1. Telpu grupas kadastra apzīmējums:.....	01001130310001003
16.1.1. Adrese:.....	Rīga, Gāles iela 5-3
16.1.2. Nosaukums:.....	Dzīvoklis
16.1.3. Lietošanas veida kods un apraksts:.....	1122 - Triju vai vairāku dzīvokļu mājas dzīvojamo telpu grupa
16.1.4. Būves stāvs (stāvi), kurā atrodas telpu grupa:.....	2
16.1.5. Telpu skaits telpu grupā:.....	13
16.1.6. Kopējā platība (m ²):.....	114.6
16.1.7. Kadastrālās uzmērīšanas datums:.....	14.11.2001
16.1.8. Telpu grupa ietilpst dzīvokļa īpašumā ar kadastra numuru:.....	Nav
16.1.9. Telpu grupa ietilpst būvē ar kadastra apzīmējumu:.....	01001130310001
16.1.10. Būve atrodas vai daļēji atrodas uz zemes vienības ar kadastra apzīmējumu:.....	01001130310

17. Telpu grupas kopējās platības sadalījums pa telpu veidiem un telpu raksturojošie rādītāji

17.1. Telpu grupas kadastra apzīmējums:.....	01001130310001003
--	-------------------

Numurs	Nosaukums	Veids	Stāvs	Augstums (m)	Mazākais augstums (m)	Lielākais augstums (m)	Platība (m ²)
1	Gaitenis	2 - Dzīvokļa palīgtelpa	2	3.1			1.3
2	Tualete	2 - Dzīvokļa palīgtelpa	2	3.1			1.7
3	Gaitenis	2 - Dzīvokļa palīgtelpa	2	3.1			1
4	Vannas istaba	2 - Dzīvokļa palīgtelpa	2	3.1			3
5	Pieliekamais	2 - Dzīvokļa palīgtelpa	2	3.1			1.2
6	Virtuve	2 - Dzīvokļa palīgtelpa	2	3.1			11.4
7	Dzīvojamā istaba	1 - Dzīvojamā telpa	2	3.1			16.5
8	Gaitenis	2 - Dzīvokļa palīgtelpa	2	3.1			6.7
9	Dzīvojamā istaba	1 - Dzīvojamā telpa	2	3.1			18.4
10	Dzīvojamā istaba	1 - Dzīvojamā telpa	2	3.1			22.1
11	Dzīvojamā istaba	1 - Dzīvojamā telpa	2	3.1			23.4
12	Saimniecības telpa	2 - Dzīvokļa palīgtelpa	2	3.1			4.1
13	Gaitenis	2 - Dzīvokļa palīgtelpa	2	3.1			3.8

18. Labiekārtojumi

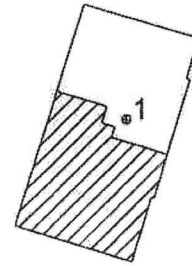
18.1. Telpu grupas ar kadastra apzīmējumu.....	01001130310001003 labiekārtojumi
--	----------------------------------

Reģistrētie labiekārtojumi	Noteikšanas veids (ja ir)	Apjoms (ja ir)
Apkure. Centralizētā	Dokuments	
Apkure. Vietējā. Krāsns	Dokuments	
Aukstā ūdens apgāde. Centralizētā	Dokuments	
Citi, iepriekš neklasificēti, labiekārtojumi. Pods / pusuārs / bidē	Dokuments	
Citi, iepriekš neklasificēti, labiekārtojumi. Vanna / duša	Dokuments	
Elektroapgāde. Centralizētā	Dokuments	
Kanalizācija. Centralizētā	Dokuments	
Karstā ūdens apgāde. Centralizētā	Dokuments	
Vēdināšana Dabiskā	Dokuments	

18.1.1. Labiekārtojumu datums:.....	25.02.2013
-------------------------------------	------------

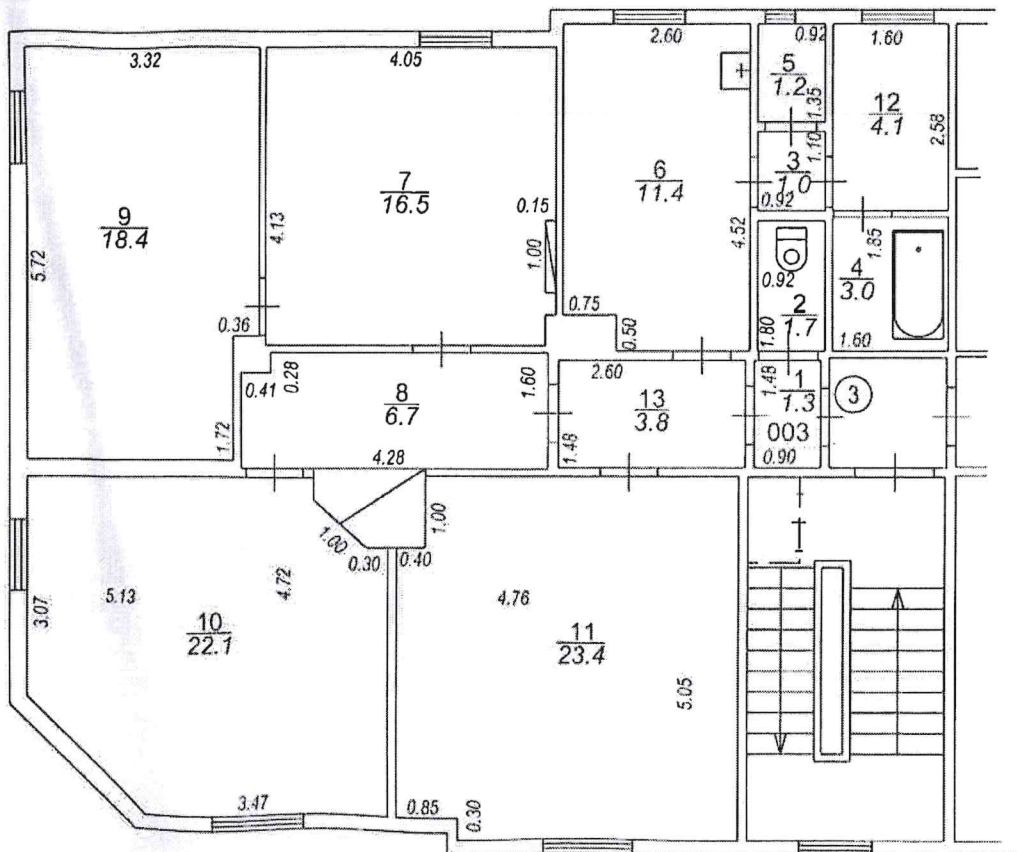
Būves punkta koordinātas
Latvijas koordinātu sistēmā LKS-92

Punkta nr	x	y
1	320679.75	507204.44



Gāles iela

Vecmīlgrāvja 5.līnija



Izgatavots no VZD arhīva materiāliem bez apsekošanas apvidū

TELPU GRUPAS PLĀNS		
KADASTRA APZĪMĒJUMS	MĒROGS	LPP.
0100 113 0310 001 003	1 : 100	4