

VALSTS ZEMES DIENESTS

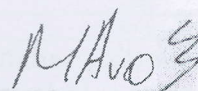
TELPU GRUPAS KADASTRĀLĀS
UZMĒRĪŠANAS LIETA

Telpu grupas kadastra apzīmējums:.....01000390027003074
Nosaukums:.....Dzīvoklis
Adrese:.....Daugavpils iela 49 - 74, Rīga
Kadastrālās uzmērīšanas datums:.....17.10.2006

Reģionālās nodaļas vadītājs (pilnvarotā persona):

Valsts zemes dienesta
Rīgas reģionālās nodaļas
Klientu apkalpošanas centra
Klientu apkalpošanas konsultants

(vārds, uzvārds) M. Avots



(paraksts)

Datums: _____ gada 21.12.2016

Telpu grupas kadastrālās uzmērīšanas lieta

1. Kadastra objekta identifikators

1.1. Telpu grupas kadastra apzīmējums:.....01000390027003074

1.2. Nekustamā īpašuma kadastra numurs:.....Nav

10. Būves pamatdati

10.1. Būves kadastra apzīmējums:.....01000390027003

10.1.1. Adrese:.....Daugavpils iela 49, Rīga

10.1.2. Nosaukums:.....Dzīvojamā ēka

10.1.3. Galvenais lietošanas veids:.....1122 - Triju vai vairāku dzīvokļu mājas

10.1.4. Kopējā platība (m²):.....5385

10.1.5. Apbūves laukums (m²):.....1244

10.1.6. Virszemes stāvu skaits:.....5

10.1.7. Pazemes stāvu skaits:.....1

10.1.8. Ārsienas materiāls un kods:.....2907 - Māla ķieģeļi

10.1.9. Būves telpu grupu skaits:.....134

10.1.10. Pirmreizējais ekspluatācijā pieņemšanas gads:.....Nav

10.1.11. Fiziskais stāvoklis (%):.....55

10.1.12. Kadastrālās uzmērīšanas datums:.....07.10.2016

10.1.13. Būve ir pirmsreģistrēta:.....Nē

10.1.14. Veicot kadastrālo uzmērīšanu būve apvidū nav konstatēta:.....Nē

10.1.15. Būve atrodas vai daļēji atrodas uz zemes vienības ar kadastra apzīmējumu:.....

01000390113

10.1.16. Funkcionāli saistīto ēku kadastra apzīmējumi:.....Nav

11. Būves tips

11.1. Būves kadastra apzīmējums:.....01000390027003

Tipa kods	Tipa nosaukums
11220103	Daudzdzīvokļu 3-5 stāvu mājas

12. Būves konstruktīvie elementi

12.1. Būves ar kadastra apzīmējumu 01000390027003 konstruktīvie elementi:

Nosaukums	Materials
Pamati	Māla ķieģeļi
Ārsienas un karkasi	Māla ķieģeļi
Pārsegumi	Kokmateriāli
Jumts (segums)	Metāli

13. Būves apjoma rādītāji

13.1. Būves ar kadastra apzīmējumu 01000390027003 apjoma rādītāji:

Apjoma rādītāja veids	Apjoma rādītāja nosaukums	Apjoms un mērvienība	Tipa/ elementa kods	Tipa/ elementa nosaukums
Apbūves laukums	Nav	1244 apbūves laukuma kv.m.	Nav	Nav
Kopējā platība	Nav	5385 kv.m.	Nav	Nav
Būvtilpums	Nav	22321 kub.m.	Nav	Nav

14. Kopējās platības sadalījums pa platību veidiem

14.1. Telpu grupa ar kadastra apzīmējumu.....01000390027003074

14.1.1. Kopējā platība (m²).....28.3

14.1.1.1. Lietderīgā platība (m²).....Nav

14.1.1.1.1. Dzīvokļu kopējā platība (m²).....Nav

14.1.1.1.1.1. Dzīvokļu platība (m²).....28.3

14.1.1.1.1.1.1. Dzīvojamā platība (m²).....14.6

Izdrukas ID: 390001951464	Izdrukas datums: 20.12.2016	2 no 3
---------------------------	-----------------------------	--------

Skaidrojumi:

Nav – Kadastra informācijas sistēmā dati nav reģistrēti; Neregistrē – atbilstoši normatīvajiem aktiem dati netiek reģistrēti

14.1.1.1.1.2. Dzīvokļu palīgtelpu platība (m ²).....	13.7
14.1.1.1.2. Dzīvokļu ārtelpu platība (m ²).....	0
14.1.1.1.2. Nedzīvojamo telpu platība (m ²).....	0
14.1.1.1.2.1. Nedzīvojamo iekštelpu platība (m ²).....	0
14.1.1.1.2.2. Nedzīvojamo ārtelpu platība (m ²).....	0
14.1.1.2. Koplietošanas palīgtelpu platība (m ²).....	0
14.1.1.2.1. Koplietošanas iekštelpu platība (m ²).....	0
14.1.1.2.2. Koplietošanas ārtelpu platība (m ²).....	0

16. Telpu grupas pamatdati

16.1. Telpu grupas kadastra apzīmējums:.....	01000390027003074
16.1.1. Adrese:.....	Daugavpils iela 49 - 74, Rīga
16.1.2. Nosaukums:.....	Dzīvoklis
16.1.3. Lietošanas veida kods un apraksts:.....	1122 - Triju vai vairāku dzīvokļu mājas dzīvojamo telpu grupa
16.1.4. Būves stāvs (stāvi), kurā atrodas telpu grupa:.....	2
16.1.5. Telpu skaits telpu grupā:.....	3
16.1.6. Kopējā platība (m ²):.....	28.3
16.1.7. Kadastrālās uzmērīšanas datums:.....	17.10.2006
16.1.8. Telpu grupa ietilpst dzīvokļa īpašumā ar kadastra numuru:.....	Nav
16.1.9. Telpu grupa ietilpst būvē ar kadastra apzīmējumu:.....	01000390027003
16.1.10. Būve atrodas vai daļēji atrodas uz zemes vienības ar kadastra apzīmējumu:.....	01000390113

17. Telpu grupas kopējās platības sadalījums pa telpu veidiem un telpu raksturojošie rādītāji

17.1. Telpu grupas kadastra apzīmējums:.....	01000390027003074
--	-------------------

Numurs	Nosaukums	Veids	Stāvs	Augstums (m)	Mazākais augstums (m)	Lielākais augstums (m)	Platība (m ²)
1	Gaitenis	2 - Dzīvokļa palīgtelpa	2	2.95	2.95	2.95	2.8
2	Virtuve	2 - Dzīvokļa palīgtelpa	2	2.95	2.95	2.95	10.9
3	Istaba	1 - Dzīvojamā telpa	2	2.95	2.95	2.95	14.6

18. Labiekārtojumi

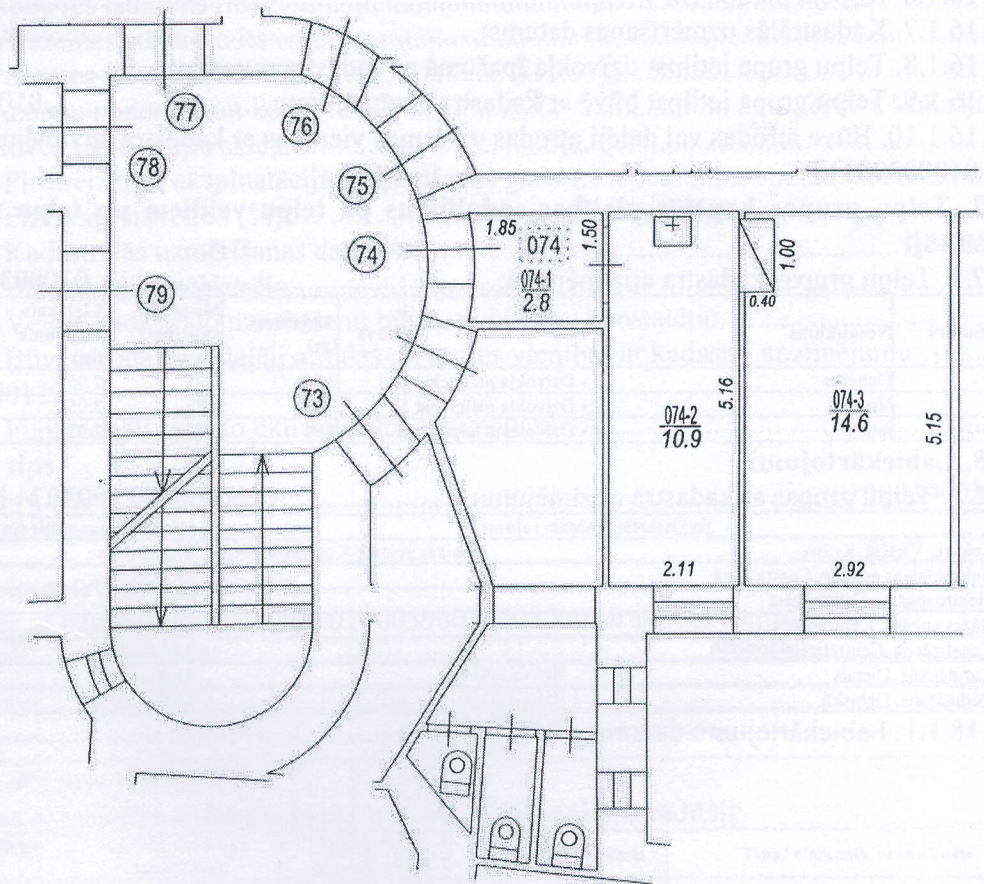
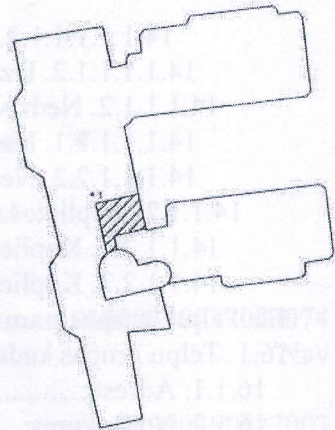
18.1. Telpu grupas ar kadastra apzīmējumu.....	01000390027003074 labiekārtojumi
--	----------------------------------

Reģistrētie labiekārtojumi	Noteikšanas veids (ja ir)	Apjoms (ja ir)
Apkure. Vietējā. Krāsns	Dokuments	
Aukstā ūdens apgāde. Centralizētā	Dokuments	
Elektroapgāde. Centralizētā	Dokuments	
Gāzes apgāde. Centralizētā	Dokuments	
Kanalizācija. Centralizētā	Dokuments	
Kurināmais. Cietais	Dokuments	
Vēdināšana. Dabiskā	Dokuments	

18.1.1. Labiekārtojumu datums:	20.12.2016
--------------------------------------	------------

Būves punkta koordinātas
Latvijas koordinātu sistēmā LKS-92

Punkta nr	x	y
1	311325.89	508527.06



Izgatavots no VZD arhīva materiāliem bez apsekošanas apvidū

TELPU GRUPAS PLĀNS	
KADASTRA APZĪMĒJUMS	MEROC
01000390027003074	1 : 100